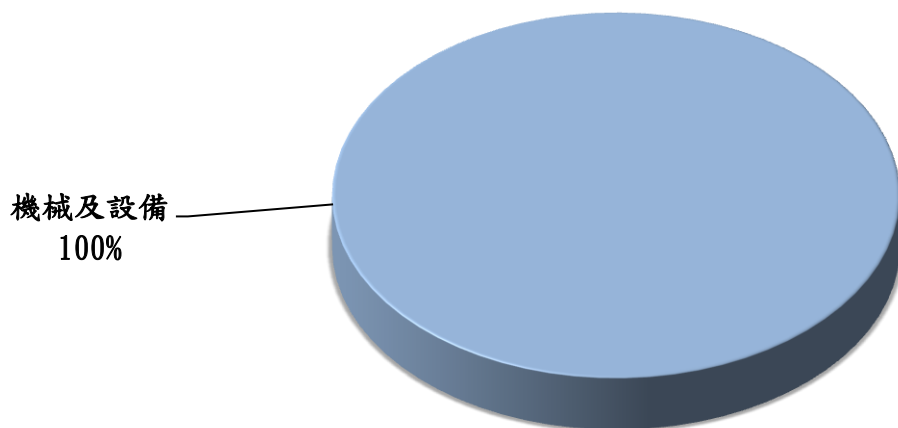


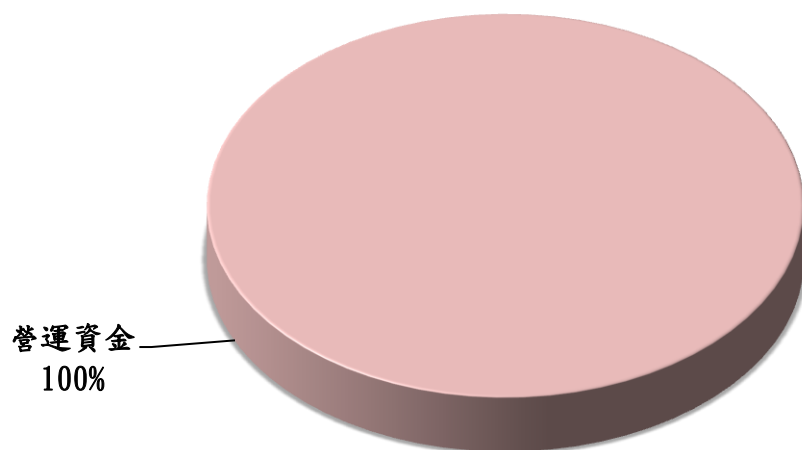
圖1

106年度固定資產建設改良擴充及資金來源

建設改良擴充



資金來源

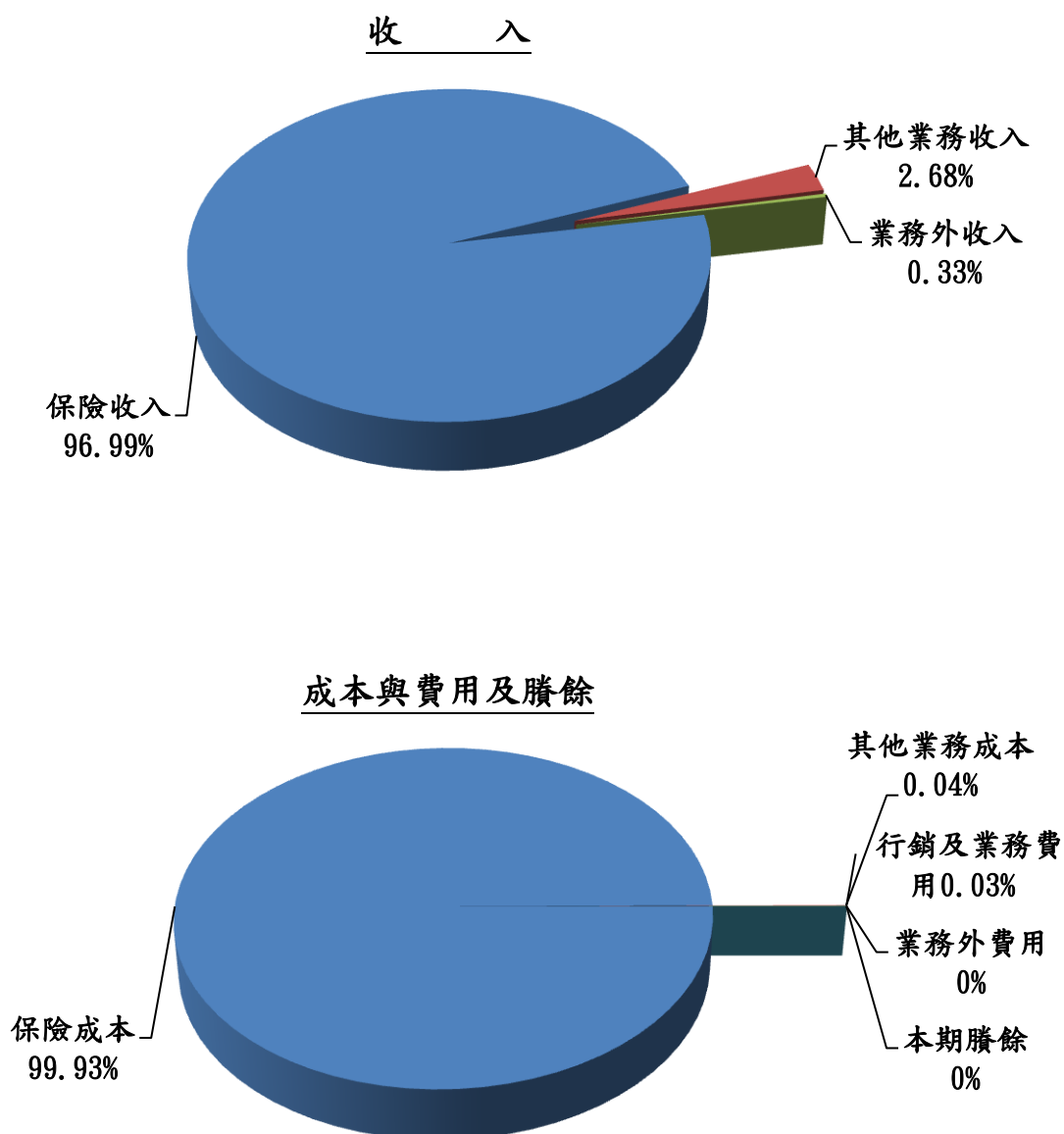


單位：新臺幣千元

建設改良擴充	106年度預算	資金來源	106年度預算
機械及設備	42,300	營運資金	42,300
合 計	42,300	合 計	42,300

圖2

106年度收入、成本與費用及賸餘

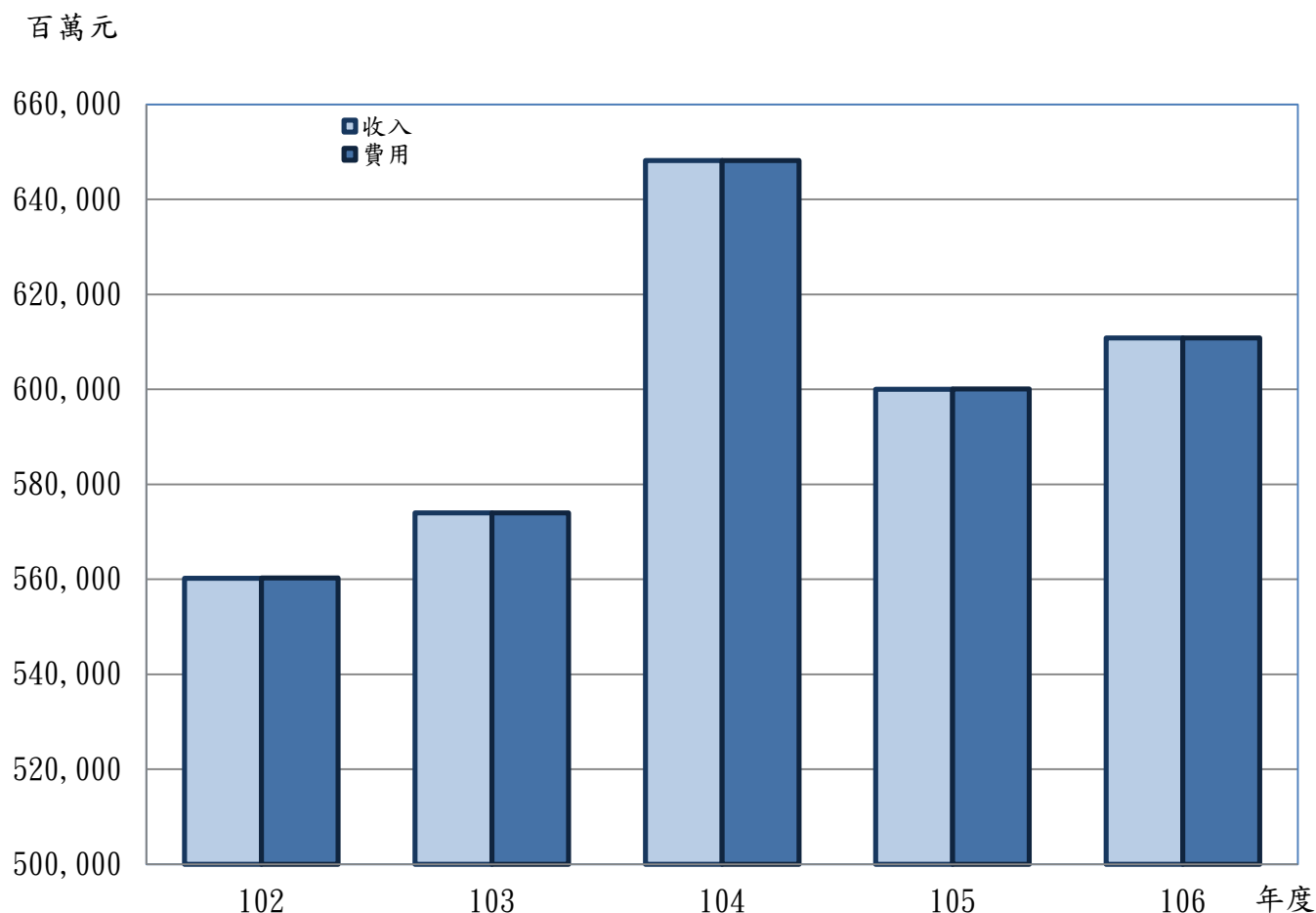


單位：新臺幣千元

收入	106年度預算	成本與費用及賸餘	106年度預算
業務收入	608,796,333	業務成本與費用	610,814,993
保險收入	592,443,986	保險成本	610,398,001
其他業務收入	16,352,347	其他業務成本	243,000
業務外收入	2,020,874	行銷及業務費用	173,992
		業務外費用	2,214
		本期賸餘	-
收入總額	610,817,207	成本與費用及賸餘總額	610,817,207

圖3

最近五年收入與費用



單位：新臺幣千元

項目	年度				
	102年度決算	103年度決算	104年度決算	105年度預算	106年度預算
收入					
業務收入	558,228,861	571,777,853	593,839,444	597,652,466	608,796,333
業務外收入	1,983,399	2,186,320	51,592,224	2,382,179	2,020,874
收入合計	560,212,260	573,964,173	645,431,668	600,034,645	610,817,207
費用					
業務成本與費用	560,235,740	573,973,017	645,446,778	600,048,204	610,814,993
業務外費用	35,507	2,014	2,035	2,292	2,214
費用合計	560,271,247	573,975,031	645,448,813	600,050,496	610,817,207
本期賸餘(短絀-)	-58,987	-10,859	-17,145	-15,851	-

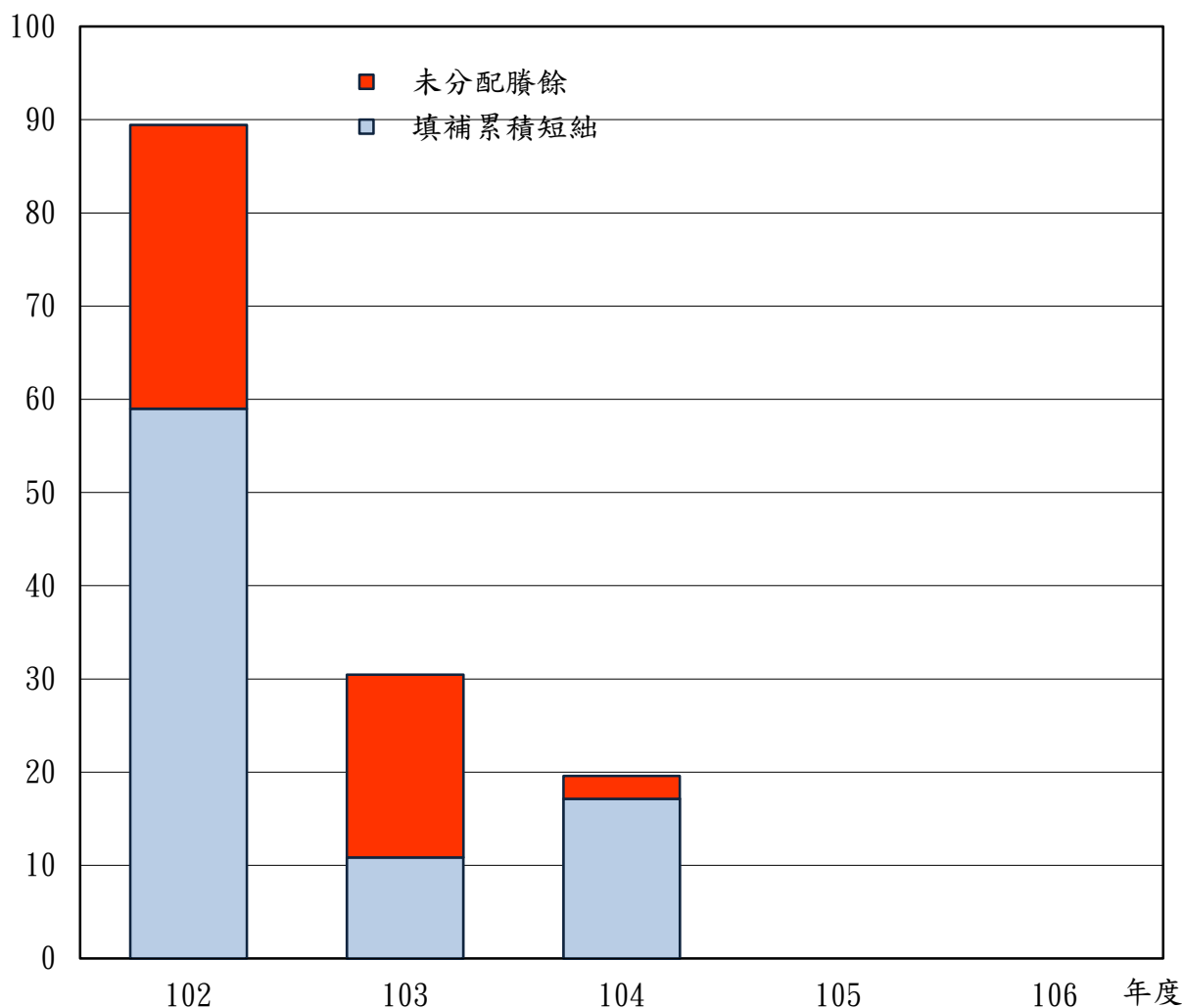
註：

1. 102至104年度決算數為審定決算數；105年度為預算案數。
2. 決算數細數之和與總數或略有出入，係四捨五入關係。

圖4

最近五年賸餘分配

百萬元



單位：新臺幣千元

項目	年度	102年度決算	103年度決算	104年度決算	105年度預算	106年度預算
	賸餘分配					
填補累積短絀		58,987	10,859	17,145	-	-
未分配賸餘		30,466	19,608	2,463	-	-
合計		89,454	30,466	19,608	-	-

註：

1. 102至104年度決算數為審定決算數，未分配賸餘係聯合門診中心年度累積賸餘。
2. 決算數細數之和與總數或略有出入，係四捨五入關係。