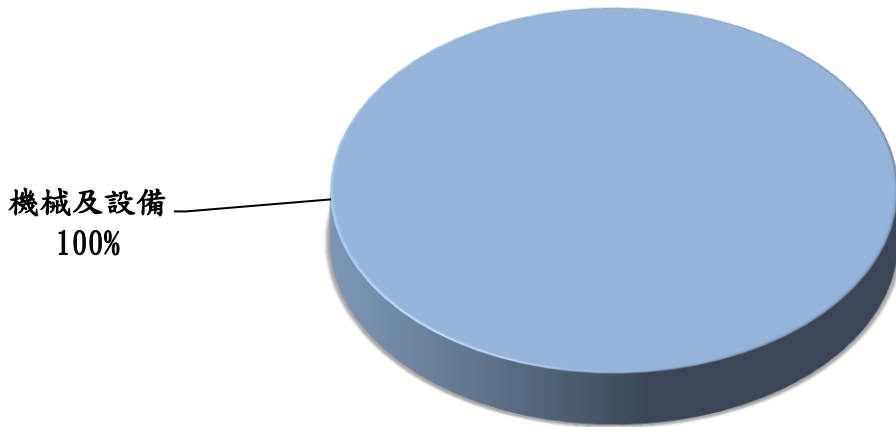


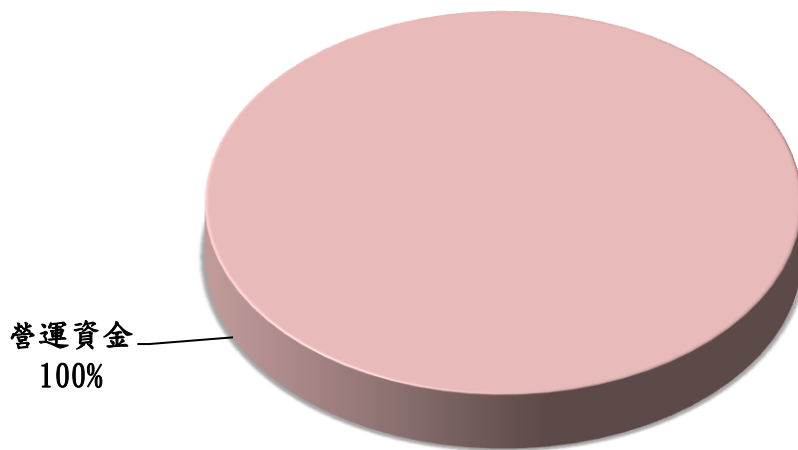
圖1

# 105年度固定資產建設改良擴充及資金來源

## 建設改良擴充



## 資金來源

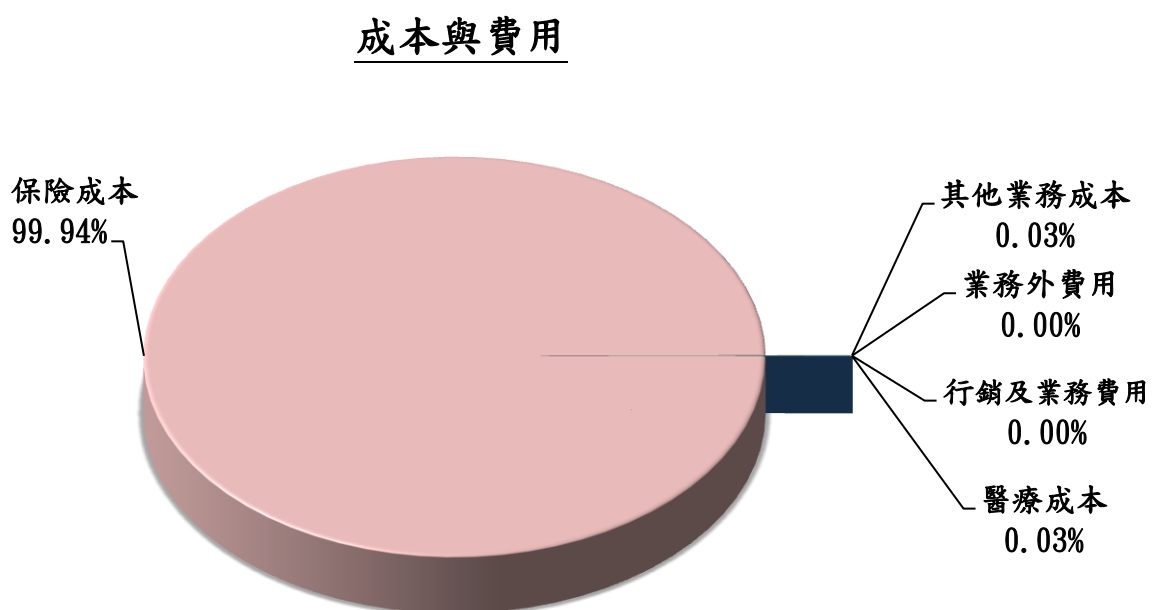
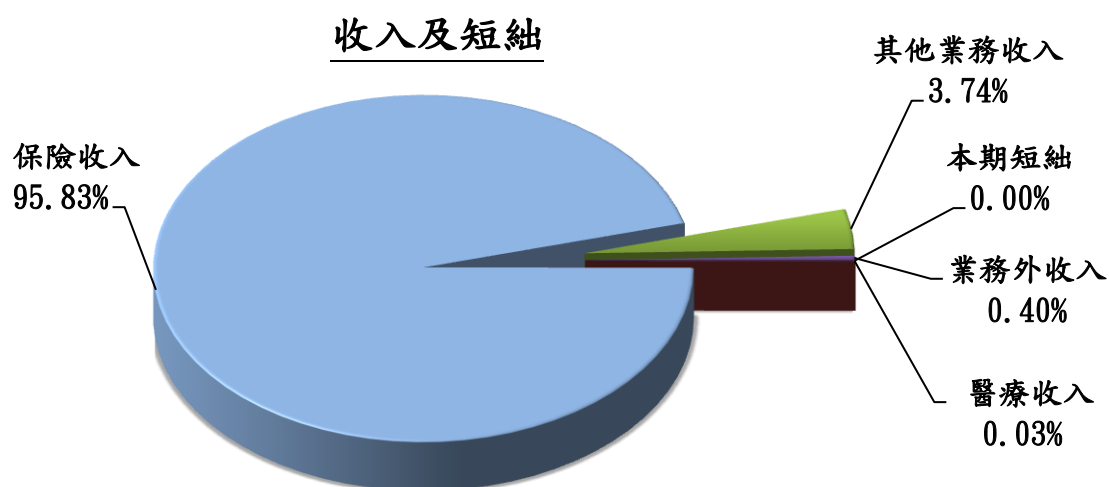


單位：新臺幣千元

建設改良擴充	105年度預算	資金來源	105年度預算
機械及設備	160,579	營運資金	160,579
合 計	160,579	合 計	160,579

圖2

## 105年度收入及短絀、成本與費用

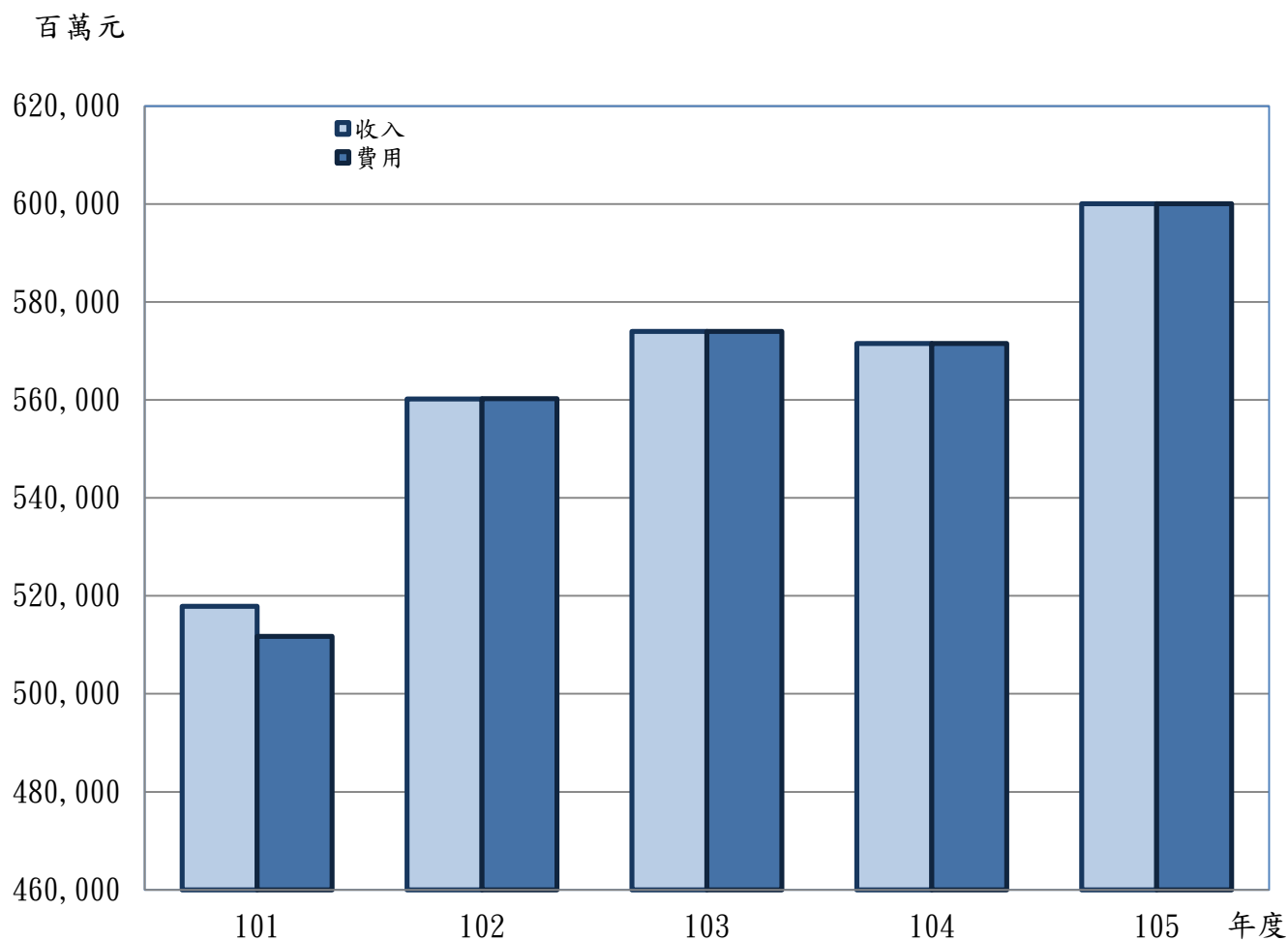


單位：新臺幣千元

收入及短絀	105年度預算	成本與費用	105年度預算
業務收入	597,652,466	業務成本與費用	600,048,204
醫療收入	166,952	醫療成本	182,803
保險收入	575,071,693	保險成本	599,656,106
其他業務收入	22,413,821	其他業務成本	180,000
業務外收入	2,382,179	行銷及業務費用	29,295
本期短絀	15,851	業務外費用	2,292
收入及短絀總額	600,050,496	成本與費用總額	600,050,496

圖3

## 最近五年收入與費用

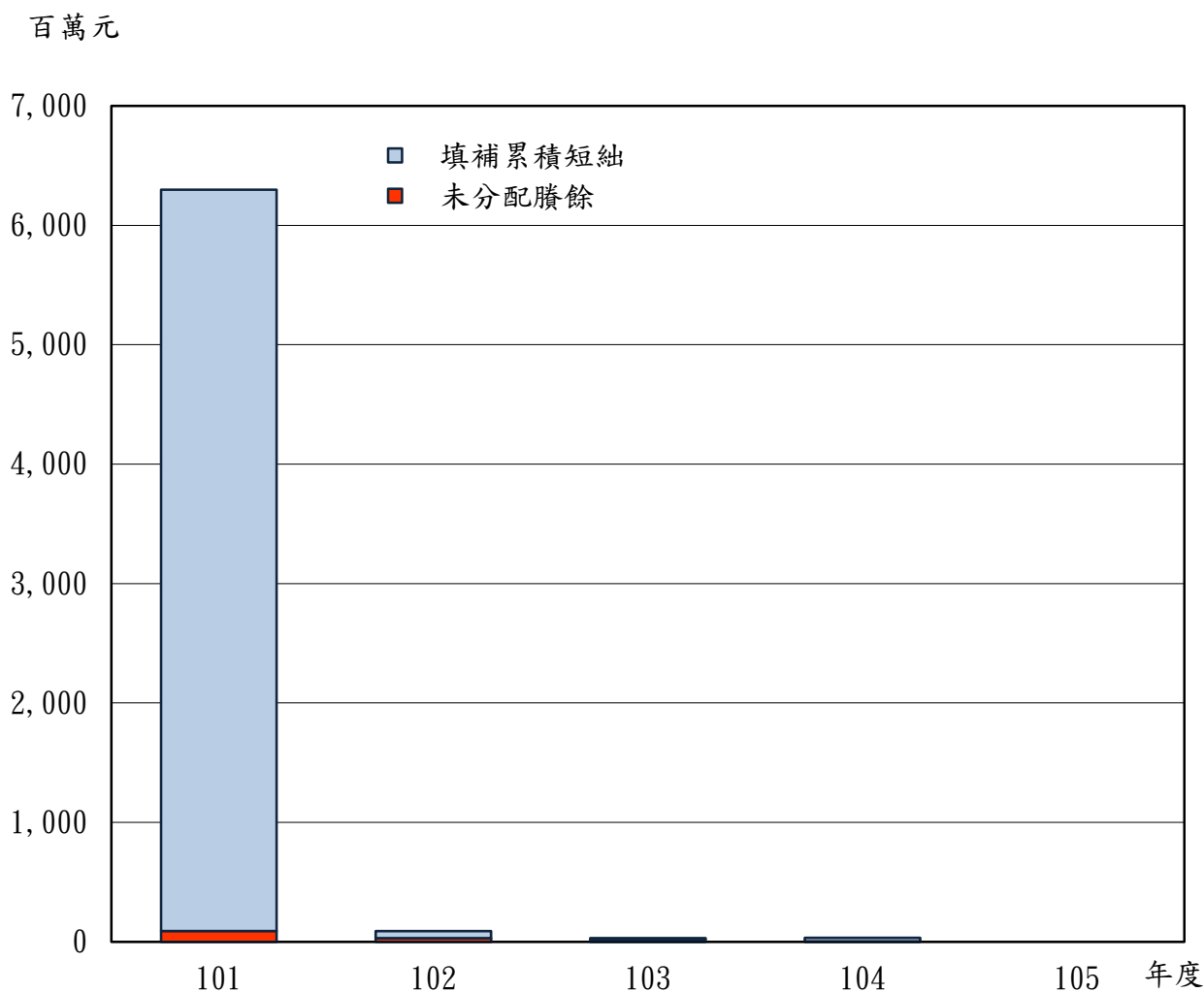


單位：新臺幣千元

項目 \ 年度	101年度決算	102年度決算	103年度決算	104年度預算	105年度預算
<b>收入</b>					
業務收入	515,982,261	558,228,861	571,777,853	569,838,685	597,652,466
業務外收入	1,870,768	1,983,399	2,186,320	1,671,056	2,382,179
<b>收入合計</b>	<b>517,853,029</b>	<b>560,212,260</b>	<b>573,964,173</b>	<b>571,509,741</b>	<b>600,034,645</b>
<b>費用</b>					
業務成本與費用	511,004,063	560,235,740	573,973,017	571,537,597	600,048,204
業務外費用	704,394	35,507	2,014	1,851	2,292
<b>費用合計</b>	<b>511,708,457</b>	<b>560,271,247</b>	<b>573,975,031</b>	<b>571,539,448</b>	<b>600,050,496</b>
<b>本期餘絀(-)</b>	<b>6,144,572</b>	<b>-58,987</b>	<b>-10,859</b>	<b>-29,707</b>	<b>-15,851</b>

圖4

## 最近五年贖餘分配



單位：新臺幣千元

項目	年度				
	101年度決算	102年度決算	103年度決算	104年度預算	105年度預算
<b>贖餘分配</b>					
填補累積短絀	6,208,490	58,987	10,859	29,707	-
未分配贖餘	89,454	30,466	19,608	3,447	-
<b>合計</b>	<b>6,297,944</b>	<b>89,453</b>	<b>30,467</b>	<b>33,154</b>	<b>0</b>

註：

- 101年度決算填補累積短絀6,208,490千元，係保險收支填補短絀5,530,195千元、聯合門診中心醫療收支填補短絀31,959千元及菸品健康福利捐分配收入辦理補助經濟困難者健保費填補短絀646,336千元。
- 未分配贖餘係聯合門診中心年度累積贖餘。