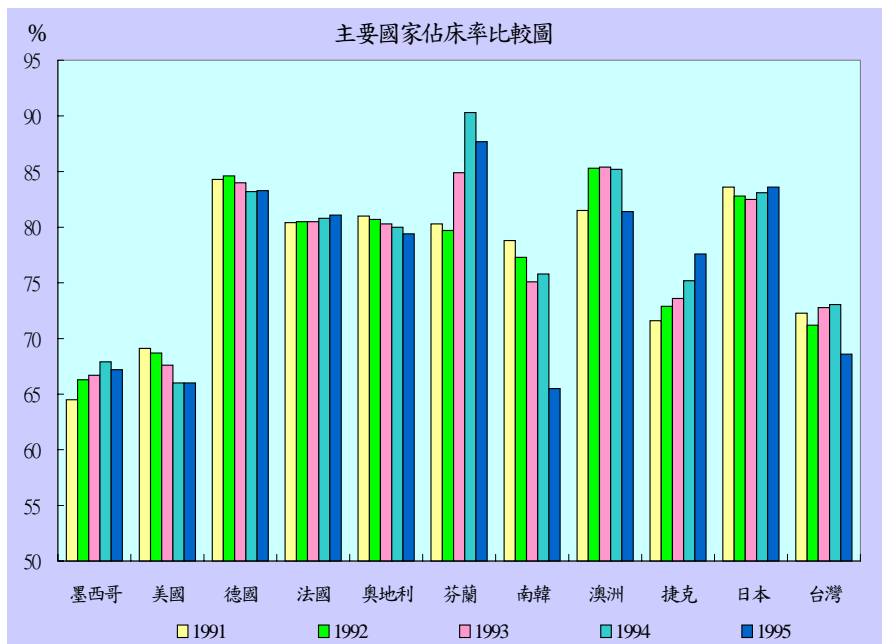
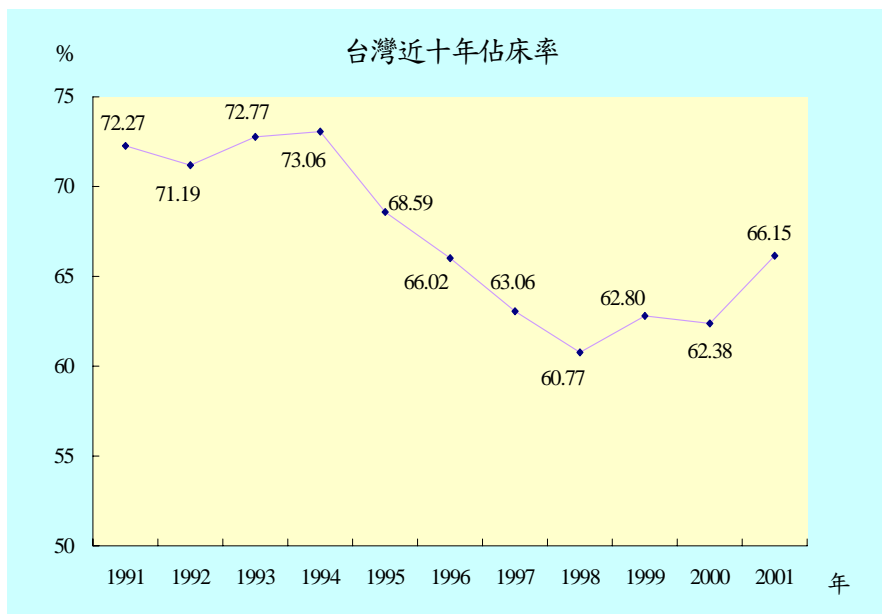


(六) 主要國家佔床率之比較

台灣實施全民健保前佔床率七成二，其後佔床率六



成二左右。



主要國家佔床率-1991~1995年

單位：%

國名	1991	1992	1993	1994	1995	1992-1995增減率
墨西哥	64.50	66.30	66.70	67.90	67.20	2.70
美國	69.10	68.70	67.60	66.00	66.00	-3.10
德國	84.30	84.60	84.00	83.20	83.30	-1.00
法國	80.40	80.50	80.50	80.80	81.10	0.70
奧地利	81.00	80.70	80.30	80.00	79.40	-1.60
芬蘭	80.30	79.70	84.90	90.30	87.70	7.40
南韓	78.80	77.30	75.10	75.80	65.50	-13.30
澳洲	81.50	85.30	85.40	85.20	81.40	-0.10
捷克	71.60	72.90	73.60	75.20	77.60	6.00
日本	83.60	82.80	82.50	83.10	83.60	0.00
台灣	72.27	71.19	72.77	73.06	68.59	-3.68

附註：台灣1996年佔床率66.02%，1997年63.06%，1998年60.77%，1999年62.80%，2000年62.38%，2001年66.15%。

佔床率：〔住院人日/（病床數*365）〕*100

1995年各國醫療的佔床率，以奧地利 87.70%最高，日本 86.60%居次，德國 83.30%再次之；而以南韓 65.5%最低，美國 66.00%再次之，墨西哥 67.20%再次之，台灣為 68.59%，與表列 11 個國家比較屬中低水準。

以 1992-1995 年增減率分析，芬蘭增加 7.4%，日本增加 6.00%，墨西哥增加 2.70%，法國增加 0.70%，其餘國家皆呈減少趨勢，其中以南韓減少 13.3%最多，台灣減少 3.68%次之，美國減少 3.10%再次之。

我國佔床率以 1995 年實施全民健康保險時點前後比較，分別為七成二降至六成二。

資料來源：行政院衛生署「衛生統計動向」，「醫療機構現況及醫院醫療服務量統計摘要表」。