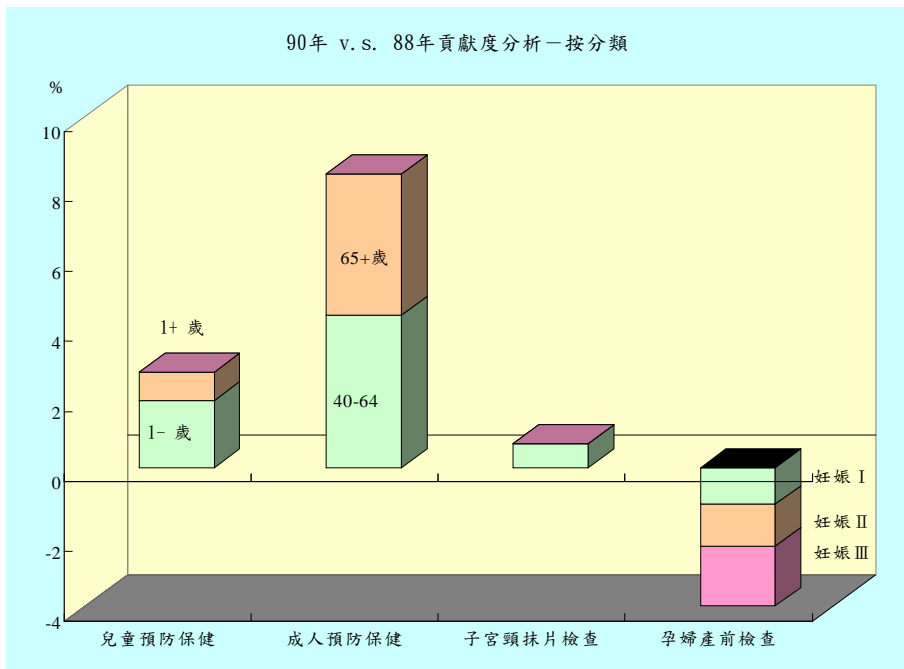
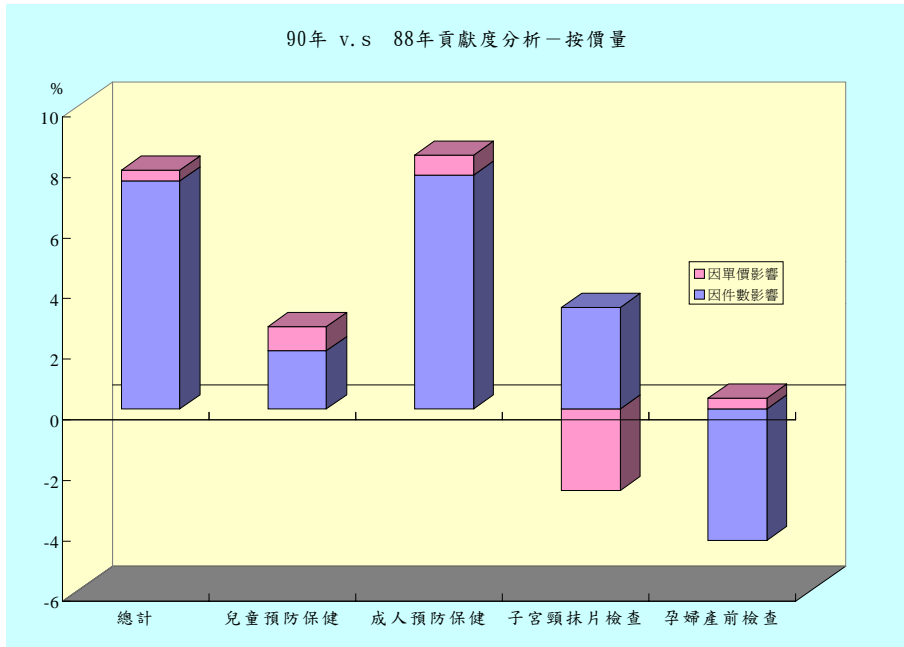


(六)預防保健

成人預防保健費用兩年間貢獻度成長八個百分點最多，孕婦產前檢查費用因少子化效應兩年間貢獻度降低四個百分點。



全民健保預防保健申請費用價量統計分析						
90年 v.s. 88年						
單位:百萬元、%						
項 目	八十八年 申請費用	成長金額	價量結構			
			貢獻度	因件數 影響	因單價 影響	
總 計	2,373	188	7.90	7.54	0.36	
兒童預防保健	171	70	2.72	1.94	0.78	
1- 歲	122	49	1.91	1.39	0.52	
1+ 歲	49	21	0.82	0.56	0.26	
成人預防保健	626	204	8.39	7.73	0.66	
40-64歲	336	106	4.36	4.06	0.30	
65+ 歲	290	98	4.03	3.67	0.36	
子宮頸抹片檢查	750	9	0.69	3.36	-2.67	
孕婦產前檢查	826	-95	-3.96	-4.32	0.36	
妊娠 I	226	-26	-1.05	-1.28	0.23	
妊娠 II	201	-28	-1.18	-1.09	-0.09	
妊娠 III	399	-41	-1.72	-1.99	0.27	

保健與醫療均為全民健康保險法規定對民眾服務之範圍。近兩年來，全民健保預防保健醫療費用成長 7.90%，分來自醫療利用因素影響有 7.54% 之成長，因醫療服務之單價影響僅 0.36%。

以貢獻度詮釋四種預防保健之現行成果：

1. 為提升疾病預防，成人健檢政策之實施致該項費用貢獻度 8.39% 最大，其中因健檢件數貢獻度 7.73%，40-64 歲民眾較 65+ 歲成長更多外，價格貢獻為 0.66%。
2. 為預防婦女得子宮頸癌，實施子宮頸抹片檢查是衛生署陳示施政之重要指標，該醫療費用貢獻度 0.69%，而檢查婦女之件數貢獻 3.36%，相對檢查單價影響下降 -2.67%。
3. 現代女性有趨向「少生」、「不生」嬰兒之習性，其中產前檢查貢獻度減少 -3.96%，價格貢獻度為 0.36%。
4. 一歲以下兒童預防保健之貢獻度較一歲以上費用、件數及單價貢獻度均較大，分別為 1.91% vs 0.82%、1.39% vs 0.56%、0.52% vs 0.26%。

資料來源：中央健康保險局「全民健康保險統計」。