

Managing The Myths Of Health Care 讀書會

Managing the Myths of Health Care

Myths #8-9 *cont' d*

企劃組 柯秉志

大綱

- * 複合所有模式及公共所有制度
- * 健康照護中關鍵的公共所有制度
- * 複合模式、公營或私有？
- * 複合類型的投入程度及社群化
- * 複合類型的低度投入

複合所有模式及公共所有制度
Plural Ownership and the Commons

複合所有模式

合作社社員有所有權

不屬於任何人



CO-OP

V.S.



American
Red Cross



MEDECINS SANS FRONTIERES
DOCTORS WITHOUT BORDERS

健康照護中關鍵的**公共所有**制度
The Crucial *Commons* in Health Care

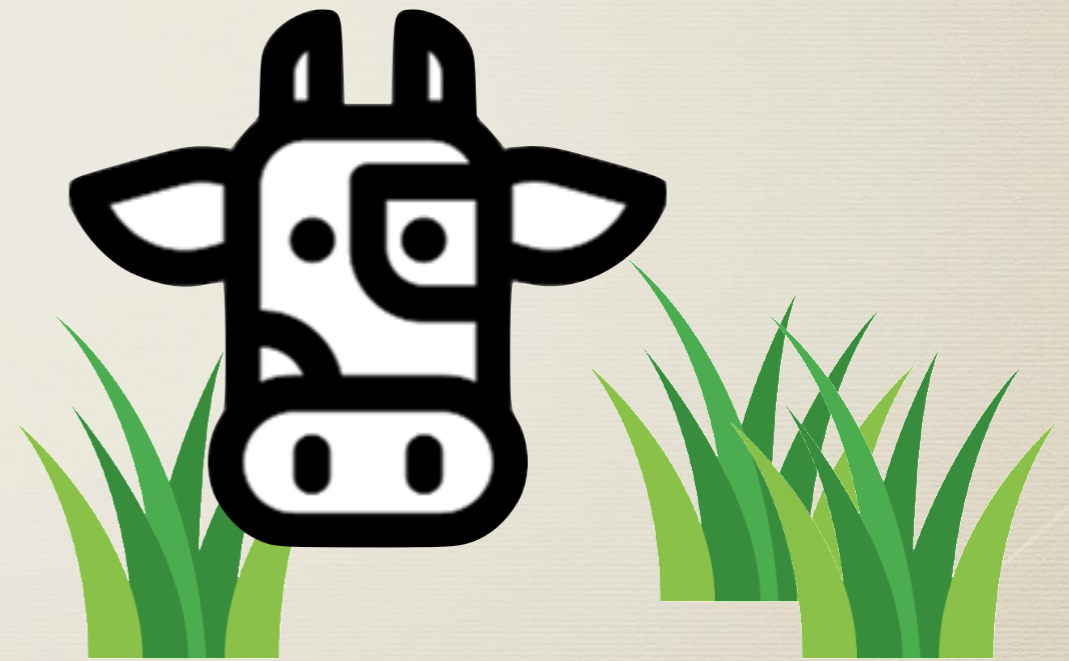
公共所有 (commons)



資本主義：私有財產

V.S.

「屬於人們全體共有、而非分別所有的財產」



任何人都可以在此放牛
(現在已成為公園)



開源與資料分享



WIKIPEDIA
The Free Encyclopedia



機構間資料分享

自由開源/專利獨占？

どっち？ 請選擇

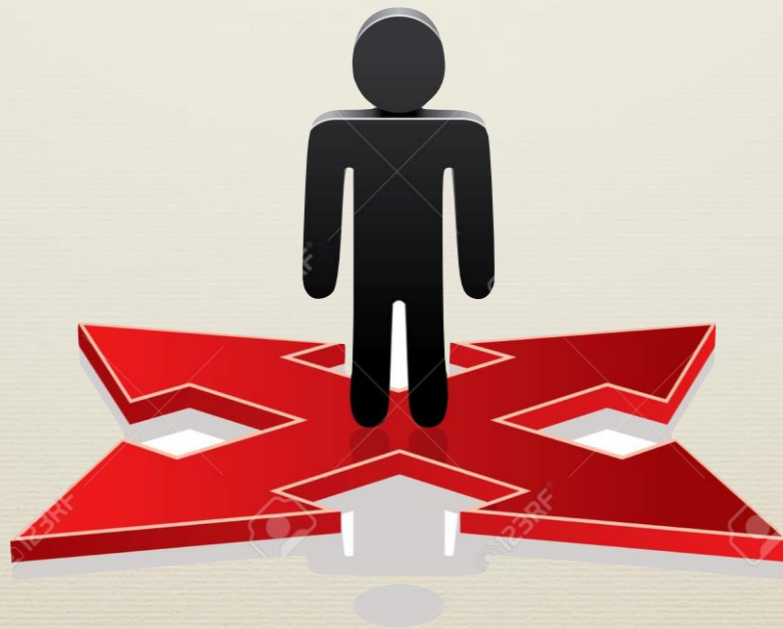


共產主義？

V.S.



資本主義？



複合模式、公營或私有？
Plural, Public, or Private?

非營利健康照護壓倒勝！

研究顯示……

盈利



18/149*
表現較好



非盈利

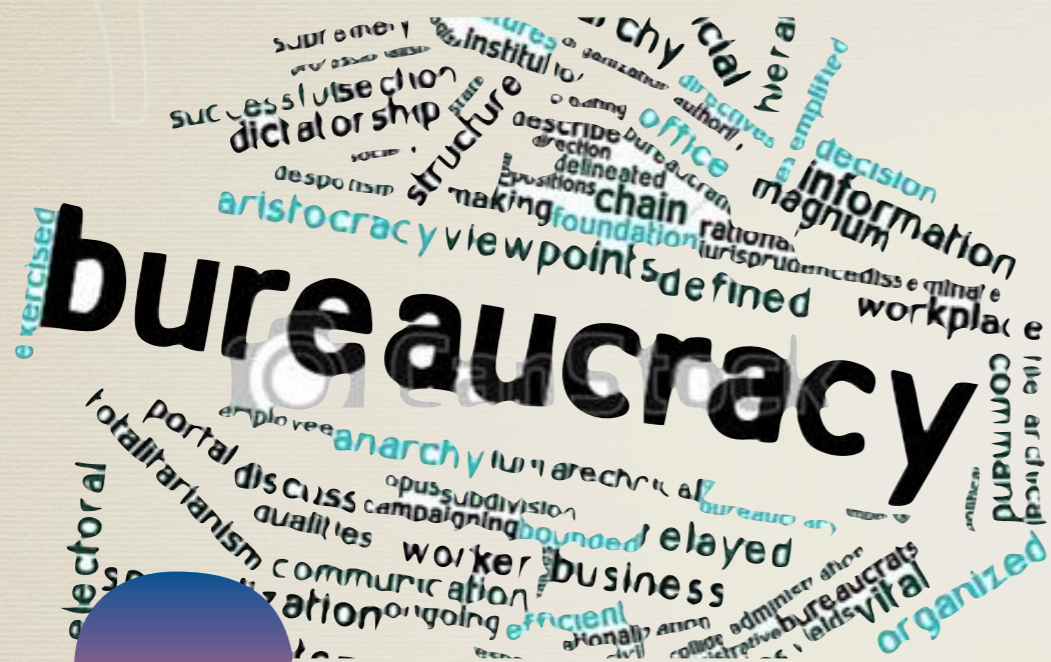
死亡率較低

88/149*
表現較好

*43/149不分軒輊

複合模式類型的投入程度及社群化
Engagement and *Communityship* in the Plural
Sector

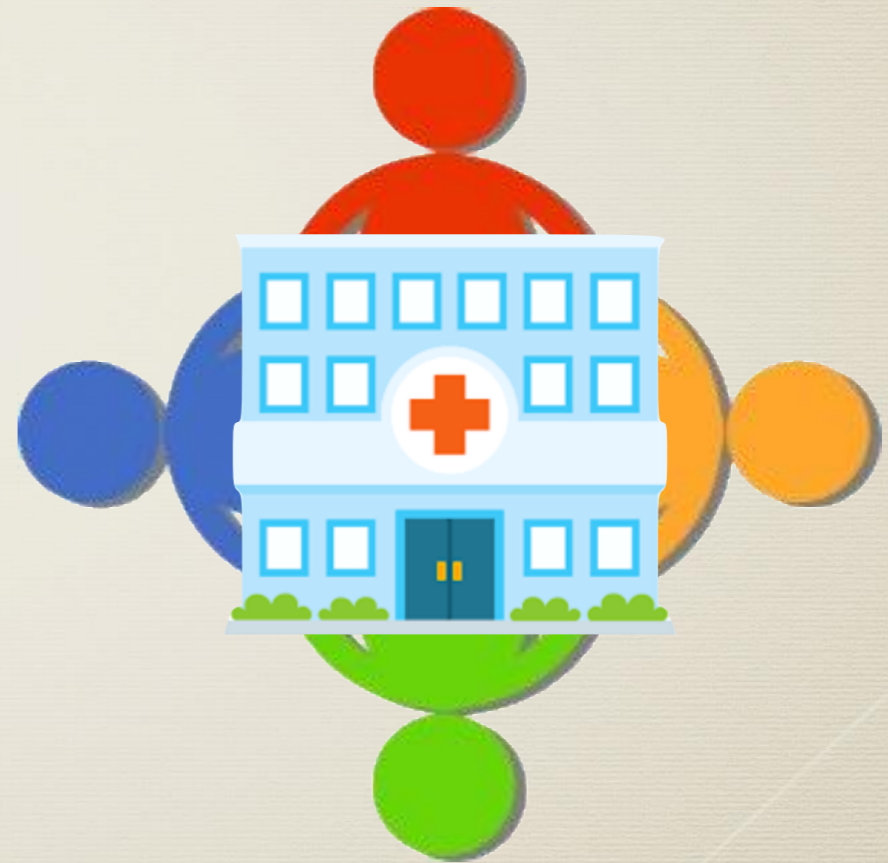
組織型態與專業人員投入



KPI

管理階層**官僚化**

V.S.



在地化：忠誠&奉獻+效率

複合模式類型的低度投入
Disengagement in the Plural Sector

低度投入的危機



組織過度成長



強迫商業化經營



也可能只是迷失方向

總而言之

- * 本書主張更多的**權力下放**（devolution）以及**基層營運**（operations on the ground）。
- * 促進**合作**，而非競爭。
- * 公營或私有領域，都**無法單獨解決**健康照護的難題
- * 「若總因循故習，終將只能得到與過去相同的結果。」
我們必須**以不同角度思考**如何管理健康照護。



感謝聆聽，敬請指教

本報告參考書目

- * 書名：MANAGING THE MYTHS OF HEALTH CARE
- * 作者：HENRY MINTZBERG
- * 出版年：2017