

健保特約藥局 防疫口罩管控系統說明

109.2.6



衛生福利部中央健康保險署

NATIONAL HEALTH INSURANCE ADMINISTRATION, MINISTRY OF HEALTH AND WELFARE

【目的】

提供武漢肺炎(嚴重特殊傳染性肺炎)防疫期間口罩
購買管控作業

【操作說明】

- 一. 連結:健保資訊網服務系統(VPN)
- 二. 申請服務項目:如特約藥局曾申請本署VPN任一服務項目,則由本署統一授權給有藥局之職登藥師及藥劑生或衛生所職登之醫師及護理人員資格之使用者,如為首次使用本署VPN或無符合資格之使用者,則參閱使用手冊首次使用說明。

登入

- 完成「防疫口罩管控系統」健保服務申請後，使用者以「憑證登入」(醫事人員卡、健保卡或自然人憑證)進入畫面，左邊「服務項目」將顯示該登入人員個人所屬權限之作業清單，可點選「防疫口罩管控系統」之「購買」與「進貨登錄」。



畫面操作說明

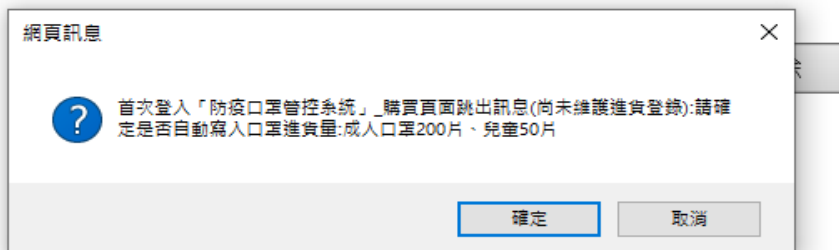
欄位名稱前有「*」標記者為必填欄位

防疫口罩管控系統_購買

* 醫事機構代碼	3501200000	臺北虛擬診	操作步驟: (1)選身分別 (2)插卡或「輸入證號+出生日期」 (3)點選資格審核
* 身分別/證號	01-健保卡	▼	
* 出生日期		(YYYYMMDD)	資格審核

本次購買紀錄

購買日期	109/02/06	可購買片數	
成人口罩片數	0	兒童口罩片數	0



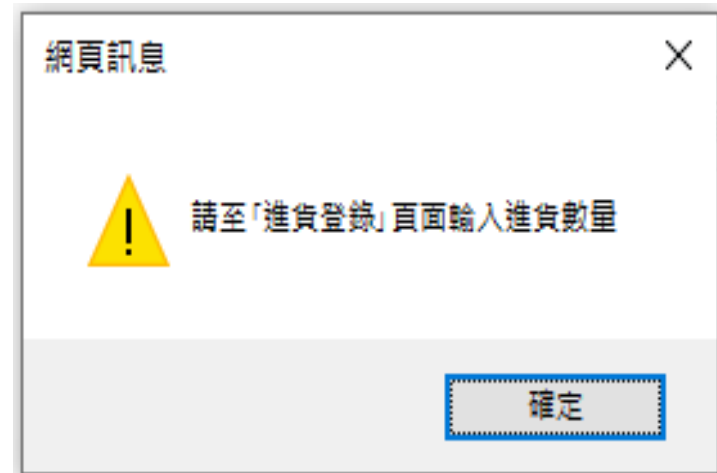
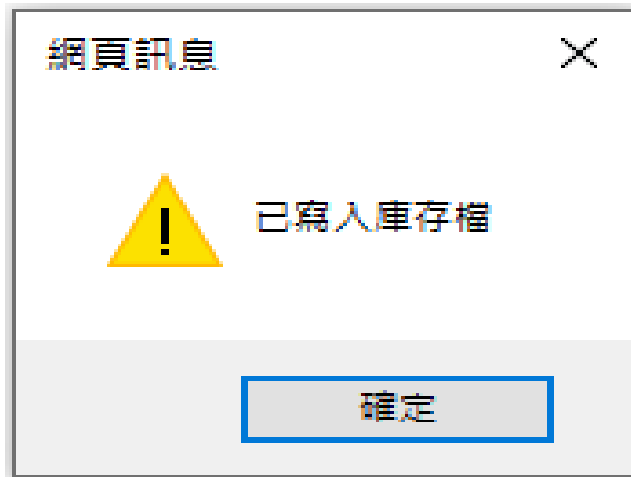
口罩購買說明:

- 1.每人一次限購2片(7天內只能購買2片,2片10元)。
- 2.身分證字號末碼雙號者(0、2、4、6、8)可於每週二、四、六購買,單號者(1、3、5、7、9)可於每週一、三、五購買,週日則開放全民皆可購買
- 3.代購:一人限代持一張健保卡,購買規則相同。
- 4.每日每個販售點成人口罩200片,兒童口罩50片,但會依實際口罩生產產能作調整。
- 5.兒童口罩僅限12歲以下兒童健保卡(97年以後出生者)購買。

口罩到貨設定

系統會顯示「請確定是否自動寫入口罩進貨量:成人口罩200片、兒童50片」訊息

- 點**確定**:系統自動寫入
- 點**取消**:則請至「進貨登錄」頁面輸入進貨數量訊息



購買身分實名登錄

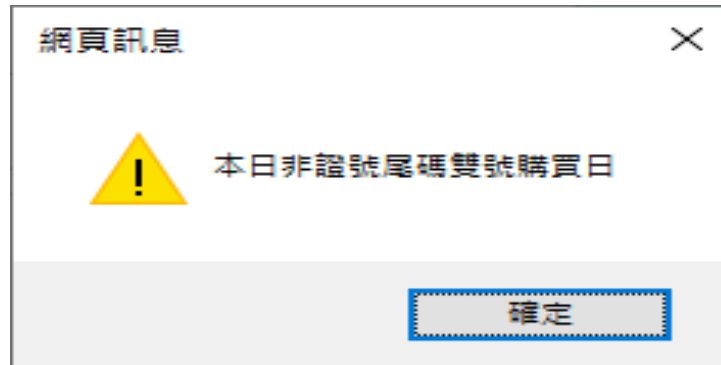
「身分別/證號」，依據購買者身分可使用健保卡、居留證、入出境許可證進行實名登錄。

* 醫事機構代碼	3501200000	臺北虛擬診	操作步
* 身分別/證號	01-健保卡 02-健保卡(卡片異常請輸入ID) 03-居留證 04-入出境許可證		
* 出生日期	身分別		

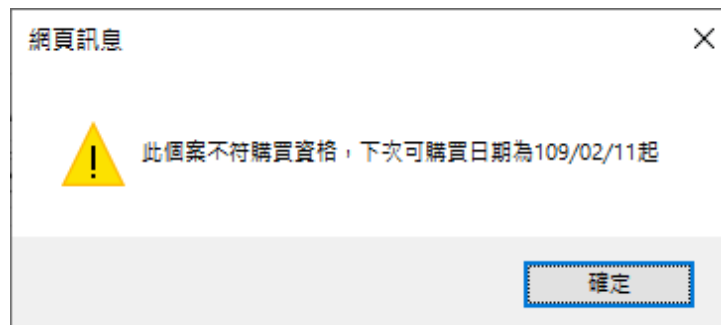
若有新增身分別，會再加入選單。

資格審核驗證

- 檢核證號末一碼是否符合當日購買資格，雙號者(0、2、4、6、8)可於每週二、四、六購買，單號者(1、3、5、7、9)可於每週一、三、五購買，週日則開放全民皆可購買。



- 當7天內已購買者，則顯示不符購買資格及下次購買起日



數量限定

符合資格者可輸入本次購買紀錄，12歲以下(民國97年(含)後出生者)民眾可購買兒童或成人型口罩，而13歲以上(民國96年(含)前出生者)民眾只可購買成人型口罩，每次購買總片數不得超過規定上限(目前為2片)。

本次購買紀錄			
購買日期	109/02/04	可購買片數	<input type="text" value="2"/>
成人口罩片數	<input type="text" value="2"/>	兒童口罩片數	<input type="text" value="0"/>

網頁訊息

是否確定購買?

口罩購買說明：

- 1.每人一次限購2片（7天內只能購買2片，2片10元）。
- 2.身分證字號末碼雙號者(0、2、4、6、8)可於每週二、四、六購買，單號者(1、3、5、7、9)可於每週一、三、五購買，週日則開放全民皆可購買
- 3.代購：一人限代持一張健保卡，購買規則相同。
- 4.每日每個販售點成人口罩200片，兒童口罩50片，但會依實際口罩生產產能作調整。
- 5.兒童口罩僅限12歲以下兒童健保卡(民國97年以後出生者)購買。

最近購買紀錄

- 點 **購買** -> **確定** 即完成購買程序，將顯示『最近購買紀錄』資訊。

最近購買紀錄

院所簡稱	身分證號	購買日期	成人購買數量	兒童購買數量
淡水藥局	██████████	109/02/04 16:26	2	0

- 換個案購買時請先點**清除**後，再重新執行資格審核。

首次使用

- 請先依操作手冊完成相關前置作業，方能使用。

Internet Explorer 瀏覽器 (版本: 11.0) | 網站地圖 | 網站使用說明

健保資訊網服務系統 (VPN)

系統公告 | **電腦設定** | 常見問答

個人電腦均需在下列說明逐一完成後，才可正常使用本網站健保服務。
若仍有疑問，可洽詢首頁左側「聯絡窗口」之「網頁諮詢服務、聯絡窗口人員」。

STEP 1 DNS手動設定

請依據「[CMS_DNSSetting.pdf](#)」說明文件進行電腦DNS設定。

STEP 2 安裝讀卡機驅動程式與相關憑證元件、及瀏覽器設定

本網站服務採用卡片登入方式認證，目前使用的讀卡機有兩種：健保讀卡機、晶片讀卡機。
以下分別列出讀卡機應用的卡片，及初次量入前需要安裝及設定的內容。

[健保讀卡機] 適用：醫事人員卡、健保卡、醫事機構卡

[晶片讀卡機] 適用：醫事人員卡、自然人憑證、醫事機構卡、政府單位憑證

STEP 3 權限管理設定

本網站使用混合式權限管理機制，以「機構代表→機構管理員→機構使用者」架構，提供機構可自主管理內部人員權限，說明如下：(詳細請參閱文件：[CMS_VPN_Prepare_2.pdf](#))

- 首次使用，須透過「機構代表」身分以「醫事機構卡」或「政府單位憑證卡」登入後，執行「機構管理員維護作業」，設定機構管理員，管理員才可使用本網站服務。
- 由「機構管理員」持「醫事人員卡」或「健保卡」或「自然人憑證」登入後，執行下列作業，使用者才可使用本網站服務：
 - 執行「健保服務申請作業」。
 - 使用「機構使用者維護作業」，設定機構使用者。
 - 使用「使用者授權管理作業」，設定使用者可使用之健保服務。

隱私權政策 | 資訊安全政策 | 著作權聲明