

圖1：全民健保申請費用趨勢圖

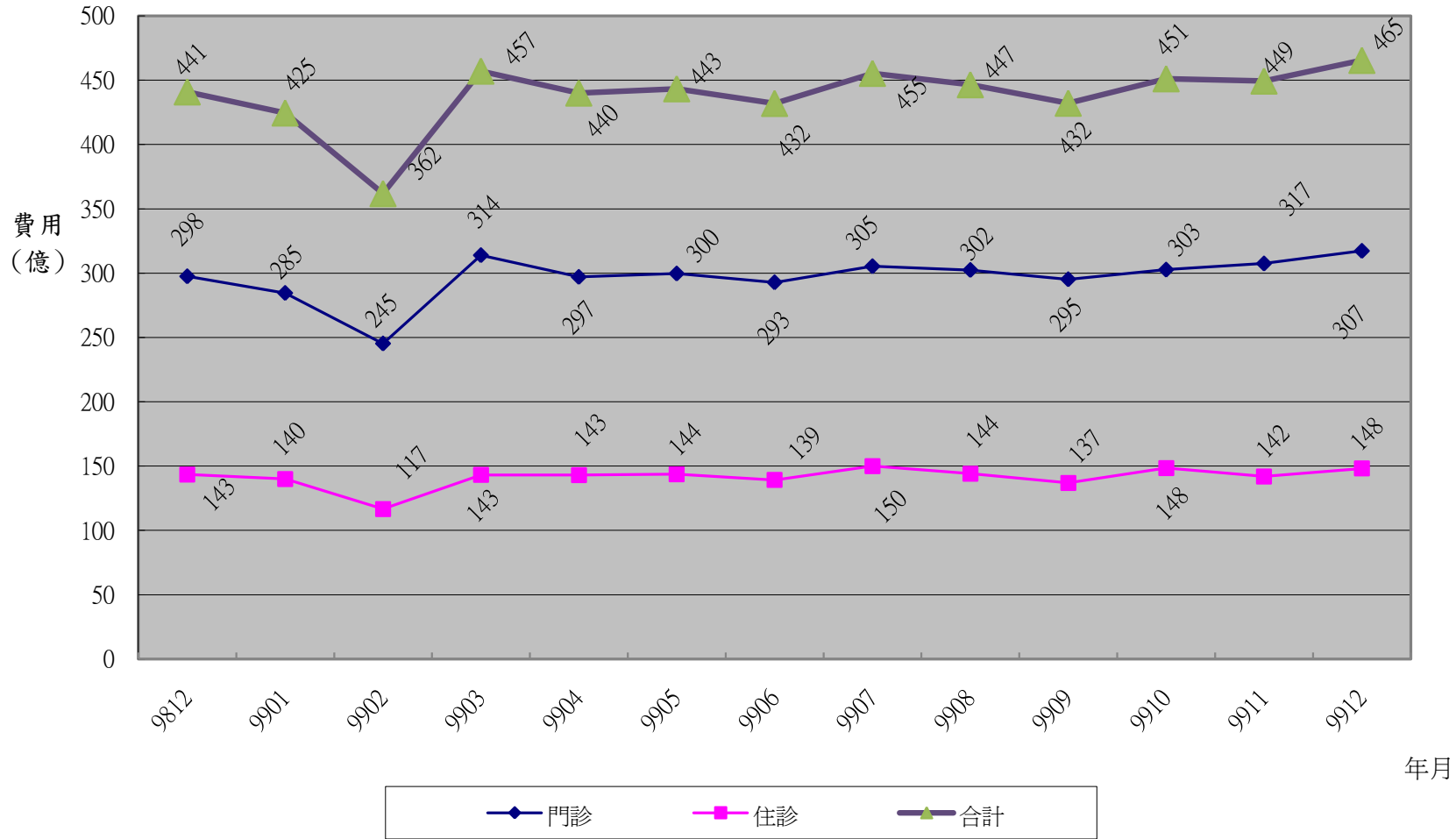
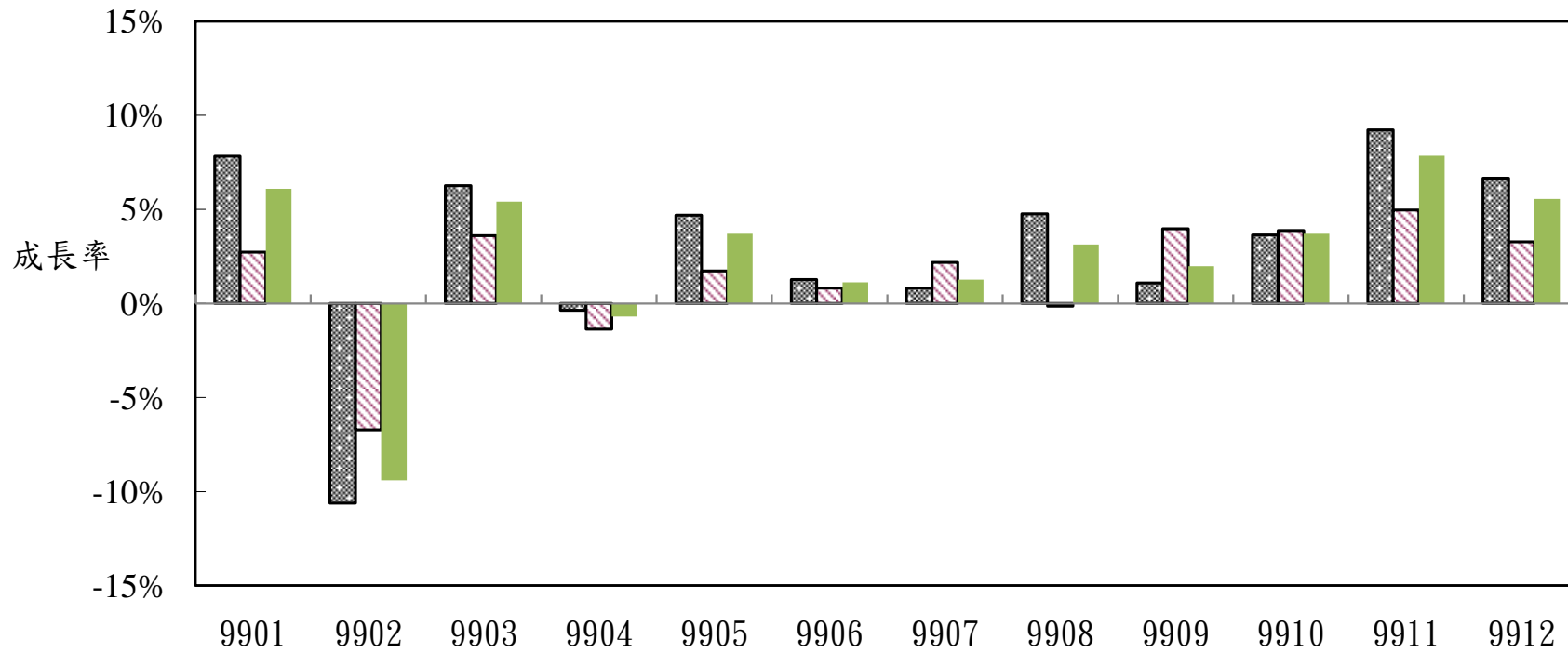


圖2：門住診費用成長率統計圖

■ 門診成長率 □ 住診成長率 ■ 總費用成長率



備註：成長率係與去年同期相比

費用年月

圖3：全民健康保險99年12月醫院總額層級別醫療申報點數成長情形

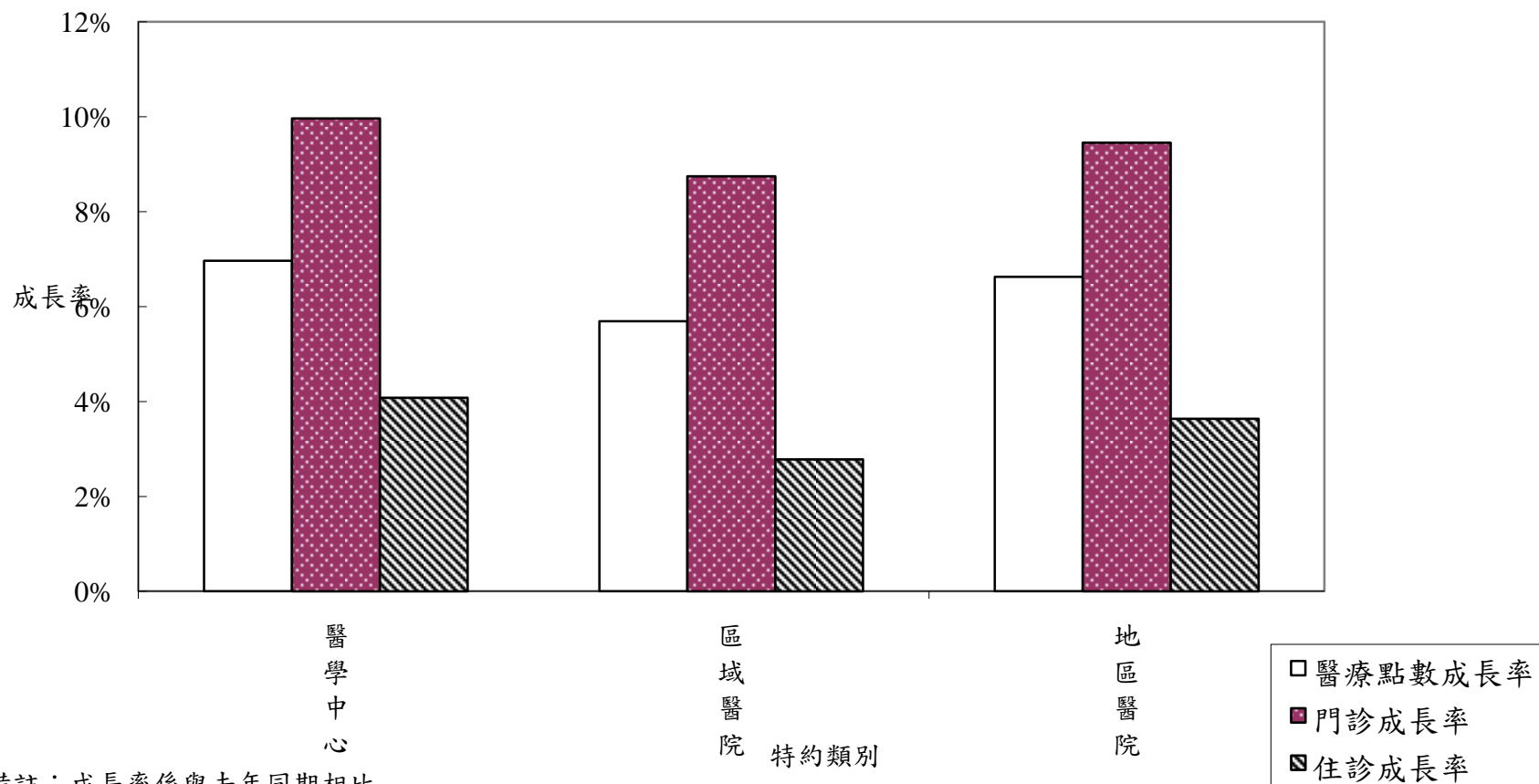


表18全民健康保險總額部門別醫療點數統計_總表

年	月	門診				住診							合計
		件數 (千)	申請點數 (億)	部分負擔 (億)	平均每件 醫療點數	件數 (千)	申請點數 (億)	部分負擔 (億)	日數 (千)	平均日數 (天)	平均每件 醫療點數	平均每日 (點)	醫療點數 (億)
95年	01-12	321,784	2733.2	266.1	932	2,888	1450.2	63.7	28,682	9.93	52,416	5,278	4,513.2
	成長率	-6.38%	0.54%	1.81%	7.51%	-2.26%	-0.29%	-1.11%	-1.59%	0.68%	1.98%	1.29%	0.32%
96年	01-12	326,360	2,841.3	268.9	953	2,943	1,493.6	66.4	29,504	10.03	53,007	5,287	4,670.2
	成長率	1.42%	3.95%	1.09%	2.25%	1.89%	2.99%	4.27%	2.87%	0.96%	1.13%	0.17%	3.48%
97年	01-12	329,439	3,009.6	269.1	995	2,972	1,551.1	69.1	29,849	10.04	54,514	5,428	4,899.0
	成長率	0.94%	5.92%	0.07%	4.43%	0.99%	3.85%	4.08%	1.17%	0.17%	2.84%	2.66%	4.90%
98年	01-12	341,680	3,187.2	274.6	1,013	3,045	1,598.5	69.7	30,187	9.91	54,787	5,526	5,130.0
	成長率	3.72%	5.90%	2.05%	1.80%	2.45%	3.06%	0.85%	1.13%	-1.28%	0.50%	1.81%	4.72%
99年	01-12	347,654	3,286.8	276.8	1,025	3,099	1,624.5	70.8	30,869	9.96	54,706	5,492	5,258.9
	成長率	1.75%	3.13%	0.80%	1.17%	1.77%	1.62%	1.53%	2.26%	0.48%	-0.15%	-0.63%	2.51%
	第一季	83,896	777.1	66.6	1,006	733	383.3	16.6	7,272	9.91	54,511	5,498	1,243.5
	成長率	-0.82%	1.42%	-1.21%	2.04%	0.78%	0.19%	-2.62%	0.84%	0.05%	-0.71%	-0.76%	0.84%
	第二季	87,097	819.8	69.7	1,021	783	408.0	17.9	7,804	9.97	54,388	5,457	1,315.4
	成長率	3.51%	1.94%	0.55%	-1.62%	3.24%	0.40%	-0.29%	2.38%	-0.84%	-2.78%	-1.96%	1.35%
	第三季	86,194	833.6	69.4	1,048	803	412.8	18.2	7,910	9.86	53,713	5,450	1,334.0
	成長率	2.96%	2.20%	2.18%	-0.74%	1.82%	1.79%	5.61%	3.27%	1.43%	0.13%	-1.28%	2.12%
	第四季	90,467	856.3	71.1	1,025	780	420.4	18.1	7,883	10.11	56,233	5,562	1365.9
成長率	1.39%	6.90%	1.63%	5.02%	1.21%	4.04%	3.43%	2.48%	1.26%	2.78%	1.51%	5.67%	
99年	9910	29,300	279.5	23.2	1,033	266	142.3	6.1	2,709	10.19	55,872	5,481	451.1
	成長率	-2.62%	4.08%	-1.45%	6.42%	1.50%	3.86%	4.11%	4.29%	2.75%	2.34%	-0.40%	3.71%
	9911	29,921	283.9	23.5	1,028	251	136.1	5.8	2,548	10.14	56,431	5,568	449.4
	成長率	2.55%	9.73%	3.51%	6.51%	0.94%	4.97%	4.74%	2.03%	1.08%	3.99%	2.88%	7.85%
99年	9912	31,246	292.9	24.4	1,016	263	142.0	6.1	2,626	10.00	56,408	5,640	465.4
	成長率	4.27%	6.98%	2.88%	2.29%	1.17%	3.35%	1.55%	1.09%	-0.07%	2.08%	2.15%	5.56%

備註：

1. 資料來源：門診、住診及藥局明細彙總檔。
2. 藥局申報之案件數以0計，金額列入計算。
3. 門診件數不包含「轉、代檢案件」，門住診案件於98年7月後排除「補報部分醫令或醫令差額案件」。
4. 醫療點數=申請點數+部分負擔。
5. 本總表醫療點數包含總額內及其他部門資料，"總額外代辦案件"之醫療申報資料已排除。

資料日期：100年2月8日

表19-1全民健康保險總額部門別醫療申報點數統計_醫院

年	月	門診				住診							合計 醫療點數 (億)
		件數 (千)	申請點數 (億)	部分負擔 (億)	平均每件 醫療點數	件數 (千)	申請點數 (億)	部分負擔 (億)	日數 (千)	平均日數 (天)	平均每件 醫療點數	平均每日 (點)	
95年	01-12	86,365	1205.4	137.4	1,555	2,818	1430.2	63.6	28,453	10.10	53,002	5,250	2836.6
	成長率	-6.46%	1.79%	8.46%	9.51%	-2.29%	-0.43%	-1.09%	-1.61%	0.70%	1.88%	1.17%	0.89%
96年	01-12	88,763	1,282.4	139.0	1,601	2,874	1,473.7	66.3	29,240	10.17	53,579	5,267	2,961.4
	成長率	2.78%	6.38%	1.15%	2.99%	1.98%	3.04%	4.29%	2.76%	0.76%	1.09%	0.32%	4.40%
97年	01-12	90,512	1,388.5	138.0	1,686	2,909	1,532.7	69.0	29,608	10.18	55,067	5,410	3,128.2
	成長率	1.97%	8.27%	-0.71%	5.32%	1.20%	4.00%	4.10%	1.26%	0.06%	2.78%	2.71%	5.63%
98年	01-12	93,917	1,488.0	140.3	1,734	2,983	1,579.9	69.6	29,928	10.03	55,304	5,512	3,277.8
	成長率	3.76%	7.17%	1.65%	2.80%	2.54%	3.08%	0.85%	1.08%	-1.43%	0.43%	1.89%	4.79%
99年	01-12	96,177	1,558.1	141.5	1,767	3,045	1,608.4	70.7	30,635	10.06	55,137	5,481	3,378.7
	成長率	2.41%	4.71%	0.88%	1.93%	2.10%	1.80%	1.54%	2.36%	0.26%	-0.30%	-0.56%	3.08%
	第一季	22,863	362.6	33.9	1,734	720	379.1	16.5	7,213	10.02	54,972	5,486	792.1
	成長率	3.05%	2.45%	0.98%	-0.70%	0.97%	0.27%	-2.62%	0.84%	-0.13%	-0.81%	-0.68%	1.23%
	第二季	24,295	388.6	36.0	1,748	770	404.2	17.9	7,747	10.05	54,778	5,448	846.7
	成長率	3.11%	2.45%	0.79%	-0.78%	3.60%	0.56%	-0.29%	2.46%	-1.10%	-2.97%	-1.90%	1.41%
	第三季	24,529	400.0	36.0	1,777	789	408.9	18.2	7,852	9.95	54,111	5,439	863.0
	成長率	1.55%	2.86%	0.90%	1.13%	2.19%	2.00%	5.63%	3.43%	1.21%	-0.04%	-1.23%	2.43%
	第四季	24,490	407.0	35.6	1,807	766	416.2	18.1	7,824	10.22	56,709	5,551	876.9
	成長率	1.99%	11.21%	0.86%	8.14%	1.60%	4.30%	3.44%	2.63%	1.01%	2.63%	1.60%	7.22%
9910	8,012	132.7	11.7	1,802	261	140.9	6.1	2,688	10.30	56,330	5,471	291.5	
成長率	-0.85%	8.68%	-1.58%	8.69%	2.03%	4.17%	4.12%	4.45%	2.37%	2.09%	-0.27%	5.92%	
9911	8,128	135.1	11.8	1,807	247	134.7	5.8	2,529	10.25	56,927	5,556	287.4	
成長率	3.90%	14.98%	2.65%	9.61%	1.26%	5.21%	4.75%	2.15%	0.88%	3.88%	2.98%	9.46%	
9912	8,350	139.2	12.1	1,812	258	140.6	6.1	2,607	10.11	56,885	5,629	298.0	
成長率	2.98%	10.13%	1.57%	6.23%	1.48%	3.57%	1.56%	1.26%	-0.21%	1.98%	2.19%	6.40%	

備註：
 1. 資料來源：門診、住診及藥局明細彙總檔。
 2. 藥局申報之案件數以0計，金額列入計算。
 3. 門診件數不包含「轉、代檢案件」，門住診案件於98年7月後排除「補報部分醫令或醫令差額案件」。
 4. 醫療點數=申請點數+部分負擔。
 5. 本表(醫院部門總額)不包含洗腎、總額外代辦案件及其他部門案件。

資料日期：100年2月8日

表19-2全民健康保險總額部門別醫療申報點數統計_西醫基層

年	月	門診				住診							合計
		件數 (千)	申請點數 (億)	部分負擔 (億)	平均每件 醫療點數	件數 (千)	申請點數 (億)	部分負擔 (億)	日數 (千)	平均日數 (天)	平均每件 醫療點數	平均每日 (點)	醫療點數 (億)
95年	01-12	172,884	769.9	89.3	497	70	20.0	0.08	228	3.27	28,792	8,802	879.3
	成長率	-7.87%	-3.31%	-6.07%	4.63%	-0.68%	10.92%	-9.80%	0.27%	0.96%	11.59%	10.52%	-3.32%
96年	01-12	172,703	762.0	88.7	493	65	18.6	0.07	219	3.37	28,772	8,547	869.4
	成長率	-0.10%	-1.02%	-0.63%	-0.88%	-6.90%	-6.95%	-12.81%	-4.19%	2.91%	-0.07%	-2.90%	-1.12%
97年	01-12	171,695	781.6	88.1	507	61	17.6	0.06	210	3.41	28,726	8,413	887.3
	成長率	-0.58%	2.57%	-0.72%	2.83%	-5.52%	-5.67%	-6.47%	-4.18%	1.42%	-0.16%	-1.56%	2.06%
98年	01-12	177,362	818.9	89.7	512	60	17.2	0.06	209	3.49	28,757	8,251	925.9
	成長率	3.30%	4.78%	1.80%	1.14%	-2.20%	-2.10%	0.00%	-0.16%	2.08%	0.11%	-1.93%	4.35%
99年	01-12	182,524	839.7	92.5	511	51	14.6	0.06	181	3.54	28,661	8,087	946.9
	成長率	2.91%	2.54%	3.15%	-0.30%	-14.77%	-15.07%	-10.85%	-13.34%	1.69%	-0.34%	-1.99%	2.27%
	第一季	44,483	200.5	22.4	501	13	3.8	0.01	46	3.51	28,723	8,183	226.6
	成長率	-2.97%	-1.43%	-4.12%	1.31%	-9.29%	-9.58%	-11.94%	-6.45%	3.12%	-0.33%	-3.35%	-1.85%
	第二季	45,733	210.8	23.1	512	12	3.4	0.02	43	3.60	28,636	7,959	237.4
	成長率	7.29%	3.85%	4.80%	-3.12%	-15.70%	-15.92%	-4.98%	-13.63%	2.45%	-0.21%	-2.59%	3.59%
	第三季	44,062	207.3	22.5	521	13	3.6	0.01	45	3.54	28,594	8,078	233.4
	成長率	6.31%	3.01%	7.94%	-2.67%	-16.96%	-17.31%	-15.86%	-17.15%	-0.23%	-0.42%	-0.19%	3.07%
第四季	48,245	221.1	24.5	509	13	3.8	0.01	47	3.53	28,686	8,117	249.4	
成長率	1.69%	4.64%	4.56%	2.89%	-16.80%	-17.15%	-10.24%	-15.42%	1.66%	-0.39%	-2.02%	4.21%	
9910	15,478	72.0	7.9	516	4	1.3	0.00	16	3.60	28,746	7,994	81.2	
成長率	-3.22%	1.52%	0.55%	4.80%	-22.67%	-22.86%	-11.02%	-19.91%	3.57%	-0.20%	-3.64%	0.92%	
9911	15,892	73.2	8.1	512	4	1.3	0.00	16	3.50	28,725	8,209	82.6	
成長率	2.07%	6.33%	6.10%	4.16%	-14.08%	-14.48%	-8.26%	-13.11%	1.12%	-0.45%	-1.55%	5.91%	
9912	16,876	75.8	8.6	500	4	1.3	0.00	16	3.51	28,585	8,153	85.7	
成長率	6.27%	6.11%	7.01%	-0.06%	-12.93%	-13.39%	-11.26%	-12.69%	0.27%	-0.52%	-0.79%	5.84%	

備註：
 1. 資料來源：門診、住診及藥局明細彙總檔。
 2. 藥局申報之案件數以0計，金額列入計算。
 3. 門診件數不包含「轉、代檢案件」，門住診案件於98年7月後排除「補報部分醫令或醫令差額案件」。
 4. 醫療點數=申請點數+部分負擔。
 5. 本表(西醫基層總額)不包含洗腎、總額外代辦案件及其他部門案件。

資料日期：100年2月8日

表19-3全民健康保險總額部門別醫療申報點數統計_牙醫門診

年	月	牙醫門診				
		件數 (千)	申請點數 (億)	部分負擔(億)	平均每件 醫療點數	醫療點數 (億)
95年	01-12	28,391	308.1	13.2	1,132	321.3
	成長率	1.16%	2.22%	0.89%	0.99%	2.16%
96年	01-12	28,947	319.3	13.6	1,150	332.8
	成長率	1.96%	3.61%	2.76%	1.59%	3.58%
97年	01-12	29,781	333.7	14.0	1,167	347.7
	成長率	2.88%	4.52%	3.03%	1.53%	4.46%
98年	01-12	30,558	343.1	14.3	1,169	357.4
	成長率	2.61%	2.82%	2.02%	0.17%	2.79%
99年	01-12	30,620	341.8	14.4	1,163	356.2
	成長率	0.20%	-0.37%	0.74%	-0.53%	-0.33%
	第一季	7,382	81.7	3.5	1,153	85.1
	成長率	1.17%	0.26%	1.04%	-0.87%	0.29%
	第二季	7,573	84.5	3.6	1,163	88.1
	成長率	-3.24%	-3.25%	-3.27%	-0.02%	-3.26%
	第三季	7,862	87.8	3.7	1,164	91.5
	成長率	0.91%	-0.01%	2.41%	-0.82%	0.08%
	第四季	7,803	87.8	3.7	1,172	91.4
	成長率	2.08%	1.58%	2.90%	-0.44%	1.63%
9910	2,535	28.6	1.2	1,173	29.7	
成長率	-0.53%	-0.84%	0.64%	-0.25%	-0.78%	
9911	2,607	29.3	1.2	1,171	30.5	
成長率	5.18%	4.30%	6.52%	-0.76%	4.38%	
9912	2,661	29.9	1.2	1,170	31.2	
成長率	1.68%	1.35%	1.68%	-0.31%	1.36%	

備註：
 1. 資料來源：門診、住診及藥局明細彙總檔。
 2. 藥局申報之案件數以0計，金額列入計算。
 3. 門診件數不包含「轉、代檢案件」，門住診案件於98年7月後排除「補報部分醫令或醫令差額案件」。
 4. 醫療點數=申請點數+部分負擔。
 5. 本表(牙醫總額)不包含總額外代辦案件及其他部門案件。

資料日期：100年2月8日

表19-4全民健康保險總額部門別醫療申報點數統計_中醫門診

年	月	中醫門診				
		件數 (千)	申請點數 (億)	部分負擔(億)	平均每件 醫療點數	醫療點數 (億)
95年	01-12	33,005	152.7	25.6	540	178.4
	成長率	-2.79%	-2.72%	-1.51%	0.25%	-2.54%
96年	01-12	34,728	160.8	27.1	541	187.9
	成長率	5.22%	5.27%	5.66%	0.10%	5.32%
97年	01-12	36,162	168.9	28.5	546	197.4
	成長率	4.13%	5.07%	5.00%	0.89%	5.06%
98年	01-12	38,471	181.5	29.8	549	211.3
	成長率	6.39%	7.43%	4.70%	0.61%	7.03%
99年	01-12	36,887	171.2	27.8	540	199.0
	成長率	-4.12%	-5.63%	-6.80%	-1.75%	-5.79%
	第一季	8,815	41.3	6.8	545	48.0
	成長率	-1.24%	-1.34%	-3.30%	-0.39%	-1.63%
	第二季	9,137	42.5	6.8	540	49.3
	成長率	-6.68%	-8.06%	-11.11%	-1.94%	-8.49%
	第三季	9,376	43.5	7.0	538	50.5
	成長率	-6.02%	-7.97%	-7.90%	-2.07%	-7.96%
	第四季	9,558	44.0	7.2	536	51.2
	成長率	-2.25%	-4.67%	-4.56%	-2.46%	-4.66%
99年	9910	3,153	14.6	2.4	536	16.9
	成長率	-5.86%	-7.94%	-8.04%	-2.22%	-7.96%
	9911	3,171	14.6	2.4	536	17.0
	成長率	-0.55%	-2.92%	-2.05%	-2.26%	-2.80%
99年	9912	3,234	14.9	2.4	535	17.3
	成長率	-0.19%	-3.02%	-3.44%	-2.89%	-3.08%

備註： 1. 資料來源：門診、住診及藥局明細彙總檔。
 2. 藥局申報之案件數以0計，金額列入計算。
 3. 門診件數不包含「轉、代檢案件」，門住診案件於98年7月後排除「補報部分醫令或醫令差額案件」。
 4. 醫療點數=申請點數+部分負擔。
 5. 本表(中醫總額)不包含總額外代辦案件及其他部門案件。

資料日期：100年2月8日

表19-5全民健康保險總額部門別醫療申報點數統計_洗腎

年	月	醫院門診洗腎					基層門診洗腎				
		件數 (千)	申請點數 (億)	部分負擔(億)	平均每件 醫療點數	醫療點數 (億)	件數 (千)	申請點數 (億)	部分負擔(億)	平均每件 醫療點數	醫療點數 (億)
95年	01-12	391	180.9	0.0131	46,210	180.9	209	100.9	0.0001	48,366	100.9
	成長率	3.85%	2.86%	42.11%	-0.95%	2.86%	12.09%	12.66%	45.85%	0.50%	12.66%
96年	01-12	411	190.5	0.0171	46,417	190.6	223	109.2	0.0002	48,905	109.2
	成長率	4.88%	5.35%	30.87%	0.45%	5.35%	7.02%	8.21%	19.36%	1.11%	8.21%
97年	01-12	422	197.9	0.0181	46,888	197.9	247	120.3	0.0003	48,722	120.3
	成長率	2.83%	3.87%	5.81%	1.02%	3.87%	10.54%	10.12%	100.52%	-0.37%	10.12%
98年	01-12	433	203.4	0.0201	46,940	203.4	270	131.0	0.0006	48,459	131.0
	成長率	2.66%	2.77%	10.75%	0.11%	2.77%	9.49%	8.90%	71.56%	-0.54%	8.90%
99年	01-12	451	211.2	0.0233	46,822	211.2	292	141.5	0.0007	48,535	141.5
	成長率	4.10%	3.84%	16.29%	-0.25%	3.84%	7.90%	8.07%	15.58%	0.16%	8.07%
	第一季	112	51.5	0.0059	46,019	51.5	71	34.0	0.0002	47,567	34.0
	成長率	3.60%	3.73%	-0.12%	0.12%	3.73%	8.74%	9.48%	14.14%	0.68%	9.48%
	第二季	112	52.6	0.0053	46,769	52.6	72	35.0	0.0002	48,494	35.0
	成長率	4.03%	3.56%	5.06%	-0.45%	3.56%	8.10%	8.48%	20.13%	0.36%	8.49%
	第三季	113	53.3	0.0055	47,098	53.4	73	35.9	0.0002	48,906	35.9
	成長率	4.71%	4.02%	29.64%	-0.65%	4.03%	6.54%	6.18%	-10.02%	-0.34%	6.18%
	第四季	114	53.8	0.0067	47,391	53.8	75	36.7	0.0002	49,139	36.7
	成長率	4.05%	4.03%	35.80%	-0.02%	4.03%	8.27%	8.28%	49.01%	0.01%	8.28%
9910	38	17.7	0.0020	46,968	17.7	25	12.0	0.0001	48,755	12.0	
成長率	3.82%	0.89%	24.03%	-2.82%	0.90%	7.36%	4.36%	73.44%	-2.80%	4.36%	
9911	38	17.7	0.0023	46,779	17.7	25	12.1	0.0001	48,287	12.1	
成長率	4.10%	6.67%	43.45%	2.48%	6.68%	8.94%	11.15%	47.49%	2.03%	11.15%	
9912	38	18.4	0.0024	48,416	18.4	25	12.6	0.0001	50,361	12.6	
成長率	4.25%	4.66%	39.54%	0.40%	4.66%	8.50%	9.48%	23.53%	0.91%	9.48%	

備註： 1. 資料來源：門診、住診及藥局明細彙總檔。
 2. 藥局申報之案件數以0計，金額列入計算。
 3. 門診件數不包含「轉、代檢案件」，門住診案件於98年7月後排除「補報部分醫令或醫令差額案件」。
 4. 醫療點數=申請點數+部分負擔。
 5. 本表(洗腎總額)分成醫院門診及西醫基層洗腎案件。

資料日期：100年2月8日

表20-1全民健康保險總額部門別醫療點數統計_臺北業務組_總表

年	月	門診				住診							合計 醫療點數 (億)
		件數 (千)	申請點數 (億)	部分負擔 (億)	平均每件 醫療點數	件數 (千)	申請點數 (億)	部分負擔 (億)	日數 (千)	平均日數 (天)	平均每件 醫療點數	平均每日 (點)	
95年	01-12	99,333	885.8	90.0	982	857	474.1	20.3	8,851	10	57687	5586	1470.1
	成長率	-5.53%	1.69%	4.61%	7.92%	0.70%	0.61%	-0.10%	-0.28%	-0.97%	-0.11%	0.86%	1.49%
96年	01-12	100,567	923.4	92.4	1,010	874	486.8	21.6	9,075	10	58,175	5,602	1,524.2
	成長率	1.24%	4.25%	2.70%	2.83%	1.97%	2.68%	6.44%	2.54%	0.56%	0.85%	0.29%	3.68%
97年	01-12	101,879	992.6	92.8	1,065	894	501.1	22.0	9,188	10	58,515	5,693	1,608.5
	成長率	1.31%	7.49%	0.39%	5.47%	2.30%	2.93%	2.12%	1.24%	-1.03%	0.59%	1.64%	5.53%
98年	01-12	106,514	1058.8	96.7	1,085	946	529.7	23.0	9,466	10	58,414	5,838	1,708.1
	成長率	4.55%	6.67%	4.18%	1.83%	5.82%	5.70%	4.24%	3.02%	-2.65%	-0.17%	2.54%	6.19%
99年	01-12	108,450	1090.0	95.1	1,093	971	541.0	23.1	9,711	10	58,120	5,809	1,749.1
	成長率	1.82%	2.94%	-1.65%	0.73%	2.59%	2.15%	0.40%	2.59%	0.00%	-0.50%	-0.50%	2.40%
	第1季	26,059	255.8	22.7	1,069	228	125.9	5.4	2,268	10	57,532	5,790	409.9
	成長率	0.12%	1.14%	-2.27%	0.73%	1.92%	0.71%	-2.06%	0.94%	-0.96%	-1.30%	-0.34%	0.77%
	第2季	27,241	271.3	23.9	1,084	244	135.1	5.8	2,442	10	57,791	5,769	436.1
	成長率	2.99%	0.82%	-1.77%	-2.32%	3.07%	-0.96%	-1.75%	1.42%	-1.61%	-3.94%	-2.37%	0.08%
	第3季	26,967	278.1	24.0	1,120	252	138.9	5.9	2,510	10	57,428	5,770	446.9
	成長率	2.15%	1.79%	-2.62%	-0.71%	2.37%	2.25%	1.00%	3.38%	0.99%	-0.17%	-1.14%	1.68%
	第4季	28,183	284.7	24.4	1,097	246	141.2	5.9	2,492	10	59,698	5,903	456.2
成長率	1.98%	8.03%	0.03%	5.27%	2.96%	6.59%	4.43%	4.52%	1.51%	3.43%	1.89%	7.08%	
99年	9910	8,987	91.7	7.8	1,108	82	46.6	2.0	826	10	58,918	5,874	148.1
	成長率	-3.00%	4.99%	-4.25%	7.42%	1.33%	4.32%	3.72%	3.81%	2.45%	2.93%	0.47%	4.23%
	9911	9,376	94.3	8.1	1,092	80	45.6	1.9	812	10	59,731	5,853	149.9
	成長率	4.69%	11.05%	2.09%	5.34%	3.44%	7.26%	5.51%	4.75%	1.26%	3.63%	2.33%	9.28%
99年	9912	9,820	98.7	8.5	1,091	84	49.0	2.0	854	10	60,428	5,979	158.2
	成長率	4.31%	8.15%	2.27%	3.20%	4.15%	8.18%	4.10%	5.01%	0.83%	3.71%	2.86%	7.77%

備註：

1. 資料來源：門診、住診及藥局明細彙總檔。
2. 藥局申報之案件數以0計，金額列入計算。
3. 門診件數不包含「轉、代檢案件」，門住診案件於98年7月後排除「補報部分醫令或醫令差額案件」。
4. 醫療點數=申請點數+部分負擔。
5. 本總表醫療點數包含總額內及其他部門資料，"總額外代辦案件"之醫療申報資料已排除。

資料日期：100年2月8日

表20-2全民健康保險總額部門別醫療點數統計_北區業務組_總表

年	月	門診				住診							合計
		件數 (千)	申請點數 (億)	部分負擔 (億)	平均每件 醫療點數	件數 (千)	申請點數 (億)	部分負擔 (億)	日數 (千)	平均日數 (天)	平均每件 醫療點數	平均每日 (點)	醫療點數 (億)
95年	01-12	43,346	371.0	34.3	935	415	202.3	9.3	4,060	9.77	50949	5213	617.0
	成長率	-5.65%	1.32%	1.77%	7.42%	-2.01%	1.20%	-0.55%	-0.61%	1.43%	3.20%	1.74%	1.28%
96年	01-12	44,418	388.0	34.9	952	417	206.3	9.5	4,157	9.97	51,784	5,192	638.7
	成長率	2.47%	4.58%	1.76%	1.82%	0.32%	1.94%	2.38%	2.38%	2.06%	1.64%	-0.41%	3.52%
97年	01-12	45,014	410.6	34.0	988	412	211.7	10.0	4,158	10.10	53,838	5,331	666.3
	成長率	1.34%	5.81%	-2.43%	3.74%	-1.19%	2.65%	4.61%	0.04%	1.24%	3.97%	2.69%	4.32%
98年	01-12	46,974	430.5	35.6	992	413	213.3	10.0	4,100	9.92	54,018	5,446	689.4
	成長率	4.35%	4.86%	4.51%	0.46%	0.38%	0.72%	0.45%	-1.40%	-1.77%	0.33%	2.15%	3.46%
99年	01-12	48,534	448.5	36.8	1000	421	211.8	9.8	4,163	9.89	52,603	5,321	706.9
	成長率	3.32%	4.18%	3.49%	0.78%	1.88%	-0.71%	-2.51%	1.55%	-0.33%	-2.62%	-2.30%	2.53%
	第1季	11,729	106.5	9.0	985	100	50.5	2.3	987	9.82	52,550	5,349	168.4
	成長率	1.92%	2.65%	7.53%	1.07%	2.49%	-1.72%	-5.99%	0.73%	-1.71%	-4.29%	-2.62%	1.42%
	第2季	12,323	112.7	9.5	991	108	53.6	2.5	1,057	9.80	52,043	5,309	178.3
	成長率	6.93%	3.98%	9.47%	-2.38%	5.53%	-0.88%	-0.08%	2.61%	-2.76%	-6.04%	-3.37%	2.68%
	第3季	11,958	113.6	9.1	1026	109	52.9	2.5	1,051	9.68	50,999	5,267	178.1
	成長率	3.44%	3.40%	-0.19%	-0.30%	2.16%	-0.17%	-1.42%	2.87%	0.69%	-2.34%	-3.01%	2.06%
	第4季	12,525	115.7	9.2	998	104	54.7	2.5	1,068	10.24	54,905	5,359	182.2
	成長率	1.15%	6.63%	-2.04%	4.73%	-2.45%	-0.11%	-2.70%	0.00%	2.51%	2.28%	-0.22%	3.92%
9910	4,053	38.2	3.0	1016	36	19.2	0.9	390	10.95	56,161	5,130	61.2	
成長率	-3.56%	4.23%	-6.79%	7.15%	-2.44%	0.73%	-2.84%	5.83%	8.49%	3.09%	-4.97%	2.42%	
9911	4,166	38.6	3.1	1001	34	17.6	0.8	339	10.01	54,381	5,432	60.1	
成長率	3.42%	10.37%	0.41%	5.95%	-0.97%	2.85%	-1.06%	1.18%	2.16%	3.68%	1.48%	7.36%	
9912	4,305	39.0	3.1	978	35	17.9	0.8	338	9.75	54,126	5,552	60.9	
成長率	3.72%	5.45%	0.50%	1.30%	-3.86%	-3.69%	-4.07%	-7.01%	-3.27%	0.16%	3.55%	2.19%	

備註：

1. 資料來源：門診、住診及藥局明細彙總檔。
2. 藥局申報之案件數以0計，金額列入計算。
3. 門診件數不包含「轉、代檢案件」，門住診案件於98年7月後排除「補報部分醫令或醫令差額案件」。
4. 醫療點數=申請點數+部分負擔。
5. 本總表醫療點數包含總額內及其他部門資料，"總額外代辦案件"之醫療申報資料已排除。

資料日期：100年2月8日

表20-3全民健康保險總額部門別醫療點數統計_中區業務組_總表

年	月	門診				住診							合計 醫療點數 (億)
		件數 (千)	申請點數 (億)	部分負擔 (億)	平均每件 醫療點數	件數 (千)	申請點數 (億)	部分負擔 (億)	日數 (千)	平均日數 (天)	平均每件 醫療點數	平均每日 (點)	
95年	01-12	67,562	558.2	55.3	908	595	277.7	12.4	5,560	9.35	48774	5216	903.5
	成長率	-6.88%	1.18%	1.62%	8.69%	-4.20%	-1.77%	-0.67%	-1.89%	2.41%	2.59%	0.18%	0.25%
96年	01-12	69,032	583.3	55.8	926	617	288.0	12.9	5,839	9.46	48,758	5,153	940.0
	成長率	2.18%	4.49%	1.06%	1.96%	3.79%	3.73%	4.24%	5.02%	1.19%	-0.03%	-1.21%	4.04%
97年	01-12	69,973	614.7	56.6	959	637	306.0	13.8	6,042	9.48	50,176	5,294	991.2
	成長率	1.36%	5.38%	1.37%	3.62%	3.30%	6.25%	7.46%	3.47%	0.17%	2.91%	2.74%	5.44%
98年	01-12	72,054	646.4	57.6	977	634	307.7	13.9	5,972	9.42	50,705	5,385	1025.5
	成長率	2.97%	5.16%	1.69%	1.83%	-0.51%	0.56%	0.25%	-1.16%	-0.66%	1.05%	1.72%	3.47%
99年	01-12	73,443	670.6	57.3	991	632	314.7	14.0	6,065	9.60	52,029	5,421	1056.7
	成長率	1.93%	3.75%	-0.40%	1.45%	-0.37%	2.28%	1.12%	1.56%	1.94%	2.61%	0.66%	3.04%
	第1季	17,751	159.3	13.7	975	152	74.5	3.3	1,432	9.44	51,310	5,434	250.9
	成長率	-1.68%	2.09%	-3.66%	3.34%	-1.70%	-0.44%	-3.72%	0.05%	1.77%	1.13%	-0.63%	0.92%
	第2季	18,267	167.2	14.3	994	161	79.9	3.6	1,550	9.64	51,928	5,385	265.0
	成長率	2.95%	2.98%	-0.81%	-0.27%	1.70%	2.62%	2.23%	2.80%	1.08%	0.89%	-0.19%	2.65%
	第3季	18,214	169.7	14.4	1011	163	80.1	3.7	1,553	9.51	51,333	5,396	267.9
	成長率	4.05%	3.28%	0.64%	-0.95%	0.57%	3.79%	4.27%	2.88%	2.30%	3.23%	0.90%	3.30%
	第4季	19,211	174.4	14.9	985	156	80.2	3.5	1,531	9.79	53,558	5,470	273.0
成長率	2.45%	6.57%	2.19%	3.67%	-2.10%	3.06%	1.51%	0.44%	2.59%	5.20%	2.54%	5.20%	
9910	01-12	6,345	57.7	5.0	987	55	27.9	1.2	544	9.95	53,207	5,345	91.7
	成長率	0.59%	5.39%	1.52%	4.46%	1.02%	5.93%	4.56%	5.15%	4.08%	4.80%	0.69%	5.32%
	9911	6,282	57.7	4.9	996	50	25.8	1.1	492	9.75	53,420	5,477	89.5
成長率	1.08%	8.82%	1.48%	7.05%	-3.59%	2.37%	0.90%	-1.14%	2.54%	6.11%	3.48%	6.36%	
9912	01-12	6,584	59.0	5.0	972	51	26.5	1.2	495	9.66	54,067	5,600	91.7
	成長率	5.70%	5.59%	3.56%	-0.26%	-3.81%	0.86%	-0.91%	-2.80%	1.05%	4.77%	3.69%	3.98%

備註：

1. 資料來源：門診、住診及藥局明細彙總檔。
2. 藥局申報之案件數以0計，金額列入計算。
3. 門診件數不包含「轉、代檢案件」，門住診案件於98年7月後排除「補報部分醫令或醫令差額案件」。
4. 醫療點數=申請點數+部分負擔。
5. 本總表醫療點數包含總額內及其他部門資料，"總額外代辦案件"之醫療申報資料已排除。

資料日期：100年2月8日

表20-4全民健康保險總額部門別醫療點數統計_南區業務組_總表

年	月	門診				住診							合計 醫療點數 (億)
		件數 (千)	申請點數 (億)	部分負擔 (億)	平均每件 醫療點數	件數 (千)	申請點數 (億)	部分負擔 (億)	日數 (千)	平均日數 (天)	平均每件 醫療點數	平均每日 (點)	
95年	01-12	48,633	396.1	39.0	895	411	207.0	9.5	4,002	9.74	52,671	5,409	651.6
	成長率	-6.14%	0.96%	0.60%	7.53%	-1.80%	1.51%	0.14%	-0.63%	1.19%	3.31%	2.10%	1.10%
96年	01-12	49,174	410.2	39.1	914	426	216.5	9.8	4,164	9.78	53,180	5,435	675.5
	成長率	1.11%	3.54%	0.19%	2.11%	3.53%	4.57%	3.66%	4.03%	0.49%	0.97%	0.48%	3.67%
97年	01-12	49,161	431.3	39.5	958	428	225.5	10.1	4,181	9.77	55,034	5,635	706.5
	成長率	-0.02%	5.16%	1.07%	4.83%	0.61%	4.16%	3.04%	0.41%	-0.19%	3.49%	3.68%	4.58%
98年	01-12	50,653	457.8	38.9	981	436	230.9	10.0	4,239	9.72	55,241	5,684	737.7
	成長率	3.03%	6.14%	-1.61%	2.39%	1.89%	2.42%	-0.93%	1.40%	-0.48%	0.38%	0.86%	4.42%
99年	01-12	51,277	471.1	40.3	997	451	235.4	10.4	4,374	9.71	54,532	5,619	757.2
	成長率	1.23%	2.90%	3.68%	1.70%	3.32%	1.93%	3.41%	3.18%	-0.14%	-1.28%	-1.15%	2.64%
	第1季	12,402	111.2	9.7	975	106	56.1	2.5	1,034	9.72	55,071	5,667	179.5
	成長率	-2.38%	0.76%	-2.12%	2.97%	1.57%	1.66%	-1.23%	2.13%	0.55%	-0.04%	-0.58%	0.85%
	第2季	12,798	117.4	10.1	996	113	58.3	2.6	1,097	9.69	53,757	5,547	188.3
	成長率	2.94%	1.57%	0.64%	-1.40%	4.31%	0.43%	-2.00%	2.61%	-1.63%	-3.83%	-2.23%	1.11%
	第3季	12,692	119.2	10.1	1018	117	59.7	2.7	1,117	9.57	53,396	5,581	191.6
	成長率	3.62%	1.79%	11.97%	-1.06%	2.94%	0.49%	12.92%	3.02%	0.08%	-1.91%	-1.99%	2.01%
第4季	13,385	123.3	10.4	999	114	61.3	2.7	1,126	9.85	55,959	5,680	197.7	
成長率	0.89%	7.42%	5.01%	6.28%	4.39%	5.14%	4.74%	4.89%	0.47%	0.70%	0.23%	6.54%	
9910	4,373	40.2	3.4	996	39	20.7	0.9	382	9.78	55,455	5,668	65.2	
成長率	-2.52%	3.56%	3.30%	6.22%	4.87%	6.05%	5.00%	6.89%	1.92%	1.08%	-0.83%	4.35%	
9911	4,398	40.7	3.4	1004	37	19.9	0.9	363	9.86	56,423	5,722	64.9	
成長率	0.92%	9.84%	6.75%	8.60%	3.92%	5.73%	6.16%	2.32%	-1.53%	1.77%	3.35%	8.33%	
9912	4,615	42.4	3.6	997	38	20.6	0.9	381	9.91	56,025	5,652	67.5	
成長率	4.32%	8.95%	5.03%	4.14%	4.37%	3.70%	3.15%	5.43%	1.01%	-0.67%	-1.66%	7.00%	

備註：

1. 資料來源：門診、住診及藥局明細彙總檔。
2. 藥局申報之案件數以0計，金額列入計算。
3. 門診件數不包含「轉、代檢案件」，門住診案件於98年7月後排除「補報部分醫令或醫令差額案件」。
4. 醫療點數=申請點數+部分負擔。
5. 本總表醫療點數包含總額內及其他部門資料，"總額外代辦案件"之醫療申報資料已排除。

資料日期：100年2月8日

表20-5全民健康保險總額部門別醫療點數統計_高屏業務組_總表

年	月	門診				住診							合計 醫療點數 (億)
		件數 (千)	申請點數 (億)	部分負擔 (億)	平均每件 醫療點數	件數 (千)	申請點數 (億)	部分負擔 (億)	日數 (千)	平均日數 (天)	平均每件 醫療點數	平均每日 (點)	
95年	01-12	55,329	452.0	41.5	892	511	238.5	10.4	4,743	9.28	48718	5249	742.4
	成長率	-7.91%	-3.33%	-2.39%	5.05%	-5.38%	-2.97%	-4.71%	-5.44%	-0.06%	2.47%	2.53%	-3.18%
96年	01-12	55,738	465.9	40.8	909	510	245.0	10.7	4,811	9.43	50,137	5,317	762.4
	成長率	0.74%	3.07%	-1.76%	1.91%	-0.16%	2.73%	3.11%	1.43%	1.60%	2.91%	1.29%	2.69%
97年	01-12	55,934	487.2	40.3	943	501	255.2	11.2	4,807	9.59	53,130	5,543	794.0
	成長率	0.35%	4.58%	-1.09%	3.76%	-1.69%	4.15%	4.76%	-0.08%	1.64%	5.97%	4.26%	4.14%
98年	01-12	57,739	515.4	40.0	962	512	263.0	10.8	4,894	9.55	53,425	5,594	829.1
	成長率	3.23%	5.78%	-0.86%	1.98%	2.19%	3.03%	-3.59%	1.82%	-0.36%	0.55%	0.92%	4.43%
99年	01-12	58,146	526.8	41.5	977	519	265.8	11.5	4,993	9.62	53,415	5,555	845.7
	成長率	0.71%	2.22%	3.88%	1.62%	1.32%	1.09%	6.64%	2.02%	0.69%	-0.02%	-0.70%	2.00%
	第1季	14,093	125.4	10.0	961	122	63.1	2.7	1,177	9.68	54,117	5,593	201.2
	成長率	-1.94%	0.89%	-0.82%	2.76%	-0.93%	-0.07%	-1.72%	-0.24%	0.69%	0.80%	0.11%	0.47%
	第2季	14,458	131.2	10.4	979	131	67.0	2.9	1,262	9.65	53,426	5,539	211.5
	成長率	2.87%	1.78%	0.76%	-1.14%	2.79%	0.87%	0.84%	2.76%	-0.03%	-1.87%	-1.84%	1.43%
	第3季	14,437	132.8	10.4	992	135	67.1	3.0	1,281	9.51	52,014	5,468	213.2
	成長率	2.31%	1.30%	10.95%	-0.37%	1.27%	1.32%	19.96%	4.22%	2.92%	0.71%	-2.14%	1.95%
	第4季	15,158	137.4	10.7	977	132	68.6	3.0	1,273	9.64	54,185	5,622	219.7
成長率	-0.29%	4.83%	5.22%	5.16%	2.08%	2.16%	9.15%	1.28%	-0.79%	0.35%	1.14%	4.05%	
9910	4,895	45.0	3.5	991	45	23.0	1.0	432	9.62	53,491	5,562	72.6	
成長率	-5.09%	1.00%	1.94%	6.48%	2.54%	0.33%	11.47%	1.18%	-1.34%	-1.75%	-0.42%	0.96%	
9911	5,029	45.7	3.5	978	42	22.4	1.0	414	9.80	55,375	5,652	72.6	
成長率	1.20%	7.57%	10.20%	6.47%	0.55%	4.08%	12.60%	0.78%	0.23%	3.83%	3.59%	6.65%	
9912	5,235	46.7	3.7	963	45	23.1	1.0	426	9.51	53,759	5,654	74.5	
成長率	3.13%	6.06%	3.85%	2.68%	3.09%	2.18%	4.00%	1.87%	-1.18%	-0.80%	0.39%	4.69%	

備註：

1. 資料來源：門診、住診及藥局明細彙總檔。
2. 藥局申報之案件數以0計，金額列入計算。
3. 門診件數不包含「轉、代檢案件」，門住診案件於98年7月後排除「補報部分醫令或醫令差額案件」。
4. 醫療點數=申請點數+部分負擔。
5. 本總表醫療點數包含總額內及其他部門資料，"總額外代辦案件"之醫療申報資料已排除。

資料日期：100年2月8日

表20-6全民健康保險總額部門別醫療點數統計_東區業務組_總表

年	月	門診				住診							合計 醫療點數 (億)
		件數 (千)	申請點數 (億)	部分負擔 (億)	平均每件 醫療點數	件數 (千)	申請點數 (億)	部分負擔 (億)	日數 (千)	平均日數 (天)	平均每件 醫療點數	平均每日 (點)	
95年	01-12	7,581	70.1	6.0	1004	99	50.6	1.9	1,467	14.78	52854	3576	128.5
	成長率	-7.34%	0.48%	1.25%	8.50%	-1.41%	-0.48%	-2.99%	-0.65%	0.77%	0.84%	0.07%	0.08%
96年	01-12	7,432	70.5	5.9	1029	99	50.9	1.9	1,458	14.66	53,076	3,620	129.3
	成長率	-1.96%	0.67%	-1.12%	2.54%	0.23%	0.68%	-0.23%	-0.56%	-0.79%	0.42%	1.22%	0.58%
97年	01-12	7,478	73.2	5.9	1057	99	51.6	1.9	1,473	14.84	53,898	3,631	132.5
	成長率	0.61%	3.73%	-1.02%	2.73%	-0.24%	1.27%	2.40%	0.98%	1.22%	1.55%	0.33%	2.52%
98年	01-12	7,746	78.2	6.0	1087	103	54.0	2.0	1,515	14.78	54,564	3,691	140.2
	成長率	3.59%	6.89%	2.18%	2.85%	3.33%	4.64%	3.81%	2.91%	-0.41%	1.24%	1.65%	5.76%
99年	01-12	7,804	79.8	5.8	1097	105	55.7	2.0	1,562	14.84	54,835	3,695	143.4
	成長率	0.74%	2.06%	-3.47%	0.92%	2.68%	3.28%	0.64%	3.11%	0.41%	0.50%	0.08%	2.28%
	第1季	1,862	18.8	1.4	1082	25	13.1	0.5	375	14.92	53,767	3,604	33.7
	成長率	-3.01%	0.16%	-7.13%	2.72%	4.40%	1.41%	3.54%	3.48%	-0.88%	-2.79%	-1.93%	0.36%
	第2季	2,011	20.1	1.5	1071	27	14.1	0.5	396	14.88	54,986	3,696	36.2
	成長率	3.62%	0.67%	-2.09%	-3.03%	2.98%	4.02%	0.79%	4.23%	1.21%	0.90%	-0.30%	1.83%
	第3季	1,926	20.2	1.4	1123	27	14.2	0.5	397	14.67	54,149	3,691	36.3
	成長率	1.76%	0.73%	-3.34%	-1.30%	0.97%	1.43%	-0.40%	2.85%	1.86%	0.39%	-1.45%	0.81%
第4季	2,004	20.8	1.5	1113	26	14.4	0.5	394	14.91	56,404	3,784	37.2	
成長率	0.58%	6.68%	-1.38%	5.49%	2.56%	6.24%	-1.08%	1.91%	-0.63%	3.33%	3.98%	6.05%	
9910	647	6.8	0.5	1118	9	5.0	0.2	133	14.80	56,738	3,834	12.4	
成長率	-3.33%	4.24%	-4.49%	7.18%	2.84%	8.94%	-2.29%	2.56%	-0.27%	5.54%	5.83%	5.60%	
9911	670	6.9	0.5	1109	9	4.7	0.2	128	15.09	56,847	3,767	12.3	
成長率	2.93%	10.08%	0.58%	6.28%	3.31%	7.22%	3.33%	3.28%	-0.04%	3.66%	3.69%	8.47%	
9912	687	7.1	0.5	1112	9	4.8	0.2	132	14.84	55,642	3,749	12.6	
成長率	2.21%	5.86%	-0.17%	3.15%	1.58%	2.67%	-3.83%	0.00%	-1.55%	0.85%	2.44%	4.24%	

備註： 1. 資料來源：門診、住診及藥局明細彙總檔。
 2. 藥局申報之案件數以0計，金額列入計算。
 3. 門診件數不包含「轉、代檢案件」，門住診案件於98年7月後排除「補報部分醫令或醫令差額案件」。
 4. 醫療點數=申請點數+部分負擔。
 5. 本總表醫療點數包含總額內及其他部門資料，"總額外代辦案件"之醫療申報資料已排除。

資料日期：100年2月8日

表21全民健康保險西醫門診醫療申報點數統計

年	月	西醫(含慢性病)				西醫慢性病				西醫慢性病占西醫比率	
		件數(千)	申請點數(億)	部分負擔(億)	平均每件醫療點數	件數(千)	申請點數(億)	部分負擔(億)	平均每件醫療點數	件數	醫療點數
95年	01-12月	259,249	1975.3	226.7	849.38	60,268	850.1	88.2	1556.95	23.25%	42.61%
	成長率	-7.41%	-0.26%	2.23%	7.99%	3.82%	6.36%	8.89%	2.67%		
96年	01-12月	261,466	2,044.4	227.7	869	62,514	881.2	86.3	1,548	23.91%	42.58%
	成長率	0.86%	3.50%	0.45%	2.31%	3.73%	3.66%	-2.18%	-0.59%		
97年	01-12月	262,207	2,170.0	226.1	914	64,475	954.3	84.8	1,612	24.59%	43.37%
	成長率	0.28%	6.15%	-0.71%	5.16%	3.14%	8.29%	-1.73%	4.13%		
98年	01-12月	271,279	2,306.9	229.9	935	64,320	989.4	79.0	1,661	23.71%	42.11%
	成長率	3.46%	6.31%	1.71%	2.33%	-0.24%	3.68%	-6.90%	3.07%		
99年	01-12月	278,701	2,397.8	234.0	944	65,907	992.3	77.7	1,623	23.65%	40.66%
	成長率	2.74%	3.94%	1.76%	0.98%	2.47%	0.29%	-1.56%	-2.26%		
	第1季	67,346	563.1	56.2	920	15,875	234.2	18.9	1,594	23.57%	40.87%
	成長率	-1.01%	1.04%	-1.11%	1.87%	0.87%	-4.35%	-5.78%	-5.28%		
	第2季	70,028	599.5	59.2	941	16,433	246.0	19.7	1,617	23.47%	40.34%
	成長率	5.80%	2.94%	2.32%	-2.76%	2.16%	-2.95%	-3.13%	-5.02%		
	第3季	68,592	607.2	58.5	971	16,494	250.9	19.3	1,639	24.05%	40.60%
	成長率	4.56%	2.91%	3.50%	-1.53%	2.37%	-2.47%	-0.49%	-4.60%		
第4季	72,735	628.1	60.1	946	17,105	261.1	19.9	1,642	23.52%	40.82%	
成長率	1.79%	8.80%	2.33%	6.30%	4.40%	11.69%	3.43%	6.39%			
9910	23,490	204.7	19.6	955	5,480	83.8	6.4	1,645	23.33%	40.19%	
成長率	-2.43%	6.05%	-0.74%	8.04%	0.38%	8.53%	0.29%	7.50%			
9911	24,019	208.3	19.9	950	5,706	87.0	6.6	1,641	23.76%	41.03%	
成長率	2.68%	11.79%	4.02%	8.16%	8.69%	16.60%	8.00%	6.68%			
9912	25,226	215.0	20.7	934	5,919	90.3	6.9	1,642	23.46%	41.23%	
成長率	5.15%	8.68%	3.75%	2.92%	4.30%	10.20%	2.23%	5.08%			

備註:

資料日期：100年2月8日

1. 資料來源：門診及藥局明細彙總檔。
2. 成長率係與前1年同期比較。
3. 醫療點數=申請點數+部分負擔，並含交付機構點數。
4. 件數不包含「轉、代檢案件」、「補報部分醫令或醫令差額案件」及交付機構件數。
5. 本表包含醫院部門總額及西醫基層總額，不包含洗腎、總額外代辦案件及其他部門案件。
6. 慢性病包括案件類別(代碼)為慢性病(04)、結核病(06)、及慢性病連續處方箋(08)。

表22-1全民健康保險醫院總額層級別醫療申報點數統計表_醫學中心

年	月	門診				住診						
		件數 (千)	申請點數 (億)	部分負擔 (億)	平均每件 (點)	件數 (千)	申請點數 (億)	部分負擔 (億)	日數 (千)	平均日數 (天)	平均每件 (點)	平均每日 (點)
95年	01-12	26,708	504.2	54.1	2,090	942	625.5	27.0	8,293	8.80	69,232	7,868
	成長率	-4.32%	2.74%	8.78%	7.96%	-1.94%	-1.50%	-2.95%	-3.19%	-1.27%	0.39%	1.68%
96年	01-12	27,645	540.1	55.1	2,153	950	635.4	28.0	8,393	8.83	69,810	7,904
	成長率	3.51%	7.12%	1.88%	3.00%	0.84%	1.59%	3.90%	1.21%	0.37%	0.83%	0.47%
97年	01-12	27,984	587.9	53.6	2,292	972	663.6	29.0	8,462	8.70	71,228	8,184
	成長率	1.23%	8.84%	-2.75%	6.46%	2.32%	4.44%	3.46%	0.82%	-1.46%	2.03%	3.54%
98年	01-12	28,849	628.0	54.4	2,365	994	682.0	29.1	8,524	8.58	71,554	8,342
	成長率	3.09%	6.82%	1.53%	3.19%	2.21%	2.77%	0.45%	0.73%	-1.45%	0.46%	1.93%
99年	01-12	29,701	657.8	55.2	2,401	1,012	689.4	29.1	8,725	8.62	70,973	8,234
	成長率	2.95%	4.76%	1.47%	1.50%	1.86%	1.09%	-0.30%	2.36%	0.49%	-0.81%	-1.30%
	第一季	7,090	153.4	13.2	2,351	238	162.7	6.8	2,051	8.60	71,091	8,267
	成長率	4.77%	2.23%	3.84%	-2.31%	1.03%	0.11%	-3.27%	1.12%	0.08%	-1.05%	-1.13%
	第二季	7,504	163.2	14.1	2363	255	173.3	7.3	2,219	8.71	70,892	8,141
	成長率	3.32%	2.22%	2.33%	-1.06%	2.60%	-0.66%	-2.57%	2.34%	-0.25%	-3.25%	-3.01%
	第三季	7,530	168.3	13.9	2,420	261	174.9	7.5	2,224	8.51	69,757	8,201
	成長率	0.71%	2.82%	-0.42%	1.85%	1.55%	0.92%	3.48%	2.88%	1.31%	-0.53%	-1.81%
第四季	7,576	172.9	13.9	2,466	258	178.4	7.4	2,232	8.67	72,179	8,329	
成長率	3.20%	11.90%	0.33%	7.51%	2.21%	3.96%	1.14%	3.03%	0.80%	1.60%	0.80%	
9910	2,456	56.4	4.5	2,482	87	59.9	2.5	758	8.69	71,584	8,239	
成長率	-0.50%	9.08%	-3.66%	8.56%	1.61%	1.53%	0.31%	1.92%	0.31%	-0.13%	-0.43%	
9911	2,515	57.4	4.6	2,463	83	58.2	2.4	727	8.74	72,777	8,331	
成長率	5.84%	16.25%	2.32%	8.74%	3.07%	6.31%	2.57%	4.43%	1.33%	3.00%	1.65%	
9912	2,605	59.1	4.7	2,452	87	60.3	2.5	747	8.58	72,203	8,420	
成長率	4.34%	10.61%	2.46%	5.39%	2.00%	4.23%	0.63%	2.81%	0.80%	2.04%	1.23%	

備註：

1. 資料來源：門診、住診及藥局明細彙總檔。
2. 院所層級以最新分析月份之層級為分類依據。
3. 藥局申報之案件數以0計，點數列入計算。
4. 門診件數不包含「轉、代檢案件」，門住診案件於98年7月後排除「補報部分醫令或醫令差額案件」。
5. 醫療點數=申請點數+部分負擔。
6. 本表(醫院部門總額)不包含洗腎、總額外代辦案件及其他部門案件。

資料日期：10

合計
醫療點數 (億)
1,210.8 0.62%
1,258.7 3.96%
1,334.0 5.99%
1,393.5 4.46%
1,431.5 2.73%
336.2 1.14%
358.0 0.71%
364.6 1.79%
372.7 7.29%
123.4 4.61%
122.5 10.49%
126.8 6.96%

10年2月8日

表22-2全民健康保險醫院總額層級別醫療申報點數統計表_區域醫院

年	月	門診				住診						
		件數 (千)	申請點數 (億)	部分負擔 (億)	平均每件 (點)	件數 (千)	申請點數 (億)	部分負擔 (億)	日數 (千)	平均日數 (天)	平均每件 (點)	平均每日 (點)
95年	01-12	32,534	452.9	57.0	1,567	1,228	542.5	27.3	11,388	9.28	46,408	5,003
	成長率	-4.96%	4.11%	11.10%	10.32%	-0.51%	2.19%	2.10%	-0.29%	0.22%	2.71%	2.48%
96年	01-12	34,347	490.1	58.6	1,598	1,281	572.5	28.9	11,892	9.28	46,942	5,057
	成長率	5.57%	8.21%	2.75%	1.93%	4.35%	5.54%	5.85%	4.43%	0.07%	1.15%	1.08%
97年	01-12	35,844	537.7	60.2	1,668	1,306	602.7	30.4	12,175	9.32	48,495	5,201
	成長率	4.36%	9.70%	2.72%	4.40%	1.90%	5.27%	5.29%	2.37%	0.46%	3.31%	2.83%
98年	01-12	37,338	575.2	61.7	1,706	1,342	618.2	30.5	12,237	9.12	48,343	5,302
	成長率	4.17%	6.98%	2.60%	2.27%	2.79%	2.57%	0.34%	0.51%	-2.22%	-0.31%	1.94%
99年	01-12	38,046	600.6	62.2	1,742	1,378	631.0	31.3	12,492	9.07	48,066	5,302
	成長率	1.89%	4.42%	0.76%	2.13%	2.68%	2.07%	2.61%	2.08%	-0.58%	-0.57%	0.01%
	第一季	9,043	139.6	14.9	1,709	324	147.5	7.3	2,900	8.96	47,823	5,338
	成長率	2.90%	2.29%	0.51%	-0.76%	1.18%	-0.45%	-2.18%	-0.30%	-1.45%	-1.69%	-0.24%
	第二季	9,630	150.3	15.8	1,725	349	158.6	7.9	3,153	9.02	47,665	5,282
	成長率	2.95%	2.14%	0.70%	-0.92%	4.31%	0.86%	1.25%	1.52%	-2.67%	-3.29%	-0.63%
	第三季	9,723	154.5	15.9	1,753	359	161.1	8.1	3,236	9.02	47,184	5,228
	成長率	0.85%	2.48%	1.24%	1.50%	2.77%	2.80%	6.53%	4.28%	1.46%	0.20%	-1.25%
第四季	9,650	156.2	15.6	1,780	346	163.8	8.0	3,203	9.25	49,610	5,365	
成長率	0.99%	10.97%	0.57%	8.86%	2.40%	4.93%	4.80%	2.68%	0.27%	2.47%	2.19%	
9910	3,165	50.8	5.1	1,769	119	55.8	2.7	1,115	9.38	49,269	5,252	
成長率	-1.32%	8.75%	-0.85%	9.24%	3.53%	6.54%	6.63%	5.61%	2.01%	2.91%	0.88%	
9911	3,211	51.9	5.2	1,778	111	52.5	2.6	1,024	9.22	49,577	5,376	
成長率	2.93%	14.70%	1.95%	10.19%	1.52%	5.53%	6.08%	2.70%	1.16%	3.98%	2.79%	
9912	3,274	53.4	5.3	1,792	116	55.5	2.7	1,064	9.13	49,990	5,473	
成長率	1.41%	9.62%	0.65%	7.23%	2.10%	2.82%	1.91%	-0.25%	-2.31%	0.66%	3.04%	

備註：

1. 資料來源：門診、住診及藥局明細彙總檔。
2. 院所層級以最新分析月份之層級為分類依據。
3. 藥局申報之案件數以0計，點數列入計算。
4. 門診件數不包含「轉、代檢案件」，門住診案件於98年7月後排除「補報部分醫令或醫令差額案件」。
5. 醫療點數=申請點數+部分負擔。
6. 本表(醫院部門總額)不包含洗腎、總額外代辦案件及其他部門案件。

資料日期：10

合計
醫療點數 (億)
1,079.7 3.43%
1,150.1 6.52%
1,231.0 7.03%
1,285.7 4.44%
1,325.2 3.07%
309.3 0.77%
332.7 1.44%
339.6 2.67%
343.6 7.37%
114.5 7.15%
112.2 9.42%
116.9 5.69%

10年2月8日

表22-3全民健康保險醫院總額層級別醫療申報點數統計表_地區醫院

年	月	門診				住診							合計
		件數 (千)	申請點數 (億)	部分負擔 (億)	平均每件 (點)	件數 (千)	申請點數 (億)	部分負擔 (億)	日數 (千)	平均日數 (天)	平均每件 (點)	平均每日 (點)	醫療點數 (億)
95年	01-12	27,122	248.3	26.3	1,012	648	262.3	9.3	8,772	13.53	41,896	3,096	546.1
	成長率	-10.13%	-3.93%	2.55%	7.55%	-5.97%	-3.03%	-4.57%	-1.78%	4.46%	3.07%	-1.33%	-3.22%
96年	01-12	26,772	252.1	25.3	1036	643	265.8	9.4	8,954	13.93	42,809	3,073	552.6
	成長率	-1.29%	1.55%	-3.82%	2.36%	-0.85%	1.33%	0.82%	2.07%	2.94%	2.18%	-0.74%	1.18%
97年	01-12	26,683	262.9	24.2	1076	631	266.4	9.6	8,971	14.22	43,754	3,076	563.1
	成長率	-0.33%	4.28%	-4.21%	3.85%	-1.87%	0.23%	2.31%	0.19%	2.10%	2.21%	0.11%	1.91%
98年	01-12	27,729	284.9	24.1	1,114	647	279.7	9.9	9,167	14.17	44,782	3,160	598.7
	成長率	3.92%	8.35%	-0.43%	3.55%	2.56%	5.01%	3.72%	2.18%	-0.37%	2.35%	2.73%	6.32%
99年	01-12	28,430	299.7	24.1	1,139	655	288.0	10.3	9,418	14.38	45,539	3,167	622.0
	成長率	2.53%	5.18%	-0.13%	2.18%	1.27%	2.95%	3.71%	2.74%	1.45%	1.69%	0.24%	3.90%
	第一季	6,730	69.5	5.7	1,118	158	68.9	2.4	2,261	14.35	45,260	3,153	146.5
	成長率	1.49%	3.29%	-3.96%	1.19%	0.45%	2.26%	-2.06%	2.08%	1.62%	1.65%	0.03%	2.41%
	第二季	7,160	75.1	6.1	1,134	166	72.3	2.6	2,375	14.28	45,033	3,153	156.1
	成長率	3.08%	3.57%	-2.40%	0.01%	3.68%	2.92%	1.72%	3.87%	0.18%	-0.78%	-0.95%	2.99%
	第三季	7,276	77.1	6.2	1,145	169	72.9	2.7	2,392	14.13	44,616	3,157	158.8
	成長率	3.40%	3.73%	3.10%	0.27%	1.94%	2.88%	9.23%	2.80%	0.84%	1.13%	0.28%	3.40%
第四季	7,264	77.9	6.1	1,157	162	74.0	2.6	2,390	14.75	47,293	3,205	160.6	
成長率	2.09%	10.16%	2.83%	7.35%	-1.00%	3.72%	6.06%	2.19%	3.23%	4.85%	1.58%	6.75%	
	9910	2,392	25.4	2.0	1,148	55	25.2	0.9	815	14.83	47,398	3,197	53.5
成長率	-0.58%	7.66%	1.42%	7.81%	-0.42%	5.52%	7.98%	5.30%	5.74%	6.04%	0.28%	6.40%	
	9911	2,401	25.8	2.0	1,159	52	24.0	0.9	777	14.81	47,343	3,198	52.7
成長率	3.22%	12.81%	5.24%	8.71%	-1.98%	1.97%	7.13%	-0.58%	1.42%	4.20%	2.74%	7.23%	
	9912	2,471	26.7	2.1	1,163	54	24.8	0.9	797	14.63	47,140	3,221	54.4
成長率	3.67%	10.08%	1.94%	5.58%	-0.64%	3.65%	3.21%	1.88%	2.54%	4.31%	1.72%	6.63%	

備註：

1. 資料來源：門診、住診及藥局明細彙總檔。
2. 院所層級以最新分析月份之層級為分類依據。
3. 藥局申報之案件數以0計，點數列入計算。
4. 門診件數不包含「轉、代檢案件」，門住診案件於98年7月後排除「補報部分醫令或醫令差額案件」。
5. 醫療點數=申請點數+部分負擔。
6. 本表(醫院部門總額)不包含洗腎、總額外代辦案件及其他部門案件。

資料日期：100年2月8日

表23全民健康保險醫院總額層級別醫療申報點數占率統計表

		合計		醫學中心			區域醫院			地區醫院		
年	月	門診	住診	門診	住診	合計	門診	住診	合計	門診	住診	合計
		佔率 (%)	佔率 (%)	佔率 (%)	佔率 (%)	佔率 (%)	佔率 (%)	佔率 (%)	佔率 (%)	佔率 (%)	佔率 (%)	佔率 (%)
95年	01-12	47.34%	52.66%	41.58%	43.68%	42.68%	37.97%	38.14%	38.06%	20.45%	18.18%	19.25%
96年	01-12	48.00%	52.00%	41.88%	43.08%	42.50%	38.60%	39.05%	38.84%	19.52%	17.87%	18.66%
97年	01-12	48.80%	51.20%	42.02%	43.24%	42.65%	39.16%	39.53%	39.35%	18.81%	17.23%	18.00%
98年	01-12	49.68%	50.32%	41.91%	43.11%	42.51%	39.11%	39.33%	39.22%	18.98%	17.56%	18.26%
99年	01-12	50.30%	49.70%	41.95%	42.79%	42.37%	39.00%	39.45%	39.22%	19.05%	17.77%	18.41%
	第一季	50.05%	49.95%	42.04%	42.85%	42.45%	38.98%	39.13%	39.05%	18.98%	18.02%	18.50%
	第二季	50.15%	49.85%	41.76%	42.80%	42.28%	39.12%	39.46%	39.29%	19.12%	17.74%	18.43%
	第三季	50.51%	49.49%	41.80%	42.70%	42.25%	39.09%	39.61%	39.35%	19.11%	17.68%	18.40%
	第四季	50.47%	49.53%	42.21%	42.80%	42.50%	38.81%	39.56%	39.18%	18.98%	17.64%	18.32%
	9910	49.55%	50.45%	42.21%	42.45%	42.33%	38.77%	39.82%	39.30%	19.01%	17.73%	18.36%
	9911	51.11%	48.89%	42.18%	43.12%	42.64%	38.87%	39.19%	39.03%	18.94%	17.69%	18.33%
	9912	50.76%	49.24%	42.23%	42.84%	42.53%	38.78%	39.67%	39.22%	18.99%	17.49%	18.25%

備註：

1. 資料來源：門診、住診及藥局明細彙總檔。
2. 院所層級以最新分析月份之層級為分類依據。
3. 藥局申報之案件數以0計，點數列入計算。
4. 門診件數不包含「轉、代檢案件」，門住診案件於98年7月後排除「補報部分醫令或醫令差額案件」。
5. 醫療點數=申請點數+部分負擔。
6. 本表(醫院部門總額)不包含洗腎、總額外代辦案件及其他部門案件。

資料日期：100年2月8日