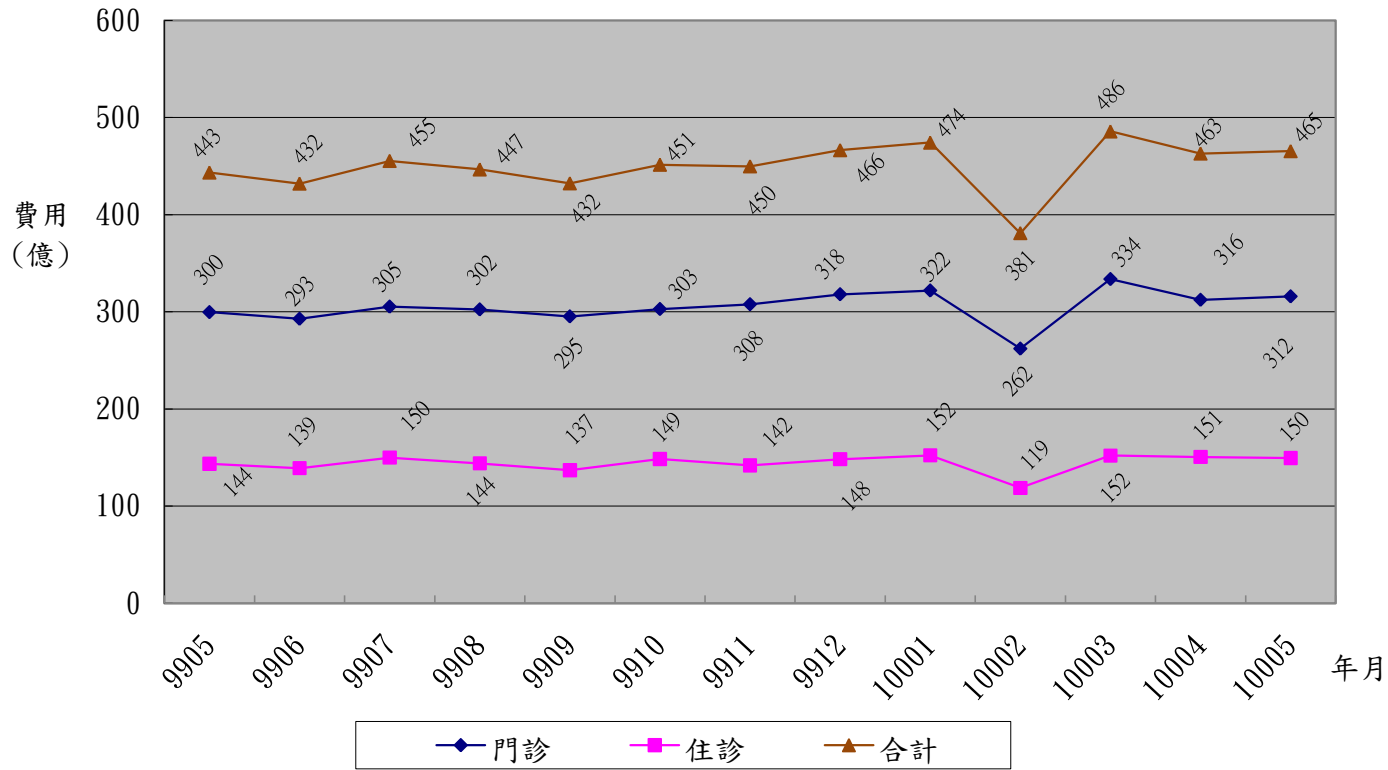
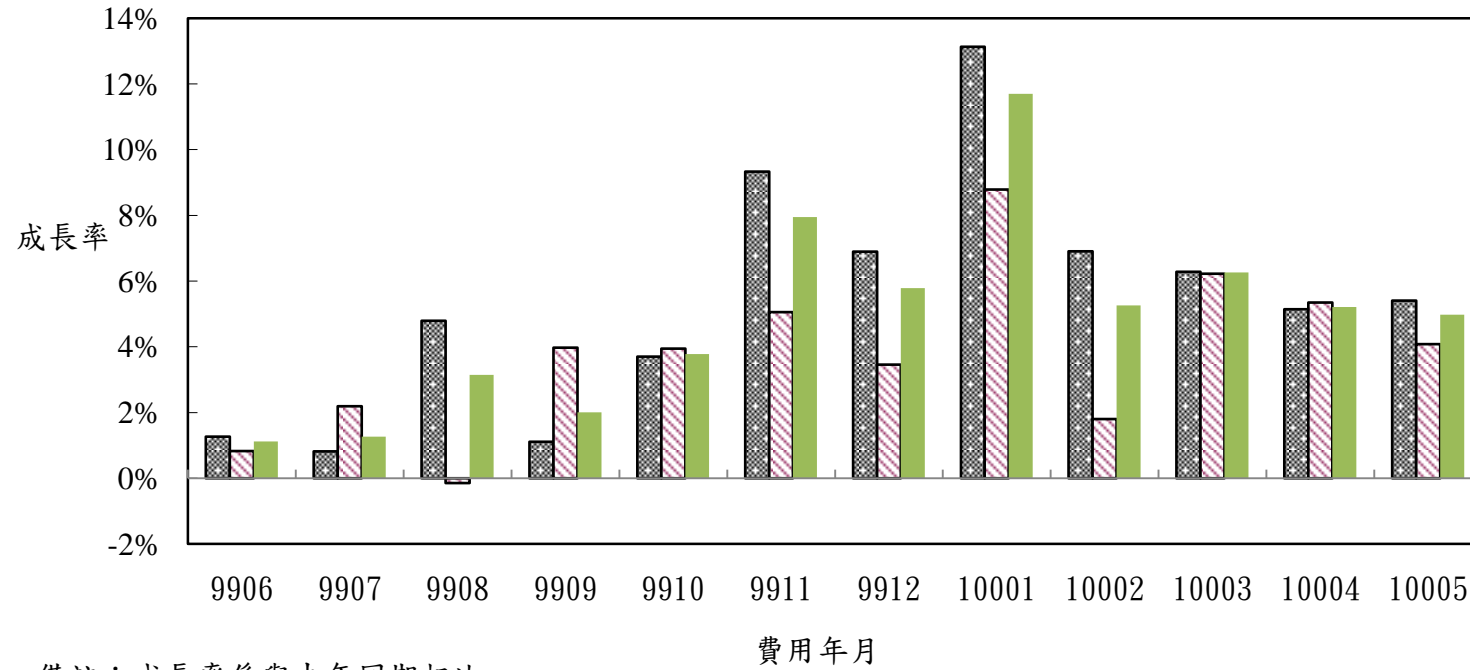


圖1：全民健保申請費用趨勢圖



# 圖2：門住診費用成長率統計圖

■ 門診成長率 □ 住診成長率 ■ 總費用成長率



備註：成長率係與去年同期相比

圖3：全民健康保險100年5月醫院總額層級別醫療申報點數成長情形

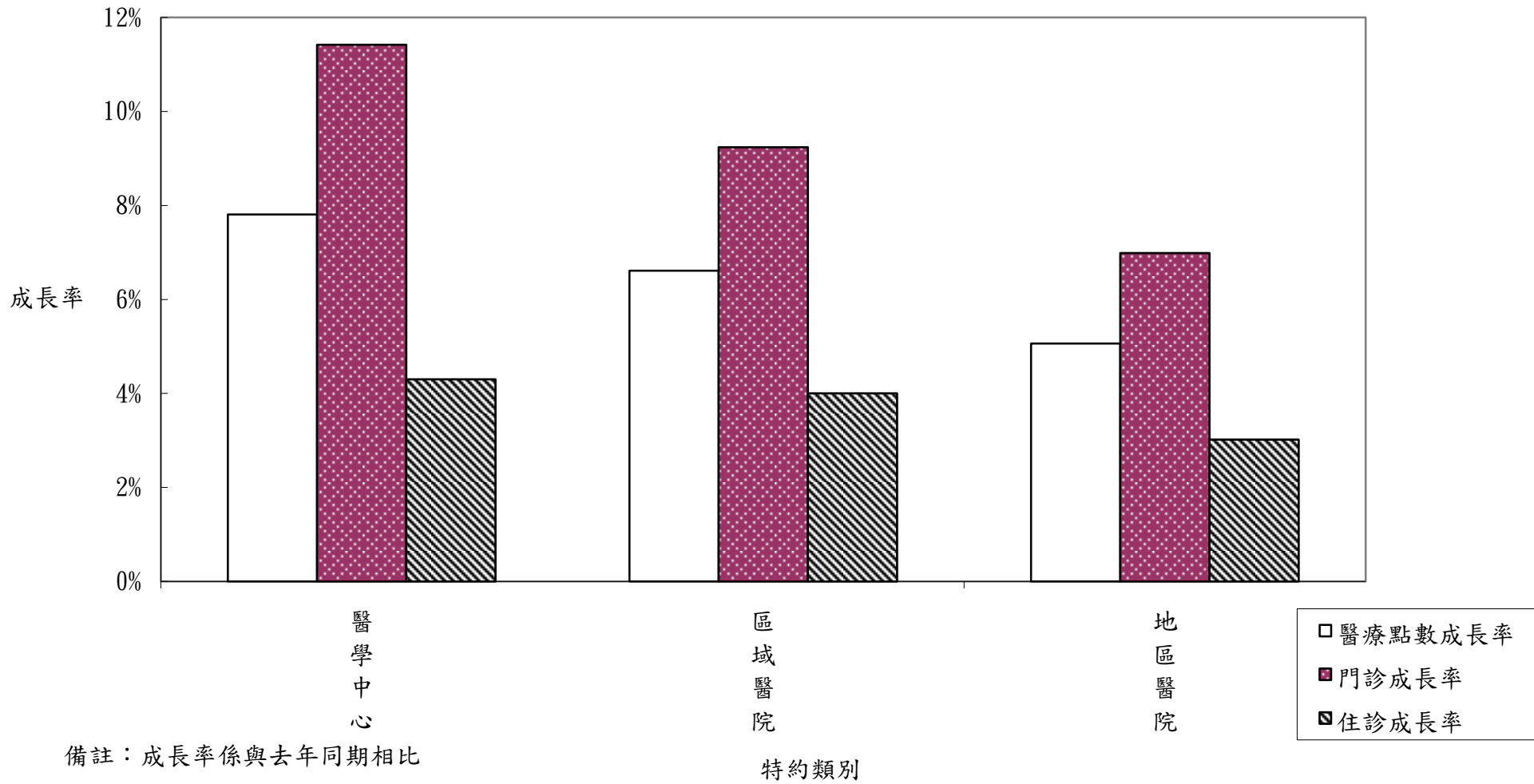


表18全民健康保險總額部門別醫療點數統計\_總表

年	月	門診				住診							合計 醫療點數 (億)
		件數 (千)	申請點數 (億)	部分負擔 (億)	平均每件 醫療點數	件數 (千)	申請點數 (億)	部分負擔 (億)	日數 (千)	平均日數 (天)	平均每件 醫療點數	平均每日 (點)	
96年	01-12	326,360	2841.3	268.9	953	2,943	1493.6	66.4	29,504	10.03	53,007	5,287	4,670.2
	成長率	1.42%	3.95%	1.09%	2.25%	1.89%	2.99%	4.27%	2.87%	0.96%	1.13%	0.17%	3.48%
97年	01-12	329,439	3,009.6	269.1	995	2,972	1,551.1	69.1	29,849	10.04	54,514	5,428	4,899.0
	成長率	0.94%	5.92%	0.07%	4.43%	0.99%	3.85%	4.08%	1.17%	0.17%	2.84%	2.66%	4.90%
98年	01-12	341,680	3,187.2	274.6	1,013	3,045	1,598.5	69.7	30,187	9.91	54,787	5,526	5,130.0
	成長率	3.72%	5.90%	2.05%	1.80%	2.45%	3.06%	0.85%	1.13%	-1.28%	0.50%	1.81%	4.72%
99年	01-12	347,699	3,288.1	276.9	1,025	3,102	1,624.9	70.8	30,887	9.96	54,673	5,490	5,260.7
	成長率	1.76%	3.17%	0.81%	1.20%	1.86%	1.65%	1.57%	2.32%	0.45%	-0.21%	-0.65%	2.55%
	第一季	83,896	777.1	66.6	1,006	733	383.3	16.6	7,272	9.91	54,511	5,498	1,243.5
	成長率	-0.82%	1.42%	-1.21%	2.04%	0.78%	0.19%	-2.62%	0.84%	0.05%	-0.71%	-0.76%	0.84%
	第二季	87,097	819.8	69.7	1,021	783	408.0	17.9	7,804	9.97	54,388	5,457	1,315.4
成長率	3.51%	1.94%	0.55%	-1.62%	3.24%	0.40%	-0.29%	2.38%	-0.84%	-2.78%	-1.96%	1.35%	
第三季	86,197	833.7	69.4	1,048	803	412.8	18.2	7,910	9.85	53,663	5,449	1,334.1	
成長率	2.96%	2.22%	2.18%	-0.73%	1.91%	1.79%	5.61%	3.28%	1.34%	0.03%	-1.29%	2.13%	
第四季	90,508	857.5	71.2	1,026	782	420.9	18.1	7,900	10.11	56,149	5,557	1,367.6	
成長率	1.43%	7.04%	1.67%	5.11%	1.47%	4.16%	3.56%	2.69%	1.20%	2.63%	1.40%	5.81%	
100年	第一季	94,864	844.3	73.4	967	775	405.6	17.6	7,635	9.85	54,588	5,542	1,340.9
	成長率	13.07%	8.66%	10.12%	-3.80%	5.68%	5.82%	6.04%	4.99%	-0.66%	0.14%	0.80%	7.83%
	10003	34,427	306.9	26.7	969	276	145.6	6.4	2,711	9.83	55,116	5,609	485.7
	成長率	9.31%	6.29%	6.12%	-2.77%	3.34%	6.29%	4.96%	6.09%	2.66%	2.79%	0.13%	6.26%
10004	31,156	288.0	24.3	1,002	267	144.4	6.3	2,710	10.14	56,374	5,560	463.0	
成長率	5.51%	5.27%	3.72%	-0.34%	3.24%	5.40%	4.06%	4.04%	0.78%	2.04%	1.25%	5.21%	
10005	29,503	291.9	23.9	1,071	269	143.3	6.2	2,680	9.98	55,689	5,580	465.4	
成長率	-0.51%	5.75%	1.34%	5.94%	0.18%	4.13%	3.07%	1.66%	1.47%	3.89%	2.39%	4.97%	

備註： 1. 資料來源：門診、住診及藥局明細彙總檔。

資料日期：100年7月6日

2. 藥局申報之案件數以0計，金額列入計算。

3. 門診件數不包含「轉、代檢案件」，門住診案件於98年7月後排除「補報部分醫令或醫令差額案件」。

4. 醫療點數=申請點數+部分負擔。

5. 本總表醫療點數包含總額內及其他部門資料，"總額外代辦案件"之醫療申報資料已排除。

表19-1全民健康保險總額部門別醫療申報點數統計\_醫院

年	月	門診				住診							合計 醫療點數 (億)
		件數 (千)	申請點數 (億)	部分負擔 (億)	平均每件 醫療點數	件數 (千)	申請點數 (億)	部分負擔 (億)	日數 (千)	平均日數 (天)	平均每件 醫療點數	平均每日 (點)	
96年	01-12	88,763	1282.4	139.0	1,601	2,874	1473.7	66.3	29,240	10.17	53,579	5,267	2961.4
	成長率	2.78%	6.38%	1.15%	2.99%	1.98%	3.04%	4.29%	2.76%	0.76%	1.09%	0.32%	4.40%
97年	01-12	90,512	1,388.5	138.0	1,686	2,909	1,532.7	69.0	29,608	10.18	55,067	5,410	3,128.2
	成長率	1.97%	8.27%	-0.71%	5.32%	1.20%	4.00%	4.10%	1.26%	0.06%	2.78%	2.71%	5.63%
98年	01-12	93,917	1,488.0	140.3	1,734	2,983	1,579.9	69.6	29,928	10.03	55,304	5,512	3,277.8
	成長率	3.76%	7.17%	1.65%	2.80%	2.54%	3.08%	0.85%	1.08%	-1.43%	0.43%	1.89%	4.79%
99年	01-12	96,179	1,558.9	141.5	1,768	3,048	1,608.9	70.7	30,652	10.06	55,103	5,479	3,380.0
	成長率	2.41%	4.76%	0.88%	1.97%	2.19%	1.83%	1.58%	2.42%	0.22%	-0.36%	-0.59%	3.12%
	第一季	22,863	362.6	33.9	1,734	720	379.1	16.5	7,213	10.02	54,972	5,486	792.1
	成長率	3.05%	2.45%	0.98%	-0.70%	0.97%	0.27%	-2.62%	0.84%	-0.13%	-0.81%	-0.68%	1.23%
	第二季	24,295	388.6	36.0	1,748	770	404.2	17.9	7,747	10.05	54,778	5,448	846.7
	成長率	3.11%	2.45%	0.79%	-0.78%	3.60%	0.56%	-0.29%	2.46%	-1.10%	-2.97%	-1.90%	1.41%
100年	第三季	24,530	400.0	36.0	1,778	790	408.9	18.2	7,852	9.94	54,060	5,439	863.1
	成長率	1.55%	2.88%	0.90%	1.15%	2.28%	2.00%	5.63%	3.44%	1.13%	-0.13%	-1.24%	2.44%
100年	第四季	24,491	407.6	35.6	1,810	768	416.7	18.1	7,841	10.21	56,623	5,545	878.1
	成長率	2.00%	11.39%	0.87%	8.31%	1.87%	4.42%	3.57%	2.85%	0.0	2.47%	1.49%	7.37%
	第一季	24,171	401.2	35.9	1,809	761	401.3	17.5	7,577	9.96	55,056	5,528	856.1
	成長率	5.72%	10.66%	6.14%	4.31%	5.70%	5.86%	6.04%	5.05%	-0.62%	0.15%	0.77%	8.07%
100年	10003	8,804	145.8	13.1	1,804	271	144.1	6.4	2,691	9.93	55,588	5,596	309.4
	成長率	2.42%	7.47%	1.39%	4.41%	3.22%	6.27%	4.97%	6.14%	2.83%	2.91%	0.07%	6.59%
	10004	8,138	136.7	12.0	1,827	262	142.9	6.3	2,689	10.25	56,881	5,547	297.8
成長率	0.90%	5.94%	-0.42%	4.46%	3.00%	5.31%	4.07%	4.03%	1.00%	2.19%	1.18%	5.33%	
100年	10005	8,464	143.1	12.5	1,838	263	141.8	6.2	2,659	10.09	56,194	5,567	303.6
	成長率	3.70%	10.35%	3.11%	5.81%	-0.15%	4.00%	3.08%	1.62%	1.78%	4.12%	2.30%	6.84%

備註： 1. 資料來源：門診、住診及藥局明細彙總檔。  
 2. 藥局申報之案件數以0計，金額列入計算。  
 3. 門診件數不包含「轉、代檢案件」，門住診案件於98年7月後排除「補報部分醫令或醫令差額案件」。  
 4. 醫療點數=申請點數+部分負擔。  
 5. 本表(醫院部門總額)不包含洗腎、總額外代辦案件及其他部門案件。

資料日期：100年7月6日

表19-2全民健康保險總額部門別醫療申報點數統計\_西醫基層

年	月	門診				住診							合計 醫療點 數
		件數 (千)	申請點 數	部分負 擔(億)	平均每 件	件數 (千)	申請點 數	部分負 擔(億)	日數 (千)	平均日 數	平均每 件	平均每 日	
96年	01-12	172,703	762.0	88.7	493	65	18.6	0.07	219	3.37	28,772	8,547	869.4
	成長率	-0.10%	-1.02%	-0.63%	-0.88%	-6.90%	-6.95%	-12.81%	-4.19%	2.91%	-0.07%	-2.90%	-1.12%
97年	01-12	171,695	781.6	88.1	507	61	17.6	0.06	210	3.41	28,726	8,413	887.3
	成長率	-0.58%	2.57%	-0.72%	2.83%	-5.52%	-5.67%	-6.47%	-4.18%	1.42%	-0.16%	-1.56%	2.06%
98年	01-12	177,362	818.9	89.7	512	60	17.2	0.06	209	3.49	28,757	8,251	925.9
	成長率	3.30%	4.78%	1.80%	1.14%	-2.20%	-2.10%	0.00%	-0.16%	2.08%	0.11%	-1.93%	4.35%
99年	01-12	182,562	840.1	92.5	511	51	14.6	0.06	181	3.54	28,661	8,087	947.3
	成長率	2.93%	2.58%	3.17%	-0.28%	-14.76%	-15.06%	-10.77%	-13.32%	1.69%	-0.34%	-1.99%	2.31%
	第一季	44,483	200.5	22.4	501	13	3.8	0.01	46	3.51	28,723	8,183	226.6
	成長率	-2.97%	-1.43%	-4.12%	1.31%	-9.29%	-9.58%	-11.94%	-6.45%	3.12%	-0.33%	-3.35%	-1.85%
	第二季	45,733	210.8	23.1	512	12	3.4	0.02	43	3.60	28,636	7,959	237.4
	成長率	7.29%	3.85%	4.80%	-3.12%	-15.70%	-15.92%	-4.98%	-13.63%	2.45%	-0.21%	-2.59%	3.59%
100年	第三季	44,065	207.3	22.5	521	13	3.6	0.01	45	3.54	28,594	8,078	233.4
	成長率	6.32%	3.03%	7.95%	-2.66%	-16.93%	-17.28%	-15.86%	-17.12%	-0.22%	-0.42%	-0.19%	3.09%
	第四季	48,281	221.5	24.5	509	13	3.8	0.01	47	3.53	28,685	8,116	249.8
	成長率	1.76%	4.81%	4.64%	2.97%	-16.78%	-17.13%	-9.91%	-15.39%	1.67%	-0.39%	-2.03%	4.37%
100年	第一季	54,196	226.3	27.2	468	14	4.0	0.01	49	3.51	28,677	8,179	257.4
	成長率	21.84%	12.86%	21.44%	-6.66%	6.34%	6.17%	4.62%	6.23%	-0.11%	-0.16%	-0.05%	13.60%
	10003	19,486	82.7	9.8	475	5	1.4	0.00	17	3.49	28,737	8,241	94.0
	成長率	16.29%	9.84%	16.27%	-4.99%	12.80%	12.66%	-7.38%	11.89%	-0.80%	-0.20%	0.61%	10.52%
100年	10004	17,113	76.0	8.7	495	5	1.4	0.00	17	3.45	28,677	8,315	86.0
	成長率	8.41%	6.51%	9.13%	-1.52%	18.65%	18.80%	-12.40%	14.17%	-3.78%	0.01%	3.93%	6.94%
100年	10005	15,157	72.6	7.8	530	5	1.4	0.00	17	3.52	28,663	8,132	81.8
	成長率	-3.31%	0.85%	-1.41%	4.07%	22.32%	22.77%	-6.29%	19.21%	-2.54%	0.26%	2.87%	0.94%

備註： 1. 資料來源：門診、住診及藥局明細彙總檔。 資料日期：100年7月6日  
 2. 藥局申報之案件數以0計，金額列入計算。  
 3. 門診件數不包含「轉、代檢案件」，門住診案件於98年7月後排除「補報部分醫令或醫令差額案件」。  
 4. 醫療點數=申請點數+部分負擔。  
 5. 本表(西醫基層總額)不包含洗腎、總額外代辦案件及其他部門案件。

表19-3全民健康保險總額部門別醫療申報點數統計\_牙醫門診

年	月	牙醫門診				
		件數 (千)	申請點數 (億)	部分負擔(億)	平均每件 醫療點數	醫療點數 (億)
96年	01-12	28,947	319.3	13.6	1,150	332.8
	成長率	1.96%	3.61%	2.76%	1.59%	3.58%
97年	01-12	29,781	333.7	14.0	1,167	347.7
	成長率	2.88%	4.52%	3.03%	1.53%	4.46%
98年	01-12	30,558	343.1	14.3	1,169	357.4
	成長率	2.61%	2.82%	2.02%	0.17%	2.79%
99年	01-12	30,622	341.9	14.4	1,163	356.2
	成長率	0.21%	-0.36%	0.75%	-0.52%	-0.32%
	第一季	7,382	81.7	3.5	1,153	85.1
	成長率	1.17%	0.26%	1.04%	-0.87%	0.29%
	第二季	7,573	84.5	3.6	1,163	88.1
	成長率	-3.24%	-3.25%	-3.27%	-0.02%	-3.26%
100年	第三季	7,862	87.8	3.7	1,164	91.5
	成長率	0.91%	-0.01%	2.41%	-0.81%	0.08%
	第四季	7,805	87.8	3.7	1,172	91.5
	成長率	2.10%	1.63%	2.93%	-0.41%	1.68%
100年	第一季	7,234	81.1	3.4	1,169	84.5
	成長率	-2.00%	-0.66%	-1.99%	1.32%	-0.71%
	10003	2,673	30.0	1.3	1,168	31.2
	成長率	-3.26%	-1.49%	-3.40%	1.74%	-1.57%
	10004	2,479	27.8	1.2	1,170	29.0
成長率	-2.06%	-1.41%	-2.14%	0.63%	-1.44%	
10005	2,558	28.8	1.2	1,174	30.0	
成長率	-0.36%	0.70%	-0.57%	1.01%	0.65%	

備註： 1. 資料來源：門診、住診及藥局明細彙總檔。  
 2. 藥局申報之案件數以0計，金額列入計算。  
 3. 門診件數不包含「轉、代檢案件」，門住診案件於98年7月後排除「補報部分醫令或醫令差額案件」。  
 4. 醫療點數=申請點數+部分負擔。  
 5. 本表(牙醫總額)不包含總額外代辦案件及其他部門案件。

資料日期：100年7月6日

表19-4全民健康保險總額部門別醫療申報點數統計\_中醫門診

年	月	中醫門診				
		件數 (千)	申請點數 (億)	部分負擔(億)	平均每件 醫療點數	醫療點數 (億)
96年	01-12	34,728	160.8	27.1	541	187.9
	成長率	5.22%	5.27%	5.66%	0.10%	5.32%
97年	01-12	36,162	168.9	28.5	546	197.4
	成長率	4.13%	5.07%	5.00%	0.89%	5.06%
98年	01-12	38,471	181.5	29.8	549	211.3
	成長率	6.39%	7.43%	4.70%	0.61%	7.03%
99年	01-12	36,888	171.3	27.8	540	199.0
	成長率	-4.12%	-5.62%	-6.80%	-1.74%	-5.79%
	第一季	8,815	41.3	6.8	545	48.0
	成長率	-1.24%	-1.34%	-3.30%	-0.39%	-1.63%
	第二季	9,137	42.5	6.8	540	49.3
	成長率	-6.68%	-8.06%	-11.11%	-1.94%	-8.49%
100年	第三季	9,376	43.5	7.0	538	50.5
	成長率	-6.02%	-7.97%	-7.90%	-2.07%	-7.96%
	第四季	9,560	44.0	7.2	536	51.2
	成長率	-2.24%	-4.65%	-4.55%	-2.46%	-4.64%
100年	第一季	8,882	40.4	6.7	530	47.1
	成長率	0.76%	-2.12%	-1.05%	-2.70%	-1.97%
	10003	3,333	15.2	2.5	531	17.7
	成長率	2.26%	-0.91%	1.17%	-2.81%	-0.62%
100年	10004	3,297	15.0	2.5	531	17.5
	成長率	8.84%	6.90%	9.77%	-1.42%	7.29%
100年	10005	3,193	14.8	2.4	538	17.2
	成長率	2.08%	1.71%	2.26%	-0.28%	1.79%

備註： 1. 資料來源：門診、住診及藥局明細彙總檔。  
 2. 藥局申報之案件數以0計，金額列入計算。  
 3. 門診件數不包含「轉、代檢案件」，門住診案件於98年7月後排除「補報部分醫令或醫令差額案件」。  
 4. 醫療點數=申請點數+部分負擔。  
 5. 本表(中醫總額)不包含總額外代辦案件及其他部門案件。

資料日期：100年7月6日



表19-5全民健康保險總額部門別醫療申報點數統計\_洗腎

年	月	醫院門診洗腎					基層門診洗腎				
		件數 (千)	申請點數 (億)	部分負擔(億)	平均每件 醫療點數	醫療點數 (億)	件數 (千)	申請點數 (億)	部分負擔(億)	平均每件 醫療點數	醫療點數 (億)
96年	01-12	411	190.5	0.0171	46,417	190.6	223	109.2	0.0002	48,905	109.2
	成長率	4.88%	5.35%	30.87%	0.45%	5.35%	7.02%	8.21%	19.36%	1.11%	8.21%
97年	01-12	422	197.9	0.0181	46,888	197.9	247	120.3	0.0003	48,722	120.3
	成長率	2.83%	3.87%	5.81%	1.02%	3.87%	10.54%	10.12%	100.52%	-0.37%	10.12%
98年	01-12	433	203.4	0.0201	46,940	203.4	270	131.0	0.0006	48,459	131.0
	成長率	2.66%	2.77%	10.75%	0.11%	2.77%	9.49%	8.90%	71.56%	-0.54%	8.90%
99年	01-12	451	211.2	0.0233	46,820	211.2	292	141.5	0.0007	48,535	141.5
	成長率	4.10%	3.83%	16.29%	-0.26%	3.83%	7.90%	8.07%	15.58%	0.16%	8.07%
	第一季	112	51.5	0.0059	46,019	51.5	71	34.0	0.0002	47,567	34.0
	成長率	3.60%	3.73%	-0.12%	0.12%	3.73%	8.74%	9.48%	14.14%	0.68%	9.48%
	第二季	112	52.6	0.0053	46,769	52.6	72	35.0	0.0002	48,494	35.0
	成長率	4.03%	3.56%	5.06%	-0.45%	3.56%	8.10%	8.48%	20.13%	0.36%	8.49%
100年	第三季	113	53.3	0.0055	47,091	53.3	73	35.9	0.0002	48,906	35.9
	成長率	4.71%	4.01%	29.64%	-0.67%	4.01%	6.54%	6.18%	-10.02%	-0.34%	6.18%
100年	第四季	114	53.8	0.0067	47,390	53.8	75	36.7	0.0002	49,139	36.7
	成長率	4.05%	4.03%	35.80%	-0.02%	4.03%	8.27%	8.28%	49.01%	0.01%	8.28%
	第一季	116	53.0	0.0072	45,544	53.0	77	36.1	0.0002	47,165	36.1
	成長率	3.95%	2.87%	22.83%	-1.03%	2.87%	7.25%	6.34%	23.91%	-0.84%	6.34%
100年	10003	39	18.5	0.0024	47,776	18.5	25	12.6	0.0001	49,630	12.6
	成長率	3.91%	2.22%	18.03%	-1.63%	2.22%	7.02%	5.05%	32.67%	-1.85%	5.05%
	10004	39	18.0	0.0022	46,330	18.0	26	12.4	0.0001	48,038	12.4
100年	成長率	3.86%	3.21%	23.84%	-0.62%	3.22%	7.40%	6.62%	31.25%	-0.73%	6.62%
	10005	39	18.0	0.0021	46,358	18.0	26	12.4	0.0001	48,269	12.4
100年	成長率	3.08%	2.13%	19.70%	-0.91%	2.14%	6.97%	6.25%	2.32%	-0.67%	6.25%

備註： 1. 資料來源：門診、住診及藥局明細彙總檔。  
 2. 藥局申報之案件數以0計，金額列入計算。  
 3. 門診件數不包含「轉、代檢案件」，門住診案件於98年7月後排除「補報部分醫令或醫令差額案件」。  
 4. 醫療點數=申請點數+部分負擔。  
 5. 本表(洗腎總額)分成醫院門診及西醫基層洗腎案件。

資料日期：100年7月6日

表20-1全民健康保險總額部門別醫療點數統計\_臺北業務組\_總表

年	月	門診				住診							合計 醫療點數 (億)
		件數 (千)	申請點數 (億)	部分負擔 (億)	平均每件 醫療點數	件數 (千)	申請點數 (億)	部分負擔 (億)	日數 (千)	平均日數 (天)	平均每件 醫療點數	平均每日 (點)	
96年	01-12	100,567	923.4	92.4	1010	874	486.8	21.6	9,075	10	58175	5602	1524.2
	成長率	1.24%	4.25%	2.70%	2.83%	1.97%	2.68%	6.44%	2.54%	0.56%	0.85%	0.29%	3.68%
97年	01-12	101,879	992.6	92.8	1,065	894	501.1	22.0	9,188	10	58,515	5,693	1,608.5
	成長率	1.31%	7.49%	0.39%	5.47%	2.30%	2.93%	2.12%	1.24%	-1.03%	0.59%	1.64%	5.53%
98年	01-12	106,514	1058.8	96.7	1,085	946	529.7	23.0	9,466	10	58,414	5,838	1,708.1
	成長率	4.55%	6.67%	4.18%	1.83%	5.82%	5.70%	4.24%	3.02%	-2.65%	-0.17%	2.54%	6.19%
99年	01-12	108,471	1090.5	95.1	1,093	972	541.2	23.1	9,718	10	58,069	5,807	1,749.8
	成長率	1.84%	2.99%	-1.64%	0.75%	2.72%	2.18%	0.48%	2.66%	-0.06%	-0.59%	-0.53%	2.44%
	第1季	26,059	255.8	22.7	1,069	228	125.9	5.4	2,268	10	57,532	5,790	409.9
	成長率	0.12%	1.14%	-2.27%	0.73%	1.92%	0.71%	-2.06%	0.94%	-0.96%	-1.30%	-0.34%	0.77%
	第2季	27,241	271.3	23.9	1,084	244	135.1	5.8	2,442	10	57,791	5,769	436.1
	成長率	2.99%	0.82%	-1.77%	-2.32%	3.07%	-0.96%	-1.75%	1.42%	-1.61%	-3.94%	-2.37%	0.08%
100年	第3季	26,968	278.1	24.0	1,120	252	138.9	5.9	2,510	10	57,414	5,770	447.0
	成長率	2.15%	1.79%	-2.62%	-0.71%	2.40%	2.25%	1.01%	3.38%	0.96%	-0.19%	-1.14%	1.68%
100年	第4季	28,203	285.1	24.4	1,098	248	141.3	5.9	2,498	10	59,505	5,896	456.9
	成長率	2.06%	8.21%	0.07%	5.36%	3.44%	6.72%	4.71%	4.79%	1.31%	3.10%	1.76%	7.24%
	第1季	29,437	280.7	25.1	1,039	242	136.0	5.8	2,419	10	58,664	5,862	447.6
	成長率	12.96%	9.70%	10.56%	-2.83%	5.92%	8.04%	7.13%	6.67%	0.70%	1.97%	1.25%	9.21%
	10003	10,761	103.5	9.3	1,048	87	49.8	2.2	877	10	59,751	5,922	164.7
成長率	9.22%	7.76%	7.46%	-1.35%	4.50%	11.20%	8.32%	9.26%	4.56%	6.29%	1.66%	8.77%	
100年	10004	9,713	95.5	8.4	1,070	84	48.4	2.1	849	10	60,128	5,945	154.3
	成長率	6.01%	6.29%	4.86%	0.15%	4.68%	6.98%	5.94%	5.45%	0.74%	2.16%	1.41%	6.42%
	10005	9,307	97.7	8.3	1,139	85	48.1	2.1	853	10	59,362	5,885	156.2
成長率	0.16%	6.92%	2.40%	6.38%	0.95%	5.32%	4.96%	2.76%	1.79%	4.31%	2.48%	6.15%	

備註：  
 1. 資料來源：門診、住診及藥局明細彙總檔。  
 2. 藥局申報之案件數以0計，金額列入計算。  
 3. 門診件數不包含「轉、代檢案件」，門住診案件於98年7月後排除「補報部分醫令或醫令差額案件」。  
 4. 醫療點數=申請點數+部分負擔。  
 5. 本總表醫療點數包含總額內及其他部門資料，"總額外代辦案件"之醫療申報資料已排除。

資料日期：100年7月6日

表20-2全民健康保險總額部門別醫療點數統計\_北區業務組\_總表

年	月	門診				住診							合計
		件數 (千)	申請點數 (億)	部分負擔 (億)	平均每件 醫療點數	件數 (千)	申請點數 (億)	部分負擔 (億)	日數 (千)	平均日數 (天)	平均每件 醫療點數	平均每日 (點)	醫療點數 (億)
96年	01-12	44,418	388.0	34.9	952	417	206.3	9.5	4,157	9.97	51784	5192	638.7
	成長率	2.47%	4.58%	1.76%	1.82%	0.32%	1.94%	2.38%	2.38%	2.06%	1.64%	-0.41%	3.52%
97年	01-12	45,014	410.6	34.0	988	412	211.7	10.0	4,158	10.10	53,838	5,331	666.3
	成長率	1.34%	5.81%	-2.43%	3.74%	-1.19%	2.65%	4.61%	0.04%	1.24%	3.97%	2.69%	4.32%
98年	01-12	46,974	430.5	35.6	992	413	213.3	10.0	4,100	9.92	54,018	5,446	689.4
	成長率	4.35%	4.86%	4.51%	0.46%	0.38%	0.72%	0.45%	-1.40%	-1.77%	0.33%	2.15%	3.46%
99年	01-12	48,542	448.8	36.8	1000	421	211.8	9.8	4,163	9.89	52,600	5,321	707.1
	成長率	3.34%	4.24%	3.50%	0.82%	1.89%	-0.71%	-2.51%	1.55%	-0.33%	-2.62%	-2.30%	2.57%
	第1季	11,729	106.5	9.0	985	100	50.5	2.3	987	9.82	52,550	5,349	168.4
	成長率	1.92%	2.65%	7.53%	1.07%	2.49%	-1.72%	-5.99%	0.73%	-1.71%	-4.29%	-2.62%	1.42%
	第2季	12,323	112.7	9.5	991	108	53.6	2.5	1,057	9.80	52,043	5,309	178.3
	成長率	6.93%	3.98%	9.47%	-2.38%	5.53%	-0.88%	-0.08%	2.61%	-2.76%	-6.04%	-3.37%	2.68%
100年	第3季	11,958	113.6	9.1	1026	109	52.9	2.5	1,051	9.68	50,995	5,267	178.1
	成長率	3.44%	3.43%	-0.19%	-0.28%	2.17%	-0.17%	-1.42%	2.87%	0.68%	-2.35%	-3.01%	2.07%
	第4季	12,533	116.0	9.2	999	104	54.7	2.5	1,068	10.24	54,897	5,359	182.4
	成長率	1.22%	6.84%	-1.99%	4.86%	-2.43%	-0.11%	-2.70%	0.00%	2.50%	2.27%	-0.23%	4.06%
100年	第1季	13,331	114.6	9.8	934	104	53.1	2.4	1,042	9.99	53,219	5,325	180.0
	成長率	13.66%	7.62%	9.13%	-5.21%	3.77%	5.01%	6.97%	5.56%	1.72%	1.27%	-0.44%	6.91%
	10003	4,905	41.7	3.6	923	37	18.9	0.9	356	9.65	53,651	5,561	65.1
	成長率	9.45%	4.28%	3.09%	-4.81%	0.70%	3.81%	5.30%	2.68%	1.96%	3.15%	1.17%	4.09%
100年	10004	4,415	39.5	3.3	971	36	19.4	0.9	387	10.63	55,682	5,237	63.1
	成長率	5.21%	4.89%	3.23%	-0.43%	1.43%	6.96%	4.13%	7.30%	5.78%	5.32%	-0.43%	5.42%
100年	10005	4,192	40.0	3.2	1031	37	18.8	0.9	363	9.93	53,713	5,411	62.9
	成長率	-0.70%	4.91%	-0.35%	5.24%	-2.06%	3.38%	-0.27%	-0.15%	1.94%	5.38%	3.37%	4.10%

備註：

1. 資料來源：門診、住診及藥局明細彙總檔。
2. 藥局申報之案件數以0計，金額列入計算。
3. 門診件數不包含「轉、代檢案件」，門住診案件於98年7月後排除「補報部分醫令或醫令差額案件」。
4. 醫療點數=申請點數+部分負擔。
5. 本總表醫療點數包含總額內及其他部門資料，"總額外代辦案件"之醫療申報資料已排除。

資料日期：100年7月6日

表20-3全民健康保險總額部門別醫療點數統計\_中區業務組\_總表

年	月	門診				住診							合計 醫療點數 (億)
		件數 (千)	申請點數 (億)	部分負擔 (億)	平均每件 醫療點數	件數 (千)	申請點數 (億)	部分負擔 (億)	日數 (千)	平均日數 (天)	平均每件 醫療點數	平均每日 (點)	
96年	01-12	69,032	583.3	55.8	926	617	288.0	12.9	5,839	9.46	48758	5153	940.0
	成長率	2.18%	4.49%	1.06%	1.96%	3.79%	3.73%	4.24%	5.02%	1.19%	-0.03%	-1.21%	4.04%
97年	01-12	69,973	614.7	56.6	959	637	306.0	13.8	6,042	9.48	50,176	5,294	991.2
	成長率	1.36%	5.38%	1.37%	3.62%	3.30%	6.25%	7.46%	3.47%	0.17%	2.91%	2.74%	5.44%
98年	01-12	72,054	646.4	57.6	977	634	307.7	13.9	5,972	9.42	50,705	5,385	1025.5
	成長率	2.97%	5.16%	1.69%	1.83%	-0.51%	0.56%	0.25%	-1.16%	-0.66%	1.05%	1.72%	3.47%
99年	01-12	73,450	670.9	57.3	991	632	314.8	14.0	6,067	9.59	52,007	5,420	1057.1
	成長率	1.94%	3.80%	-0.39%	1.49%	-0.31%	2.31%	1.13%	1.60%	1.91%	2.57%	0.65%	3.08%
	第1季	17,751	159.3	13.7	975	152	74.5	3.3	1,432	9.44	51,310	5,434	250.9
	成長率	-1.68%	2.09%	-3.66%	3.34%	-1.70%	-0.44%	-3.72%	0.05%	1.77%	1.13%	-0.63%	0.92%
	第2季	18,267	167.2	14.3	994	161	79.9	3.6	1,550	9.64	51,928	5,385	265.0
成長率	2.95%	2.98%	-0.81%	-0.27%	1.70%	2.62%	2.23%	2.80%	1.08%	0.89%	-0.19%	2.65%	
100年	第3季	18,214	169.7	14.4	1011	163	80.1	3.7	1,553	9.50	51,289	5,396	267.9
	成長率	4.05%	3.30%	0.64%	-0.93%	0.66%	3.79%	4.27%	2.89%	2.22%	3.14%	0.90%	3.31%
	第4季	19,218	174.7	14.9	986	157	80.3	3.5	1,533	9.79	53,512	5,467	273.3
	成長率	2.49%	6.73%	2.22%	3.78%	-1.92%	3.16%	1.55%	0.59%	2.56%	5.11%	2.49%	5.34%
100年	第1季	20,241	171.8	15.3	924	160	78.6	3.5	1,488	9.33	51,480	5,520	269.2
	成長率	14.02%	7.82%	11.10%	-5.21%	5.22%	5.50%	7.22%	3.93%	-1.23%	0.33%	1.58%	7.30%
	10003	7,262	62.1	5.5	931	56	27.9	1.3	518	9.23	51,918	5,627	96.8
	成長率	9.33%	5.67%	7.39%	-3.22%	2.58%	5.92%	6.77%	5.04%	2.40%	3.30%	0.88%	5.86%
100年	10004	6,600	58.3	5.0	960	55	27.6	1.2	532	9.75	52,731	5,409	92.1
	成長率	6.33%	4.01%	4.04%	-2.18%	2.23%	1.12%	0.80%	0.96%	-1.24%	-1.10%	0.14%	3.09%
100年	10005	6,186	58.9	5.0	1033	55	27.5	1.2	522	9.55	52,580	5,507	92.7
	成長率	-1.06%	4.38%	1.73%	5.29%	-0.74%	2.00%	1.69%	1.01%	1.77%	2.74%	0.96%	3.48%

備註：

1. 資料來源：門診、住診及藥局明細彙總檔。
2. 藥局申報之案件數以0計，金額列入計算。
3. 門診件數不包含「轉、代檢案件」，門住診案件於98年7月後排除「補報部分醫令或醫令差額案件」。
4. 醫療點數=申請點數+部分負擔。
5. 本總表醫療點數包含總額內及其他部門資料，"總額外代辦案件"之醫療申報資料已排除。

資料日期：100年7月6日

表20-4全民健康保險總額部門別醫療點數統計\_南區業務組\_總表

年	月	門診				住診							合計 醫療點數 (億)
		件數 (千)	申請點數 (億)	部分負擔 (億)	平均每件 醫療點數	件數 (千)	申請點數 (億)	部分負擔 (億)	日數 (千)	平均日數 (天)	平均每件 醫療點數	平均每日 (點)	
96年	01-12	49,174	410.2	39.1	914	426	216.5	9.8	4,164	9.78	53180	5435	675.5
	成長率	1.11%	3.54%	0.19%	2.11%	3.53%	4.57%	3.66%	4.03%	0.49%	0.97%	0.48%	3.67%
97年	01-12	49,161	431.3	39.5	958	428	225.5	10.1	4,181	9.77	55,034	5,635	706.5
	成長率	-0.02%	5.16%	1.07%	4.83%	0.61%	4.16%	3.04%	0.41%	-0.19%	3.49%	3.68%	4.58%
98年	01-12	50,653	457.8	38.9	981	436	230.9	10.0	4,239	9.72	55,241	5,684	737.7
	成長率	3.03%	6.14%	-1.61%	2.39%	1.89%	2.42%	-0.93%	1.40%	-0.48%	0.38%	0.86%	4.42%
99年	01-12	51,278	471.2	40.3	997	451	235.5	10.4	4,377	9.71	54,529	5,618	757.4
	成長率	1.23%	2.91%	3.68%	1.72%	3.37%	1.98%	3.42%	3.23%	-0.14%	-1.29%	-1.16%	2.67%
	第1季	12,402	111.2	9.7	975	106	56.1	2.5	1,034	9.72	55,071	5,667	179.5
	成長率	-2.38%	0.76%	-2.12%	2.97%	1.57%	1.66%	-1.23%	2.13%	0.55%	-0.04%	-0.58%	0.85%
	第2季	12,798	117.4	10.1	996	113	58.3	2.6	1,097	9.69	53,757	5,547	188.3
	成長率	2.94%	1.57%	0.64%	-1.40%	4.31%	0.43%	-2.00%	2.61%	-1.63%	-3.83%	-2.23%	1.11%
100年	第3季	12,692	119.2	10.1	1019	117	59.7	2.7	1,117	9.56	53,366	5,581	191.6
	成長率	3.62%	1.80%	11.97%	-1.05%	2.99%	0.49%	12.92%	3.02%	0.03%	-1.96%	-1.99%	2.01%
	第4季	13,386	123.3	10.4	999	115	61.4	2.7	1,129	9.86	55,974	5,679	197.9
	成長率	0.89%	7.48%	5.02%	6.33%	4.56%	5.34%	4.80%	5.11%	0.53%	0.73%	0.20%	6.64%
100年	第1季	14,037	121.5	10.6	941	112	57.9	2.5	1,069	9.55	54,009	5,657	192.6
	成長率	13.18%	9.18%	9.55%	-3.51%	5.30%	3.28%	3.04%	3.45%	-1.75%	-1.93%	-0.18%	7.27%
	10003	5,112	44.0	3.9	936	40	20.7	0.9	378	9.56	54,691	5,722	69.5
	成長率	11.13%	7.32%	7.89%	-3.39%	2.11%	2.88%	0.76%	2.56%	0.44%	0.66%	0.22%	5.90%
100年	10004	4,620	41.2	3.5	967	39	20.4	0.9	381	9.76	54,697	5,604	66.0
	成長率	5.79%	5.05%	3.34%	-0.83%	3.67%	4.60%	3.25%	3.70%	0.04%	0.84%	0.81%	4.79%
100年	10005	4,324	41.6	3.4	1042	39	20.2	0.9	374	9.62	54,162	5,629	66.1
	成長率	-0.40%	5.60%	0.67%	5.63%	0.80%	2.10%	1.65%	1.61%	0.81%	1.27%	0.46%	4.19%

備註：

1. 資料來源：門診、住診及藥局明細彙總檔。
2. 藥局申報之案件數以0計，金額列入計算。
3. 門診件數不包含「轉、代檢案件」，門住診案件於98年7月後排除「補報部分醫令或醫令差額案件」。
4. 醫療點數=申請點數+部分負擔。
5. 本總表醫療點數包含總額內及其他部門資料，"總額外代辦案件"之醫療申報資料已排除。

資料日期：100年7月6日

表20-5全民健康保險總額部門別醫療點數統計\_高屏業務組\_總表

年	月	門診				住診							合計 醫療點數 (億)
		件數 (千)	申請點數 (億)	部分負擔 (億)	平均每件 醫療點數	件數 (千)	申請點數 (億)	部分負擔 (億)	日數 (千)	平均日數 (天)	平均每件 醫療點數	平均每日 (點)	
96年	01-12	55,738	465.9	40.8	909	510	245.0	10.7	4,811	9.43	50137	5317	762.4
	成長率	0.74%	3.07%	-1.76%	1.91%	-0.16%	2.73%	3.11%	1.43%	1.60%	2.91%	1.29%	2.69%
97年	01-12	55,934	487.2	40.3	943	501	255.2	11.2	4,807	9.59	53,130	5,543	794.0
	成長率	0.35%	4.58%	-1.09%	3.76%	-1.69%	4.15%	4.76%	-0.08%	1.64%	5.97%	4.26%	4.14%
98年	01-12	57,739	515.4	40.0	962	512	263.0	10.8	4,894	9.55	53,425	5,594	829.1
	成長率	3.23%	5.78%	-0.86%	1.98%	2.19%	3.03%	-3.59%	1.82%	-0.36%	0.55%	0.92%	4.43%
99年	01-12	58,154	526.9	41.5	978	520	265.9	11.5	4,999	9.61	53,345	5,550	845.9
	成長率	0.72%	2.24%	3.89%	1.63%	1.49%	1.12%	6.67%	2.15%	0.65%	-0.15%	-0.79%	2.02%
	第1季	14,093	125.4	10.0	961	122	63.1	2.7	1,177	9.68	54,117	5,593	201.2
	成長率	-1.94%	0.89%	-0.82%	2.76%	-0.93%	-0.07%	-1.72%	-0.24%	0.69%	0.80%	0.11%	0.47%
	第2季	14,458	131.2	10.4	979	131	67.0	2.9	1,262	9.65	53,426	5,539	211.5
成長率	2.87%	1.78%	0.76%	-1.14%	2.79%	0.87%	0.84%	2.76%	-0.03%	-1.87%	-1.84%	1.43%	
99年	第3季	14,439	132.8	10.4	992	135	67.1	3.0	1,282	9.49	51,843	5,465	213.2
	成長率	2.33%	1.30%	10.96%	-0.37%	1.60%	1.32%	19.96%	4.28%	2.63%	0.38%	-2.20%	1.96%
	第4季	15,164	137.5	10.7	978	132	68.7	3.0	1,278	9.65	54,091	5,605	219.9
成長率	-0.25%	4.92%	5.27%	5.21%	2.39%	2.29%	9.27%	1.71%	-0.66%	0.17%	0.84%	4.16%	
100年	第1季	15,754	135.3	11.0	929	132	66.4	2.9	1,240	9.42	52,599	5,584	215.6
	成長率	11.78%	7.95%	9.28%	-3.34%	8.24%	5.19%	5.44%	5.37%	-2.65%	-2.80%	-0.16%	7.12%
	10003	5,643	48.3	3.9	924	47	23.5	1.0	451	9.59	52,002	5,425	76.6
	成長率	8.06%	4.80%	2.62%	-3.17%	5.64%	2.67%	0.38%	8.89%	3.07%	-2.91%	-5.80%	3.97%
100年	10004	5,128	46.6	3.6	978	44	23.8	1.0	427	9.60	55,731	5,803	74.9
	成長率	4.05%	5.47%	1.94%	1.11%	3.23%	7.04%	5.69%	2.72%	-0.50%	3.64%	4.16%	5.79%
100年	10005	4,832	46.6	3.5	1036	45	23.9	1.0	436	9.69	55,339	5,711	75.0
	成長率	-0.51%	6.07%	1.12%	6.25%	1.65%	7.15%	5.81%	2.90%	1.23%	5.36%	4.08%	6.16%

備註：

1. 資料來源：門診、住診及藥局明細彙總檔。
2. 藥局申報之案件數以0計，金額列入計算。
3. 門診件數不包含「轉、代檢案件」，門住診案件於98年7月後排除「補報部分醫令或醫令差額案件」。
4. 醫療點數=申請點數+部分負擔。
5. 本總表醫療點數包含總額內及其他部門資料，"總額外代辦案件"之醫療申報資料已排除。

資料日期：100年7月6日

表20-6全民健康保險總額部門別醫療點數統計\_東區業務組\_總表

年	月	門診				住診							合計 醫療點數 (億)
		件數 (千)	申請點數 (億)	部分負擔 (億)	平均每件 醫療點數	件數 (千)	申請點數 (億)	部分負擔 (億)	日數 (千)	平均日數 (天)	平均每件 醫療點數	平均每日 (點)	
96年	01-12	7,432	70.5	5.9	1029	99	50.9	1.9	1,458	14.66	53076	3620	129.3
	成長率	-1.96%	0.67%	-1.12%	2.54%	0.23%	0.68%	-0.23%	-0.56%	-0.79%	0.42%	1.22%	0.58%
97年	01-12	7,478	73.2	5.9	1057	99	51.6	1.9	1,473	14.84	53,898	3,631	132.5
	成長率	0.61%	3.73%	-1.02%	2.73%	-0.24%	1.27%	2.40%	0.98%	1.22%	1.55%	0.33%	2.52%
98年	01-12	7,746	78.2	6.0	1087	103	54.0	2.0	1,515	14.78	54,564	3,691	140.2
	成長率	3.59%	6.89%	2.18%	2.85%	3.33%	4.64%	3.81%	2.91%	-0.41%	1.24%	1.65%	5.76%
99年	01-12	7,804	79.9	5.8	1098	105	55.8	2.0	1,563	14.84	54,817	3,695	143.4
	成長率	0.75%	2.10%	-3.45%	0.95%	2.74%	3.31%	0.65%	3.13%	0.38%	0.46%	0.09%	2.31%
	第1季	1,862	18.8	1.4	1082	25	13.1	0.5	375	14.92	53,767	3,604	33.7
	成長率	-3.01%	0.16%	-7.13%	2.72%	4.40%	1.41%	3.54%	3.48%	-0.88%	-2.79%	-1.93%	0.36%
	第2季	2,011	20.1	1.5	1071	27	14.1	0.5	396	14.88	54,986	3,696	36.2
	成長率	3.62%	0.67%	-2.09%	-3.03%	2.98%	4.02%	0.79%	4.23%	1.21%	0.90%	-0.30%	1.83%
100年	第3季	1,926	20.2	1.4	1123	27	14.2	0.5	397	14.67	54,124	3,691	36.3
	成長率	1.78%	0.78%	-3.29%	-1.25%	1.02%	1.43%	-0.40%	2.85%	1.81%	0.34%	-1.45%	0.85%
	第4季	2,005	20.8	1.5	1114	26	14.4	0.5	394	14.89	56,356	3,784	37.2
	成長率	0.61%	6.78%	-1.35%	5.55%	2.75%	6.34%	-1.00%	2.00%	-0.73%	3.24%	4.00%	6.15%
100年	第1季	2,065	20.5	1.5	1064	26	13.5	0.5	377	14.52	53,830	3,707	36.0
	成長率	10.89%	9.05%	9.54%	-1.63%	3.20%	3.44%	0.05%	0.43%	-2.68%	0.12%	2.88%	6.77%
	10003	744	7.4	0.5	1075	9	4.9	0.2	130	14.09	54,508	3,870	13.0
	成長率	6.87%	6.58%	4.95%	-0.37%	2.06%	3.28%	1.47%	0.66%	-1.37%	1.14%	2.54%	5.19%
10004	682	6.9	0.5	1085	9	4.9	0.2	134	15.11	56,731	3,756	12.4	
	成長率	1.85%	4.26%	0.72%	2.12%	1.87%	4.52%	0.60%	4.01%	2.10%	2.46%	0.36%	4.16%
10005	661	7.1	0.5	1148	9	4.9	0.2	132	14.87	56,471	3,797	12.6	
	成長率	-3.93%	4.80%	-2.60%	8.55%	-1.79%	1.86%	-0.32%	-1.58%	0.21%	3.64%	3.43%	3.28%

備註： 1. 資料來源：門診、住診及藥局明細彙總檔。  
2. 藥局申報之案件數以0計，金額列入計算。  
3. 門診件數不包含「轉、代檢案件」，門住診案件於98年7月後排除「補報部分醫令或醫令差額案件」。  
4. 醫療點數=申請點數+部分負擔。  
5. 本總表醫療點數包含總額內及其他部門資料，"總額外代辦案件"之醫療申報資料已排除。

資料日期：100年7月6日

表21全民健康保險西醫門診醫療申報點數統計

年	月	西醫(含慢性病)				西醫慢性病				西醫慢性病占西醫比率	
		件數(千)	申請點數(億)	部分負擔(億)	平均每件醫療點數	件數(千)	申請點數(億)	部分負擔(億)	平均每件醫療點數	件數	醫療點數
96年	01-12月 成長率	261,466 0.86%	2044.4 3.50%	227.7 0.45%	868.98 2.31%	62,514 3.73%	881.2 3.66%	86.3 -2.18%	1547.71 -0.59%	23.91%	42.58%
97年	01-12月 成長率	262,207 0.28%	2,170.0 6.15%	226.1 -0.71%	914 5.16%	64,475 3.14%	954.3 8.29%	84.8 -1.73%	1,612 4.13%	24.59%	43.37%
98年	01-12月 成長率	271,279 3.46%	2,306.9 6.31%	229.9 1.71%	935 2.33%	64,320 -0.24%	989.4 3.68%	79.0 -6.90%	1,661 3.07%	23.71%	42.11%
99年	01-12月 成長率	278,741 2.75%	2,399.0 3.99%	234.0 1.77%	945 1.01%	65,913 2.48%	993.2 0.38%	77.7 -1.55%	1,625 -2.19%	23.65%	40.67%
	第1季 成長率	67,346 -1.01%	563.1 1.04%	56.2 -1.11%	920 1.87%	15,875 0.87%	234.2 -4.35%	18.9 -5.78%	1,594 -5.28%	23.57%	40.87%
	第2季 成長率	70,028 5.80%	599.5 2.94%	59.2 2.32%	941 -2.76%	16,433 2.16%	246.0 -2.95%	19.7 -3.13%	1,617 -5.02%	23.47%	40.34%
	第3季 成長率	68,595 4.56%	607.3 2.93%	58.5 3.50%	971 -1.51%	16,495 2.37%	251.0 -2.44%	19.3 -0.49%	1,639 -4.57%	24.05%	40.60%
	第4季 成長率	72,772 1.84%	629.1 8.98%	60.1 2.37%	947 6.41%	17,110 4.43%	261.9 12.03%	19.9 3.45%	1,647 6.66%	23.51%	40.88%
100年	第1季 成長率	78,367 16.36%	627.5 11.45%	63.1 12.23%	881 -4.17%	16,553 4.27%	258.7 10.45%	19.3 2.39%	1,680 5.35%	21.12%	40.26%
	10003 成長率	28,291 11.59%	228.5 8.32%	22.9 7.27%	889 -3.02%	6,014 2.54%	93.4 8.14%	7.1 0.23%	1,671 4.87%	21.26%	39.98%
	10004 成長率	25,251 5.87%	212.7 6.14%	20.7 3.38%	924 0.02%	5,557 1.45%	86.8 6.17%	6.5 -2.05%	1,679 4.04%	22.01%	40.00%
	10005 成長率	23,621 -0.91%	215.7 6.96%	20.3 1.33%	999 7.43%	5,797 6.16%	91.4 12.36%	6.8 4.70%	1,694 5.31%	24.54%	41.60%

備註：

資料日期：100年7月6日

1. 資料來源：門診及藥局明細彙總檔。
2. 成長率係與前1年同期比較。
3. 醫療點數=申請點數+部分負擔，並含交付機構點數。
4. 件數不包含「轉、代檢案件」、「補報部分醫令或醫令差額案件」及交付機構件數。
5. 本表包含醫院部門總額及西醫基層總額，不包含洗腎、總額外代辦案件及其他部門案件。
6. 慢性病包括案件類別(代碼)為慢性病(04)、結核病(06)、及慢性病連續處方箋(08)。



表22-1全民健康保險醫院總額層級別醫療申報點數統計表\_醫學中心

年	月	門診				住診							合計 醫療點數 (億)
		件數 (千)	申請點數 (億)	部分負擔 (億)	平均每件 (點)	件數 (千)	申請點數 (億)	部分負擔 (億)	日數 (千)	平均日數 (天)	平均每件 (點)	平均每日 (點)	
96年	01-12	27,645	540.1	55.1	2153	950	635.4	28.0	8,393	8.83	69810	7904	1258.7
	成長率	3.51%	7.12%	1.88%	3.00%	0.84%	1.59%	3.90%	1.21%	0.37%	0.83%	0.47%	3.96%
97年	01-12	27,984	587.9	53.6	2,292	972	663.6	29.0	8,462	8.70	71,228	8,184	1,334.0
	成長率	1.23%	8.84%	-2.75%	6.46%	2.32%	4.44%	3.46%	0.82%	-1.46%	2.03%	3.54%	5.99%
98年	01-12	28,849	628.0	54.4	2,365	994	682.0	29.1	8,524	8.58	71,554	8,342	1,393.5
	成長率	3.09%	6.82%	1.53%	3.19%	2.21%	2.77%	0.45%	0.73%	-1.45%	0.46%	1.93%	4.46%
99年	01-12	29,702	658.3	55.2	2,402	1,014	689.7	29.1	8,735	8.61	70,863	8,229	1,432.2
	成長率	2.95%	4.83%	1.47%	1.56%	2.06%	1.13%	-0.24%	2.47%	0.40%	-0.96%	-1.36%	2.78%
	第一季	7,090	153.4	13.2	2,351	238	162.7	6.8	2,051	8.60	71,091	8,267	336.2
	成長率	4.77%	2.23%	3.84%	-2.31%	1.03%	0.11%	-3.27%	1.12%	0.08%	-1.05%	-1.13%	1.14%
	第二季	7,504	163.2	14.1	2,363	255	173.3	7.3	2,219	8.71	70,892	8,141	358.0
成長率	3.32%	2.22%	2.33%	-1.06%	2.60%	-0.66%	-2.57%	2.34%	-0.25%	-3.25%	-3.01%	0.71%	
100年	第三季	7,531	168.3	13.9	2,420	262	174.9	7.5	2,224	8.49	69,628	8,201	364.7
	成長率	0.71%	2.85%	-0.41%	1.87%	1.74%	0.92%	3.48%	2.88%	1.12%	-0.71%	-1.81%	1.80%
	第四季	7,577	173.3	13.9	2,470	259	178.7	7.5	2,241	8.65	71,875	8,308	373.3
成長率	3.20%	12.14%	0.34%	7.72%	2.80%	4.12%	1.37%	3.46%	0.64%	1.17%	0.53%	7.48%	
100年	第一季	7,372	170.6	13.8	2,501	249	169.6	7.1	2,130	8.55	70,901	8,295	361.1
	成長率	3.98%	11.20%	4.13%	6.40%	4.47%	4.19%	4.03%	3.84%	-0.60%	-0.27%	0.34%	7.38%
	10003	2,694	61.9	5.0	2,484	90	60.9	2.6	779	8.68	70,671	8,143	130.4
	成長率	0.57%	8.20%	-1.79%	6.77%	3.64%	6.31%	4.14%	9.37%	5.53%	2.49%	-2.88%	6.81%
10004	2,466	57.9	4.6	2,534	86	60.8	2.5	755	8.77	73,426	8,374	125.8	
	成長率	-1.21%	6.60%	-3.87%	7.05%	1.98%	3.91%	1.10%	1.42%	-0.55%	1.78%	2.34%	4.76%
10005	2,621	60.4	4.9	2,491	88	60.5	2.5	753	8.60	71,905	8,363	128.3	
	成長率	5.06%	12.16%	3.02%	6.05%	0.83%	4.39%	2.23%	2.19%	1.35%	3.44%	2.06%	7.81%

備註： 1. 資料來源：門診、住診及藥局明細彙總檔。 資料日期：100年7月6日  
 2. 院所層級以最新分析月份之層級為分類依據。  
 3. 藥局申報之案件數以0計，點數列入計算。  
 4. 門診件數不包含「轉、代檢案件」，門住診案件於98年7月後排除「補報部分醫令或醫令差額案件」。  
 5. 醫療點數=申請點數+部分負擔。  
 6. 本表(醫院部門總額)不包含洗腎、總額外代辦案件及其他部門案件。

表22-2全民健康保險醫院總額層級別醫療申報點數統計表\_區域醫院

年	月	門診				住診							合計 醫療點數 (億)
		件數 (千)	申請點數 (億)	部分負擔 (億)	平均每件 (點)	件數 (千)	申請點數 (億)	部分負擔 (億)	日數 (千)	平均日數 (天)	平均每件 (點)	平均每日 (點)	
96年	01-12	34,651	493.4	58.9	1594	1,293	575.1	29.0	11,949	9.24	46727	5056	1156.4
	成長率	5.53%	8.19%	2.74%	1.94%	4.29%	5.50%	5.80%	4.41%	0.11%	1.17%	1.06%	6.49%
97年	01-12	36,290	542.6	60.6	1,662	1,320	606.2	30.7	12,249	9.28	48,261	5,200	1,240.1
	成長率	4.73%	9.97%	2.91%	4.29%	2.07%	5.41%	5.54%	2.51%	0.43%	3.28%	2.84%	7.24%
98年	01-12	38,348	587.7	62.6	1,696	1,371	628.8	31.1	12,427	9.06	48,122	5,311	1,310.2
	成長率	5.67%	8.30%	3.27%	2.01%	3.92%	3.72%	1.60%	1.45%	-2.37%	-0.29%	2.13%	5.65%
99年	01-12	39,476	620.9	63.4	1,734	1,418	646.1	32.2	12,759	8.99	47,821	5,317	1,362.7
	成長率	2.94%	5.65%	1.39%	2.23%	3.44%	2.76%	3.49%	2.67%	-0.74%	-0.63%	0.12%	4.01%
	第一季	9,325	143.4	15.1	1,700	332	150.5	7.5	2,953	8.90	47,626	5,352	316.5
	成長率	3.68%	3.23%	0.87%	-0.66%	1.70%	0.19%	-1.78%	0.16%	-1.51%	-1.57%	-0.06%	1.53%
	第二季	9,979	155.1	16.1	1,716	359	162.3	8.2	3,217	8.96	47,446	5,298	341.7
成長率	3.99%	3.32%	1.17%	-0.85%	5.04%	1.59%	1.94%	2.07%	-2.83%	-3.27%	-0.45%	2.35%	
第三季	10,114	160.1	16.2	1,744	370	165.1	8.3	3,307	8.95	46,914	5,244	349.8	
成長率	2.02%	3.78%	2.02%	1.56%	3.61%	3.46%	7.79%	4.86%	1.21%	0.05%	-1.14%	3.64%	
第四季	10,059	162.3	16.0	1,773	358	168.2	8.3	3,282	9.17	49,315	5,377	354.8	
成長率	2.17%	12.41%	1.48%	8.97%	3.32%	5.64%	5.97%	3.43%	0.11%	2.26%	2.15%	8.44%	
100年	第一季	9,960	159.3	16.4	1,764	358	162.9	8.1	3,179	8.89	47,806	5,377	346.7
	成長率	6.81%	11.13%	8.48%	3.81%	7.78%	8.19%	8.16%	7.67%	-0.10%	0.38%	0.48%	9.53%
	10003	3,621	57.8	6.0	1,761	127	59.1	3.0	1,133	8.91	48,856	5,481	125.9
	成長率	3.35%	7.80%	4.23%	3.98%	4.33%	7.59%	6.20%	7.89%	3.42%	3.07%	-0.34%	7.49%
10004	3,359	54.1	5.5	1,774	124	57.9	2.9	1,143	9.23	49,108	5,321	120.4	
成長率	1.68%	5.30%	2.13%	3.27%	4.25%	6.17%	6.58%	5.97%	1.65%	1.86%	0.21%	5.60%	
10005	3,492	57.1	5.7	1,798	124	57.3	2.9	1,124	9.07	48,564	5,352	122.9	
成長率	3.90%	9.78%	4.06%	5.13%	0.46%	4.00%	3.98%	3.38%	2.91%	3.52%	0.60%	6.61%	

備註： 1. 資料來源：門診、住診及藥局明細彙總檔。  
 2. 院所層級以最新分析月份之層級為分類依據。  
 3. 藥局申報之案件數以0計，點數列入計算。  
 4. 門診件數不包含「轉、代檢案件」，門住診案件於98年7月後排除「補報部分醫令或醫令差額案件」。  
 5. 醫療點數=申請點數+部分負擔。  
 6. 本表(醫院部門總額)不包含洗腎、總額外代辦案件及其他部門案件。  
 資料日期：100年7月6日

表22-3全民健康保險醫院總額層級別醫療申報點數統計表\_地區醫院

年	月	門診				住診							合計 醫療點數 (億)
		件數 (千)	申請點數 (億)	部分負擔 (億)	平均每件 (點)	件數 (千)	申請點數 (億)	部分負擔 (億)	日數 (千)	平均日數 (天)	平均每件 (點)	平均每日 (點)	
96年	01-12	26,468	248.8	25.0	1035	631	263.2	9.2	8,897	14.10	43172	3062	546.3
	成長率	-1.32%	1.51%	-3.87%	2.35%	-0.82%	1.38%	0.87%	2.08%	2.92%	2.20%	-0.71%	1.18%
97年	01-12	26,238	258.0	23.8	1074	617	262.9	9.4	8,897	14.43	44,148	3,060	554.0
	成長率	-0.87%	3.67%	-4.74%	3.81%	-2.28%	-0.13%	1.50%	0.00%	2.33%	2.26%	-0.07%	1.42%
98年	01-12	26,719	272.4	23.3	1107	618	269.2	9.3	8,977	14.54	45,103	3,102	574.2
	成長率	1.84%	5.58%	-2.19%	3.03%	0.14%	2.40%	-0.32%	0.90%	0.76%	2.16%	1.39%	3.64%
99年	01-12	27,001	279.7	22.9	1,121	615	273.1	9.4	9,159	14.88	45,910	3,085	585.1
	成長率	1.05%	2.70%	-1.86%	1.27%	-0.35%	1.45%	0.89%	2.03%	2.38%	1.79%	-0.58%	1.90%
	第一季	6,449	65.8	5.5	1105	149	65.9	2.2	2,209	14.78	45,557	3,083	139.4
	成長率	0.35%	1.33%	-5.04%	0.45%	-0.71%	0.86%	-3.39%	1.50%	2.22%	1.43%	-0.77%	0.76%
	第二季	6,811	70.3	5.8	1,118	156	68.6	2.4	2,310	14.77	45,370	3,072	147.1
	成長率	1.60%	1.10%	-3.78%	-0.88%	2.02%	1.29%	-0.57%	3.15%	1.11%	-0.78%	-1.87%	0.96%
100年	第三季	6,885	71.6	5.8	1,124	158	68.9	2.4	2,322	14.65	44,994	3,070	148.7
	成長率	1.79%	1.01%	1.01%	-0.76%	0.18%	1.33%	5.16%	1.99%	1.81%	1.28%	-0.52%	1.23%
100年	第四季	6,856	72.0	5.8	1135	151	69.8	2.4	2,318	15.35	47,780	3,113	150.0
	成長率	0.44%	7.46%	0.45%	6.44%	-2.87%	2.31%	2.46%	1.46%	4.46%	5.34%	0.84%	4.65%
	第一季	6,839	71.3	5.7	1,126	154	68.9	2.3	2,268	14.72	46,262	3,142	148.3
	成長率	6.06%	8.39%	4.56%	1.93%	3.07%	4.65%	5.06%	2.68%	-0.37%	1.55%	1.93%	6.42%
100年	10003	2,490	26.1	2.1	1,131	54	24.1	0.9	778	14.42	46,346	3,213	53.2
	成長率	3.15%	5.07%	1.37%	1.59%	0.02%	3.07%	3.36%	0.77%	0.75%	3.06%	2.29%	3.98%
	10004	2,312	24.6	1.9	1,149	52	24.3	0.8	791	15.14	48,022	3,172	51.7
	成長率	2.10%	5.83%	1.03%	3.30%	1.77%	6.84%	4.67%	3.82%	2.02%	4.91%	2.83%	6.09%
100年	10005	2,351	25.5	2.0	1,170	52	24.1	0.8	782	15.05	47,894	3,183	52.4
	成長率	1.94%	7.51%	0.68%	4.95%	-3.14%	3.03%	2.58%	-1.31%	1.89%	6.36%	4.39%	5.06%

備註： 1. 資料來源：門診、住診及藥局明細彙總檔。 資料日期：100年7月6日  
 2. 院所層級以最新分析月份之層級為分類依據。  
 3. 藥局申報之案件數以0計，點數列入計算。  
 4. 門診件數不包含「轉、代檢案件」，門住診案件於98年7月後排除「補報部分醫令或醫令差額案件」。  
 5. 醫療點數=申請點數+部分負擔。  
 6. 本表(醫院部門總額)不包含洗腎、總額外代辦案件及其他部門案件。

表23全民健康保險醫院總額層級別醫療申報點數占率統計表

		合計		醫學中心			區域醫院			地區醫院		
年	月	門診	住診	門診	住診	合計	門診	住診	合計	門診	住診	合計
		佔率 (%)	佔率 (%)	佔率 (%)	佔率 (%)	佔率 (%)	佔率 (%)	佔率 (%)	佔率 (%)	佔率 (%)	佔率 (%)	佔率 (%)
96年	01-12	48.00%	52.00%	41.88%	43.08%	42.50%	38.86%	39.23%	39.05%	19.27%	17.69%	18.45%
97年	01-12	48.80%	51.20%	42.02%	43.24%	42.65%	39.52%	39.76%	39.64%	18.46%	17.00%	17.71%
98年	01-12	49.68%	50.32%	41.91%	43.11%	42.51%	39.94%	40.01%	39.97%	18.16%	16.88%	17.52%
99年	01-12	50.31%	49.69%	41.96%	42.79%	42.37%	40.25%	40.39%	40.32%	17.79%	16.82%	17.31%
	第一季	50.05%	49.95%	42.04%	42.85%	42.45%	39.98%	39.94%	39.96%	17.98%	17.21%	17.59%
	第二季	50.15%	49.85%	41.76%	42.80%	42.28%	40.31%	40.39%	40.35%	17.92%	16.81%	17.37%
	第三季	50.52%	49.48%	41.80%	42.70%	42.25%	40.45%	40.60%	40.52%	17.75%	16.69%	17.23%
	第四季	50.48%	49.52%	42.23%	42.82%	42.52%	40.22%	40.58%	40.40%	17.55%	16.60%	17.08%
100年	第一季	51.07%	48.93%	42.18%	42.17%	42.18%	40.20%	40.82%	40.50%	17.62%	17.01%	17.32%
	10003	51.34%	48.66%	42.13%	42.15%	42.14%	40.15%	41.25%	40.68%	17.72%	16.61%	17.18%
	10004	49.92%	50.08%	42.04%	42.41%	42.22%	40.09%	40.77%	40.43%	17.88%	16.82%	17.35%
	10005	51.24%	48.76%	41.97%	42.55%	42.25%	40.35%	40.63%	40.48%	17.69%	16.82%	17.26%

備註：

1. 資料來源：門診、住診及藥局明細彙總檔。
2. 院所層級以最新分析月份之層級為分類依據。
3. 藥局申報之案件數以0計，點數列入計算。
4. 門診件數不包含「轉、代檢案件」，門住診案件於98年7月後排除「補報部分醫令或醫令差額案件」。
5. 醫療點數=申請點數+部分負擔。
6. 本表(醫院部門總額)不包含洗腎、總額外代辦案件及其他部門案件。

資料日期：100年7月6日