

圖1：全民健保申請費用趨勢圖

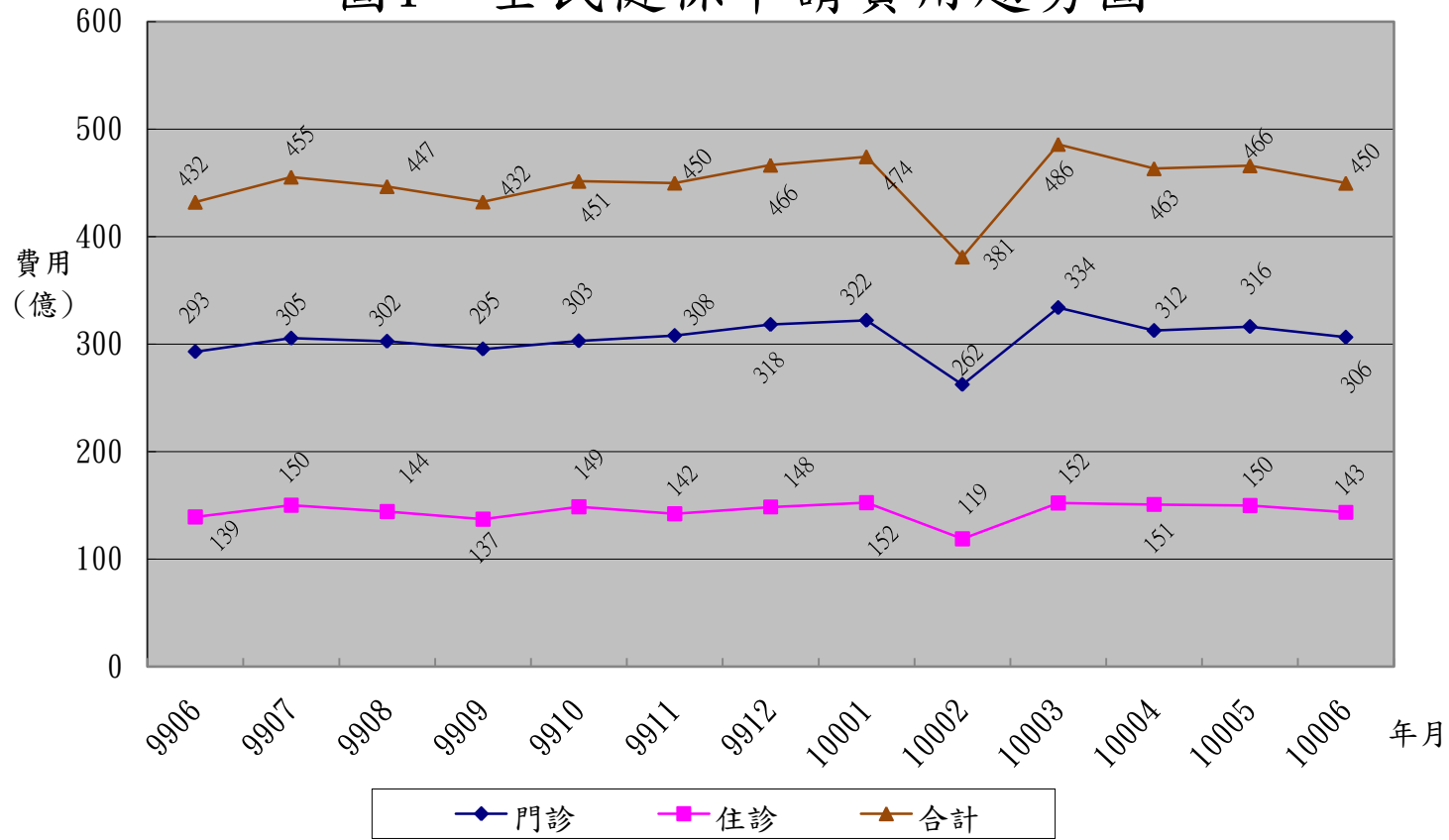


圖2：門住診費用成長率統計圖

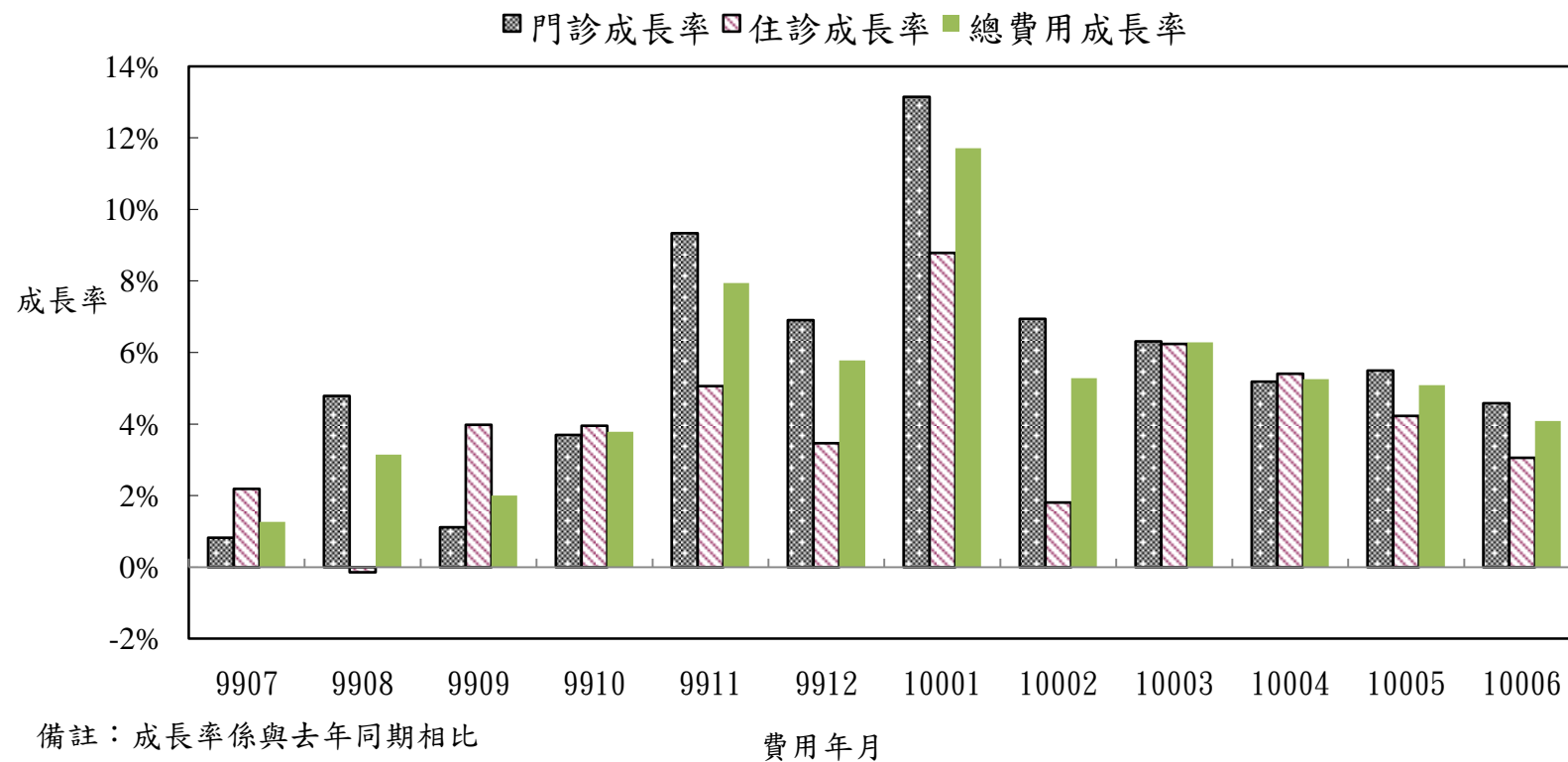
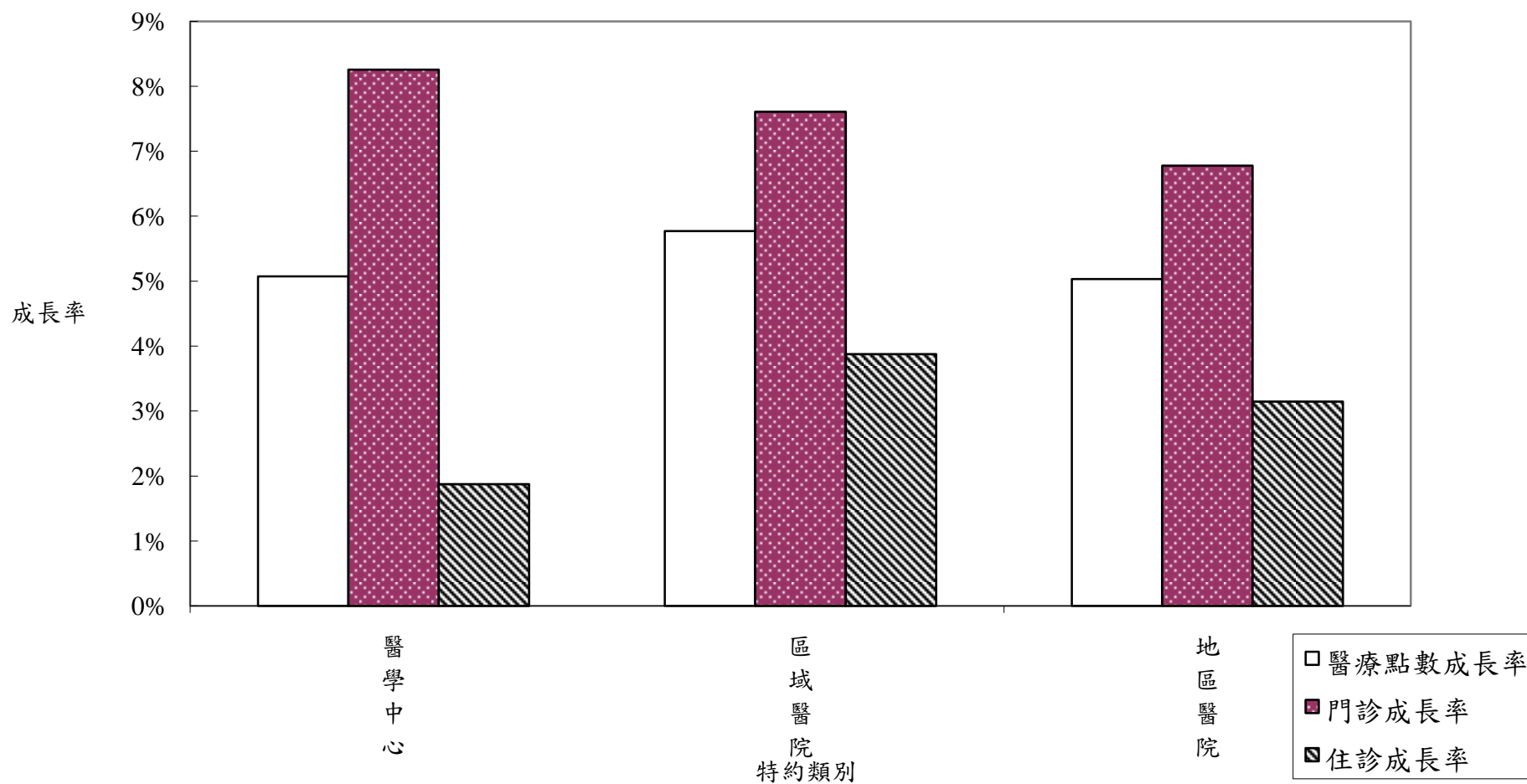


圖3：全民健康保險100年6月醫院總額層級別醫療申報點數成長情形



備註：成長率係與去年同期相比

表18全民健康保險總額部門別醫療點數統計_總表

年	月	門診				住診							合計 醫療點數 (億)
		件數 (千)	申請點數 (億)	部分負擔 (億)	平均每件 醫療點數	件數 (千)	申請點數 (億)	部分負擔 (億)	日數 (千)	平均日數 (天)	平均每件 醫療點數	平均每日 (點)	
96年	01-12	326,360	2841.3	268.9	953	2,943	1493.6	66.4	29,504	10.03	53,007	5,287	4,670.2
	成長率	1.42%	3.95%	1.09%	2.25%	1.89%	2.99%	4.27%	2.87%	0.96%	1.13%	0.17%	3.48%
97年	01-12	329,439	3,009.6	269.1	995	2,972	1,551.1	69.1	29,849	10.04	54,514	5,428	4,899.0
	成長率	0.94%	5.92%	0.07%	4.43%	0.99%	3.85%	4.08%	1.17%	0.17%	2.84%	2.66%	4.90%
98年	01-12	341,680	3,187.2	274.6	1,013	3,045	1,598.5	69.7	30,187	9.91	54,787	5,526	5,130.0
	成長率	3.72%	5.90%	2.05%	1.80%	2.45%	3.06%	0.85%	1.13%	-1.28%	0.50%	1.81%	4.72%
99年	01-12	347,699	3,288.1	276.9	1,025	3,102	1,624.9	70.8	30,887	9.96	54,673	5,490	5,260.7
	成長率	1.76%	3.17%	0.81%	1.20%	1.86%	1.65%	1.57%	2.32%	0.45%	-0.21%	-0.65%	2.55%
	第一季	83,896	777.1	66.6	1,006	733	383.3	16.6	7,272	9.91	54,511	5,498	1,243.5
	成長率	-0.82%	1.42%	-1.21%	2.04%	0.78%	0.19%	-2.62%	0.84%	0.05%	-0.71%	-0.76%	0.84%
	第二季	87,097	819.8	69.7	1,021	783	408.0	17.9	7,804	9.97	54,388	5,457	1,315.4
成長率	3.51%	1.94%	0.55%	-1.62%	3.24%	0.40%	-0.29%	2.38%	-0.84%	-2.78%	-1.96%	1.35%	
第三季	86,197	833.7	69.4	1,048	803	412.8	18.2	7,910	9.85	53,663	5,449	1,334.1	
成長率	2.96%	2.22%	2.18%	-0.73%	1.91%	1.79%	5.61%	3.28%	1.34%	0.03%	-1.29%	2.13%	
第四季	90,508	857.5	71.2	1,026	782	420.9	18.1	7,900	10.11	56,149	5,557	1,367.6	
成長率	1.43%	7.04%	1.67%	5.11%	1.47%	4.16%	3.56%	2.69%	1.20%	2.63%	1.40%	5.81%	
100年	第一季	94,869	844.6	73.4	968	775	405.6	17.6	7,638	9.85	54,579	5,541	1,341.1
	成長率	13.08%	8.68%	10.12%	-3.79%	5.71%	5.83%	6.05%	5.02%	-0.65%	0.13%	0.78%	7.85%
	第二季	88,379	863.7	71.1	1,058	799	425.4	18.5	7,973	9.98	55,568	5,568	1,378.7
	成長率	1.47%	5.35%	2.07%	3.57%	2.03%	4.28%	3.33%	2.17%	0.14%	2.17%	2.03%	4.81%
	10004	31,157	288.1	24.3	1,003	267	144.5	6.3	2,712	10.14	56,374	5,558	463.2
成長率	5.51%	5.31%	3.72%	-0.31%	3.30%	5.47%	4.09%	4.14%	0.81%	2.04%	1.22%	5.26%	
10005	29,512	292.2	24.0	1,071	269	143.5	6.2	2,685	9.99	55,703	5,578	465.9	
成長率	-0.48%	5.85%	1.36%	6.00%	0.30%	4.28%	3.16%	1.83%	1.52%	3.92%	2.36%	5.08%	
10006	27,710	283.4	22.8	1,105	263	137.4	6.0	2,576	9.81	54,609	5,566	449.6	
成長率	-0.73%	4.87%	1.09%	5.35%	2.54%	3.07%	2.72%	0.52%	-1.97%	0.50%	2.52%	4.09%	

備註： 1. 資料來源：門診、住診及藥局明細彙總檔。
 2. 藥局申報之案件數以0計，金額列入計算。
 3. 門診件數不包含「轉、代檢案件」，門住診案件於98年7月後排除「補報部分醫令或醫令差額案件」。
 4. 醫療點數=申請點數+部分負擔。
 5. 本總表醫療點數包含總額內及其他部門資料，"總額外代辦案件"之醫療申報資料已排除。

資料日期：100年8月5日

表19-1全民健康保險總額部門別醫療申報點數統計_醫院

年	月	門診				住診							合計 醫療點數 (億)
		件數 (千)	申請點數 (億)	部分負擔 (億)	平均每件 醫療點數	件數 (千)	申請點數 (億)	部分負擔 (億)	日數 (千)	平均日數 (天)	平均每件 醫療點數	平均每日 (點)	
96年	01-12	88,763	1282.4	139.0	1,601	2,874	1473.7	66.3	29,240	10.17	53,579	5,267	2961.4
	成長率	2.78%	6.38%	1.15%	2.99%	1.98%	3.04%	4.29%	2.76%	0.76%	1.09%	0.32%	4.40%
97年	01-12	90,512	1,388.5	138.0	1,686	2,909	1,532.7	69.0	29,608	10.18	55,067	5,410	3,128.2
	成長率	1.97%	8.27%	-0.71%	5.32%	1.20%	4.00%	4.10%	1.26%	0.06%	2.78%	2.71%	5.63%
98年	01-12	93,917	1,488.0	140.3	1,734	2,983	1,579.9	69.6	29,928	10.03	55,304	5,512	3,277.8
	成長率	3.76%	7.17%	1.65%	2.80%	2.54%	3.08%	0.85%	1.08%	-1.43%	0.43%	1.89%	4.79%
99年	01-12	96,179	1,558.9	141.5	1,768	3,048	1,608.9	70.7	30,652	10.06	55,103	5,479	3,380.0
	成長率	2.41%	4.76%	0.88%	1.97%	2.19%	1.83%	1.58%	2.42%	0.22%	-0.36%	-0.59%	3.12%
	第一季	22,863	362.6	33.9	1,734	720	379.1	16.5	7,213	10.02	54,972	5,486	792.1
	成長率	3.05%	2.45%	0.98%	-0.70%	0.97%	0.27%	-2.62%	0.84%	-0.13%	-0.81%	-0.68%	1.23%
	第二季	24,295	388.6	36.0	1,748	770	404.2	17.9	7,747	10.05	54,778	5,448	846.7
成長率	3.11%	2.45%	0.79%	-0.78%	3.60%	0.56%	-0.29%	2.46%	-1.10%	-2.97%	-1.90%	1.41%	
100年	第三季	24,530	400.0	36.0	1,778	790	408.9	18.2	7,852	9.94	54,060	5,439	863.1
	成長率	1.55%	2.88%	0.90%	1.15%	2.28%	2.00%	5.63%	3.44%	1.13%	-0.13%	-1.24%	2.44%
	第四季	24,491	407.6	35.6	1,810	768	416.7	18.1	7,841	10.21	56,623	5,545	878.1
成長率	2.00%	11.39%	0.87%	8.31%	1.87%	4.42%	3.57%	2.85%	0.0	2.47%	1.49%	7.37%	
100年	第一季	24,171	401.4	35.9	1,809	761	401.4	17.5	7,579	9.96	55,047	5,527	856.2
	成長率	5.72%	10.70%	6.15%	4.34%	5.73%	5.86%	6.06%	5.09%	-0.61%	0.14%	0.75%	8.09%
	第二季	24,841	420.7	36.6	1,841	784	421.0	18.5	7,912	10.10	56,070	5,554	896.7
	成長率	2.25%	8.24%	1.64%	5.31%	1.72%	4.15%	3.34%	2.14%	0.41%	2.36%	1.94%	5.91%
	10004	8,138	136.7	12.0	1,828	262	143.0	6.3	2,692	10.26	56,881	5,545	298.0
成長率	0.91%	6.00%	-0.41%	4.50%	3.06%	5.38%	4.11%	4.12%	1.03%	2.19%	1.15%	5.39%	
10005	8,464	143.3	12.5	1,840	264	142.0	6.2	2,664	10.10	56,208	5,565	304.0	
成長率	3.71%	10.48%	3.12%	5.93%	-0.03%	4.15%	3.16%	1.80%	1.83%	4.14%	2.27%	6.98%	
10006	8,239	140.7	12.1	1,855	258	135.9	6.0	2,556	9.93	55,104	5,551	294.7	
成長率	2.12%	8.24%	2.21%	5.50%	2.19%	2.90%	2.73%	0.46%	-1.69%	0.68%	2.42%	5.35%	

備註： 1. 資料來源：門診、住診及藥局明細彙總檔。

資料日期：100年8月5日

2. 藥局申報之案件數以0計，金額列入計算。

3. 門診件數不包含「轉、代檢案件」，門住診案件於98年7月後排除「補報部分醫令或醫令差額案件」。

4. 醫療點數=申請點數+部分負擔。

5. 本表(醫院部門總額)不包含洗腎、總額外代辦案件及其他部門案件。

表19-2全民健康保險總額部門別醫療申報點數統計_西醫基層

年	月	門診				住診							合計 醫療點 數
		件數 (千)	申請點 數	部分負 擔(億)	平均每 件	件數 (千)	申請點 數	部分負 擔(億)	日數 (千)	平均日 數	平均每 件	平均每 日	
96年	01-12	172,703	762.0	88.7	493	65	18.6	0.07	219	3.37	28,772	8,547	869.4
	成長率	-0.10%	-1.02%	-0.63%	-0.88%	-6.90%	-6.95%	-12.81%	-4.19%	2.91%	-0.07%	-2.90%	-1.12%
97年	01-12	171,695	781.6	88.1	507	61	17.6	0.06	210	3.41	28,726	8,413	887.3
	成長率	-0.58%	2.57%	-0.72%	2.83%	-5.52%	-5.67%	-6.47%	-4.18%	1.42%	-0.16%	-1.56%	2.06%
98年	01-12	177,362	818.9	89.7	512	60	17.2	0.06	209	3.49	28,757	8,251	925.9
	成長率	3.30%	4.78%	1.80%	1.14%	-2.20%	-2.10%	0.00%	-0.16%	2.08%	0.11%	-1.93%	4.35%
99年	01-12	182,562	840.1	92.5	511	51	14.6	0.06	181	3.54	28,661	8,087	947.3
	成長率	2.93%	2.58%	3.17%	-0.28%	-14.76%	-15.06%	-10.77%	-13.32%	1.69%	-0.34%	-1.99%	2.31%
	第一季	44,483	200.5	22.4	501	13	3.8	0.01	46	3.51	28,723	8,183	226.6
	成長率	-2.97%	-1.43%	-4.12%	1.31%	-9.29%	-9.58%	-11.94%	-6.45%	3.12%	-0.33%	-3.35%	-1.85%
	第二季	45,733	210.8	23.1	512	12	3.4	0.02	43	3.60	28,636	7,959	237.4
成長率	7.29%	3.85%	4.80%	-3.12%	-15.70%	-15.92%	-4.98%	-13.63%	2.45%	-0.21%	-2.59%	3.59%	
第三季	44,065	207.3	22.5	521	13	3.6	0.01	45	3.54	28,594	8,078	233.4	
成長率	6.32%	3.03%	7.95%	-2.66%	-16.93%	-17.28%	-15.86%	-17.12%	-0.22%	-0.42%	-0.19%	3.09%	
第四季	48,281	221.5	24.5	509	13	3.8	0.01	47	3.53	28,685	8,116	249.8	
成長率	1.76%	4.81%	4.64%	2.97%	-16.78%	-17.13%	-9.91%	-15.39%	1.67%	-0.39%	-2.03%	4.37%	
100年	第一季	54,201	226.4	27.2	468	14	4.0	0.01	49	3.51	28,677	8,179	257.5
	成長率	21.85%	12.89%	21.45%	-6.64%	6.34%	6.17%	4.62%	6.23%	-0.11%	-0.16%	-0.05%	13.62%
	第二季	46,082	216.7	23.7	522	15	4.2	0.01	51	3.48	28,686	8,254	244.6
	成長率	0.76%	2.80%	2.31%	1.97%	22.14%	22.50%	-8.89%	17.98%	-3.41%	0.17%	3.71%	3.03%
	10004	17,114	76.0	8.7	495	5	1.4	0.00	17	3.45	28,677	8,315	86.0
成長率	8.41%	6.53%	9.13%	-1.50%	18.65%	18.80%	-12.40%	14.17%	-3.78%	0.01%	3.93%	6.96%	
10005	15,164	72.7	7.8	531	5	1.4	0.00	17	3.52	28,663	8,132	81.9	
成長率	-3.27%	0.96%	-1.35%	4.14%	22.32%	22.77%	-6.29%	19.21%	-2.54%	0.26%	2.87%	1.04%	
10006	13,804	68.1	7.2	545	5	1.4	0.00	17	3.45	28,717	8,319	76.6	
成長率	-3.27%	0.81%	-1.17%	4.02%	25.58%	26.05%	-7.81%	20.63%	-3.94%	0.26%	4.36%	0.99%	

備註： 1. 資料來源：門診、住診及藥局明細彙總檔。 資料日期：100年8月5日
2. 藥局申報之案件數以0計，金額列入計算。
3. 門診件數不包含「轉、代檢案件」，門住診案件於98年7月後排除「補報部分醫令或醫令差額案件」。
4. 醫療點數=申請點數+部分負擔。
5. 本表(西醫基層總額)不包含洗腎、總額外代辦案件及其他部門案件。

表19-3全民健康保險總額部門別醫療申報點數統計_牙醫門診

年	月	牙醫門診				
		件數 (千)	申請點數 (億)	部分負擔(億)	平均每件 醫療點數	醫療點數 (億)
96年	01-12	28,947	319.3	13.6	1,150	332.8
	成長率	1.96%	3.61%	2.76%	1.59%	3.58%
97年	01-12	29,781	333.7	14.0	1,167	347.7
	成長率	2.88%	4.52%	3.03%	1.53%	4.46%
98年	01-12	30,558	343.1	14.3	1,169	357.4
	成長率	2.61%	2.82%	2.02%	0.17%	2.79%
99年	01-12	30,622	341.9	14.4	1,163	356.2
	成長率	0.21%	-0.36%	0.75%	-0.52%	-0.32%
	第一季	7,382	81.7	3.5	1,153	85.1
	成長率	1.17%	0.26%	1.04%	-0.87%	0.29%
	第二季	7,573	84.5	3.6	1,163	88.1
	成長率	-3.24%	-3.25%	-3.27%	-0.02%	-3.26%
100年	第三季	7,862	87.8	3.7	1,164	91.5
	成長率	0.91%	-0.01%	2.41%	-0.81%	0.08%
	第四季	7,805	87.8	3.7	1,172	91.5
	成長率	2.10%	1.63%	2.93%	-0.41%	1.68%
	第一季	7,234	81.1	3.4	1,169	84.5
成長率	-2.00%	-0.65%	-1.99%	1.32%	-0.71%	
100年	第二季	7,499	84.5	3.5	1,173	88.0
	成長率	-0.98%	-0.09%	-1.11%	0.85%	-0.14%
	10004	2,479	27.8	1.2	1,170	29.0
	成長率	-2.04%	-1.38%	-2.13%	0.64%	-1.41%
	10005	2,558	28.8	1.2	1,174	30.0
成長率	-0.35%	0.73%	-0.56%	1.03%	0.68%	
100年	10006	2,462	27.8	1.2	1,175	28.9
	成長率	-0.54%	0.37%	-0.64%	0.87%	0.33%

備註： 1. 資料來源：門診、住診及藥局明細彙總檔。
 2. 藥局申報之案件數以0計，金額列入計算。
 3. 門診件數不包含「轉、代檢案件」，門住診案件於98年7月後排除「補報部分醫令或醫令差額案件」。
 4. 醫療點數=申請點數+部分負擔。
 5. 本表(牙醫總額)不包含總額外代辦案件及其他部門案件。

資料日期：100年8月5日

表19-4全民健康保險總額部門別醫療申報點數統計_中醫門診

年	月	中醫門診				
		件數 (千)	申請點數 (億)	部分負擔(億)	平均每件 醫療點數	醫療點數 (億)
96年	01-12	34,728	160.8	27.1	541	187.9
	成長率	5.22%	5.27%	5.66%	0.10%	5.32%
97年	01-12	36,162	168.9	28.5	546	197.4
	成長率	4.13%	5.07%	5.00%	0.89%	5.06%
98年	01-12	38,471	181.5	29.8	549	211.3
	成長率	6.39%	7.43%	4.70%	0.61%	7.03%
99年	01-12	36,888	171.3	27.8	540	199.0
	成長率	-4.12%	-5.62%	-6.80%	-1.74%	-5.79%
	第一季	8,815	41.3	6.8	545	48.0
	成長率	-1.24%	-1.34%	-3.30%	-0.39%	-1.63%
	第二季	9,137	42.5	6.8	540	49.3
	成長率	-6.68%	-8.06%	-11.11%	-1.94%	-8.49%
100年	第三季	9,376	43.5	7.0	538	50.5
	成長率	-6.02%	-7.97%	-7.90%	-2.07%	-7.96%
	第四季	9,560	44.0	7.2	536	51.2
	成長率	-2.24%	-4.65%	-4.55%	-2.46%	-4.64%
	第一季	8,882	40.4	6.7	530	47.1
	成長率	0.76%	-2.12%	-1.05%	-2.70%	-1.97%
100年	第二季	9,563	44.2	7.1	537	51.3
	成長率	4.66%	3.94%	5.04%	-0.55%	4.09%
	10004	3,297	15.0	2.5	531	17.5
	成長率	8.84%	6.90%	9.77%	-1.42%	7.29%
	10005	3,194	14.8	2.4	538	17.2
成長率	2.10%	1.73%	2.29%	-0.28%	1.81%	
100年	10006	3,073	14.4	2.3	542	16.6
	成長率	3.11%	3.25%	3.15%	0.12%	3.24%

備註： 1. 資料來源：門診、住診及藥局明細彙總檔。
 2. 藥局申報之案件數以0計，金額列入計算。
 3. 門診件數不包含「轉、代檢案件」，門住診案件於98年7月後排除「補報部分醫令或醫令差額案件」。
 4. 醫療點數=申請點數+部分負擔。
 5. 本表(中醫總額)不包含總額外代辦案件及其他部門案件。

資料日期：100年8月5日

表19-5全民健康保險總額部門別醫療申報點數統計_洗腎

年	月	醫院門診洗腎					基層門診洗腎				
		件數 (千)	申請點數 (億)	部分負擔(億)	平均每件 醫療點數	醫療點數 (億)	件數 (千)	申請點數 (億)	部分負擔(億)	平均每件 醫療點數	醫療點數 (億)
96年	01-12	411	190.5	0.0171	46,417	190.6	223	109.2	0.0002	48,905	109.2
	成長率	4.88%	5.35%	30.87%	0.45%	5.35%	7.02%	8.21%	19.36%	1.11%	8.21%
97年	01-12	422	197.9	0.0181	46,888	197.9	247	120.3	0.0003	48,722	120.3
	成長率	2.83%	3.87%	5.81%	1.02%	3.87%	10.54%	10.12%	100.52%	-0.37%	10.12%
98年	01-12	433	203.4	0.0201	46,940	203.4	270	131.0	0.0006	48,459	131.0
	成長率	2.66%	2.77%	10.75%	0.11%	2.77%	9.49%	8.90%	71.56%	-0.54%	8.90%
99年	01-12	451	211.2	0.0233	46,820	211.2	292	141.5	0.0007	48,535	141.5
	成長率	4.10%	3.83%	16.29%	-0.26%	3.83%	7.90%	8.07%	15.58%	0.16%	8.07%
	第一季	112	51.5	0.0059	46,019	51.5	71	34.0	0.0002	47,567	34.0
	成長率	3.60%	3.73%	-0.12%	0.12%	3.73%	8.74%	9.48%	14.14%	0.68%	9.48%
	第二季	112	52.6	0.0053	46,769	52.6	72	35.0	0.0002	48,494	35.0
	成長率	4.03%	3.56%	5.06%	-0.45%	3.56%	8.10%	8.48%	20.13%	0.36%	8.49%
100年	第三季	113	53.3	0.0055	47,091	53.3	73	35.9	0.0002	48,906	35.9
	成長率	4.71%	4.01%	29.64%	-0.67%	4.01%	6.54%	6.18%	-10.02%	-0.34%	6.18%
	第四季	114	53.8	0.0067	47,390	53.8	75	36.7	0.0002	49,139	36.7
	成長率	4.05%	4.03%	35.80%	-0.02%	4.03%	8.27%	8.28%	49.01%	0.01%	8.28%
	第一季	116	53.0	0.0072	45,547	53.0	77	36.1	0.0002	47,165	36.1
成長率	3.95%	2.88%	22.83%	-1.02%	2.88%	7.25%	6.34%	23.91%	-0.84%	6.34%	
100年	第二季	116	53.8	0.0063	46,251	53.8	77	37.2	0.0002	48,267	37.2
	成長率	3.55%	2.40%	18.92%	-1.11%	2.41%	6.88%	6.39%	8.87%	-0.47%	6.39%
	10004	39	18.0	0.0022	46,334	18.0	26	12.4	0.0001	48,038	12.4
	成長率	3.86%	3.22%	23.84%	-0.62%	3.22%	7.40%	6.62%	31.25%	-0.73%	6.62%
	10005	39	18.0	0.0021	46,358	18.0	26	12.4	0.0001	48,269	12.4
成長率	3.08%	2.13%	19.70%	-0.91%	2.14%	6.97%	6.25%	2.32%	-0.67%	6.25%	
100年	10006	39	17.9	0.0020	46,062	17.9	26	12.5	0.0001	48,496	12.5
	成長率	3.72%	1.86%	13.12%	-1.79%	1.86%	6.29%	6.29%	-7.53%	0.00%	6.29%

備註： 1. 資料來源：門診、住診及藥局明細彙總檔。
 2. 藥局申報之案件數以0計，金額列入計算。
 3. 門診件數不包含「轉、代檢案件」，門住診案件於98年7月後排除「補報部分醫令或醫令差額案件」。
 4. 醫療點數=申請點數+部分負擔。
 5. 本表(洗腎總額)分成醫院門診及西醫基層洗腎案件。

資料日期：100年8月5日

表20-1全民健康保險總額部門別醫療點數統計_臺北業務組_總表

年	月	門診				住診							合計 醫療點數 (億)
		件數 (千)	申請點數 (億)	部分負擔 (億)	平均每件 醫療點數	件數 (千)	申請點數 (億)	部分負擔 (億)	日數 (千)	平均日數 (天)	平均每件 醫療點數	平均每日 (點)	
96年	01-12	100,567	923.4	92.4	1010	874	486.8	21.6	9,075	10	58175	5602	1524.2
	成長率	1.24%	4.25%	2.70%	2.83%	1.97%	2.68%	6.44%	2.54%	0.56%	0.85%	0.29%	3.68%
97年	01-12	101,879	992.6	92.8	1,065	894	501.1	22.0	9,188	10	58,515	5,693	1,608.5
	成長率	1.31%	7.49%	0.39%	5.47%	2.30%	2.93%	2.12%	1.24%	-1.03%	0.59%	1.64%	5.53%
98年	01-12	106,514	1058.8	96.7	1,085	946	529.7	23.0	9,466	10	58,414	5,838	1,708.1
	成長率	4.55%	6.67%	4.18%	1.83%	5.82%	5.70%	4.24%	3.02%	-2.65%	-0.17%	2.54%	6.19%
99年	01-12	108,471	1090.5	95.1	1,093	972	541.2	23.1	9,718	10	58,069	5,807	1,749.8
	成長率	1.84%	2.99%	-1.64%	0.75%	2.72%	2.18%	0.48%	2.66%	-0.06%	-0.59%	-0.53%	2.44%
	第1季	26,059	255.8	22.7	1,069	228	125.9	5.4	2,268	10	57,532	5,790	409.9
	成長率	0.12%	1.14%	-2.27%	0.73%	1.92%	0.71%	-2.06%	0.94%	-0.96%	-1.30%	-0.34%	0.77%
	第2季	27,241	271.3	23.9	1,084	244	135.1	5.8	2,442	10	57,791	5,769	436.1
	成長率	2.99%	0.82%	-1.77%	-2.32%	3.07%	-0.96%	-1.75%	1.42%	-1.61%	-3.94%	-2.37%	0.08%
100年	第3季	26,968	278.1	24.0	1,120	252	138.9	5.9	2,510	10	57,414	5,770	447.0
	成長率	2.15%	1.79%	-2.62%	-0.71%	2.40%	2.25%	1.01%	3.38%	0.96%	-0.19%	-1.14%	1.68%
	第4季	28,203	285.1	24.4	1,098	248	141.3	5.9	2,498	10	59,505	5,896	456.9
	成長率	2.06%	8.21%	0.07%	5.36%	3.44%	6.72%	4.71%	4.79%	1.31%	3.10%	1.76%	7.24%
	第1季	29,438	280.7	25.1	1,039	242	136.1	5.8	2,419	10	58,664	5,862	447.6
	成長率	12.97%	9.71%	10.56%	-2.82%	5.93%	8.05%	7.16%	6.68%	0.71%	1.97%	1.25%	9.22%
100年	第2季	27,797	288.6	24.7	1,127	251	142.8	6.1	2,516	10	59,364	5,918	462.1
	成長率	2.04%	6.36%	3.15%	3.97%	2.88%	5.70%	5.23%	3.01%	0.13%	2.72%	2.59%	5.96%
	10004	9,713	95.6	8.4	1,070	84	48.4	2.1	849	10	60,124	5,944	154.4
	成長率	6.01%	6.31%	4.86%	0.17%	4.69%	6.98%	5.94%	5.47%	0.75%	2.15%	1.39%	6.43%
	10005	9,312	97.8	8.3	1,140	85	48.1	2.1	854	10	59,379	5,882	156.4
成長率	0.21%	7.07%	2.43%	6.47%	0.99%	5.39%	4.96%	2.87%	1.86%	4.34%	2.44%	6.26%	
10006	8,772	95.2	8.0	1,176	82	46.2	2.0	813	10	58,576	5,930	151.4	
成長率	-0.16%	5.68%	2.15%	5.57%	3.04%	4.69%	4.78%	0.71%	-2.26%	1.61%	3.95%	5.17%	

備註：

1. 資料來源：門診、住診及藥局明細彙總檔。
2. 藥局申報之案件數以0計，金額列入計算。
3. 門診件數不包含「轉、代檢案件」，門住診案件於98年7月後排除「補報部分醫令或醫令差額案件」。
4. 醫療點數=申請點數+部分負擔。
5. 本總表醫療點數包含總額內及其他部門資料，"總額外代辦案件"之醫療申報資料已排除。

資料日期：100年8月5日

表20-2全民健康保險總額部門別醫療點數統計_北區業務組_總表

年	月	門診				住診							合計 醫療點數 (億)
		件數 (千)	申請點數 (億)	部分負擔 (億)	平均每件 醫療點數	件數 (千)	申請點數 (億)	部分負擔 (億)	日數 (千)	平均日數 (天)	平均每件 醫療點數	平均每日 (點)	
96年	01-12	44,418	388.0	34.9	952	417	206.3	9.5	4,157	9.97	51784	5192	638.7
	成長率	2.47%	4.58%	1.76%	1.82%	0.32%	1.94%	2.38%	2.38%	2.06%	1.64%	-0.41%	3.52%
97年	01-12	45,014	410.6	34.0	988	412	211.7	10.0	4,158	10.10	53,838	5,331	666.3
	成長率	1.34%	5.81%	-2.43%	3.74%	-1.19%	2.65%	4.61%	0.04%	1.24%	3.97%	2.69%	4.32%
98年	01-12	46,974	430.5	35.6	992	413	213.3	10.0	4,100	9.92	54,018	5,446	689.4
	成長率	4.35%	4.86%	4.51%	0.46%	0.38%	0.72%	0.45%	-1.40%	-1.77%	0.33%	2.15%	3.46%
99年	01-12	48,542	448.8	36.8	1000	421	211.8	9.8	4,163	9.89	52,600	5,321	707.1
	成長率	3.34%	4.24%	3.50%	0.82%	1.89%	-0.71%	-2.51%	1.55%	-0.33%	-2.62%	-2.30%	2.57%
	第1季	11,729	106.5	9.0	985	100	50.5	2.3	987	9.82	52,550	5,349	168.4
	成長率	1.92%	2.65%	7.53%	1.07%	2.49%	-1.72%	-5.99%	0.73%	-1.71%	-4.29%	-2.62%	1.42%
	第2季	12,323	112.7	9.5	991	108	53.6	2.5	1,057	9.80	52,043	5,309	178.3
	成長率	6.93%	3.98%	9.47%	-2.38%	5.53%	-0.88%	-0.08%	2.61%	-2.76%	-6.04%	-3.37%	2.68%
100年	第3季	11,958	113.6	9.1	1026	109	52.9	2.5	1,051	9.68	50,995	5,267	178.1
	成長率	3.44%	3.43%	-0.19%	-0.28%	2.17%	-0.17%	-1.42%	2.87%	0.68%	-2.35%	-3.01%	2.07%
	第4季	12,533	116.0	9.2	999	104	54.7	2.5	1,068	10.24	54,897	5,359	182.4
	成長率	1.22%	6.84%	-1.99%	4.86%	-2.43%	-0.11%	-2.70%	0.00%	2.50%	2.27%	-0.23%	4.06%
	第1季	13,331	114.7	9.8	934	104	53.1	2.4	1,042	9.99	53,219	5,325	180.0
成長率	13.66%	7.67%	9.13%	-5.17%	3.77%	5.01%	6.97%	5.56%	1.72%	1.27%	-0.44%	6.94%	
100年	第2季	12,507	118.3	9.6	1023	110	56.5	2.6	1,113	10.15	53,892	5,310	187.0
	成長率	1.50%	5.01%	1.23%	3.18%	1.67%	5.38%	3.20%	5.26%	3.53%	3.55%	0.02%	4.90%
	10004	4,415	39.6	3.3	972	37	19.4	0.9	389	10.65	55,588	5,220	63.2
	成長率	5.22%	4.98%	3.24%	-0.36%	1.71%	7.07%	4.18%	7.75%	5.95%	5.15%	-0.76%	5.51%
	10005	4,194	40.1	3.2	1032	37	18.8	0.9	365	9.95	53,679	5,395	63.0
成長率	-0.67%	5.03%	-0.31%	5.32%	-1.76%	3.63%	-0.06%	0.38%	2.18%	5.32%	3.07%	4.25%	
100年	10006	3,898	38.7	3.1	1070	37	18.3	0.8	360	9.85	52,409	5,320	60.8
	成長率	-0.16%	5.03%	0.75%	4.88%	5.33%	5.45%	5.71%	7.89%	2.42%	0.12%	-2.25%	4.94%

備註：

1. 資料來源：門診、住診及藥局明細彙總檔。
2. 藥局申報之案件數以0計，金額列入計算。
3. 門診件數不包含「轉、代檢案件」，門住診案件於98年7月後排除「補報部分醫令或醫令差額案件」。
4. 醫療點數=申請點數+部分負擔。
5. 本總表醫療點數包含總額內及其他部門資料，"總額外代辦案件"之醫療申報資料已排除。

資料日期：100年8月5日

表20-3全民健康保險總額部門別醫療點數統計_中區業務組_總表

年	月	門診				住診							合計 醫療點數 (億)
		件數 (千)	申請點數 (億)	部分負擔 (億)	平均每件 醫療點數	件數 (千)	申請點數 (億)	部分負擔 (億)	日數 (千)	平均日數 (天)	平均每件 醫療點數	平均每日 (點)	
96年	01-12	69,032	583.3	55.8	926	617	288.0	12.9	5,839	9.46	48758	5153	940.0
	成長率	2.18%	4.49%	1.06%	1.96%	3.79%	3.73%	4.24%	5.02%	1.19%	-0.03%	-1.21%	4.04%
97年	01-12	69,973	614.7	56.6	959	637	306.0	13.8	6,042	9.48	50,176	5,294	991.2
	成長率	1.36%	5.38%	1.37%	3.62%	3.30%	6.25%	7.46%	3.47%	0.17%	2.91%	2.74%	5.44%
98年	01-12	72,054	646.4	57.6	977	634	307.7	13.9	5,972	9.42	50,705	5,385	1025.5
	成長率	2.97%	5.16%	1.69%	1.83%	-0.51%	0.56%	0.25%	-1.16%	-0.66%	1.05%	1.72%	3.47%
99年	01-12	73,450	670.9	57.3	991	632	314.8	14.0	6,067	9.59	52,007	5,420	1057.1
	成長率	1.94%	3.80%	-0.39%	1.49%	-0.31%	2.31%	1.13%	1.60%	1.91%	2.57%	0.65%	3.08%
	第1季	17,751	159.3	13.7	975	152	74.5	3.3	1,432	9.44	51,310	5,434	250.9
	成長率	-1.68%	2.09%	-3.66%	3.34%	-1.70%	-0.44%	-3.72%	0.05%	1.77%	1.13%	-0.63%	0.92%
	第2季	18,267	167.2	14.3	994	161	79.9	3.6	1,550	9.64	51,928	5,385	265.0
成長率	2.95%	2.98%	-0.81%	-0.27%	1.70%	2.62%	2.23%	2.80%	1.08%	0.89%	-0.19%	2.65%	
100年	第3季	18,214	169.7	14.4	1011	163	80.1	3.7	1,553	9.50	51,289	5,396	267.9
	成長率	4.05%	3.30%	0.64%	-0.93%	0.66%	3.79%	4.27%	2.89%	2.22%	3.14%	0.90%	3.31%
	第4季	19,218	174.7	14.9	986	157	80.3	3.5	1,533	9.79	53,512	5,467	273.3
成長率	2.49%	6.73%	2.22%	3.78%	-1.92%	3.16%	1.55%	0.59%	2.56%	5.11%	2.49%	5.34%	
100年	第1季	20,244	171.8	15.3	924	160	78.6	3.5	1,488	9.33	51,480	5,520	269.2
	成長率	14.04%	7.86%	11.12%	-5.20%	5.22%	5.50%	7.22%	3.93%	-1.23%	0.33%	1.58%	7.33%
	第2季	18,560	174.4	14.7	1019	162	81.5	3.6	1,548	9.52	52,402	5,502	274.2
	成長率	1.60%	4.31%	2.49%	2.52%	1.11%	2.06%	1.34%	-0.13%	-1.22%	0.91%	2.16%	3.49%
	10004	6,600	58.3	5.0	960	55	27.6	1.2	533	9.75	52,773	5,413	92.2
成長率	6.34%	4.07%	4.05%	-2.14%	2.26%	1.24%	0.82%	1.01%	-1.23%	-1.02%	0.21%	3.16%	
10005	6,186	59.0	5.0	1034	55	27.6	1.2	523	9.55	52,571	5,507	92.7	
成長率	-1.06%	4.49%	1.74%	5.39%	-0.68%	2.04%	1.75%	1.07%	1.76%	2.73%	0.95%	3.56%	
10006	5,774	57.1	4.7	1070	53	26.4	1.2	492	9.27	51,846	5,592	89.3	
成長率	-0.59%	4.37%	1.64%	4.77%	1.81%	2.95%	1.47%	-2.55%	-4.28%	1.06%	5.58%	3.76%	

備註：

1. 資料來源：門診、住診及藥局明細彙總檔。
2. 藥局申報之案件數以0計，金額列入計算。
3. 門診件數不包含「轉、代檢案件」，門住診案件於98年7月後排除「補報部分醫令或醫令差額案件」。
4. 醫療點數=申請點數+部分負擔。
5. 本總表醫療點數包含總額內及其他部門資料，"總額外代辦案件"之醫療申報資料已排除。

資料日期：100年8月5日

表20-4全民健康保險總額部門別醫療點數統計_南區業務組_總表

年	月	門診				住診							合計
		件數 (千)	申請點數 (億)	部分負擔 (億)	平均每件 醫療點數	件數 (千)	申請點數 (億)	部分負擔 (億)	日數 (千)	平均日數 (天)	平均每件 醫療點數	平均每日 (點)	醫療點數 (億)
96年	01-12	49,174	410.2	39.1	914	426	216.5	9.8	4,164	9.78	53180	5435	675.5
	成長率	1.11%	3.54%	0.19%	2.11%	3.53%	4.57%	3.66%	4.03%	0.49%	0.97%	0.48%	3.67%
97年	01-12	49,161	431.3	39.5	958	428	225.5	10.1	4,181	9.77	55,034	5,635	706.5
	成長率	-0.02%	5.16%	1.07%	4.83%	0.61%	4.16%	3.04%	0.41%	-0.19%	3.49%	3.68%	4.58%
98年	01-12	50,653	457.8	38.9	981	436	230.9	10.0	4,239	9.72	55,241	5,684	737.7
	成長率	3.03%	6.14%	-1.61%	2.39%	1.89%	2.42%	-0.93%	1.40%	-0.48%	0.38%	0.86%	4.42%
99年	01-12	51,278	471.2	40.3	997	451	235.5	10.4	4,377	9.71	54,529	5,618	757.4
	成長率	1.23%	2.91%	3.68%	1.72%	3.37%	1.98%	3.42%	3.23%	-0.14%	-1.29%	-1.16%	2.67%
	第1季	12,402	111.2	9.7	975	106	56.1	2.5	1,034	9.72	55,071	5,667	179.5
	成長率	-2.38%	0.76%	-2.12%	2.97%	1.57%	1.66%	-1.23%	2.13%	0.55%	-0.04%	-0.58%	0.85%
	第2季	12,798	117.4	10.1	996	113	58.3	2.6	1,097	9.69	53,757	5,547	188.3
	成長率	2.94%	1.57%	0.64%	-1.40%	4.31%	0.43%	-2.00%	2.61%	-1.63%	-3.83%	-2.23%	1.11%
100年	第3季	12,692	119.2	10.1	1019	117	59.7	2.7	1,117	9.56	53,366	5,581	191.6
	成長率	3.62%	1.80%	11.97%	-1.05%	2.99%	0.49%	12.92%	3.02%	0.03%	-1.96%	-1.99%	2.01%
	第4季	13,386	123.3	10.4	999	115	61.4	2.7	1,129	9.86	55,974	5,679	197.9
	成長率	0.89%	7.48%	5.02%	6.33%	4.56%	5.34%	4.80%	5.11%	0.53%	0.73%	0.20%	6.64%
	第1季	14,037	121.5	10.6	941	112	57.9	2.5	1,069	9.55	54,007	5,656	192.6
成長率	13.18%	9.19%	9.55%	-3.50%	5.31%	3.29%	3.06%	3.48%	-1.74%	-1.93%	-0.19%	7.28%	
100年	第2季	12,989	123.5	10.2	1029	116	60.3	2.6	1,119	9.66	54,306	5,624	196.6
	成長率	1.49%	5.18%	1.16%	3.32%	2.35%	3.43%	2.61%	1.99%	-0.35%	1.02%	1.38%	4.39%
	10004	4,620	41.2	3.5	967	39	20.5	0.9	381	9.76	54,738	5,608	66.1
	成長率	5.79%	5.08%	3.34%	-0.80%	3.76%	4.78%	3.41%	3.80%	0.03%	0.92%	0.88%	4.87%
	10005	4,324	41.6	3.4	1042	39	20.3	0.9	375	9.62	54,317	5,644	66.3
成長率	-0.39%	5.64%	0.67%	5.66%	1.04%	2.66%	1.86%	1.87%	0.82%	1.56%	0.74%	4.39%	
100年	10006	4,045	40.7	3.2	1086	38	19.5	0.9	362	9.58	53,848	5,619	64.3
	成長率	-1.09%	4.81%	-0.59%	5.54%	2.29%	2.86%	2.55%	0.28%	-1.96%	0.55%	2.56%	3.90%

備註：

1. 資料來源：門診、住診及藥局明細彙總檔。
2. 藥局申報之案件數以0計，金額列入計算。
3. 門診件數不包含「轉、代檢案件」，門住診案件於98年7月後排除「補報部分醫令或醫令差額案件」。
4. 醫療點數=申請點數+部分負擔。
5. 本總表醫療點數包含總額內及其他部門資料，"總額外代辦案件"之醫療申報資料已排除。

資料日期：100年8月5日

表20-5全民健康保險總額部門別醫療點數統計_高屏業務組_總表

年	月	門診				住診							合計 醫療點數 (億)
		件數 (千)	申請點數 (億)	部分負擔 (億)	平均每件 醫療點數	件數 (千)	申請點數 (億)	部分負擔 (億)	日數 (千)	平均日數 (天)	平均每件 醫療點數	平均每日 (點)	
96年	01-12	55,738	465.9	40.8	909	510	245.0	10.7	4,811	9.43	50137	5317	762.4
	成長率	0.74%	3.07%	-1.76%	1.91%	-0.16%	2.73%	3.11%	1.43%	1.60%	2.91%	1.29%	2.69%
97年	01-12	55,934	487.2	40.3	943	501	255.2	11.2	4,807	9.59	53,130	5,543	794.0
	成長率	0.35%	4.58%	-1.09%	3.76%	-1.69%	4.15%	4.76%	-0.08%	1.64%	5.97%	4.26%	4.14%
98年	01-12	57,739	515.4	40.0	962	512	263.0	10.8	4,894	9.55	53,425	5,594	829.1
	成長率	3.23%	5.78%	-0.86%	1.98%	2.19%	3.03%	-3.59%	1.82%	-0.36%	0.55%	0.92%	4.43%
99年	01-12	58,154	526.9	41.5	978	520	265.9	11.5	4,999	9.61	53,345	5,550	845.9
	成長率	0.72%	2.24%	3.89%	1.63%	1.49%	1.12%	6.67%	2.15%	0.65%	-0.15%	-0.79%	2.02%
	第1季	14,093	125.4	10.0	961	122	63.1	2.7	1,177	9.68	54,117	5,593	201.2
	成長率	-1.94%	0.89%	-0.82%	2.76%	-0.93%	-0.07%	-1.72%	-0.24%	0.69%	0.80%	0.11%	0.47%
	第2季	14,458	131.2	10.4	979	131	67.0	2.9	1,262	9.65	53,426	5,539	211.5
	成長率	2.87%	1.78%	0.76%	-1.14%	2.79%	0.87%	0.84%	2.76%	-0.03%	-1.87%	-1.84%	1.43%
100年	第3季	14,439	132.8	10.4	992	135	67.1	3.0	1,282	9.49	51,843	5,465	213.2
	成長率	2.33%	1.30%	10.96%	-0.37%	1.60%	1.32%	19.96%	4.28%	2.63%	0.38%	-2.20%	1.96%
	第4季	15,164	137.5	10.7	978	132	68.7	3.0	1,278	9.65	54,091	5,605	219.9
	成長率	-0.25%	4.92%	5.27%	5.21%	2.39%	2.29%	9.27%	1.71%	-0.66%	0.17%	0.84%	4.16%
	第1季	15,754	135.4	11.0	929	132	66.4	2.9	1,242	9.42	52,550	5,576	215.6
	成長率	11.78%	7.98%	9.28%	-3.32%	8.35%	5.20%	5.46%	5.53%	-2.61%	-2.90%	-0.30%	7.14%
100年	第2季	14,564	138.0	10.5	1020	134	69.9	3.0	1,279	9.58	54,606	5,702	221.5
	成長率	0.74%	5.20%	1.19%	4.14%	2.03%	4.32%	3.34%	1.29%	-0.72%	2.21%	2.95%	4.70%
	10004	5,128	46.6	3.6	978	44	23.8	1.0	427	9.60	55,729	5,803	74.9
	成長率	4.05%	5.50%	1.94%	1.13%	3.25%	7.06%	5.70%	2.74%	-0.49%	3.64%	4.15%	5.81%
	10005	4,835	46.6	3.5	1036	45	23.9	1.0	437	9.69	55,304	5,706	75.0
成長率	-0.46%	6.11%	1.15%	6.24%	1.75%	7.19%	5.88%	3.01%	1.24%	5.29%	4.00%	6.20%	
10006	4,602	44.9	3.4	1050	44	22.3	1.0	415	9.43	52,761	5,595	71.5	
成長率	-1.52%	3.98%	0.43%	5.32%	1.11%	-1.20%	-1.48%	-1.85%	-2.93%	-2.30%	0.65%	2.06%	

備註：

1. 資料來源：門診、住診及藥局明細彙總檔。
2. 藥局申報之案件數以0計，金額列入計算。
3. 門診件數不包含「轉、代檢案件」，門住診案件於98年7月後排除「補報部分醫令或醫令差額案件」。
4. 醫療點數=申請點數+部分負擔。
5. 本總表醫療點數包含總額內及其他部門資料，"總額外代辦案件"之醫療申報資料已排除。

資料日期：100年8月5日

表20-6全民健康保險總額部門別醫療點數統計_東區業務組_總表

年	月	門診				住診							合計
		件數 (千)	申請點數 (億)	部分負擔 (億)	平均每件 醫療點數	件數 (千)	申請點數 (億)	部分負擔 (億)	日數 (千)	平均日數 (天)	平均每件 醫療點數	平均每日 (點)	醫療點數 (億)
96年	01-12	7,432	70.5	5.9	1029	99	50.9	1.9	1,458	14.66	53076	3620	129.3
	成長率	-1.96%	0.67%	-1.12%	2.54%	0.23%	0.68%	-0.23%	-0.56%	-0.79%	0.42%	1.22%	0.58%
97年	01-12	7,478	73.2	5.9	1057	99	51.6	1.9	1,473	14.84	53,898	3,631	132.5
	成長率	0.61%	3.73%	-1.02%	2.73%	-0.24%	1.27%	2.40%	0.98%	1.22%	1.55%	0.33%	2.52%
98年	01-12	7,746	78.2	6.0	1087	103	54.0	2.0	1,515	14.78	54,564	3,691	140.2
	成長率	3.59%	6.89%	2.18%	2.85%	3.33%	4.64%	3.81%	2.91%	-0.41%	1.24%	1.65%	5.76%
99年	01-12	7,804	79.9	5.8	1098	105	55.8	2.0	1,563	14.84	54,817	3,695	143.4
	成長率	0.75%	2.10%	-3.45%	0.95%	2.74%	3.31%	0.65%	3.13%	0.38%	0.46%	0.09%	2.31%
	第1季	1,862	18.8	1.4	1082	25	13.1	0.5	375	14.92	53,767	3,604	33.7
	成長率	-3.01%	0.16%	-7.13%	2.72%	4.40%	1.41%	3.54%	3.48%	-0.88%	-2.79%	-1.93%	0.36%
	第2季	2,011	20.1	1.5	1071	27	14.1	0.5	396	14.88	54,986	3,696	36.2
	成長率	3.62%	0.67%	-2.09%	-3.03%	2.98%	4.02%	0.79%	4.23%	1.21%	0.90%	-0.30%	1.83%
100年	第3季	1,926	20.2	1.4	1123	27	14.2	0.5	397	14.67	54,124	3,691	36.3
	成長率	1.78%	0.78%	-3.29%	-1.25%	1.02%	1.43%	-0.40%	2.85%	1.81%	0.34%	-1.45%	0.85%
	第4季	2,005	20.8	1.5	1114	26	14.4	0.5	394	14.89	56,356	3,784	37.2
	成長率	0.61%	6.78%	-1.35%	5.55%	2.75%	6.34%	-1.00%	2.00%	-0.73%	3.24%	4.00%	6.15%
	第1季	2,065	20.5	1.5	1064	26	13.5	0.5	377	14.52	53,830	3,707	36.0
成長率	10.89%	9.07%	9.54%	-1.61%	3.20%	3.44%	0.05%	0.43%	-2.68%	0.12%	2.88%	6.78%	
100年	第2季	1,962	20.9	1.5	1139	27	14.5	0.5	399	15.05	56,346	3,744	37.3
	成長率	-2.44%	4.13%	-1.67%	6.32%	-0.15%	2.41%	-0.19%	1.00%	1.15%	2.47%	1.31%	3.16%
	10004	682	6.9	0.5	1085	9	4.9	0.2	134	15.11	56,731	3,756	12.4
	成長率	1.86%	4.27%	0.73%	2.12%	1.87%	4.52%	0.60%	4.01%	2.10%	2.46%	0.36%	4.16%
	10005	661	7.1	0.5	1148	9	4.9	0.2	132	14.87	56,466	3,797	12.6
成長率	-3.93%	4.81%	-2.59%	8.56%	-1.78%	1.87%	-0.32%	-1.58%	0.20%	3.63%	3.43%	3.28%	
10006	619	6.9	0.5	1189	9	4.7	0.2	133	15.17	55,836	3,681	12.3	
成長率	-5.27%	3.29%	-3.14%	8.57%	-0.47%	0.88%	-0.84%	0.69%	1.16%	1.29%	0.13%	2.03%	

備註：

1. 資料來源：門診、住診及藥局明細彙總檔。
2. 藥局申報之案件數以0計，金額列入計算。
3. 門診件數不包含「轉、代檢案件」，門住診案件於98年7月後排除「補報部分醫令或醫令差額案件」。
4. 醫療點數=申請點數+部分負擔。
5. 本總表醫療點數包含總額內及其他部門資料，"總額外代辦案件"之醫療申報資料已排除。

資料日期：100年8月5日

表21全民健康保險西醫門診醫療申報點數統計

年	月	西醫(含慢性病)				西醫慢性病				西醫慢性病占西醫比率	
		件數(千)	申請點數(億)	部分負擔(億)	平均每件醫療點數	件數(千)	申請點數(億)	部分負擔(億)	平均每件醫療點數	件數	醫療點數
96年	01-12月 成長率	261,466 0.86%	2044.4 3.50%	227.7 0.45%	868.98 2.31%	62,514 3.73%	881.2 3.66%	86.3 -2.18%	1547.71 -0.59%	23.91%	42.58%
97年	01-12月 成長率	262,207 0.28%	2,170.0 6.15%	226.1 -0.71%	914 5.16%	64,475 3.14%	954.3 8.29%	84.8 -1.73%	1,612 4.13%	24.59%	43.37%
98年	01-12月 成長率	271,279 3.46%	2,306.9 6.31%	229.9 1.71%	935 2.33%	64,320 -0.24%	989.4 3.68%	79.0 -6.90%	1,661 3.07%	23.71%	42.11%
99年	01-12月 成長率	278,741 2.75%	2,399.0 3.99%	234.0 1.77%	945 1.01%	65,913 2.48%	993.2 0.38%	77.7 -1.55%	1,625 -2.19%	23.65%	40.67%
	第1季 成長率	67,346 -1.01%	563.1 1.04%	56.2 -1.11%	920 1.87%	15,875 0.87%	234.2 -4.35%	18.9 -5.78%	1,594 -5.28%	23.57%	40.87%
	第2季 成長率	70,028 5.80%	599.5 2.94%	59.2 2.32%	941 -2.76%	16,433 2.16%	246.0 -2.95%	19.7 -3.13%	1,617 -5.02%	23.47%	40.34%
	第3季 成長率	68,595 4.56%	607.3 2.93%	58.5 3.50%	971 -1.51%	16,495 2.37%	251.0 -2.44%	19.3 -0.49%	1,639 -4.57%	24.05%	40.60%
	第4季 成長率	72,772 1.84%	629.1 8.98%	60.1 2.37%	947 6.41%	17,110 4.43%	261.9 12.04%	19.9 3.45%	1,647 6.67%	23.51%	40.88%
100年	第1季 成長率	78,372 16.37%	627.7 11.48%	63.1 12.23%	881 -4.15%	16,553 4.27%	258.8 10.50%	19.3 2.39%	1,680 5.39%	21.12%	40.26%
	第2季 成長率	70,923 1.28%	637.4 6.33%	60.3 1.90%	984 4.59%	17,025 3.60%	268.2 9.00%	19.9 1.45%	1,692 4.67%	24.01%	41.30%
	10004 成長率	25,252 5.88%	212.7 6.19%	20.7 3.38%	924 0.05%	5,558 1.46%	86.9 6.26%	6.5 -2.05%	1,681 4.12%	22.01%	40.02%
	10005 成長率	23,628 -0.88%	215.9 7.08%	20.3 1.35%	1,000 7.51%	5,798 6.18%	91.6 12.61%	6.8 4.72%	1,697 5.50%	24.54%	41.64%
	10006 成長率	22,043 -1.33%	208.7 5.70%	19.3 0.93%	1,035 6.69%	5,670 3.18%	89.7 8.16%	6.6 1.74%	1,699 4.37%	25.72%	42.25%

備註：

資料日期：100年8月5日

1. 資料來源：門診及藥局明細彙總檔。
2. 成長率係與前1年同期比較。
3. 醫療點數=申請點數+部分負擔，並含交付機構點數。
4. 件數不包含「轉、代檢案件」、「補報部分醫令或醫令差額案件」及交付機構件數。
5. 本表包含醫院部門總額及西醫基層總額，不包含洗腎、總額外代辦案件及其他部門案件。
6. 慢性病包括案件類別(代碼)為慢性病(04)、結核病(06)、及慢性病連續處方箋(08)。

表22-1全民健康保險醫院總額層級別醫療申報點數統計表_醫學中心

年	月	門診				住診							合計 醫療點數 (億)
		件數 (千)	申請點數 (億)	部分負擔 (億)	平均每件 (點)	件數 (千)	申請點數 (億)	部分負擔 (億)	日數 (千)	平均日數 (天)	平均每件 (點)	平均每日 (點)	
96年	01-12	27,645	540.1	55.1	2153	950	635.4	28.0	8,393	8.83	69810	7904	1258.7
	成長率	3.51%	7.12%	1.88%	3.00%	0.84%	1.59%	3.90%	1.21%	0.37%	0.83%	0.47%	3.96%
97年	01-12	27,984	587.9	53.6	2,292	972	663.6	29.0	8,462	8.70	71,228	8,184	1,334.0
	成長率	1.23%	8.84%	-2.75%	6.46%	2.32%	4.44%	3.46%	0.82%	-1.46%	2.03%	3.54%	5.99%
98年	01-12	28,849	628.0	54.4	2,365	994	682.0	29.1	8,524	8.58	71,554	8,342	1,393.5
	成長率	3.09%	6.82%	1.53%	3.19%	2.21%	2.77%	0.45%	0.73%	-1.45%	0.46%	1.93%	4.46%
99年	01-12	29,702	658.3	55.2	2,402	1,014	689.7	29.1	8,735	8.61	70,863	8,229	1,432.2
	成長率	2.95%	4.83%	1.47%	1.56%	2.06%	1.13%	-0.24%	2.47%	0.40%	-0.96%	-1.36%	2.78%
	第一季	7,090	153.4	13.2	2,351	238	162.7	6.8	2,051	8.60	71,091	8,267	336.2
	成長率	4.77%	2.23%	3.84%	-2.31%	1.03%	0.11%	-3.27%	1.12%	0.08%	-1.05%	-1.13%	1.14%
	第二季	7,504	163.2	14.1	2,363	255	173.3	7.3	2,219	8.71	70,892	8,141	358.0
	成長率	3.32%	2.22%	2.33%	-1.06%	2.60%	-0.66%	-2.57%	2.34%	-0.25%	-3.25%	-3.01%	0.71%
100年	第三季	7,531	168.3	13.9	2,420	262	174.9	7.5	2,224	8.49	69,628	8,201	364.7
	成長率	0.71%	2.85%	-0.41%	1.87%	1.74%	0.92%	3.48%	2.88%	1.12%	-0.71%	-1.81%	1.80%
	第四季	7,577	173.3	13.9	2,470	259	178.7	7.5	2,241	8.65	71,875	8,308	373.3
	成長率	3.20%	12.14%	0.34%	7.72%	2.80%	4.12%	1.37%	3.46%	0.64%	1.17%	0.53%	7.48%
	第一季	7,372	170.7	13.8	2,502	249	169.6	7.1	2,131	8.55	70,887	8,291	361.1
成長率	3.98%	11.23%	4.13%	6.43%	4.49%	4.20%	4.05%	3.88%	-0.58%	-0.29%	0.30%	7.40%	
100年	第二季	7,653	178.3	14.2	2515	260	179.3	7.5	2,242	8.62	71,819	8,331	379.3
	成長率	1.98%	9.27%	0.12%	6.44%	2.07%	3.48%	1.77%	1.05%	-1.01%	1.31%	2.34%	5.95%
	10004	2,466	58.0	4.6	2,535	86	60.8	2.5	757	8.78	73,410	8,362	125.8
	成長率	-1.20%	6.66%	-3.86%	7.10%	2.08%	3.99%	1.12%	1.64%	-0.43%	1.76%	2.20%	4.83%
	10005	2,622	60.5	4.9	2,494	88	60.6	2.5	756	8.61	71,863	8,348	128.5
成長率	5.07%	12.33%	3.04%	6.19%	1.03%	4.54%	2.35%	2.52%	1.47%	3.38%	1.88%	7.96%	
100年	10006	2,565	59.8	4.7	2,518	86	58.0	2.4	729	8.47	70,180	8,281	125.0
	成長率	2.06%	8.85%	1.22%	6.07%	3.15%	1.87%	1.84%	-1.02%	-4.05%	-1.24%	2.93%	5.07%

- 備註：
1. 資料來源：門診、住診及藥局明細彙總檔。
 2. 院所層級以最新分析月份之層級為分類依據。
 3. 藥局申報之案件數以0計，點數列入計算。
 4. 門診件數不包含「轉、代檢案件」，門住診案件於98年7月後排除「補報部分醫令或醫令差額案件」。
 5. 醫療點數=申請點數+部分負擔。
 6. 本表(醫院部門總額)不包含洗腎、總額外代辦案件及其他部門案件。

資料日期：100年8月5日

表22-2全民健康保險醫院總額層級別醫療申報點數統計表_區域醫院

年	月	門診				住診							合計
		件數 (千)	申請點數 (億)	部分負擔 (億)	平均每件 (點)	件數 (千)	申請點數 (億)	部分負擔 (億)	日數 (千)	平均日數 (天)	平均每件 (點)	平均每日 (點)	醫療點數 (億)
96年	01-12	34,651	493.4	58.9	1594	1,293	575.1	29.0	11,949	9.24	46727	5056	1156.4
	成長率	5.53%	8.19%	2.74%	1.94%	4.29%	5.50%	5.80%	4.41%	0.11%	1.17%	1.06%	6.49%
97年	01-12	36,290	542.6	60.6	1,662	1,320	606.2	30.7	12,249	9.28	48,261	5,200	1,240.1
	成長率	4.73%	9.97%	2.91%	4.29%	2.07%	5.41%	5.54%	2.51%	0.43%	3.28%	2.84%	7.24%
98年	01-12	38,348	587.7	62.6	1,696	1,371	628.8	31.1	12,427	9.06	48,122	5,311	1,310.2
	成長率	5.67%	8.30%	3.27%	2.01%	3.92%	3.72%	1.60%	1.45%	-2.37%	-0.29%	2.13%	5.65%
99年	01-12	39,476	620.9	63.4	1,734	1,418	646.1	32.2	12,759	8.99	47,821	5,317	1,362.7
	成長率	2.94%	5.65%	1.39%	2.23%	3.44%	2.76%	3.49%	2.67%	-0.74%	-0.63%	0.12%	4.01%
	第一季	9,325	143.4	15.1	1,700	332	150.5	7.5	2,953	8.90	47,626	5,352	316.5
	成長率	3.68%	3.23%	0.87%	-0.66%	1.70%	0.19%	-1.78%	0.16%	-1.51%	-1.57%	-0.06%	1.53%
	第二季	9,979	155.1	16.1	1,716	359	162.3	8.2	3,217	8.96	47,446	5,298	341.7
	成長率	3.99%	3.32%	1.17%	-0.85%	5.04%	1.59%	1.94%	2.07%	-2.83%	-3.27%	-0.45%	2.35%
100年	第三季	10,114	160.1	16.2	1,744	370	165.1	8.3	3,307	8.95	46,914	5,244	349.8
	成長率	2.02%	3.78%	2.02%	1.56%	3.61%	3.46%	7.79%	4.86%	1.21%	0.05%	-1.14%	3.64%
	第四季	10,059	162.3	16.0	1,773	358	168.2	8.3	3,282	9.17	49,315	5,377	354.8
	成長率	2.17%	12.41%	1.48%	8.97%	3.32%	5.64%	5.97%	3.43%	0.11%	2.26%	2.15%	8.44%
	第一季	9,960	159.4	16.4	1,765	358	162.9	8.1	3,181	8.89	47,795	5,375	346.8
成長率	6.81%	11.17%	8.48%	3.84%	7.81%	8.20%	8.18%	7.72%	-0.09%	0.36%	0.44%	9.56%	
100年	第二季	10,247	167.1	16.6	1,794	369	170.0	8.6	3,338	9.06	48,453	5,350	362.4
	成長率	2.69%	7.76%	3.34%	4.54%	2.59%	4.77%	4.87%	3.75%	1.13%	2.12%	0.98%	6.06%
	10004	3,359	54.2	5.5	1,775	124	57.9	2.9	1,144	9.23	49,113	5,321	120.5
	成長率	1.68%	5.37%	2.13%	3.32%	4.32%	6.25%	6.64%	6.04%	1.65%	1.87%	0.21%	5.66%
	10005	3,492	57.2	5.7	1,799	124	57.4	2.9	1,125	9.08	48,595	5,354	123.1
成長率	3.91%	9.90%	4.06%	5.23%	0.54%	4.15%	4.05%	3.48%	2.93%	3.59%	0.65%	6.74%	
100年	10006	3,396	55.8	5.5	1,806	121	54.7	2.8	1,069	8.86	47,630	5,376	118.8
	成長率	2.45%	8.00%	3.82%	5.04%	3.01%	3.88%	3.91%	1.69%	-1.28%	0.84%	2.15%	5.77%

備註： 1. 資料來源：門診、住診及藥局明細彙總檔。
 2. 院所層級以最新分析月份之層級為分類依據。
 3. 藥局申報之案件數以0計，點數列入計算。
 4. 門診件數不包含「轉、代檢案件」，門住診案件於98年7月後排除「補報部分醫令或醫令差額案件」。
 5. 醫療點數=申請點數+部分負擔。
 6. 本表(醫院部門總額)不包含洗腎、總額外代辦案件及其他部門案件。

資料日期：100年8月5日

表22-3全民健康保險醫院總額層級別醫療申報點數統計表_地區醫院

年	月	門診				住診							合計
		件數 (千)	申請點數 (億)	部分負擔 (億)	平均每件 (點)	件數 (千)	申請點數 (億)	部分負擔 (億)	日數 (千)	平均日數 (天)	平均每件 (點)	平均每日 (點)	醫療點數 (億)
96年	01-12	26,468	248.8	25.0	1035	631	263.2	9.2	8,897	14.10	43172	3062	546.3
	成長率	-1.32%	1.51%	-3.87%	2.35%	-0.82%	1.38%	0.87%	2.08%	2.92%	2.20%	-0.71%	1.18%
97年	01-12	26,238	258.0	23.8	1074	617	262.9	9.4	8,897	14.43	44,148	3,060	554.0
	成長率	-0.87%	3.67%	-4.74%	3.81%	-2.28%	-0.13%	1.50%	0.00%	2.33%	2.26%	-0.07%	1.42%
98年	01-12	26,719	272.4	23.3	1107	618	269.2	9.3	8,977	14.54	45,103	3,102	574.2
	成長率	1.84%	5.58%	-2.19%	3.03%	0.14%	2.40%	-0.32%	0.90%	0.76%	2.16%	1.39%	3.64%
99年	01-12	27,001	279.7	22.9	1,121	615	273.1	9.4	9,159	14.88	45,910	3,085	585.1
	成長率	1.05%	2.70%	-1.86%	1.27%	-0.35%	1.45%	0.89%	2.03%	2.38%	1.79%	-0.58%	1.90%
	第一季	6,449	65.8	5.5	1105	149	65.9	2.2	2,209	14.78	45,557	3,083	139.4
	成長率	0.35%	1.33%	-5.04%	0.45%	-0.71%	0.86%	-3.39%	1.50%	2.22%	1.43%	-0.77%	0.76%
	第二季	6,811	70.3	5.8	1,118	156	68.6	2.4	2,310	14.77	45,370	3,072	147.1
	成長率	1.60%	1.10%	-3.78%	-0.88%	2.02%	1.29%	-0.57%	3.15%	1.11%	-0.78%	-1.87%	0.96%
100年	第三季	6,885	71.6	5.8	1,124	158	68.9	2.4	2,322	14.65	44,994	3,070	148.7
	成長率	1.79%	1.01%	1.01%	-0.76%	0.18%	1.33%	5.16%	1.99%	1.81%	1.28%	-0.52%	1.23%
	第四季	6,856	72.0	5.8	1135	151	69.8	2.4	2,318	15.35	47,780	3,113	150.0
	成長率	0.44%	7.46%	0.45%	6.44%	-2.87%	2.31%	2.46%	1.46%	4.46%	5.34%	0.84%	4.65%
	第一季	6,839	71.3	5.7	1,127	154	68.9	2.3	2,268	14.72	46,262	3,142	148.3
成長率	6.06%	8.41%	4.56%	1.94%	3.07%	4.65%	5.06%	2.68%	-0.37%	1.55%	1.93%	6.43%	
100年	第二季	6,942	75.2	5.8	1,167	155	71.6	2.5	2,332	15.04	47,761	3,176	155.1
	成長率	1.91%	6.92%	0.61%	4.45%	-0.86%	4.41%	2.93%	0.93%	1.81%	5.27%	3.40%	5.44%
	10004	2,312	24.6	1.9	1,150	52	24.3	0.8	791	15.14	48,021	3,172	51.7
	成長率	2.10%	5.86%	1.03%	3.32%	1.79%	6.85%	4.70%	3.84%	2.01%	4.90%	2.83%	6.11%
	10005	2,351	25.6	2.0	1,171	52	24.1	0.8	783	15.05	47,929	3,184	52.5
成長率	1.94%	7.58%	0.68%	5.02%	-3.06%	3.20%	2.59%	-1.18%	1.94%	6.44%	4.41%	5.18%	
100年	10006	2,278	25.0	1.9	1,181	51	23.2	0.8	758	14.92	47,320	3,172	50.9
	成長率	1.68%	7.32%	0.13%	5.01%	-1.21%	3.20%	1.48%	0.22%	1.45%	4.41%	2.92%	5.03%

備註： 1. 資料來源：門診、住診及藥局明細彙總檔。 資料日期：100年8月5日

2. 院所層級以最新分析月份之層級為分類依據。

3. 藥局申報之案件數以0計，點數列入計算。

4. 門診件數不包含「轉、代檢案件」，門住診案件於98年7月後排除「補報部分醫令或醫令差額案件」。

5. 醫療點數=申請點數+部分負擔。

6. 本表(醫院部門總額)不包含洗腎、總額外代辦案件及其他部門案件。

表22-4全民健康保險醫院總額層級別家數統計

層級 年月	醫學中心	區域醫院	地區醫院
84年底	13	48	568
85年底	13	52	544
86年底	14	56	534
87年底	17	61	511
88年底	18	63	503
89年底	22	71	484
90年底	23	74	468
91年底	23	80	450
92年底	23	80	437
93年底	24	80	427
94年底	21	73	417
95年底	24	70	414
96年底	23	72	397
97年底	23	77	383
98年底	23	78	385
99年6月	23	81	378
99年底	23	81	378
100年4月	22	84	375
100年5月	22	84	375
100年6月	22	84	377
較去年同期增減	-1	3	-1
成長率	-4.3%	3.7%	-0.3%

說明：

1. 醫學中心-1：原中山醫學大學附設復健醫院由澄清復健醫院經營，改為地區醫院。
2. 區域醫院+3：原地區醫院(雙和醫院、大同醫院、輔英附設醫院)評鑑升級。
3. 地區醫院-1：增加5家(三聖醫院、中正骨科醫院、中壢長榮、澄清復健及新安醫院)；減少6家(評鑑升級3家；轉型為診所3家-優生美地醫院、長生醫院、宏亞醫院。)

表23全民健康保險醫院總額層級別醫療申報點數占率統計表

		合計		醫學中心			區域醫院			地區醫院		
		門診	住診	門診	住診	合計	門診	住診	合計	門診	住診	合計
年	月	佔率 (%)	佔率 (%)	佔率 (%)	佔率 (%)	佔率 (%)	佔率 (%)	佔率 (%)	佔率 (%)	佔率 (%)	佔率 (%)	佔率 (%)
96年	01-12	48.00%	52.00%	41.88%	43.08%	42.50%	38.86%	39.23%	39.05%	19.27%	17.69%	18.45%
97年	01-12	48.80%	51.20%	42.02%	43.24%	42.65%	39.52%	39.76%	39.64%	18.46%	17.00%	17.71%
98年	01-12	49.68%	50.32%	41.91%	43.11%	42.51%	39.94%	40.01%	39.97%	18.16%	16.88%	17.52%
99年	01-12	50.31%	49.69%	41.96%	42.79%	42.37%	40.25%	40.39%	40.32%	17.79%	16.82%	17.31%
	第一季	50.05%	49.95%	42.04%	42.85%	42.45%	39.98%	39.94%	39.96%	17.98%	17.21%	17.59%
	第二季	50.15%	49.85%	41.76%	42.80%	42.28%	40.31%	40.39%	40.35%	17.92%	16.81%	17.37%
	第三季	50.52%	49.48%	41.80%	42.70%	42.25%	40.45%	40.60%	40.52%	17.75%	16.69%	17.23%
	第四季	50.48%	49.52%	42.23%	42.82%	42.52%	40.22%	40.58%	40.40%	17.55%	16.60%	17.08%
100年	第一季	51.07%	48.93%	42.18%	42.17%	42.18%	40.20%	40.82%	40.50%	17.62%	17.01%	17.32%
	第二季	51.00%	49.00%	42.09%	42.51%	42.30%	40.19%	40.64%	40.41%	17.72%	16.85%	17.29%
	10004	49.91%	50.09%	42.04%	42.42%	42.23%	40.09%	40.77%	40.43%	17.87%	16.81%	17.34%
	10005	51.23%	48.77%	41.98%	42.55%	42.26%	40.34%	40.63%	40.48%	17.68%	16.82%	17.26%
	10006	51.85%	48.15%	42.26%	42.56%	42.40%	40.13%	40.51%	40.31%	17.61%	16.93%	17.29%

備註： 1. 資料來源：門診、住診及藥局明細彙總檔。 2. 院所層級以最新分析月份之層級為分類依據。 3. 藥局申報之案件數以0計，點數列入計算。 4. 門診件數不包含「轉、代檢案件」，門住診案件於98年7月後排除「補報部分醫令或醫令差額案件」。 5. 醫療點數=申請點數+部分負擔。 6. 本表(醫院部門總額)不包含洗腎、總額外代辦案件及其他部門案件。

資料日期：100年8月5日