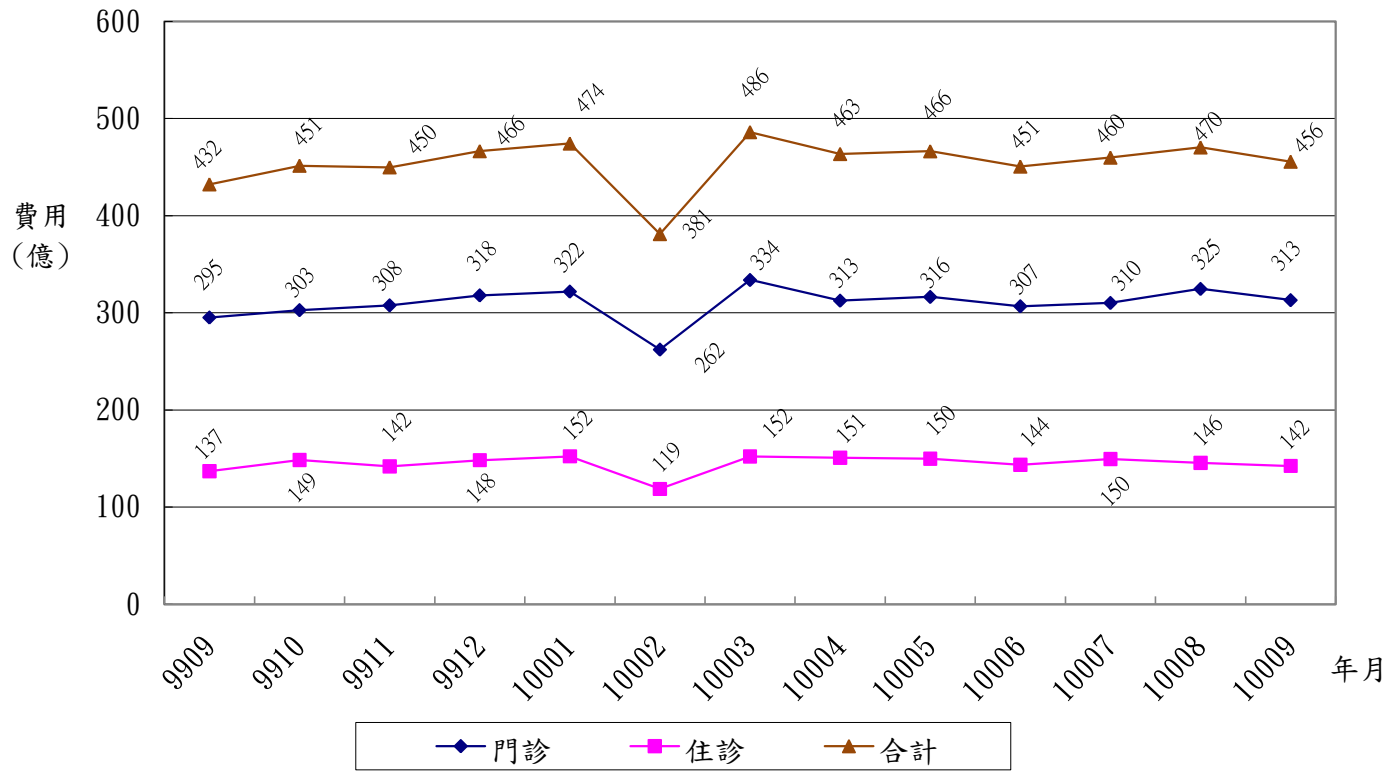
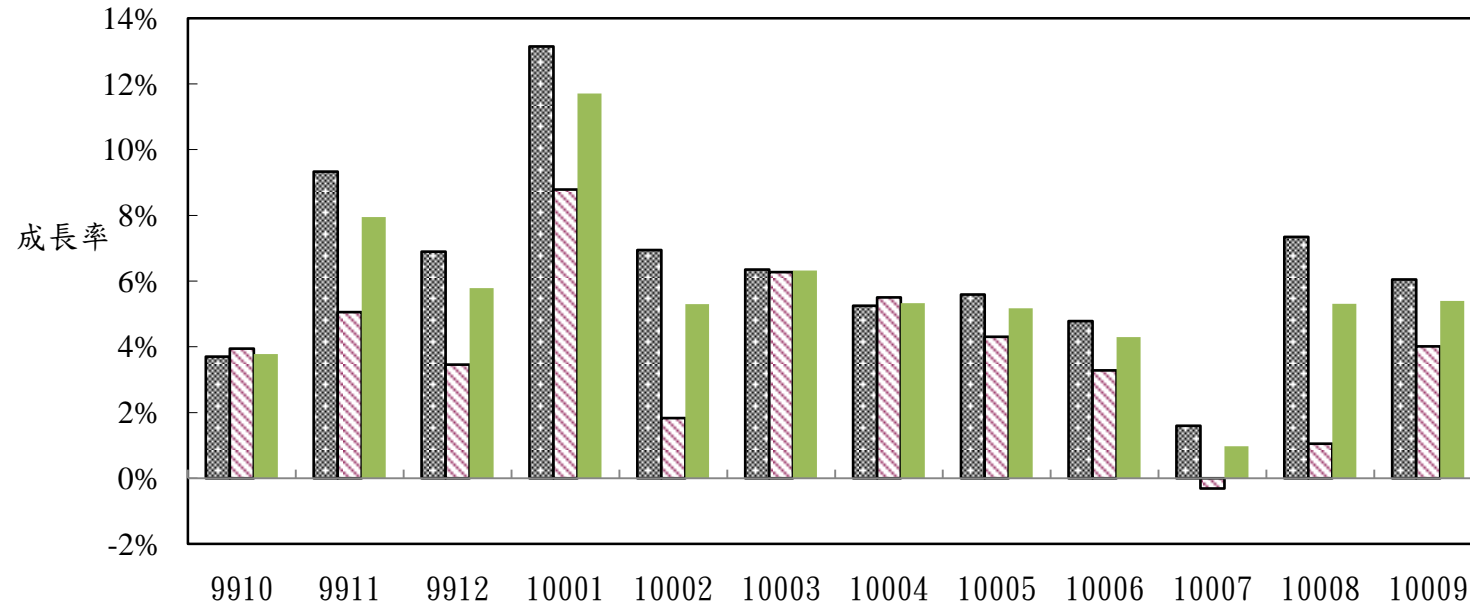


圖1：全民健保申請費用趨勢圖



## 圖2：門住診費用成長率統計圖

■ 門診成長率 □ 住診成長率 ■ 總費用成長率



備註：成長率係與去年同期相比

費用年月

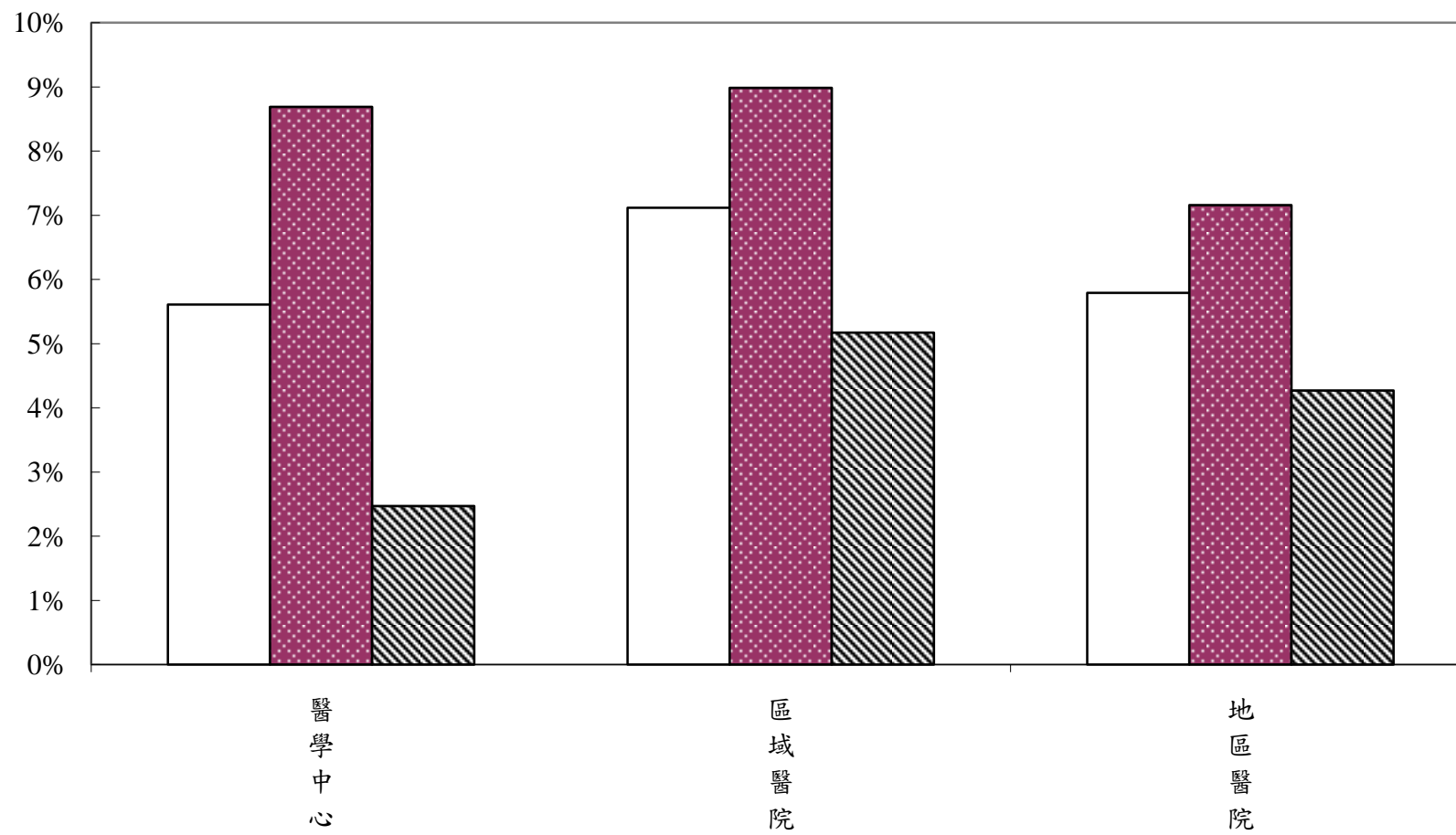


表18全民健康保險總額部門別醫療點數統計\_總表

年	月	門診				住診							合計 醫療點數 (億)
		件數 (千)	申請點數 (億)	部分負擔 (億)	平均每件 醫療點數	件數 (千)	申請點數 (億)	部分負擔 (億)	日數 (千)	平均日數 (天)	平均每件 醫療點數	平均每日 (點)	
96年	01-12	326,360	2841.3	268.9	953	2,943	1493.6	66.4	29,504	10.03	53,007	5,287	4,670.2
	成長率	1.42%	3.95%	1.09%	2.25%	1.89%	2.99%	4.27%	2.87%	0.96%	1.13%	0.17%	3.48%
97年	01-12	329,439	3,009.6	269.1	995	2,972	1,551.1	69.1	29,849	10.04	54,514	5,428	4,899.0
	成長率	0.94%	5.92%	0.07%	4.43%	0.99%	3.85%	4.08%	1.17%	0.17%	2.84%	2.66%	4.90%
98年	01-12	341,680	3,187.2	274.6	1,013	3,045	1,598.5	69.7	30,187	9.91	54,787	5,526	5,130.0
	成長率	3.72%	5.90%	2.05%	1.80%	2.45%	3.06%	0.85%	1.13%	-1.28%	0.50%	1.81%	4.72%
99年	01-12	347,699	3,288.1	276.9	1,025	3,102	1,624.9	70.8	30,887	9.96	54,673	5,490	5,260.7
	成長率	1.76%	3.17%	0.81%	1.20%	1.86%	1.65%	1.57%	2.32%	0.45%	-0.21%	-0.65%	2.55%
	第一季	83,896	777.1	66.6	1,006	733	383.3	16.6	7,272	9.91	54,511	5,498	1,243.5
	成長率	-0.82%	1.42%	-1.21%	2.04%	0.78%	0.19%	-2.62%	0.84%	0.05%	-0.71%	-0.76%	0.84%
	第二季	87,097	819.8	69.7	1,021	783	408.0	17.9	7,804	9.97	54,388	5,457	1,315.4
	成長率	3.51%	1.94%	0.55%	-1.62%	3.24%	0.40%	-0.29%	2.38%	-0.84%	-2.78%	-1.96%	1.35%
100年	第三季	86,197	833.7	69.4	1,048	803	412.8	18.2	7,910	9.85	53,663	5,449	1,334.1
	成長率	2.96%	2.22%	2.18%	-0.73%	1.91%	1.79%	5.61%	3.28%	1.34%	0.03%	-1.29%	2.13%
	第四季	90,508	857.5	71.2	1,026	782	420.9	18.1	7,900	10.11	56,149	5,557	1,367.6
	成長率	1.43%	7.04%	1.67%	5.11%	1.47%	4.16%	3.56%	2.69%	1.20%	2.63%	1.40%	5.81%
	第一季	94,871	844.7	73.4	968	775	405.7	17.6	7,638	9.85	54,579	5,541	1,341.3
	成長率	13.08%	8.70%	10.13%	-3.77%	5.73%	5.85%	6.06%	5.03%	-0.66%	0.12%	0.78%	7.86%
100年	第二季	88,410	864.7	71.1	1,059	800	426.0	18.5	7,990	9.99	55,558	5,563	1,380.4
	成長率	1.51%	5.47%	2.10%	3.65%	2.17%	4.41%	3.41%	2.38%	0.21%	2.15%	1.94%	4.94%
	第三季	86,592	877.5	70.6	1,095	805	419.5	18.1	7,828	9.73	54,391	5,590	1,385.6
	成長率	0.46%	5.25%	1.72%	4.50%	0.16%	1.62%	-0.81%	-1.05%	-1.20%	1.36%	2.59%	3.86%
	10007	28,110	287.2	23.0	1,104	275	143.2	6.3	2,653	9.64	54,333	5,635	459.8
	成長率	-2.53%	1.88%	-1.79%	4.24%	-2.04%	-0.23%	-2.09%	-3.26%	-1.24%	1.77%	3.05%	0.97%
10008	29,523	300.5	24.2	1,100	268	139.7	5.9	2,630	9.80	54,235	5,535	470.3	
	成長率	2.32%	7.63%	3.86%	4.91%	0.06%	1.22%	-2.88%	-0.76%	-0.82%	0.98%	1.82%	5.31%
10009	28,958	289.8	23.4	1,081	261	136.6	5.8	2,544	9.75	54,612	5,601	455.6	
	成長率	1.60%	6.28%	3.16%	4.37%	2.70%	4.06%	2.85%	1.06%	-1.60%	1.28%	2.93%	5.40%

備註： 1. 資料來源：門診、住診及藥局明細彙總檔。

資料日期：100年11月2日

2. 藥局申報之案件數以0計，金額列入計算。

3. 門診件數不包含「轉、代檢案件」，門住診案件於98年7月後排除「補報部分醫令或醫令差額案件」。

4. 醫療點數=申請點數+部分負擔。

5. 本總表醫療點數包含總額內及其他部門資料，"總額外代辦案件"之醫療申報資料已排除。

表19-1全民健康保險總額部門別醫療申報點數統計\_醫院

年	月	門診				住診							合計 醫療點數 (億)
		件數 (千)	申請點數 (億)	部分負擔 (億)	平均每件 醫療點數	件數 (千)	申請點數 (億)	部分負擔 (億)	日數 (千)	平均日數 (天)	平均每件 醫療點數	平均每日 (點)	
96年	01-12	88,763	1282.4	139.0	1,601	2,874	1473.7	66.3	29,240	10.17	53,579	5,267	2961.4
	成長率	2.78%	6.38%	1.15%	2.99%	1.98%	3.04%	4.29%	2.76%	0.76%	1.09%	0.32%	4.40%
97年	01-12	90,512	1,388.5	138.0	1,686	2,909	1,532.7	69.0	29,608	10.18	55,067	5,410	3,128.2
	成長率	1.97%	8.27%	-0.71%	5.32%	1.20%	4.00%	4.10%	1.26%	0.06%	2.78%	2.71%	5.63%
98年	01-12	93,917	1,488.0	140.3	1,734	2,983	1,579.9	69.6	29,928	10.03	55,304	5,512	3,277.8
	成長率	3.76%	7.17%	1.65%	2.80%	2.54%	3.08%	0.85%	1.08%	-1.43%	0.43%	1.89%	4.79%
99年	01-12	96,179	1,558.9	141.5	1,768	3,048	1,608.9	70.7	30,652	10.06	55,103	5,479	3,380.0
	成長率	2.41%	4.76%	0.88%	1.97%	2.19%	1.83%	1.58%	2.42%	0.22%	-0.36%	-0.59%	3.12%
	第一季	22,863	362.6	33.9	1,734	720	379.1	16.5	7,213	10.02	54,972	5,486	792.1
	成長率	3.05%	2.45%	0.98%	-0.70%	0.97%	0.27%	-2.62%	0.84%	-0.13%	-0.81%	-0.68%	1.23%
	第二季	24,295	388.6	36.0	1,748	770	404.2	17.9	7,747	10.05	54,778	5,448	846.7
	成長率	3.11%	2.45%	0.79%	-0.78%	3.60%	0.56%	-0.29%	2.46%	-1.10%	-2.97%	-1.90%	1.41%
100年	第三季	24,530	400.0	36.0	1,778	790	408.9	18.2	7,852	9.94	54,060	5,439	863.1
	成長率	1.55%	2.88%	0.90%	1.15%	2.28%	2.00%	5.63%	3.44%	1.13%	-0.13%	-1.24%	2.44%
	第四季	24,491	407.6	35.6	1,810	768	416.7	18.1	7,841	10.21	56,623	5,545	878.1
	成長率	2.00%	11.39%	0.87%	8.31%	1.87%	4.42%	3.57%	2.85%	0.0	2.47%	1.49%	7.37%
	第一季	24,171	401.5	35.9	1,810	761	401.4	17.5	7,580	9.96	55,047	5,527	856.4
	成長率	5.72%	10.72%	6.15%	4.36%	5.75%	5.88%	6.06%	5.10%	-0.61%	0.14%	0.76%	8.11%
100年	第二季	24,844	421.3	36.6	1,843	785	421.5	18.5	7,929	10.10	56,060	5,549	897.9
	成長率	2.26%	8.40%	1.65%	5.45%	1.87%	4.29%	3.43%	2.35%	0.47%	2.34%	1.86%	6.05%
	第三季	25,098	430.9	36.8	1,863	788	414.8	18.1	7,765	9.85	54,904	5,575	900.5
	成長率	2.32%	7.70%	2.18%	4.82%	-0.20%	1.45%	-0.81%	-1.11%	-0.91%	1.56%	2.50%	4.33%
	10007	8,214	141.0	12.1	1,864	270	141.6	6.3	2,633	9.76	54,832	5,620	301.0
	成長率	-1.47%	3.76%	-2.00%	4.82%	-2.46%	-0.44%	-2.10%	-3.35%	-0.91%	2.00%	2.94%	1.38%
100年	10008	8,625	148.1	12.7	1,864	263	138.1	5.9	2,610	9.92	54,744	5,520	304.8
	成長率	4.86%	10.51%	4.67%	4.92%	-0.23%	1.09%	-2.88%	-0.80%	-0.57%	1.16%	1.74%	5.53%
	10009	8,260	141.7	12.0	1,861	255	135.1	5.8	2,523	9.87	55,145	5,584	294.6
成長率	3.66%	8.94%	4.03%	4.70%	2.33%	3.90%	2.87%	1.00%	-1.31%	1.49%	2.83%	6.25%	

備註： 1. 資料來源：門診、住診及藥局明細彙總檔。 資料日期：100年11月2日  
 2. 藥局申報之案件數以0計，金額列入計算。  
 3. 門診件數不包含「轉、代檢案件」，門住診案件於98年7月後排除「補報部分醫令或醫令差額案件」。  
 4. 醫療點數=申請點數+部分負擔。  
 5. 本表(醫院部門總額)不包含洗腎、總額外代辦案件及其他部門案件。

表19-2全民健康保險總額部門別醫療申報點數統計\_西醫基層

年	月	門診				住診							合計 醫療點數
		件數 (千)	申請點 數	部分負 擔(億)	平均每 件	件數 (千)	申請點 數	部分負 擔(億)	日數 (千)	平均日 數	平均每 件	平均每 日	
96年	01-12	172,703	762.0	88.7	493	65	18.6	0.07	219	3.37	28,772	8,547	869.4
	成長率	-0.10%	-1.02%	-0.63%	-0.88%	-6.90%	-6.95%	-12.81%	-4.19%	2.91%	-0.07%	-2.90%	-1.12%
97年	01-12	171,695	781.6	88.1	507	61	17.6	0.06	210	3.41	28,726	8,413	887.3
	成長率	-0.58%	2.57%	-0.72%	2.83%	-5.52%	-5.67%	-6.47%	-4.18%	1.42%	-0.16%	-1.56%	2.06%
98年	01-12	177,362	818.9	89.7	512	60	17.2	0.06	209	3.49	28,757	8,251	925.9
	成長率	3.30%	4.78%	1.80%	1.14%	-2.20%	-2.10%	0.00%	-0.16%	2.08%	0.11%	-1.93%	4.35%
99年	01-12	182,562	840.1	92.5	511	51	14.6	0.06	181	3.54	28,661	8,087	947.3
	成長率	2.93%	2.58%	3.17%	-0.28%	-14.76%	-15.06%	-10.77%	-13.32%	1.69%	-0.34%	-1.99%	2.31%
	第一季	44,483	200.5	22.4	501	13	3.8	0.01	46	3.51	28,723	8,183	226.6
	成長率	-2.97%	-1.43%	-4.12%	1.31%	-9.29%	-9.58%	-11.94%	-6.45%	3.12%	-0.33%	-3.35%	-1.85%
	第二季	45,733	210.8	23.1	512	12	3.4	0.02	43	3.60	28,636	7,959	237.4
	成長率	7.29%	3.85%	4.80%	-3.12%	-15.70%	-15.92%	-4.98%	-13.63%	2.45%	-0.21%	-2.59%	3.59%
100年	第三季	44,065	207.3	22.5	521	13	3.6	0.01	45	3.54	28,594	8,078	233.4
	成長率	6.32%	3.03%	7.95%	-2.66%	-16.93%	-17.28%	-15.86%	-17.12%	-0.22%	-0.42%	-0.19%	3.09%
	第四季	48,281	221.5	24.5	509	13	3.8	0.01	47	3.53	28,685	8,116	249.8
	成長率	1.76%	4.81%	4.64%	2.97%	-16.78%	-17.13%	-9.91%	-15.39%	1.67%	-0.39%	-2.03%	4.37%
	第一季	54,201	226.4	27.2	468	14	4.0	0.01	49	3.51	28,678	8,179	257.5
	成長率	21.85%	12.90%	21.45%	-6.64%	6.41%	6.24%	4.62%	6.30%	-0.10%	-0.16%	-0.06%	13.63%
100年	第二季	46,104	217.0	23.7	522	15	4.2	0.01	51	3.48	28,686	8,254	244.9
	成長率	0.81%	2.92%	2.36%	2.04%	22.21%	22.57%	-8.89%	18.04%	-3.41%	0.18%	3.71%	3.15%
	第三季	43,314	212.0	22.5	541	16	4.5	0.01	54	3.43	28,659	8,345	239.0
	成長率	-1.71%	2.29%	-0.02%	3.83%	22.42%	22.80%	-0.61%	18.77%	-2.98%	0.23%	3.31%	2.38%
	10007	13,903	69.0	7.2	548	5	1.5	0.01	18	3.43	28,710	8,374	77.7
	成長率	-4.21%	-0.21%	-2.66%	3.93%	25.73%	26.21%	11.97%	20.57%	-4.10%	0.33%	4.63%	-0.04%
10008	14,613	71.3	7.6	540	5	1.5	0.00	18	3.45	28,582	8,297	80.4	
成長率	-0.29%	3.56%	1.64%	3.67%	17.26%	17.75%	-1.92%	15.10%	-1.84%	0.36%	2.24%	3.60%	
10009	14,798	71.7	7.7	536	5	1.5	0.00	18	3.43	28,684	8,365	80.9	
成長率	-0.66%	3.51%	0.94%	3.94%	24.56%	24.67%	-11.80%	20.79%	-3.03%	-0.03%	3.09%	3.58%	

備註： 1. 資料來源：門診、住診及藥局明細彙總檔。 資料日期：100年11月2日  
2. 藥局申報之案件數以0計，金額列入計算。  
3. 門診件數不包含「轉、代檢案件」，門住診案件於98年7月後排除「補報部分醫令或醫令差額案件」。  
4. 醫療點數=申請點數+部分負擔。  
5. 本表(西醫基層總額)不包含洗腎、總額外代辦案件及其他部門案件。

表19-3全民健康保險總額部門別醫療申報點數統計\_牙醫門診

年	月	牙醫門診				
		件數 (千)	申請點數 (億)	部分負擔(億)	平均每件 醫療點數	醫療點數 (億)
96年	01-12	28,947	319.3	13.6	1,150	332.8
	成長率	1.96%	3.61%	2.76%	1.59%	3.58%
97年	01-12	29,781	333.7	14.0	1,167	347.7
	成長率	2.88%	4.52%	3.03%	1.53%	4.46%
98年	01-12	30,558	343.1	14.3	1,169	357.4
	成長率	2.61%	2.82%	2.02%	0.17%	2.79%
99年	01-12	30,622	341.9	14.4	1,163	356.2
	成長率	0.21%	-0.36%	0.75%	-0.52%	-0.32%
	第一季	7,382	81.7	3.5	1,153	85.1
	成長率	1.17%	0.26%	1.04%	-0.87%	0.29%
	第二季	7,573	84.5	3.6	1,163	88.1
	成長率	-3.24%	-3.25%	-3.27%	-0.02%	-3.26%
	第三季	7,862	87.8	3.7	1,164	91.5
	成長率	0.91%	-0.01%	2.41%	-0.81%	0.08%
100年	第四季	7,805	87.8	3.7	1,172	91.5
	成長率	2.10%	1.63%	2.93%	-0.41%	1.68%
	第一季	7,234	81.1	3.4	1,169	84.5
	成長率	-2.00%	-0.65%	-1.99%	1.32%	-0.70%
	第二季	7,502	84.5	3.5	1,173	88.0
	成長率	-0.93%	-0.02%	-1.06%	0.88%	-0.06%
	第三季	7,939	89.2	3.7	1,171	93.0
	成長率	0.97%	1.60%	0.89%	0.60%	1.58%
10007	10007	2,601	29.3	1.2	1,173	30.5
	成長率	-3.00%	-1.83%	-3.07%	1.16%	-1.88%
	10008	2,795	31.3	1.3	1,168	32.6
	成長率	3.30%	3.77%	3.28%	0.44%	3.75%
10009	10009	2,543	28.6	1.2	1,172	29.8
	成長率	2.73%	2.93%	2.56%	0.18%	2.92%

備註： 1. 資料來源：門診、住診及藥局明細彙總檔。  
 2. 藥局申報之案件數以0計，金額列入計算。  
 3. 門診件數不包含「轉、代檢案件」，門住診案件於98年7月後排除「補報部分醫令或醫令差額案件」。  
 4. 醫療點數=申請點數+部分負擔。  
 5. 本表(牙醫總額)不包含總額外代辦案件及其他部門案件。

資料日期：100年11月2日

表19-4全民健康保險總額部門別醫療申報點數統計\_中醫門診

年	月	中醫門診				
		件數 (千)	申請點數 (億)	部分負擔(億)	平均每件 醫療點數	醫療點數 (億)
96年	01-12	34,728	160.8	27.1	541	187.9
	成長率	5.22%	5.27%	5.66%	0.10%	5.32%
97年	01-12	36,162	168.9	28.5	546	197.4
	成長率	4.13%	5.07%	5.00%	0.89%	5.06%
98年	01-12	38,471	181.5	29.8	549	211.3
	成長率	6.39%	7.43%	4.70%	0.61%	7.03%
99年	01-12	36,888	171.3	27.8	540	199.0
	成長率	-4.12%	-5.62%	-6.80%	-1.74%	-5.79%
	第一季	8,815	41.3	6.8	545	48.0
	成長率	-1.24%	-1.34%	-3.30%	-0.39%	-1.63%
	第二季	9,137	42.5	6.8	540	49.3
	成長率	-6.68%	-8.06%	-11.11%	-1.94%	-8.49%
	第三季	9,376	43.5	7.0	538	50.5
	成長率	-6.02%	-7.97%	-7.90%	-2.07%	-7.96%
100年	第四季	9,560	44.0	7.2	536	51.2
	成長率	-2.24%	-4.65%	-4.55%	-2.46%	-4.64%
	第一季	8,883	40.4	6.7	530	47.1
	成長率	0.77%	-2.11%	-1.04%	-2.70%	-1.96%
	第二季	9,564	44.2	7.1	537	51.3
	成長率	4.67%	3.95%	5.05%	-0.55%	4.10%
	第三季	9,829	45.5	7.4	538	52.9
	成長率	4.83%	4.76%	5.04%	-0.03%	4.80%
10007	10007	3,258	15.1	2.4	538	17.5
	成長率	2.17%	1.94%	2.29%	-0.18%	1.98%
	10008	3,353	15.5	2.5	538	18.1
	成長率	6.50%	6.60%	6.75%	0.11%	6.62%
	10009	3,219	14.9	2.4	538	17.3
	成長率	5.91%	5.83%	6.15%	-0.04%	5.87%

備註： 1. 資料來源：門診、住診及藥局明細彙總檔。  
 2. 藥局申報之案件數以0計，金額列入計算。  
 3. 門診件數不包含「轉、代檢案件」，門住診案件於98年7月後排除「補報部分醫令或醫令差額案件」。  
 4. 醫療點數=申請點數+部分負擔。  
 5. 本表(中醫總額)不包含總額外代辦案件及其他部門案件。

資料日期：100年11月2日



表19-5全民健康保險總額部門別醫療申報點數統計\_洗腎

年	月	醫院門診洗腎					基層門診洗腎				
		件數 (千)	申請點數 (億)	部分負擔(億)	平均每件 醫療點數	醫療點數 (億)	件數 (千)	申請點數 (億)	部分負擔(億)	平均每件 醫療點數	醫療點數 (億)
96年	01-12	411	190.5	0.0171	46,417	190.6	223	109.2	0.0002	48,905	109.2
	成長率	4.88%	5.35%	30.87%	0.45%	5.35%	7.02%	8.21%	19.36%	1.11%	8.21%
97年	01-12	422	197.9	0.0181	46,888	197.9	247	120.3	0.0003	48,722	120.3
	成長率	2.83%	3.87%	5.81%	1.02%	3.87%	10.54%	10.12%	100.52%	-0.37%	10.12%
98年	01-12	433	203.4	0.0201	46,940	203.4	270	131.0	0.0006	48,459	131.0
	成長率	2.66%	2.77%	10.75%	0.11%	2.77%	9.49%	8.90%	71.56%	-0.54%	8.90%
99年	01-12	451	211.2	0.0233	46,820	211.2	292	141.5	0.0007	48,535	141.5
	成長率	4.10%	3.83%	16.29%	-0.26%	3.83%	7.90%	8.07%	15.58%	0.16%	8.07%
	第一季	112	51.5	0.0059	46,019	51.5	71	34.0	0.0002	47,567	34.0
	成長率	3.60%	3.73%	-0.12%	0.12%	3.73%	8.74%	9.48%	14.14%	0.68%	9.48%
	第二季	112	52.6	0.0053	46,769	52.6	72	35.0	0.0002	48,494	35.0
	成長率	4.03%	3.56%	5.06%	-0.45%	3.56%	8.10%	8.48%	20.13%	0.36%	8.49%
	第三季	113	53.3	0.0055	47,091	53.3	73	35.9	0.0002	48,906	35.9
成長率	4.71%	4.01%	29.64%	-0.67%	4.01%	6.54%	6.18%	-10.02%	-0.34%	6.18%	
100年	第四季	114	53.8	0.0067	47,390	53.8	75	36.7	0.0002	49,139	36.7
	成長率	4.05%	4.03%	35.80%	-0.02%	4.03%	8.27%	8.28%	49.01%	0.01%	8.28%
	第一季	116	53.0	0.0072	45,547	53.0	77	36.1	0.0002	47,165	36.1
	成長率	3.95%	2.88%	22.83%	-1.03%	2.88%	7.25%	6.34%	23.91%	-0.84%	6.34%
	第二季	116	53.8	0.0063	46,250	53.8	77	37.2	0.0002	48,268	37.2
	成長率	3.56%	2.40%	18.92%	-1.11%	2.41%	6.88%	6.39%	8.87%	-0.47%	6.39%
	第三季	117	54.7	0.0056	46,702	54.7	78	38.2	0.0002	48,872	38.2
成長率	3.43%	2.58%	1.47%	-0.83%	2.57%	6.44%	6.37%	4.63%	-0.07%	6.37%	
100年	10007	39	18.0	0.0017	46,368	18.0	26	12.5	0.0001	47,687	12.5
	成長率	2.71%	-0.59%	-4.87%	-3.21%	-0.59%	7.54%	3.04%	1.32%	-4.18%	3.04%
	10008	39	18.7	0.0020	48,048	18.7	26	13.1	0.0001	50,620	13.1
	成長率	3.43%	6.01%	7.85%	2.49%	6.01%	5.84%	10.39%	-0.53%	4.29%	10.39%
100年	10009	39	18.0	0.0020	45,700	18.0	26	12.5	0.0001	48,327	12.5
	成長率	4.14%	2.39%	1.26%	-1.68%	2.39%	5.95%	5.76%	14.00%	-0.18%	5.76%

備註： 1. 資料來源：門診、住診及藥局明細彙總檔。

資料日期：100年11月2日

2. 藥局申報之案件數以0計，金額列入計算。

3. 門診件數不包含「轉、代檢案件」，門住診案件於98年7月後排除「補報部分醫令或醫令差額案件」。

4. 醫療點數=申請點數+部分負擔。

5. 本表(洗腎總額)分成醫院門診及西醫基層洗腎案件。

表20-1全民健康保險總額部門別醫療點數統計\_臺北業務組\_總表

年	月	門診				住診							合計
		件數 (千)	申請點數 (億)	部分負擔 (億)	平均每件 醫療點數	件數 (千)	申請點數 (億)	部分負擔 (億)	日數 (千)	平均日數 (天)	平均每件 醫療點數	平均每日 (點)	
96年	01-12	100,567	923.4	92.4	1010	874	486.8	21.6	9,075	10	58175	5602	1524.2
	成長率	1.24%	4.25%	2.70%	2.83%	1.97%	2.68%	6.44%	2.54%	0.56%	0.85%	0.29%	3.68%
97年	01-12	101,879	992.6	92.8	1,065	894	501.1	22.0	9,188	10	58,515	5,693	1,608.5
	成長率	1.31%	7.49%	0.39%	5.47%	2.30%	2.93%	2.12%	1.24%	-1.03%	0.59%	1.64%	5.53%
98年	01-12	106,514	1058.8	96.7	1,085	946	529.7	23.0	9,466	10	58,414	5,838	1,708.1
	成長率	4.55%	6.67%	4.18%	1.83%	5.82%	5.70%	4.24%	3.02%	-2.65%	-0.17%	2.54%	6.19%
99年	01-12	108,471	1090.5	95.1	1,093	972	541.2	23.1	9,718	10	58,069	5,807	1,749.8
	成長率	1.84%	2.99%	-1.64%	0.75%	2.72%	2.18%	0.48%	2.66%	-0.06%	-0.59%	-0.53%	2.44%
	第1季	26,059	255.8	22.7	1,069	228	125.9	5.4	2,268	10	57,532	5,790	409.9
	成長率	0.12%	1.14%	-2.27%	0.73%	1.92%	0.71%	-2.06%	0.94%	-0.96%	-1.30%	-0.34%	0.77%
	第2季	27,241	271.3	23.9	1,084	244	135.1	5.8	2,442	10	57,791	5,769	436.1
成長率	2.99%	0.82%	-1.77%	-2.32%	3.07%	-0.96%	-1.75%	1.42%	-1.61%	-3.94%	-2.37%	0.08%	
100年	第3季	26,968	278.1	24.0	1,120	252	138.9	5.9	2,510	10	57,414	5,770	447.0
	成長率	2.15%	1.79%	-2.62%	-0.71%	2.40%	2.25%	1.01%	3.38%	0.96%	-0.19%	-1.14%	1.68%
	第4季	28,203	285.1	24.4	1,098	248	141.3	5.9	2,498	10	59,505	5,896	456.9
成長率	2.06%	8.21%	0.07%	5.36%	3.44%	6.72%	4.71%	4.79%	1.31%	3.10%	1.76%	7.24%	
100年	第1季	29,438	280.7	25.1	1,039	242	136.1	5.8	2,419	10	58,663	5,862	447.7
	成長率	12.97%	9.72%	10.56%	-2.81%	5.94%	8.05%	7.16%	6.69%	0.71%	1.96%	1.25%	9.22%
	第2季	27,803	288.9	24.7	1,128	251	142.9	6.1	2,522	10	59,346	5,909	462.6
	成長率	2.06%	6.48%	3.17%	4.07%	2.99%	5.78%	5.28%	3.26%	0.26%	2.69%	2.43%	6.07%
	第3季	27,299	294.8	24.5	1,170	254	141.7	5.9	2,491	10	58,135	5,927	467.0
	成長率	1.23%	5.99%	2.18%	4.40%	0.68%	2.07%	-0.98%	-0.76%	-1.43%	1.26%	2.73%	4.47%
10007	8,883	96.5	8.0	1,177	87	48.4	2.1	846	10	57,736	5,963	155.0	
成長率	-3.12%	2.53%	-2.53%	5.42%	-1.29%	0.09%	-2.53%	-2.17%	-0.89%	1.28%	2.19%	1.42%	
10008	9,317	101.0	8.4	1,174	84	46.7	1.9	830	10	57,878	5,860	158.1	
成長率	4.98%	9.36%	6.06%	3.93%	0.68%	1.82%	-2.87%	0.01%	-0.66%	0.95%	1.62%	6.69%	
10009	9,100	97.3	8.1	1,158	83	46.6	1.9	815	10	58,818	5,959	153.9	
成長率	1.97%	6.13%	3.17%	3.85%	2.86%	4.48%	2.78%	-0.05%	-2.83%	1.50%	4.47%	5.43%	

備註： 1. 資料來源：門診、住診及藥局明細彙總檔。 資料日期：100年11月2日  
 2. 藥局申報之案件數以0計，金額列入計算。  
 3. 門診件數不包含「轉、代檢案件」，門住診案件於98年7月後排除「補報部分醫令或醫令差額案件」。  
 4. 醫療點數=申請點數+部分負擔。  
 5. 本總表醫療點數包含總額內及其他部門資料，"總額外代辦案件"之醫療申報資料已排除。

表20-2全民健康保險總額部門別醫療點數統計\_北區業務組\_總表

年	月	門診				住診							合計 醫療點數 (億)
		件數 (千)	申請點數 (億)	部分負擔 (億)	平均每件 醫療點數	件數 (千)	申請點數 (億)	部分負擔 (億)	日數 (千)	平均日數 (天)	平均每件 醫療點數	平均每日 (點)	
96年	01-12	44,418	388.0	34.9	952	417	206.3	9.5	4,157	9.97	51,784	5,192	638.7
	成長率	2.47%	4.58%	1.76%	1.82%	0.32%	1.94%	2.38%	2.38%	2.06%	1.64%	-0.41%	3.52%
97年	01-12	45,014	410.6	34.0	988	412	211.7	10.0	4,158	10.10	53,838	5,331	666.3
	成長率	1.34%	5.81%	-2.43%	3.74%	-1.19%	2.65%	4.61%	0.04%	1.24%	3.97%	2.69%	4.32%
98年	01-12	46,974	430.5	35.6	992	413	213.3	10.0	4,100	9.92	54,018	5,446	689.4
	成長率	4.35%	4.86%	4.51%	0.46%	0.38%	0.72%	0.45%	-1.40%	-1.77%	0.33%	2.15%	3.46%
99年	01-12	48,542	448.8	36.8	1000	421	211.8	9.8	4,163	9.89	52,600	5,321	707.1
	成長率	3.34%	4.24%	3.50%	0.82%	1.89%	-0.71%	-2.51%	1.55%	-0.33%	-2.62%	-2.30%	2.57%
	第1季	11,729	106.5	9.0	985	100	50.5	2.3	987	9.82	52,550	5,349	168.4
	成長率	1.92%	2.65%	7.53%	1.07%	2.49%	-1.72%	-5.99%	0.73%	-1.71%	-4.29%	-2.62%	1.42%
	第2季	12,323	112.7	9.5	991	108	53.6	2.5	1,057	9.80	52,043	5,309	178.3
	成長率	6.93%	3.98%	9.47%	-2.38%	5.53%	-0.88%	-0.08%	2.61%	-2.76%	-6.04%	-3.37%	2.68%
100年	第3季	11,958	113.6	9.1	1026	109	52.9	2.5	1,051	9.68	50,995	5,267	178.1
	成長率	3.44%	3.43%	-0.19%	-0.28%	2.17%	-0.17%	-1.42%	2.87%	0.68%	-2.35%	-3.01%	2.07%
	第4季	12,533	116.0	9.2	999	104	54.7	2.5	1,068	10.24	54,897	5,359	182.4
	成長率	1.22%	6.84%	-1.99%	4.86%	-2.43%	-0.11%	-2.70%	0.00%	2.50%	2.27%	-0.23%	4.06%
	第1季	13,332	114.7	9.8	934	104	53.1	2.4	1,042	9.99	53,219	5,325	180.1
	成長率	13.67%	7.70%	9.14%	-5.15%	3.77%	5.01%	6.97%	5.56%	1.72%	1.27%	-0.44%	6.96%
100年	第2季	12,511	118.5	9.6	1024	110	56.5	2.6	1,113	10.15	53,893	5,310	187.1
	成長率	1.53%	5.14%	1.26%	3.26%	1.68%	5.39%	3.20%	5.27%	3.53%	3.55%	0.02%	4.98%
	第3季	12,168	120.0	9.5	1065	109	54.5	2.5	1,057	9.70	52,294	5,392	186.5
	成長率	1.76%	5.62%	4.75%	3.73%	0.41%	3.04%	1.23%	0.57%	0.16%	2.55%	2.38%	4.75%
	10007	3,969	39.4	3.1	1072	37	18.2	0.9	359	9.60	51,085	5,322	61.6
	成長率	-1.23%	1.87%	1.36%	3.10%	-3.10%	-2.59%	-4.15%	-5.60%	-2.58%	0.45%	3.11%	0.39%
10008	4,158	41.2	3.3	1070	37	18.5	0.8	355	9.69	52,877	5,457	63.9	
	成長率	5.55%	8.77%	8.53%	3.03%	0.55%	4.07%	0.83%	1.31%	0.76%	3.35%	2.58%	7.24%
10009	4,040	39.4	3.1	1052	35	17.7	0.8	344	9.81	52,974	5,398	61.0	
	成長率	1.02%	6.30%	4.47%	5.10%	4.28%	8.38%	8.15%	7.06%	2.67%	3.92%	1.22%	6.83%

備註：

1. 資料來源：門診、住診及藥局明細彙總檔。
2. 藥局申報之案件數以0計，金額列入計算。
3. 門診件數不包含「轉、代檢案件」，門住診案件於98年7月後排除「補報部分醫令或醫令差額案件」。
4. 醫療點數=申請點數+部分負擔。
5. 本總表醫療點數包含總額內及其他部門資料，"總額外代辦案件"之醫療申報資料已排除。

資料日期：100年11月2日

表20-3全民健康保險總額部門別醫療點數統計\_中區業務組\_總表

年	月	門診				住診							合計 醫療點數 (億)
		件數 (千)	申請點數 (億)	部分負擔 (億)	平均每件 醫療點數	件數 (千)	申請點數 (億)	部分負擔 (億)	日數 (千)	平均日數 (天)	平均每件 醫療點數	平均每日 (點)	
96年	01-12	69,032	583.3	55.8	926	617	288.0	12.9	5,839	9.46	48758	5153	940.0
	成長率	2.18%	4.49%	1.06%	1.96%	3.79%	3.73%	4.24%	5.02%	1.19%	-0.03%	-1.21%	4.04%
97年	01-12	69,973	614.7	56.6	959	637	306.0	13.8	6,042	9.48	50,176	5,294	991.2
	成長率	1.36%	5.38%	1.37%	3.62%	3.30%	6.25%	7.46%	3.47%	0.17%	2.91%	2.74%	5.44%
98年	01-12	72,054	646.4	57.6	977	634	307.7	13.9	5,972	9.42	50,705	5,385	1,025.5
	成長率	2.97%	5.16%	1.69%	1.83%	-0.51%	0.56%	0.25%	-1.16%	-0.66%	1.05%	1.72%	3.47%
99年	01-12	73,450	670.9	57.3	991	632	314.8	14.0	6,067	9.59	52,007	5,420	1,057.1
	成長率	1.94%	3.80%	-0.39%	1.49%	-0.31%	2.31%	1.13%	1.60%	1.91%	2.57%	0.65%	3.08%
	第1季	17,751	159.3	13.7	975	152	74.5	3.3	1,432	9.44	51,310	5,434	250.9
	成長率	-1.68%	2.09%	-3.66%	3.34%	-1.70%	-0.44%	-3.72%	0.05%	1.77%	1.13%	-0.63%	0.92%
	第2季	18,267	167.2	14.3	994	161	79.9	3.6	1,550	9.64	51,928	5,385	265.0
	成長率	2.95%	2.98%	-0.81%	-0.27%	1.70%	2.62%	2.23%	2.80%	1.08%	0.89%	-0.19%	2.65%
100年	第3季	18,214	169.7	14.4	1011	163	80.1	3.7	1,553	9.50	51,289	5,396	267.9
	成長率	4.05%	3.30%	0.64%	-0.93%	0.66%	3.79%	4.27%	2.89%	2.22%	3.14%	0.90%	3.31%
	第4季	19,218	174.7	14.9	986	157	80.3	3.5	1,533	9.79	53,512	5,467	273.3
	成長率	2.49%	6.73%	2.22%	3.78%	-1.92%	3.16%	1.55%	0.59%	2.56%	5.11%	2.49%	5.34%
	第1季	20,244	171.9	15.3	924	160	78.7	3.5	1,488	9.32	51,484	5,522	269.3
	成長率	14.05%	7.88%	11.12%	-5.18%	5.25%	5.54%	7.23%	3.93%	-1.25%	0.34%	1.61%	7.35%
100年	第2季	18,574	174.7	14.7	1020	163	81.7	3.6	1,551	9.53	52,413	5,503	274.8
	成長率	1.68%	4.50%	2.55%	2.62%	1.30%	2.28%	1.45%	0.07%	-1.22%	0.93%	2.18%	3.69%
	第3季	18,213	177.2	14.6	1053	165	80.8	3.6	1,533	9.31	51,279	5,505	276.2
	成長率	-0.01%	4.39%	1.49%	4.17%	0.73%	0.87%	-2.94%	-1.29%	-2.00%	-0.02%	2.02%	3.08%
	10007	5,897	57.9	4.8	1062	56	27.5	1.2	523	9.30	51,109	5,496	91.4
	成長率	-2.50%	0.70%	-1.48%	3.11%	-2.29%	-3.95%	-5.14%	-6.97%	-4.79%	-1.76%	3.19%	-0.94%
100年	10008	6,221	60.7	5.0	1056	55	26.8	1.2	511	9.35	51,115	5,465	93.6
	成長率	2.07%	6.55%	3.48%	4.15%	-0.55%	0.39%	-5.93%	-0.88%	-0.33%	0.67%	1.00%	4.38%
	10009	6,095	58.6	4.8	1041	54	26.6	1.2	499	9.29	51,624	5,556	91.2
成長率	0.39%	5.99%	2.48%	5.30%	5.51%	6.96%	2.87%	4.99%	-0.49%	1.20%	1.70%	6.03%	

備註：

1. 資料來源：門診、住診及藥局明細彙總檔。
2. 藥局申報之案件數以0計，金額列入計算。
3. 門診件數不包含「轉、代檢案件」，門住診案件於98年7月後排除「補報部分醫令或醫令差額案件」。
4. 醫療點數=申請點數+部分負擔。
5. 本總表醫療點數包含總額內及其他部門資料，"總額外代辦案件"之醫療申報資料已排除。

資料日期：100年11月2日

表20-4全民健康保險總額部門別醫療點數統計\_南區業務組\_總表

年	月	門診				住診							合計 醫療點數 (億)
		件數 (千)	申請點數 (億)	部分負擔 (億)	平均每件 醫療點數	件數 (千)	申請點數 (億)	部分負擔 (億)	日數 (千)	平均日數 (天)	平均每件 醫療點數	平均每日 (點)	
96年	01-12	49,174	410.2	39.1	914	426	216.5	9.8	4,164	9.78	53180	5435	675.5
	成長率	1.11%	3.54%	0.19%	2.11%	3.53%	4.57%	3.66%	4.03%	0.49%	0.97%	0.48%	3.67%
97年	01-12	49,161	431.3	39.5	958	428	225.5	10.1	4,181	9.77	55,034	5,635	706.5
	成長率	-0.02%	5.16%	1.07%	4.83%	0.61%	4.16%	3.04%	0.41%	-0.19%	3.49%	3.68%	4.58%
98年	01-12	50,653	457.8	38.9	981	436	230.9	10.0	4,239	9.72	55,241	5,684	737.7
	成長率	3.03%	6.14%	-1.61%	2.39%	1.89%	2.42%	-0.93%	1.40%	-0.48%	0.38%	0.86%	4.42%
99年	01-12	51,278	471.2	40.3	997	451	235.5	10.4	4,377	9.71	54,529	5,618	757.4
	成長率	1.23%	2.91%	3.68%	1.72%	3.37%	1.98%	3.42%	3.23%	-0.14%	-1.29%	-1.16%	2.67%
	第1季	12,402	111.2	9.7	975	106	56.1	2.5	1,034	9.72	55,071	5,667	179.5
	成長率	-2.38%	0.76%	-2.12%	2.97%	1.57%	1.66%	-1.23%	2.13%	0.55%	-0.04%	-0.58%	0.85%
	第2季	12,798	117.4	10.1	996	113	58.3	2.6	1,097	9.69	53,757	5,547	188.3
成長率	2.94%	1.57%	0.64%	-1.40%	4.31%	0.43%	-2.00%	2.61%	-1.63%	-3.83%	-2.23%	1.11%	
100年	第3季	12,692	119.2	10.1	1019	117	59.7	2.7	1,117	9.56	53,366	5,581	191.6
	成長率	3.62%	1.80%	11.97%	-1.05%	2.99%	0.49%	12.92%	3.02%	0.03%	-1.96%	-1.99%	2.01%
	第4季	13,386	123.3	10.4	999	115	61.4	2.7	1,129	9.86	55,974	5,679	197.9
	成長率	0.89%	7.48%	5.02%	6.33%	4.56%	5.34%	4.80%	5.11%	0.53%	0.73%	0.20%	6.64%
	第1季	14,037	121.5	10.6	941	112	58.0	2.5	1,070	9.55	54,008	5,656	192.6
成長率	13.18%	9.21%	9.55%	-3.49%	5.31%	3.29%	3.08%	3.48%	-1.74%	-1.93%	-0.19%	7.30%	
100年	第2季	12,990	123.6	10.2	1030	116	60.4	2.7	1,120	9.66	54,342	5,626	196.8
	成長率	1.50%	5.27%	1.18%	3.39%	2.48%	3.63%	2.84%	2.15%	-0.33%	1.09%	1.42%	4.51%
	第3季	12,604	125.2	10.0	1073	116	59.0	2.6	1,082	9.32	53,073	5,692	196.9
	成長率	-0.69%	5.05%	-0.36%	5.36%	-0.67%	-1.12%	-3.28%	-3.15%	-2.49%	-0.55%	1.99%	2.73%
	10007	4,061	40.7	3.2	1081	40	20.3	0.9	364	9.18	53,450	5,824	65.1
成長率	-2.65%	1.91%	-3.28%	4.28%	-2.24%	-1.64%	-2.64%	-3.68%	-1.47%	0.57%	2.06%	0.45%	
10008	4,277	42.7	3.4	1078	39	19.4	0.8	361	9.31	52,104	5,599	66.3	
成長率	-1.08%	6.39%	-0.81%	6.98%	-0.50%	-2.90%	-6.54%	-5.14%	-4.66%	-2.57%	2.20%	2.95%	
10009	4,267	41.9	3.4	1061	38	19.4	0.8	358	9.49	53,673	5,653	65.5	
成長率	1.65%	6.88%	3.07%	4.85%	0.86%	1.29%	-0.62%	-0.48%	-1.33%	0.35%	1.70%	4.86%	

備註：

1. 資料來源：門診、住診及藥局明細彙總檔。
2. 藥局申報之案件數以0計，金額列入計算。
3. 門診件數不包含「轉、代檢案件」，門住診案件於98年7月後排除「補報部分醫令或醫令差額案件」。
4. 醫療點數=申請點數+部分負擔。
5. 本總表醫療點數包含總額內及其他部門資料，"總額外代辦案件"之醫療申報資料已排除。

資料日期：100年11月2日

表20-5全民健康保險總額部門別醫療點數統計\_高屏業務組\_總表

年	月	門診				住診							合計 醫療點數 (億)
		件數 (千)	申請點數 (億)	部分負擔 (億)	平均每件 醫療點數	件數 (千)	申請點數 (億)	部分負擔 (億)	日數 (千)	平均日數 (天)	平均每件 醫療點數	平均每日 (點)	
96年	01-12	55,738	465.9	40.8	909	510	245.0	10.7	4,811	9.43	50137	5317	762.4
	成長率	0.74%	3.07%	-1.76%	1.91%	-0.16%	2.73%	3.11%	1.43%	1.60%	2.91%	1.29%	2.69%
97年	01-12	55,934	487.2	40.3	943	501	255.2	11.2	4,807	9.59	53,130	5,543	794.0
	成長率	0.35%	4.58%	-1.09%	3.76%	-1.69%	4.15%	4.76%	-0.08%	1.64%	5.97%	4.26%	4.14%
98年	01-12	57,739	515.4	40.0	962	512	263.0	10.8	4,894	9.55	53,425	5,594	829.1
	成長率	3.23%	5.78%	-0.86%	1.98%	2.19%	3.03%	-3.59%	1.82%	-0.36%	0.55%	0.92%	4.43%
99年	01-12	58,154	526.9	41.5	978	520	265.9	11.5	4,999	9.61	53,345	5,550	845.9
	成長率	0.72%	2.24%	3.89%	1.63%	1.49%	1.12%	6.67%	2.15%	0.65%	-0.15%	-0.79%	2.02%
	第1季	14,093	125.4	10.0	961	122	63.1	2.7	1,177	9.68	54,117	5,593	201.2
	成長率	-1.94%	0.89%	-0.82%	2.76%	-0.93%	-0.07%	-1.72%	-0.24%	0.69%	0.80%	0.11%	0.47%
	第2季	14,458	131.2	10.4	979	131	67.0	2.9	1,262	9.65	53,426	5,539	211.5
	成長率	2.87%	1.78%	0.76%	-1.14%	2.79%	0.87%	0.84%	2.76%	-0.03%	-1.87%	-1.84%	1.43%
100年	第3季	14,439	132.8	10.4	992	135	67.1	3.0	1,282	9.49	51,843	5,465	213.2
	成長率	2.33%	1.30%	10.96%	-0.37%	1.60%	1.32%	19.96%	4.28%	2.63%	0.38%	-2.20%	1.96%
	第4季	15,164	137.5	10.7	978	132	68.7	3.0	1,278	9.65	54,091	5,605	219.9
	成長率	-0.25%	4.92%	5.27%	5.21%	2.39%	2.29%	9.27%	1.71%	-0.66%	0.17%	0.84%	4.16%
	第1季	15,754	135.4	11.0	929	132	66.4	2.9	1,242	9.42	52,550	5,576	215.6
	成長率	11.78%	7.99%	9.29%	-3.31%	8.36%	5.21%	5.47%	5.53%	-2.61%	-2.90%	-0.30%	7.15%
100年	第2季	14,569	138.1	10.5	1021	134	70.0	3.0	1,284	9.59	54,545	5,688	221.7
	成長率	0.77%	5.29%	1.22%	4.19%	2.30%	4.49%	3.40%	1.71%	-0.58%	2.09%	2.69%	4.81%
	第3季	14,425	139.3	10.5	1038	134	69.6	3.0	1,274	9.49	54,076	5,700	222.4
	成長率	-0.09%	4.91%	0.89%	4.72%	-0.61%	3.71%	2.83%	-0.59%	0.02%	4.31%	4.29%	4.31%
	10007	4,688	45.9	3.4	1052	46	24.1	1.1	432	9.46	55,119	5,824	74.4
	成長率	-2.15%	2.06%	-1.38%	4.04%	-2.01%	7.27%	4.03%	1.27%	3.35%	9.32%	5.78%	3.55%
100年	10008	4,913	47.8	3.6	1046	45	23.6	1.0	440	9.71	54,342	5,598	76.0
	成長率	-1.32%	6.04%	0.68%	7.06%	-0.20%	2.94%	1.58%	0.25%	0.46%	3.10%	2.63%	4.74%
	10009	4,824	45.7	3.4	1018	43	21.9	1.0	403	9.28	52,702	5,678	72.0
成長率	3.32%	6.70%	3.52%	3.06%	0.48%	0.85%	2.84%	-3.38%	-3.84%	0.45%	4.46%	4.65%	

備註：

1. 資料來源：門診、住診及藥局明細彙總檔。
2. 藥局申報之案件數以0計，金額列入計算。
3. 門診件數不包含「轉、代檢案件」，門住診案件於98年7月後排除「補報部分醫令或醫令差額案件」。
4. 醫療點數=申請點數+部分負擔。
5. 本總表醫療點數包含總額內及其他部門資料，"總額外代辦案件"之醫療申報資料已排除。

資料日期：100年11月2日

表20-6全民健康保險總額部門別醫療點數統計\_東區業務組\_總表

年	月	門診				住診							合計
		件數 (千)	申請點數 (億)	部分負擔 (億)	平均每件 醫療點數	件數 (千)	申請點數 (億)	部分負擔 (億)	日數 (千)	平均日數 (天)	平均每件 醫療點數	平均每日 (點)	醫療點數 (億)
96年	01-12	7,432	70.5	5.9	1029	99	50.9	1.9	1,458	14.66	53076	3620	129.3
	成長率	-1.96%	0.67%	-1.12%	2.54%	0.23%	0.68%	-0.23%	-0.56%	-0.79%	0.42%	1.22%	0.58%
97年	01-12	7,478	73.2	5.9	1057	99	51.6	1.9	1,473	14.84	53,898	3,631	132.5
	成長率	0.61%	3.73%	-1.02%	2.73%	-0.24%	1.27%	2.40%	0.98%	1.22%	1.55%	0.33%	2.52%
98年	01-12	7,746	78.2	6.0	1087	103	54.0	2.0	1,515	14.78	54,564	3,691	140.2
	成長率	3.59%	6.89%	2.18%	2.85%	3.33%	4.64%	3.81%	2.91%	-0.41%	1.24%	1.65%	5.76%
99年	01-12	7,804	79.9	5.8	1098	105	55.8	2.0	1,563	14.84	54,817	3,695	143.4
	成長率	0.75%	2.10%	-3.45%	0.95%	2.74%	3.31%	0.65%	3.13%	0.38%	0.46%	0.09%	2.31%
	第1季	1,862	18.8	1.4	1082	25	13.1	0.5	375	14.92	53,767	3,604	33.7
	成長率	-3.01%	0.16%	-7.13%	2.72%	4.40%	1.41%	3.54%	3.48%	-0.88%	-2.79%	-1.93%	0.36%
	第2季	2,011	20.1	1.5	1071	27	14.1	0.5	396	14.88	54,986	3,696	36.2
	成長率	3.62%	0.67%	-2.09%	-3.03%	2.98%	4.02%	0.79%	4.23%	1.21%	0.90%	-0.30%	1.83%
100年	第3季	1,926	20.2	1.4	1123	27	14.2	0.5	397	14.67	54,124	3,691	36.3
	成長率	1.78%	0.78%	-3.29%	-1.25%	1.02%	1.43%	-0.40%	2.85%	1.81%	0.34%	-1.45%	0.85%
	第4季	2,005	20.8	1.5	1114	26	14.4	0.5	394	14.89	56,356	3,784	37.2
	成長率	0.61%	6.78%	-1.35%	5.55%	2.75%	6.34%	-1.00%	2.00%	-0.73%	3.24%	4.00%	6.15%
	第1季	2,065	20.5	1.5	1065	26	13.5	0.5	377	14.50	53,806	3,712	36.0
	成長率	10.90%	9.17%	9.59%	-1.54%	3.48%	3.68%	0.21%	0.55%	-2.84%	0.07%	3.00%	6.93%
100年	第2季	1,964	20.9	1.5	1140	27	14.5	0.5	400	15.05	56,314	3,742	37.4
	成長率	-2.36%	4.27%	-1.62%	6.37%	0.06%	2.56%	-0.05%	1.20%	1.14%	2.42%	1.26%	3.30%
	第3季	1,882	20.9	1.4	1186	27	13.8	0.5	390	14.66	53,830	3,673	36.7
	成長率	-2.28%	3.61%	-2.15%	5.63%	-1.72%	-2.27%	-1.67%	-1.78%	-0.07%	-0.54%	-0.48%	1.01%
	10007	612	6.9	0.5	1196	9	4.8	0.2	131	14.48	54,816	3,785	12.3
	成長率	-4.76%	1.66%	-5.21%	6.25%	-2.69%	-1.12%	3.95%	-1.32%	1.41%	1.79%	0.37%	0.32%
10008	637	7.1	0.5	1189	9	4.7	0.2	134	14.74	53,315	3,616	12.4	
成長率	-0.93%	4.66%	-0.71%	5.28%	-0.04%	-1.55%	-6.39%	-1.30%	-1.25%	-1.68%	-0.44%	1.87%	
10009	633	7.0	0.5	1174	9	4.4	0.2	126	14.75	53,336	3,617	12.0	
成長率	-1.16%	4.50%	-0.47%	5.40%	-2.44%	-4.24%	-2.43%	-2.77%	-0.34%	-1.78%	-1.44%	0.84%	

備註：

1. 資料來源：門診、住診及藥局明細彙總檔。
2. 藥局申報之案件數以0計，金額列入計算。
3. 門診件數不包含「轉、代檢案件」，門住診案件於98年7月後排除「補報部分醫令或醫令差額案件」。
4. 醫療點數=申請點數+部分負擔。
5. 本總表醫療點數包含總額內及其他部門資料，"總額外代辦案件"之醫療申報資料已排除。

資料日期：100年11月2日

表21全民健康保險西醫門診醫療申報點數統計

年	月	西醫(含慢性病)				西醫慢性病				西醫慢性病占西醫比率	
		件數(千)	申請點數(億)	部分負擔(億)	平均每件醫療點數	件數(千)	申請點數(億)	部分負擔(億)	平均每件醫療點數	件數	醫療點數
96年	01-12月	261,466	2044.4	227.7	868.98	62,514	881.2	86.3	1547.71	23.91%	42.58%
	成長率	0.86%	3.50%	0.45%	2.31%	3.73%	3.66%	-2.18%	-0.59%		
97年	01-12月	262,207	2,170.0	226.1	914	64,475	954.3	84.8	1,612	24.59%	43.37%
	成長率	0.28%	6.15%	-0.71%	5.16%	3.14%	8.29%	-1.73%	4.13%		
98年	01-12月	271,279	2,306.9	229.9	935	64,320	989.4	79.0	1,661	23.71%	42.11%
	成長率	3.46%	6.31%	1.71%	2.33%	-0.24%	3.68%	-6.90%	3.07%		
99年	01-12月	278,741	2,399.0	234.0	945	65,913	993.2	77.7	1,625	23.65%	40.67%
	成長率	2.75%	3.99%	1.77%	1.01%	2.48%	0.38%	-1.55%	-2.19%		
	第1季	67,346	563.1	56.2	920	15,875	234.2	18.9	1,594	23.57%	40.87%
	成長率	-1.01%	1.04%	-1.11%	1.87%	0.87%	-4.35%	-5.78%	-5.28%		
	第2季	70,028	599.5	59.2	941	16,433	246.0	19.7	1,617	23.47%	40.34%
成長率	5.80%	2.94%	2.32%	-2.76%	2.16%	-2.95%	-3.13%	-5.02%			
100年	第3季	68,595	607.3	58.5	971	16,495	251.0	19.3	1,639	24.05%	40.60%
	成長率	4.56%	2.93%	3.50%	-1.51%	2.37%	-2.44%	-0.49%	-4.57%		
	第4季	72,772	629.1	60.1	947	17,110	261.9	19.9	1,647	23.51%	40.88%
	成長率	1.84%	8.98%	2.37%	6.41%	4.43%	12.04%	3.45%	6.67%		
	第1季	78,372	627.8	63.1	882	16,553	258.9	19.3	1,681	21.12%	40.27%
成長率	16.37%	11.50%	12.23%	-4.13%	4.27%	10.53%	2.39%	5.43%			
100年	第2季	70,948	638.3	60.3	985	17,028	268.8	20.0	1,696	24.00%	41.34%
	成長率	1.31%	6.47%	1.93%	4.69%	3.62%	9.26%	1.46%	4.89%		
	第3季	68,412	642.9	59.3	1,026	17,266	274.9	19.9	1,708	25.24%	41.99%
	成長率	-0.27%	5.85%	1.33%	5.74%	4.68%	9.53%	2.90%	4.18%		
	10007	22,116	210.0	19.3	1,037	5,606	89.5	6.5	1,712	25.35%	41.86%
成長率	-3.21%	2.42%	-2.25%	5.39%	0.73%	5.90%	-2.21%	4.55%			
100年	10008	23,238	219.5	20.3	1,032	5,907	94.4	6.8	1,713	25.42%	42.21%
	成長率	1.56%	8.15%	3.51%	6.08%	7.63%	12.91%	6.43%	4.47%		
	10009	23,058	213.4	19.7	1,011	5,753	91.0	6.6	1,697	24.95%	41.88%
成長率	0.85%	7.05%	2.80%	5.78%	5.73%	9.82%	4.65%	3.52%			

備註:

資料日期: 100年11月2日

1. 資料來源: 門診及藥局明細彙總檔。
2. 成長率係與前1年同期比較。
3. 醫療點數=申請點數+部分負擔, 並含交付機構點數。
4. 件數不包含「轉、代檢案件」、「補報部分醫令或醫令差額案件」及交付機構件數。
5. 本表包含醫院部門總額及西醫基層總額, 不包含洗腎、總額外代辦案件及其他部門案件。
6. 慢性病包括案件類別(代碼)為慢性病(04)、結核病(06)、及慢性病連續處方箋(08)。



表22-1全民健康保險醫院總額層級別醫療申報點數統計表\_醫學中心

年	月	門診				住診							合計
		件數 (千)	申請點數 (億)	部分負擔 (億)	平均每件 (點)	件數 (千)	申請點數 (億)	部分負擔 (億)	日數 (千)	平均日數 (天)	平均每件 (點)	平均每日 (點)	醫療點數 (億)
96年	01-12	27,645	540.1	55.1	2153	950	635.4	28.0	8,393	8.83	69810	7904	1258.7
	成長率	3.51%	7.12%	1.88%	3.00%	0.84%	1.59%	3.90%	1.21%	0.37%	0.83%	0.47%	3.96%
97年	01-12	27,984	587.9	53.6	2,292	972	663.6	29.0	8,462	8.70	71,228	8,184	1,334.0
	成長率	1.23%	8.84%	-2.75%	6.46%	2.32%	4.44%	3.46%	0.82%	-1.46%	2.03%	3.54%	5.99%
98年	01-12	28,849	628.0	54.4	2,365	994	682.0	29.1	8,524	8.58	71,554	8,342	1,393.5
	成長率	3.09%	6.82%	1.53%	3.19%	2.21%	2.77%	0.45%	0.73%	-1.45%	0.46%	1.93%	4.46%
99年	01-12	29,702	658.3	55.2	2,402	1,014	689.7	29.1	8,735	8.61	70,863	8,229	1,432.2
	成長率	2.95%	4.83%	1.47%	1.56%	2.06%	1.13%	-0.24%	2.47%	0.40%	-0.96%	-1.36%	2.78%
	第一季	7,090	153.4	13.2	2,351	238	162.7	6.8	2,051	8.60	71,091	8,267	336.2
	成長率	4.77%	2.23%	3.84%	-2.31%	1.03%	0.11%	-3.27%	1.12%	0.08%	-1.05%	-1.13%	1.14%
	第二季	7,504	163.2	14.1	2,363	255	173.3	7.3	2,219	8.71	70,892	8,141	358.0
成長率	3.32%	2.22%	2.33%	-1.06%	2.60%	-0.66%	-2.57%	2.34%	-0.25%	-3.25%	-3.01%	0.71%	
100年	第三季	7,531	168.3	13.9	2,420	262	174.9	7.5	2,224	8.49	69,628	8,201	364.7
	成長率	0.71%	2.85%	-0.41%	1.87%	1.74%	0.92%	3.48%	2.88%	1.12%	-0.71%	-1.81%	1.80%
100年	第四季	7,577	173.3	13.9	2,470	259	178.7	7.5	2,241	8.65	71,875	8,308	373.3
	成長率	3.20%	12.14%	0.34%	7.72%	2.80%	4.12%	1.37%	3.46%	0.64%	1.17%	0.53%	7.48%
	第一季	7,372	170.7	13.8	2,503	249	169.6	7.1	2,131	8.55	70,881	8,293	361.2
	成長率	3.98%	11.26%	4.13%	6.46%	4.54%	4.24%	4.06%	3.90%	-0.61%	-0.30%	0.31%	7.43%
	第二季	7,653	178.6	14.2	2,519	261	179.6	7.5	2,248	8.63	71,808	8,322	379.9
	成長率	1.99%	9.47%	0.13%	6.60%	2.25%	3.65%	1.86%	1.32%	-0.92%	1.29%	2.23%	6.12%
100年	第三季	7,846	183.5	14.4	2,522	266	178.5	7.4	2,209	8.30	69,866	8,419	383.9
	成長率	4.19%	9.03%	3.15%	4.21%	1.62%	2.09%	-0.93%	-0.67%	-2.25%	0.34%	2.66%	5.27%
	10007	2,551	59.9	4.7	2,533	91	60.9	2.6	747	8.19	69,554	8,496	128.1
	成長率	-0.69%	5.19%	-1.60%	5.39%	-0.36%	0.50%	-3.00%	-1.16%	-0.81%	0.71%	1.54%	2.48%
100年	10008	2,735	63.5	5.0	2,504	89	60.2	2.5	759	8.53	70,414	8,252	131.1
	成長率	8.46%	12.90%	6.90%	3.67%	2.39%	3.36%	-1.44%	1.72%	-0.66%	0.75%	1.41%	7.81%
100年	10009	2,560	60.1	4.6	2,531	86	57.5	2.4	703	8.17	69,631	8,518	124.6
	成長率	4.92%	9.04%	4.34%	3.59%	2.98%	2.49%	1.99%	-2.63%	-5.45%	-0.49%	5.24%	5.61%

備註： 1. 資料來源：門診、住診及藥局明細彙總檔。  
 2. 院所層級以最新分析月份之層級為分類依據。  
 3. 藥局申報之案件數以0計，點數列入計算。  
 4. 門診件數不包含「轉、代檢案件」，門住診案件於98年7月後排除「補報部分醫令或醫令差額案件」。  
 5. 醫療點數=申請點數+部分負擔。  
 6. 本表(醫院部門總額)不包含洗腎、總額外代辦案件及其他部門案件。

資料日期：100年11月2日

表22-2全民健康保險醫院總額層級別醫療申報點數統計表\_區域醫院

年	月	門診				住診							合計
		件數 (千)	申請點數 (億)	部分負擔 (億)	平均每件 (點)	件數 (千)	申請點數 (億)	部分負擔 (億)	日數 (千)	平均日數 (天)	平均每件 (點)	平均每日 (點)	醫療點數 (億)
96年	01-12	34,651	493.4	58.9	1594	1,293	575.1	29.0	11,949	9.24	46727	5056	1156.4
	成長率	5.53%	8.19%	2.74%	1.94%	4.29%	5.50%	5.80%	4.41%	0.11%	1.17%	1.06%	6.49%
97年	01-12	36,290	542.6	60.6	1,662	1,320	606.2	30.7	12,249	9.28	48,261	5,200	1,240.1
	成長率	4.73%	9.97%	2.91%	4.29%	2.07%	5.41%	5.54%	2.51%	0.43%	3.28%	2.84%	7.24%
98年	01-12	38,348	587.7	62.6	1,696	1,371	628.8	31.1	12,427	9.06	48,122	5,311	1,310.2
	成長率	5.67%	8.30%	3.27%	2.01%	3.92%	3.72%	1.60%	1.45%	-2.37%	-0.29%	2.13%	5.65%
99年	01-12	39,476	620.9	63.4	1,734	1,418	646.1	32.2	12,759	8.99	47,821	5,317	1,362.7
	成長率	2.94%	5.65%	1.39%	2.23%	3.44%	2.76%	3.49%	2.67%	-0.74%	-0.63%	0.12%	4.01%
	第一季	9,325	143.4	15.1	1,700	332	150.5	7.5	2,953	8.90	47,626	5,352	316.5
	成長率	3.68%	3.23%	0.87%	-0.66%	1.70%	0.19%	-1.78%	0.16%	-1.51%	-1.57%	-0.06%	1.53%
	第二季	9,979	155.1	16.1	1,716	359	162.3	8.2	3,217	8.96	47,446	5,298	341.7
	成長率	3.99%	3.32%	1.17%	-0.85%	5.04%	1.59%	1.94%	2.07%	-2.83%	-3.27%	-0.45%	2.35%
100年	第三季	10,114	160.1	16.2	1,744	370	165.1	8.3	3,307	8.95	46,914	5,244	349.8
	成長率	2.02%	3.78%	2.02%	1.56%	3.61%	3.46%	7.79%	4.86%	1.21%	0.05%	-1.14%	3.64%
	第四季	10,059	162.3	16.0	1,773	358	168.2	8.3	3,282	9.17	49,315	5,377	354.8
	成長率	2.17%	12.41%	1.48%	8.97%	3.32%	5.64%	5.97%	3.43%	0.11%	2.26%	2.15%	8.44%
	第一季	9,960	159.4	16.4	1,765	358	162.9	8.1	3,181	8.89	47,795	5,375	346.8
	成長率	6.82%	11.20%	8.48%	3.86%	7.82%	8.20%	8.18%	7.72%	-0.09%	0.35%	0.44%	9.57%
100年	第二季	10,248	167.4	16.6	1,796	369	170.2	8.6	3,345	9.06	48,445	5,345	362.8
	成長率	2.69%	7.91%	3.35%	4.66%	2.74%	4.89%	4.96%	3.96%	1.19%	2.10%	0.90%	6.19%
	第三季	10,352	171.3	16.6	1,815	368	166.3	8.2	3,262	8.87	47,433	5,349	362.4
	成長率	2.35%	6.98%	2.47%	4.11%	-0.47%	0.71%	-0.80%	-1.35%	-0.89%	1.10%	2.01%	3.62%
	10007	3,397	56.1	5.5	1,812	126	56.7	2.9	1,108	8.77	47,171	5,376	121.1
	成長率	-1.42%	2.69%	-1.66%	3.76%	-2.66%	-1.95%	-1.64%	-4.80%	-2.20%	0.75%	3.02%	0.17%
10008	3,539	58.7	5.7	1,819	123	54.9	2.7	1,085	8.85	46,932	5,304	121.9	
	成長率	4.32%	9.03%	4.16%	4.09%	-0.86%	-0.80%	-3.88%	-2.14%	-1.29%	-0.09%	1.22%	3.87%
10009	3,416	56.5	5.5	1,815	119	54.7	2.7	1,070	8.98	48,226	5,368	119.4	
	成長率	4.29%	9.38%	5.12%	4.50%	2.41%	5.25%	3.47%	3.38%	0.95%	2.70%	1.73%	7.12%

備註： 1. 資料來源：門診、住診及藥局明細彙總檔。 資料日期：100年11月2日

2. 院所層級以最新分析月份之層級為分類依據。

3. 藥局申報之案件數以0計，點數列入計算。

4. 門診件數不包含「轉、代檢案件」，門住診案件於98年7月後排除「補報部分醫令或醫令差額案件」。

5. 醫療點數=申請點數+部分負擔。

6. 本表(醫院部門總額)不包含洗腎、總額外代辦案件及其他部門案件。

表22-3全民健康保險醫院總額層級別醫療申報點數統計表\_地區醫院

年	月	門診				住診							合計 醫療點數 (億)
		件數 (千)	申請點數 (億)	部分負擔 (億)	平均每件 (點)	件數 (千)	申請點數 (億)	部分負擔 (億)	日數 (千)	平均日數 (天)	平均每件 (點)	平均每日 (點)	
96年	01-12	26,468	248.8	25.0	1035	631	263.2	9.2	8,897	14.10	43172	3062	546.3
	成長率	-1.32%	1.51%	-3.87%	2.35%	-0.82%	1.38%	0.87%	2.08%	2.92%	2.20%	-0.71%	1.18%
97年	01-12	26,238	258.0	23.8	1074	617	262.9	9.4	8,897	14.43	44,148	3,060	554.0
	成長率	-0.87%	3.67%	-4.74%	3.81%	-2.28%	-0.13%	1.50%	0.00%	2.33%	2.26%	-0.07%	1.42%
98年	01-12	26,719	272.4	23.3	1107	618	269.2	9.3	8,977	14.54	45,103	3,102	574.2
	成長率	1.84%	5.58%	-2.19%	3.03%	0.14%	2.40%	-0.32%	0.90%	0.76%	2.16%	1.39%	3.64%
99年	01-12	27,001	279.7	22.9	1,121	615	273.1	9.4	9,159	14.88	45,910	3,085	585.1
	成長率	1.05%	2.70%	-1.86%	1.27%	-0.35%	1.45%	0.89%	2.03%	2.38%	1.79%	-0.58%	1.90%
	第一季	6,449	65.8	5.5	1105	149	65.9	2.2	2,209	14.78	45,557	3,083	139.4
	成長率	0.35%	1.33%	-5.04%	0.45%	-0.71%	0.86%	-3.39%	1.50%	2.22%	1.43%	-0.77%	0.76%
	第二季	6,811	70.3	5.8	1,118	156	68.6	2.4	2,310	14.77	45,370	3,072	147.1
	成長率	1.60%	1.10%	-3.78%	-0.88%	2.02%	1.29%	-0.57%	3.15%	1.11%	-0.78%	-1.87%	0.96%
100年	第三季	6,885	71.6	5.8	1,124	158	68.9	2.4	2,322	14.65	44,994	3,070	148.7
	成長率	1.79%	1.01%	1.01%	-0.76%	0.18%	1.33%	5.16%	1.99%	1.81%	1.28%	-0.52%	1.23%
	第四季	6,856	72.0	5.8	1135	151	69.8	2.4	2,318	15.35	47,780	3,113	150.0
	成長率	0.44%	7.46%	0.45%	6.44%	-2.87%	2.31%	2.46%	1.46%	4.46%	5.34%	0.84%	4.65%
	第一季	6,839	71.3	5.7	1,127	154	68.9	2.3	2,268	14.72	46,262	3,142	148.3
	成長率	6.06%	8.42%	4.56%	1.95%	3.07%	4.65%	5.07%	2.69%	-0.38%	1.55%	1.93%	6.44%
100年	第二季	6,942	75.3	5.8	1,168	155	71.6	2.5	2,336	15.05	47,734	3,173	155.2
	成長率	1.92%	7.02%	0.63%	4.52%	-0.75%	4.48%	2.96%	1.11%	1.87%	5.21%	3.28%	5.52%
	第三季	6,900	76.0	5.8	1,185	154	70.0	2.4	2,294	14.86	46,910	3,156	154.2
	成長率	0.22%	6.21%	-0.98%	5.44%	-2.59%	1.63%	-0.49%	-1.20%	1.43%	4.26%	2.79%	3.70%
	10007	2,265	25.0	1.9	1,187	52	24.1	0.8	778	14.87	47,629	3,203	51.8
	成長率	-2.42%	2.80%	-3.91%	4.84%	-5.46%	0.83%	-0.84%	-3.30%	2.29%	6.60%	4.22%	1.56%
100年	10008	2,350	26.0	2.0	1,188	52	23.1	0.8	766	14.85	46,298	3,118	51.8
	成長率	1.73%	8.20%	0.75%	5.81%	-3.04%	-0.07%	-3.81%	-1.31%	1.79%	2.93%	1.12%	3.88%
	10009	2,284	25.1	1.9	1,181	50	22.8	0.8	750	14.87	46,789	3,146	50.6
成長率	1.38%	7.72%	0.29%	5.70%	1.08%	4.30%	3.50%	1.20%	0.12%	3.16%	3.03%	5.79%	

備註： 1. 資料來源：門診、住診及藥局明細彙總檔。  
 2. 院所層級以最新分析月份之層級為分類依據。  
 3. 藥局申報之案件數以0計，點數列入計算。  
 4. 門診件數不包含「轉、代檢案件」，門住診案件於98年7月後排除「補報部分醫令或醫令差額案件」。  
 5. 醫療點數=申請點數+部分負擔。  
 6. 本表(醫院部門總額)不包含洗腎、總額外代辦案件及其他部門案件。

資料日期：100年11月2日

表22-4 全民健康保險醫院總額層級別家數統計

層級 年月	醫學中心	區域醫院	地區醫院
84年底	13	48	568
85年底	13	52	544
86年底	14	56	534
87年底	17	61	511
88年底	18	63	503
89年底	22	71	484
90年底	23	74	468
91年底	23	80	450
92年底	23	80	437
93年底	24	80	427
94年底	21	73	417
95年底	24	70	414
96年底	23	72	397
97年底	23	77	383
98年底	23	78	385
99年9月	23	81	378
100年7月	22	84	375
100年8月	22	84	374
100年9月	22	84	374
較去年同期增減	-1	3	-4
成長率	-4.3%	3.7%	-1.1%

說明：

1. 醫學中心-1：原中山醫學大學附設復健醫院由澄清復健醫院經營，改為地區醫院。
2. 區域醫院+3：原地區醫院(雙和醫院、大同醫院、輔英附設醫院)評鑑升級。
3. 地區醫院-4：增加3家(中正骨科醫院、新安醫院、澄清復健)；  
減少7家(評鑑升級3家-雙和、大同、輔英；轉型為診所1家-優生美地醫院；  
停歇業3家：中壢敏盛、銘生及吉田醫院)

表23全民健康保險醫院總額層級別醫療申報點數占率統計表

		合計		醫學中心			區域醫院			地區醫院		
		門診	住診	門診	住診	合計	門診	住診	合計	門診	住診	合計
年	月	佔率 (%)	佔率 (%)	佔率 (%)	佔率 (%)	佔率 (%)	佔率 (%)	佔率 (%)	佔率 (%)	佔率 (%)	佔率 (%)	佔率 (%)
96年	01-12	48.00%	52.00%	41.88%	43.08%	42.50%	38.86%	39.23%	39.05%	19.27%	17.69%	18.45%
97年	01-12	48.80%	51.20%	42.02%	43.24%	42.65%	39.52%	39.76%	39.64%	18.46%	17.00%	17.71%
98年	01-12	49.68%	50.32%	41.91%	43.11%	42.51%	39.94%	40.01%	39.97%	18.16%	16.88%	17.52%
99年	01-12	50.31%	49.69%	41.96%	42.79%	42.37%	40.25%	40.39%	40.32%	17.79%	16.82%	17.31%
	第一季	50.05%	49.95%	42.04%	42.85%	42.45%	39.98%	39.94%	39.96%	17.98%	17.21%	17.59%
	第二季	50.15%	49.85%	41.76%	42.80%	42.28%	40.31%	40.39%	40.35%	17.92%	16.81%	17.37%
	第三季	50.52%	49.48%	41.80%	42.70%	42.25%	40.45%	40.60%	40.52%	17.75%	16.69%	17.23%
100年	第四季	50.48%	49.52%	42.23%	42.82%	42.52%	40.22%	40.58%	40.40%	17.55%	16.60%	17.08%
	第一季	51.08%	48.92%	42.18%	42.18%	42.18%	40.20%	40.81%	40.50%	17.62%	17.01%	17.32%
	第二季	51.00%	49.00%	42.11%	42.52%	42.31%	40.18%	40.64%	40.41%	17.71%	16.84%	17.28%
	第三季	51.93%	48.07%	42.32%	42.96%	42.63%	40.19%	40.31%	40.25%	17.49%	16.73%	17.12%
	10007	50.85%	49.15%	42.22%	42.91%	42.56%	40.21%	40.25%	40.23%	17.57%	16.84%	17.21%
	10008	52.75%	47.25%	42.60%	43.47%	43.01%	40.04%	39.95%	40.00%	17.36%	16.58%	16.99%
10009	52.18%	47.82%	42.13%	42.49%	42.30%	40.33%	40.75%	40.53%	17.54%	16.76%	17.17%	

備註： 1. 資料來源：門診、住診及藥局明細彙總檔。  
 2. 院所層級以最新分析月份之層級為分類依據。  
 3. 藥局申報之案件數以0計，點數列入計算。  
 4. 門診件數不包含「轉、代檢案件」，門住診案件於98年7月後排除「補報部分醫令或醫令差額案件」。  
 5. 醫療點數=申請點數+部分負擔。  
 6. 本表(醫院部門總額)不包含洗腎、總額外代辦案件及其他部門案件。

資料日期：100年11月2日