

圖1：全民健保申請費用趨勢圖

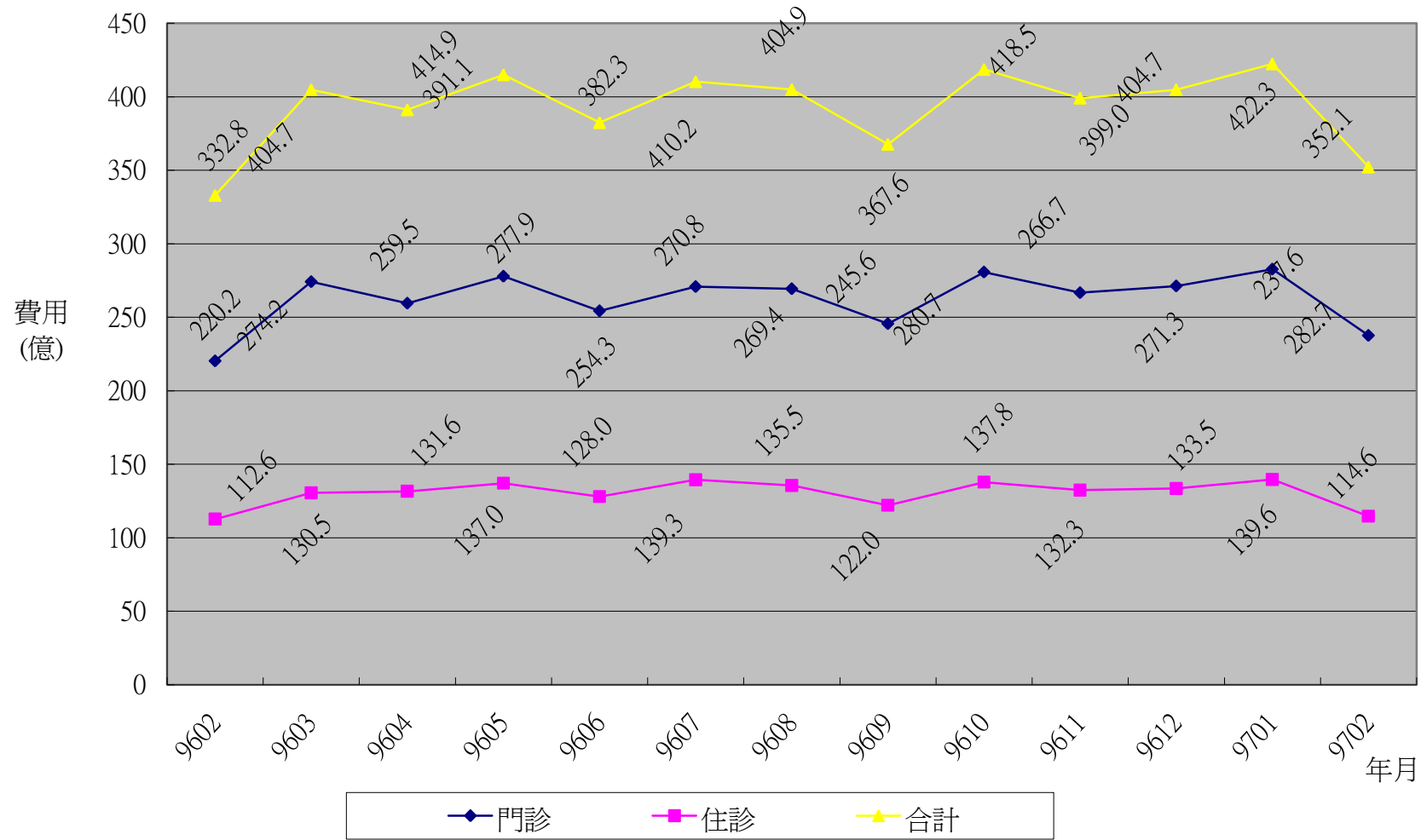


圖2：門住診費用成長率統計圖

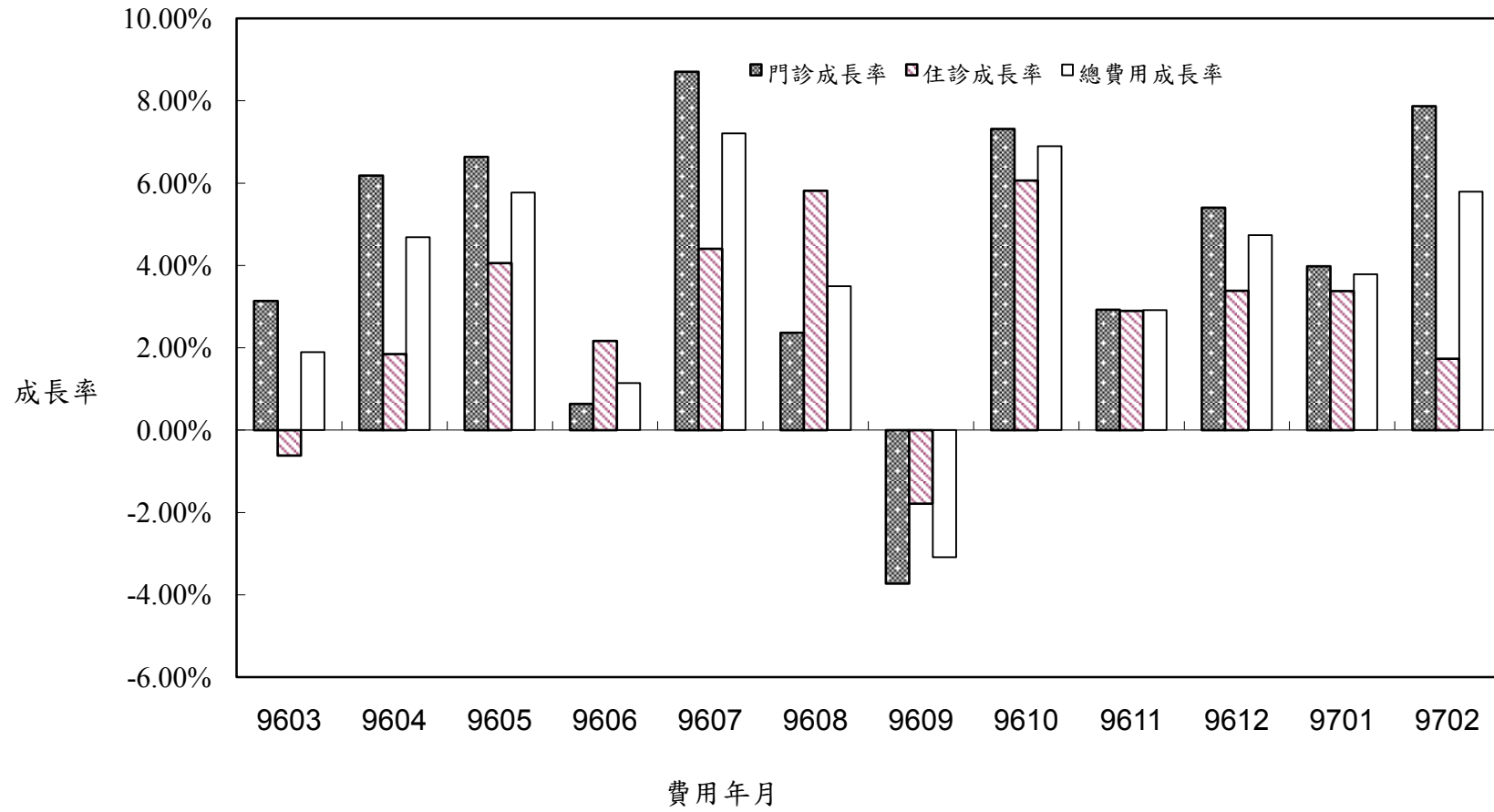
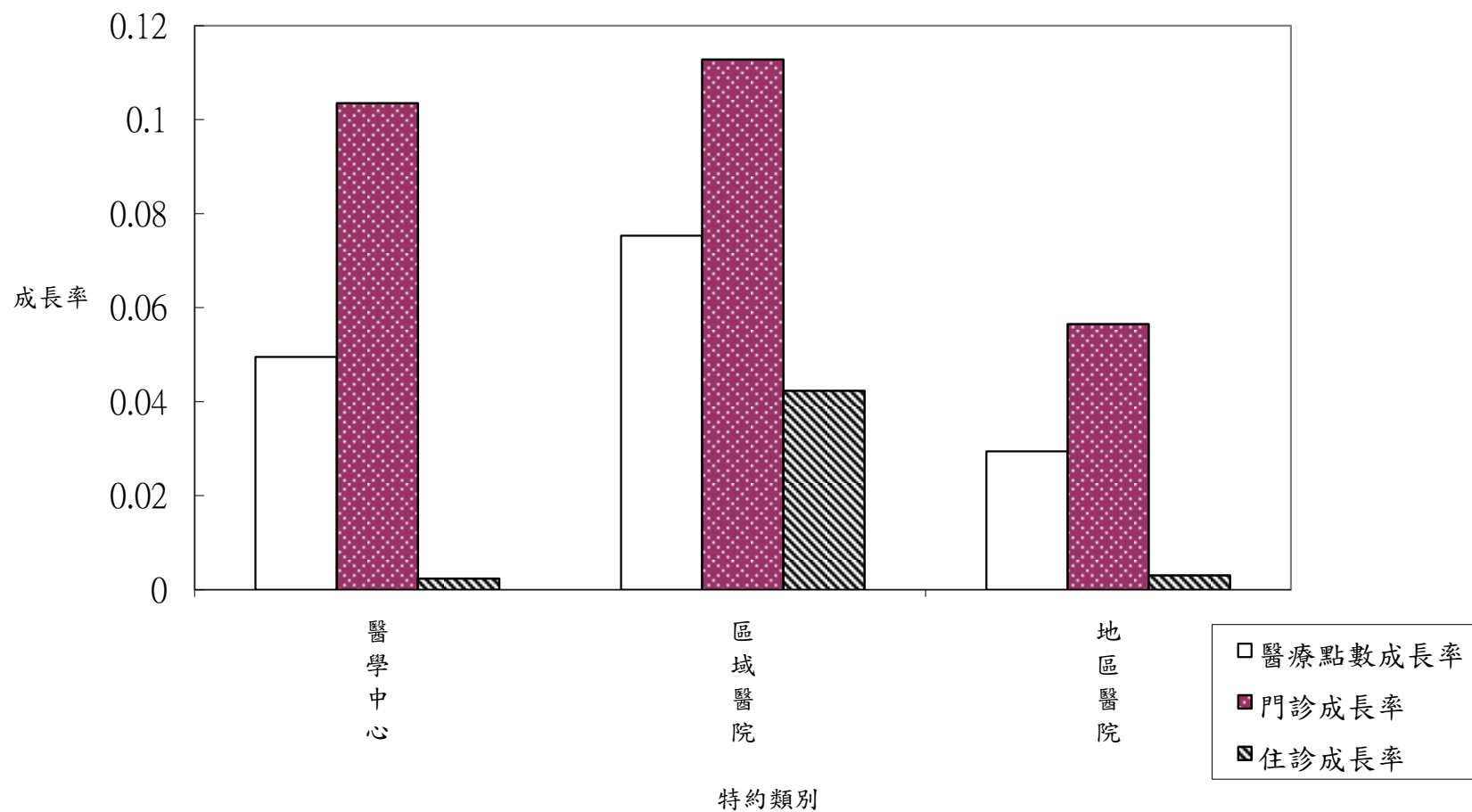


圖3：全民健保97年2月醫院總額層級別醫療申報點數成長情形



費用年月	門診點數	住院點數	合計
200301	227.08	110.21	337.28
200302	190.51	85.01	275.52
200303	225.55	109.52	335.07
200304	216.43	108.70	325.13
200305	198.12	88.44	286.56
200306	179.78	79.53	259.31
200307	211.88	103.12	315.01
200308	209.84	104.19	314.03
200309	224.72	108.27	332.98
200310	240.30	115.32	355.62
200311	222.91	110.74	333.66
200312	251.52	116.70	368.22
200401	216.32	109.12	325.44
200402	225.21	110.72	335.93
200403	253.59	123.10	376.70
200404	245.55	123.62	369.18
200405	241.18	122.90	364.08
200406	237.67	120.81	358.48
200407	246.42	130.70	377.12
200408	242.51	129.32	371.84
200409	242.07	121.06	363.14
200410	252.41	129.44	381.85
200411	251.88	125.35	377.24
200412	257.63	129.46	387.09
200501	256.34	128.28	384.62
200502	206.83	107.45	314.28
200503	272.64	133.08	405.72
200504	255.34	132.73	388.07
200505	257.57	131.88	389.44
200506	248.43	127.37	375.80
200507	245.64	133.63	379.28
200508	253.35	130.75	384.11
200509	243.11	123.65	366.76
200510	249.55	127.30	376.85
200511	250.74	125.61	376.35
200512	254.62	128.59	383.21
200601	242.88	129.47	372.35
200602	226.49	106.03	332.52
200603	265.83	131.31	397.14
200604	244.42	129.17	373.59
200605	260.59	131.70	392.29
200606	252.73	125.26	377.99
200607	249.13	133.46	382.59

200608	263.14	128.07	391.22
200609	255.09	124.22	379.31
200610	261.59	129.91	391.50
200611	259.09	128.59	387.68
200612	257.34	129.12	386.46
200701	271.88	135.03	406.91
200702	220.22	112.62	332.84
200703	274.17	130.50	404.67
200704	259.53	131.56	391.09
200705	277.88	137.04	414.93
200706	254.34	127.98	382.32
200707	270.83	139.34	410.17
200708	269.36	135.52	404.89
200709	245.58	122.00	367.58
200710	280.73	137.78	418.52
200711	266.68	132.32	398.99
200712	271.26	133.49	404.75
200801	282.71	139.60	422.31
200802	237.55	114.57	352.12

費用年月	OPD_MED	IPD_MED	IOPD_MED
9501	242.9	129.5	372.3
9502	226.5	106.0	332.5
9503	265.8	131.3	397.1
9504	244.4	129.2	373.6
9505	260.6	131.7	392.3
9506	252.7	125.3	378.0
9507	249.1	133.5	382.6
9508	263.1	128.1	391.2
9509	255.1	124.2	379.3
9510	261.6	129.9	391.5
9511	259.1	128.6	387.7
9512	257.3	129.1	386.5
9601	271.9	135.0	406.9

	門診	住診	合計
9602	220.2	112.6	332.8
9603	274.2	130.5	404.7
9604	259.5	131.6	391.1
9605	277.9	137.0	414.9
9606	254.3	128.0	382.3
9607	270.8	139.3	410.2
9608	269.4	135.5	404.9
9609	245.6	122.0	367.6
9610	280.7	137.8	418.5
9611	266.7	132.3	399.0
9612	271.3	133.5	404.7
9701	282.7	139.6	422.3
9702	237.6	114.6	352.1

門診成長率	
9603	3.14%
9604	6.18%
9605	6.63%
9606	0.64%
9607	8.71%
9608	2.36%
9609	-3.73%
9610	7.32%
9611	2.93%
9612	5.41%
9701	3.98%
9702	7.87%

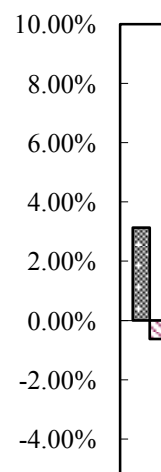
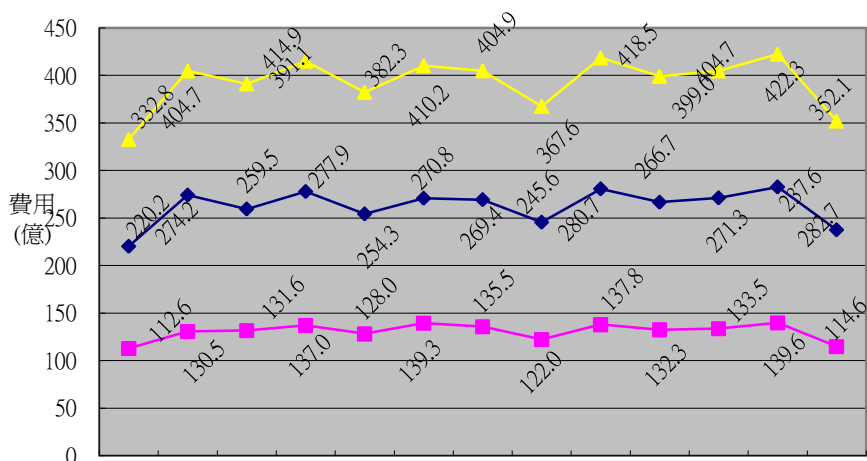




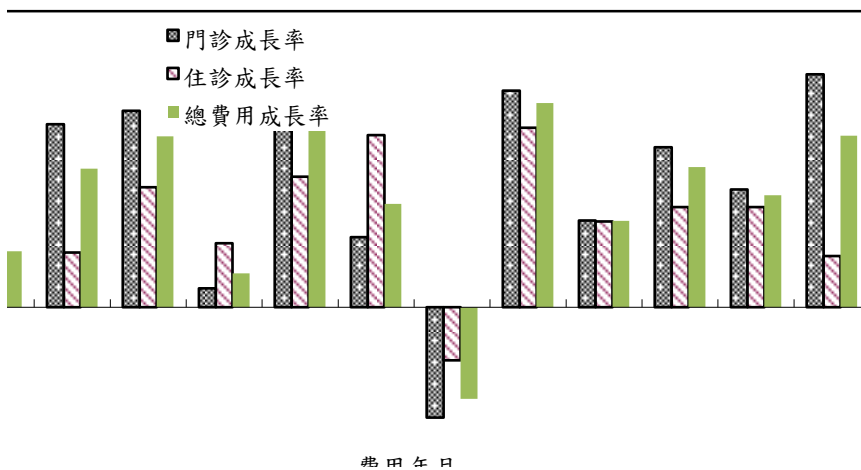
圖1：全民健保申請費用趨勢圖

圖2：門住診費用成長率統計圖

圖3：全民健保96年10月醫院總額層級別醫療申報點數成

住診成長率 總費用成長率

-0.62%	1.90%
1.85%	4.68%
4.06%	5.77%
2.17%	1.14%
4.41%	7.21%
5.82%	3.49%
-1.79%	-3.09%
6.06%	6.90%
2.90%	2.92%
3.39%	4.73%
3.38%	3.78%
1.73%	5.79%



13 9604 9605 9606 9607 9608 9609 9610 9611 9612 9701 9702

長情

總表	門診件數	門診申請金額	門診部分負擔	平均每件金額	住院件數
89	315,581,079.00	1,990	236	705.4911648	2,692,161
90	314,252,996.00	2,070	244	736.5200815	2,826,398
91	317,951,854.00	2,246	253	786.1640185	2,954,982
92	315,169,314.00	2,353	247	824.7874046	2,742,426
93	343,566,648.00	2,661	252	848.0696307	3,011,512
94	345,894,017.00	2,734	261	866.0665682	2,976,954
2004 Q1	83,249,400.00	633	62	835.3077928	717,936
2004 Q2	83,904,048.00	662	63	863.7542643	754,042
2004 Q3	84,289,161.00	669	62	867.6162127	773,723
2004 Q4	92,124,039.00	697	65	827.4327378	765,811
2005 Q1	89,310,525.00	673	63	824.25137	723,397
2005 Q2	88,285,771.00	699	63	862.9156814	762,993
2005 Q3	82,095,814.00	675	67	904.4172138	761,706
2005 Q4	86,201,907.00	687	69	876.0928928	728,858
2006 Q1	82,069,395.00	669	66	896.2331837	703,984
2006 Q2	81,641,071.00	692	66	928.1788449	729,046
2006 Q3	53,001,805.00	467	44	964.489567	499,960
2006 Q4					
200506	28,215,125.00	228	20	881.0233878	252,612
200507	27,425,585.00	224	22	896.1663749	264,029
200508	27,531,963.00	230	23	920.665303	254,715
200606	26,792,858.00	231	22	943.1264314	239,647
200607	25,831,529.00	228	21	963.5979349	255,501
200608	27,170,276.00	240	23	965.3372661	244,459

住院申請金額	住院部分負擔	住院天數	平均日費	平均每件	平均每E
982	52	23,494,047	8.73	38,400	4400.22
1,048	56	25,016,098	8.85	39,040	4410.84
1,155	57	26,814,673	9.07	41,005	4518.77
1,187	53	26,453,336	9.65	45,206	4686.57
1,413	63	29,217,274	9.70	48,999	5050.48
1,466	64	29,358,920	9.86	51,405	5212.44
328	15	6,905,962	9.62	47,767	4965.84
352	16	7,407,663	9.82	48,715	4958.80
365	16	7,469,595	9.65	49,254	5101.89
368	16	7,434,054	9.71	50,176	5168.79
353	15	7,073,663	9.78	50,982	5213.76
375	17	7,530,717	9.87	51,374	5205.10
372	17	7,473,900	9.81	50,942	5191.82
366	16	7,280,640	9.99	52,342	5239.91
352	15	6,911,009	9.82	52,106	5307.69
370	16	7,332,040	10.06	52,961	5266.09
250	11	4,944,392	9.89	52,202	5278.51
122	5	2,463,873	9.75	50,423	5169.67
128	6	2,546,592	9.65	50,613	5247.50
125	5	2,540,294	9.97	51,333	5147.14
120	5	2,393,249	9.99	52,262	5233.27
128	6	2,501,725	9.79	52,189	5330.11
122	5	2,442,667	9.99	52,215	5225.66

合計	醫院	門診件數	門診申請金額	門診部分負擔
3,260	88	91,373,886	866	104
3,418	89	94,274,170	907	113
3,711	90	96,660,717	994	127
3,839	91	88,512,721	1,020	126
4,389	92	97,228,139	1,190	121
4,526	93	92,690,197	1,190	127

	醫院	門診件數	門診申請金額	門診部分負擔
1,038	2003 Q1	23,588,967	286	31
1,092	2003 Q2	24,677,343	302	31
1,112	2003 Q3	24,207,954	300	30
1,147	2003 Q4	24,753,875	302	30
1,105	2004 Q1	23,013,017	293	28
1,154	2004 Q2	24,379,944	309	29
1,131	2004 Q3	22,879,972	295	35
1,137	2004 Q4	22,417,264	293	35
1,102	2005 Q1	21,626,488	291	34
1,144	2005 Q2	22,462,820	308	34
772	2005 Q3	15,142,499	21107.51%	2317.30%
	2005 Q4			

	醫院	門診件數	門診申請金額	門診部分負擔
376	200403	8,031,664	102	10
379	200404	7,784,636	99	11
384	200405	7,753,818	101	13
378	200503	7,536,425	104	11
382	200504	7,372,876	102	11
390	200505	7,769,623	109	12

92Q1
 92Q2
 92Q3
 92Q4
 200403
 200404
 200405

平均每件金額	住院件數	住院申請金額	住院部分負擔	住院天數	平均日數
1,061.11	2,592,058	963	52	23,184,874	8.94
1,082.53	2,720,623	1,022	56	24,565,229	9.03
1,160.01	2,853,007	1,130	57	26,378,020	9.25
1,294.38	2,643,005	1,160	53	26,026,698	9.85
1,347.89	2,918,430	1,385	63	28,808,404	9.87
1,420.35	2,888,577	1,438	64	28,973,422.00	10.03

平均每件金額	住院件數	住院申請金額	住院部分負擔	住院天數	平均日數
1,342.64	694,835	322	15	6,807,097	9.80
1,349.19	732,123	345	16	7,308,167	9.98
1,361.15	750,118	358	16	7,364,293	9.82
1,338.62	741,354	361	16	7,328,847	9.89
1,394.43	702,182	347	15	6,981,861	9.94
1,384.32	742,018	369	17	7,437,963	10.02
1,442.62	739,257	364	16	7,376,155	9.98
1,463.40	705,120	358	16	7,177,443	10.18
1,502.61	682,377	344	15	6,819,146	9.99
1,523.36	707,503	363	16	7,235,959	10.23
1,546.96	484,529	245	11	4,876,308	10.06

平均每件金額	住院件數	住院申請金額	住院部分負擔	住院天數	平均日數
1,386.09	245,640	120	5	2,433,862	9.91
1,412.31	256,495	125	6	2,513,813	9.80
1,466.40	247,156	123	5	2,507,148	10.14
1,531.50	232,441	118	5	2,361,571	10.16
1,541.10	247,768	125	6	2,467,677	9.96
1,552.51	236,761	120	5	2,408,631	10.17

平均每件	平均每日	合計	西醫基層	門診件數
39,143.13	4,376.18	1,984	88	171,382,294
39,610.11	4,386.86	2,098	89	165,867,467
41,577.18	4,496.93	2,307	90	165,716,032
45,889.61	4,660.08	2,359	91	168,383,348
49,625.29	5,027.28	2,759	92	181,899,145
52,001.27	5,184.40	2,819	93	188,489,284

平均每件	平均每日	合計	西醫基層	門診件數
48,404.76	4,940.92	653	2003 Q1	45,184,766
49,298.10	4,938.62	694	2003 Q2	43,095,747
49,852.70	5,077.94	703	2003 Q3	43,509,667
50,862.23	5,145.00	708	2003 Q4	50,108,965
51,610.47	5,190.59	683	2004 Q1	50,735,235
51,923.81	5,179.97	723	2004 Q2	47,192,750
51,498.32	5,161.29	711	2004 Q3	42,932,855
52,999.26	5,206.71	702	2004 Q4	47,628,444
52,662.04	5,269.77	684	2005 Q1	45,264,023
53,520.45	5,233.01	721	2005 Q2	43,220,430
52,778.35	5,244.26	490	2005 Q3	26,799,854
			2005 Q4	

平均每件	平均每日	合計	西醫基層	門診件數
50,926.41	5,139.80	236	200112	14,831,633
51,144.16	5,218.46	241	200201	14,268,089
51,904.74	5,116.80	242	200202	14,170,174
52,834.63	5,200.32	238	200212	13,944,871
52,746.79	5,296.06	244	200301	13,113,335
52,811.37	5,191.19	246	200302	13,686,519

門診申請金額	門診部分負擔	平均每件	住院件數	住院申請金額	住院部分負擔
573.6084081	97.54013875	391.609	99987	19.06453495	0.09993722
572.8077054	94.39332351	402.2495	85095	16.26096579	0.09337844
618.6720271	89.04859293	427.0683	81353	15.82145031	0.08684419
662.8739412	83.75999985	443.4132	80082	17.34675903	0.08525166
746.6940645	91.19308577	460.6328	73957	17.13553928	0.0867022
797.0833223	95.06446107	473.3149	70319	18.05939218	0.08507185

門診申請金額	門診部分負擔	平均每件	住院件數	住院申請金額	住院部分負擔
178.045437	22.47704094	443.7834	18669	4.26222386	0.02128162
179.7084225	21.71982501	467.397	16980	3.89704948	0.0214195
184.214729	22.08371156	474.1439	18701	4.37246498	0.02388183
204.7254761	24.91250826	458.2772	19607	4.60380096	0.02011925
202.3752489	25.46778031	449.0824	16933	3.99149029	0.01895277
201.4040808	23.88279725	477.376	16505	4.21311213	0.02249576
190.3002891	21.93760781	494.3484	17945	4.77398564	0.02249724
203.0037035	23.7762757	476.144	18936	5.08080412	0.02112608
195.0805532	22.87285083	481.5158	17092	4.90080397	0.01834321
192.493536	21.89123237	496.0265	16533	4.7573387	0.02012452
124.0308261	13.77059308	514.1872	11755	3.36742718	0.01292653

門診申請金額	門診部分負擔	平均每件	住院件數	住院申請金額	住院部分負擔
65	8	486	5487	1.45594414	0.00721967
63.05535439	7.28044655	492.9588	5997	1.59387694	0.00858578
63.39521726	7.29076391	498.8364	6019	1.60135492	0.00646631
62.82145951	7.10706808	501.4641	5535	1.58843411	0.00693301
60.90216229	6.71637048	515.6471	5869	1.68187435	0.00724706
63.1286638	7.0542226	512.7884	5886	1.68555283	0.00567947

住院天數	平均日費	平均每作	平均每E	合計	牙醫	門診件數
308877	3.089172	19166.96	6204.564	690.313019	88	23895574
272328	3.200282	19218.93	6005.385	683.5553732	89	24893602
255765	3.143891	19554.65	6219.887	723.6289145	90	25225556
254162	3.173772	21767.7	6858.622	764.0659518	91	25362079
239805	3.242492	23286.83	7181.769	855.1093918	92	27987415
227841	3.240106	25803.07	7963.652	910.2922474	93	28064658

住院天數	平均日費	平均每作	平均每E	合計	牙醫	門診件數
59668	3.1961	22944.48	7178.899	204.8059834	2003 Q1	6514166
55643	3.276973	23076.97	7042.16	205.3467165	2003 Q2	6943544
61165	3.270681	23508.62	7187.684	210.6947874	2003 Q3	7203589
63329	3.229918	23583.01	7301.426	234.2619045	2003 Q4	7326116
53979	3.187799	23684.19	7429.636	231.8534722	2004 Q1	6710121
53775	3.258104	25662.57	7876.537	229.5224859	2004 Q2	7077048
58484	3.259069	26728.8	8201.359	217.0343798	2004 Q3	7210686
61603	3.253221	26943.02	8281.951	231.8819094	2004 Q4	7066803
54968	3.216007	28780.41	8949.111	222.8725512	2005 Q1	6808091
54293	3.283917	28896.53	8799.409	219.1622316	2005 Q2	7033336
38440	3.270098	28756.73	8793.844	141.1817729	2005 Q3 2005 Q4	4948302

住院天數	平均日費	平均每作	平均每E	合計	牙醫	門診件數
17776	3.239657	26666.01	8231.12	73.56120363	200403	2302077
19657	3.277806	26721.07	8152.123	71.93826366	200404	2330394
19557	3.249211	26712.43	8221.206	72.2938024	200405	2523166
18098	3.269738	28823.25	8815.157	71.52389471	200503	2362104
19224	3.275515	28780.4	8786.524	69.30765418	200504	2372404
19216	3.264696	28733.13	8801.167	71.8741187	200505	2575898

門診申請金額	門診部分負擔	平均每件金額	中醫	門診件數	門診申請金額
253.6768089	11.96000465	1111.656968	88	27967957	113.1807001
269.4909048	12.47878558	1132.69944	89	28186152	118.3705645
273.2777867	12.59949399	1133.284359	90	28778173	135.1062338
275.543403	12.16733799	1134.413078	91	31210667	147.0917482
298.9410015	13.13019355	1115.041153	92	34490816	159.1507156
301.4348747	13.0965085	1120.738344	93	33953103	156.9885259

門診申請金額	門診部分負擔	平均每件金額	中醫	門診件數	門診申請金額
69.54208792	3.06695858	1114.63304	2003 Q1	7515901	34.79334578
73.79531335	3.26432021	1109.802625	2003 Q2	8687960	40.18834137
77.05689091	3.37881406	1116.605972	2003 Q3	8873244	40.93110952
78.5467093	3.4201007	1118.83036	2003 Q4	9413711	43.23791897
71.62402299	3.1389117	1114.181617	2004 Q1	8270256	37.76611003
75.76032619	3.296714	1117.090631	2004 Q2	8903342	41.23705047
77.34412885	3.3706548	1119.377319	2004 Q3	8365991	39.02768647
76.70639667	3.290228	1132.005868	2004 Q4	8413514	38.95767895
73.18953899	3.179617	1121.741116	2005 Q1	7657555	35.3068859
76.48517091	3.2740297	1134.01664	2005 Q2	8171797	38.0869468
53.8199887	2.3143502	1134.416188	2005 Q3	5624091	26.18667947
			2005 Q4		

門診申請金額	門診部分負擔	平均每件金額	中醫	門診件數	門診申請金額
24.73826063	1.0707655	1121.119152	200403	2806924	13.10432852
25.01252904	1.0913031	1120.146728	200404	2805347	13.02715207
27.03891017	1.1814976	1118.452285	200405	2846596	13.314197
25.70993006	1.0986177	1134.943583	200503	2704214	12.67735177
25.8494509	1.1093531	1136.349627	200504	2733659	12.73954451
27.9705378	1.2049971	1132.635489	200505	2890432	13.44713496

門診部分負擔平均每件:	洗腎	門診件數	門診申請金額	門診部分負擔平均每件金額
23.15084726	88	373510	179.406975	0.001339
23.85992363	89	410585	197.3525627	0.005015
24.32463367	90	447252	214.6186611	0.00758
24.63530087	91	485608	233.7063891	0.006074
26.55567467	92	523936	249.8367015	0.006974
26.04136965	93	563095	265.4295177	0.00931

門診部分負擔平均每件:	洗腎	門診件數	門診申請金額	門診部分負擔平均每件金額
5.79394037	2003 Q1	127911	61.13214313	0.002086
6.7367229	2003 Q2	129473	62.03557787	0.001525
6.8279495	2003 Q3	132744	62.72475191	0.001656
7.1970619	2003 Q4	133808	63.94422862	0.001707
6.2785257	2004 Q1	137400	63.51296067	0.002191
6.80793885	2004 Q2	140322	65.83897954	0.002064
6.4560536	2004 Q3	141407	67.62438265	0.002431
6.4988515	2004 Q4	143966	68.4531948	0.002624
5.9455328	2005 Q1	148254	68.29552895	0.003511
6.3620117	2005 Q2	148080	70.13892274	0.00286
4.3875625	2005 Q3	99831	47.871416	0.001943
	2005 Q4			

門診部分負擔平均每件:	洗腎	門診件數	門診申請金額	門診部分負擔平均每件金額
2.1474188	200403	46643	22.01418729	0.000662
2.1489971	200404	47148	22.14746504	0.000783
2.2031687	200405	47179	23.17815472	0.000905
2.1124121	200503	49535	23.44839535	0.001021
2.1267762	200504	49886	23.59510794	0.00084
2.2607863	200505	49945	24.27630806	0.001103

總外	門診件數	門診申請金額	門診部分負擔	平均每件	住院件數
88	0.00				
89	0	0	0	0	20561
90	482239	4.50867056	0.00101823	935.1564	20528
91	510076.00	4.74077859	0.0014242	929.7051	19222
92	488337	4.74685328	0.0007725	972.2028	19045
93	986199	7.6975048	0.0791464	788.5479	17985

總外	門診件數	門診申請金額	門診部分負擔	平均每件	住院件數
2003 Q1	108557	1.03965576	0.0002733	957.9567	4406
2003 Q2	126434	1.19511523	0.0001517	945.3683	4922
2003 Q3	125230	1.24682815	0.0001586	995.7572	4893
2003 Q4	128116	1.26525414	0.0001889	987.7322	4824
2004 Q1	186474	1.38370928	0.0002922	742.1954	4257
2004 Q2	247668	1.87233372	0.0142648	761.745	4457
2004 Q3	274583	2.18704081	0.0281957	806.7639	4484
2004 Q4	277474	2.25442099	0.0363937	825.5962	4787
2005 Q1	291986	2.36207741	0.0367343	821.5502	4507
2005 Q2	266642	2.07794401	0.0467596	796.8376	4999
2005 Q3	182795	1.471203	0.0351666	824.0759	3666
2005 Q4					

總外	門診件數	門診申請金額	門診部分負擔	平均每件	住院件數
200403	87918	0.68120534	0.0085706	784.5674	1482
200404	89239	0.69890226	0.0086838	792.9112	1531
200405	95747	0.77046746	0.0093661	814.4731	1533
200503	88945	0.71180333	0.0167167	819.068	1665
200504	87280	0.6981116	0.0162926	818.5199	1858
200505	95515	0.7730914	0.018874	829.1529	1808

住院申請金額	住院部分負擔	住院天數	平均日費	平均每件	平均每日	合計
0	0					0
9.40990151	0.00103934	178226	8.668158	45770.8324	5280.341168	9.41094085
9.57484092	0.00091777	180656	8.800468	46647.30461	5300.548385	14.08544748
9.44340808	0.00071872	172153	8.95604	49131.86349	5485.891503	14.18632959
10.10089569	0	168840	8.865319	53036.99496	5982.525284	14.84852147
10.0598729	0	157462	8.755185	55934.79511	6388.762305	17.8365241

住院申請金額	住院部分負擔	住院天數	平均日費	平均每件	平均每日	合計
2.31950061	0	39121	8.879029	52644.1355	5929.042228	3.35942967
2.48789286	0	43802	8.899228	50546.38074	5679.861331	3.68315979
2.73866262	0	44116	9.016146	55971.0325	6207.867032	3.98564937
2.5548396	0	41801	8.665216	52961.0199	6111.910241	3.82028264
2.39133861	0	37767	8.871741	56174.2685	6331.820399	3.77534009
2.45904909	0	38941	8.737043	55172.74153	6314.807247	4.34564761
2.5247561	0	39205	8.74331	56305.88983	6439.882923	4.73999261
2.6847291	0	41549	8.679549	56083.74974	6461.597391	4.97554379
2.54033299	0	36871	8.18083	56364.16663	6889.785984	4.9391447
2.67249405	0	41751	8.35187	53460.57311	6401.030035	4.79719766
1.88060818	0	29611	8.077196	51298.64103	6351.045828	3.38697778

住院申請金額	住院部分負擔	住院天數	平均日費	平均每件	平均每日	合計
0.81458345	0	12226	8.249663	54965.14507	6662.714297	1.50435939
0.84635322	0	13104	8.559112	55281.0725	6458.739469	1.55393928
0.85729927	0	13569	8.851272	55922.97913	6318.072592	1.63713283
0.83892807	0	13560	8.144144	50386.07027	6186.785177	1.5674481
0.96426161	0	14805	7.968245	51897.82616	6513.080784	1.67866581
0.91634657	0	14806	8.189159	50682.88551	6189.021815	1.70831197

其他	門診件數	門診申請金額	門診部分負擔	平均每件	住院件數
88	587858	4.12481309	0.1672312	730.1158	116
89	621020	5.01399541	0.21302446	841.683	119
90	641885	5.92627199	0.25460625	962.9261	94
91	704815	8.95054005	0.30598728	1313.327	117
92	948860	12.53297146	0.36961221	1359.798	80
93	1147481	16	0.44059611	1414.112	73

其他	門診件數	門診申請金額	門診部分負擔	平均每件	住院件數
2003 Q1	209132	2.69635342	0.08333354	1329.154	26
2003 Q2	243547	3.04620834	0.08856493	1287.133	17
2003 Q3	236733	3.23926731	0.09495853	1408.433	11
2003 Q4	259448	3.55114239	0.10275521	1408.335	26
2004 Q1	258022	3.58827703	0.10446789	1431.174	25
2004 Q2	344697	4.11123162	0.10732825	1223.846	13
2004 Q3	290320	4.02830066	0.11190505	1426.084	20
2004 Q4	254442	4.05826028	0.11689492	1640.906	15
2005 Q1	272998	4.18144378	0.11749876	1574.716	8
2005 Q2	337966	4.60431397	0.12194924	1398.443	11
2005 Q3	204433	2.97531328	0.0837302	1496.355	10
2005 Q4					

其他	門診件數	門診申請金額	門診部分負擔	平均每件	住院件數
82723	108266	1.35681398	0.03588818	1286.371	3
80844	100732	1.32769753	0.03616872	1353.955	6
78730	95283	1.35523894	0.03756556	1461.756	7
123181	106764	1.52385375	0.04134519	1466.036	6
107710	102089	1.49222739	0.04221616	1503.045	6
99304	102344	1.48308589	0.04151404	1489.682	4

住院申請金額	住院部分負擔	住院天數	平均日費	平均每件	平均每日
0.01276	0	296	2.551724	11000	4310.810811
0.01309	0	315	2.647059	11000	4155.555556
0.01034	0	232	2.468085	11000	4456.896552
0.012818	0	323	2.760684	10955.55556	3968.421053
0.00884288	0	225	2.8125	11053.6	3930.168889
0.01388825	0	195	2.671233	19025	7122.179487

住院申請金額	住院部分負擔	住院天數	平均日費	平均每件	平均每日
0.00286	0	76	2.923077	11000	3763.157895
0.00187088	0	51	3	11005.17647	3668.392157
0.0012188	0	21	1.909091	11080	5803.809524
0.0028932	0	77	2.961538	11127.69231	3757.402597
0.00276232	0	56	2.24	11049.28	4932.714286
0.00252048	0	38	2.923077	19388.30769	6632.842105
0.0049174	0	56	2.8	24587	8781.071429
0.00368805	0	45	3	24587	8195.666667
0.00213632	0	24	3	26704	8901.333333
0.00293744	0	37	3.363636	26704	7939.027027
0.0026704	0	33	3.3	26704	8092.121212

住院申請金額	住院部分負擔	住院天數	平均日費	平均每件	平均每日
0.00073761	0	9	3	24587	8195.666667
0.00147522	0	18	3	24587	8195.666667
0.00172109	0	20	2.857143	24587	8605.45
0.00160224	0	20	3.333333	26704	8011.2
0.00160224	0	19	3.166667	26704	8432.842105
0.00106816	0	14	3.5	26704	7629.714286

合計

4.30480429
5.24010987
6.19121824
9.26934533
12.91142655
16.24055395

合計

2.78254696
3.13664415
3.33544464
3.6567908
3.69550724
4.22108035
4.14512311
4.17884325
4.30107886
4.72920065
3.06171388

合計

1.39343977
1.36534147
1.39452559
1.56680118
1.53604579
1.52566809

年	月
93年	01-12 成長率
94年	01-12 成長率
95年	01-12 成長率
96年	01-12 成長率
96年	第一季 成長率
	第二季 成長率
	第三季 成長率
	第四季 成長率
96年	9611 成長率
	9612 成長率
97年	9701 成長率
讀表說明：	

全民健康保險總額部門別醫療申報點數統計_洗腎

全民健康保險總額

門診洗腎					門診		
件數 (千)	申請點數 (億)	部分負擔(億)	平均每件 醫療點數	醫療點數 (億)	件數 (千)	申請點數 (億)	部分負擔 (億)
524 7.89%	249.8 6.90%	0.0070 14.82%	47,686 -0.92%	249.8 6.90%	488 -	4.7 -	0.0 -
563 7.47%	265.4 6.24%	0.0093 33.49%	47,139 -1.15%	265.4 6.24%	986 -	7.7 -	0.1 -
600 6.58%	281.8 6.17%	0.0132 42.15%	46,959 -0.38%	281.8 6.17%	1,150 16.62%	9.1 18.61%	0.2 147.97%
634 5.62%	299.8 6.37%	0.0173 30.74%	47,294 0.71%	299.8 6.38%	1,242 7.95%	10.0 9.85%	0.3 57.07%
157 6.03%	73.1 6.99%	0.0048 36.49%	46,487 0.91%	73.1 6.99%	283408 -2.94%	2.2 -7.46%	0.1 52.52%
157 6.28%	74.3 5.88%	0.0042 47.28%	47,191 -0.37%	74.3 5.88%	312792 17.22%	2.5 20.95%	0.1 70.11%
159 5.92%	75.2 5.03%	0.0039 21.85%	47,362 -0.84%	75.2 5.03%	319169 12.33%	2.6 15.18%	0.1 60.83%
161 4.32%	77.2 7.61%	0.0044 20.11%	48,117 3.16%	77.2 7.61%	326199 6.19%	2.7 12.21%	0.1 46.02%
53 4.03%	25.3 6.28%	0.0014 10.21%	47,508 2.16%	25.3 6.28%	108 4.27%	0.9 9.89%	0.0 46.33%
54 4.76%	25.6 6.21%	0.0015 24.84%	47,500 1.38%	25.6 6.21%	109 6.94%	0.9 12.47%	0.0 42.70%
54 4.71%	26.4 4.66%	0.0015 0.44%	48,411 -0.05%	26.4 4.66%	105 4.62%	0.9 8.89%	0.0 140.08%

1. 資料來源：截至97.03.10明細彙總檔
 2. 藥局申報之案件數以0計，金額列入計算
 3. 醫療點數=申請點數+部分負擔

1. 資料來源：截至97.03.10明細彙總檔
 2. 藥局申報之案件數以0計，金額列入計算
 3. 醫療點數=申請點數+部分負擔
 4. "總額別_總額外"係指:職災案件、代辦門診戒;

部門別醫療申報點數統計_總額外

全民健康保險總額部門別醫療申報點數

平均每件 (點)	住診							合計 醫療點數 (億)	門診				件數 (千)	申請點數 (億)
	件數 (千)	申請點數 (億)	部分負擔 (億)	日數(日)	平均日數 (天)	平均每件 (點)	平均每日 (點)		件數 (千)	申請點數 (億)	部分負擔 (億)	平均每件 (點)		
972	19	10.1	0.0	168840	8.87	53,037	5,983	14.8	949	11.3	0.4	1231.43	0.1	0.01
-	-	-	-	-	-	-	-	-	34.63%	39.55%	20.79%	3.15%	-31.62%	-31.01%
789	18	10.1	0.0	157462	8.76	55,935	6,389	17.8	1,147	14.3	0.4	1282.89	0.1	0.01
-	-5.57%	-0.41%	#DIV/0!	-6.74%	-1.24%	5.46%	6.79%	20.12%	20.93%	26.21%	19.20%	4.18%	-8.75%	57.06%
811	21	11.1	0.0	170448	8.23	53,797	6,540	20.5	1,201	16.5	0.5	1419.84	0.1	0.01
2.83%	15.22%	10.81%	#DIV/0!	8.25%	-6.05%	-3.82%	2.37%	14.79%	4.64%	15.87%	13.77%	10.67%	-31.51%	-3.72%
833	23	11.9	0.0	186085	8.17	52,333	6,409	22.3	1,239	18.4	0.5	1528.50	0.0	0.01
2.69%	9.97%	6.98%	#DIV/0!	9.17%	-0.72%	-2.72%	-2.01%	8.74%	3.16%	11.11%	9.40%	7.65%	-16.00%	-16.13%
791	4975	2.6	0.0	40592	8.16	53,020	6,498	4.9	278	4.3	0.1	1610.80	12.00	0.0
-3.71%	10.38%	3.83%	#DIV/0!	10.09%	-0.26%	-5.93%	-5.68%	-1.20%	1.90%	13.04%	13.96%	10.96%	50.00%	50.00%
830	5765	3.0	0.0	46450	8.06	51,436	6,384	5.6	345	4.6	0.1	1375.34	8.00	0.0
4.11%	15.32%	10.96%	-	11.25%	-3.53%	-3.79%	-0.27%	15.87%	1.94%	10.94%	11.87%	8.85%	-27.27%	-27.27%
849	5825	3.1	0.0	47531	8.16	53,192	6,519	5.8	307	4.6	0.1	1556.64	13.00	0.0
3.48%	6.61%	6.68%	-	5.56%	-0.98%	0.07%	1.06%	10.94%	1.14%	9.67%	5.70%	8.32%	-23.53%	-23.53%
856	6223	3.2	0.0	51512	8.28	51,809	6,259	6.0	309	4.8	0.1	1597.32	9.00	0.0
6.42%	8.19%	6.38%	-	10.07%	1.74%	-1.67%	-3.35%	9.36%	7.96%	10.96%	6.71%	2.66%	-35.71%	-36.06%
861	2	1.1	0.0	17181	8.36	53,595	6,407	2.0	98	1.6	0.0	1670.31	0.002	0.001
6.22%	6.48%	6.51%	-	9.02%	2.39%	0.03%	-2.30%	8.42%	-1.26%	9.69%	7.47%	11.02%	-50.00%	-50.92%
846	2	1.1	0.0	17353	8.15	52,382	6,430	2.0	99	1.6	0.0	1643.82	0.005	0.001
5.82%	9.17%	9.23%	-	11.36%	2.00%	0.05%	-1.91%	10.97%	15.28%	10.16%	4.51%	-4.59%	-16.67%	-16.67%
844	2	1.1	0.0	16824	8.72	58,849	6,751	2.0	97	1.6	0.0	1662.43	0.004	0.001
4.79%	5.18%	13.35%	-	7.92%	2.61%	7.77%	5.03%	11.69%	1.98%	5.06%	2.54%	2.95%	-60.00%	-60.00%

1. 資料來源：截至97.03.10明細彙總檔
2. 藥局申報之案件數以0計，金額列入計算
3. 醫療點數=申請點數+部分負擔
4. "總額別_其他"係指：居家照護、精神疾病社區復健、安寧居家療護、護理之家照護、安養、養護機構

菸治療試辦計劃、代辦精神科強制住院、代辦孕婦全面篩檢愛滋計劃

統計_其他

住診					驗算		門診		住診		合計		
部分負擔(億)	日數(日)	平均日數(天)	平均每件(點)	平均每日(點)	醫療點數(億)	申請點數(百萬)	部分負擔(百萬)	小計	申請點數(百萬)	部分負擔(百萬)	申請點數(百萬)	部分負擔(百萬)	醫療費用
0.0	225.00	2.81	11053.60	3930.17	11.7	0.0000	0	0	0	0	0	0	0
-	-30.34%	1.88%	0.89%	-0.96%	38.76%	#VALUE!		#VALUE!					
0.0	195.00	2.67	19025.00	7122.18	14.7	0.0000	0	0	0	0	0	0	0
-	-13.33%	-5.02%	72.12%	81.22%	26.01%	#VALUE!		#VALUE!					
0.0	149.00	2.98	26744.00	8974.50	17.1	0.0000	0	0	0	0	0	0	0
-	-23.59%	11.56%	40.57%	26.01%	15.79%	0.3935		39.35%					
0.0	123.00	2.93	26704.00	9118.44	18.9	0.0000	0	0	0	0	0	0	0
-	-17.45%	-1.73%	-0.15%	1.60%	11.04%	0.3856		38.56%					
0.0	34.00	2.83	26704.00	9424.94	4.5	0.0000	0	0	0	0	0	0	0
-	41.67%	-5.56%	0.00%	5.88%	13.08%	0.2585		25.85%					
0.0	23.00	2.88	26704.00	9288.35	4.7	0.0000	0	0	0	0	0	0	0
-	-37.84%	-14.53%	0.00%	17.00%	10.94%	0.5010		50.10%					
0.0	40.00	3.08	26704.00	8678.80	4.8	0.0000	0	0	0	0	0	0	0
-	-21.57%	2.56%	0.00%	-2.50%	9.52%	0.3382		33.82%					
0.0	26.00	2.89	26704.00	9243.69	4.9	0.0000	0	0	0	0	0	0	0
-	-29.73%	9.31%	-0.53%	-9.00%	10.79%	0.4630		46.30%					
0.0	6.00	3.00	26704.00	8901.33	1.6	0.0000	0	0	0	0	0	0	0
-	-45.45%	9.09%	-1.84%	-10.02%	9.58%	0.3241		32.41%					
0.0	14.00	2.80	26704.00	9537.14	1.6	0.0000	0	0	0	0	0	0	0
-	-17.65%	-1.18%	0.00%	1.19%	9.97%	0.4781		47.81%					
0.0	10.00	2.50	26704.00	10681.60	1.6	0.0000	0	0	0	0	0	0	0
-	-62.96%	-7.41%	0.00%	8.00%	4.87%	0.2732		27.32%					

醫院民之居家照護，或權屬別不為醫院、診所或交付機構者

表18全民健康保險總額部門別醫療點數統計_總表

年	月	門診				住診							合計
		件數 (千)	申請點數 (億)	部分負擔 (億)	平均每件 醫療點數	件數 (千)	申請點數 (億)	部分負擔 (億)	日數 (千)	平均日數 (天)	平均每件 醫療點數	平均每日 (點)	醫療點數 (億)
94年	01-12	345,894	2732.8	261.4	866	2,977	1465.9	64.4	29,359	9.86	51,405	5,212	4524.5
	成長率	0.68%	2.72%	3.65%	2.11%	-1.15%	3.77%	2.40%	0.48%	1.65%	4.91%	3.21%	3.11%
95年	01-12	330,434	2772.1	266.2	919	2,912	1462.7	63.7	28,899	9.92	52,406	5,282	4564.7
	成長率	-4.47%	1.44%	1.85%	6.22%	-2.17%	-0.22%	-1.11%	-1.57%	0.61%	1.95%	1.33%	0.89%
96年	01-12	337,256	2893.2	269.2	938	2,970	1508.8	66.4	29,747	10.02	53,046	5,295	4737.6
	成長率	2.06%	4.37%	1.13%	1.98%	1.96%	3.16%	4.27%	2.93%	0.96%	1.22%	0.26%	3.79%
	第一季	84,725	698.9	67.3	904	720	362.3	15.9	7,123	9.90	52,541	5,309	1144.4
	成長率	3.24%	4.46%	1.88%	0.96%	2.24%	3.06%	3.79%	3.07%	0.81%	0.84%	0.02%	3.85%
	第二季	83,224	724.4	67.4	951	744	379.8	16.8	7,520	10.11	53,336	5,273	1188.3
	成長率	1.89%	4.75%	1.75%	2.55%	1.97%	2.61%	4.82%	2.54%	0.56%	0.72%	0.16%	3.89%
	第三季	80,730	720.2	65.6	973	752	380.0	16.8	7,535	10.01	52,751	5,267	1182.6
成長率	0.41%	2.67%	-0.45%	1.98%	1.50%	2.83%	3.91%	2.97%	1.45%	1.35%	-0.09%	2.56%	
96年	第四季	88,577	749.7	69.0	924	754	386.7	16.9	7,569	10.04	53,535	5,332	1222.3
	成長率	2.66%	5.60%	1.31%	2.50%	2.14%	4.10%	4.52%	3.15%	0.99%	1.94%	0.94%	4.86%
96年	9612	29,705	248.3	23.0	913	250	127.9	5.6	2,482	9.93	53,403	5,379	404.7
	成長率	3.07%	5.80%	1.31%	2.27%	0.92%	3.38%	3.65%	1.68%	0.75%	2.45%	1.68%	4.73%
97年	9701	29,833	259.1	23.7	948	255	133.8	5.8	2,614	10.27	54,824	5,341	422.3
	成長率	-2.85%	4.65%	-2.75%	7.03%	-0.22%	3.42%	2.45%	2.05%	2.27%	3.60%	1.31%	3.78%
97年	9702	25,358	218.0	19.6	937	216	109.9	4.7	2,146	9.92	52,978	5,338	352.1
	成長率	3.71%	8.48%	1.51%	4.01%	1.08%	1.75%	1.28%	-0.19%	-1.25%	0.65%	1.92%	5.79%

讀表說明：

1. 資料來源：截至97.4.7明細彙總檔
2. 藥局申報之案件數以0計，金額列入計
3. 醫療點數=申請點數+部分負擔
4. 本總表醫療點數包含各"總額別"醫療申報資料及"其他非屬總額內"醫療申報資料之合計

表19-1全民健康保險總額部門別醫療點數統計_醫院

年	月	門診				住診							合計 醫療點數 (億)
		件數 (千)	申請點數 (億)	部分負擔 (億)	平均每件 醫療點數	件數 (千)	申請點數 (億)	部分負擔 (億)	日數 (千)	平均日數 (天)	平均每件 醫療點數	平均每日 (點)	
94年	01-12	92,690	1189.8	126.7	1,420	2,889	1437.8	64.3	28,973	10.03	52,001	5,184	2818.6
	成長率	-4.67%	0.02%	4.74%	5.38%	-1.02%	3.78%	2.40%	0.57%	1.61%	4.79%	3.13%	2.17%
95年	01-12	89,532	1225.6	137.4	1,522	2,822	1431.5	63.6	28,500	10.10	52,981	5,246	2858.0
	成長率	-3.41%	3.00%	8.45%	7.18%	-2.31%	-0.44%	-1.09%	-1.63%	0.69%	1.88%	1.18%	1.40%
96年	01-12	92,848	1308.6	139.0	1,559	2,882	1478.2	66.3	29,342	10.18	53,599	5,264	2992.1
	成長率	3.70%	6.77%	1.15%	2.41%	2.12%	3.27%	4.29%	2.95%	0.82%	1.17%	0.35%	4.69%
	第一季	22,354	310.1	34.3	1,541	699	355.1	15.8	7,030	10.06	53,080	5,277	715.3
	成長率	3.36%	6.54%	1.08%	2.52%	2.41%	3.20%	3.80%	3.09%	0.66%	0.79%	0.13%	4.53%
	第二季	23,454	329.9	35.4	1,558	723	372.5	16.8	7,422	10.27	53,870	5,244	754.5
	成長率	4.41%	7.20%	2.55%	2.22%	2.11%	2.70%	4.84%	2.54%	0.43%	0.67%	0.24%	4.66%
	第三季	23,145	331.2	34.5	1,580	730	372.3	16.8	7,432	10.18	53,282	5,235	754.7
成長率	2.78%	5.40%	0.20%	2.05%	1.72%	2.96%	3.93%	3.03%	1.28%	1.26%	-0.02%	3.91%	
第四季	23,895	337.4	34.8	1,558	730	378.4	16.9	7,458	10.22	54,146	5,300	767.5	
成長率	4.24%	7.95%	0.78%	2.87%	2.25%	4.20%	4.55%	3.16%	0.89%	1.92%	1.03%	5.66%	
9612	7,703	109.5	11.3	1,567	242	125.1	5.6	2,445	10.10	53,994	5,346	251.5	
成長率	3.03%	7.51%	-0.53%	3.57%	0.86%	3.36%	3.67%	1.62%	0.75%	2.49%	1.73%	4.95%	
97年	9701	8,040	119.1	12.1	1,632	247	131.1	5.7	2,578	10.43	55,386	5,308	268.0
	成長率	1.60%	9.35%	-1.67%	6.52%	-0.22%	3.41%	2.48%	2.02%	2.25%	3.60%	1.32%	5.69%
9702	6,727	98.6	9.8	1,612	210	107.7	4.7	2,119	10.09	53,508	5,304	220.8	
成長率	4.76%	10.69%	0.52%	4.70%	1.07%	1.77%	1.29%	-0.19%	-1.25%	0.67%	1.94%	5.50%	

讀表說明：

- 1.資料來源：截至97.4.7明細彙總檔
- 2.藥局申請之案件數以0計，金額列入計算
- 3.醫療點數=申請點數+部分負擔

表19-2全民健康保險總額部門別醫療點數統計_西醫基層

年	月	門診				住診							合計
		件數 (千)	申請點數 (億)	部分負擔 (億)	平均每件 醫療點數	件數 (千)	申請點數 (億)	部分負擔 (億)	日數 (千)	平均日數 (天)	平均每件 醫療點數	平均每日 (點)	醫療點數 (億)
94年	01-12	188,489	797.1	95.1	473	70	18.1	0.09	228	3.24	25,803	7,964	910.3
	成長率	3.62%	6.75%	4.25%	2.75%	-4.92%	5.39%	-1.88%	-4.99%	-0.07%	10.81%	10.89%	6.45%
95年	01-12	176,555	778.2	89.3	491	70	20.0	0.08	228	3.27	28,792	8,802	887.6
	成長率	-6.33%	-2.37%	-6.07%	3.81%	-0.68%	10.92%	-9.80%	0.27%	0.96%	11.59%	10.52%	-2.49%
96年	01-12	177,423	775.4	88.7	487	65	18.6	0.07	219	3.37	28,772	8,548	882.9
	成長率	0.49%	-0.35%	-0.63%	-0.87%	-6.90%	-6.95%	-12.85%	-4.20%	2.90%	-0.07%	-2.89%	-0.53%
	第一季	46,416	195.1	23.2	470	16	4.6	0.02	53	3.32	28,755	8,665	222.8
	成長率	2.54%	-0.01%	1.49%	-2.34%	-6.89%	-6.96%	-7.81%	-3.92%	3.19%	-0.09%	-3.18%	-0.01%
	第二季	43,093	193.4	21.7	499	15	4.4	0.02	52	3.41	28,738	8,419	219.4
	成長率	-0.39%	0.30%	-1.13%	0.54%	-7.94%	-8.40%	-11.56%	-4.31%	3.94%	-0.51%	-4.29%	-0.03%
	第三季	40,766	185.1	20.6	505	16	4.7	0.02	55	3.38	28,796	8,524	210.5
成長率	-1.24%	-2.34%	-2.74%	-1.16%	-8.73%	-8.52%	-17.31%	-5.53%	3.51%	0.20%	-3.20%	-2.53%	
第四季	47,149	201.9	23.2	477	18	5.0	0.02	59	3.36	28,795	8,578	230.1	
成長率	0.84%	0.56%	-0.31%	-0.37%	-4.21%	-4.09%	-14.49%	-3.10%	1.15%	0.08%	-1.06%	0.36%	
9612	16,087	68.7	8.0	477	6	1.6	0.01	19	3.34	28,852	8,633	78.3	
成長率	1.57%	2.09%	0.66%	0.36%	0.44%	0.69%	-12.10%	1.12%	0.68%	0.20%	-0.48%	1.91%	
97年	9701	16,024	69.2	8.0	481	6	1.6	0.00	19	3.39	28,766	8,482	78.8
	成長率	-6.41%	-2.02%	-6.74%	4.15%	-1.58%	-1.49%	-21.13%	0.58%	2.19%	0.02%	-2.12%	-2.51%
9702	13,972	58.6	6.9	469	5	1.4	0.00	16	3.35	28,612	8,531	66.9	
成長率	3.18%	5.57%	1.67%	1.90%	-0.37%	-0.49%	-7.35%	2.09%	2.48%	-0.13%	-2.55%	5.02%	

讀表說明：

1. 資料來源：截至97.4.7明細彙總檔
2. 藥局申請之案件數以0計，金額列入計算
3. 醫療點數=申請點數+部分負擔
4. 本表(西醫基層)不包含"洗腎"資料

表19-3全民健康保險總額部門別醫療點數統計_牙醫門診

年	月	門診			
		件數 (千)	申請點數 (億)	部分負擔 (億)	平均每件 醫療點數
94年	01-12	28,065	301.4	13.1	1,121
	成長率	0.28%	0.83%	-0.26%	0.51%
95年	01-12	28,391	308.1	13.2	1,132
	成長率	1.16%	2.22%	0.89%	0.99%
96年	01-12	29,142	320.2	13.6	1,145
	成長率	2.65%	3.93%	2.76%	1.20%
	第一季	7,027	76.6	3.3	1,136
	成長率	3.21%	4.62%	2.87%	1.29%
	第二季	7,218	79.4	3.4	1,147
	成長率	2.63%	3.80%	2.55%	1.09%
	第三季	7,335	81.0	3.4	1,150
成長率	-0.38%	1.02%	-0.13%	1.36%	
96年	第四季	7,563	83.3	3.5	1,148
	成長率	5.23%	6.39%	5.83%	1.08%
	9612	2,510	27.6	1.2	1,147
成長率	5.10%	6.00%	5.68%	0.84%	
97年	9701	2,530	28.2	1.2	1,160
	成長率	2.27%	3.83%	2.82%	1.49%
	9702	2,072	22.8	1.0	1,148
成長率	4.37%	6.41%	4.80%	1.89%	

讀表說明：

1. 資料來源：截至97.4.7明細彙總檔
2. 藥局申請之案件數以0計，金額列入計算
3. 醫療點數=申請點數+部分負擔

表19-4全民健康保險總額部門別醫療點數統計_中醫門診

年	月	門診			
		件數 (千)	申請點數 (億)	部分負擔(億)	平均每件 醫療點數
94年	01-12	33,953	157.0	26.0	539
	成長率	-1.56%	-1.36%	-1.94%	0.12%
95年	01-12	33,005	152.7	25.6	540
	成長率	-2.79%	-2.72%	-1.51%	0.25%
96年	01-12	34,728	160.8	27.1	541
	成長率	5.22%	5.27%	5.66%	0.10%
	第一季	8,210	37.6	6.4	536
	成長率	7.21%	6.59%	6.85%	-0.54%
	第二季	8,644	40.3	6.8	544
	成長率	5.78%	5.79%	6.22%	0.07%
	第三季	8,700	40.5	6.8	543
成長率	2.28%	2.53%	2.79%	0.28%	
96年	第四季	9,174	42.4	7.2	540
	成長率	5.81%	6.31%	6.89%	0.55%
96年	9612	3,143	14.4	2.5	538
	成長率	9.13%	9.37%	10.35%	0.35%
97年	9701	2,983	13.8	2.3	540
	成長率	1.05%	2.56%	3.07%	1.57%
97年	9702	2,368	10.8	1.8	535
	成長率	3.07%	4.40%	4.24%	1.27%

讀表說明：

- 1.資料來源：截至97.4.7明細彙總檔
- 2.藥局申報之案件數以0計，金額列入計算
- 3.醫療點數=申請點數+部分負擔

表19-5全民健康保險總額部門別醫療點數統計_洗腎

年	月	門診			
		件數 (千)	申請點數 (億)	部分負擔 (億)	平均每件 醫療點數
94年	01-12	563	265.4	0.0093	47,139
	成長率	7.47%	6.24%	33.49%	-1.15%
95年	01-12	600	281.8	0.0132	46,959
	成長率	6.58%	6.17%	42.15%	-0.38%
96年	01-12	634	299.8	0.0173	47,293
	成長率	5.63%	6.38%	30.74%	0.71%
	第一季	157	73.1	0.0048	46,487
	成長率	6.03%	6.99%	36.49%	0.91%
	第二季	157	74.3	0.0042	47,191
	成長率	6.28%	5.88%	47.28%	-0.37%
	第三季	159	75.2	0.0039	47,361
成長率	5.93%	5.04%	21.85%	-0.84%	
96年	第四季	161	77.2	0.0044	48,116
	成長率	4.32%	7.61%	20.11%	3.16%
	9612	54	25.6	0.0015	47,500
成長率	4.76%	6.21%	24.84%	1.38%	
97年	9701	54	26.4	0.0015	48,409
	成長率	4.71%	4.66%	0.50%	-0.05%
	9702	55	25.0	0.0019	45,230
成長率	3.59%	10.65%	5.99%	6.81%	

- 讀表說明：
- 1.資料來源：截至97.4.7明細彙總檔
 - 2.藥局申報之案件數以0計，金額列入計算
 - 3.醫療點數=申請點數+部分負擔

95年7月有兩家區域醫院升級醫學中心，故與上月比較時，表20-1統計差不多，表23-1之138次開始點數單位改「億」點

表23一-1全民健康保險醫院總額層級別醫療申報點數統計表（醫學中心）

155次

1.依97年1月資料,編製例行表報如附,請辦單簽核中,援例先提供檔案供參!

2.本次為配合年度資料統整，發現本報表原交接程式之錯誤部分，修正內容說明如下：

(1)92~93年，因剔除誤計物理治療所醫療費用，故「92-97/1全民健康保險總額部門別醫
(2)修正門診未依最近分析月份之層級為分類依據之錯誤，「92-97/1全民健康保險醫院新
將與原報表有相當之差異。

3.另總額科請本組協助提供，藥費分析報表部分，將俟完成後再以請辦單回覆。

數據呈現增加，表23-2之數據呈現減少

療點數統計」醫療費用點數將較原報表為低。
總額層級別醫療申報點數占率統計表」之資料，

全民健康保險西醫門診醫療點數統計_總表

表21全民健康保險西醫門診醫療申報點數統計

年	月	件數(千)	申請點數(億)	部分負擔(億)	平均每件醫療點數	西醫(含慢性病)				西醫慢性病				西醫慢性病占醫醫比率	
						件數(千)	申請點數(億)	部分負擔(億)	平均每件醫療點數	件數(千)	申請點數(億)	部分負擔(億)	平均每件醫療點數	件數	醫療點數
94年	01-12月	281,179	1986.9	221.7	785.50	281,179	1986.9	221.7	785.50	58,051	799.3	81.0	1516.40	20.65%	39.86%
	成長率	0.74%	2.62%	4.53%	2.05%	0.74%	2.62%	4.53%	2.05%	1.85%	1.77%	4.36%	0.15%		
95年	01-12月	266,087	2003.8	226.7	838.23	266,087	2003.8	226.7	838.23	60,268	850.1	88.2	1556.95	22.65%	42.07%
	成長率	-5.37%	0.85%	2.23%	6.71%	-5.37%	0.85%	2.23%	6.71%	3.82%	6.36%	8.89%	2.67%		
96年	01-12月	270,270	2084.0	227.7	855.33	270,270	2084.0	227.7	855.33	62,514	881.1	86.3	1547.45	23.13%	41.85%
	成長率	1.57%	4.00%	0.45%	2.04%	1.57%	4.00%	0.45%	2.04%	3.73%	3.64%	-2.18%	-0.61%		
	第1季	68,770	505.1	57.5	818.16	68,770	505.1	57.5	818.16	15,235	213.2	21.4	1540.00	22.15%	41.70%
	成長率	2.81%	3.91%	1.25%	0.80%	2.81%	3.91%	1.25%	0.80%	3.11%	3.00%	-3.38%	-0.70%		
	第2季	66,547	523.3	57.0	872.07	66,547	523.3	57.0	872.07	15,643	222.2	22.0	1561.29	23.51%	42.09%
成長率	1.25%	4.54%	1.12%	2.90%	1.25%	4.54%	1.12%	2.90%	3.37%	3.39%	-1.90%	-0.46%			
96年	第3季	63,911	516.3	55.1	894.11	63,911	516.3	55.1	894.11	15,454	220.3	21.1	1562.10	24.18%	42.25%
	成長率	0.18%	2.49%	-0.93%	1.96%	0.18%	2.49%	-0.93%	1.96%	2.72%	2.34%	-3.00%	-0.85%		
96年	第4季	71,043	539.3	58.0	840.74	71,043	539.3	58.0	840.74	16,180	225.4	21.7	1527.10	22.78%	41.37%
	成長率	1.96%	5.06%	0.34%	2.57%	1.96%	5.06%	0.34%	2.57%	5.67%	5.82%	-0.42%	-0.40%		
96年	9612	23,790	178.1	19.3	829.79	23,790	178.1	19.3	829.79	5,289	73.5	7.0	1521.67	22.23%	40.77%
	成長率	2.04%	5.36%	-0.04%	2.71%	2.04%	5.36%	-0.04%	2.71%	4.39%	5.94%	-1.73%	0.80%		
97年	9701	24,063	188.3	20.1	865.75	24,063	188.3	20.1	865.75	5,641	81.2	7.6	1574.55	23.44%	42.63%
	成長率	-3.88%	4.88%	-3.75%	8.17%	-3.88%	4.88%	-3.75%	8.17%	5.62%	9.80%	0.17%	3.11%		
97年	9702	20,698	157.2	16.7	840.30	20,698	157.2	16.7	840.30	4,689	68.1	6.0	1581.01	22.65%	42.62%
	成長率	3.69%	8.72%	0.99%	4.09%	3.69%	8.72%	0.99%	4.09%	5.39%	8.77%	-1.79%	2.32%		

註:

- 1.資料來源:截至97.4.7明細彙總檔
- 2.成長率係與前1年同期比較
- 3.醫療點數=申請點數+部分負擔

表21全民健康保險西醫門診醫療申報點數統計

年	月	西醫(含慢性病)				西醫慢性病				西醫慢性病占西醫比率	
		件數(千)	申請點數 (億)	部分負擔 (億)	平均每件 醫療點數	件數(千)	申請點數 (億)	部分負擔 (億)	平均每件 醫療點數	件數	醫療點數
94年	01-12月	281,179	1986.9	221.7	785.50	58,051	799.3	81.0	1,516	20.65%	39.86%
	成長率	0.74%	2.62%	4.53%	2.05%	1.85%	1.77%	4.36%	0.15%		
95年	01-12月	266,087	2003.8	226.7	838.23	60,268	850.1	88.2	1,557	22.65%	42.07%
	成長率	-5.37%	0.85%	2.23%	6.71%	3.82%	6.36%	8.89%	2.67%		
96年	01-12月	270,270	2084.0	227.7	855.33	62,514	881.1	86.3	1,547	23.13%	41.85%
	成長率	1.57%	4.00%	0.45%	2.04%	3.73%	3.64%	-2.18%	-0.61%		
	第1季	68,770	505.1	57.5	818.16	15,235	213.2	21.4	1,540	22.15%	41.70%
	成長率	2.81%	3.91%	1.25%	0.80%	3.11%	3.00%	-3.38%	-0.70%		
	第2季	66,547	523.3	57.0	872.07	15,643	222.2	22.0	1,561	23.51%	42.09%
	成長率	1.25%	4.54%	1.12%	2.90%	3.37%	3.39%	-1.90%	-0.46%		
96年	第3季	63,911	516.3	55.1	894.11	15,454	220.3	21.1	1,562	24.18%	42.25%
	成長率	0.18%	2.49%	-0.93%	1.96%	2.72%	2.34%	-3.00%	-0.85%		
	第4季	71,043	539.3	58.0	840.74	16,180	225.4	21.7	1,527	22.78%	41.37%
	成長率	1.96%	5.06%	0.34%	2.57%	5.67%	5.82%	-0.42%	-0.40%		
96年	9612	23,790	178.1	19.3	829.79	5,289	73.5	7.0	1,522	22.23%	40.77%
	成長率	2.04%	5.36%	-0.04%	2.71%	4.39%	5.94%	-1.73%	0.80%		
97年	9701	24,063	188.3	20.1	865.75	5,641	81.2	7.6	1,575	23.44%	42.63%
	成長率	-3.88%	4.88%	-3.75%	8.17%	5.62%	9.80%	0.17%	3.11%		
97年	9702	20,698	157.2	16.7	840.30	4,689	68.1	6.0	1,581	22.65%	42.62%
	成長率	3.69%	8.72%	0.99%	4.09%	5.39%	8.77%	-1.79%	2.32%		

註： 1.資料來源:截至97.4.7明細彙總檔
 2.成長率係與前1年同期比較
 3.醫療點數=申請點數+部分負擔

表22-1全民健康保險醫院總額層級

年	月	門診				件數 (千)
		件數 (千)	申請點數 (億)	部分負擔 (億)	平均每件 (點)	
94年	01-12	27,979	494.5	49.7	1945	961
	成長率	-6.04%	-1.06%	2.58%	5.65%	-1.26%
95年	01-12	27,405	512.8	54.1	2068	942
	成長率	-2.05%	3.69%	8.77%	6.33%	-1.94%
96年	01-12	28,489	550.6	55.1	2126	952
	成長率	3.95%	7.39%	1.88%	2.80%	1.05%
	第一季	6,897	130.5	13.7	2091	228
	成長率	4.61%	7.07%	3.09%	1.98%	1.97%
	第二季	7,202	138.2	14.1	2115	239
成長率	5.02%	7.42%	4.55%	2.02%	0.53%	
第三季	7,128	139.6	13.6	2150	242	
成長率	2.77%	6.30%	0.92%	2.95%	-0.28%	
第四季	7,262	142.3	13.7	2147	243	
成長率	3.46%	8.74%	-0.95%	4.21%	2.07%	
96年	9612	2,339	45.7	4.4	2141	81
	成長率	-0.16%	6.99%	-4.41%	6.06%	0.23%
97年	9701	2,507	51.4	4.8	2244	82
	成長率	2.50%	12.02%	-2.00%	7.96%	2.28%
	9702	2,034	41.7	3.8	2236	69
成長率	3.87%	11.55%	-1.41%	6.24%	1.89%	

讀表說明：

1. 資料來源：截至97.4.7門診明細彙總檔及藥局明細彙總
2. 院所層級以最新分析月份之層級為分類依據
3. 成長率係與去年同期相比
4. 醫療點數=申請點數+部分負擔

別醫療申報點數統計表_醫學中心

表22-2

住診						合計	
申請點數 (億)	部分負擔 (億)	日數 (千)	平均日數 (天)	平均每件 (點)	平均每日 (點)	醫療點數 (億)	件數 (千)
635.0	27.8	8,567	8.91	68965	7737	1207.1	32,467
2.46%	0.38%	-1.18%	0.08%	3.69%	3.60%	0.95%	-2.10%
625.5	27.0	8,294	8.80	69232	7867	1219.3	32,168
-1.50%	-2.95%	-3.18%	-1.26%	0.39%	1.67%	1.01%	-0.92%
637.4	28.0	8,425	8.85	69873	7898	1271.2	33,972
1.91%	3.90%	1.58%	0.52%	0.93%	0.40%	4.26%	5.61%
152.7	6.6	1,996	8.76	69881	7980	303.5	8,087
1.95%	3.08%	1.00%	-0.95%	0.03%	0.99%	4.17%	5.08%
160.1	7.1	2,138	8.94	69956	7821	319.5	8,591
0.54%	3.41%	0.91%	0.37%	0.13%	-0.25%	3.65%	6.21%
160.9	7.2	2,138	8.83	69428	7865	321.4	8,506
1.63%	4.53%	1.75%	2.03%	2.03%	0.00%	3.64%	4.63%
163.7	7.1	2,154	8.85	70226	7932	326.8	8,788
3.52%	4.54%	2.65%	0.56%	1.46%	0.89%	5.55%	6.47%
53.5	2.3	693	8.57	69112	8060	105.9	2,838
1.47%	2.27%	-0.46%	-0.69%	1.27%	1.97%	3.53%	5.71%
57.4	2.4	749	9.14	73050	7988	116.1	2,963
3.67%	3.56%	2.70%	0.41%	1.35%	0.94%	6.94%	3.28%
45.4	2.0	586	8.54	68945	8071	92.8	2,496
0.21%	1.05%	-1.44%	-3.27%	-1.61%	1.71%	4.95%	7.66%

檔

1. 資料來源
2. 院所層級
3. 成長率係
4. 醫療點數

全民健康保險醫院總額層級別醫療申報點數統計表_區域

門診			住診				
申請點數 (億)	部分負擔 (億)	平均每件 (點)	件數 (千)	申請點數 (億)	部分負擔 (億)	日數 (千)	平均日數 (天)
417.9	49.1	1438	1,189	514.9	25.8	11,124	9.35
2.17%	8.25%	4.98%	1.65%	6.44%	5.69%	2.01%	0.36%
443.8	54.7	1550	1,187	527.2	26.4	11,110	9.36
6.19%	11.41%	7.73%	-0.23%	2.39%	2.43%	-0.12%	0.11%
478.0	56.4	1573	1,231	554.5	27.7	11,543	9.38
7.70%	3.21%	1.52%	3.76%	5.19%	4.93%	3.90%	0.13%
112.5	13.8	1562	299	133.0	6.7	2,762	9.24
7.86%	2.00%	2.00%	4.31%	5.49%	5.76%	5.15%	0.81%
120.7	14.3	1570	309	140.3	7.0	2,936	9.50
8.47%	3.64%	1.63%	4.39%	5.08%	6.29%	3.56%	-0.80%
121.1	14.1	1589	312	138.9	6.9	2,909	9.33
6.06%	2.43%	0.99%	3.43%	4.46%	2.88%	3.51%	0.07%
123.7	14.3	1570	311	142.3	7.1	2,937	9.43
8.46%	4.76%	1.50%	2.95%	5.73%	4.89%	3.47%	0.51%
40.3	4.7	1585	103	47.7	2.4	975	9.45
8.45%	4.37%	2.18%	1.40%	6.24%	5.00%	2.75%	1.34%
43.2	5.0	1625	106	49.0	2.4	1,005	9.48
9.00%	-0.02%	4.57%	0.03%	3.83%	0.66%	0.92%	0.89%
36.3	4.1	1620	90	41.1	2.0	841	9.34
12.17%	4.01%	3.37%	1.29%	4.38%	1.29%	2.21%	0.90%

：截至97.4.7門診明細彙總檔及藥局明細彙總檔

以最新分析月份之層級為分類依據

與去年同期相比

=申請點數+部分負擔

表22-3全民健康保險醫院總

		合計	門診			
平均每件 (點)	平均每日 (點)	醫療點數 (億)	件數 (千)	申請點數 (億)	部分負擔 (億)	平均每件 (點)
45460	4860	1007.6	32,244	277.4	27.9	947
4.68%	4.31%	4.69%	-5.96%	-1.18%	2.75%	5.45%
46655	4983	1052.0	29,958	269.0	28.6	994
2.63%	2.52%	4.41%	-7.09%	-3.02%	2.68%	4.93%
47292	5044	1116.6	30,387	280.0	27.4	1012
1.36%	1.23%	6.14%	1.43%	4.07%	-4.16%	1.82%
46707	5056	266.0	7,371	67.0	6.8	1002
1.15%	0.34%	6.30%	0.44%	3.44%	-4.40%	2.21%
47663	5019	282.3	7,662	71.1	7.0	1019
0.72%	1.53%	6.46%	1.92%	4.69%	-3.31%	1.97%
46811	5015	281.0	7,510	70.5	6.8	1029
0.92%	0.84%	5.00%	0.76%	2.59%	-5.44%	1.06%
47967	5086	287.4	7,844	71.4	6.9	998
2.66%	2.14%	6.82%	2.55%	5.55%	-3.50%	2.09%
48542	5138	95.1	2,526	23.4	2.3	1016
4.72%	3.34%	7.04%	3.16%	6.95%	-2.36%	2.81%
48421	5108	99.5	2,570	24.5	2.3	1042
3.65%	2.73%	5.73%	-1.09%	4.68%	-4.38%	4.99%
47841	5122	83.5	2,197	20.5	2.0	1024
2.90%	1.98%	7.53%	2.44%	6.52%	-2.69%	3.14%

1. 資料來源：截至97.4.7門診明細彙總檔及藥局
2. 院所層級以最新分析月份之層級為分類依據
3. 成長率係與去年同期相比
4. 醫療點數=申請點數+部分負擔

額層級別醫療申報點數統計表_地區醫院

住診						
件數 (千)	申請點數 (億)	部分負擔 (億)	日數 (千)	平均日數 (天)	平均每件 (點)	平均每日 (點)
738	287.9	10.7	9,283	12.58	40453	3217
-4.75%	2.08%	0.13%	0.52%	5.54%	7.10%	1.48%
693	278.8	10.2	9,096	13.13	41708	3177
-6.13%	-3.16%	-4.77%	-2.01%	4.39%	3.10%	-1.23%
698	286.3	10.6	9,373	13.43	42522	3167
0.75%	2.69%	3.62%	3.04%	2.27%	1.95%	-0.31%
172	69.4	2.5	2,271	13.22	41879	3168
-0.17%	1.69%	0.70%	2.50%	2.68%	1.83%	-0.83%
174	72.0	2.7	2,348	13.47	42828	3180
0.36%	3.05%	4.97%	2.80%	2.43%	2.74%	0.31%
176	72.4	2.7	2,386	13.52	42553	3147
1.55%	3.15%	5.09%	3.61%	2.03%	1.65%	-0.37%
175	72.4	2.7	2,368	13.49	42816	3173
1.27%	2.83%	3.70%	3.24%	1.94%	1.57%	-0.37%
58	23.9	0.9	777	13.38	42651	3188
0.81%	2.11%	3.88%	2.11%	1.28%	1.35%	0.07%
59	24.8	0.9	824	13.93	43420	3118
-3.92%	1.98%	4.52%	2.77%	6.97%	6.23%	-0.69%
51	21.2	0.8	691	13.47	42815	3179
-0.37%	0.25%	1.90%	-1.93%	-1.57%	0.68%	2.28%

司明細彙總檔

合計
醫療點數 (億)
603.9 0.55%
586.7 -2.86%
604.3 3.00%
145.8 2.16%
152.7 3.53%
152.3 2.51%
153.4 3.79%
50.4 4.12%
52.5 2.96%
44.5 2.94%

|

表22-1 全民健康保險醫院總額層級別醫療申報點數統計表(醫學中心)

年	月	門診				住診							合計
		件數 (千)	申請點數 (億)	部分負擔 (億)	平均每件 (點)	件數 (千)	申請點數 (億)	部分負擔 (億)	日數 (千)	平均日數 (天)	平均每件 (點)	平均每日 (點)	醫療點數 (億)
94年	01-12	27,979	494.5	49.7	1945	961	635.0	27.8	8,567	8.91	68965	7737	1207.1
	成長率	-6.04%	-1.06%	2.58%	5.65%	-1.26%	2.46%	0.38%	-1.18%	0.08%	3.69%	3.60%	0.95%
95年	01-12	27,405	512.8	54.1	2068	942	625.5	27.0	8,294	8.80	69232	7867	1219.3
	成長率	-2.05%	3.69%	8.77%	6.33%	-1.94%	-1.50%	-2.95%	-3.18%	-1.26%	0.39%	1.67%	1.01%
96年	01-12	28,489	550.6	55.1	2126	952	637.4	28.0	8,425	8.85	69873	7898	1271.2
	成長率	3.95%	7.39%	1.88%	2.80%	1.05%	1.91%	3.90%	1.58%	0.52%	0.93%	0.40%	4.26%
	第一季	6,897	130.5	13.7	2091	228	152.7	6.6	1,996	8.76	69881	7980	303.5
	成長率	4.61%	7.07%	3.09%	1.98%	1.97%	1.95%	3.08%	1.00%	-0.95%	0.03%	0.99%	4.17%
	第二季	7,202	138.2	14.1	2115	239	160.1	7.1	2,138	8.94	69956	7821	319.5
	成長率	5.02%	7.42%	4.55%	2.02%	0.53%	0.54%	3.41%	0.91%	0.37%	0.13%	-0.25%	3.65%
第三季	7,128	139.6	13.6	2150	242	160.9	7.2	2,138	8.83	69428	7865	321.4	
成長率	2.77%	6.30%	0.92%	2.95%	-0.28%	1.63%	4.53%	1.75%	2.03%	2.03%	0.00%	3.64%	
第四季	7,262	142.3	13.7	2147	243	163.7	7.1	2,154	8.85	70226	7932	326.8	
成長率	3.46%	8.74%	-0.95%	4.21%	2.07%	3.52%	4.54%	2.65%	0.56%	1.46%	0.89%	5.55%	
9612	2,339	45.7	4.4	2141	81	53.5	2.3	693	8.57	69112	8060	105.9	
成長率	-0.16%	6.99%	-4.41%	6.06%	0.23%	1.47%	2.27%	-0.46%	-0.69%	1.27%	1.97%	3.53%	
97年	9701	2,507	51.4	4.8	2244	82	57.4	2.4	749	9.14	73050	7988	116.1
	成長率	2.50%	12.02%	-2.00%	7.96%	2.28%	3.67%	3.56%	2.70%	0.41%	1.35%	0.94%	6.94%
9702	2,034	41.7	3.8	2236	69	45.4	2.0	586	8.54	68945	8071	92.8	
成長率	3.87%	11.55%	-1.41%	6.24%	1.89%	0.21%	1.05%	-1.44%	-3.27%	-1.61%	1.71%	4.95%	

1. 資料來源：截至97.04.7門診明細彙總檔及藥局明細彙總檔
2. 院所層級以最新分析月份之層級為分類依據
3. 成長率係與去年同期相比
4. 醫療點數=申請點數+部分負擔

表22-2 全民健康保險醫院總額層級別醫療申報點數統計表（區域醫院）

年	月	門診				住診							合計 醫療點數 (億)
		件數 (千)	申請點數 (億)	部分負擔 (億)	平均每件 (點)	件數 (千)	申請點數 (億)	部分負擔 (億)	日數 (千)	平均日數 (天)	平均每件 (點)	平均每日 (點)	
94年	01-12	32,467	417.9	49.1	1438	1,189	514.9	25.8	11,124	9.35	45,460	4,860	1007.6
	成長率	-2.10%	2.17%	8.25%	4.98%	1.65%	6.44%	5.69%	2.01%	0.36%	4.68%	4.31%	4.69%
95年	01-12	32,168	443.8	54.7	1550	1,187	527.2	26.4	11,110	9.36	46,655	4,983	1052.0
	成長率	-0.92%	6.19%	11.41%	7.73%	-0.23%	2.39%	2.43%	-0.12%	0.11%	2.63%	2.52%	4.41%
96年	01-12	33,972	478.0	56.4	1573	1,231	554.5	27.7	11,543	9.38	47,292	5,044	1116.6
	成長率	5.61%	7.70%	3.21%	1.52%	3.76%	5.19%	4.93%	3.90%	0.13%	1.36%	1.23%	6.14%
	第一季	8,087	112.5	13.8	1562	299	133.0	6.7	2,762	9.24	46,707	5,056	266.0
	成長率	5.08%	7.86%	2.00%	2.00%	4.31%	5.49%	5.76%	5.15%	0.81%	1.15%	0.34%	6.30%
	第二季	8,591	120.7	14.3	1570	309	140.3	7.0	2,936	9	47,663	5,019	282.3
	成長率	6.21%	8.47%	3.64%	1.63%	4.39%	5.08%	6.29%	3.56%	-0.80%	0.72%	1.53%	6.46%
第三季	8,506	121.1	14.1	1589	312	138.9	6.9	2,909	9	46,811	5,015	281.0	
成長率	4.63%	6.06%	2.43%	0.99%	3.43%	4.46%	2.88%	3.51%	0.07%	0.92%	0.84%	5.00%	
第四季	8,788	123.7	14.3	1570	311	142.3	7.1	2,937	9	47,967	5,086	287.4	
成長率	6.47%	8.46%	4.76%	1.50%	2.95%	5.73%	4.89%	3.47%	0.51%	2.66%	2.14%	6.82%	
9612	2,838	40.3	4.7	1585	103	47.7	2.4	975	9.45	48,542	5,138	95.1	
成長率	5.71%	8.45%	4.37%	2.18%	1.40%	6.24%	5.00%	2.75%	1.34%	4.72%	3.34%	7.04%	
97年	9701	2,963	43.2	5.0	1625	106	49.0	2.4	1,005	9.48	48,421	5,108	99.5
	成長率	3.28%	9.00%	-0.02%	4.57%	0.03%	3.83%	0.66%	0.92%	0.89%	3.65%	2.73%	5.73%
9702	2,496	36.3	4.1	1620	90	41.1	2.0	841	9.34	47,841	5,122	83.5	
成長率	7.66%	12.17%	4.01%	3.37%	1.29%	4.38%	1.29%	2.21%	0.90%	2.90%	1.98%	7.53%	

1. 資料來源：截至97.4.7門診明細彙總檔及藥局明細彙總檔
2. 院所層級以最新分析月份之層級為分類依據
3. 成長率係與去年同期相比
4. 醫療點數=申請點數+部分負擔

表22-3 全民健康保險醫院總額層級別醫療申報點數統計表（地區醫院）

年	月	門診				住診							合計 醫療點數 (億)
		件數 (千)	申請點數 (億)	部分負擔 (億)	平均每件 (點)	件數 (千)	申請點數 (億)	部分負擔 (億)	日數 (千)	平均日數 (天)	平均每件 (點)	平均每日 (點)	
94年	01-12	32,244	277.4	27.9	947	738	287.9	10.7	9,283	12.58	40,453	3,217	603.9
	成長率	-5.96%	-1.18%	2.75%	5.45%	-4.75%	2.08%	0.13%	0.52%	5.54%	7.10%	1.48%	0.55%
95年	01-12	29,958	269.0	28.6	994	693	278.8	10.2	9,096	13.13	41,708	3,177	586.7
	成長率	-7.09%	-3.02%	2.68%	4.93%	-6.13%	-3.16%	-4.77%	-2.01%	4.39%	3.10%	-1.23%	-2.86%
96年	01-12	30,387	280.0	27.4	1012	698	286.3	10.6	9,373	13.43	42,522	3,167	604.3
	成長率	1.43%	4.07%	-4.16%	1.82%	0.75%	2.69%	3.62%	3.04%	2.27%	1.95%	-0.31%	3.00%
	第一季	7,371	67.0	6.8	1002	172	69.4	2.5	2,271	13.22	41,879	3,168	145.8
	成長率	0.44%	3.44%	-4.40%	2.21%	-0.17%	1.69%	0.70%	2.50%	2.68%	1.83%	-0.83%	2.16%
	第二季	7,662	71.1	7.0	1019	174	72.0	2.7	2,348	13.47	42,828	3,180	152.7
	成長率	1.92%	4.69%	-3.31%	1.97%	0.36%	3.05%	4.97%	2.80%	2.43%	2.74%	0.31%	3.53%
96年	第三季	7,510	70.5	6.8	1029	176	72.4	2.7	2,386	13.52	42,553	3,147	152.3
	成長率	0.76%	2.59%	-5.44%	1.06%	1.55%	3.15%	5.09%	3.61%	2.03%	1.65%	-0.37%	2.51%
96年	第四季	7,844	71.4	6.9	998	175	72.4	2.7	2,368	13.49	42,816	3,173	153.4
	成長率	2.55%	5.55%	-3.50%	2.09%	1.27%	2.83%	3.70%	3.24%	1.94%	1.57%	-0.37%	3.79%
96年	9612	2,526	23.4	2.3	1016	58	23.9	0.9	777	13.38	42,651	3,188	50.4
	成長率	3.16%	6.95%	-2.36%	2.81%	0.81%	2.11%	3.88%	2.11%	1.28%	1.35%	0.07%	4.12%
97年	9701	2,570	24.5	2.3	1042	59	24.8	0.9	824	13.93	43,420	3,118	52.5
	成長率	-1.09%	4.68%	-4.38%	4.99%	-3.92%	1.98%	4.52%	2.77%	6.97%	6.23%	-0.69%	2.96%
97年	9702	2,197	20.5	2.0	1024	51	21.2	0.8	691	13.47	42,815	3,179	44.5
	成長率	2.44%	6.52%	-2.69%	3.14%	-0.37%	0.25%	1.90%	-1.93%	-1.57%	0.68%	2.28%	2.94%

1. 資料來源：截至97.4.7門診明細彙總檔及藥局明細彙總檔
2. 院所層級以最新分析月份之層級為分類依據
3. 成長率係與去年同期相比
4. 醫療點數=申請點數+部分負擔

表23全民健康保險醫院總額層級別醫療申報點數占率統計表

		醫學中心			區域醫院			地區醫院				
		門診		住診	合計	門診		住診	合計	門診		住診
年	月	點數 (億)	佔率 (%)	佔率 (%)	佔率 (%)	佔率 (%)	佔率 (%)	佔率 (%)	佔率 (%)	佔率 (%)	佔率 (%)	佔率 (%)
94年	01-12	544.2	41.34%	44.13%	42.83%	35.47%	35.99%	35.75%	23.19%	19.88%	21.43%	
95年	01-12	566.8	41.59%	43.64%	42.66%	36.57%	37.03%	36.81%	21.84%	19.33%	20.53%	
96年	01-12	605.7	41.85%	43.08%	42.49%	36.92%	37.70%	37.32%	21.24%	19.22%	20.20%	
96年	第一季	144.2	41.88%	42.95%	42.43%	36.69%	37.65%	37.19%	21.44%	19.40%	20.38%	
	第二季	152.3	41.70%	42.95%	42.35%	36.93%	37.86%	37.41%	21.37%	19.19%	20.24%	
	第三季	153.3	41.91%	43.21%	42.58%	36.96%	37.49%	37.23%	21.13%	19.30%	20.19%	
	第四季	155.9	41.90%	43.22%	42.58%	37.08%	37.78%	37.44%	21.03%	19.00%	19.98%	
96年	9612	50.1	41.47%	42.72%	42.12%	37.27%	38.33%	37.82%	21.25%	18.95%	20.06%	
97年	9701	56.3	42.88%	43.71%	43.30%	36.71%	37.52%	37.13%	20.41%	18.77%	19.57%	
	9702	45.5	41.95%	42.10%	42.03%	37.30%	38.36%	37.84%	20.75%	19.55%	20.14%	

讀表說明：

1. 資料來源：截至97.4.7門診明細彙總檔及藥局明細彙總檔
2. 院所層級以最新分析月份之層級為分類依據
3. 成長率係與去年同期相比
4. 醫療點數=申請點數+部分負擔

表23全民健康保險醫院總額層級別醫療申報點數占率統計表

		醫學中心			區域醫院			地區醫院		
		門診	住診	合計	門診	住診	合計	門診	住診	合計
年	月	佔率 (%)	佔率 (%)	佔率 (%)	佔率 (%)	佔率 (%)	佔率 (%)	佔率 (%)	佔率 (%)	佔率 (%)
94年	01-12	41.34%	44.13%	42.83%	35.47%	35.99%	35.75%	23.19%	19.88%	21.43%
95年	01-12	41.59%	43.64%	42.66%	36.57%	37.03%	36.81%	21.84%	19.33%	20.53%
96年	01-12	41.85%	43.08%	42.49%	36.92%	37.70%	37.32%	21.24%	19.22%	20.20%
	第一季	41.88%	42.95%	42.43%	36.69%	37.65%	37.19%	21.44%	19.40%	20.38%
	第二季	41.70%	42.95%	42.35%	36.93%	37.86%	37.41%	21.37%	19.19%	20.24%
	第三季	41.91%	43.21%	42.58%	36.96%	37.49%	37.23%	21.13%	19.30%	20.19%
	第四季	41.90%	43.22%	42.58%	37.08%	37.78%	37.44%	21.03%	19.00%	19.98%
	9612	41.47%	42.72%	42.12%	37.27%	38.33%	37.82%	21.25%	18.95%	20.06%
97年	9701	42.88%	43.71%	43.30%	36.71%	37.52%	37.13%	20.41%	18.77%	19.57%
	9702	41.95%	42.10%	42.03%	37.30%	38.36%	37.84%	20.75%	19.55%	20.14%

1. 資料來源：截至97.4.7門診明細彙總檔及藥局明細彙總檔
2. 院所層級以最新分析月份之層級為分類依據
3. 成長率係與去年同期相比
4. 醫療點數=申請點數+部分負擔

表20-1全民健康保險總額部門別醫療點數統計_台北分局_總表

年	月	門診				住診							合計 醫療點數 (億)
		件數 (千)	申請點數 (億)	部分負擔 (億)	平均每件 醫療點數	件數 (千)	申請點數 (億)	部分負擔 (億)	日數 (千)	平均日數 (天)	平均每件 醫療點數	平均每日 (點)	
94年	01-12	105,725	876.0	86.1	910	855	473.7	20.3	8,919	10	57744	5538	1456.1
	成長率	2.35%	3.02%	6.03%	0.91%	-0.37%	4.08%	1.84%	0.30%	0.68%	4.38%	3.68%	3.52%
95年	01-12	102,015	899.9	90.1	970	862	476.8	20.3	8,897	10	57674	5587	1487.1
	成長率	-3.51%	2.72%	4.70%	6.64%	0.75%	0.66%	-0.10%	-0.25%	-0.99%	-0.12%	0.88%	2.13%
96年	01-12	103,939	941.9	92.6	995	880	490.5	21.6	9,139	10	58194	5603	1546.7
	成長率	1.89%	4.68%	2.75%	2.57%	2.11%	2.88%	6.43%	2.72%	0.60%	0.90%	0.30%	4.01%
	第1季	25,832	225.2	22.8	960	210	117.3	5.1	2,176	10	58298	5627	370.4
	成長率	3.54%	4.78%	3.60%	1.09%	2.59%	4.08%	8.14%	3.24%	0.63%	1.62%	0.98%	4.53%
	第2季	25,681	234.9	23.2	1005	220	123.6	5.5	2,304	10	58630	5603	387.2
	成長率	1.31%	4.64%	3.36%	3.17%	2.46%	2.77%	8.20%	2.22%	-0.24%	0.51%	0.76%	4.01%
96年	第3季	25,079	235.3	22.8	1029	224	123.7	5.5	2,328	10	57636	5548	387.2
	成長率	-0.08%	2.52%	0.71%	2.44%	1.02%	2.04%	5.29%	2.86%	1.82%	1.14%	-0.66%	2.29%
96年	第4季	27,347	246.6	23.8	989	226	126.0	5.4	2,331	10	58228	5638	401.8
	成長率	2.74%	6.76%	3.35%	3.62%	2.41%	2.73%	4.30%	2.61%	0.19%	0.37%	0.18%	5.23%
96年	9612	9,288	82.7	8.0	977	76	42.2	1.8	777	10	58072	5672	134.8
成長率	3.37%	7.70%	3.62%	3.83%	1.73%	2.14%	4.92%	2.20%	0.46%	0.52%	0.05%	5.61%	
97年	9701	9,144	84.7	8.0	1014	75	42.2	1.8	789	10	58386	5577	136.7
	成長率	-1.89%	6.45%	-1.73%	7.72%	2.65%	2.26%	-0.76%	1.91%	-0.72%	-0.51%	0.22%	4.52%
97年	9702	7,589	70.2	6.5	1012	64	35.9	1.5	662	10	58759	5655	114.2
	成長率	2.45%	9.78%	1.50%	6.41%	3.14%	1.25%	-1.90%	0.62%	-2.45%	-1.96%	0.50%	6.30%

讀表說明：

1. 資料來源：截至97.4.7明細彙總檔
2. 藥局申報之案件數以0計，金額列入計算
3. 醫療點數=申請點數+部分負擔
4. 本總表醫療點數包含各"總額別"醫療申報資料及"其他非屬總額內"醫療申報資料之合計

表20-1 全民健康保險總額部門別醫療點數統計_台北分局_總表

年	月	門診				住診							合計 醫療點數 (億)
		件數 (千)	申請點數 (億)	部分負擔 (億)	平均每件 醫療點數	件數 (千)	申請點數 (億)	部分負擔 (億)	日數 (千)	平均日數 (天)	平均每件 醫療點數	平均每日 (點)	
94年	01-12	105,725	876.0	86.1	910	855	473.7	20.3	8,919	10	57,744	5,538	1456.1
	成長率	2.35%	3.02%	6.03%	0.91%	-0.37%	4.08%	1.84%	0.30%	0.68%	4.38%	3.68%	3.52%
95年	01-12	102,015	899.9	90.1	970	862	476.8	20.3	8,897	10	57,674	5,587	1487.1
	成長率	-3.51%	2.72%	4.70%	6.64%	0.75%	0.66%	-0.10%	-0.25%	-0.99%	-0.12%	0.88%	2.13%
96年	01-12	103,939	941.9	92.6	995	880	490.5	21.6	9,139	10	58,194	5,603	1546.7
	成長率	1.89%	4.68%	2.75%	2.57%	2.11%	2.88%	6.43%	2.72%	0.60%	0.90%	0.30%	4.01%
	第1季	25,832	225.2	22.8	960	210	117.3	5.1	2,176	10	58,298	5,627	370.4
	成長率	3.54%	4.78%	3.60%	1.09%	2.59%	4.08%	8.14%	3.24%	0.63%	1.62%	0.98%	4.53%
	第2季	25,681	234.9	23.2	1005	220	123.6	5.5	2,304	10	58,630	5,603	387.2
	成長率	1.31%	4.64%	3.36%	3.17%	2.46%	2.77%	8.20%	2.22%	-0.24%	0.51%	0.76%	4.01%
	第3季	25,079	235.3	22.8	1029	224	123.7	5.5	2,328	10	57,636	5,548	387.2
成長率	-0.08%	2.52%	0.71%	2.44%	1.02%	2.04%	5.29%	2.86%	1.82%	1.14%	-0.66%	2.29%	
第4季	27,347	246.6	23.8	989	226	126.0	5.4	2,331	10	58,228	5,638	401.8	
成長率	2.74%	6.76%	3.35%	3.62%	2.41%	2.73%	4.30%	2.61%	0.19%	0.37%	0.18%	5.23%	
9612	9,288	82.7	8.0	977	76	42.2	1.8	777	10	58,072	5,672	134.8	
成長率	3.37%	7.70%	3.62%	3.83%	1.73%	2.14%	4.92%	2.20%	0.46%	0.52%	0.05%	5.61%	
97年	9701	9,144	84.7	8.0	1014	75	42.2	1.8	789	10	58,386	5,577	136.7
	成長率	-1.89%	6.45%	-1.73%	7.72%	2.65%	2.26%	-0.76%	1.91%	-0.72%	-0.51%	0.22%	4.52%
9702	7,589	70.2	6.5	1012	64	35.9	1.5	662	10	58,759	5,655	114.2	
成長率	2.45%	9.78%	1.50%	6.41%	3.14%	1.25%	-1.90%	0.62%	-2.45%	-1.96%	0.50%	6.30%	

讀表說明：

- 1.資料來源：截至97.4.7明細彙總檔
- 2.藥局申報之案件數以0計，金額列入計算
- 3.醫療點數=申請點數+部分負擔
- 4.本總表醫療點數包含各"總額別"醫療申報資料及"其他非屬總額內"醫療申報資料之合計

表20-2全民健康保險總額部門別醫療點數統計_北區分局_總表

年	月	門診				住診							合計 醫療點數 (億)
		件數 (千)	申請點數 (億)	部分負擔 (億)	平均每件 醫療點數	件數 (千)	申請點數 (億)	部分負擔 (億)	日數 (千)	平均日數 (天)	平均每件 醫療點數	平均每日 (點)	
94年	01-12	46,233	367.7	33.7	868	428	202.5	9.4	4,129	9.65	49487	5130	613.2
	成長率	-1.14%	0.36%	-1.95%	1.32%	-6.77%	-0.49%	-2.32%	-3.09%	3.95%	6.65%	2.60%	-0.09%
95年	01-12	44,612	376.1	34.3	920	420	204.9	9.3	4,102	9.78	51040	5221	624.6
	成長率	-3.51%	2.28%	1.79%	5.96%	-1.98%	1.17%	-0.55%	-0.65%	1.35%	3.14%	1.76%	1.85%
96年	01-12	45,946	394.7	34.9	935	421	209.2	9.5	4,198	9.97	51936	5211	648.3
	成長率	2.99%	4.95%	1.79%	1.65%	0.37%	2.12%	2.38%	2.32%	1.95%	1.76%	-0.19%	3.81%
	第1季	11,396	94.9	8.7	909	102	49.9	2.2	999	9.82	51198	5213	155.7
	成長率	3.66%	5.64%	2.30%	1.63%	1.11%	1.98%	-0.02%	4.00%	2.86%	0.78%	-2.02%	4.17%
	第2季	11,352	98.7	8.7	947	105	52.6	2.4	1,072	10.21	52326	5126	162.4
	成長率	2.67%	5.27%	2.06%	2.27%	0.55%	1.98%	1.06%	2.90%	2.34%	1.39%	-0.93%	3.94%
96年	第3季	11,087	98.7	8.5	967	108	53.1	2.5	1,068	9.91	51591	5205	162.8
	成長率	1.97%	3.18%	1.38%	1.05%	0.09%	1.63%	3.48%	1.74%	1.65%	1.62%	-0.03%	2.58%
96年	第4季	12,111	102.4	8.9	919	107	53.6	2.4	1,058	9.92	52605	5301	167.4
	成長率	3.62%	5.75%	1.43%	1.71%	-0.23%	2.87%	4.90%	0.80%	1.03%	3.19%	2.14%	4.56%
96年	9612	4,092	34.1	3.0	905	35	17.6	0.8	347	9.90	52464	5297	55.4
	成長率	5.16%	6.49%	2.00%	0.91%	-1.02%	3.04%	5.30%	0.47%	1.51%	4.20%	2.65%	5.10%
97年	9701	4,065	35.3	3.0	944	36	19.5	0.9	377	10.40	56283	5409	58.7
	成長率	-1.60%	4.50%	-4.35%	5.43%	-1.70%	6.11%	4.15%	2.36%	4.13%	7.85%	3.58%	4.52%
	9702	3,358	29.1	2.4	937	30	14.6	0.7	298	9.96	50838	5103	46.7
	成長率	3.16%	7.05%	-1.04%	3.12%	-1.12%	-1.73%	1.32%	-3.88%	-2.80%	-0.49%	2.37%	3.64%

讀表說明：

1. 資料來源：截至97.4.7明細彙總檔
2. 藥局申報之案件數以0計，金額列入計算
3. 醫療點數=申請點數+部分負擔
4. 本總表醫療點數包含各"總額別"醫療申報資料及"其他非屬總額內"醫療申報資料之合計

表20-2 全民健康保險總額部門別醫療點數統計_北區分局_總表

年	月	門診				住診							合計
		件數 (千)	申請點數 (億)	部分負擔 (億)	平均每件 醫療點數	件數 (千)	申請點數 (億)	部分負擔 (億)	日數 (千)	平均日數 (天)	平均每件 醫療點數	平均每日 (點)	醫療點數 (億)
94年	01-12	46,233	367.7	33.7	868	428	202.5	9.4	4,129	9.65	49,487	5,130	613.2
	成長率	-1.14%	0.36%	-1.95%	1.32%	-6.77%	-0.49%	-2.32%	-3.09%	3.95%	6.65%	2.60%	-0.09%
95年	01-12	44,612	376.1	34.3	920	420	204.9	9.3	4,102	9.78	51,040	5,221	624.6
	成長率	-3.51%	2.28%	1.79%	5.96%	-1.98%	1.17%	-0.55%	-0.65%	1.35%	3.14%	1.76%	1.85%
96年	01-12	45,946	394.7	34.9	935	421	209.2	9.5	4,198	9.97	51,936	5,211	648.3
	成長率	2.99%	4.95%	1.79%	1.65%	0.37%	2.12%	2.38%	2.32%	1.95%	1.76%	-0.19%	3.81%
	第1季	11,396	94.9	8.7	909	102	49.9	2.2	999	9.82	51,198	5,213	155.7
	成長率	3.66%	5.64%	2.30%	1.63%	1.11%	1.98%	-0.02%	4.00%	2.86%	0.78%	-2.02%	4.17%
	第2季	11,352	98.7	8.7	947	105	52.6	2.4	1,072	10.21	52,326	5,126	162.4
	成長率	2.67%	5.27%	2.06%	2.27%	0.55%	1.98%	1.06%	2.90%	2.34%	1.39%	-0.93%	3.94%
	第3季	11,087	98.7	8.5	967	108	53.1	2.5	1,068	9.91	51,591	5,205	162.8
成長率	1.97%	3.18%	1.38%	1.05%	0.09%	1.63%	3.48%	1.74%	1.65%	1.62%	-0.03%	2.58%	
96年	第4季	12,111	102.4	8.9	919	107	53.6	2.4	1,058	9.92	52,605	5,301	167.4
	成長率	3.62%	5.75%	1.43%	1.71%	-0.23%	2.87%	4.90%	0.80%	1.03%	3.19%	2.14%	4.56%
96年	9612	4,092	34.1	3.0	905	35	17.6	0.8	347	9.90	52,464	5,297	55.4
	成長率	5.16%	6.49%	2.00%	0.91%	-1.02%	3.04%	5.30%	0.47%	1.51%	4.20%	2.65%	5.10%
97年	9701	4,065	35.3	3.0	944	36	19.5	0.9	377	10.40	56,283	5,409	58.7
	成長率	-1.60%	4.50%	-4.35%	5.43%	-1.70%	6.11%	4.15%	2.36%	4.13%	7.85%	3.58%	4.52%
97年	9702	3,358	29.1	2.4	937	30	14.6	0.7	298	9.96	50,838	5,103	46.7
	成長率	3.16%	7.05%	-1.04%	3.12%	-1.12%	-1.73%	1.32%	-3.88%	-2.80%	-0.49%	2.37%	3.64%

讀表說明：

1. 資料來源：截至97.4.7明細彙總檔
2. 藥局申報之案件數以0計，金額列入計算
3. 醫療點數=申請點數+部分負擔
4. 本總表醫療點數包含各"總額別"醫療申報資料及"其他非屬總額內"醫療申報資料之合計

表20-3全民健康保險總額部門別醫療點數統計_中區分局_總表

年	月	門診				住診							合計
		件數 (千)	申請點數 (億)	部分負擔 (億)	平均每件 醫療點數	件數 (千)	申請點數 (億)	部分負擔 (億)	日數 (千)	平均日數 (天)	平均每件 醫療點數	平均每日 (點)	醫療點數 (億)
94年	01-12	73,034	554.8	54.4	834	625	284.9	12.4	5,710	9.13	47572	5208	906.5
	成長率	-0.30%	3.25%	1.88%	3.44%	-4.05%	1.42%	0.58%	-0.50%	3.69%	5.65%	1.89%	2.55%
95年	01-12	69,318	565.9	55.3	896	600	280.1	12.4	5,603	9.34	48779	5220	913.7
	成長率	-5.09%	2.00%	1.65%	7.43%	-4.07%	-1.68%	-0.67%	-1.87%	2.30%	2.54%	0.23%	0.79%
96年	01-12	71,270	593.6	55.9	911	623	291.0	12.9	5,886	9.45	48807	5163	953.4
	成長率	2.82%	4.90%	1.11%	1.70%	3.85%	3.89%	4.24%	5.04%	1.15%	0.06%	-1.08%	4.35%
	第1季	17,974	143.7	14.1	878	151	69.9	3.1	1,397	9.23	48170	5221	230.7
	成長率	3.51%	4.96%	2.52%	1.19%	2.71%	1.59%	2.27%	3.40%	0.68%	-1.06%	-1.72%	3.73%
	第2季	17,580	148.7	13.9	925	156	73.5	3.3	1,498	9.61	49280	5129	239.5
	成長率	3.00%	5.68%	1.75%	2.26%	3.72%	2.25%	5.53%	4.60%	0.84%	-1.29%	-2.12%	4.37%
96年	第3季	17,022	147.6	13.6	947	156	72.6	3.2	1,468	9.39	48461	5161	237.0
	成長率	1.39%	3.03%	-1.15%	1.25%	3.58%	4.23%	3.24%	4.96%	1.33%	0.59%	-0.73%	3.15%
96年	第4季	18,694	153.6	14.3	898	159	75.0	3.3	1,522	9.58	49290	5147	246.2
	成長率	3.29%	5.94%	1.30%	2.16%	5.35%	7.51%	5.84%	7.14%	1.70%	1.98%	0.28%	6.13%
96年	9612	6,250	50.9	4.8	891	53	25.2	1.1	505	9.47	49416	5216	82.1
	成長率	2.91%	6.12%	1.28%	2.69%	5.17%	7.91%	5.74%	5.77%	0.57%	2.52%	1.94%	6.36%
97年	9701	6,358	53.1	5.0	914	55	25.7	1.1	523	9.60	49166	5122	84.9
	成長率	-2.55%	4.41%	-1.95%	6.55%	0.14%	1.39%	1.52%	2.49%	2.35%	1.26%	-1.06%	3.05%
97年	9702	5,484	45.1	4.2	899	46	21.1	0.9	431	9.31	47689	5121	71.4
	成長率	5.43%	8.69%	3.54%	2.66%	1.61%	1.41%	2.63%	1.58%	-0.03%	-0.14%	-0.11%	6.04%

讀表說明：1. 資料來源：截至97. 4. 7明細彙總檔
 2. 藥局申報之案件數以0計，金額列入計算
 3. 醫療點數=申請點數+部分負擔
 4. 本總表醫療點數包含各"總額別"醫療申報資料及"其他非屬總額內"醫療申報資料之合計

表20-3 全民健康保險總額部門別醫療點數統計_中區分局_總表

年	月	門診				住診							合計
		件數 (千)	申請點數 (億)	部分負擔 (億)	平均每件 醫療點數	件數 (千)	申請點數 (億)	部分負擔 (億)	日數 (千)	平均日數 (天)	平均每件 醫療點數	平均每日 (點)	醫療點數 (億)
94年	01-12	73,034	554.8	54.4	834	625	284.9	12.4	5,710	9.13	47,572	5,208	906.5
	成長率	-0.30%	3.25%	1.88%	3.44%	-4.05%	1.42%	0.58%	-0.50%	3.69%	5.65%	1.89%	2.55%
95年	01-12	69,318	565.9	55.3	896	600	280.1	12.4	5,603	9.34	48,779	5,220	913.7
	成長率	-5.09%	2.00%	1.65%	7.43%	-4.07%	-1.68%	-0.67%	-1.87%	2.30%	2.54%	0.23%	0.79%
96年	01-12	71,270	593.6	55.9	911	623	291.0	12.9	5,886	9.45	48,807	5,163	953.4
	成長率	2.82%	4.90%	1.11%	1.70%	3.85%	3.89%	4.24%	5.04%	1.15%	0.06%	-1.08%	4.35%
	第1季	17,974	143.7	14.1	878	151	69.9	3.1	1,397	9.23	48,170	5,221	230.7
	成長率	3.51%	4.96%	2.52%	1.19%	2.71%	1.59%	2.27%	3.40%	0.68%	-1.06%	-1.72%	3.73%
	第2季	17,580	148.7	13.9	925	156	73.5	3.3	1,498	9.61	49,280	5,129	239.5
	成長率	3.00%	5.68%	1.75%	2.26%	3.72%	2.25%	5.53%	4.60%	0.84%	-1.29%	-2.12%	4.37%
	第3季	17,022	147.6	13.6	947	156	72.6	3.2	1,468	9.39	48,461	5,161	237.0
成長率	1.39%	3.03%	-1.15%	1.25%	3.58%	4.23%	3.24%	4.96%	1.33%	0.59%	-0.73%	3.15%	
96年	第4季	18,694	153.6	14.3	898	159	75.0	3.3	1,522	9.58	49,290	5,147	246.2
	成長率	3.29%	5.94%	1.30%	2.16%	5.35%	7.51%	5.84%	7.14%	1.70%	1.98%	0.28%	6.13%
96年	9612	6,250	50.9	4.8	891	53	25.2	1.1	505	9.47	49,416	5,216	82.1
	成長率	2.91%	6.12%	1.28%	2.69%	5.17%	7.91%	5.74%	5.77%	0.57%	2.52%	1.94%	6.36%
97年	9701	6,358	53.1	5.0	914	55	25.7	1.1	523	9.60	49,166	5,122	84.9
	成長率	-2.55%	4.41%	-1.95%	6.55%	0.14%	1.39%	1.52%	2.49%	2.35%	1.26%	-1.06%	3.05%
97年	9702	5,484	45.1	4.2	899	46	21.1	0.9	431	9.31	47,689	5,121	71.4
	成長率	5.43%	8.69%	3.54%	2.66%	1.61%	1.41%	2.63%	1.58%	-0.03%	-0.14%	-0.11%	6.04%

讀表說明：

1. 資料來源：截至97.4.7明細彙總檔
2. 藥局申報之案件數以0計，金額列入計算
3. 醫療點數=申請點數+部分負擔
4. 本總表醫療點數包含各"總額別"醫療申報資料及"其他非屬總額內"醫療申報資料之合計

表20-4全民健康保險總額部門別醫療點數統計_南區分局_總表

年	月	門診				住診							合計
		件數 (千)	申請點數 (億)	部分負擔 (億)	平均每件 醫療點數	件數 (千)	申請點數 (億)	部分負擔 (億)	日數 (千)	平均日數 (天)	平均每件 醫療點數	平均每日 (點)	醫療點數 (億)
94年	01-12	52,207	394.4	38.8	830	421	205.3	9.5	4,051	9.62	50990	5302	648.0
	成長率	0.70%	1.86%	4.56%	1.39%	4.47%	8.41%	6.66%	3.01%	-1.41%	3.69%	5.17%	4.08%
95年	01-12	49,932	401.1	39.0	881	414	208.7	9.5	4,028	9.72	52642	5416	658.3
	成長率	-4.36%	1.71%	0.61%	6.24%	-1.64%	1.62%	0.14%	-0.57%	1.08%	3.24%	2.14%	1.59%
96年	01-12	50,863	417.0	39.1	897	429	218.6	9.8	4,196	9.77	53182	5443	684.5
	成長率	1.86%	3.97%	0.20%	1.74%	3.63%	4.74%	3.66%	4.17%	0.52%	1.03%	0.50%	3.99%
	第1季	12,988	101.9	9.9	861	105	52.7	2.4	1,011	9.65	52552	5447	166.9
	成長率	3.64%	4.21%	0.08%	0.19%	3.45%	4.42%	2.71%	3.23%	-0.22%	0.86%	1.08%	4.00%
	第2季	12,507	104.6	9.7	914	107	54.7	2.5	1,047	9.77	53303	5455	171.4
	成長率	1.93%	4.65%	0.24%	2.29%	3.72%	4.82%	3.68%	4.21%	0.47%	1.01%	0.54%	4.43%
96年	第3季	11,997	103.2	9.4	939	108	55.2	2.5	1,073	9.92	53249	5371	170.3
	成長率	-0.46%	2.43%	-1.37%	2.57%	2.96%	4.09%	3.44%	4.58%	1.57%	1.07%	-0.49%	2.76%
96年	第4季	13,371	107.3	10.1	878	109	56.1	2.5	1,065	9.75	53602	5499	176.0
	成長率	2.24%	4.58%	1.79%	2.05%	4.39%	5.62%	4.77%	4.65%	0.25%	1.14%	0.89%	4.74%
96年	9612	4,436	35.4	3.4	873	36	18.7	0.8	348	9.63	54174	5626	58.3
	成長率	2.08%	3.74%	1.54%	1.44%	2.63%	6.00%	3.51%	2.47%	-0.15%	3.18%	3.34%	4.32%
97年	9701	4,450	37.1	3.5	912	37	19.5	0.8	373	10.09	55113	5462	60.9
	成長率	-5.98%	3.11%	-2.81%	9.10%	-1.18%	4.24%	3.34%	1.68%	2.89%	5.44%	2.48%	3.11%
97年	9702	3,896	32.0	3.0	897	32	16.1	0.7	293	9.27	53120	5731	51.7
	成長率	3.52%	7.89%	3.92%	3.89%	3.07%	5.88%	4.70%	3.92%	0.83%	2.68%	1.83%	6.98%

讀表說明：

1. 資料來源：截至97.4.7明細彙總檔
2. 藥局申報之案件數以0計，金額列入計算
3. 醫療點數=申請點數+部分負擔
4. 本總表醫療點數包含各"總額別"醫療申報資料及"其他非屬總額內"醫療申報資料之合計

表20-4 全民健康保險總額部門別醫療點數統計_南區分局_總表

年	月	門診				住診							合計
		件數 (千)	申請點數 (億)	部分負擔 (億)	平均每件 醫療點數	件數 (千)	申請點數 (億)	部分負擔 (億)	日數 (千)	平均日數 (天)	平均每件 醫療點數	平均每日 (點)	醫療點數 (億)
94年	01-12	52,207	394.4	38.8	830	421	205.3	9.5	4,051	9.62	50,990	5,302	648.0
	成長率	0.70%	1.86%	4.56%	1.39%	4.47%	8.41%	6.66%	3.01%	-1.41%	3.69%	5.17%	4.08%
95年	01-12	49,932	401.1	39.0	881	414	208.7	9.5	4,028	9.72	52,642	5,416	658.3
	成長率	-4.36%	1.71%	0.61%	6.24%	-1.64%	1.62%	0.14%	-0.57%	1.08%	3.24%	2.14%	1.59%
96年	01-12	50,863	417.0	39.1	897	429	218.6	9.8	4,196	9.77	53,182	5,443	684.5
	成長率	1.86%	3.97%	0.20%	1.74%	3.63%	4.74%	3.66%	4.17%	0.52%	1.03%	0.50%	3.99%
	第1季	12,988	101.9	9.9	861	105	52.7	2.4	1,011	9.65	52,552	5,447	166.9
	成長率	3.64%	4.21%	0.08%	0.19%	3.45%	4.42%	2.71%	3.23%	-0.22%	0.86%	1.08%	4.00%
	第2季	12,507	104.6	9.7	914	107	54.7	2.5	1,047	9.77	53,303	5,455	171.4
	成長率	1.93%	4.65%	0.24%	2.29%	3.72%	4.82%	3.68%	4.21%	0.47%	1.01%	0.54%	4.43%
	第3季	11,997	103.2	9.4	939	108	55.2	2.5	1,073	9.915	53,249	5,371	170.3
成長率	-0.46%	2.43%	-1.37%	2.57%	2.96%	4.09%	3.44%	4.58%	1.57%	1.07%	-0.49%	2.76%	
96年	第4季	13,371	107.3	10.1	878	109	56.1	2.5	1,065	9.748	53,602	5,499	176.0
	成長率	2.24%	4.58%	1.79%	2.05%	4.39%	5.62%	4.77%	4.65%	0.25%	1.14%	0.89%	4.74%
96年	9612	4,436	35.4	3.4	873	36	18.7	0.8	348	9.63	54,174	5,626	58.3
	成長率	2.08%	3.74%	1.54%	1.44%	2.63%	6.00%	3.51%	2.47%	-0.15%	3.18%	3.34%	4.32%
97年	9701	4,450	37.1	3.5	912	37	19.5	0.8	373	10.09	55,113	5,462	60.9
	成長率	-5.98%	3.11%	-2.81%	9.10%	-1.18%	4.24%	3.34%	1.68%	2.89%	5.44%	2.48%	3.11%
97年	9702	3,896	32.0	3.0	897	32	16.1	0.7	293	9.27	53,120	5,731	51.7
	成長率	3.52%	7.89%	3.92%	3.89%	3.07%	5.88%	4.70%	3.92%	0.83%	2.68%	1.83%	6.98%

讀表說明：

1. 資料來源：截至97.4.7明細彙總檔
2. 藥局申報之案件數以0計，金額列入計算
3. 醫療點數=申請點數+部分負擔
4. 本總表醫療點數包含各"總額別"醫療申報資料及"其他非屬總額內"醫療申報資料之合計

表20-5全民健康保險總額部門別醫療點數統計_高屏分局_總表

年	月	門診				住診							合計
		件數 (千)	申請點數 (億)	部分負擔 (億)	平均每件 醫療點數	件數 (千)	申請點數 (億)	部分負擔 (億)	日數 (千)	平均日數 (天)	平均每件 醫療點數	平均每日 (點)	醫療點數 (億)
94年	01-12	60,457	469.9	42.5	848	546	248.3	10.9	5,066	9.28	47496	5117	771.6
	成長率	0.24%	3.77%	4.90%	3.61%	1.70%	5.95%	6.37%	2.82%	1.10%	4.20%	3.07%	4.56%
95年	01-12	56,787	458.3	41.5	880	517	241.4	10.4	4,798	9.27	48668	5248	751.6
	成長率	-6.07%	-2.46%	-2.38%	3.85%	-5.21%	-2.79%	-4.71%	-5.30%	-0.09%	2.47%	2.56%	-2.60%
96年	01-12	57,544	474.3	40.8	895	516	248.2	10.7	4,862	9.42	50157	5324	773.9
	成長率	1.33%	3.48%	-1.73%	1.70%	-0.23%	2.81%	3.11%	1.35%	1.59%	3.06%	1.45%	2.97%
	第1季	14,577	115.6	10.4	864	127	60.2	2.6	1,181	9.28	49306	5312	188.7
	成長率	1.91%	2.91%	-1.10%	0.64%	1.06%	3.39%	3.41%	2.63%	1.56%	2.31%	0.74%	2.84%
	第2季	14,174	119.3	10.3	914	130	62.4	2.7	1,229	9.46	50133	5298	194.7
	成長率	1.48%	4.02%	-0.10%	2.17%	-0.86%	1.42%	2.29%	-0.18%	0.69%	2.34%	1.64%	2.92%
96年	第3季	13,729	117.8	9.8	929	131	62.5	2.7	1,227	9.39	49976	5320	192.8
	成長率	0.10%	2.75%	-2.35%	2.24%	0.35%	3.39%	3.32%	1.81%	1.45%	3.02%	1.55%	2.69%
96年	第4季	15,064	121.6	10.3	875	128	63.0	2.7	1,225	9.54	51210	5367	197.6
	成長率	1.77%	4.23%	-3.33%	1.80%	-1.44%	3.07%	3.43%	1.23%	2.71%	4.59%	1.83%	3.43%
96年	9612	4,984	39.2	3.3	854	41	19.8	0.9	385	9.31	50027	5374	63.3
	成長率	2.29%	3.39%	-4.29%	0.44%	-4.70%	-1.11%	-1.80%	-2.90%	1.89%	3.73%	1.81%	1.44%
97年	9701	5,136	42.5	3.6	897	43	22.5	1.0	426	9.85	54297	5510	69.6
	成長率	-2.92%	3.35%	-4.44%	5.78%	-3.17%	5.47%	8.16%	1.75%	5.08%	9.03%	3.76%	3.65%
97年	9702	4,450	36.3	3.0	882	37	18.3	0.8	351	9.41	51246	5445	58.4
	成長率	4.39%	7.63%	-1.20%	2.40%	-3.07%	2.00%	1.76%	-3.25%	-0.19%	5.22%	5.42%	5.24%

讀表說明：

1. 資料來源：截至97.4.7明細彙總檔
2. 藥局申報之案件數以0計，金額列入計算
3. 醫療點數=申請點數+部分負擔
4. 本總表醫療點數包含各"總額別"醫療申報資料及"其他非屬總額內"醫療申報資料之合計

表20-5 全民健康保險總額部門別醫療點數統計_高屏分局_總表

年	月	門診				住診							合計 醫療點數 (億)
		件數 (千)	申請點數 (億)	部分負擔 (億)	平均每件 醫療點數	件數 (千)	申請點數 (億)	部分負擔 (億)	日數 (千)	平均日數 (天)	平均每件 醫療點數	平均每日 (點)	
94年	01-12	60,457	469.9	42.5	848	546	248.3	10.9	5,066	9.28	47,496	5,117	771.6
	成長率	0.24%	3.77%	4.90%	3.61%	1.70%	5.95%	6.37%	2.82%	1.10%	4.20%	3.07%	4.56%
95年	01-12	56,787	458.3	41.5	880	517	241.4	10.4	4,798	9.27	48,668	5,248	751.6
	成長率	-6.07%	-2.46%	-2.38%	3.85%	-5.21%	-2.79%	-4.71%	-5.30%	-0.09%	2.47%	2.56%	-2.60%
96年	01-12	57,544	474.3	40.8	895	516	248.2	10.7	4,862	9.42	50,157	5,324	773.9
	成長率	1.33%	3.48%	-1.73%	1.70%	-0.23%	2.81%	3.11%	1.35%	1.59%	3.06%	1.45%	2.97%
	第1季	14,577	115.6	10.4	864	127	60.2	2.6	1,181	9.28	49,306	5,312	188.7
	成長率	1.91%	2.91%	-1.10%	0.64%	1.06%	3.39%	3.41%	2.63%	1.56%	2.31%	0.74%	2.84%
	第2季	14,174	119.3	10.3	914	130	62.4	2.7	1,229	9.46	50,133	5,298	194.7
	成長率	1.48%	4.02%	-0.10%	2.17%	-0.86%	1.42%	2.29%	-0.18%	0.69%	2.34%	1.64%	2.92%
	第3季	13,729	117.8	9.8	929	131	62.5	2.7	1,227	9.39	49,976	5,320	192.8
成長率	0.10%	2.75%	-2.35%	2.24%	0.35%	3.39%	3.32%	1.81%	1.45%	3.02%	1.55%	2.69%	
96年	第4季	15,064	121.6	10.3	875	128	63.0	2.7	1,225	9.54	51,210	5,367	197.6
	成長率	1.77%	4.23%	-3.33%	1.80%	-1.44%	3.07%	3.43%	1.23%	2.71%	4.59%	1.83%	3.43%
96年	9612	4,984	39.2	3.3	854	41	19.8	0.9	385	9.31	50,027	5,374	63.3
	成長率	2.29%	3.39%	-4.29%	0.44%	-4.70%	-1.11%	-1.80%	-2.90%	1.89%	3.73%	1.81%	1.44%
97年	9701	5,136	42.5	3.6	897	43	22.5	1.0	426	9.85	54,297	5,510	69.6
	成長率	-2.92%	3.35%	-4.44%	5.78%	-3.17%	5.47%	8.16%	1.75%	5.08%	9.03%	3.76%	3.65%
97年	9702	4,450	36.3	3.0	882	37	18.3	0.8	351	9.41	51,246	5,445	58.4
	成長率	4.39%	7.63%	-1.20%	2.40%	-3.07%	2.00%	1.76%	-3.25%	-0.19%	5.22%	5.42%	5.24%

讀表說明：

1. 資料來源：截至97.4.7明細彙總檔
2. 藥局申報之案件數以0計，金額列入計算
3. 醫療點數=申請點數+部分負擔
4. 本總表醫療點數包含各"總額別"醫療申報資料及"其他非屬總額內"醫療申報資料之合計

表20-6全民健康保險總額部門別醫療點數統計_東區分局_總表

年	月	門診				住診							合計
		件數 (千)	申請點數 (億)	部分負擔 (億)	平均每件 醫療點數	件數 (千)	申請點數 (億)	部分負擔 (億)	日數 (千)	平均日數 (天)	平均每件 醫療點數	平均每日 (點)	醫療點數 (億)
94年	01-12	8,238	70.0	5.9	922	101	51.2	1.9	1,483	14.65	52437	3579	129.1
	成長率	1.91%	5.72%	5.38%	3.71%	-1.10%	3.51%	2.42%	1.24%	2.37%	4.62%	2.20%	4.77%
95年	01-12	7,769	70.8	6.0	989	100	50.8	1.9	1,471	14.76	52846	3581	129.5
	成長率	-5.69%	1.10%	1.28%	7.22%	-1.53%	-0.68%	-2.99%	-0.82%	0.72%	0.78%	0.06%	0.35%
96年	01-12	7,694	71.6	5.9	1008	100	51.3	1.9	1,466	14.64	53123	3628	130.7
	成長率	-0.96%	1.16%	-1.10%	1.96%	0.41%	0.98%	-0.23%	-0.37%	-0.78%	0.53%	1.32%	0.97%
	第1季	1,958	17.6	1.5	974	24	12.4	0.4	358	14.66	52553	3586	31.9
	成長率	1.56%	1.79%	1.14%	0.17%	2.15%	-0.88%	-5.29%	-0.66%	-2.75%	-3.12%	-0.38%	0.60%
	第2季	1,930	18.1	1.5	1017	25	13.0	0.5	370	14.58	53051	3638	33.1
	成長率	-2.09%	1.32%	-1.63%	3.25%	0.75%	2.52%	2.21%	0.10%	-0.65%	1.75%	2.41%	1.66%
96年	第3季	1,817	17.7	1.4	1053	25	13.0	0.5	370	14.62	53116	3632	32.6
	成長率	-3.07%	-0.28%	-3.11%	2.65%	-0.73%	-0.11%	0.87%	-0.90%	-0.17%	0.66%	0.83%	-0.33%
96年	第4季	1,990	18.3	1.5	993	25	13.0	0.5	368	14.71	53762	3655	33.2
	成長率	-0.31%	1.82%	-0.81%	1.93%	-0.41%	2.41%	1.33%	-0.01%	0.40%	2.80%	2.39%	1.92%
96年	9612	654	6.0	0.5	995	8	4.3	0.2	119	14.53	53758	3701	10.9
	成長率	0.15%	2.26%	-0.76%	1.87%	-1.92%	1.98%	-1.06%	-1.60%	0.33%	3.87%	3.52%	1.96%
97年	9701	681	6.3	0.5	1002	8	4.4	0.1	126	15.10	54754	3627	11.4
	成長率	-3.91%	1.67%	-4.30%	5.31%	-1.07%	1.30%	0.63%	2.28%	3.39%	2.38%	-0.98%	1.23%
	9702	581	5.4	0.4	1001	7	3.8	0.1	111	14.91	53079	3559	9.8
成長率	3.73%	7.12%	-0.01%	2.71%	3.01%	4.30%	8.07%	-1.75%	-4.62%	1.38%	6.29%	5.68%	

讀表說明：

1. 資料來源：截至97.4.7明細彙總檔
2. 藥局申報之案件數以0計，金額列入計算
3. 醫療點數=申請點數+部分負擔
4. 本總表醫療點數包含各"總額別"醫療申報資料及"其他非屬總額內"醫療申報資料之合計

表20-6 全民健康保險總額部門別醫療點數統計_東區分局_總表

年	月	門診				住診							合計 醫療點數 (億)
		件數 (千)	申請點數 (億)	部分負擔 (億)	平均每件 醫療點數	件數 (千)	申請點數 (億)	部分負擔 (億)	日數 (千)	平均日數 (天)	平均每件 醫療點數	平均每日 (點)	
94年	01-12	8,238	70.0	5.9	922	101	51.2	1.9	1,483	14.65	52,437	3,579	129.1
	成長率	1.91%	5.72%	5.38%	3.71%	-1.10%	3.51%	2.42%	1.24%	2.37%	4.62%	2.20%	4.77%
95年	01-12	7,769	70.8	6.0	989	100	50.8	1.9	1,471	14.76	52,846	3,581	129.5
	成長率	-5.69%	1.10%	1.28%	7.22%	-1.53%	-0.68%	-2.99%	-0.82%	0.72%	0.78%	0.06%	0.35%
96年	01-12	7,694	71.6	5.9	1,008	100	51.3	1.9	1,466	14.64	53,123	3,628	130.7
	成長率	-0.96%	1.16%	-1.10%	1.96%	0.41%	0.98%	-0.23%	-0.37%	-0.78%	0.53%	1.32%	0.97%
	第1季	1,958	17.6	1.5	974	24	12.4	0.4	358	14.66	52,553	3,586	31.9
	成長率	1.56%	1.79%	1.14%	0.17%	2.15%	-0.88%	-5.29%	-0.66%	-2.75%	-3.12%	-0.38%	0.60%
	第2季	1,930	18.1	1.5	1,017	25	13.0	0.5	370	14.58	53,051	3,638	33.1
	成長率	-2.09%	1.32%	-1.63%	3.25%	0.75%	2.52%	2.21%	0.10%	-0.65%	1.75%	2.41%	1.66%
	第3季	1,817	17.7	1.4	1,053	25	13.0	0.5	370	14.62	53,116	3,632	32.6
成長率	-3.07%	-0.28%	-3.11%	2.65%	-0.73%	-0.11%	0.87%	-0.90%	-0.17%	0.66%	0.83%	-0.33%	
97年	9701	681	6.3	0.5	1,002	8	4.4	0.1	126	15.10	54,754	3,627	11.4
	成長率	-3.91%	1.67%	-4.30%	5.31%	-1.07%	1.30%	0.63%	2.28%	3.39%	2.38%	-0.98%	1.23%
	9702	581	5.4	0.4	1001	7	3.8	0.1	111	14.91	53,079	3,559	9.8
	成長率	3.73%	7.12%	-0.01%	2.71%	3.01%	4.30%	8.07%	-1.75%	-4.62%	1.38%	6.29%	5.68%

- 讀表說明：
1. 資料來源：截至97.4.7明細彙總檔
 2. 藥局申報之案件數以0計，金額列入計算
 3. 醫療點數=申請點數+部分負擔
 4. 本總表醫療點數包含各"總額別"醫療申報資料及"其他非屬總額內"醫療申報資料之合計