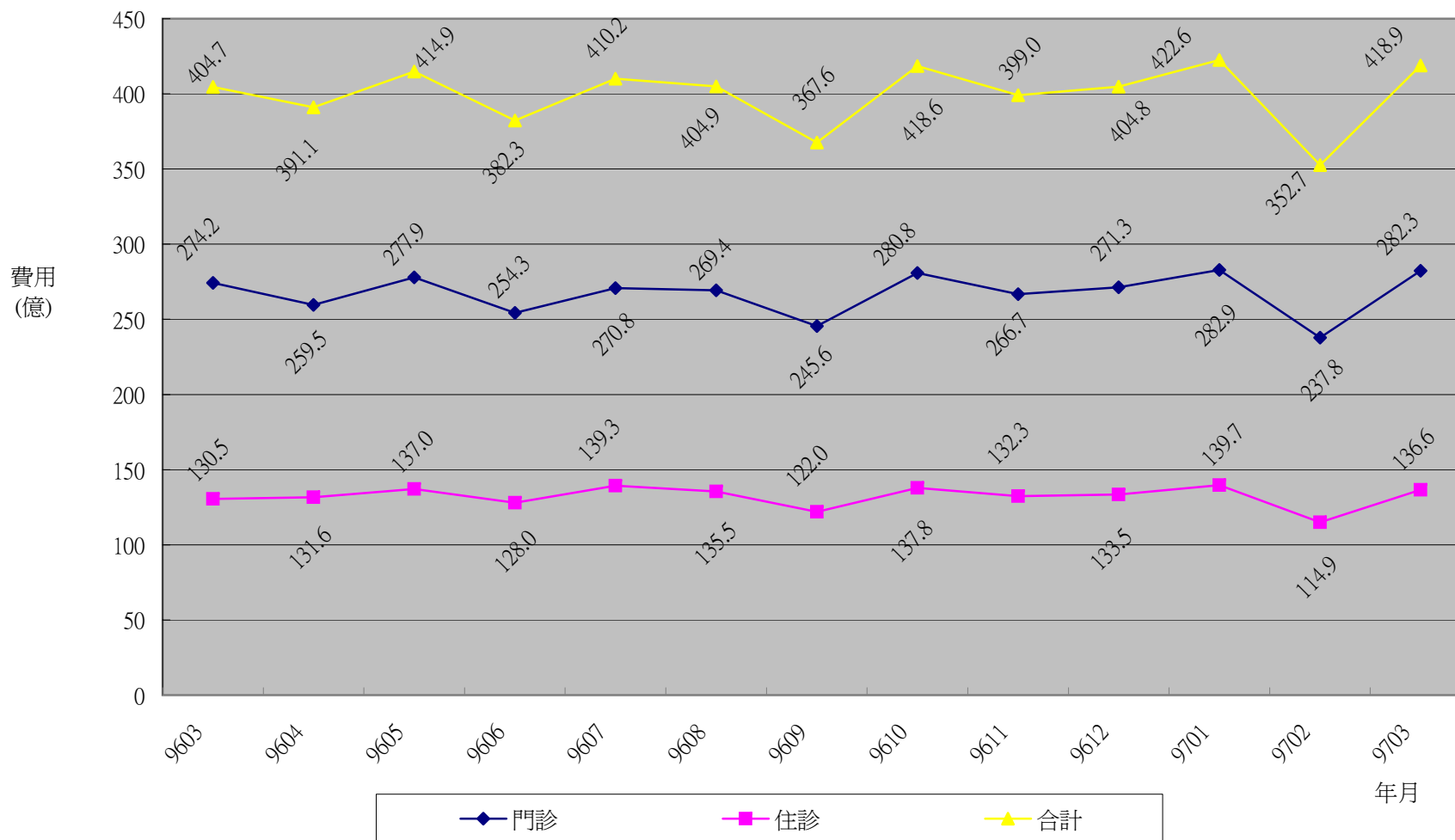


# 圖1：全民健保申請費用趨勢



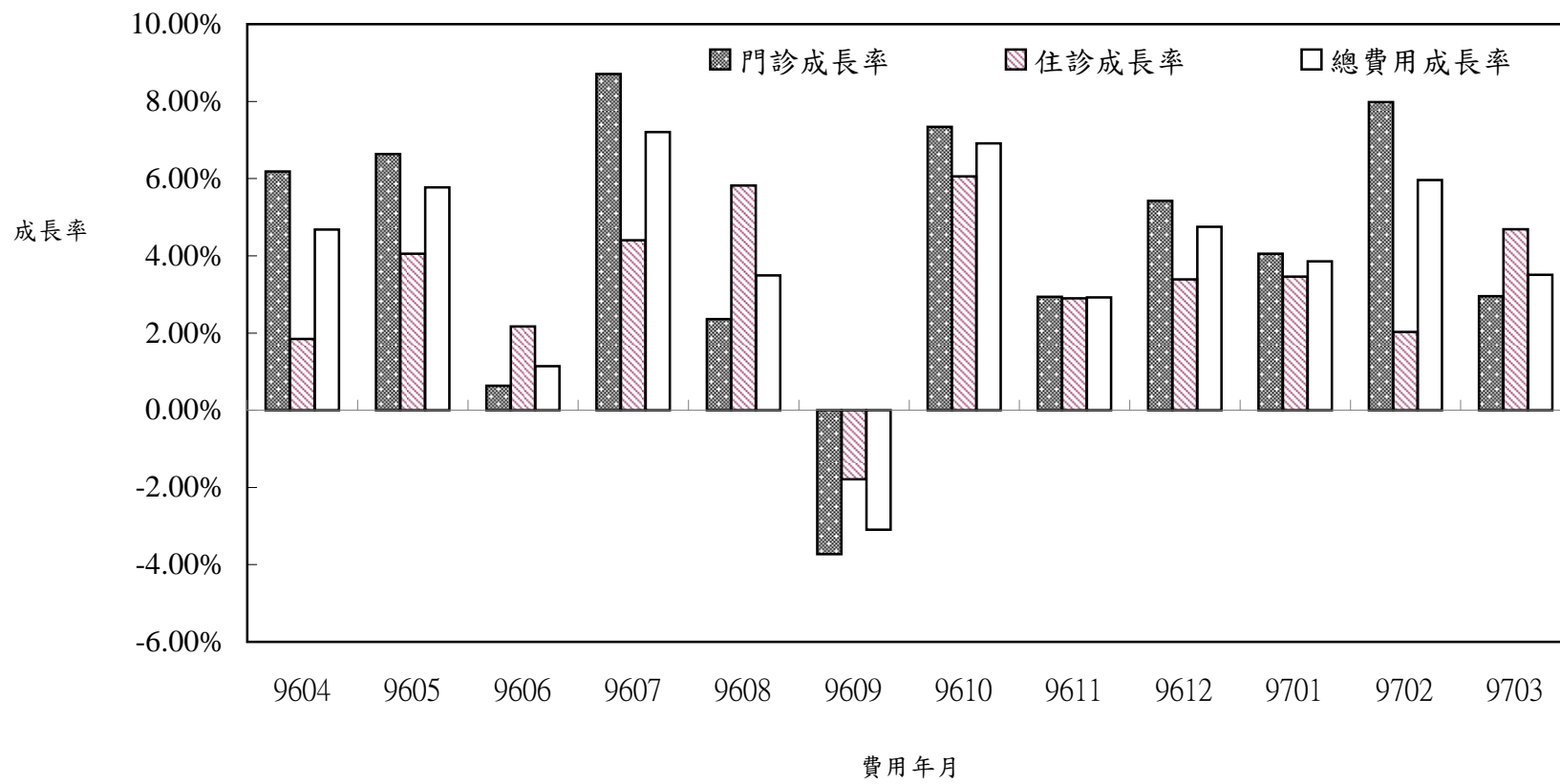
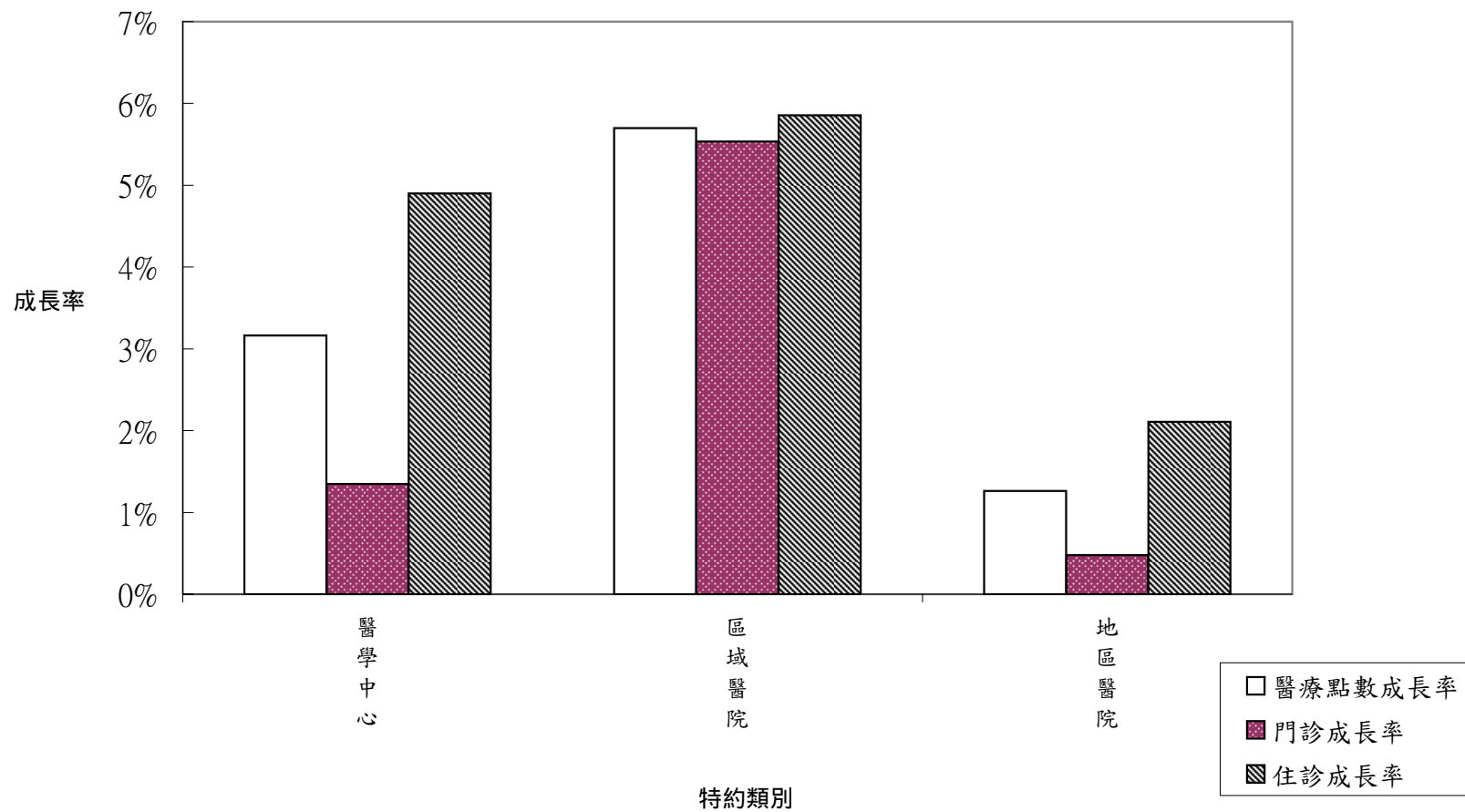


圖3：全民健保97年3月醫院總額層級別醫療申報點數成長情形



醫學中心	3.16%	1.35%	4.90%
區域醫院	5.70%	5.53%	5.85%
地區醫院	1.26%	0.48%	2.11%

費用年月	門診點數	住院點數	合計
200301	227.08	110.21	337.28
200302	190.51	85.01	275.52
200303	225.55	109.52	335.07
200304	216.43	108.70	325.13
200305	198.12	88.44	286.56
200306	179.78	79.53	259.31
200307	211.88	103.12	315.01
200308	209.84	104.19	314.03
200309	224.72	108.27	332.98
200310	240.30	115.32	355.62
200311	222.91	110.74	333.66
200312	251.52	116.70	368.22
200401	216.32	109.12	325.44
200402	225.21	110.72	335.93
200403	253.59	123.10	376.70
200404	245.55	123.62	369.18
200405	241.18	122.90	364.08
200406	237.67	120.81	358.48
200407	246.42	130.70	377.12
200408	242.51	129.32	371.84
200409	242.07	121.06	363.14
200410	252.41	129.44	381.85
200411	251.88	125.35	377.24
200412	257.63	129.46	387.09
200501	256.34	128.28	384.62
200502	206.83	107.45	314.28
200503	272.64	133.08	405.72
200504	255.34	132.73	388.07
200505	257.57	131.88	389.44
200506	248.43	127.37	375.80
200507	245.64	133.63	379.28
200508	253.35	130.75	384.11
200509	243.11	123.65	366.76
200510	249.55	127.30	376.85
200511	250.74	125.61	376.35
200512	254.62	128.59	383.21
200601	242.88	129.47	372.35
200602	226.49	106.03	332.52
200603	265.83	131.31	397.14
200604	244.42	129.17	373.59
200605	260.59	131.70	392.29
200606	252.73	125.26	377.99
200607	249.13	133.46	382.59

200608	263.14	128.07	391.22
200609	255.09	124.22	379.31
200610	261.59	129.91	391.50
200611	259.09	128.59	387.68
200612	257.34	129.12	386.46
200701	271.88	135.03	406.91
200702	220.22	112.62	332.84
200703	274.17	130.50	404.67
200704	259.53	131.56	391.09
200705	277.88	137.04	414.93
200706	254.34	127.98	382.32
200707	270.83	139.34	410.17
200708	269.36	135.52	404.89
200709	245.58	122.00	367.58
200710	280.80	137.78	418.58
200711	266.71	132.32	399.03
200712	271.31	133.50	404.81
200801	282.90	139.71	422.61
200802	237.79	114.90	352.69
200803	282.26	136.62	418.88

費用年月	OPD_MED	IPD_MED	IOPD_MED
9502	226.5	106.0	332.5
9503	265.8	131.3	397.1
9504	244.4	129.2	373.6
9505	260.6	131.7	392.3
9506	252.7	125.3	378.0
9507	249.1	133.5	382.6
9508	263.1	128.1	391.2
9509	255.1	124.2	379.3
9510	261.6	129.9	391.5
9511	259.1	128.6	387.7
9512	257.3	129.1	386.5
9601	271.9	135.0	406.9
9602	220.2	112.6	332.8

	門診	住診	合計
9603	274.2	130.5	404.7
9604	259.5	131.6	391.1
9605	277.9	137.0	414.9
9606	254.3	128.0	382.3
9607	270.8	139.3	410.2
9608	269.4	135.5	404.9
9609	245.6	122.0	367.6
9610	280.8	137.8	418.6
9611	266.7	132.3	399.0
9612	271.3	133.5	404.8
9701	282.9	139.7	422.6
9702	237.8	114.9	352.7
9703	282.3	136.6	418.9

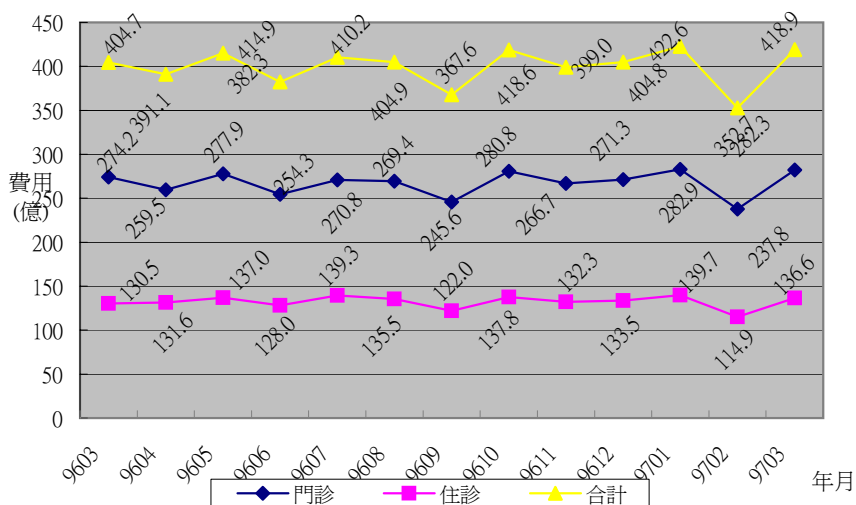


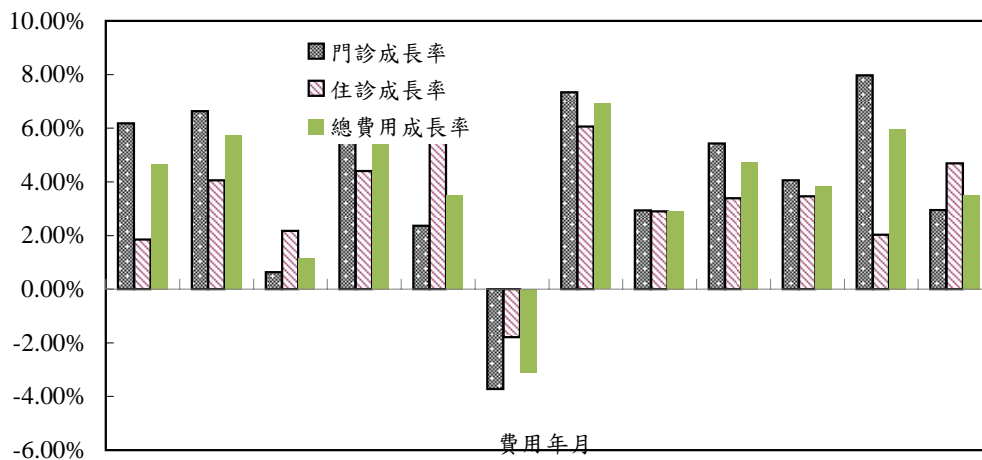
圖1：全民健保申請費用趨勢圖

圖2：門住診費用成長率統計圖

圖3：全民健保96年10月醫院總額層級別醫療申報點數成長情

門診成長 住診成長 總費用成長率

費用年月	門診成長率	住診成長率	總費用成長率
9604	6.18%	1.85%	4.68%
9605	6.63%	4.06%	5.77%
9606	0.64%	2.17%	1.14%
9607	8.71%	4.41%	7.21%
9608	2.36%	5.82%	3.49%
9609	-3.73%	-1.79%	-3.09%
9610	7.34%	6.06%	6.92%
9611	2.94%	2.90%	2.93%
9612	5.43%	3.39%	4.75%
9701	4.05%	3.46%	3.86%
9702	7.98%	2.03%	5.96%
9703	2.95%	4.69%	3.51%



成長率 9604 9605 9606 9607 9608 9609 9610 9611 9612 9701 9702 9703



總表	門診件數	門診申請金額	門診部分負擔	平均每件	住院件數	住院申請金額	住院部分負擔	住院天數	平均日費
91	317,951,854.00	2,246	253	786.164	2,954,982	1,155	57	26,814,673	9.07
92	315,169,314.00	2,352	247	824.5201	2,742,426	1,187	53	26,453,336	9.65
93	343,566,648.00	2,660	252	847.7151	3,011,512	1,413	63	29,217,274	9.70
94	345,894,017.00	2,733	261	865.6313	2,976,954	1,466	64	29,358,920	9.86
95	330,434,037.00	2,772	266	919.4952	2,912,498	1,463	64	28,899,429	9.92
96	337,259,984.00	2,893	269	937.7351	2,969,550	1,509	66	29,747,490	10.02
2006 Q1	82,069,395.00	669	66	895.8241	703,984	352	15	6,911,009	9.82
2006 Q2	81,681,502.00	692	66	927.6805	729,195	370	16	7,333,914	10.06
2006 Q3	80,402,362.00	701	66	954.399	741,193	370	16	7,316,954	9.87
2006 Q4	86,280,778.00	710	68	901.7363	738,126	371	16	7,337,552	9.94
2007 Q1	84,725,072.00	699	67	904.4187	719,726	362	16	7,123,094	9.90
2007 Q2	83,223,712.00	724	67	951.3511	743,549	380	17	7,520,343	10.11
2007 Q3	80,730,295.00	720	66	973.3298	752,343	380	17	7,534,559	10.01
2007 Q4	88,580,905.00	750	69	924.3686	753,932	387	17	7,569,494	10.04
2008 Q1	85,995,744.00	736	67	933.711	728,859	375	16	7,280,605	9.99
2008 Q2									
2008 Q3									
2008 Q4									
200701	30,707,168.00	248	24	885.3944	255,180	129	6	2,561,392	10.04
200702	24,450,474.00	201	19	900.681	213,942	108	5	2,150,081	10.05
200703	29,567,430.00	250	24	927.2671	250,604	125	6	2,411,621	9.62
200801	29,844,825.00	259	24	947.9145	254,949	134	6	2,618,601	10.27
200802	25,365,201.00	218	20	937.4589	216,643	110	5	2,152,297	9.93
200803	30,785,718.00	258	24	916.8535	257,267	131	6	2,509,707	9.76

平均每件	平均每E	合計	醫院	門診件數	門診申請金額	門診部分負擔	平均每件金額	住院件數
41,005	4518.77	3,711		96,660,717	994	127	1,160.01	2,853,007
45,206	4686.57	3,838		88,512,721	1,020	126	1,294.38	2,643,005
48,999	5050.48	4,388		97,228,139	1,190	121	1,347.89	2,918,430
51,405	5212.44	4,524		92,690,197	1,190	127	1,420.35	2,888,577
52,406	5281.51	4,565		89,532,054	1,226	137	1,522.30	2,821,888
53,045	5295.23	4,738		92,848,042	1,309	139	1,559.13	2,881,702

			醫院						
52,106	5307.69	1,102	2006 Q1	21,626,488	291	34	1,502.61	682,377	
52,953	5265.05	1,144	2006 Q2	22,463,000	308	34	1,523.71	707,645	
52,046	5272.12	1,153	2006 Q3	22,519,568	314	34	1,548.01	717,861	
52,514	5282.66	1,166	2006 Q4	22,922,998	313	35	1,514.26	714,005	
52,541	5308.83	1,144	2007 Q1	22,354,134	310	34	1,540.54	698,824	
53,336	5273.44	1,188	2007 Q2	23,454,065	330	35	1,557.52	722,549	
52,751	5267.28	1,183	2007 Q3	23,144,758	331	34	1,579.79	730,213	
53,532	5331.90	1,222	2007 Q4	23,895,085	337	35	1,558.10	730,116	
53,677	5373.55	1,194	2008 Q1	22,837,618	334	34	1,608.87	708,059	
			2008 Q2						
			2008 Q3						
			2008 Q4						

			醫院						
52,917	5271.92	407	200701	7,912,864	109	12	1,531.76	247,641	
52,638	5237.73	333	200702	6,421,332	89	10	1,539.31	207,783	
52,075	5411.41	405	200703	8,019,938	112	12	1,550.18	243,400	
54,798	5335.17	423	200801	8,039,423	119	12	1,632.46	247,387	
53,035	5338.34	353	200802	6,725,151	99	10	1,613.62	210,387	
53,106	5443.79	419	200803	8,073,044	116	12	1,581.41	250,285	

住院申請金額	住院部分負擔	住院天數	平均日數	平均每件	平均每日	合計	西醫基層	門診件數
1,130	57	26,378,020	9.25	41,577.18	4,496.93	2,307		165,716,032
1,160	53	26,026,698	9.85	45,889.61	4,660.08	2,359		168,383,348
1,385	63	28,808,404	9.87	49,625.29	5,027.28	2,759		181,899,145
1,438	64	28,973,422	10.03	52,001.27	5,184.40	2,819		188,489,284
1,431	64	28,500,375	10.10	52,980.74	5,245.75	2,858		176,554,509
1,478	66	29,342,423.00	10.18	53,598.66	5,263.89	2,992		177,426,323
							西醫基層	
344	15	6,819,146	9.99	52,662.04	5,269.77	684	2006 Q1	45,264,023
363	16	7,237,811	10.23	53,512.83	5,231.98	721	2006 Q2	43,260,286
362	16	7,213,617	10.05	52,617.41	5,236.21	726	2006 Q3	41,276,428
363	16	7,229,801	10.13	53,123.26	5,246.38	726	2006 Q4	46,753,772
355	16	7,029,652	10.06	53,079.94	5,276.72	715	2007 Q1	46,415,514
372	17	7,421,895	10.27	53,870.05	5,244.45	755	2007 Q2	43,092,639
372	17	7,431,950	10.18	53,282.12	5,235.14	755	2007 Q3	40,765,776
378	17	7,458,926	10.22	54,143.16	5,299.80	768	2007 Q4	47,152,394
367	16	7,184,076	10.15	54,205.30	5,342.45	751	2008 Q1	46,812,112
							2008 Q2	
							2008 Q3	
							2008 Q4	
							西醫基層	
127	6	2,526,880	10.20	53,461.34	5,239.35	254	200701	17,120,997
106	5	2,122,586	10.22	53,152.32	5,203.16	209	200702	13,540,686
123	6	2,380,186	9.78	52,630.11	5,382.00	252	200703	15,753,831
131	6	2,582,454	10.44	55,360.81	5,303.31	268	200801	16,035,251
108	5	2,124,589	10.10	53,568.53	5,304.61	221	200802	13,978,306
128	6	2,477,033	9.90	53,598.44	5,415.71	262	200803	16,798,555

門診申請金額	門診部分負擔	平均每件	住院件數	住院申請金額	住院部分負擔	住院天數	平均日費	平均每件	平均每E	合計	牙醫
618.6720922	89.04859293	427.0683	81353	15.82145031	0.08684419	255765	3.143891	19554.65	6219.887	723.6289796	
662.8739952	83.75999985	443.4132	80082	17.34675903	0.08525166	254162	3.173772	21767.7	6858.622	764.0660057	
746.6940645	91.19308577	460.6328	73957	17.13553928	0.0867022	239805	3.242492	23286.83	7181.769	855.1093918	
797.0833223	95.06446107	473.3149	70319	18.05939218	0.08507185	227841	3.240106	25803.07	7963.652	910.2922474	
778.1861291	89.29373191	491.3383	69838	20.03134785	0.07673212	228457	3.271242	28792.46	8801.691	887.5879409	
775.4806287	88.7340529	487.0837	65017	18.63989273	0.06687534	218855	3.36612	28772.12	8547.563	882.9214497	
											牙醫
195.0805532	22.87285083	481.5158	17092	4.90080397	0.01834321	54968	3.216007	28780.41	8949.111	222.8725512	2006 Q1
192.7915622	21.91726717	496.3186	16540	4.75776008	0.02012452	54315	3.283857	28886.85	8796.621	219.486714	2006 Q2
189.5790322	21.23023126	510.7255	17851	5.1104566	0.01963379	58258	3.263571	28738.39	8805.813	215.9393538	2006 Q3
200.7349815	23.27338265	479.1236	18355	5.2623272	0.0186306	60916	3.318769	28771.22	8669.246	229.2893219	2006 Q4
195.0573546	23.21371786	470.2546	15915	4.55946914	0.01691087	52816	3.31863	28755.14	8664.761	222.8474525	2007 Q1
193.3662567	21.66900403	499.0069	15227	4.35817091	0.01779772	51975	3.413345	28738.22	8419.372	219.4112293	2007 Q2
185.1419077	20.6476178	504.8095	16292	4.67517034	0.01623558	55038	3.378222	28795.76	8523.94	210.4809314	2007 Q3
201.9151097	23.20371321	477.4282	17583	5.04708234	0.01593117	59026	3.356993	28794.94	8577.599	230.1818365	2007 Q4
199.4910329	23.14084327	475.5861	15391	4.40898934	0.01432433	51976	3.377039	28739.61	8510.3	227.0551899	2008 Q1
											2008 Q2
											2008 Q3
											2008 Q4
											牙醫
71	9	462	5694	1.63161223	0.00597623	18896	3.318581	28759.9	8666.323	80.78596602	200701
55.53760354	6.77264842	460.1706	4804	1.37195663	0.00441027	15722	3.272689	28650.44	8754.401	63.68661886	200702
68.92159326	7.8908497	487.5795	5417	1.55590028	0.00652437	18198	3.359424	28842.99	8585.694	78.37486761	200703
69.27091663	7.98225054	481.7709	5604	1.60733441	0.00471355	19005	3.391328	28766.02	8482.231	78.86521513	200801
58.69467049	6.8888362	469.1806	4786	1.36528518	0.00408604	16051	3.35374	28612.02	8531.376	66.95287791	200802
71.5254458	8.26975653	475.0123	5001	1.43636975	0.00552474	16920	3.383323	28832.12	8521.835	81.23709682	200803

門診件數	門診申請金額	門診部分負擔	平均每件	中醫	門診件數	門診申請金額	門診部分負擔	平均每件	洗腎	門診件數	門診申請金額
25225556	273.2778026	12.59949399	1133.284		28778173	135.1062338	24.32463367	553.9993		447252	214.6186611
25362079	275.5434246	12.16733799	1134.413		31210667	147.0917482	24.63530087	550.2191		485608	233.7063891
27987415	298.9410015	13.13019355	1115.041		34490816	159.1507156	26.55567467	538.4227		523936	249.8367015
28064658	301.4348747	13.0965085	1120.738		33953103	156.9885259	26.04136965	539.0668		563095	265.4295177
28391180	308.1207008	13.2128108	1131.808		33005312	152.7236078	25.6483621	540.4341		600124	281.8016911
29142449	320.2324402	13.5773044	1145.442		34728138	160.7703518	27.0992568	540.9723		633886	299.7680911

				中醫					洗腎		
6808091	73.18953899	3.179617	1121.741	2006 Q1	7657555	35.3068859	5.9455328	538.7153	2006 Q1	148254	68.29552895
7033409	76.49986254	3.2740662	1134.214	2006 Q2	8171798	38.0869521	6.3620126	543.9313	2006 Q2	148083	70.13920164
7363003	80.1413026	3.4285884	1134.997	2006 Q3	8505538	39.45920962	6.624477	541.808	2006 Q3	149899	71.59324888
7186677	78.28999669	3.3305392	1135.72	2006 Q4	8670421	39.87056018	6.7163397	537.3084	2006 Q4	153888	71.77371163
7026846	76.56967529	3.2709666	1136.223	2007 Q1	8209793	37.63396028	6.3527379	535.7833	2007 Q1	157192	73.06848007
7218082	79.40404735	3.3575026	1146.586	2007 Q2	8644119	40.29107889	6.757951	544.2895	2007 Q2	157378	74.26424774
7334724	80.95929956	3.4240961	1150.464	2007 Q3	8699802	40.45781994	6.8095458	543.3154	2007 Q3	158784	75.19806893
7562797	83.299418	3.5247391	1148.043	2007 Q4	9174424	42.38749266	7.1790221	540.2684	2007 Q4	160532	77.23729436
7129214	79.13112935	3.3275469	1156.631	2008 Q1	8462306	39.07596875	6.6188323	539.9805	2008 Q1	164913	77.45351128
				2008 Q2					2008 Q2		
				2008 Q3					2008 Q3		
				2008 Q4					2008 Q4		

				中醫					洗腎		
2473840	27.1220843	1.1486621	1142.788	200701	2951640	13.43599209	2.2653828	531.9543	200701	52038	25.20287527
1984801	21.43360974	0.9251942	1126.501	200702	2297290	10.36759888	1.7652123	528.1358	200702	53436	22.6259848
2568205	28.01398125	1.1971103	1137.413	200703	2960863	13.83036931	2.3221428	545.5339	200703	51718	25.23962
2531040	28.17847695	1.1815595	1159.999	200801	2981157	13.77913297	2.334936	540.5307	200801	54493	26.37738921
2073715	22.83751127	0.9706112	1148.09	200802	2367067	10.82456141	1.840239	535.0419	200802	55356	25.03482886
2524459	28.11514113	1.1753762	1160.269	200803	3114082	14.47227437	2.4436573	543.2077	200803	55064	26.04129321

門診部分	平均每件金額	總外	門診件數	門診申請金額	門診部分負擔	平均每件	住院件數	住院申請金額	住院部分負擔
0.00758	47987.76551		482239	4.50867056	0.00101823	935.1564	20528	9.57484092	0.00091777
0.006074	48127.80325		510076	4.74077859	0.0014242	929.7051	19222	9.44340808	0.00071872
0.006974	47685.91496		488337.00	4.74685328	0.0007725	972.2028	19045	10.10089569	0
0.00931	47139.262		986199.00	7.6975048	0.0791464	788.5479	17985	10.0598729	0
0.013234	46959.44916		1150147	9.13025979	0.1962591	810.898	20722	11.14783493	0
0.017302	47293.26619		1241698	10.03156743	0.308262	832.7169	22789	11.92590055	0
<b>總外</b>									
0.003511	46068.93598	2006 Q1	291986	2.36207741	0.0367343	821.5502	4507	2.54033299	0
0.00286	47366.72099	2006 Q2	266847	2.07919829	0.0469903	796.7819	4999	2.67249405	0
0.003161	47763.10041	2006 Q3	284134	2.27629228	0.0538527	820.0866	5464	2.90436766	0
0.003701	46642.63167	2006 Q4	307180	2.41269181	0.0586818	804.536	5752	3.03064023	0
0.004793	46486.63601	2007 Q1	283408	2.18595756	0.0560258	791.0798	4975	2.63772794	0
0.004212	47191.13201	2007 Q2	312792	2.51486852	0.079933	829.5613	5765	2.96527935	0
0.003852	47361.1451	2007 Q3	319175	2.62212244	0.0866113	848.6673	5825	3.09845512	0
0.004446	48116.1015	2007 Q4	326323	2.70861891	0.0856919	856.3021	6224	3.22443814	0
0.005089	46969.37166	2008 Q1	293226	2.37860427	0.0745266	836.6007	5396	2.99462431	0
2008 Q2									
2008 Q3									
2008 Q4									
<b>總外</b>									
0.001462	48434.48436	200701	100534	0.79084837	0.0192326	805.7781	1835	1.00204354	0
0.001788	42345.55955	200702	78851	0.57597602	0.0137784	747.9352	1353	0.79714247	0
0.001543	48805.37279	200703	104023	0.81913317	0.0230148	809.5786	1787	0.83854193	0
0.001469	48407.79221	200801	105263	0.86210644	0.0269442	844.5994	1954	1.13822323	0
0.001896	45228.56485	200802	83241	0.64582629	0.0194583	799.2271	1466	0.82524344	0
0.001724	47295.90533	200803	104722	0.87067154	0.0281241	858.2682	1976	1.03115764	0

住院天數	平均日費	平均每件	平均每日	合計	其他	門診件數	門診申請金額	門診部分負擔	平均每件	住院件數
180656	8.800468	46647.30461	5300.548385	14.08544748		641885	5.92619102	0.25460625	962.9135	94
172153	8.95604	49131.86349	5485.891503	14.18632959		704815	8.10815929	0.30598728	1193.809	117
168840	8.865319	53036.99496	5982.525284	14.84852147		948860	11.31495611	0.36961221	1231.432	80
157462	8.755185	55934.79511	6388.762305	17.8365241		1147481	14.28037694	0.44059611	1282.895	73
170448	8.225461	53797.09936	6540.314307	20.47435382		1200711	16.54687482	0.50128817	1419.839	50
186089	8.165738	52331.82917	6408.707957	22.26572998		1239448	18	0.54968749	1529.993	42

					其他					
36871	8.18083	56364.16663	6889.785984	4.9391447	2006 Q1	272998	3.84572008	0.11749876	1451.739	8
41751	8.35187	53460.57311	6401.030035	4.79868264	2006 Q2	338079	4.14946223	0.12207681	1263.474	11
45028	8.240849	53154.60578	6450.136937	5.23451264	2006 Q3	303792	4.23587282	0.12993459	1437.104	17
46798	8.135953	52688.46019	6476.003739	5.50201384	2006 Q4	285842	4.31581969	0.13177801	1555.964	14
40592	8.159196	53019.65709	6498.14727	4.87971113	2007 Q1	278185	4.34711916	0.13389735	1610.805	12
46450	8.057242	51435.89506	6383.80915	5.56008087	2007 Q2	344637	4.60336249	0.13656542	1375.339	8
47531	8.159828	53192.36258	6518.80903	5.80718886	2007 Q3	307276	4.64585002	0.13737411	1556.654	13
51516	8.276992	51806.52539	6259.100357	6.01874895	2007 Q4	309350	4.81744828	0.14185061	1603.135	9
44522	8.250927	55497.11471	6726.167535	5.44775518	2008 Q1	296355	4.68803529	0.13994061	1629.119	13
					2008 Q2					
					2008 Q3					
					2008 Q4					

					其他					
15589	8.495368	54607.27738	6427.888511	1.81212451	200701	95255	1.49328525	0.04489338	1614.801	10
11766	8.696231	58916.66445	6774.965749	1.38689689	200702	74078	1.31383484	0.04305746	1831.708	2
13237	7.407387	46924.5624	6334.833648	1.6806899	200703	108852	1.53999907	0.04594651	1456.974	0
17132	8.767656	58250.93296	6643.843276	2.02727387	200801	98198	1.62078414	0.04735267	1698.748	4
11649	7.946112	56292.18554	7084.242768	1.49052803	200802	82365	1.46537655	0.04600681	1834.983	4
15741	7.966093	52184.09109	6550.775935	1.92995328	200803	115792	1.6018746	0.04658113	1423.635	5

住院申請金額	住院部分負擔	住院天數	平均日費	平均每件	平均每日	合計
0.01034	0	232	2.468085	11000	4456.896552	6.19113727
0.012818	0	323	2.760684	10955.55556	3968.421053	8.42696457
0.00884288	0	225	2.8125	11053.6	3930.168889	11.6934112
0.0138825	0	195	2.671233	19025	7122.179487	14.7348613
0.013372	0	149	2.98	26744	8974.496644	17.06153499
0.01121568	0	123	2.928571	26704	9118.439024	18.97468312
0.00213632	0	24	3	26704	8901.333333	3.96535516
0.00293744	0	37	3.363636	26704	7939.027027	4.27447648
0.00453968	0	51	3	26704	8901.333333	4.37034709
0.00375856	0	37	2.642857	26846.85714	10158.27027	4.45135626
0.00320448	0	34	2.833333	26704	9424.941176	4.48422099
0.00213632	0	23	2.875	26704	9288.347826	4.74206423
0.00347152	0	40	3.076923	26704	8678.8	4.78669565
0.00240336	0	26	2.888889	26704	9243.692308	4.96170225
0.00347152	0	31	2.384615	26704	11198.45161	4.83144742
0.0026704	0	27	2.7	26704	9890.37037	1.54084903
0.00053408	0	7	3.5	26704	7629.714286	1.35742638
0	0	0				
0.00106816	0	10	2.5	26704	10681.6	1.66920497
0.00106816	0	8	2	26704	13352	1.51245152
0.0013352	0	13	2.6	26704	10270.76923	1.64979093



表6全民健康保險總額部門別醫療點數統計\_總表

年	月	門診				住診							合計
		件數 (千)	申請點數 (億)	部分負擔(億)	平均每件 醫療點數	件數 (千)	申請點數 (億)	部分負擔(億)	日數 (千)	平均日數 (天)	平均每件 醫療點數	平均每日 (點)	醫療點數 (億)
93年	01-12	343,567	2660.3	252.2	848	3,012	1412.7	62.9	29,217	9.70	48,999	5,050	4388.1
	成長率	9.01%	13.12%	2.17%	2.81%	9.81%	19.05%	18.41%	10.45%	0.58%	8.39%	7.76%	14.32%
94年	01-12	345,894	2732.8	261.4	866	2,977	1465.9	64.4	29,359	9.86	51,405	5,212	4524.5
	成長率	0.68%	2.72%	3.65%	2.11%	-1.15%	3.77%	2.40%	0.48%	1.65%	4.91%	3.21%	3.11%
95年	01-12	330,434	2772.1	266.2	919	2,912	1462.7	63.7	28,899	9.92	52,406	5,282	4564.7
	成長率	-4.47%	1.44%	1.85%	6.22%	-2.17%	-0.22%	-1.11%	-1.57%	0.61%	1.95%	1.33%	0.89%
96年	01-12	337,239	2892.8	269.2	938	2,969	1508.5	66.4	29,740	10.02	53,044	5,296	4737.0
	成長率	2.06%	4.36%	1.12%	1.97%	1.94%	3.14%	4.25%	2.91%	0.95%	1.22%	0.27%	3.78%
96年	第一季	84,725	698.9	67.3	904	720	362.3	15.9	7,123	9.90	52,541	5,309	1144.4
	成長率	3.24%	4.46%	1.88%	0.96%	2.24%	3.06%	3.79%	3.07%	0.81%	0.84%	0.02%	3.85%
	第二季	83,224	724.4	67.4	951	744	379.8	16.8	7,520	10.11	53,336	5,273	1188.3
	成長率	1.89%	4.75%	1.75%	2.55%	1.97%	2.61%	4.82%	2.54%	0.56%	0.72%	0.16%	3.89%
96年	第三季	80,728	720.1	65.6	973	752	380.0	16.8	7,535	10.01	52,751	5,267	1182.6
	成長率	0.40%	2.66%	-0.46%	1.98%	1.50%	2.83%	3.91%	2.97%	1.45%	1.35%	-0.09%	2.55%
96年	第四季	88,563	749.4	69.0	924	753	386.4	16.9	7,562	10.04	53,530	5,333	1221.7
	成長率	2.64%	5.55%	1.30%	2.47%	2.07%	4.03%	4.48%	3.06%	0.97%	1.94%	0.96%	4.80%
96年	9611	28,026	244.4	22.2	951	247	126.7	5.5	2,481	10.04	53,523	5,329	398.9
	成長率	-1.84%	3.43%	-2.50%	4.83%	1.06%	2.79%	3.78%	2.34%	1.26%	1.75%	0.48%	2.88%
96年	9612	29,693	248.1	23.0	913	250	127.8	5.6	2,479	9.92	53,390	5,380	404.4
	成長率	3.02%	5.71%	1.27%	2.22%	0.86%	3.29%	3.60%	1.57%	0.70%	2.42%	1.71%	4.64%
97年	9701	29,809	258.7	23.6	947	254	133.5	5.7	2,605	10.25	54,786	5,345	421.6
	成長率	-2.92%	4.51%	-2.80%	6.98%	-0.39%	3.16%	2.39%	1.71%	2.11%	3.53%	1.39%	3.61%
<p>讀表說明：</p> <ol style="list-style-type: none"> <li>資料來源：截至97.03.10明細彙總檔</li> <li>藥局申報之案件數以0計，金額列入計算</li> <li>醫療點數=申請點數+部分負擔</li> <li>本總表醫療點數包含各"總額別"醫療申報資料及"其他非屬總額內"醫療申報資料之合計</li> </ol>													

# 全民健康保險總額部門別醫療申報點數統計\_醫院

門診				住診							合計
件數 (千)	申請點數 (億)	部分負擔(億)	平均每件 醫療點數	件數 (千)	申請點數 (億)	部分負擔(億)	日數 (千)	平均日數 (天)	平均每件 醫療點數	平均每日 (點)	醫療點數 (億)
97,228	1189.6	120.9	1,348	2,918	1385.5	62.8	28,808	9.87	49,625	5,027	2758.8
9.85%	16.66%	-3.99%	4.13%	10.42%	19.45%	18.44%	10.69%	0.24%	8.14%	7.88%	16.97%
92,690	1189.8	126.7	1,420	2,889	1437.8	64.3	28,973	10.03	52,001	5,184	2818.6
-4.67%	0.02%	4.74%	5.38%	-1.02%	3.78%	2.40%	0.57%	1.61%	4.79%	3.13%	2.17%
89,532	1225.6	137.4	1,522	2,822	1431.5	63.6	28,500	10.10	52,981	5,246	2858.0
-3.41%	3.00%	8.45%	7.18%	-2.31%	-0.44%	-1.09%	-1.63%	0.69%	1.88%	1.18%	1.40%
92,844	1308.4	139.0	1,559	2,881	1478.0	66.3	29,335	10.18	53,598	5,264	2991.6
3.70%	6.76%	1.15%	2.40%	2.10%	3.25%	4.27%	2.93%	0.81%	1.17%	0.35%	4.68%
22,354	310.1	34.3	1,541	699	355.1	15.8	7,030	10.06	53,080	5,277	715.3
3.36%	6.54%	1.08%	2.52%	2.41%	3.20%	3.80%	3.09%	0.66%	0.79%	0.13%	4.53%
23,454	329.9	35.4	1,558	723	372.5	16.8	7,422	10.27	53,870	5,244	754.5
4.41%	7.20%	2.55%	2.22%	2.11%	2.70%	4.84%	2.54%	0.43%	0.67%	0.24%	4.66%
23,142	331.1	34.5	1,580	730	372.3	16.8	7,432	10.18	53,282	5,235	754.7
2.77%	5.39%	0.18%	2.05%	1.72%	2.96%	3.93%	3.03%	1.28%	1.26%	-0.02%	3.90%
23,894	337.2	34.8	1,557	730	378.1	16.9	7,452	10.21	54,141	5,301	767.1
4.24%	7.90%	0.78%	2.84%	2.19%	4.13%	4.50%	3.07%	0.0	1.92%	1.04%	5.60%
7,687	110.8	11.3	1,588	239	123.9	5.5	2,444	10.23	54,142	5,294	251.5
0.23%	6.36%	-2.88%	5.18%	1.05%	2.79%	3.80%	2.32%	1.26%	1.77%	0.50%	4.08%
7,703	109.4	11.3	1,566	242	125.0	5.6	2,442	10.09	53,980	5,348	251.2
3.03%	7.42%	-0.54%	3.49%	0.80%	3.27%	3.62%	1.51%	0.70%	2.47%	1.75%	4.86%
8,033	119.0	12.1	1,631	247	130.8	5.7	2,570	10.42	55,345	5,313	267.6
1.52%	9.22%	-1.68%	6.50%	-0.40%	3.14%	2.42%	1.69%	2.09%	3.52%	1.40%	5.50%

1. 資料來源：截至97.03.10明細彙總檔
2. 藥局申報之案件數以0計，金額列入計算
3. 醫療點數=申請點數+部分負擔

# 全民健康保險總額部門別醫療申報點數統計\_西醫基層

門診				住診								合計
件數 (千)	申請點數 (億)	部分負擔(億)	平均每件 醫療點數	件數 (千)	申請點數 (億)	部分負擔(億)	日數 (千)	平均日數 (天)	平均每件 醫療點數	平均每日 (點)	醫療點數 (億)	
181,899	746.7	91.2	461	74	17.1	0.09	240	3.24	23,287	7,182	855.1	
8.03%	12.64%	8.87%	3.88%	-7.65%	-1.22%	1.70%	-5.65%	2.17%	6.98%	4.71%	11.92%	
188,489	797.1	95.1	473	70	18.1	0.09	228	3.24	25,803	7,964	910.3	
3.62%	6.75%	4.25%	2.75%	-4.92%	5.39%	-1.88%	-4.99%	-0.07%	10.81%	10.89%	6.45%	
176,555	778.2	89.3	491	70	20.0	0.08	228	3.27	28,792	8,802	887.6	
-6.33%	-2.37%	-6.07%	3.81%	-0.68%	10.92%	-9.80%	0.27%	0.96%	11.59%	10.52%	-2.49%	
177,411	775.3	88.7	487	65	18.6	0.07	219	3.37	28,772	8,548	882.7	
0.49%	-0.37%	-0.64%	-0.88%	-6.90%	-6.95%	-12.85%	-4.20%	2.90%	-0.07%	-2.89%	-0.55%	
46,416	195.1	23.2	470	16	4.6	0.02	53	3.32	28,755	8,665	222.8	
2.54%	-0.01%	1.49%	-2.34%	-6.89%	-6.96%	-7.81%	-3.92%	3.19%	-0.09%	-3.18%	-0.01%	
43,093	193.4	21.7	499	15	4.4	0.02	52	3.41	28,738	8,419	219.4	
-0.39%	0.30%	-1.13%	0.54%	-7.94%	-8.40%	-11.56%	-4.31%	3.94%	-0.51%	-4.29%	-0.03%	
40,766	185.1	20.6	505	16	4.7	0.02	55	3.38	28,796	8,524	210.5	
-1.24%	-2.35%	-2.75%	-1.16%	-8.73%	-8.52%	-17.31%	-5.53%	3.51%	0.20%	-3.20%	-2.53%	
47,137	201.7	23.2	477	18	5.0	0.02	59	3.36	28,795	8,578	230.0	
0.82%	0.50%	-0.34%	-0.41%	-4.21%	-4.09%	-14.49%	-3.10%	1.15%	0.08%	-1.06%	0.31%	
14,598	64.4	7.3	491	6	1.7	0.01	20	3.32	28,847	8,699	73.4	
-4.24%	-2.16%	-4.43%	1.93%	-0.08%	0.36%	-10.47%	-0.41%	-0.32%	0.41%	0.73%	-2.33%	
16,076	68.6	8.0	476	6	1.6	0.01	19	3.34	28,852	8,633	78.2	
1.50%	1.95%	0.57%	0.30%	0.44%	0.69%	-12.10%	1.12%	0.68%	0.20%	-0.48%	1.78%	
16,013	69.1	8.0	481	6	1.6	0.00	19	3.39	28,762	8,480	78.6	
-6.47%	-2.17%	-6.81%	4.06%	-1.90%	-1.82%	-22.34%	0.27%	2.21%	0.01%	-2.16%	-2.66%	

1. 資料來源：截至97.03.10明細彙總檔

2. 藥局申報之案件數以0計，金額列入計算

3. 醫療點數=申請點數+部分負擔

4. 本表(西醫基層)不包含"洗腎"資料

全民健康保險總額部門別醫

全民健康保險總額部門別醫療申報保險總額部門別醫療申報點數統計

牙醫門診					中醫門診					門診洗腎				
件數 (千)	申請點數 (億)	部分負擔(億)	平均每件 醫療點數	醫療點數 (億)	件數 (千)	申請點數 (億)	部分負擔(億)	平均每件 醫療點數	醫療點數 (億)	件數 (千)	申請點數 (億)	部分負擔(億)	平均每件 醫療點數	醫療點數 (億)
27,987	298.9	13.1	1,115	312.1	34,491	159.2	26.6	538	185.7	524	249.8	0.0070	47,686	249.8
10.35%	8.49%	7.91%	-1.71%	8.47%	10.51%	8.20%	7.80%	-2.14%	8.14%	7.89%	6.90%	14.82%	-0.92%	6.90%
28,065	301.4	13.1	1,121	314.5	33,953	157.0	26.0	539	183.0	563	265.4	0.0093	47,139	265.4
0.28%	0.83%	-0.26%	0.51%	0.79%	-1.56%	-1.36%	-1.94%	0.12%	-1.44%	7.47%	6.24%	33.49%	-1.15%	6.24%
28,391	308.1	13.2	1,132	321.3	33,005	152.7	25.6	540	178.4	600	281.8	0.0132	46,959	281.8
1.16%	2.22%	0.89%	0.99%	2.16%	-2.79%	-2.72%	-1.51%	0.25%	-2.54%	6.58%	6.17%	42.15%	-0.38%	6.17%
29,141	320.2	13.6	1,145	333.8	34,728	160.8	27.1	541	187.9	634	299.8	0.0173	47,294	299.8
2.64%	3.92%	2.75%	1.20%	3.87%	5.22%	5.27%	5.66%	0.10%	5.32%	5.62%	6.37%	30.74%	0.71%	6.38%
7,027	76.6	3.3	1,136	79.8	8,210	37.6	6.4	536	44.0	157	73.1	0.0048	46,487	73.1
3.21%	4.62%	2.87%	1.29%	4.55%	7.21%	6.59%	6.85%	-0.54%	6.63%	6.03%	6.99%	36.49%	0.91%	6.99%
7,218	79.4	3.4	1,147	82.8	8,644	40.3	6.8	544	47.0	157	74.3	0.0042	47,191	74.3
2.63%	3.80%	2.55%	1.09%	3.75%	5.78%	5.79%	6.22%	0.07%	5.85%	6.28%	5.88%	47.28%	-0.37%	5.88%
7,335	81.0	3.4	1,150	84.4	8,700	40.5	6.8	543	47.3	159	75.2	0.0039	47,362	75.2
-0.39%	1.02%	-0.13%	1.36%	0.97%	2.28%	2.53%	2.79%	0.28%	2.57%	5.92%	5.03%	21.85%	-0.84%	5.03%
7,562	83.3	3.5	1,148	86.8	9,174	42.4	7.2	540	49.6	161	77.2	0.0044	48,117	77.2
5.22%	6.36%	5.82%	1.07%	6.34%	5.81%	6.31%	6.89%	0.55%	6.39%	4.32%	7.61%	20.11%	3.16%	7.61%
2,499	27.7	1.2	1,153	28.8	2,982	13.8	2.3	541	16.1	53	25.3	0.0014	47,508	25.3
1.43%	3.01%	1.89%	1.51%	2.97%	2.22%	2.77%	3.13%	0.59%	2.82%	4.03%	6.28%	10.21%	2.16%	6.28%
2,509	27.6	1.2	1,147	28.8	3,143	14.4	2.5	538	16.9	54	25.6	0.0015	47,500	25.6
5.07%	5.94%	5.64%	0.81%	5.93%	9.12%	9.36%	10.35%	0.35%	9.50%	4.76%	6.21%	24.84%	1.38%	6.21%
2,527	28.1	1.2	1,159	29.3	2,979	13.8	2.3	541	16.1	54	26.4	0.0015	48,411	26.4
2.14%	3.67%	2.69%	1.46%	3.63%	0.94%	2.50%	3.01%	1.62%	2.57%	4.71%	4.66%	0.44%	-0.05%	4.66%

1. 資料來源：截至97.03.10明細彙總檔  
 2. 藥局申報之案件數以0計，金額列入計算  
 3. 醫療點數=申請點數+部分負擔

1. 資料來源：截至97.03.10明細彙總檔  
 2. 藥局申報之案件數以0計，金額列入計算  
 3. 醫療點數=申請點數+部分負擔

1. 資料來源：截至97.03.10明細彙總檔  
 2. 藥局申報之案件數以0計，金額列入計算  
 3. 醫療點數=申請點數+部分負擔

全民健康保險總額部門別醫療申報點數統計\_總額外

全民健康保險總額部門別醫療

門診				住診								合計	門診			
件數 (千)	申請點數 (億)	部分負擔(億)	平均每件 (點)	件數 (千)	申請點數 (億)	部分負擔(億)	日數(日)	平均日數 (天)	平均每件 (點)	平均每日 (點)	醫療點數 (億)	件數 (千)	申請點數 (億)	部分負擔 (億)	平均每件 (點)	
488	4.7	0.0	972	19	10.1	0.0	168840	8.87	53,037	5,983	14.8	949	11.3	0.4	1231.43	
-	-	-	-	-	-	-	-	-	-	-	-	34.63%	39.55%	20.79%	3.15%	
986	7.7	0.1	789	18	10.1	0.0	157462	8.76	55,935	6,389	17.8	1,147	14.3	0.4	1282.89	
-	-	-	-	-5.57%	-0.41%	#DIV/0!	-6.74%	-1.24%	5.46%	6.79%	20.12%	20.93%	26.21%	19.20%	4.18%	
1,150	9.1	0.2	811	21	11.1	0.0	170448	8.23	53,797	6,540	20.5	1,201	16.5	0.5	1419.84	
16.62%	18.61%	147.97%	2.83%	15.22%	10.81%	#DIV/0!	8.25%	-6.05%	-3.82%	2.37%	14.79%	4.64%	15.87%	13.77%	10.67%	
1,242	10.0	0.3	833	23	11.9	0.0	186085	8.17	52,333	6,409	22.3	1,239	18.4	0.5	1528.50	
7.95%	9.85%	57.07%	2.69%	9.97%	6.98%	#DIV/0!	9.17%	-0.72%	-2.72%	-2.01%	8.74%	3.16%	11.11%	9.40%	7.65%	
283408	2.2	0.1	791	4975	2.6	0.0	40592	8.16	53,020	6,498	4.9	278	4.3	0.1	1610.80	
-2.94%	-7.46%	52.52%	-3.71%	10.38%	3.83%	#DIV/0!	10.09%	-0.26%	-5.93%	-5.68%	-1.20%	1.90%	13.04%	13.96%	10.96%	
312792	2.5	0.1	830	5765	3.0	0.0	46450	8.06	51,436	6,384	5.6	345	4.6	0.1	1375.34	
17.22%	20.95%	70.11%	4.11%	15.32%	10.96%	-	11.25%	-3.53%	-3.79%	-0.27%	15.87%	1.94%	10.94%	11.87%	8.85%	
319169	2.6	0.1	849	5825	3.1	0.0	47531	8.16	53,192	6,519	5.8	307	4.6	0.1	1556.64	
12.33%	15.18%	60.83%	3.48%	6.61%	6.68%	-	5.56%	-0.98%	0.07%	1.06%	10.94%	1.14%	9.67%	5.70%	8.32%	
326199	2.7	0.1	856	6223	3.2	0.0	51512	8.28	51,809	6,259	6.0	309	4.8	0.1	1597.32	
6.19%	12.21%	46.02%	6.42%	8.19%	6.38%	-	10.07%	1.74%	-1.67%	-3.35%	9.36%	7.96%	10.96%	6.71%	2.66%	
108	0.9	0.0	861	2	1.1	0.0	17181	8.36	53,595	6,407	2.0	98	1.6	0.0	1670.31	
4.27%	9.89%	46.33%	6.22%	6.48%	6.51%	-	9.02%	2.39%	0.03%	-2.30%	8.42%	-1.26%	9.69%	7.47%	11.02%	
109	0.9	0.0	846	2	1.1	0.0	17353	8.15	52,382	6,430	2.0	99	1.6	0.0	1643.82	
6.94%	12.47%	42.70%	5.82%	9.17%	9.23%	-	11.36%	2.00%	0.05%	-1.91%	10.97%	15.28%	10.16%	4.51%	-4.59%	
105	0.9	0.0	844	2	1.1	0.0	16824	8.72	58,849	6,751	2.0	97	1.6	0.0	1662.43	
4.62%	8.89%	140.08%	4.79%	5.18%	13.35%	-	7.92%	2.61%	7.77%	5.03%	11.69%	1.98%	5.06%	2.54%	2.95%	

1. 資料來源：截至97.03.10明細彙總檔

2. 藥局申報之案件數以0計，金額列入計算

3. 醫療點數=申請點數+部分負擔

4. "總額別\_總額外"係指：職災案件、代辦門診戒菸治療試辦計劃、代辦精神科強制住院、代辦孕婦全面篩檢愛滋計劃

1. 資料來源：截至97.03.10明細彙總檔

2. 藥局申報之案件數以0計，金額列入計算

3. 醫療點數=申請點數+部分負擔

4. "總額別\_其他"係指：居家照護、精神疾病社區復健、安寧居家療護、護理

# 申報點數統計\_其他

住診							合計	驗算	門診			住診		合計		
件數 (千)	申請點數 (億)	部分負擔 (億)	日數 (日)	平均日數 (天)	平均每件 (點)	平均每日 (點)	醫療點數 (億)	申請點數 (百萬)	部分負擔(百萬)	小計	申請點數 (百萬)	部分負擔(百 萬)	申請點數 (百萬)	部分負擔(百 萬)	醫療費用	
0.1	0.01	0.0	225.00	2.81	11053.60	3930.17	11.7	0.0000	0	0	0	0	0	0	0	
-31.62%	-31.01%	-	-30.34%	1.88%	0.89%	-0.96%	38.76%	#VALUE!		#VALUE!						
0.1	0.01	0.0	195.00	2.67	19025.00	7122.18	14.7	0.0000	0	0	0	0	0	0	0	
-8.75%	57.06%	-	-13.33%	-5.02%	72.12%	81.22%	26.01%	#VALUE!		#VALUE!						
0.1	0.01	0.0	149.00	2.98	26744.00	8974.50	17.1	0.0000	0	0	0	0	0	0	0	
-31.51%	-3.72%	-	-23.59%	11.56%	40.57%	26.01%	15.79%	0.3935		39.35%						
0.0	0.01	0.0	123.00	2.93	26704.00	9118.44	18.9	0.0000	0	0	0	0	0	0	0	
-16.00%	-16.13%	-	-17.45%	-1.73%	-0.15%	1.60%	11.04%	0.3856		38.56%						
12.00	0.0	0.0	34.00	2.83	26704.00	9424.94	4.5	0.0000	0	0	0	0	0	0	0	
50.00%	50.00%	-	41.67%	-5.56%	0.00%	5.88%	13.08%	0.2585		25.85%						
8.00	0.0	0.0	23.00	2.88	26704.00	9288.35	4.7	0.0000	0	0	0	0	0	0	0	
-27.27%	-27.27%	-	-37.84%	-14.53%	0.00%	17.00%	10.94%	0.5010		50.10%						
13.00	0.0	0.0	40.00	3.08	26704.00	8678.80	4.8	0.0000	0	0	0	0	0	0	0	
-23.53%	-23.53%	-	-21.57%	2.56%	0.00%	-2.50%	9.52%	0.3382		33.82%						
9.00	0.0	0.0	26.00	2.89	26704.00	9243.69	4.9	0.0000	0	0	0	0	0	0	0	
-35.71%	-36.06%	-	-29.73%	9.31%	-0.53%	-9.00%	10.79%	0.4630		46.30%						
0.002	0.001	0.0	6.00	3.00	26704.00	8901.33	1.6	0.0000	0	0	0	0	0	0	0	
-50.00%	-50.92%	-	-45.45%	9.09%	-1.84%	-10.02%	9.58%	0.3241		32.41%						
0.005	0.001	0.0	14.00	2.80	26704.00	9537.14	1.6	0.0000	0	0	0	0	0	0	0	
-16.67%	-16.67%	-	-17.65%	-1.18%	0.00%	1.19%	9.97%	0.4781		47.81%						
0.004	0.001	0.0	10.00	2.50	26704.00	10681.60	1.6	0.0000	0	0	0	0	0	0	0	
-60.00%	-60.00%	-	-62.96%	-7.41%	0.00%	8.00%	4.87%	0.2732		27.32%						

之家照護、安養、養護機構院民之居家照護，或權屬別不為醫院、診所或交付機構者

## 表18全民健康保險總額部門別醫療點數統計\_總表

年	月	門診				住診							合計 醫療點數 (億)
		件數 (千)	申請點數 (億)	部分負擔 (億)	平均每件 醫療點數	件數 (千)	申請點數 (億)	部分負擔 (億)	日數 (千)	平均日數 (天)	平均每件 醫療點數	平均每日 (點)	
94年	01-12	345,894	2732.8	261.4	866	2,977	1465.9	64.4	29,359	9.86	51,405	5,212	4524.5
	成長率	0.68%	2.72%	3.65%	2.11%	-1.15%	3.77%	2.40%	0.48%	1.65%	4.91%	3.21%	3.11%
95年	01-12	330,434	2772.1	266.2	919	2,912	1462.7	63.7	28,899	9.92	52,406	5,282	4564.7
	成長率	-4.47%	1.44%	1.85%	6.22%	-2.17%	-0.22%	-1.11%	-1.57%	0.61%	1.95%	1.33%	0.89%
96年	01-12	337,260	2893.4	269.3	938	2,970	1508.8	66.4	29,747	10.02	53,045	5,295	4737.8
	成長率	2.07%	4.37%	1.13%	1.98%	1.96%	3.16%	4.27%	2.93%	0.96%	1.22%	0.26%	3.79%
	第一季	84,725	698.9	67.3	904	720	362.3	15.9	7,123	9.90	52,541	5,309	1144.4
	成長率	3.24%	4.46%	1.88%	0.96%	2.24%	3.06%	3.79%	3.07%	0.81%	0.84%	0.02%	3.85%
	第二季	83,224	724.4	67.4	951	744	379.8	16.8	7,520	10.11	53,336	5,273	1188.3
	成長率	1.89%	4.75%	1.75%	2.55%	1.97%	2.61%	4.82%	2.54%	0.56%	0.72%	0.16%	3.89%
97年	第三季	80,730	720.2	65.6	973	752	380.0	16.8	7,535	10.01	52,751	5,267	1182.6
	成長率	0.41%	2.67%	-0.45%	1.98%	1.50%	2.83%	3.91%	2.97%	1.45%	1.35%	-0.09%	2.56%
	第四季	88,581	749.8	69.0	924	754	386.7	16.9	7,569	10.04	53,532	5,332	1222.4
	成長率	2.67%	5.62%	1.32%	2.51%	2.14%	4.11%	4.52%	3.16%	1.00%	1.94%	0.93%	4.87%
97年	第一季	85,996	735.8	67.1	934	729	374.9	16.4	7,281	9.99	53,677	5,374	1194.2
	成長率	1.50%	5.28%	-0.29%	3.24%	1.27%	3.47%	3.26%	2.21%	0.93%	2.16%	1.22%	4.35%
	9701	29,845	259.2	23.7	948	255	134.0	5.8	2,619	10.27	54,798	5,335	422.6
	成長率	-2.81%	4.72%	-2.71%	7.06%	-0.09%	3.50%	2.48%	2.23%	2.33%	3.55%	1.20%	3.86%
97年	9702	25,365	218.2	19.6	937	217	110.2	4.7	2,152	9.93	53,035	5,338	352.7
	成長率	3.74%	8.60%	1.54%	4.08%	1.26%	2.05%	1.37%	0.10%	-1.14%	0.75%	1.92%	5.96%
97年	9703	30,786	258.4	23.9	917	257	130.7	5.9	2,510	9.76	53,106	5,444	418.9
	成長率	4.12%	3.16%	0.71%	-1.12%	2.66%	4.65%	5.62%	4.07%	1.37%	1.98%	0.60%	3.51%

讀表說明：

- 1.資料來源：截至97.5.5明細彙總檔
- 2.藥局申報之案件數以0計，金額列入計算
- 3.醫療點數=申請點數+部分負擔
- 4.本總表醫療點數包含各"總額別"醫療申報資料及"其他非屬總額內"醫療申報資料之合計

表19-1全民健康保險總額部門別醫療申報點數統計\_醫院

年	月	門診				住診							合計
		件數 (千)	申請點數 (億)	部分負擔 (億)	平均每件 醫療點數	件數 (千)	申請點數 (億)	部分負擔 (億)	日數 (千)	平均日數 (天)	平均每件 醫療點數	平均每日 (點)	
94年	01-12	92,690	1189.8	126.7	1,420	2,889	1437.8	64.3	28,973	10.03	52,001	5,184	2818.6
	成長率	-4.67%	0.02%	4.74%	5.38%	-1.02%	3.78%	2.40%	0.57%	1.61%	4.79%	3.13%	2.17%
95年	01-12	89,532	1225.6	137.4	1,522	2,822	1431.5	63.6	28,500	10.10	52,981	5,246	2858.0
	成長率	-3.41%	3.00%	8.45%	7.18%	-2.31%	-0.44%	-1.09%	-1.63%	0.69%	1.88%	1.18%	1.40%
96年	01-12	92,848	1308.7	139.0	1,559	2,882	1478.2	66.3	29,342	10.18	53,599	5,264	2992.2
	成長率	3.70%	6.78%	1.15%	2.42%	2.12%	3.27%	4.29%	2.95%	0.82%	1.17%	0.35%	4.69%
	第一季	22,354	310.1	34.3	1,541	699	355.1	15.8	7,030	10.06	53,080	5,277	715.3
	成長率	3.36%	6.54%	1.08%	2.52%	2.41%	3.20%	3.80%	3.09%	0.66%	0.79%	0.13%	4.53%
	第二季	23,454	329.9	35.4	1,558	723	372.5	16.8	7,422	10.27	53,870	5,244	754.5
	成長率	4.41%	7.20%	2.55%	2.22%	2.11%	2.70%	4.84%	2.54%	0.43%	0.67%	0.24%	4.66%
97年	第三季	23,145	331.2	34.5	1,580	730	372.3	16.8	7,432	10.18	53,282	5,235	754.7
	成長率	2.78%	5.40%	0.20%	2.05%	1.72%	2.96%	3.93%	3.03%	1.28%	1.26%	-0.02%	3.91%
	第四季	23,895	337.5	34.8	1,558	730	378.4	16.9	7,459	10.22	54,143	5,300	767.6
	成長率	4.24%	7.97%	0.78%	2.90%	2.26%	4.21%	4.55%	3.17%	0.0	1.92%	1.02%	5.67%
97年	第一季	22,838	333.6	33.8	1,609	708	367.4	16.4	7,184	10.15	54,205	5,342	751.2
	成長率	2.16%	7.59%	-1.37%	4.44%	1.32%	3.48%	3.28%	2.20%	0.86%	2.12%	1.25%	5.02%
	9701	8,039	119.2	12.1	1,632	247	131.2	5.7	2,582	10.44	55,361	5,303	268.2
	成長率	1.60%	9.40%	-1.66%	6.57%	-0.10%	3.49%	2.51%	2.20%	2.30%	3.55%	1.22%	5.76%
97年	9702	6,725	98.7	9.8	1,614	210	108.0	4.7	2,125	10.10	53,569	5,305	221.2
	成長率	4.73%	10.80%	0.53%	4.83%	1.25%	2.08%	1.38%	0.09%	-1.14%	0.78%	1.95%	5.70%
97年	9703	8,073	115.8	11.9	1,581	250	128.3	5.9	2,477	9.90	53,598	5,416	261.8
	成長率	0.66%	3.27%	-2.60%	2.01%	2.83%	4.68%	5.65%	4.07%	1.21%	1.84%	0.63%	3.72%

讀表說明：  
 1. 資料來源：截至97.5.5明細彙總檔  
 2. 藥局申報之案件數以0計，金額列入計算  
 3. 醫療點數=申請點數+部分負擔



表19-2全民健康保險總額部門別醫療申報點數統計\_西醫基層

年	月	門診				住診							合計 醫療點數 (億)
		件數 (千)	申請點數 (億)	部分負擔 (億)	平均每件 醫療點數	件數 (千)	申請點數 (億)	部分負擔 (億)	日數 (千)	平均日數 (天)	平均每件 醫療點數	平均每日 (點)	
94年	01-12	188,489	797.1	95.1	473	70	18.1	0.09	228	3.24	25,803	7,964	910.3
	成長率	3.62%	6.75%	4.25%	2.75%	-4.92%	5.39%	-1.88%	-4.99%	-0.07%	10.81%	10.89%	6.45%
95年	01-12	176,555	778.2	89.3	491	70	20.0	0.08	228	3.27	28,792	8,802	887.6
	成長率	-6.33%	-2.37%	-6.07%	3.81%	-0.68%	10.92%	-9.80%	0.27%	0.96%	11.59%	10.52%	-2.49%
96年	01-12	177,426	775.5	88.7	487	65	18.6	0.07	219	3.37	28,772	8,548	882.9
	成長率	0.49%	-0.35%	-0.63%	-0.87%	-6.90%	-6.95%	-12.85%	-4.20%	2.90%	-0.07%	-2.89%	-0.53%
	第一季	46,416	195.1	23.2	470	16	4.6	0.02	53	3.32	28,755	8,665	222.8
	成長率	2.54%	-0.01%	1.49%	-2.34%	-6.89%	-6.96%	-7.81%	-3.92%	3.19%	-0.09%	-3.18%	-0.01%
	第二季	43,093	193.4	21.7	499	15	4.4	0.02	52	3.41	28,738	8,419	219.4
	成長率	-0.39%	0.30%	-1.13%	0.54%	-7.94%	-8.40%	-11.56%	-4.31%	3.94%	-0.51%	-4.29%	-0.03%
96年	第三季	40,766	185.1	20.6	505	16	4.7	0.02	55	3.38	28,796	8,524	210.5
	成長率	-1.24%	-2.34%	-2.74%	-1.16%	-8.73%	-8.52%	-17.31%	-5.53%	3.51%	0.20%	-3.20%	-2.53%
	第四季	47,152	201.9	23.2	477	18	5.0	0.02	59	3.36	28,795	8,578	230.2
	成長率	0.85%	0.59%	-0.30%	-0.35%	-4.21%	-4.09%	-14.49%	-3.10%	1.15%	0.08%	-1.06%	0.39%
97年	第一季	46,812	199.5	23.1	476	15	4.4	0.01	52	3.38	28,740	8,510	227.1
	成長率	0.85%	2.27%	-0.31%	1.13%	-3.29%	-3.30%	-15.30%	-1.59%	1.76%	-0.05%	-1.78%	1.89%
	9701	16,035	69.3	8.0	482	6	1.6	0.00	19	3.39	28,766	8,482	78.9
	成長率	-6.34%	-1.88%	-6.64%	4.21%	-1.58%	-1.49%	-21.13%	0.58%	2.19%	0.02%	-2.12%	-2.38%
97年	9702	13,978	58.7	6.9	469	5	1.4	0.00	16	3.35	28,612	8,531	67.0
	成長率	3.23%	5.68%	1.72%	1.96%	-0.37%	-0.49%	-7.35%	2.09%	2.48%	-0.13%	-2.55%	5.13%
97年	9703	16,799	71.5	8.3	475	5	1.4	0.01	17	3.38	28,832	8,522	81.2
	成長率	6.63%	3.78%	4.80%	-2.58%	-7.68%	-7.68%	-15.32%	-7.02%	0.71%	-0.04%	-0.74%	3.65%

讀表說明：  
 1. 資料來源：截至97.5.5明細彙總檔  
 2. 藥局申報之案件數以0計，金額列入計算  
 3. 醫療點數=申請點數+部分負擔  
 4. 本表(西醫基層)不包含"洗腎"資料

表19-3全民健康保險總額部門別醫療申報點數統計\_牙醫門診

年	月	牙醫門診				
		件數 (千)	申請點數 (億)	部分負擔(億)	平均每件 醫療點數	醫療點數 (億)
94年	01-12	28,065	301.4	13.1	1,121	314.5
	成長率	0.28%	0.83%	-0.26%	0.51%	0.79%
95年	01-12	28,391	308.1	13.2	1,132	321.3
	成長率	1.16%	2.22%	0.89%	0.99%	2.16%
96年	01-12	29,142	320.2	13.6	1,145	333.8
	成長率	2.65%	3.93%	2.76%	1.20%	3.88%
	第一季	7,027	76.6	3.3	1,136	79.8
	成長率	3.21%	4.62%	2.87%	1.29%	4.55%
	第二季	7,218	79.4	3.4	1,147	82.8
	成長率	2.63%	3.80%	2.55%	1.09%	3.75%
96年	第三季	7,335	81.0	3.4	1,150	84.4
	成長率	-0.38%	1.02%	-0.13%	1.36%	0.97%
	第四季	7,563	83.3	3.5	1,148	86.8
	成長率	5.23%	6.40%	5.83%	1.09%	6.38%
97年	第一季	7,129	79.1	3.3	1,157	82.5
	成長率	1.46%	3.35%	1.73%	1.80%	3.28%
	9701	2,531	28.2	1.2	1,160	29.4
	成長率	2.31%	3.89%	2.86%	1.51%	3.85%
97年	9702	2,074	22.8	1.0	1,148	23.8
	成長率	4.48%	6.55%	4.91%	1.92%	6.48%
97年	9703	2,524	28.1	1.2	1,160	29.3
	成長率	-1.70%	0.36%	-1.82%	2.01%	0.27%

讀表說明：  
 1. 資料來源：截至97.5.5明細彙總檔  
 2. 藥局申報之案件數以0計，金額列入計算  
 3. 醫療點數=申請點數+部分負擔

表19-4全民健康保險總額部門別醫療申報點數統計\_中醫門診

年	月	中醫門診				
		件數 (千)	申請點數 (億)	部分負擔(億)	平均每件 醫療點數	醫療點數 (億)
94年	01-12	33,953	157.0	26.0	539	183.0
	成長率	-1.56%	-1.36%	-1.94%	0.12%	-1.44%
95年	01-12	33,005	152.7	25.6	540	178.4
	成長率	-2.79%	-2.72%	-1.51%	0.25%	-2.54%
96年	01-12	34,728	160.8	27.1	541	187.9
	成長率	5.22%	5.27%	5.66%	0.10%	5.32%
	第一季	8,210	37.6	6.4	536	44.0
	成長率	7.21%	6.59%	6.85%	-0.54%	6.63%
	第二季	8,644	40.3	6.8	544	47.0
	成長率	5.78%	5.79%	6.22%	0.07%	5.85%
96年	第三季	8,700	40.5	6.8	543	47.3
	成長率	2.28%	2.53%	2.79%	0.28%	2.57%
	第四季	9,174	42.4	7.2	540	49.6
	成長率	5.81%	6.31%	6.89%	0.55%	6.40%
97年	第一季	8,462	39.1	6.6	540	45.7
	成長率	3.08%	3.83%	4.19%	0.78%	3.88%
	9701	2,981	13.8	2.3	541	16.1
	成長率	1.00%	2.55%	3.07%	1.61%	2.63%
	9702	2,367	10.8	1.8	535	12.7
成長率	3.04%	4.41%	4.25%	1.31%	4.38%	
9703	3,114	14.5	2.4	543	16.9	
成長率	5.17%	4.64%	5.23%	-0.43%	4.73%	

讀表說明：  
 1. 資料來源：截至97.5.5明細彙總檔  
 2. 藥局申報之案件數以0計，金額列入計算  
 3. 醫療點數=申請點數+部分負擔

表19-5全民健康保險總額部門別醫療申報點數統計\_洗腎

年	月	門診洗腎				
		件數 (千)	申請點數 (億)	部分負擔(億)	平均每件 醫療點數	醫療點數 (億)
94年	01-12	563	265.4	0.0093	47,139	265.4
	成長率	7.47%	6.24%	33.49%	-1.15%	6.24%
95年	01-12	600	281.8	0.0132	46,959	281.8
	成長率	6.58%	6.17%	42.15%	-0.38%	6.17%
96年	01-12	634	299.8	0.0173	47,293	299.8
	成長率	5.63%	6.38%	30.74%	0.71%	6.38%
	第一季	157	73.1	0.0048	46,487	73.1
	成長率	6.03%	6.99%	36.49%	0.91%	6.99%
	第二季	157	74.3	0.0042	47,191	74.3
	成長率	6.28%	5.88%	47.28%	-0.37%	5.88%
96年	第三季	159	75.2	0.0039	47,361	75.2
	成長率	5.93%	5.04%	21.85%	-0.84%	5.04%
96年	第四季	161	77.2	0.0044	48,116	77.2
	成長率	4.32%	7.61%	20.11%	3.16%	7.61%
97年	第一季	165	77.5	0.0051	46,969	77.5
	成長率	4.91%	6.00%	6.17%	1.04%	6.00%
	9701	54	26.4	0.0015	48,408	26.4
	成長率	4.72%	4.66%	0.50%	-0.06%	4.66%
	9702	55	25.0	0.0019	45,229	25.0
成長率	3.59%	10.65%	5.99%	6.81%	10.65%	
97年	9703	55	26.0	0.0017	47,296	26.0
	成長率	6.47%	3.18%	11.76%	-3.09%	3.18%

讀表說明：  
 1. 資料來源：截至97.5.5明細彙總檔  
 2. 藥局申報之案件數以0計，金額列入計算  
 3. 醫療點數=申請點數+部分負擔

95年7月有兩家區域醫院升級醫學中心，故與上月比較時，表20-1統計差不多，表23-1之數據呈現增加，表23-2之數據呈現減少  
138次開始點數單位改「億」點

表23—1全民健康保險醫院總額層級別醫療申報點數統計表（醫學中心）

155次

1.依97年1月資料,編製例行表報如附,請辦單簽核中,援例先提供檔案供參!

2.本次為配合年度資料統整，發現本報表原交接程式之錯誤部分，修正內容說明如下：

(1)92~93年，因剔除誤計物理治療所醫療費用，故「92-97/1全民健康保險總額部門別醫療點數統計」醫療費用點數將較原報表為低。

(2)修正門診未依最近分析月份之層級為分類依據之錯誤，「92-97/1全民健康保險醫院總額層級別醫療申報點數占率統計表」之資料，將與原報表有相當之差異。

3.另總額科請本組協助提供，藥費分析報表部分，將俟完成後再以請辦單回覆。

表21全民健康保險西醫門診醫療申報點數統計

年	月	西醫(含慢性病)				西醫慢性病				西醫慢性病占醫醫比率	
		件數(千)	申請點數(億)	部分負擔(億)	平均每件醫療點數	件數(千)	申請點數(億)	部分負擔(億)	平均每件醫療點數	件數	醫療點數
94年	01-12月	281,179	1986.9	221.7	785.50	58,051	799.3	81.0	1516.40		
	成長率	0.74%	2.62%	4.53%	2.05%	1.85%	1.77%	4.36%	0.15%	20.65%	39.86%
95年	01-12月	266,087	2003.8	226.7	838.23	60,268	850.1	88.2	1556.95		
	成長率	-5.37%	0.85%	2.23%	6.71%	3.82%	6.36%	8.89%	2.67%	22.65%	42.07%
96年	01-12月	270,274	2084.1	227.7	855.37	62,514	881.2	86.3	1547.63		
	成長率	1.57%	4.01%	0.45%	2.04%	3.73%	3.65%	-2.18%	-0.60%	23.13%	41.85%
	第1季	68,770	505.1	57.5	818.16	15,235	213.2	21.4	1540.00		
	成長率	2.81%	3.91%	1.25%	0.80%	3.11%	3.00%	-3.38%	-0.70%	22.15%	41.70%
	第2季	66,547	523.3	57.0	872.07	15,643	222.2	22.0	1561.29		
成長率	1.25%	4.54%	1.12%	2.90%	3.37%	3.39%	-1.90%	-0.46%	23.51%	42.09%	
第3季	63,911	516.3	55.1	894.11	15,454	220.3	21.1	1562.10			
成長率	0.18%	2.49%	-0.93%	1.96%	2.72%	2.34%	-3.00%	-0.85%	24.18%	42.25%	
第4季	71,047	539.4	58.0	840.89	16,181	225.5	21.7	1527.77			
成長率	1.97%	5.09%	0.35%	2.59%	5.67%	5.87%	-0.42%	-0.36%	22.77%	41.38%	
97年	第1季	69,650	533.1	57.0	847.18	15,692	226.5	20.8	1575.88		
	成長率	1.28%	5.53%	-0.94%	3.55%	3.00%	6.25%	-3.04%	2.33%	22.53%	41.91%
	9701	24,075	188.4	20.1	866.03	5,644	81.3	7.6	1575.63		
	成長率	-3.83%	4.96%	-3.71%	8.21%	5.67%	9.94%	0.22%	3.18%	23.44%	42.65%
9702	20,703	157.4	16.7	840.93	4,689	68.2	6.0	1583.52			
成長率	3.71%	8.84%	1.01%	4.17%	5.39%	8.97%	-1.79%	2.48%	22.65%	42.65%	
9703	24,872	187.3	20.2	834.14	5,359	76.9	7.2	1569.46			
成長率	4.62%	3.46%	0.31%	-1.41%	-1.57%	0.46%	-7.21%	1.35%	21.55%	40.54%	

註:

- 1.資料來源:截至97.5.5明細彙總檔
- 2.成長率係與前1年同期比較
- 3.醫療點數=申請點數+部分負擔

表23全民健康保險醫院總額層級別醫療申報點數占率統計表

		醫學中心			區域醫院			地區醫院		
		門診	住診	合計	門診	住診	合計	門診	住診	合計
年	月	佔率 (%)	佔率 (%)	佔率 (%)	佔率 (%)	佔率 (%)	佔率 (%)	佔率 (%)	佔率 (%)	佔率 (%)
94年	01-12	41.34%	44.13%	42.83%	35.47%	35.99%	35.75%	23.19%	19.88%	21.43%
95年	01-12	41.59%	43.64%	42.66%	36.57%	37.03%	36.81%	21.84%	19.33%	20.53%
96年	01-12	41.85%	43.08%	42.49%	36.92%	37.70%	37.32%	21.24%	19.22%	20.20%
	第一季	41.88%	42.95%	42.43%	36.69%	37.65%	37.19%	21.44%	19.40%	20.38%
	第二季	41.70%	42.95%	42.35%	36.93%	37.86%	37.41%	21.37%	19.19%	20.24%
	第三季	41.91%	43.21%	42.58%	36.96%	37.49%	37.23%	21.13%	19.30%	20.19%
	第四季	41.90%	43.22%	42.58%	37.08%	37.78%	37.44%	21.02%	19.00%	19.98%
97年	第一季	42.11%	42.87%	42.50%	37.17%	38.09%	37.64%	20.73%	19.04%	19.87%
	9701	42.89%	43.71%	43.31%	36.70%	37.53%	37.13%	20.40%	18.76%	19.56%
	9702	41.98%	42.21%	42.10%	37.29%	38.30%	37.80%	20.73%	19.49%	20.10%
	9703	41.40%	42.56%	41.99%	37.54%	38.49%	38.03%	21.05%	18.96%	19.98%

讀表說明：

1. 資料來源：截至97.5.5門診明細彙總檔及藥局明細彙總檔
2. 院所層級以最新分析月份之層級為分類依據
3. 成長率係與去年同期相比
4. 醫療點數=申請點數+部分負擔

表20-1全民健康保險總額部門別醫療點數統計\_台北分局\_總表

年	月	門診				住診							合計 醫療點數 (億)
		件數 (千)	申請點數 (億)	部分負擔 (億)	平均每件 醫療點數	件數 (千)	申請點數 (億)	部分負擔 (億)	日數 (千)	平均日數 (天)	平均每件 醫療點數	平均每日 (點)	
94年	01-12	105,725	876.0	86.1	910	855	473.7	20.3	8,919	10	57744	5538	1456.1
	成長率	2.35%	3.02%	6.03%	0.91%	-0.37%	4.08%	1.84%	0.30%	0.68%	4.38%	3.68%	3.52%
95年	01-12	102,015	899.9	90.1	970	862	476.8	20.3	8,897	10	57674	5587	1487.1
	成長率	-3.51%	2.72%	4.70%	6.64%	0.75%	0.66%	-0.10%	-0.25%	-0.99%	-0.12%	0.88%	2.13%
96年	01-12	103,940	942.0	92.6	995	880	490.5	21.6	9,140	10	58193	5603	1546.7
	成長率	1.89%	4.68%	2.75%	2.57%	2.11%	2.88%	6.43%	2.72%	0.60%	0.90%	0.30%	4.01%
	第1季	25,832	225.2	22.8	960	210	117.3	5.1	2,176	10	58298	5627	370.4
	成長率	3.54%	4.78%	3.60%	1.09%	2.59%	4.08%	8.14%	3.24%	0.63%	1.62%	0.98%	4.53%
	第2季	25,681	234.9	23.2	1005	220	123.6	5.5	2,304	10	58630	5603	387.2
	成長率	1.31%	4.64%	3.36%	3.17%	2.46%	2.77%	8.20%	2.22%	-0.24%	0.51%	0.76%	4.01%
97年	第3季	25,079	235.3	22.8	1029	224	123.7	5.5	2,328	10	57636	5548	387.2
	成長率	-0.08%	2.52%	0.71%	2.44%	1.02%	2.04%	5.29%	2.86%	1.82%	1.14%	-0.66%	2.29%
	第4季	27,348	246.6	23.8	989	226	126.0	5.4	2,331	10	58225	5637	401.9
	成長率	2.74%	6.78%	3.35%	3.63%	2.42%	2.73%	4.30%	2.62%	0.20%	0.36%	0.17%	5.24%
	第1季	26,232	240.6	22.8	1004	216	120.0	5.2	2,230	10	57990	5613	388.6
	成長率	1.55%	6.82%	0.14%	4.59%	2.78%	2.31%	0.58%	2.49%	-0.28%	-0.53%	-0.24%	4.90%
97年	9701	9,143	84.7	8.0	1015	75	42.2	1.8	790	10	58325	5568	136.8
	成長率	-1.89%	6.51%	-1.72%	7.78%	2.78%	2.28%	-0.74%	2.09%	-0.67%	-0.61%	0.06%	4.56%
	9702	7,589	70.3	6.5	1013	64	36.0	1.5	664	10	58825	5652	114.4
成長率	2.46%	9.96%	1.52%	6.57%	3.29%	1.52%	-1.85%	0.92%	-2.29%	-1.85%	0.45%	6.50%	
97年	9703	9,499	85.5	8.2	987	77	41.8	1.9	776	10	56964	5626	137.4
	成長率	4.33%	4.66%	0.94%	-0.01%	2.37%	3.04%	3.96%	4.29%	1.88%	0.70%	-1.16%	3.92%

讀表說明：

1. 資料來源：截至97.5.5明細彙總檔
2. 藥局申報之案件數以0計，金額列入計算
3. 醫療點數=申請點數+部分負擔
4. 本總表醫療點數包含各"總額別"醫療申報資料及"其他非屬總額內"醫療申報資料之合計



表20-1全民健康保險總額部門別醫療點數統計\_台北分局\_總表

年	月	門診				住診							合計 醫療點數 (億)
		件數 (千)	申請點數 (億)	部分負擔 (億)	平均每件 醫療點數	件數 (千)	申請點數 (億)	部分負擔 (億)	日數 (千)	平均日數 (天)	平均每件 醫療點數	平均每日 (點)	
94年	01-12	105,725	876.0	86.1	910	855	473.7	20.3	8,919	10	57744	5538	1456.1
	成長率	2.35%	3.02%	6.03%	0.91%	-0.37%	4.08%	1.84%	0.30%	0.68%	4.38%	3.68%	3.52%
95年	01-12	102,015	899.9	90.1	970	862	476.8	20.3	8,897	10	57674	5587	1487.1
	成長率	-3.51%	2.72%	4.70%	6.64%	0.75%	0.66%	-0.10%	-0.25%	-0.99%	-0.12%	0.88%	2.13%
96年	01-12	103,940	942.0	92.6	995	880	490.5	21.6	9,140	10	58193	5603	1546.7
	成長率	1.89%	4.68%	2.75%	2.57%	2.11%	2.88%	6.43%	2.72%	0.60%	0.90%	0.30%	4.01%
	第1季	25,832	225.2	22.8	960	210	117.3	5.1	2,176	10	58298	5627	370.4
	成長率	3.54%	4.78%	3.60%	1.09%	2.59%	4.08%	8.14%	3.24%	0.63%	1.62%	0.98%	4.53%
	第2季	25,681	234.9	23.2	1005	220	123.6	5.5	2,304	10	58630	5603	387.2
	成長率	1.31%	4.64%	3.36%	3.17%	2.46%	2.77%	8.20%	2.22%	-0.24%	0.51%	0.76%	4.01%
97年	第3季	25,079	235.3	22.8	1029	224	123.7	5.5	2,328	10	57636	5548	387.2
	成長率	-0.08%	2.52%	0.71%	2.44%	1.02%	2.04%	5.29%	2.86%	1.82%	1.14%	-0.66%	2.29%
	第4季	27,348	246.6	23.8	989	226	126.0	5.4	2,331	10	58225	5637	401.9
	成長率	2.74%	6.78%	3.35%	3.63%	2.42%	2.73%	4.30%	2.62%	0.20%	0.36%	0.17%	5.24%
97年	第1季	26,232	240.6	22.8	1004	216	120.0	5.2	2,230	10	57990	5613	388.6
	成長率	1.55%	6.82%	0.14%	4.59%	2.78%	2.31%	0.58%	2.49%	-0.28%	-0.53%	-0.24%	4.90%
	9701	9,143	84.7	8.0	1015	75	42.2	1.8	790	10	58325	5568	136.8
	成長率	-1.89%	6.51%	-1.72%	7.78%	2.78%	2.28%	-0.74%	2.09%	-0.67%	-0.61%	0.06%	4.56%
97年	9702	7,589	70.3	6.5	1013	64	36.0	1.5	664	10	58825	5652	114.4
	成長率	2.46%	9.96%	1.52%	6.57%	3.29%	1.52%	-1.85%	0.92%	-2.29%	-1.85%	0.45%	6.50%
97年	9703	9,499	85.5	8.2	987	77	41.8	1.9	776	10	56964	5626	137.4
	成長率	4.33%	4.66%	0.94%	-0.01%	2.37%	3.04%	3.96%	4.29%	1.88%	0.70%	-1.16%	3.92%

讀表說明：  
 1. 資料來源：截至97.5.5明細彙總檔  
 2. 藥局申報之案件數以0計，金額列入計算  
 3. 醫療點數=申請點數+部分負擔  
 4. 本總表醫療點數包含各"總額別"醫療申報資料及"其他非屬總額內"醫療申報資料之合計

表20-2全民健康保險總額部門別醫療點數統計\_北區分局\_總表

年	月	門診				住診							合計 醫療點數 (億)
		件數 (千)	申請點數 (億)	部分負擔 (億)	平均每件 醫療點數	件數 (千)	申請點數 (億)	部分負擔 (億)	日數 (千)	平均日數 (天)	平均每件 醫療點數	平均每日 (點)	
94年	01-12	46,233	367.7	33.7	868	428	202.5	9.4	4,129	9.65	49487	5130	613.2
	成長率	-1.14%	0.36%	-1.95%	1.32%	-6.77%	-0.49%	-2.32%	-3.09%	3.95%	6.65%	2.60%	-0.09%
95年	01-12	44,612	376.1	34.3	920	420	204.9	9.3	4,102	9.78	51040	5221	624.6
	成長率	-3.51%	2.28%	1.79%	5.96%	-1.98%	1.17%	-0.55%	-0.65%	1.35%	3.14%	1.76%	1.85%
96年	01-12	45,946	394.7	34.9	935	421	209.2	9.5	4,198	9.97	51936	5211	648.4
	成長率	2.99%	4.96%	1.79%	1.65%	0.37%	2.12%	2.38%	2.32%	1.95%	1.76%	-0.19%	3.81%
	第1季	11,396	94.9	8.7	909	102	49.9	2.2	999	9.82	51198	5213	155.7
	成長率	3.66%	5.64%	2.30%	1.63%	1.11%	1.98%	-0.02%	4.00%	2.86%	0.78%	-2.02%	4.17%
	第2季	11,352	98.7	8.7	947	105	52.6	2.4	1,072	10.21	52326	5126	162.4
	成長率	2.67%	5.27%	2.06%	2.27%	0.55%	1.98%	1.06%	2.90%	2.34%	1.39%	-0.93%	3.94%
97年	第1季	11,636	99.5	8.4	928	102	51.8	2.4	1,016	10.01	53384	5332	162.2
	成長率	2.11%	4.85%	-2.91%	2.04%	-0.24%	3.95%	5.60%	1.70%	1.94%	4.27%	2.28%	4.14%
97年	9701	4,069	35.4	3.0	945	36	19.5	0.9	377	10.41	56309	5412	58.9
	成長率	-1.51%	4.77%	-4.12%	5.60%	-1.63%	6.23%	4.22%	2.43%	4.13%	7.90%	3.62%	4.74%
	9702	3,352	29.1	2.4	940	30	14.6	0.7	298	9.96	50857	5105	46.7
	成長率	2.98%	7.11%	-1.04%	3.35%	-1.05%	-1.62%	1.38%	-3.82%	-2.80%	-0.45%	2.41%	3.71%
97年	9703	4,216	35.0	3.0	902	35	17.7	0.8	341	9.65	52525	5443	56.6
	成長率	5.13%	3.12%	-3.15%	-2.41%	1.94%	6.38%	10.64%	6.18%	4.17%	4.54%	0.36%	3.86%

讀表說明：

1. 資料來源：截至97.5.5明細彙總檔
2. 藥局申報之案件數以0計，金額列入計算
3. 醫療點數=申請點數+部分負擔
4. 本總表醫療點數包含各"總額別"醫療申報資料及"其他非屬總額內"醫療申報資料之合計

表20-1全民健康保險總額部門別醫療點數統計\_台北分局\_總表

年	月	門診				住診							合計 醫療點數 (億)
		件數 (千)	申請點數 (億)	部分負擔 (億)	平均每件 醫療點數	件數 (千)	申請點數 (億)	部分負擔 (億)	日數 (千)	平均日數 (天)	平均每件 醫療點數	平均每日 (點)	
94年	01-12	105,725	876.0	86.1	910	855	473.7	20.3	8,919	10	57744	5538	1456.1
	成長率	2.35%	3.02%	6.03%	0.91%	-0.37%	4.08%	1.84%	0.30%	0.68%	4.38%	3.68%	3.52%
95年	01-12	102,015	899.9	90.1	970	862	476.8	20.3	8,897	10	57674	5587	1487.1
	成長率	-3.51%	2.72%	4.70%	6.64%	0.75%	0.66%	-0.10%	-0.25%	-0.99%	-0.12%	0.88%	2.13%
96年	01-12	103,940	942.0	92.6	995	880	490.5	21.6	9,140	10	58193	5603	1546.7
	成長率	1.89%	4.68%	2.75%	2.57%	2.11%	2.88%	6.43%	2.72%	0.60%	0.90%	0.30%	4.01%
	第1季	25,832	225.2	22.8	960	210	117.3	5.1	2,176	10	58298	5627	370.4
	成長率	3.54%	4.78%	3.60%	1.09%	2.59%	4.08%	8.14%	3.24%	0.63%	1.62%	0.98%	4.53%
	第2季	25,681	234.9	23.2	1005	220	123.6	5.5	2,304	10	58630	5603	387.2
成長率	1.31%	4.64%	3.36%	3.17%	2.46%	2.77%	8.20%	2.22%	-0.24%	0.51%	0.76%	4.01%	
96年	第3季	25,079	235.3	22.8	1029	224	123.7	5.5	2,328	10	57636	5548	387.2
	成長率	-0.08%	2.52%	0.71%	2.44%	1.02%	2.04%	5.29%	2.86%	1.82%	1.14%	-0.66%	2.29%
	第4季	27,348	246.6	23.8	989	226	126.0	5.4	2,331	10	58225	5637	401.9
成長率	2.74%	6.78%	3.35%	3.63%	2.42%	2.73%	4.30%	2.62%	0.20%	0.36%	0.17%	5.24%	
97年	第1季	26,232	240.6	22.8	1004	216	120.0	5.2	2,230	10	57990	5613	388.6
	成長率	1.55%	6.82%	0.14%	4.59%	2.78%	2.31%	0.58%	2.49%	-0.28%	-0.53%	-0.24%	4.90%
	9701	9,143	84.7	8.0	1015	75	42.2	1.8	790	10	58325	5568	136.8
	成長率	-1.89%	6.51%	-1.72%	7.78%	2.78%	2.28%	-0.74%	2.09%	-0.67%	-0.61%	0.06%	4.56%
97年	9702	7,589	70.3	6.5	1013	64	36.0	1.5	664	10	58825	5652	114.4
	成長率	2.46%	9.96%	1.52%	6.57%	3.29%	1.52%	-1.85%	0.92%	-2.29%	-1.85%	0.45%	6.50%
97年	9703	9,499	85.5	8.2	987	77	41.8	1.9	776	10	56964	5626	137.4
	成長率	4.33%	4.66%	0.94%	-0.01%	2.37%	3.04%	3.96%	4.29%	1.88%	0.70%	-1.16%	3.92%

讀表說明：  
 1. 資料來源：截至97.5.5明細彙總檔  
 2. 藥局申報之案件數以0計，金額列入計算  
 3. 醫療點數=申請點數+部分負擔  
 4. 本總表醫療點數包含各"總額別"醫療申報資料及"其他非屬總額內"醫療申報資料之合計

表20-2全民健康保險總額部門別醫療點數統計\_北區分局\_總表

年	月	門診				住診							合計 醫療點數 (億)
		件數 (千)	申請點數 (億)	部分負擔 (億)	平均每件 醫療點數	件數 (千)	申請點數 (億)	部分負擔 (億)	日數 (千)	平均日數 (天)	平均每件 醫療點數	平均每日 (點)	
94年	01-12	46,233	367.7	33.7	868	428	202.5	9.4	4,129	9.65	49487	5130	613.2
	成長率	-1.14%	0.36%	-1.95%	1.32%	-6.77%	-0.49%	-2.32%	-3.09%	3.95%	6.65%	2.60%	-0.09%
95年	01-12	44,612	376.1	34.3	920	420	204.9	9.3	4,102	9.78	51040	5221	624.6
	成長率	-3.51%	2.28%	1.79%	5.96%	-1.98%	1.17%	-0.55%	-0.65%	1.35%	3.14%	1.76%	1.85%
96年	01-12	45,946	394.7	34.9	935	421	209.2	9.5	4,198	9.97	51936	5211	648.4
	成長率	2.99%	4.96%	1.79%	1.65%	0.37%	2.12%	2.38%	2.32%	1.95%	1.76%	-0.19%	3.81%
	第1季	11,396	94.9	8.7	909	102	49.9	2.2	999	9.82	51198	5213	155.7
	成長率	3.66%	5.64%	2.30%	1.63%	1.11%	1.98%	-0.02%	4.00%	2.86%	0.78%	-2.02%	4.17%
	第2季	11,352	98.7	8.7	947	105	52.6	2.4	1,072	10.21	52326	5126	162.4
	成長率	2.67%	5.27%	2.06%	2.27%	0.55%	1.98%	1.06%	2.90%	2.34%	1.39%	-0.93%	3.94%
97年	第1季	11,636	99.5	8.4	928	102	51.8	2.4	1,016	10.01	53384	5332	162.2
	成長率	2.11%	4.85%	-2.91%	2.04%	-0.24%	3.95%	5.60%	1.70%	1.94%	4.27%	2.28%	4.14%
97年	9701	4,069	35.4	3.0	945	36	19.5	0.9	377	10.41	56309	5412	58.9
	成長率	-1.51%	4.77%	-4.12%	5.60%	-1.63%	6.23%	4.22%	2.43%	4.13%	7.90%	3.62%	4.74%
	9702	3,352	29.1	2.4	940	30	14.6	0.7	298	9.96	50857	5105	46.7
	成長率	2.98%	7.11%	-1.04%	3.35%	-1.05%	-1.62%	1.38%	-3.82%	-2.80%	-0.45%	2.41%	3.71%
97年	9703	4,216	35.0	3.0	902	35	17.7	0.8	341	9.65	52525	5443	56.6
	成長率	5.13%	3.12%	-3.15%	-2.41%	1.94%	6.38%	10.64%	6.18%	4.17%	4.54%	0.36%	3.86%

讀表說明：

1. 資料來源：截至97.5.5明細彙總檔
2. 藥局申報之案件數以0計，金額列入計算
3. 醫療點數=申請點數+部分負擔
4. 本總表醫療點數包含各"總額別"醫療申報資料及"其他非屬總額內"醫療申報資料之合計

表20-2全民健康保險總額部門別醫療點數統計\_北區分局\_總表

年	月	門診				住診							合計
		件數 (千)	申請點數 (億)	部分負擔 (億)	平均每件 醫療點數	件數 (千)	申請點數 (億)	部分負擔 (億)	日數 (千)	平均日數 (天)	平均每件 醫療點數	平均每日 (點)	醫療點數 (億)
94年	01-12	46,233	367.7	33.7	868	428	202.5	9.4	4,129	9.65	49487	5130	613.2
	成長率	-1.14%	0.36%	-1.95%	1.32%	-6.77%	-0.49%	-2.32%	-3.09%	3.95%	6.65%	2.60%	-0.09%
95年	01-12	44,612	376.1	34.3	920	420	204.9	9.3	4,102	9.78	51040	5221	624.6
	成長率	-3.51%	2.28%	1.79%	5.96%	-1.98%	1.17%	-0.55%	-0.65%	1.35%	3.14%	1.76%	1.85%
96年	01-12	45,946	394.7	34.9	935	421	209.2	9.5	4,198	9.97	51936	5211	648.4
	成長率	2.99%	4.96%	1.79%	1.65%	0.37%	2.12%	2.38%	2.32%	1.95%	1.76%	-0.19%	3.81%
	第1季	11,396	94.9	8.7	909	102	49.9	2.2	999	9.82	51198	5213	155.7
	成長率	3.66%	5.64%	2.30%	1.63%	1.11%	1.98%	-0.02%	4.00%	2.86%	0.78%	-2.02%	4.17%
	第2季	11,352	98.7	8.7	947	105	52.6	2.4	1,072	10.21	52326	5126	162.4
	成長率	2.67%	5.27%	2.06%	2.27%	0.55%	1.98%	1.06%	2.90%	2.34%	1.39%	-0.93%	3.94%
	第3季	11,087	98.7	8.5	967	108	53.1	2.5	1,068	9.91	51591	5205	162.8
	成長率	1.97%	3.18%	1.38%	1.05%	0.09%	1.63%	3.48%	1.74%	1.65%	1.62%	-0.03%	2.58%
97年	第4季	12,112	102.4	8.9	920	107	53.6	2.4	1,058	9.92	52605	5301	167.4
	成長率	3.62%	5.77%	1.43%	1.73%	-0.23%	2.87%	4.90%	0.80%	1.03%	3.19%	2.14%	4.57%
	第1季	11,636	99.5	8.4	928	102	51.8	2.4	1,016	10.01	53384	5332	162.2
	成長率	2.11%	4.85%	-2.91%	2.04%	-0.24%	3.95%	5.60%	1.70%	1.94%	4.27%	2.28%	4.14%
	9701	4,069	35.4	3.0	945	36	19.5	0.9	377	10.41	56309	5412	58.9
	成長率	-1.51%	4.77%	-4.12%	5.60%	-1.63%	6.23%	4.22%	2.43%	4.13%	7.90%	3.62%	4.74%
	9702	3,352	29.1	2.4	940	30	14.6	0.7	298	9.96	50857	5105	46.7
	成長率	2.98%	7.11%	-1.04%	3.35%	-1.05%	-1.62%	1.38%	-3.82%	-2.80%	-0.45%	2.41%	3.71%
9703	4,216	35.0	3.0	902	35	17.7	0.8	341	9.65	52525	5443	56.6	
成長率	5.13%	3.12%	-3.15%	-2.41%	1.94%	6.38%	10.64%	6.18%	4.17%	4.54%	0.36%	3.86%	

讀表說明：

1. 資料來源：截至97.5.5明細彙總檔
2. 藥局申報之案件數以0計，金額列入計算
3. 醫療點數=申請點數+部分負擔
4. 本總表醫療點數包含各"總額別"醫療申報資料及"其他非屬總額內"醫療申報資料之合計

表20-3全民健康保險總額部門別醫療點數統計\_中區分局\_總表

年	月	門診				住診							合計 醫療點數 (億)
		件數 (千)	申請點數 (億)	部分負擔 (億)	平均每件 醫療點數	件數 (千)	申請點數 (億)	部分負擔 (億)	日數 (千)	平均日數 (天)	平均每件 醫療點數	平均每日 (點)	
94年	01-12	73,034	554.8	54.4	834	625	284.9	12.4	5,710	9.13	47572	5208	906.5
	成長率	-0.30%	3.25%	1.88%	3.44%	-4.05%	1.42%	0.58%	-0.50%	3.69%	5.65%	1.89%	2.55%
95年	01-12	69,318	565.9	55.3	896	600	280.1	12.4	5,603	9.34	48779	5220	913.7
	成長率	-5.09%	2.00%	1.65%	7.43%	-4.07%	-1.68%	-0.67%	-1.87%	2.30%	2.54%	0.23%	0.79%
96年	01-12	71,270	593.7	55.9	911	623	291.0	12.9	5,886	9.45	48805	5163	953.5
	成長率	2.82%	4.91%	1.11%	1.71%	3.85%	3.89%	4.24%	5.05%	1.15%	0.05%	-1.09%	4.36%
	第1季	17,974	143.7	14.1	878	151	69.9	3.1	1,397	9.23	48170	5221	230.7
	成長率	3.51%	4.96%	2.52%	1.19%	2.71%	1.59%	2.27%	3.40%	0.68%	-1.06%	-1.72%	3.73%
	第2季	17,580	148.7	13.9	925	156	73.5	3.3	1,498	9.61	49280	5129	239.5
	成長率	3.00%	5.68%	1.75%	2.26%	3.72%	2.25%	5.53%	4.60%	0.84%	-1.29%	-2.12%	4.37%
97年	第3季	17,022	147.6	13.6	947	156	72.6	3.2	1,468	9.39	48461	5161	237.0
	成長率	1.39%	3.03%	-1.15%	1.25%	3.58%	4.23%	3.24%	4.96%	1.33%	0.59%	-0.73%	3.15%
	第4季	18,694	153.6	14.3	898	159	75.0	3.3	1,522	9.58	49283	5146	246.2
	成長率	3.29%	5.97%	1.30%	2.19%	5.36%	7.51%	5.84%	7.16%	1.70%	1.97%	0.26%	6.14%
97年	第1季	18,399	151.2	14.2	899	157	73.2	3.3	1,469	9.37	48734	5204	241.9
	成長率	2.36%	5.23%	1.08%	2.44%	3.59%	4.73%	6.64%	5.14%	1.49%	1.17%	-0.32%	4.84%
	9701	6,362	53.2	5.0	914	55	25.7	1.1	526	9.62	49128	5106	85.0
	成長率	-2.48%	4.45%	-1.94%	6.51%	0.39%	1.58%	1.53%	2.99%	2.58%	1.18%	-1.36%	3.14%
97年	9702	5,491	45.1	4.2	898	46	21.3	0.9	434	9.34	47831	5121	71.5
	成長率	5.56%	8.78%	3.57%	2.61%	1.97%	2.11%	2.69%	2.24%	0.27%	0.16%	-0.11%	6.32%
97年	9703	6,546	52.9	5.0	885	56	26.2	1.2	510	9.14	49101	5375	85.4
	成長率	4.76%	3.14%	2.14%	-1.64%	8.41%	10.38%	15.39%	10.18%	1.63%	2.01%	0.38%	5.36%

讀表說明  
 1. 資料來源：截至97.4.7明細彙總檔  
 2. 藥局申報之案件數以0計，金額列入計算  
 3. 醫療點數=申請點數+部分負擔  
 4. 本總表醫療點數包含各"總額別"醫療申報資料及"其他非屬總額內"醫療申報資料之合計

表20-3全民健康保險總額部門別醫療點數統計\_中區分局\_總表

年	月	門診				住診							合計 醫療點數 (億)
		件數 (千)	申請點數 (億)	部分負擔 (億)	平均每件 醫療點數	件數 (千)	申請點數 (億)	部分負擔 (億)	日數 (千)	平均日數 (天)	平均每件 醫療點數	平均每日 (點)	
94年	01-12	73,034	554.8	54.4	834	625	284.9	12.4	5,710	9.13	47572	5208	906.5
	成長率	-0.30%	3.25%	1.88%	3.44%	-4.05%	1.42%	0.58%	-0.50%	3.69%	5.65%	1.89%	2.55%
95年	01-12	69,318	565.9	55.3	896	600	280.1	12.4	5,603	9.34	48779	5220	913.7
	成長率	-5.09%	2.00%	1.65%	7.43%	-4.07%	-1.68%	-0.67%	-1.87%	2.30%	2.54%	0.23%	0.79%
96年	01-12	71,270	593.7	55.9	911	623	291.0	12.9	5,886	9.45	48805	5163	953.5
	成長率	2.82%	4.91%	1.11%	1.71%	3.85%	3.89%	4.24%	5.05%	1.15%	0.05%	-1.09%	4.36%
	第1季	17,974	143.7	14.1	878	151	69.9	3.1	1,397	9.23	48170	5221	230.7
	成長率	3.51%	4.96%	2.52%	1.19%	2.71%	1.59%	2.27%	3.40%	0.68%	-1.06%	-1.72%	3.73%
	第2季	17,580	148.7	13.9	925	156	73.5	3.3	1,498	9.61	49280	5129	239.5
	成長率	3.00%	5.68%	1.75%	2.26%	3.72%	2.25%	5.53%	4.60%	0.84%	-1.29%	-2.12%	4.37%
97年	第3季	17,022	147.6	13.6	947	156	72.6	3.2	1,468	9.39	48461	5161	237.0
	成長率	1.39%	3.03%	-1.15%	1.25%	3.58%	4.23%	3.24%	4.96%	1.33%	0.59%	-0.73%	3.15%
97年	第4季	18,694	153.6	14.3	898	159	75.0	3.3	1,522	9.58	49283	5146	246.2
	成長率	3.29%	5.97%	1.30%	2.19%	5.36%	7.51%	5.84%	7.16%	1.70%	1.97%	0.26%	6.14%
	第1季	18,399	151.2	14.2	899	157	73.2	3.3	1,469	9.37	48734	5204	241.9
	成長率	2.36%	5.23%	1.08%	2.44%	3.59%	4.73%	6.64%	5.14%	1.49%	1.17%	-0.32%	4.84%
97年	9701	6,362	53.2	5.0	914	55	25.7	1.1	526	9.62	49128	5106	85.0
	成長率	-2.48%	4.45%	-1.94%	6.51%	0.39%	1.58%	1.53%	2.99%	2.58%	1.18%	-1.36%	3.14%
	9702	5,491	45.1	4.2	898	46	21.3	0.9	434	9.34	47831	5121	71.5
97年	成長率	5.56%	8.78%	3.57%	2.61%	1.97%	2.11%	2.69%	2.24%	0.27%	0.16%	-0.11%	6.32%
	9703	6,546	52.9	5.0	885	56	26.2	1.2	510	9.14	49101	5375	85.4
97年	成長率	4.76%	3.14%	2.14%	-1.64%	8.41%	10.38%	15.39%	10.18%	1.63%	2.01%	0.38%	5.36%

讀表說明  
 1. 資料來源：截至97.5.5明細彙總檔  
 2. 藥局申報之案件數以0計，金額列入計算  
 3. 醫療點數=申請點數+部分負擔  
 4. 本總表醫療點數包含各"總額別"醫療申報資料及"其他非屬總額內"醫療申報資料之合計

表20-4全民健康保險總額部門別醫療點數統計\_南區分局\_總表

年	月	門診				住診							合計
		件數 (千)	申請點數 (億)	部分負擔 (億)	平均每件 醫療點數	件數 (千)	申請點數 (億)	部分負擔 (億)	日數 (千)	平均日數 (天)	平均每件 醫療點數	平均每日 (點)	醫療點數 (億)
94年	01-12	52,207	394.4	38.8	830	421	205.3	9.5	4,051	9.62	50990	5302	648.0
	成長率	0.70%	1.86%	4.56%	1.39%	4.47%	8.41%	6.66%	3.01%	-1.41%	3.69%	5.17%	4.08%
95年	01-12	49,932	401.1	39.0	881	414	208.7	9.5	4,028	9.72	52642	5416	658.3
	成長率	-4.36%	1.71%	0.61%	6.24%	-1.64%	1.62%	0.14%	-0.57%	1.08%	3.24%	2.14%	1.59%
96年	01-12	50,865	417.1	39.1	897	429	218.6	9.8	4,196	9.77	53183	5443	684.6
	成長率	1.87%	3.98%	0.20%	1.74%	3.63%	4.74%	3.66%	4.18%	0.53%	1.03%	0.50%	3.99%
	第1季	12,988	101.9	9.9	861	105	52.7	2.4	1,011	9.65	52552	5447	166.9
	成長率	3.64%	4.21%	0.08%	0.19%	3.45%	4.42%	2.71%	3.23%	-0.22%	0.86%	1.08%	4.00%
	第2季	12,507	104.6	9.7	914	107	54.7	2.5	1,047	9.77	53303	5455	171.4
成長率	1.93%	4.65%	0.24%	2.29%	3.72%	4.82%	3.68%	4.21%	0.47%	1.01%	0.54%	4.43%	
	第3季	11,997	103.2	9.4	939	108	55.2	2.5	1,073	9.92	53249	5371	170.3
成長率	-0.46%	2.43%	-1.37%	2.57%	2.96%	4.09%	3.44%	4.58%	1.57%	1.07%	-0.49%	2.76%	
	第4季	13,373	107.3	10.1	878	109	56.1	2.5	1,065	9.75	53603	5498	176.0
成長率	2.26%	4.62%	1.81%	2.06%	4.39%	5.62%	4.77%	4.65%	0.25%	1.14%	0.89%	4.77%	
97年	第1季	13,011	106.2	10.0	893	106	54.9	2.4	1,025	9.65	53943	5590	173.5
	成長率	0.18%	4.14%	1.30%	3.71%	1.39%	4.13%	2.76%	1.41%	0.02%	2.65%	2.62%	3.95%
	9701	4,452	37.1	3.5	912	37	19.5	0.8	373	10.09	55078	5460	61.0
	成長率	-5.94%	3.15%	-2.78%	9.09%	-1.06%	4.30%	3.40%	1.78%	2.87%	5.38%	2.44%	3.16%
	9702	3,900	32.0	3.0	897	32	16.1	0.7	294	9.27	53193	5737	51.8
成長率	3.64%	8.03%	4.00%	3.90%	3.29%	6.26%	4.93%	4.18%	0.86%	2.82%	1.94%	7.19%	
	9703	4,659	37.1	3.6	872	38	19.2	0.9	358	9.54	53456	5605	60.7
成長率	3.72%	1.95%	3.26%	-1.60%	2.29%	2.24%	0.37%	-1.12%	-3.33%	-0.13%	3.31%	2.10%	

讀表說明：

1. 資料來源：截至97.5.5明細彙總檔
2. 藥局申報之案件數以0計，金額列入計算
3. 醫療點數=申請點數+部分負擔
4. 本總表醫療點數包含各"總額別"醫療申報資料及"其他非屬總額內"醫療申報資料之合計



表20-4全民健康保險總額部門別醫療點數統計\_南區分局\_總表

年	月	門診				住診							合計 醫療點數 (億)
		件數 (千)	申請點數 (億)	部分負擔 (億)	平均每件 醫療點數	件數 (千)	申請點數 (億)	部分負擔 (億)	日數 (千)	平均日數 (天)	平均每件 醫療點數	平均每日 (點)	
94年	01-12	52,207	394.4	38.8	830	421	205.3	9.5	4,051	9.62	50990	5302	648.0
	成長率	0.70%	1.86%	4.56%	1.39%	4.47%	8.41%	6.66%	3.01%	-1.41%	3.69%	5.17%	4.08%
95年	01-12	49,932	401.1	39.0	881	414	208.7	9.5	4,028	9.72	52642	5416	658.3
	成長率	-4.36%	1.71%	0.61%	6.24%	-1.64%	1.62%	0.14%	-0.57%	1.08%	3.24%	2.14%	1.59%
96年	01-12	50,865	417.1	39.1	897	429	218.6	9.8	4,196	9.77	53183	5443	684.6
	成長率	1.87%	3.98%	0.20%	1.74%	3.63%	4.74%	3.66%	4.18%	0.53%	1.03%	0.50%	3.99%
	第1季	12,988	101.9	9.9	861	105	52.7	2.4	1,011	9.65	52552	5447	166.9
	成長率	3.64%	4.21%	0.08%	0.19%	3.45%	4.42%	2.71%	3.23%	-0.22%	0.86%	1.08%	4.00%
	第2季	12,507	104.6	9.7	914	107	54.7	2.5	1,047	9.77	53303	5455	171.4
	成長率	1.93%	4.65%	0.24%	2.29%	3.72%	4.82%	3.68%	4.21%	0.47%	1.01%	0.54%	4.43%
97年	第3季	11,997	103.2	9.4	939	108	55.2	2.5	1,073	9.92	53249	5371	170.3
	成長率	-0.46%	2.43%	-1.37%	2.57%	2.96%	4.09%	3.44%	4.58%	1.57%	1.07%	-0.49%	2.76%
	第4季	13,373	107.3	10.1	878	109	56.1	2.5	1,065	9.75	53603	5498	176.0
	成長率	2.26%	4.62%	1.81%	2.06%	4.39%	5.62%	4.77%	4.65%	0.25%	1.14%	0.89%	4.77%
97年	第1季	13,011	106.2	10.0	893	106	54.9	2.4	1,025	9.65	53943	5590	173.5
	成長率	0.18%	4.14%	1.30%	3.71%	1.39%	4.13%	2.76%	1.41%	0.02%	2.65%	2.62%	3.95%
	9701	4,452	37.1	3.5	912	37	19.5	0.8	373	10.09	55078	5460	61.0
	成長率	-5.94%	3.15%	-2.78%	9.09%	-1.06%	4.30%	3.40%	1.78%	2.87%	5.38%	2.44%	3.16%
97年	9702	3,900	32.0	3.0	897	32	16.1	0.7	294	9.27	53193	5737	51.8
	成長率	3.64%	8.03%	4.00%	3.90%	3.29%	6.26%	4.93%	4.18%	0.86%	2.82%	1.94%	7.19%
97年	9703	4,659	37.1	3.6	872	38	19.2	0.9	358	9.54	53456	5605	60.7
	成長率	3.72%	1.95%	3.26%	-1.60%	2.29%	2.24%	0.37%	-1.12%	-3.33%	-0.13%	3.31%	2.10%

讀表說明：

1. 資料來源：截至97.5.5明細彙總檔
2. 藥局申報之案件數以0計，金額列入計算
3. 醫療點數=申請點數+部分負擔
4. 本總表醫療點數包含各"總額別"醫療申報資料及"其他非屬總額內"醫療申報資料之合計

表20-5全民健康保險總額部門別醫療點數統計\_高屏分局\_總表

年	月	門診				住診							合計
		件數 (千)	申請點數 (億)	部分負擔 (億)	平均每件 醫療點數	件數 (千)	申請點數 (億)	部分負擔 (億)	日數 (千)	平均日數 (天)	平均每件 醫療點數	平均每日 (點)	醫療點數 (億)
94年	01-12	60,457	469.9	42.5	848	546	248.3	10.9	5,066	9.28	47496	5117	771.6
	成長率	0.24%	3.77%	4.90%	3.61%	1.70%	5.95%	6.37%	2.82%	1.10%	4.20%	3.07%	4.56%
95年	01-12	56,787	458.3	41.5	880	517	241.4	10.4	4,798	9.27	48668	5248	751.6
	成長率	-6.07%	-2.46%	-2.38%	3.85%	-5.21%	-2.79%	-4.71%	-5.30%	-0.09%	2.47%	2.56%	-2.60%
96年	01-12	57,544	474.3	40.8	895	516	248.2	10.7	4,862	9.42	50157	5324	773.9
	成長率	1.33%	3.48%	-1.73%	1.70%	-0.23%	2.81%	3.11%	1.35%	1.59%	3.06%	1.45%	2.97%
	第1季	14,577	115.6	10.4	864	127	60.2	2.6	1,181	9.28	49306	5312	188.7
	成長率	1.91%	2.91%	-1.10%	0.64%	1.06%	3.39%	3.41%	2.63%	1.56%	2.31%	0.74%	2.84%
	第2季	14,174	119.3	10.3	914	130	62.4	2.7	1,229	9.46	50133	5298	194.7
成長率	1.48%	4.02%	-0.10%	2.17%	-0.86%	1.42%	2.29%	-0.18%	0.69%	2.34%	1.64%	2.92%	
	第3季	13,729	117.8	9.8	929	131	62.5	2.7	1,227	9.39	49976	5320	192.8
成長率	0.10%	2.75%	-2.35%	2.24%	0.35%	3.39%	3.32%	1.81%	1.45%	3.02%	1.55%	2.69%	
	第4季	15,064	121.6	10.3	875	128	63.0	2.7	1,225	9.54	51210	5367	197.6
成長率	1.77%	4.23%	-3.33%	1.80%	-1.44%	3.07%	3.43%	1.23%	2.71%	4.59%	1.83%	3.43%	
97年	第1季	14,763	120.4	10.2	884	124	62.3	2.7	1,180	9.52	52446	5509	195.6
	成長率	1.28%	4.12%	-2.07%	2.30%	-2.60%	3.61%	3.44%	-0.10%	2.56%	6.37%	3.71%	3.61%
	9701	5,136	42.5	3.6	898	43	22.6	1.0	427	9.85	54315	5512	69.6
	成長率	-2.92%	3.37%	-4.43%	5.79%	-3.14%	5.53%	8.16%	1.78%	5.09%	9.07%	3.79%	3.68%
	9702	4,452	36.3	3.0	883	37	18.3	0.8	351	9.41	51225	5441	58.4
成長率	4.42%	7.69%	-1.16%	2.43%	-2.99%	2.05%	1.82%	-3.14%	-0.16%	5.18%	5.35%	5.30%	
	9703	5,175	41.6	3.6	872	43	21.4	0.9	402	9.28	51632	5565	67.5
成長率	3.02%	1.94%	-0.35%	-1.23%	-1.71%	2.99%	0.33%	0.67%	2.43%	4.66%	2.18%	2.12%	

讀表說明：

1. 資料來源：截至97.5.5明細彙總檔
2. 藥局申報之案件數以0計，金額列入計算
3. 醫療點數=申請點數+部分負擔
4. 本總表醫療點數包含各"總額別"醫療申報資料及"其他非屬總額內"醫療申報資料之合計

表20-5全民健康保險總額部門別醫療點數統計\_高屏分局\_總表

年	月	門診				住診							合計 醫療點數 (億)
		件數 (千)	申請點數 (億)	部分負擔 (億)	平均每件 醫療點數	件數 (千)	申請點數 (億)	部分負擔 (億)	日數 (千)	平均日數 (天)	平均每件 醫療點數	平均每日 (點)	
94年	01-12	60,457	469.9	42.5	848	546	248.3	10.9	5,066	9.28	47496	5117	771.6
	成長率	0.24%	3.77%	4.90%	3.61%	1.70%	5.95%	6.37%	2.82%	1.10%	4.20%	3.07%	4.56%
95年	01-12	56,787	458.3	41.5	880	517	241.4	10.4	4,798	9.27	48668	5248	751.6
	成長率	-6.07%	-2.46%	-2.38%	3.85%	-5.21%	-2.79%	-4.71%	-5.30%	-0.09%	2.47%	2.56%	-2.60%
96年	01-12	57,544	474.3	40.8	895	516	248.2	10.7	4,862	9.42	50157	5324	773.9
	成長率	1.33%	3.48%	-1.73%	1.70%	-0.23%	2.81%	3.11%	1.35%	1.59%	3.06%	1.45%	2.97%
	第1季	14,577	115.6	10.4	864	127	60.2	2.6	1,181	9.28	49306	5312	188.7
	成長率	1.91%	2.91%	-1.10%	0.64%	1.06%	3.39%	3.41%	2.63%	1.56%	2.31%	0.74%	2.84%
	第2季	14,174	119.3	10.3	914	130	62.4	2.7	1,229	9.46	50133	5298	194.7
	成長率	1.48%	4.02%	-0.10%	2.17%	-0.86%	1.42%	2.29%	-0.18%	0.69%	2.34%	1.64%	2.92%
97年	第3季	13,729	117.8	9.8	929	131	62.5	2.7	1,227	9.39	49976	5320	192.8
	成長率	0.10%	2.75%	-2.35%	2.24%	0.35%	3.39%	3.32%	1.81%	1.45%	3.02%	1.55%	2.69%
	第4季	15,064	121.6	10.3	875	128	63.0	2.7	1,225	9.54	51210	5367	197.6
	成長率	1.77%	4.23%	-3.33%	1.80%	-1.44%	3.07%	3.43%	1.23%	2.71%	4.59%	1.83%	3.43%
97年	第1季	14,763	120.4	10.2	884	124	62.3	2.7	1,180	9.52	52446	5509	195.6
	成長率	1.28%	4.12%	-2.07%	2.30%	-2.60%	3.61%	3.44%	-0.10%	2.56%	6.37%	3.71%	3.61%
	9701	5,136	42.5	3.6	898	43	22.6	1.0	427	9.85	54315	5512	69.6
	成長率	-2.92%	3.37%	-4.43%	5.79%	-3.14%	5.53%	8.16%	1.78%	5.09%	9.07%	3.79%	3.68%
97年	9702	4,452	36.3	3.0	883	37	18.3	0.8	351	9.41	51225	5441	58.4
	成長率	4.42%	7.69%	-1.16%	2.43%	-2.99%	2.05%	1.82%	-3.14%	-0.16%	5.18%	5.35%	5.30%
97年	9703	5,175	41.6	3.6	872	43	21.4	0.9	402	9.28	51632	5565	67.5
	成長率	3.02%	1.94%	-0.35%	-1.23%	-1.71%	2.99%	0.33%	0.67%	2.43%	4.66%	2.18%	2.12%

讀表說明：

1. 資料來源：截至97.5.5明細彙總檔
2. 藥局申報之案件數以0計，金額列入計算
3. 醫療點數=申請點數+部分負擔
4. 本總表醫療點數包含各"總額別"醫療申報資料及"其他非屬總額內"醫療申報資料之合計

表20-6全民健康保險總額部門別醫療點數統計\_東區分局\_總表

年	月	門診				住診							合計 醫療點數 (億)
		件數 (千)	申請點數 (億)	部分負擔 (億)	平均每件 醫療點數	件數 (千)	申請點數 (億)	部分負擔 (億)	日數 (千)	平均日數 (天)	平均每件 醫療點數	平均每日 (點)	
94年	01-12	8,238	70.0	5.9	922	101	51.2	1.9	1,483	14.65	52437	3579	129.1
	成長率	1.91%	5.72%	5.38%	3.71%	-1.10%	3.51%	2.42%	1.24%	2.37%	4.62%	2.20%	4.77%
95年	01-12	7,769	70.8	6.0	989	100	50.8	1.9	1,471	14.76	52846	3581	129.5
	成長率	-5.69%	1.10%	1.28%	7.22%	-1.53%	-0.68%	-2.99%	-0.82%	0.72%	0.78%	0.06%	0.35%
96年	01-12	7,695	71.6	5.9	1008	100	51.3	1.9	1,466	14.64	53122	3628	130.8
	成長率	-0.96%	1.16%	-1.10%	1.97%	0.42%	0.99%	-0.23%	-0.37%	-0.78%	0.52%	1.32%	0.97%
	第1季	1,958	17.6	1.5	974	24	12.4	0.4	358	14.66	52553	3586	31.9
	成長率	1.56%	1.79%	1.14%	0.17%	2.15%	-0.88%	-5.29%	-0.66%	-2.75%	-3.12%	-0.38%	0.60%
	第2季	1,930	18.1	1.5	1017	25	13.0	0.5	370	14.58	53051	3638	33.1
	成長率	-2.09%	1.32%	-1.63%	3.25%	0.75%	2.52%	2.21%	0.10%	-0.65%	1.75%	2.41%	1.66%
97年	第3季	1,817	17.7	1.4	1053	25	13.0	0.5	370	14.62	53116	3632	32.6
	成長率	-3.07%	-0.28%	-3.11%	2.65%	-0.73%	-0.11%	0.87%	-0.90%	-0.17%	0.66%	0.83%	-0.33%
	第4季	1,990	18.3	1.5	993	25	13.0	0.5	368	14.71	53758	3655	33.2
	成長率	-0.31%	1.83%	-0.79%	1.94%	-0.40%	2.42%	1.33%	0.00%	0.40%	2.79%	2.38%	1.93%
97年	第1季	1,953	18.0	1.5	995	24	12.6	0.4	360	14.75	53610	3635	32.5
	成長率	-0.23%	2.33%	-2.62%	2.17%	-0.22%	1.82%	0.87%	0.41%	0.63%	2.01%	1.38%	1.88%
	9701	682	6.3	0.5	1001	8	4.4	0.1	126	15.09	54740	3627	11.4
	成長率	-3.81%	1.67%	-4.30%	5.20%	-1.03%	1.31%	0.63%	2.31%	3.38%	2.35%	-0.99%	1.23%
97年	9702	581	5.4	0.4	1001	7	3.8	0.1	111	14.90	53060	3561	9.8
	成長率	3.74%	7.13%	0.00%	2.72%	3.17%	4.43%	8.36%	-1.68%	-4.70%	1.34%	6.34%	5.74%
	9703	691	6.3	0.5	983	9	4.4	0.2	123	14.28	52994	3711	11.3
成長率	0.23%	-0.85%	-3.05%	-1.25%	-2.23%	0.15%	-4.50%	0.43%	2.73%	2.26%	-0.46%	-0.62%	

讀表說明：

1. 資料來源：截至97.5.5明細彙總檔
2. 藥局申報之案件數以0計，金額列入計算
3. 醫療點數=申請點數+部分負擔
4. 本總表醫療點數包含各"總額別"醫療申報資料及"其他非屬總額內"醫療申報資料之合計

表20-6全民健康保險總額部門別醫療點數統計\_東區分局\_總表

年	月	門診				住診							合計
		件數 (千)	申請點數 (億)	部分負擔 (億)	平均每件 醫療點數	件數 (千)	申請點數 (億)	部分負擔 (億)	日數 (千)	平均日數 (天)	平均每件 醫療點數	平均每日 (點)	醫療點數 (億)
94年	01-12	8,238	70.0	5.9	922	101	51.2	1.9	1,483	14.65	52437	3579	129.1
	成長率	1.91%	5.72%	5.38%	3.71%	-1.10%	3.51%	2.42%	1.24%	2.37%	4.62%	2.20%	4.77%
95年	01-12	7,769	70.8	6.0	989	100	50.8	1.9	1,471	14.76	52846	3581	129.5
	成長率	-5.69%	1.10%	1.28%	7.22%	-1.53%	-0.68%	-2.99%	-0.82%	0.72%	0.78%	0.06%	0.35%
96年	01-12	7,695	71.6	5.9	1008	100	51.3	1.9	1,466	14.64	53122	3628	130.8
	成長率	-0.96%	1.16%	-1.10%	1.97%	0.42%	0.99%	-0.23%	-0.37%	-0.78%	0.52%	1.32%	0.97%
	第1季	1,958	17.6	1.5	974	24	12.4	0.4	358	14.66	52553	3586	31.9
	成長率	1.56%	1.79%	1.14%	0.17%	2.15%	-0.88%	-5.29%	-0.66%	-2.75%	-3.12%	-0.38%	0.60%
	第2季	1,930	18.1	1.5	1017	25	13.0	0.5	370	14.58	53051	3638	33.1
	成長率	-2.09%	1.32%	-1.63%	3.25%	0.75%	2.52%	2.21%	0.10%	-0.65%	1.75%	2.41%	1.66%
97年	第3季	1,817	17.7	1.4	1053	25	13.0	0.5	370	14.62	53116	3632	32.6
	成長率	-3.07%	-0.28%	-3.11%	2.65%	-0.73%	-0.11%	0.87%	-0.90%	-0.17%	0.66%	0.83%	-0.33%
	第4季	1,990	18.3	1.5	993	25	13.0	0.5	368	14.71	53758	3655	33.2
	成長率	-0.31%	1.83%	-0.79%	1.94%	-0.40%	2.42%	1.33%	0.00%	0.40%	2.79%	2.38%	1.93%
97年	第1季	1,953	18.0	1.5	995	24	12.6	0.4	360	14.75	53610	3635	32.5
	成長率	-0.23%	2.33%	-2.62%	2.17%	-0.22%	1.82%	0.87%	0.41%	0.63%	2.01%	1.38%	1.88%
	9701	682	6.3	0.5	1001	8	4.4	0.1	126	15.09	54740	3627	11.4
	成長率	-3.81%	1.67%	-4.30%	5.20%	-1.03%	1.31%	0.63%	2.31%	3.38%	2.35%	-0.99%	1.23%
97年	9702	581	5.4	0.4	1001	7	3.8	0.1	111	14.90	53060	3561	9.8
	成長率	3.74%	7.13%	0.00%	2.72%	3.17%	4.43%	8.36%	-1.68%	-4.70%	1.34%	6.34%	5.74%
	9703	691	6.3	0.5	983	9	4.4	0.2	123	14.28	52994	3711	11.3
成長率	0.23%	-0.85%	-3.05%	-1.25%	-2.23%	0.15%	-4.50%	0.43%	2.73%	2.26%	-0.46%	-0.62%	

讀表說明：

1. 資料來源：截至97.5.5明細彙總檔
2. 藥局申報之案件數以0計，金額列入計算
3. 醫療點數=申請點數+部分負擔
4. 本總表醫療點數包含各"總額別"醫療申報資料及"其他非屬總額內"醫療申報資料之合計