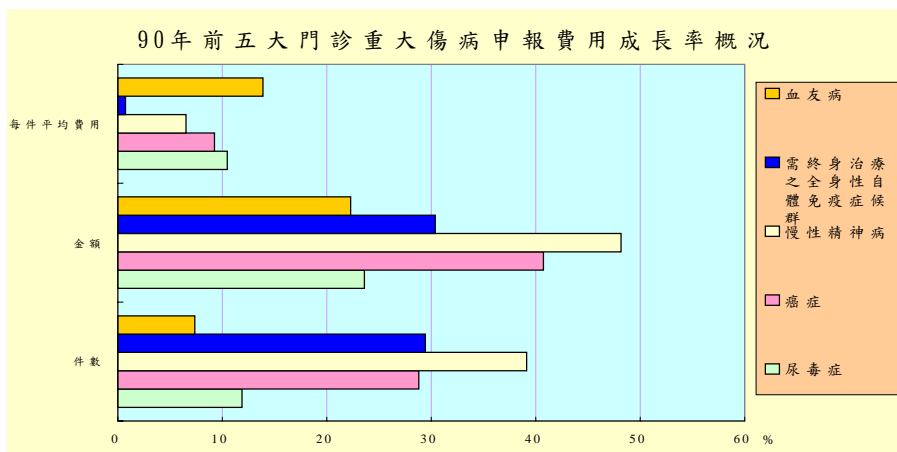


(四)重大傷病—門診

90年尿毒症患者耗用門診醫療費用196億元、每件平均費用3萬1千元，兩年成長率分別增加二成四及一成。



前五大門診重大傷病申報費用概況

88年 vs 90年

	金額 排序	件數(千件)	金額(億元)	每件平均費 用(千元)
九十年				
全體費用		5,514	318	6
尿毒症	1	623	196	31
癌症	2	2,362	66	3
慢性精神病	3	1,128	20	2
需終身治療之全身性自體 免疫症候群	4	387	8	2
血友病	5	14	7	50
八十八年				
全體費用		4,414	247	6
尿毒症	1	557	159	28
癌症	2	1,834	47	3
慢性精神病	3	811	13	2
需終身治療之全身性自體 免疫症候群	4	299	6	2
血友病	5	13	6	44
兩年成長率(%)				
全體費用		24.92	28.84	3.14
尿毒症		11.88	23.61	10.48
癌症		28.81	40.73	9.25
慢性精神病		39.13	48.18	6.52
需終身治療之全身性自體 免疫症候群		29.44	30.39	0.74
血友病		7.37	22.29	13.90

- 1.對於一般家庭及低收入族群重大傷病醫療花費是沉重的負擔，全民健保法明訂重大傷病免部分負擔是對重大傷病患者及低收入族群的一大福音。90 年門診重大傷病申報費用排序依序為慢性腎衰竭（尿毒症）196 億元、癌症 66 億元、慢性精神病 20 億元、需終身治療之全身性自體免疫症候群 8 億元、血友病 7 億元，與 88 年排序相同，顯示尿毒症及癌症治療為門診重大傷病中花費較多之疾病。

- 2.90 年門診重大傷病每件平均費用排序依序為血友病 49,584 元、尿毒症 31,446 元、癌症 2,810 元、需終身治療之全身性自體免疫症候群 2,045 元、慢性精神病 1,733 元，與 88 年排序相同。

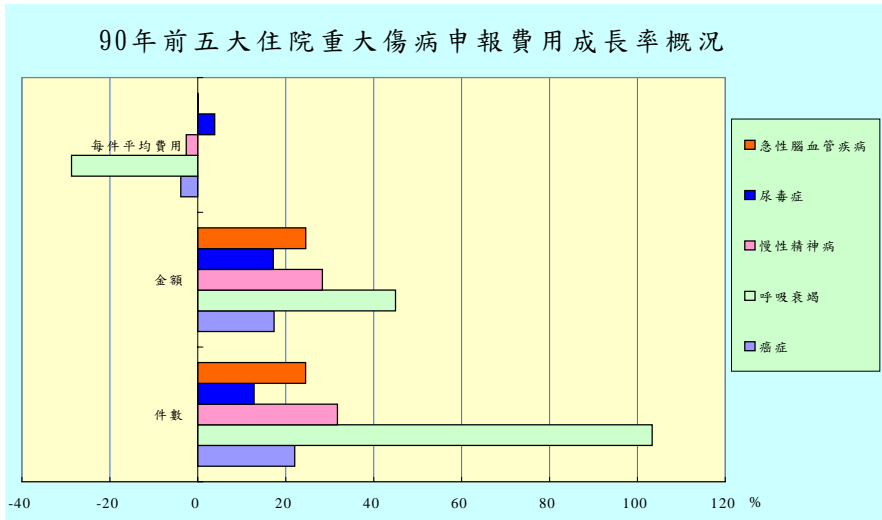
- 3.90 年相較 88 年申報費用兩年成長率排序依序為慢性精神病成長 48.18%（顯示國人在現代化社會高度競爭下，有較大的工作壓力及精神壓力）、癌症成長 40.73%、需終身治療之全身性自體免疫症候群成長 30.39%、尿毒症成長 23.61%、血友病成長 22.29%。

- 4.90 年相較 88 年每件平均費用兩年成長率排序依序為血友病成長 13.90%、尿毒症成長 10.48%、癌症成長 9.25%、慢性精神病成長 6.52%、需終身治療之全身性自體免疫症候群僅成長 0.74%。

資料來源：中央健康保險局「全民健康保險統計」。

(五)重大傷病－住院

90年醫治癌症住院醫療費用 135 億元最多，兩年成長率達一成七。



前五大住院重大傷病申報費用概況

88年 vs 90年

	金額 排序	件數(千件)	金額(億元)	每件平均費 用(千元)
九十年 全體費用		477	351	74
癌症	1	200	135	68
呼吸衰竭	2	24	52	222
慢性精神病	3	126	46	36
尿毒症	4	31	27	89
急性腦血管疾病	5	28	19	69
八十八年 全體費用		379	289	76
癌症	1	164	115	70
呼吸衰竭	2	12	36	311
慢性精神病	3	96	36	37
尿毒症	4	27	23	86
急性腦血管疾病	5	23	16	69
兩年成長率 (%)				
全體費用		25.92	21.49	-3.51
癌症		22.04	17.34	-3.86
呼吸衰竭		103.37	44.99	-28.71
慢性精神病		31.80	28.34	-2.63
尿毒症		12.82	17.17	3.85
急性腦血管疾病		24.53	24.57	0.03

1.90 年住院重大傷病申報費用前五名為癌症 135 億元、呼吸衰竭 52 億元、慢性精神病 46 億元、尿毒症 27 億元、急性腦血管疾病 19 億元，和 88 年排序相同，顯示癌症治療及呼吸衰竭者為住院重大傷病中花費較多之疾病。

2.90 年住院重大傷病每件平均費用排序依序為呼吸衰竭 221,533 元、尿毒症 89,303 元、急性腦血管疾病 68,775 元、癌症 67,549 元、慢性精神病 36,216 元，和 88 年排序相同。

3.90 年相較 88 年申報費用兩年成長率排序依序為呼吸衰竭成長 44.99%、慢性精神病成長 28.34%、急性腦血管疾病成長 24.57%、癌症成長 17.34%、尿毒症成長 17.17%。

4.90 年相較 88 年每件平均費用兩年成長率呈成長趨勢為尿毒症成長 3.85%、急性腦血管疾病成長 0.03%；餘皆呈減少趨勢，其中呼吸衰竭減少 28.71% 最多，癌症減少 3.86% 次之，慢性精神病減少 2.63% 再次之。

資料來源：中央健康保險局「全民健康保險統計」。