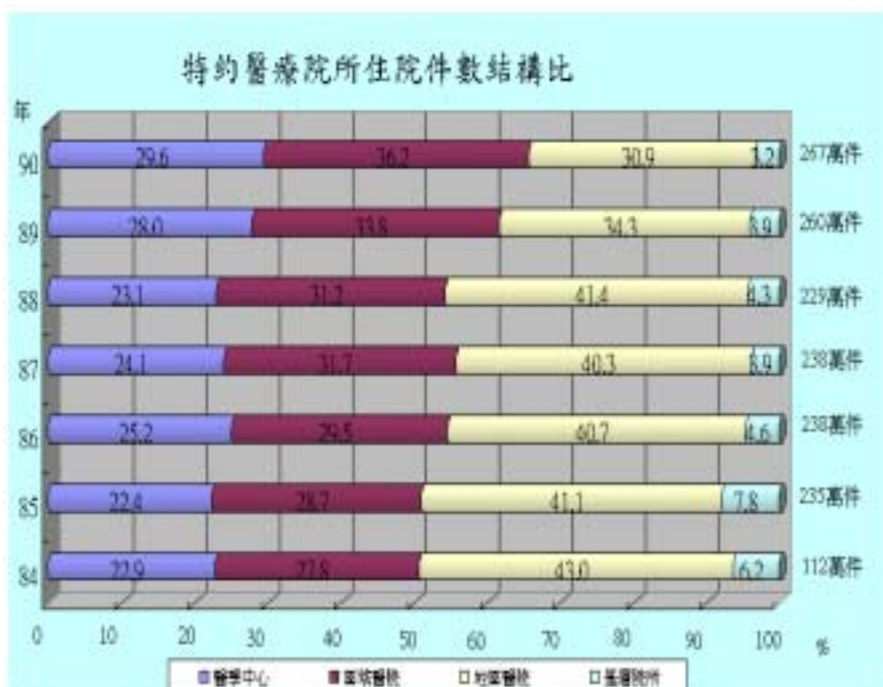


## (二)全民健保特約醫療院所住院醫療服務

歷年均以地區醫院醫療服務件數最多，惟至90年區域醫院住院件數首次超越地區醫院。



	件數總計	醫學中心	區域醫院	地區醫院	基層院所
84年	112	26	31	48	7
85年	235	53	67	96	18
86年	238	60	70	97	11
87年	238	57	75	96	9
88年	229	53	71	95	10
89年	260	73	88	89	10
90年	267	79	97	82	9

附註：1.84、85年為申報資料，86-90年為核付資料

2.住院各年核付進度為86年99.92%、87年94.85%、88年83.52%、89年96.6%、90年94.6%。

1. 全民健保歷年至 89 年住院醫療院所件數均以地區醫院最多，其次依序為區域醫院、醫學中心、基層院所；惟 90 年區域醫院住院服務量超越地區醫院排名第一。
2. 歷年全民健保特約醫療院所住院件數以區域醫院為逐年增加；但地區醫院住院醫療院所件數從 85 年起逐年遞減，基層院所服務量之占率也由 85 年八個百分點遞減到 90 年三個百分點。

資料來源：中央健康保險局「全民健康保險統計」