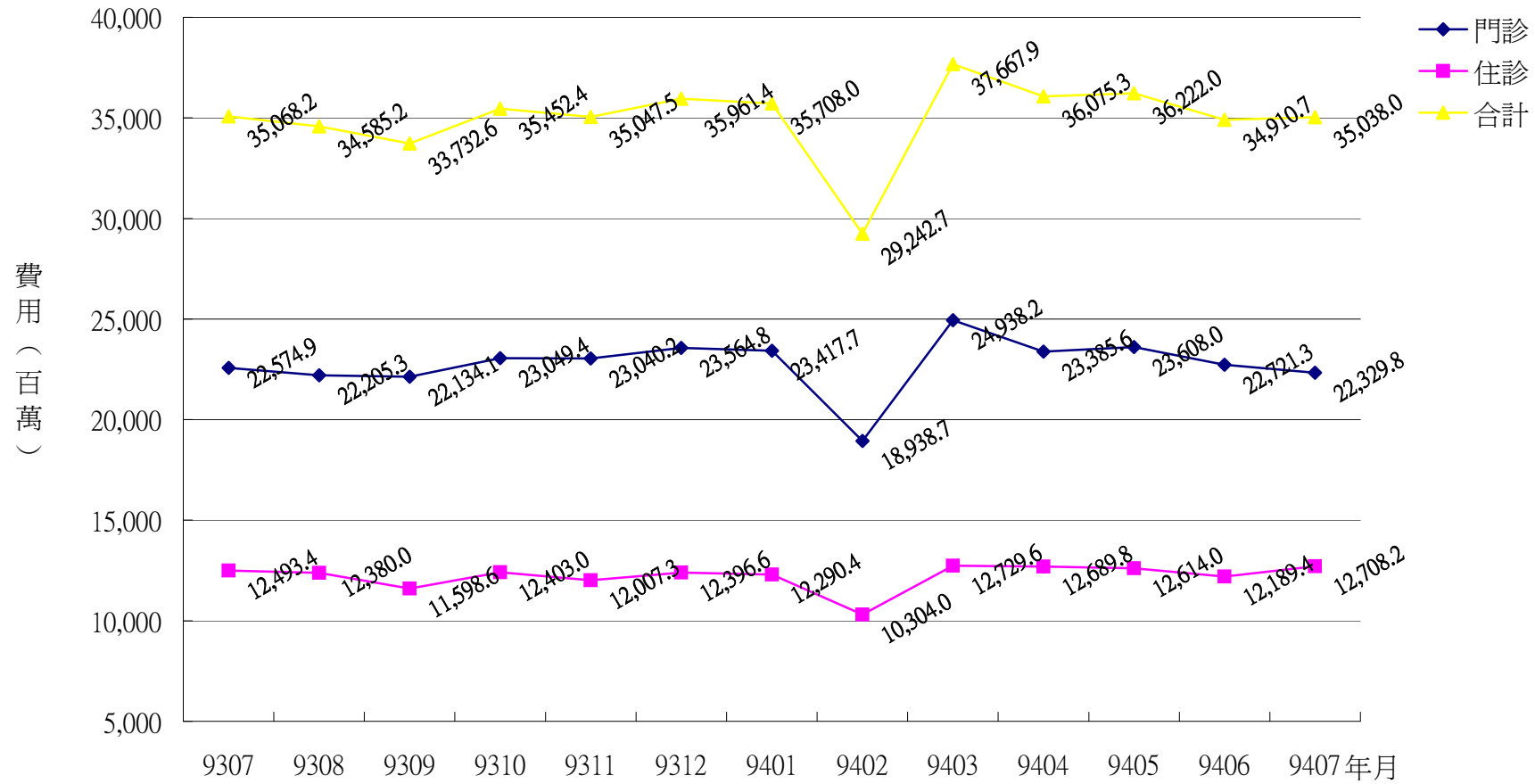
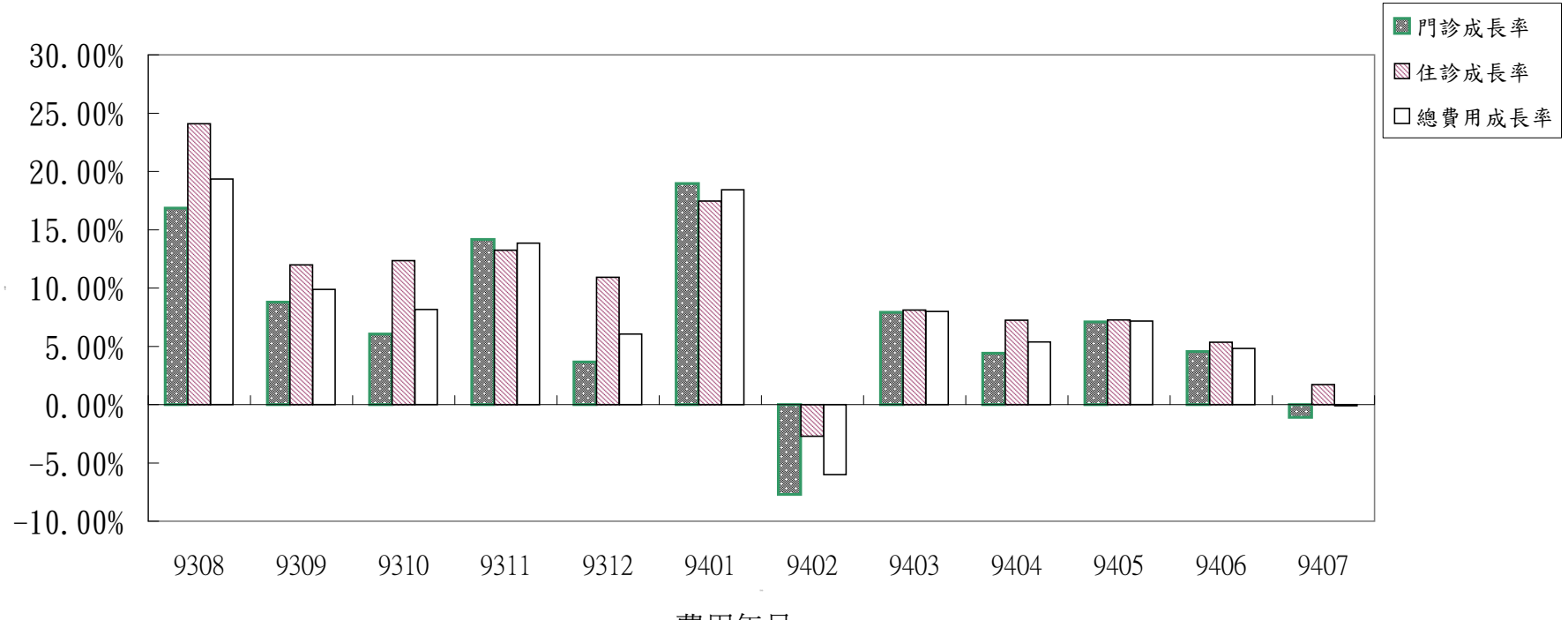


圖2：全民健保申請費用趨勢圖

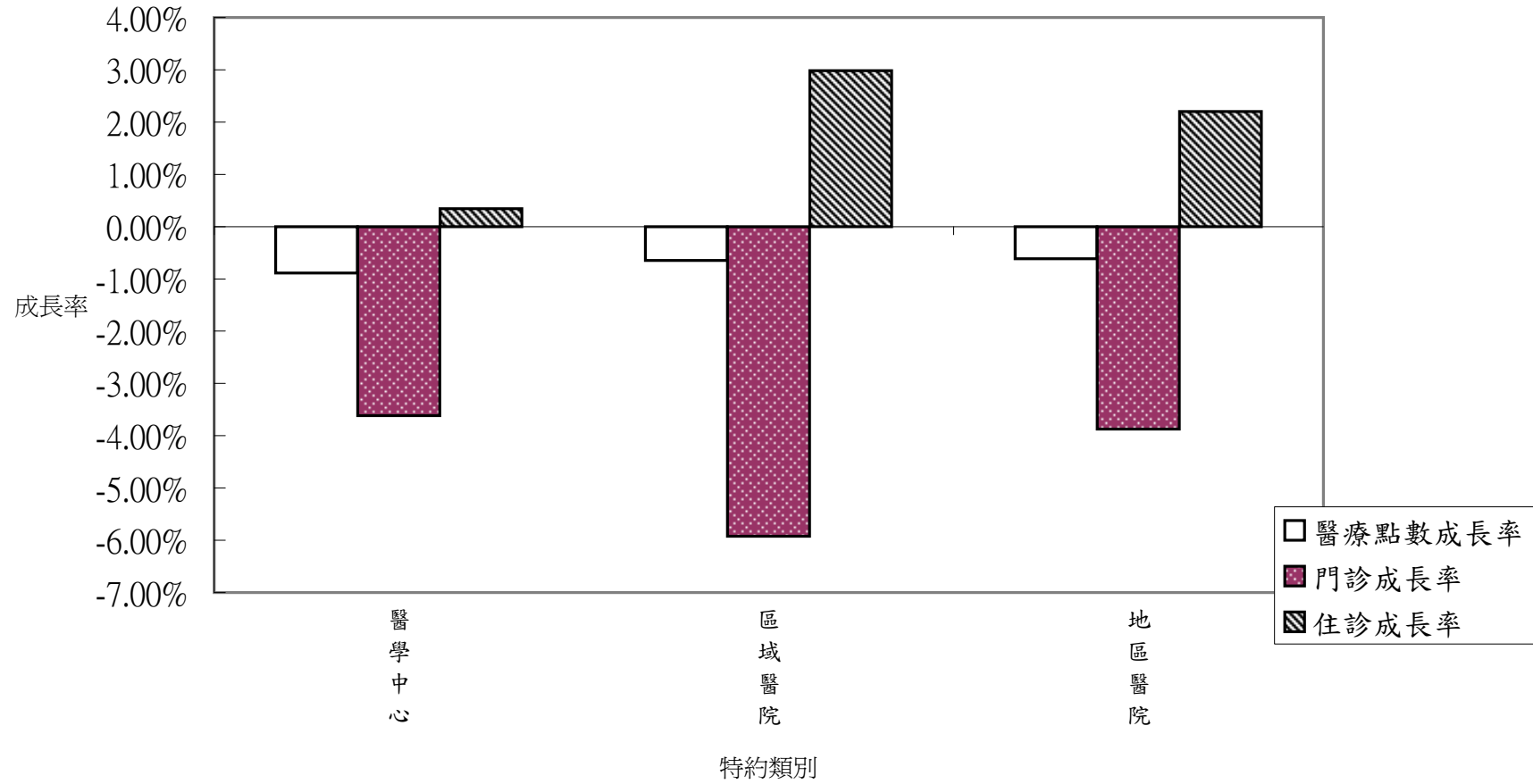


成長率

圖3：門住診費用成長率統計圖



全民健康保險94年7月醫院總額層級別醫療申報點數成長情形



年	月
89年	01-12 成長率
90年	01-12 成長率
91年	01-12 成長率
92年	01-12 成長率
93年	01-12 成長率
93年	第一季 成長率

	第二季 成長率
	第三季 成長率
	第四季 成長率
94年	第一季 成長率
94年	第二季 成長率
	9405 成長率
	9406 成長率
	9407 成長率
讀表說明：	

年	門 月
89年	01-12 成長率
90年	01-12 成長率
91年	01-12 成長率
92年	01-12 成長率
93年	01-12 成長率
93年	第一季 成長率

	第二季 成長率
	第三季 成長率
	第四季 成長率
94年	第一季 成長率
94年	第二季 成長率
	9405 成長率
	9406 成長率
	9407 成長率
讀表說明：	

年	門 月
89年	01-12 成長率
90年	01-12 成長率
91年	01-12 成長率
92年	01-12 成長率
93年	01-12 成長率
93年	第一季 成長率

	第二季 成長率
	第三季 成長率
	第四季 成長率
94年	第一季 成長率
94年	第二季 成長率
	9405 成長率
	9406 成長率
	9407 成長率
讀表說明：	

年	門 月
89年	01-12 成長率
90年	01-12 成長率
91年	01-12 成長率
92年	01-12 成長率
93年	01-12 成長率
93年	第一季 成長率

	第二季 成長率
	第三季 成長率
	第四季 成長率
94年	第一季 成長率
94年	第二季 成長率
	9405 成長率
	9406 成長率
	9407 成長率
讀表說明：	

年	門 月
89年	01-12 成長率
90年	01-12 成長率
91年	01-12 成長率
92年	01-12 成長率
93年	01-12 成長率
93年	第一季 成長率

	第二季 成長率
	第三季 成長率
	第四季 成長率
94年	第一季 成長率
94年	第二季 成長率
	9405 成長率
	9406 成長率
	9407 成長率
讀表說明：	

全民健康保險總額部門別醫療申報點數統計_洗腎

年	月	門診洗腎			
		件數 (千)	申請點數 (百萬)	部分負擔(點)	平均每件 醫療點數
89年	01-12	374	17,941	133870	48,033
	成長率	10.22%	11.55%	255.66%	1.21%
90年	01-12	411	19,735	501500	48,067
	成長率	9.93%	10.00%	274.62%	0.07%
91年	01-12	447	21,462	757990	47,988
	成長率	8.93%	8.75%	51.14%	-0.17%
92年	01-12	486	23,371	607370	48,128
	成長率	8.58%	8.89%	-19.87%	0.29%
93年	01-12	524	24,984	697390	47,686
	成長率	7.89%	6.90%	14.82%	-0.92%
93年	第一季	128	6,113	208580	47,794
	成長率	7.52%	9.24%	6.46%	1.60%

	第二季 成長率	129 7.43%	6,204 7.02%	152510 17.35%	47,915 -0.38%
	第三季 成長率	133 8.82%	6,272 5.84%	165560 30.05%	47,254 -2.73%
	第四季 成長率	134 7.78%	6,394 5.66%	170740 10.73%	47,789 -1.97%
94年	第一季 成長率	137 7.42%	6,351 3.89%	219130 5.06%	46,226 -3.28%
94年	第二季 成長率	140 8.32%	6,582 6.10%	0 35.30%	46,931 -2.05%
	9405 成長率	47 9.37%	2,201 5.53%	63100 29.28%	46,735 -3.51%
	9406 成長率	47 7.84%	2,199 7.09%	66230 65.16%	47,225 -0.70%
	9407 成長率	47 7.79%	2,215 4.22%	78320 50.18%	46,986 -3.31%
讀表說明：					
1. 資料來源：截至94.09.05明細彙總檔 2. 藥局申報之案件數以0計，金額列入計算 3. 醫療點數=申請點數+部分負擔 4. 本表(西醫基層)不包含"洗腎"資料					

全民健康保險總額部門別醫療申報點數統計_總額外

年	月	門診				住診							合計
		件數 (件)	申請點數 (點)	部分負擔 (點)	平均每件 (點)	件數 (千)	申請點數 (百萬)	部分負擔 (點)	日數 (千)	平均日數 (天)	平均每件 (點)	平均每日 (點)	
89年	01-12	0.00	0.00	0	0	0	0	0.00	0	0.00	0	0	0
	成長率	-	-	-	-	-	-	-	-	-	-	-	-
90年	01-12	0.00	0.00	0	0	21	941	103934	178	8.67	45,771	5,280	941
	成長率	-	-	-	-	-	-	-	-	-	-	-	-
91年	01-12	424904	401911725	80628	946	21	957	91777	181	8.80	46,647	5,301	1,360
	成長率	-	-	-	-	-0.16%	1.75%	-11.70%	1.36%	1.53%	1.91%	0.38%	44.47%
92年	01-12	454217	425122701	84560	936	19	944	71872	172	8.96	49,132	5,486	1,370
	成長率	6.90%	5.78%	4.88%	-1.05%	-6.36%	-1.37%	-21.69%	-4.71%	1.77%	5.33%	3.50%	0.74%
93年	01-12	437576	428661614	69240	980	19	1,010	0.00	169	8.87	53,037	5,983	1,439
	成長率	-3.66%	0.83%	-18.12%	4.66%	-0.92%	6.96%	-100.00%	-1.92%	-0.96%	7.95%	9.05%	5.05%
93年	第一季	97717	94275971	23310	965	4	232	0.00	39	8.88	52,644	5,929	326
	成長率	-12.34%	-8.77%	36.56%	4.07%	-6.79%	1.63%	-100.00%	-6.42%	0.45%	9.00%	8.57%	-1.63%

	第二季 成長率	113285 5.42%	107603208 10.86%	13070 -38.98%	950 5.14%	5 17.84%	249 18.77%	0.00 -	44 18.72%	8.90 0.79%	50,546 0.79%	5,680 0.04%	356 16.26%
	第三季 成長率	112219 -3.97%	112931730 2.31%	15180 -28.63%	1,006 6.53%	5 -4.53%	274 8.66%	0.00 -	44 -2.99%	9.02 1.69%	55,971 13.81%	6,208 12.00%	387 6.72%
	第四季 成長率	114355 -3.45%	113850705 -0.42%	17680 -28.71%	996 3.13%	5 -7.11%	255 0.35%	0.00 -	42 -12.87%	8.67 -6.17%	52,961 8.03%	6,112 15.17%	369 0.11%
94年	第一季 成長率	174680 78.76%	127497899 35.24%	25970 11.41%	730 -24.35%	4 -3.40%	239 3.10%	0.00 -	38 -3.48%	8.87 -0.11%	56,187 6.73%	6,333 6.82%	367 12.39%
94年	第二季 成長率	234 106.89%	175 62.65%	1 10804.28%	753 -20.75%	4 -9.47%	246 -1.18%	0 -	39 -11.10%	8.74 -1.80%	55,174 9.16%	6,314 11.16%	422 18.49%
	9405 成長率	78512 106.26%	59246164 65.26%	553080 10257.30%	762 -19.14%	1 -15.88%	85 -3.14%	0.00 -	13 -13.96%	8.91 2.30%	57,603 15.14%	6,466 12.57%	145 17.07%
	9406 成長率	83458 122.86%	64031639 79.18%	856750 20644.55%	778 -18.53%	1 -6.44%	81 -0.42%	0.00 -	12 -11.08%	8.25 -5.06%	54,969 6.44%	6,659 12.00%	146 24.52%
	9407 成長率	84701 119.25%	65743830 67.67%	868260 15477.01%	786 -22.53%	2 -12.31%	84 -12.03%	0.00 -	13 -15.46%	8.54 -3.61%	55,270 0.32%	6,470 4.06%	151 11.76%

讀表說明：

1. 資料來源：截至94.09.05明細彙總檔
2. 藥局申報之案件數以0計，金額列入計算
3. 醫療點數=申請點數+部分負擔
4. "總額別_總額外"係指：職災案件、代辦門診戒菸治療試辦計劃、代辦精神科強制住院、代辦孕婦全面篩檢愛滋計劃

全民健康保險總額部門別醫療申報點數統計_其他

年	月	門診				住診							合計 醫療點數 (千)
		件數 (千)	申請點數 (千)	部分負擔 (千)	平均每件 (點)	件數 (千)	申請點數 (千)	部分負擔 (點)	日數 (日)	平均日數 (天)	平均每件 (點)	平均每日 (點)	
89年	01-12	588	412,459	16,725	730.04	116.00	1,276	0	296.00	2.55	11000.00	4310.81	430,459
	成長率	24.83%	29.83%	41.16%	4.34%	-10.77%	-11.02%	-	-6.03%	5.37%	-0.28%	-5.31%	30.06%
90年	01-12	622	501,997	21,328	842.02	119.00	1,309	0	315.00	2.65	11000.00	4155.56	524,634
	成長率	5.72%	21.71%	27.52%	15.34%	2.59%	2.59%	-	6.42%	3.92%	0.00%	-3.60%	21.88%
91年	01-12	642	592,584	25,461	962.84	94.00	1,034	0	232.00	2.47	11000.00	4456.90	619,079
	成長率	3.28%	18.05%	19.38%	14.35%	-21.01%	-21.01%	-	-26.35%	-6.79%	0.00%	7.25%	18.00%
92年	01-12	705	810,812	30,599	1193.78	117.00	1,282	0	323.00	2.76	10955.56	3968.42	842,693
	成長率	9.80%	36.83%	20.18%	23.99%	24.47%	23.97%	-	39.22%	11.74%	-0.40%	-10.96%	36.12%
93年	01-12	949	1,131,564	36,961	1231.22	80.00	884	0	225.00	2.81	11053.60	3930.17	1,169,410
	成長率	34.65%	39.56%	20.79%	3.14%	-31.62%	-31.01%	-	-30.34%	1.81%	0.89%	-0.96%	38.77%
93年	第一季	209	243,618	8,334	1204.69	26.00	286	0	76.00	2.92	11000.00	3763.16	252,238
	成長率	29.75%	50.79%	18.83%	15.19%	-3.70%	-1.31%	-	11.76%	15.87%	2.48%	-11.70%	49.38%

	第二季	244	272,990	8,856	1157.26	17.00	187	0	51.00	3.00	11005.18	3668.39	282,034
	成長率	44.46%	37.48%	17.53%	-5.34%	-26.09%	-26.05%	-	-16.39%	13.21%	0.05%	-11.55%	36.67%
	第三季	237	293,754	9,496	1279.85	11.00	122	0	21.00	1.91	11080.00	5803.81	303,372
	成長率	18.61%	33.23%	20.86%	11.96%	-67.65%	-67.41%	-	-78.35%	-32.98%	0.73%	50.53%	32.64%
	第四季	259	321,202	10,276	1277.62	26.00	289	0	77.00	2.96	11127.69	3757.40	331,767
	成長率	48.01%	39.54%	25.40%	-6.05%	-21.21%	-20.73%	-	-20.62%	0.68%	0.61%	-0.15%	38.96%
94年	第一季	258	326,101	10,447	1304.34	25.00	276	0	56.00	2.24	11049.28	4932.71	336,824
	成長率	23.37%	33.86%	25.36%	8.27%	-3.85%	-3.42%	-	-26.32%	-23.29%	0.45%	31.08%	33.53%
94年	第二季	344	358,344	10,571	1	0	252	0	0	0	19	7	369,167
	成長率	41.06%	31.27%	19.36%	-7.21%	-23.53%	34.72%	#DIV/0!	-25.49%	-2.67%	76.17%	80.81%	30.89%
	9405	122,789	3,577	1	5.00	#####	0	0	3.00	24587.00	8195.67	#####	0
	成長率	35.09%	21.55%	-9.56%	-28.57%	59.66%	#DIV/0!	-	4.90%	123.52%	112.87%	34.69%	#DIV/0!
9406	119,123	3,496	1	3.00	#####	0	0	3.00	24587.00	8195.67	#####	0	
成長率	27.91%	16.21%	-4.27%	-50.00%	11.61%	#DIV/0!	-	-5.36%	123.22%	135.62%	27.53%	#DIV/0!	
9407	114,581	3,444	1	4.00	#####	0	0	3.00	24587.00	8195.67	#####	0	
成長率	19.13%	11.87%	-5.73%	0.00%	121.74%	#DIV/0!	-	50.00%	121.74%	47.83%	18.95%	#DIV/0!	

讀表說明：

1. 資料來源：截至94.09.05明細彙總檔
2. 藥局申報之案件數以0計，金額列入計算
3. 醫療點數=申請點數+部分負擔
4. "總額別_其他"係指：居家照護、精神疾病社區復健、安寧居家療護、護理之家照護、安養、養護機構院民之居家照護，或權屬別不為醫院、診所或交付機構者

年	月	門診			住診		合計		
		申請點數 (百萬)	部分負擔(百 萬)	小計	申請點數 (百萬)	部分負擔 (百萬)	申請點數 (百萬)	部分負擔 (百萬)	醫療費用
89年	01-12	198,990	23,650	222,640	98,193	5,186	297,182	28,836	326,019
	成長率			0.00%					
90年	01-12	207,034	24,419	231,454	104,761	5,581	311,796	30,000	341,796
	成長率			0.00%					
91年	01-12	224,636	25,326	249,962	115,496	5,674	340,132	31,000	371,132
	成長率			0.00%					
92年	01-12	235,180	24,684	259,863	118,666	5,310	353,846	29,993	383,839
	成長率			0.00%					
93年	01-12	266,022	25,219	291,241	141,267	6,287	407,289	31,506	438,795
	成長率			0.00%					
93年	第一季	63,313	6,200	69,513	32,829	1,465	96,142	7,665	103,807
	成長率			0.00%					

	第二季	66,166	6,275	72,441	35,165	1,568	101,331	7,843	109,174
	成長率			0.00%					
	第三季	66,899	6,202	73,100	36,471	1,638	103,370	7,839	111,209
	成長率			0.00%					
	第四季	69,644	6,543	76,187	36,802	1,616	106,446	8,159	114,605
	成長率			0.00%					
94年	第一季	67,291	6,277	73,568	35,323	1,541	102,614	7,818	110,432
	成長率			0.00%					
94年	第二季	69,714	6,285	75,998	37,492	1,661	107,206	7,946	115,152
	成長率	118.73%	10863.62%	10982.35%	47.45%	#VALUE!	166.18%	#VALUE!	#VALUE!
	9405	23,489	2,119	25,608	12,614	561	36,102	2,680	38,782
	成長率			0.00%					
	9406	22,605	2,024	24,628	12,189	534	34,794	2,557	37,351
	成長率			0.00%					
	9407	22,212	2,149	24,361	12,705	576	34,917	2,726	37,642
	成長率			0.00%					

讀表說明：

表18全民健康保險醫療申報點數統計-總表

年	月	門診				住診							合計
		件數 (千)	申請點數 (百萬)	部分負擔 (百萬)	平均每件 醫療點數	件數 (千)	申請點數 (百萬)	部分負擔 (百萬)	日數 (千)	平均日數 (天)	平均每件 醫療點數	平均每日 (點)	醫療點數 (百萬)
89年	01-12	315,581	198,990	23,650	705	2,692	98,193	5,186	23,494	8.73	38,400	4,400	326,019
	成長率	-2.23%	0.47%	18.50%	4.46%	3.87%	4.97%	0.90%	4.37%	0.58%	0.86%	0.37%	2.94%
90年	01-12	314,253	207,034	24,419	737	2,826	104,761	5,581	25,016	8.85	39,040	4,411	341,796
	成長率	-0.42%	4.04%	3.25%	4.40%	4.99%	6.69%	7.60%	6.48%	1.37%	1.67%	0.24%	4.84%
91年	01-12	317,952	224,636	25,326	786	2,955	115,496	5,674	26,815	9.07	41,005	4,519	371,132
	成長率	1.18%	8.50%	3.71%	6.74%	4.55%	10.25%	1.67%	7.19%	2.49%	5.03%	2.45%	8.58%
92年	01-12	315,169	235,180	24,684	825	2,742	118,666	5,310	26,453	9.65	45,206	4,687	383,839
	成長率	-0.88%	4.69%	-2.54%	4.88%	-7.19%	2.74%	-6.42%	-1.35%	6.39%	10.25%	3.71%	3.42%
93年	01-12	343,567	266,022	25,219	848	3,011	141,267	6,287	29,215	9.70	48,998	5,051	438,795
	成長率	9.01%	13.11%	2.17%	2.81%	9.81%	19.05%	18.41%	10.44%	0.52%	8.39%	7.77%	14.32%
	第一季	83,249	63,313	6,200	835	718	32,829	1,465	6,906	9.62	47,767	4,966	103,807
	成長率	0.39%	9.64%	-5.60%	7.66%	-0.76%	12.73%	8.36%	3.92%	4.68%	13.40%	8.29%	9.52%
	第二季	83,904	66,166	6,275	863	754	35,165	1,568	7,408	9.82	48,715	4,959	109,174
成長率	19.31%	22.14%	19.24%	2.16%	26.63%	32.52%	38.51%	21.86%	-3.82%	4.85%	8.95%	25.34%	
94年	第三季	84,289	66,899	6,202	867	774	36,471	1,638	7,470	9.65	49,254	5,102	111,209
	成長率	12.49%	14.14%	2.85%	0.52%	11.05%	20.81%	19.60%	12.57%	1.37%	8.74%	7.28%	15.60%
	第四季	92,124	69,644	6,543	827	766	36,802	1,616	7,432	9.71	50,173	5,169	114,605
成長率	5.90%	7.73%	-4.12%	0.66%	5.36%	12.13%	11.00%	4.77%	-0.51%	6.38%	6.98%	8.37%	
94年	第一季	89,307	67,291	6,277	824	723	35,323	1,541	7,070	9.78	50,975	5,215	110,432
	成長率	7.28%	6.28%	1.25%	-1.34%	0.73%	7.60%	5.17%	2.37%	1.66%	6.71%	5.01%	6.38%
	第二季	88,187	69,714	6,285	862	761	37,492	1,661	7,524	9.88	51,422	5,204	115,152
	成長率	5.10%	5.36%	0.15%	-0.18%	0.98%	6.62%	5.96%	1.58%	0.61%	5.56%	4.94%	5.48%
	9405	29,758	23,608	2,122	865	256	12,614	561	2,511	9.82	51,519	5,246	38,905
成長率	6.90%	7.11%	2.15%	-0.20%	0.60%	7.27%	5.63%	2.98%	2.40%	6.56%	4.10%	6.86%	
9406	28,142	22,720	2,027	879	252	12,189	534	2,461	9.76	50,471	5,169	37,470	
	成長率	3.02%	4.57%	-0.61%	1.08%	1.46%	5.35%	4.51%	0.27%	-1.21%	3.79%	5.03%	4.52%
9407	27,351	22,323	2,153	895	262	12,705	576	2,526	9.65	50,727	5,258	37,757	
成長率	-0.88%	-1.10%	3.93%	0.21%	-1.77%	1.70%	-0.19%	-0.24%	1.58%	3.44%	1.86%	0.12%	

讀表說明：

1. 資料來源：截至94.09.05明細彙總檔
2. 藥局申報之案件數以0計，金額列入計
3. 醫療點數=申請點數+部分負擔
4. 成長率係與去年同期相比
5. 本總表醫療點數包含各"總額別"醫療申報資料及"其他非屬總額內"醫療申報資料之合計

表19-1全民健康保險總額部門別醫療申報點數統計_醫院

年	月	門診				住診							合計 醫療點數 (百萬)
		件數 (千)	申請點數 (百萬)	部分負擔 (百萬)	平均每件 醫療點數	件數 (千)	申請點數 (百萬)	部分負擔 (百萬)	日數 (千)	平均日數 (天)	平均每件 醫療點數	平均每日 (點)	
89年	01-12	91,359	86,575	10,367	1,061	2,592	96,285	5,176	23,185	8.94	39,143	4,376	198,403
	成長率	-0.01%	0.54%	26.02%	2.77%	3.78%	4.96%	0.95%	4.35%	0.45%	0.93%	0.38%	3.76%
90年	01-12	94,254	90,712	11,323	1,083	2,721	102,193	5,571	24,565	9.03	39,610	4,387	209,799
	成長率	3.17%	4.78%	9.22%	2.02%	4.96%	6.14%	7.63%	5.95%	1.01%	1.19%	0.24%	5.74%
91年	01-12	96,635	99,337	12,701	1,159	2,853	112,955	5,665	26,378	9.25	41,577	4,497	230,657
	成長率	2.53%	9.51%	12.17%	7.10%	4.87%	10.53%	1.68%	7.38%	2.44%	4.97%	2.51%	9.94%
92年	01-12	88,485	101,793	12,595	1,293	2,643	115,986	5,301	26,027	9.85	45,890	4,660	235,674
	成長率	-8.43%	2.47%	-0.83%	11.50%	-7.36%	2.68%	-6.43%	-1.33%	6.49%	10.37%	3.63%	2.18%
93年	01-12	97,198	118,742	12,093	1,346	2,918	138,542	6,278	28,806	9.87	49,624	5,027	275,656
	成長率	9.85%	16.65%	-3.99%	4.13%	10.42%	19.45%	18.44%	10.68%	0.20%	8.14%	7.88%	16.96%
	第一季	23,582	28,565	3,057	1,341	695	32,170	1,463	6,807	9.80	48,405	4,941	65,255
	成長率	0.22%	14.27%	-11.24%	10.94%	-0.85%	12.77%	8.36%	3.98%	4.93%	13.54%	8.26%	11.90%
	第二季	24,670	30,147	3,094	1,347	732	34,526	1,566	7,308	9.98	49,298	4,939	69,334
成長率	34.04%	32.64%	25.58%	-1.56%	28.22%	33.32%	38.61%	22.25%	-4.68%	4.15%	9.23%	32.77%	
第三季	24,200	29,935	2,963	1,359	750	35,760	1,635	7,364	9.82	49,853	5,078	70,293	
成長率	9.17%	17.08%	-7.06%	4.80%	11.82%	21.32%	19.62%	12.87%	0.92%	8.43%	7.42%	17.95%	
第四季	24,746	30,095	2,979	1,337	741	36,086	1,614	7,327	9.88	50,859	5,145	70,774	
成長率	1.49%	5.60%	-14.88%	1.84%	5.83%	12.47%	11.02%	5.00%	-0.80%	6.21%	7.05%	7.99%	
94年	第一季	23,013	29,308	2,778	1,394	702	34,685	1,539	6,978	9.94	51,603	5,191	68,310
	成長率	-2.41%	2.60%	-9.12%	3.98%	1.03%	7.82%	5.20%	2.51%	1.43%	6.61%	5.07%	4.68%
	第二季	24,334	30,793	2,877	1,384	741	36,828	1,659	7,432	10.04	51,969	5,178	72,157
	成長率	-1.36%	2.14%	-7.00%	2.69%	1.15%	6.67%	5.96%	1.70%	0.60%	5.42%	4.86%	4.07%
	9405	8,254	10,454	975	1,385	249	12,382	560	2,480	9.97	52,046	5,219	24,370
成長率	0.58%	4.32%	-4.79%	2.88%	0.72%	7.27%	5.63%	3.11%	2.36%	6.43%	3.97%	5.42%	
9406	7,988	10,121	947	1,386	245	11,963	533	2,432	9.92	50,970	5,139	23,564	
成長率	-0.81%	2.68%	-4.97%	2.81%	1.68%	5.34%	4.52%	0.40%	-1.29%	3.56%	4.89%	3.72%	
9407	7,771	9,859	1,100	1,410	254	12,463	575	2,494	9.80	51,258	5,229	23,997	
成長率	-5.68%	-4.53%	8.01%	2.42%	-1.65%	1.70%	-0.19%	-0.11%	1.55%	3.33%	1.73%	-0.74%	

讀表說明：1.資料來源：截至94.09.05明細彙總檔
 2.藥局申請之案件數以0計，金額列入計算
 3.醫療點數=申請點數+部分負擔
 4.成長率係與去年同期相比

表19-2全民健康保險總額部門別醫療申報點數統計_西醫基層

年	月	門診				住診							合計 醫療點數 (百萬)
		件數 (千)	申請點數 (百萬)	部分負擔 (百萬)	平均每件 醫療點數	件數 (千)	申請點數 (百萬)	部分負擔 (百萬)	日數 (千)	平均日數 (天)	平均每件 醫療點數	平均每日 (點)	
89年	01-12	171,399	57,376	9,755	392	100	1,906	10	309	3.09	19,167	6,205	69,048
	成長率	-3.76%	-4.76%	9.73%	0.89%	6.19%	5.70%	-20.37%	5.94%	-0.32%	-0.64%	-0.40%	-2.68%
90年	01-12	165,888	57,300	9,441	402	85	1,626	9	272	3.20	19,219	6,005	68,376
	成長率	-3.22%	-0.13%	-3.22%	2.72%	-14.89%	-14.71%	-6.56%	-11.83%	3.56%	0.27%	-3.21%	-0.97%
91年	01-12	165,742	61,956	8,907	428	81	1,582	9	256	3.14	19,555	6,220	72,454
	成長率	-0.09%	8.13%	-5.66%	6.27%	-4.40%	-2.70%	-7.00%	-6.08%	-1.88%	1.75%	3.57%	5.96%
92年	01-12	168,411	66,468	8,377	444	80	1,735	9	254	3.17	21,768	6,859	76,588
	成長率	1.61%	7.28%	-5.94%	3.95%	-1.56%	9.64%	-1.83%	-0.63%	0.96%	11.32%	10.27%	5.71%
93年	01-12	181,929	74,882	9,120	462	74	1,713	9	240	3.24	23,287	7,182	85,724
	成長率	8.03%	12.66%	8.87%	3.89%	-7.65%	-1.22%	1.70%	-5.65%	2.21%	6.98%	4.71%	11.93%
	第一季	45,192	17,854	2,248	445	19	426	2	60	3.20	22,944	7,179	20,530
	成長率	-0.69%	6.37%	0.36%	6.39%	4.31%	16.17%	13.88%	4.77%	0.63%	11.36%	10.87%	5.86%
	第二季	43,103	18,024	2,172	469	17	390	2	56	3.28	23,077	7,042	20,588
	成長率	12.55%	16.26%	13.38%	3.02%	-16.18%	-8.75%	-8.23%	-13.08%	3.80%	8.86%	4.98%	15.35%
94年	第三季	43,517	18,475	2,209	475	19	437	2	61	3.27	23,509	7,188	21,123
	成長率	15.56%	17.59%	17.17%	1.72%	-9.97%	-5.08%	5.82%	-7.07%	3.15%	5.49%	2.19%	16.96%
94年	第四季	50,117	20,530	2,491	459	20	460	2	63	3.23	23,584	7,301	23,483
	成長率	6.74%	11.15%	6.64%	3.66%	-7.34%	-4.11%	-2.59%	-6.03%	1.25%	3.49%	2.05%	10.31%
94年	第一季	50,735	20,231	2,547	449	17	399	2	54	3.19	23,684	7,430	23,179
	成長率	12.27%	13.32%	13.28%	0.93%	-9.30%	-6.36%	-11.04%	-9.54%	-0.31%	3.22%	3.49%	12.90%
	第二季	47,157	20,108	2,386	477	16	418	2	53	3.25	25,677	7,896	22,914
	成長率	9.40%	11.56%	9.84%	1.80%	-3.63%	7.24%	4.71%	-4.37%	-0.91%	11.27%	12.13%	11.30%
	9405	15,844	6,804	802	480	6	146	1	18	3.28	26,406	8,057	7,752
成長率	11.15%	13.28%	11.71%	1.76%	0.36%	14.58%	5.44%	0.22%	0.00%	14.11%	14.27%	13.14%	
9406	14,812	6,437	754	486	5	144	1	18	3.23	26,714	8,266	7,336	
	成長率	6.64%	9.06%	6.77%	2.04%	-5.52%	9.42%	-2.35%	-7.61%	-2.12%	15.74%	18.35%	8.83%
9407	14,220	6,274	725	492	6	158	1	19	3.27	26,771	8,197	7,158	
成長率	3.09%	4.62%	2.69%	1.29%	-3.58%	10.56%	2.01%	-3.88%	-0.30%	14.61%	14.97%	4.54%	

讀表說明：1.資料來源：截至94.09.05明細彙總檔
 2.藥局申請之案件數以0計，金額列入計算
 3.醫療點數=申請點數+部分負擔
 4.成長率係與去年同期相比
 5.本表(西醫基層)不包含"洗腎"資料

表19-3全民健康保險總額部門別醫療申報點數統計_牙醫門診

年	月	牙醫門診			
		件數 (千)	申請點數 (百萬)	部分負擔(百萬)	平均每件 醫療點數
89年	01-12	23,894	25,367	1,196	1,112
	成長率	1.36%	8.03%	6.68%	6.52%
90年	01-12	24,893	26,948	1,248	1,133
	成長率	4.18%	6.23%	4.35%	1.89%
91年	01-12	25,226	27,328	1,260	1,133
	成長率	1.34%	1.41%	0.97%	0.05%
92年	01-12	25,363	27,555	1,217	1,134
	成長率	0.54%	0.83%	-3.43%	0.10%
93年	01-12	27,988	29,894	1,313	1,115
	成長率	10.35%	8.49%	7.91%	-1.71%
	第一季	6,514	6,954	307	1,115
	成長率	6.19%	4.53%	3.57%	-1.61%
	第二季	6,944	7,380	326	1,110
	成長率	22.89%	18.25%	20.51%	-3.70%
93年	第三季	7,204	7,706	338	1,117
	成長率	6.23%	5.38%	3.88%	-0.86%
93年	第四季	7,326	7,854	342	1,119
	成長率	7.79%	6.87%	5.40%	-0.91%
94年	第一季	6,710	7,161	314	1,114
	成長率	3.00%	2.97%	2.34%	-0.05%
	第二季	7,072	7,568	329	1,117
	成長率	1.85%	2.55%	0.93%	0.62%
	9405	2,401	2,567	112	1,116
	成長率	4.26%	4.71%	3.25%	0.37%
94年	9406	2,298	2,468	107	1,121
	成長率	-0.68%	1.08%	-1.68%	1.66%
94年	9407	2,322	2,489	109	1,119
	成長率	-5.53%	-5.04%	-6.14%	0.47%

- 讀表說明：1. 資料來源：截至94.09.05明細彙總檔
 2. 藥局申請之案件數以0計，金額列入計算
 3. 醫療點數=申請點數+部分負擔
 4. 成長率係與去年同期相比

表19-4全民健康保險總額部門別醫療申報點數統計_中醫門診

年	月	中醫門診			
		件數 (千)	申請點數 (百萬)	部分負擔(百萬)	平均每件 醫療點數
89年	01-12	27,968	11,318	2,315	487
	成長率	-3.40%	-4.16%	35.45%	4.40%
90年	01-12	28,186	11,837	2,386	505
	成長率	0.78%	4.59%	3.06%	3.52%
91年	01-12	28,835	13,559	2,432	555
	成長率	2.30%	14.54%	1.95%	9.90%
92年	01-12	31,265	14,757	2,464	551
	成長率	8.43%	8.84%	1.28%	-0.68%
93年	01-12	34,541	15,960	2,656	539
	成長率	10.48%	8.15%	7.79%	-2.15%
	第一季	7,527	3,489	579	541
	成長率	2.22%	1.10%	-0.07%	-1.26%
	第二季	8,701	4,031	674	541
	成長率	14.84%	11.76%	11.45%	-2.72%
94年	第三季	8,886	4,105	683	539
	成長率	12.75%	9.00%	9.37%	-3.27%
	第四季	9,427	4,336	720	536
	成長率	11.64%	10.21%	9.88%	-1.32%
	第一季	8,280	3,786	628	533
	成長率	10.01%	8.51%	8.32%	-1.38%
94年	第二季	8,906	4,130	680	540
	成長率	2.36%	2.47%	0.91%	-0.11%
	9405	3,010	1,402	230	542
	成長率	3.49%	3.77%	2.18%	0.05%
	9406	2,806	1,312	214	544
成長率	-3.25%	-2.41%	-4.55%	0.55%	
9407	2,807	1,305	215	541	
成長率	-4.60%	-4.38%	-5.82%	0.01%	

- 讀表說明：
1. 資料來源：截至94.09.05明細彙總檔
 2. 藥局申請之案件數以0計，金額列入計算
 3. 醫療點數=申請點數+部分負擔
 4. 成長率係與去年同期相比

表19-5全民健康保險總額部門別醫療申報點數統計_洗腎

年	月	洗腎			
		件數 (千)	申請點數 (百萬)	部分負擔(百萬)	平均每件 醫療點數
89年	01-12	374	17,941	0.1	48,033
	成長率	10.22%	11.55%	255.66%	1.21%
90年	01-12	411	19,735	0.5	48,067
	成長率	9.93%	10.00%	274.62%	0.07%
91年	01-12	447	21,462	0.8	47,988
	成長率	8.93%	8.75%	51.14%	-0.17%
92年	01-12	486	23,371	0.6	48,128
	成長率	8.58%	8.89%	-19.87%	0.29%
93年	01-12	524	24,984	0.7	47,686
	成長率	7.89%	6.90%	14.82%	-0.92%
	第一季	128	6,113	0.2	47,794
	成長率	7.52%	9.24%	6.46%	1.60%
	第二季	129	6,204	0.2	47,915
	成長率	7.43%	7.02%	17.35%	-0.38%
94年	第三季	133	6,272	0.2	47,254
	成長率	8.82%	5.84%	30.05%	-2.73%
	第四季	134	6,394	0.2	47,789
	成長率	7.78%	5.66%	10.73%	-1.97%
94年	第一季	137	6,351	0.2	46,226
	成長率	7.42%	3.89%	5.06%	-3.28%
	第二季	140	6,582	0.2	46,931
	成長率	8.32%	6.10%	35.30%	-2.05%
	9405	47	2,182	0.1	46,834
成長率	7.76%	5.68%	21.10%	-1.92%	
94年	9406	47	2,200	0.1	46,736
	成長率	9.37%	5.53%	29.28%	-3.51%
	9407	47	2,199	0.1	47,225
成長率	7.84%	7.09%	65.16%	-0.70%	

- 讀表說明：
1. 資料來源：截至94.09.05明細彙總檔
 2. 藥局申請之案件數以0計，金額列入計算
 3. 醫療點數=申請點數+部分負擔
 4. 成長率係與去年同期相比

全民健康保險西醫門診醫療點數統計_總表

全民健康保險西醫門診醫療點數統計_慢性/非慢性病

年	月	件數(千)	申請點數(百萬)	部分負擔(百萬)	平均每件醫療點數	慢性病			
						件數(千)	申請點數(百萬)	部分負擔(百萬)	平均每件醫療點數
89年	01-12月	262,758	143,951	20,122	624.43	43,952	51,713	5,702	1306.29
	成長率	-2.49%	-1.65%	17.56%	2.93%	-1.50%	2.17%	38.55%	6.50%
90年	01-12月	260,142	148,012	20,764	648.78	48,182	55,654	6,724	1294.63
	成長率	-1.00%	2.82%	3.19%	3.90%	9.63%	7.62%	17.94%	-0.89%
91年	01-12月	262,377	161,293	21,607	697.09	52,159	63,552	8,107	1373.86
	成長率	0.86%	8.97%	4.06%	7.45%	8.25%	14.19%	20.57%	6.12%
92年	01-12月	256,896	168,261	20,972	736.61	50,605	67,712	7,872	1493.6
	成長率	-2.09%	4.32%	-2.94%	5.67%	-2.98%	6.55%	-2.90%	8.72%
93年	01-12月	279,127	193,624	21,213	769.67	56,999	78,534	7,764	1514.01
	成長率	8.65%	15.07%	1.15%	4.49%	12.63%	15.98%	-1.38%	1.37%
93年	第1季	68,774	46,419	5,305	752.09	13,690	19,094	1,951	1537.21
	成長率	-0.38%	11.10%	-6.67%	9.38%	6.26%	16.80%	-7.58%	7.29%
	第2季	67,773	48,171	5,266	788.47	14,400	20,099	1,998	1534.59
	成長率	19.53%	26.00%	20.24%	4.92%	27.38%	24.08%	23.15%	-2.66%
93年	第3季	67,718	48,409	5,171	791.23	14,129	19,401	1,878	1506.1
	成長率	13.19%	17.27%	1.95%	2.13%	15.78%	18.98%	-3.17%	0.74%
93年	第4季	74,863	50,625	5,471	749.31	14,780	19,940	1,936	1480.04
	成長率	4.95%	7.78%	-6.27%	1.22%	3.98%	5.72%	-11.96%	-0.10%
94年	第1季	73,748	49,539	5,325	743.95	14,071	19,672	1,800	1525.91
	成長率	7.23%	6.72%	0.37%	-1.08%	2.79%	3.03%	-7.74%	-0.74%
	第2季	71,491	50,901	5,263	785.61	14,481	19,980	1,829	1506.07
	成長率	5.49%	5.67%	-0.05%	-0.36%	0.57%	-0.59%	-8.48%	-1.86%
94年	第3季	21,991	16,133	1,825	816.63	4,765	6,498	679	1506.22
	成長率	-67.53%	-66.67%	-64.71%	3.21%	-66.28%	-66.51%	-63.85%	0.01%
94年	第4季	0	0	0	0	0	0	0	0
	成長率	-100.00%	-100.00%	-100.00%	-100.00%	-100.00%	-100.00%	-100.00%	-100.00%
200404		22,461	16,027	1,741	791.05	4,749	6,668	658	1542.73
200405		21,942	15,759	1,703	795.83	4,741	6,576	645	1523.08
200406		22,033	16,323	1,724	819.12	4,785	6,659	646	1526.75
94年	9405	24,098	17,257	1,776	789.84	4,894	6,757	619	1506.91
	成長率	7.29%	7.68%	2.01%	-0.15%	3.07%	1.33%	-5.97%	-2.32%
	9406	22,800	16,558	1,702	800.85	4,794	6,614	602	1505.34
	成長率	3.91%	5.07%	-0.10%	0.63%	1.12%	0.58%	-6.65%	-1.16%
94年	9407	21,991	16,133	1,825	816.63	4,765	6,498	679	1506.22
	成長率	-0.19%	-1.17%	5.83%	-0.30%	-0.42%	-2.43%	5.08%	-1.34%

註:

- 1.資料來源:截至94.09.05明細彙總檔
- 2.成長率係與前1年同期比較
- 3.醫療點數=申請點數+端

註:

- 1.資料來源:截至94.09.05明細彙總檔
- 2.成長率係與前1年同期比較
- 3.醫療點數=申請點數+端

表20全民健康保險西醫門診醫療申報點數統計

年	月	西醫(含慢性病)				西醫慢性病				西醫慢性病占西醫比率	
		件數(千)	申請點數 (百萬)	部分負擔 (百萬)	平均每件 醫療點數	件數(千)	申請點數 (百萬)	部分負擔 (百萬)	平均每件 醫療點數	件數	申請點數
89年	01-12月	262,758	143,951	20,122	624	43,952	51,713	5,702	1306	16.73%	35.92%
	成長率	-2.49%	-1.65%	17.56%	2.93%	-1.50%	2.17%	38.55%	6.50%		
90年	01-12月	260,142	148,012	20,764	649	48,182	55,654	6,724	1295	18.52%	37.60%
	成長率	-1.00%	2.82%	3.19%	3.90%	9.63%	7.62%	17.94%	-0.89%		
91年	01-12月	262,377	161,293	21,607	697	52,159	63,552	8,107	1374	19.88%	39.40%
	成長率	0.86%	8.97%	4.06%	7.45%	8.25%	14.19%	20.57%	6.12%		
92年	01-12月	256,896	168,261	20,972	737	50,605	67,712	7,872	1494	19.70%	40.24%
	成長率	-2.09%	4.32%	-2.94%	5.67%	-2.98%	6.55%	-2.90%	8.72%		
93年	01-12月	279,127	193,624	21,213	770	56,999	78,534	7,764	1514	20.42%	40.56%
	成長率	8.65%	15.07%	1.15%	4.49%	12.63%	15.98%	-1.38%	1.37%		
93年	第1季	68,774	46,419	5,305	752	13,690	19,094	1,951	1537	19.91%	41.13%
	成長率	-0.38%	11.10%	-6.67%	9.38%	6.26%	16.80%	-7.58%	7.29%		
	第2季	67,773	48,171	5,266	788	14,400	20,099	1,998	1535	21.25%	41.72%
	成長率	19.53%	26.00%	20.24%	4.92%	27.38%	24.08%	23.15%	-2.66%		
93年	第3季	67,718	48,409	5,171	791	14,129	19,401	1,878	1506	20.86%	40.08%
	成長率	13.19%	17.27%	1.95%	2.13%	15.78%	18.98%	-3.17%	0.74%		
93年	第4季	74,863	50,625	5,471	749	14,780	19,940	1,936	1480	19.74%	39.39%
	成長率	4.95%	7.78%	-6.27%	1.22%	3.98%	5.72%	-11.96%	-0.10%		
94年	第1季	73,748	49,539	5,325	744	14,071	19,672	1,800	1526	19.08%	39.71%
	成長率	7.23%	6.72%	0.37%	-1.08%	2.79%	3.03%	-7.74%	-0.74%		
94年	第2季	71,491	50,901	5,263	786	14,481	19,980	1,829	1506	20.26%	39.25%
	成長率	5.49%	5.67%	-0.05%	-0.36%	0.57%	-0.59%	-8.48%	-1.86%		
94年	9405	24,098	17,257	1,776	789.84	4,894	6,757	619	1507	20.31%	39.15%
	成長率	7.29%	7.68%	2.01%	-0.15%	3.07%	1.33%	-5.97%	-2.32%		
	9406	22,800	16,558	1,702	801	4,794	6,614	602	1505	21.02%	39.95%
	成長率	3.91%	5.07%	-0.10%	0.63%	1.12%	0.58%	-6.65%	-1.16%		
	9407	21,991	16,133	1,825	817	4,765	6,498	679	1506	21.67%	40.28%
	成長率	-0.19%	-1.17%	5.83%	-0.30%	-0.42%	-2.43%	5.08%	-1.34%		

註:

- 1.資料來源:截至94.09.05明細彙總檔
- 2.藥局申報之案件數以0計,金額列入計算
- 3.成長率係與前1年同期比較
- 4.醫療點數=申請點數+部分負擔

年	月
89年	01-12 成長率
90年	01-12 成長率
91年	01-12 成長率
92年	01-12 成長率
93年	01-12 成長率
93年	第一季 成長率
	第二季 成長率
	第三季 成長率
	第四季 成長率
94年	第一季 成長率
	第二季 成長率
94年	9405 成長率
	9406 成長率
	9407 成長率

年	月
89年	01-12 成長率
90年	01-12 成長率
91年	01-12 成長率
92年	01-12 成長率
93年	01-12 成長率
93年	第一季 成長率
	第二季 成長率
	第三季 成長率
	第四季 成長率
94年	第一季 成長率
	第二季 成長率
94年	9405 成長率
	9406 成長率
	9407 成長率

全民健康保險醫院總額層級別醫療申報點數統計表_地區醫院

年	月	門診				住診							合計
		件數 (千)	申請點數 (百萬)	部分負擔 (百萬)	平均每件 (點)	件數 (千)	申請點數 (百萬)	部分負擔 (百萬)	日數 (千)	平均日數 (天)	平均每件 (點)	平均每日 (點)	醫療點數 (百萬)
89年	01-12	39,030	25,068	2,960	718	787	17,722	946	6,840	8.69	23709	2729	46,696
	成長率	-9.57%	-12.47%	17.92%	-0.50%	-2.20%	2.69%	-7.98%	3.07%	5.46%	4.38%	-0.96%	-5.54%
90年	01-12	35,734	23,250	2,793	729	778	18,563	933	7,246	9.32	25065	2691	45,539
	成長率	-8.44%	-7.25%	-5.63%	1.49%	-1.21%	4.75%	-1.34%	5.94%	7.25%	5.72%	-1.42%	-2.48%
91年	01-12	34,625	24,077	2,794	776	787	20,819	938	7,911	10.05	27655	2750	48,628
	成長率	-3.10%	3.56%	0.03%	6.48%	1.14%	12.15%	0.52%	9.17%	7.83%	10.33%	2.22%	6.78%
92年	01-12	32,556	24,887	2,475	840	742	23,419	923	8,315	11.20	32796	2927	51,703
	成長率	-5.97%	3.36%	-11.41%	8.30%	-5.66%	12.49%	-1.63%	5.11%	11.44%	18.59%	6.44%	6.32%
93年	01-12	34,661	28,396	2,661	896	801	28,548	1,109	9,341	11.67	37041	3175	60,714
	成長率	6.46%	14.10%	7.50%	6.61%	7.87%	21.90%	20.15%	12.35%	4.20%	12.94%	8.45%	17.43%
93年	第一季	8,345	6,619	651	871	195	6,631	261	2,205	11.33	35437	3127	14,163
	成長率	-1.43%	9.04%	-0.51%	9.68%	1.33%	22.25%	13.63%	10.78%	9.26%	20.31%	10.04%	14.41%
	第二季	8,681	7,079	670	893	200	7,145	278	2,370	11.83	37046	3131	15,172
	成長率	21.02%	26.36%	23.58%	4.21%	16.03%	25.49%	29.66%	15.94%	-0.08%	8.28%	8.37%	25.88%
93年	第三季	8,719	7,300	669	914	205	7,305	287	2,370	11.53	36944	3203	15,561
	成長率	5.98%	14.07%	9.36%	7.25%	9.44%	21.57%	21.05%	12.81%	3.04%	11.06%	7.75%	17.38%
93年	第四季	8,917	7,398	670	905	200	7,467	283	2,396	11.96	38692	3234	15,818
	成長率	2.59%	8.56%	0.56%	5.12%	5.52%	18.67%	17.02%	9.96%	4.18%	12.40%	7.87%	12.86%
94年	第一季	8,375	7,186	654	936	191	7,223	273	2,316	12.10	39184	3237	15,336
	成長率	0.37%	8.57%	0.47%	7.45%	-1.65%	8.92%	4.47%	5.04%	6.80%	10.57%	3.53%	8.29%
	第二季	8,706	7,530	665	1	199	7,554	295	2,396	0	39	3	16,044
	成長率	0.30%	6.38%	-0.87%	5.44%	-0.69%	5.73%	5.97%	1.06%	1.78%	6.47%	4.63%	5.75%
94年	9405	2,967	2,579	226	945	67	2,548	99	806	12.06	39606	3284	5,452
	成長率	1.79%	9.14%	0.75%	6.50%	-0.73%	9.09%	5.63%	6.88%	7.68%	9.76%	1.94%	8.68%
	9406	2,810	2,427	215	940	66	2,492	96	790	12.01	39314	3274	5,230
	成長率	-1.69%	3.08%	-3.04%	4.31%	-1.02%	4.44%	6.06%	-1.24%	-0.17%	5.58%	5.80%	3.50%
94年	9407	2,753	2,399	237	958	67	2,514	101	813	12.15	39044	3215	5,251
	成長率	-6.24%	-3.88%	4.34%	3.26%	-4.53%	2.20%	0.18%	3.42%	8.39%	6.97%	-1.25%	-0.61%

1. 資料來源：截至94.09.05門診明細彙總檔及藥局明細彙總檔
2. 院所層級以最新分析月份之層級為分類依據
3. 成長率係與去年同期相比
4. 醫療點數=申請點數+部分負擔

年	月	
89年	01-12 成長率	86,575 0
90年	01-12 成長率	90,712 0
91年	01-12 成長率	99,337 0
92年	01-12 成長率	101,793 0
93年	01-12 成長率	118,742 0
93年	第一季 成長率	28,565 0
	第二季 成長率	30,147 0
	第三季 成長率	29,935 0
	第四季 成長率	30,095 0
94年	第一季 成長率	29,308 0
	第二季 成長率	30,793 0
94年	9405 成長率	10,454 0
	9406 成長率	10,121 0
	9407 成長率	9,859 0

表21-1全民健康保險醫院總額層級別醫療申報點數統計表（醫學中心）

年	月	門診				住診							合計 醫療點數 (百萬)
		件數 (千)	申請點數 (百萬)	部分負擔 (百萬)	平均每件 (點)	件數 (千)	申請點數 (百萬)	部分負擔 (百萬)	日數 (千)	平均日數 (天)	平均每件 (點)	平均每日 (點)	
89年	01-12	25,239	33,777	3,960	1495	841	46,540	2,379	7,709	9.16	58151	6346	86,656
	成長率	8.44%	9.82%	26.69%	2.71%	6.14%	5.15%	3.94%	3.81%	-2.19%	-0.99%	1.23%	7.73%
90年	01-12	28,108	37,085	4,534	1481	880	48,025	2,536	7,924	9.01	57467	6381	92,180
	成長率	11.37%	9.79%	14.48%	-0.97%	4.59%	3.19%	6.61%	2.79%	-1.72%	-1.18%	0.55%	6.37%
91年	01-12	29,504	41,575	5,166	1584	900	51,199	2,489	8,162	9.07	59645	6578	100,429
	成長率	4.97%	12.11%	13.93%	6.99%	2.31%	6.61%	-1.86%	3.01%	0.69%	3.79%	3.08%	8.95%
92年	01-12	25,541	41,036	5,082	1806	811	49,738	2,220	7,500	9.25	64104	6927	98,077
	成長率	-13.43%	-1.30%	-1.62%	13.98%	-9.95%	-2.85%	-10.79%	-8.11%	2.05%	7.48%	5.32%	-2.34%
93年	01-12	27,862	47,338	4,578	1863	908	58,003	2,566	8,083	8.91	66737	7493	112,485
	成長率	9.09%	15.36%	-9.91%	3.19%	11.97%	16.62%	15.58%	7.77%	-3.71%	4.11%	8.17%	14.69%
	第一季	6,958	11,624	1,201	1843	214	13,603	605	1,934	9.03	66298	7346	27,032
	成長率	-0.18%	13.70%	-15.57%	10.33%	-1.36%	8.53%	5.44%	-1.91%	-0.55%	9.89%	10.50%	9.21%
	第二季	7,066	11,983	1,166	1861	231	14,602	645	2,074	8.98	66035	7353	28,397
成長率	39.00%	29.80%	25.13%	-6.93%	42.02%	38.44%	44.41%	31.12%	-7.71%	-2.35%	5.77%	34.21%	
93年	第三季	6,851	11,824	1,099	1886	232	14,958	666	2,064	8.90	67404	7569	28,547
	成長率	8.72%	17.42%	-15.76%	4.50%	10.84%	17.46%	15.20%	8.78%	-1.87%	5.88%	7.89%	15.64%
	第四季	6,987	11,907	1,112	1863	231	14,841	651	2,011	8.72	67178	7703	28,510
成長率	-2.76%	3.43%	-21.85%	3.51%	4.07%	6.59%	4.57%	-1.87%	-5.73%	2.34%	8.54%	3.75%	
94年	第一季	6,323	11,345	990	1951	215	14,259	614	1,916	8.93	69285	7763	27,208
	成長率	-9.12%	-2.40%	-17.56%	5.84%	0.18%	4.83%	1.60%	-0.94%	-1.11%	4.51%	5.68%	0.65%
	第二季	6,795	11,955	1,048	1914	228	15,291	668	2,057	9	70002	7757	28,962
	成長率	-3.83%	-0.24%	-10.17%	2.82%	-1.26%	4.72%	3.50%	-0.79%	0.45%	6.01%	5.50%	1.99%
	9405	2,298	4,033	355	1910	76	5,142	225	686	8.98	70254	7821	9,756
成長率	-0.41%	1.74%	-6.58%	1.43%	-1.88%	4.36%	3.16%	-1.44%	0.45%	6.31%	5.84%	2.80%	
9406	2,292	3,997	353	1898	76	4,965	215	670	8.82	68217	7738	9,531	
成長率	1.41%	3.89%	-2.95%	1.86%	0.03%	4.20%	2.99%	-1.20%	-1.23%	4.12%	5.42%	3.76%	
9407	2,256	3,895	419	1912	80	5,232	234	701	8.78	68489	7798	9,780	
成長率	-2.82%	-3.62%	12.18%	0.55%	-1.76%	0.34%	-1.89%	-2.39%	-0.68%	2.04%	2.69%	-0.89%	

1. 資料來源：截至94.09.05明細彙總檔
2. 院所層級以最新分析月份之層級為分類依據
3. 成長率係與去年同期相比
4. 健保醫療點數=醫療申請點數+部分負擔點數
5. 本報表不含藥局申報資料

表21-2全民健康保險醫院總額層級別醫療申報點數統計表（區域醫院）

年	月	門診				住診							合計 醫療點數 (百萬)
		件數 (千)	申請點數 (百萬)	部分負擔 (百萬)	平均每件 (點)	件數 (千)	申請點數 (百萬)	部分負擔 (百萬)	日數 (千)	平均日數 (天)	平均每件 (點)	平均每日 (點)	
89年	01-12	27,089	27,730	3,447	1151	963	32,023	1,852	8,637	8.96	35159	3922	65,051
	成長率	8.63%	3.79%	33.08%	-2.07%	7.05%	5.98%	2.25%	5.88%	-1.10%	-1.20%	-0.11%	6.06%
90年	01-12	30,411	30,377	3,996	1130	1,063	35,605	2,102	9,396	8.84	35473	4013	72,080
	成長率	12.26%	9.55%	15.92%	-1.79%	10.33%	11.19%	13.52%	8.79%	-1.34%	0.89%	2.32%	10.81%
91年	01-12	32,506	33,684	4,741	1182	1,166	40,937	2,238	10,305	8.84	37024	4190	81,600
	成長率	6.89%	10.89%	18.66%	4.59%	9.71%	14.98%	6.47%	9.68%	0.00%	4.37%	4.40%	13.21%
92年	01-12	30,388	35,869	5,038	1346	1,090	42,828	2,158	10,212	9.37	41262	4405	85,894
	成長率	-6.52%	6.49%	6.26%	13.88%	-6.51%	4.62%	-3.58%	-0.91%	6.00%	11.45%	5.15%	5.26%
93年	01-12	34,675	43,008	4,854	1380	1,210	51,992	2,603	11,382	9.41	45116	4797	102,457
	成長率	14.11%	19.90%	-3.66%	2.54%	10.99%	21.39%	20.65%	11.46%	0.43%	9.34%	8.88%	19.28%
	第一季	8,279	10,322	1,205	1392	286	11,936	597	2,668	9.33	43817	4697	24,061
	成長率	2.28%	18.59%	-11.86%	11.91%	-1.90%	12.94%	9.20%	3.24%	5.30%	14.94%	9.22%	13.57%
	第二季	8,923	11,085	1,257	1383	301	12,780	643	2,864	9.52	44613	4686	25,764
成長率	45.13%	40.41%	27.11%	-4.27%	27.62%	32.34%	37.18%	21.78%	-4.61%	3.87%	8.86%	35.54%	
93年	第三季	8,630	10,811	1,194	1391	313	13,497	683	2,930	9.37	45328	4839	26,185
	成長率	12.98%	18.83%	-6.02%	2.49%	14.20%	25.76%	23.63%	16.01%	1.63%	10.03%	8.31%	20.93%
	第四季	8,842	10,790	1,197	1356	310	13,778	681	2,919	9.41	46586	4953	26,447
成長率	3.95%	6.06%	-15.14%	-0.45%	7.39%	16.07%	15.36%	6.19%	-1.05%	8.05%	9.27%	9.99%	
94年	第一季	8,314	10,777	1,134	1433	296	13,203	652	2,746	9.28	46805	5045	25,766
	成長率	0.42%	4.41%	-5.89%	2.89%	3.48%	10.61%	9.16%	2.91%	-0.54%	6.82%	7.41%	7.08%
	第二季	8,833	11,308	1,165	1412	314	13,982	697	2,979	10	46807	4927	27,152
	成長率	-1.02%	2.01%	-7.32%	2.10%	4.24%	9.41%	8.42%	4.02%	-0.21%	4.92%	5.13%	5.38%
	9405	2,989	3,842	394	1417	105	4,692	235	988	9.37	46736	4989	9,163
成長率	0.15%	4.01%	-6.13%	2.82%	3.68%	9.62%	8.12%	3.44%	-0.21%	5.66%	5.90%	6.41%	
94年	9406	2,885	3,696	380	1413	103	4,507	222	972	9.40	45721	4864	8,804
	成長率	-1.66%	1.14%	-7.78%	1.93%	4.78%	7.15%	5.38%	2.93%	-1.78%	2.19%	4.02%	3.79%
94年	9407	2,761	3,565	443	1452	108	4,717	240	979	9.10	46078	5062	8,966
	成長率	-7.37%	-5.92%	6.28%	2.86%	0.32%	2.98%	1.36%	-1.27%	-1.62%	2.58%	4.22%	-0.65%

1. 資料來源：截至94.09.05明細彙總檔
2. 院所層級以最新分析月份之層級為分類依據
3. 成長率係與去年同期相比
4. 健保醫療點數=醫療申請點數+部分負擔點數
5. 本報表不含藥局申報資料

表21-3全民健康保險醫院總額層級別醫療申報點數統計表（地區醫院）

年	月	門診				住診							合計 醫療點數 (百萬)
		件數 (千)	申請點數 (百萬)	部分負擔 (百萬)	平均每件 (點)	件數 (千)	申請點數 (百萬)	部分負擔 (百萬)	日數 (千)	平均日數 (天)	平均每件 (點)	平均每日 (點)	
89年	01-12	39,030	25,068	2,960	718	787	17,722	946	6,840	8.69	23709	2729	46,696
	成長率	-9.57%	-12.47%	17.92%	-0.50%	-2.20%	2.69%	-7.98%	3.07%	5.46%	4.38%	-0.96%	-5.54%
90年	01-12	35,734	23,250	2,793	729	778	18,563	933	7,246	9.32	25065	2691	45,539
	成長率	-8.44%	-7.25%	-5.63%	1.49%	-1.21%	4.75%	-1.34%	5.94%	7.25%	5.72%	-1.42%	-2.48%
91年	01-12	34,625	24,077	2,794	776	787	20,819	938	7,911	10.05	27655	2750	48,628
	成長率	-3.10%	3.56%	0.03%	6.48%	1.14%	12.15%	0.52%	9.17%	7.83%	10.33%	2.22%	6.78%
92年	01-12	32,556	24,887	2,475	840	742	23,419	923	8,315	11.20	32796	2927	51,703
	成長率	-5.97%	3.36%	-11.41%	8.30%	-5.66%	12.49%	-1.63%	5.11%	11.44%	18.59%	6.44%	6.32%
93年	01-12	34,661	28,396	2,661	896	801	28,548	1,109	9,341	11.67	37041	3175	60,714
	成長率	6.46%	14.10%	7.50%	6.61%	7.87%	21.90%	20.15%	12.35%	4.20%	12.94%	8.45%	17.43%
	第一季	8,345	6,619	651	871	195	6,631	261	2,205	11.33	35437	3127	14,163
	成長率	-1.43%	9.04%	-0.51%	9.68%	1.33%	22.25%	13.63%	10.78%	9.26%	20.31%	10.04%	14.41%
	第二季	8,681	7,079	670	893	200	7,145	278	2,370	11.83	37046	3131	15,172
	成長率	21.02%	26.36%	23.58%	4.21%	16.03%	25.49%	29.66%	15.94%	-0.08%	8.28%	8.37%	25.88%
94年	第三季	8,719	7,300	669	914	205	7,305	287	2,370	11.53	36944	3203	15,561
	成長率	5.98%	14.07%	9.36%	7.25%	9.44%	21.57%	21.05%	12.81%	3.04%	11.06%	7.75%	17.38%
	第四季	8,917	7,398	670	905	200	7,467	283	2,396	11.96	38692	3234	15,818
	成長率	2.59%	8.56%	0.56%	5.12%	5.52%	18.67%	17.02%	9.96%	4.18%	12.40%	7.87%	12.86%
	第一季	8,375	7,186	654	936	191	7,223	273	2,316	12.10	39184	3237	15,336
	成長率	0.37%	8.57%	0.47%	7.45%	-1.65%	8.92%	4.47%	5.04%	6.80%	10.57%	3.53%	8.29%
94年	第二季	8,706	7,530	665	941	199	7,554	295	2,396	12	39444	3276	16,044
	成長率	0.30%	6.38%	-0.87%	5.44%	-0.69%	5.73%	5.97%	1.06%	1.78%	6.47%	4.63%	5.75%
	9405	2,967	2,579	226	945	67	2,548	99	806	12.06	39606	3284	5,452
	成長率	1.79%	9.14%	0.75%	6.50%	-0.73%	9.09%	5.63%	6.88%	7.68%	9.76%	1.94%	8.68%
	9406	2,810	2,427	215	940	66	2,492	96	790	12.01	39314	3274	5,230
成長率	-1.69%	3.08%	-3.04%	4.31%	-1.02%	4.44%	6.06%	-1.24%	-0.17%	5.58%	5.80%	3.50%	
9407	2,753	2,399	237	958	67	2,514	101	813	12.15	39044	3215	5,251	
成長率	-6.24%	-3.88%	4.34%	3.26%	-4.53%	2.20%	0.18%	3.42%	8.39%	6.97%	-1.25%	-0.61%	

1. 資料來源：截至94.09.05明細彙總檔
2. 院所層級以最新分析月份之層級為分類依據
3. 成長率係與去年同期相比
4. 健保醫療點數=醫療申請點數+部分負擔點數
5. 本報表不含藥局申報資料

全民健康保險醫院總額層級別醫療申報點數占率表

		醫學中心			區域醫院			地區醫院		
		門診	住診	合計	門診	住診	合計	門診	住診	合計
年	月	佔率 (%)	佔率 (%)	佔率 (%)	佔率 (%)	佔率 (%)	佔率 (%)	佔率 (%)	佔率 (%)	佔率 (%)
89年	01-12	38.93%	48.21%	43.68%	32.16%	33.39%	32.79%	28.91%	18.40%	23.54%
90年	01-12	40.79%	46.92%	43.94%	33.69%	34.99%	34.36%	25.52%	18.09%	21.71%
91年	01-12	41.72%	45.26%	43.54%	34.30%	36.40%	35.38%	23.98%	18.34%	21.08%
92年	01-12	40.32%	42.84%	41.62%	35.76%	37.09%	36.45%	23.92%	20.07%	21.94%
93年	01-12	39.68%	41.82%	40.81%	36.58%	37.70%	37.17%	23.74%	20.48%	22.03%
93年	第一季	40.56%	42.24%	41.42%	36.45%	37.27%	36.87%	22.99%	20.49%	21.70%
	第二季	39.56%	42.24%	40.96%	37.13%	37.19%	37.16%	23.31%	20.57%	21.88%
	第三季	39.28%	41.78%	40.61%	36.49%	37.92%	37.25%	24.22%	20.30%	22.14%
	第四季	39.36%	41.09%	40.28%	36.24%	38.35%	37.37%	24.39%	20.56%	22.35%
94年	第一季	38.44%	41.06%	39.83%	37.12%	38.25%	37.72%	24.44%	20.69%	22.45%
	第二季	38.62%	41.47%	40.14%	37.04%	38.14%	37.63%	24.34%	20.39%	22.23%
	9405	38.40%	41.48%	40.03%	37.06%	38.07%	37.60%	24.54%	20.45%	22.37%
	9406	39.30%	41.46%	40.45%	36.83%	37.84%	37.36%	23.87%	20.71%	22.19%
	9407	39.37%	41.93%	40.76%	36.58%	38.02%	37.36%	24.05%	20.05%	21.88%

驗算

充計表_地區醫院

表22全民健康保險醫院總額層級別醫療申報點數占率統計表

		醫學中心			區域醫院			地區醫院		
		門診	住診	合計	門診	住診	合計	門診	住診	合計
年	月	佔率 (%)	佔率 (%)	佔率 (%)	佔率 (%)	佔率 (%)	佔率 (%)	佔率 (%)	佔率 (%)	佔率 (%)
89年	01-12	38.93%	48.21%	43.68%	32.16%	33.39%	32.79%	28.91%	18.40%	23.54%
90年	01-12	40.79%	46.92%	43.94%	33.69%	34.99%	34.36%	25.52%	18.09%	21.71%
91年	01-12	41.72%	45.26%	43.54%	34.30%	36.40%	35.38%	23.98%	18.34%	21.08%
92年	01-12	40.32%	42.84%	41.62%	35.76%	37.09%	36.45%	23.92%	20.07%	21.94%
93年	01-12	39.68%	41.82%	40.81%	36.58%	37.70%	37.17%	23.74%	20.48%	22.03%
93年	第一季	40.56%	42.24%	41.42%	36.45%	37.27%	36.87%	22.99%	20.49%	21.70%
	第二季	39.56%	42.24%	40.96%	37.13%	37.19%	37.16%	23.31%	20.57%	21.88%
	第三季	39.28%	41.78%	40.61%	36.49%	37.92%	37.25%	24.22%	20.30%	22.14%
	第四季	39.36%	41.09%	40.28%	36.24%	38.35%	37.37%	24.39%	20.56%	22.35%
94年	第一季	38.44%	41.06%	39.83%	37.12%	38.25%	37.72%	24.44%	20.69%	22.45%
	第二季	38.62%	41.47%	40.14%	37.04%	38.14%	37.63%	24.34%	20.39%	22.23%
	9405	38.40%	41.48%	40.03%	37.06%	38.07%	37.60%	24.54%	20.45%	22.37%
	9406	39.30%	41.46%	40.45%	36.83%	37.84%	37.36%	23.87%	20.71%	22.19%
	9407	39.37%	41.93%	40.76%	36.58%	38.02%	37.36%	24.05%	20.05%	21.88%

表23-2 全民健保西醫基層、西醫醫院及其他藥費申率

醫事別		西醫基層						西醫醫院		
門住診別		門診			住診			門診		
年	月	藥費 (百萬)	每件藥費	藥費佔 率	藥費 (百萬)	每件藥費	藥費佔 率	藥費 (百萬)	每件藥費	藥費佔 率
89年	1-12月 小計	21,282	122.9	29.3%	83	802.2	4.2%	42,128	448.8	37.4%
90年	1-12月 小計	20,612	123.3	28.3%	62	722.0	3.8%	44,518	457.7	37.3%
91年	1-12月 小計	18,756	112.4	24.2%	56	679.5	3.5%	50,337	500.8	38%
92年	1-12月 小計	20,160	118.9	24.4%	44	550.0	2.5%	52,530	569.5	39%
93年	1-12月 小計	23,254	126.8	25.0%	37	493.2	2.1%	60,272	591.8	40%
94年	1-3月	6,562	128.3	26.1%	8	479.4	2.0%	15,053	622.3	40.2%
	成長率	17.2%	4.4%	3.7%	-12.5%	-3.5%	-6.5%	0.4%	2.0%	-1.4%
	4-6月	6,287	131.8	25.0%	8	481.7	1.9%	15,125	589.9	38.6%
	成長率	13.2%	3.1%	1.1%	-7.3%	-4.3%	-14.0%	-2.6%	-1.9%	-4.3%

1. 資料來源：全民健康保險申報費用明細檔
2. 資料截止日期：94/10/04
3. 製表日期：94/10/11
4. 成長率：與去年同期比較

報統計表

及其他		
住診		
藥費 (百萬)	每件藥費	藥費佔 率
15,645	6,043.8	15.4%
15,734	5,771.8	14.5%
17,511	6,119.0	14.7%
17,598	6,623.4	14.4%
21,204	7,223.9	14.5%
5,390	7646.6	14.8%
6.4%	5.5%	-1.1%
5,680	7623.0	14.7%
5.3%	4.1%	-1.3%

表23-3 全民健保中醫門診、牙醫門診藥費申報統計表

醫事別		中醫門診			牙醫門診		
年	月	藥費 (百萬)	每件藥費	藥費佔率	藥費 (百萬)	每件藥費	藥費佔率
89年	1-12月 小計	3,687	139.3	28.9%	111	5.0	0.5%
90年	1-12月 小計	3,652	137.8	27.6%	111	4.9	0.4%
91年	1-12月 小計	3,669	136.0	24.8%	114	5.2	0.5%
92年	1-12月 小計	4,064	137.3	25.2%	139	5.9	0.5%
93年	1-12月 小計	4,464	137.6	25.8%	174	6.7	0.6%
94年	1-3月	1,094	141.2	26.9%	43	6.9	0.6%
	成長率	10.9%	1.6%	3.4%	12.0%	8.6%	8.8%
	4-6月	1,133	136.0	25.5%	48	7.4	0.7%
	成長率	2.2%	0.3%	0.8%	9.6%	7.3%	6.7%

1. 資料來源：全民健康保險申報費用明細檔

2. 資料截止日期：94/10/04

3. 製表日期：94/10/11

4. 成長率：與去年同期比較

表23-4 全民健保西醫藥費申報統計表（醫學中心）

門住診別		門診			住診			合計	
年	月	藥費 (百萬)	每件藥 費	藥費佔 率	藥費 (百萬)	每件藥費	藥費佔率	藥費 (百萬)	每件藥費
89年	1-12月 小計	19,902	685.6	43.8%	8,304	9,870.9	17.0%	28,206	944.3
90年	1-12月 小計	21,137	695.8	44.4%	8,288	9,422.1	16.3%	29,425	941.4
91年	1-12月 小計	23,936	768.8	46.0%	9,056	10,073.8	16.8%	32,992	1,029.8
92年	1-12月 小計	24,520	906.5	47.6%	8,770	10,752.9	16.7%	33,290	1,194.7
93年	1-12月 小計	27,658	933.5	47.9%	10,595	11,384.4	17.0%	38,253	1,251.7
94年	1-3月	6,617	983.0	48.2%	2,587	12,036.1	17.3%	9,204	1,325.0
	成長率	-4.6%	4.2%	-1.4%	2.4%	4.0%	-0.6%	-2.7%	6.0%
	4-6月	6,765	931.9	46.7%	2,737	11,928.6	17.0%	9,502	1,268.8
	成長率	-5.2%	-2.1%	-4.6%	0.5%	3.0%	-2.6%	-3.6%	-0.5%

1. 資料來源：全民健康保險申報費用明細檔

2. 資料截止日期：94/10/04

3. 製表日期：94/10/11

4. 成長率：與去年同期比較

藥費佔率
29.9%
29.9%
31.1%
32.1%
31.9%
32.1%
-2.6%
31.1%
-4.9%

表23-5 全民健保西醫藥費申報統計表（區域醫院）

門住診別		門診			住診			合計	
年	月	藥費 (百萬)	每件藥費	藥費佔率	藥費 (百萬)	每件藥費	藥費佔率	藥費 (百萬)	每件藥費
89年	1-12月 小計	13,075	452.5	36.5%	4,999	5,317.6	15.0%	18,075	605.8
90年	1-12月 小計	14,301	455.3	36.2%	5,116	5,005.5	14.0%	19,418	599.0
91年	1-12月 小計	16,800	486.0	36.9%	5,899	5172.6	14.0%	22,699	635.7
92年	1-12月 小計	18,232	566.6	37.7%	6,267	5745.7	13.9%	24,500	736.4
93年	1-12月 小計	21,271	578.6	38.2%	7,562	6229.3	13.9%	28,833	759.3
94年	1-3月	5,420	611.1	38.9%	1,999	6717.4	14.4%	7,419	809.2
	成長率	1.7%	0.2%	-2.0%	9.3%	7.1%	-0.2%	3.6%	2.1%
	4-6月	5,373	570.1	36.9%	2,100	6660.5	14.2%	7,474	767.3
	成長率	-3.4%	-3.1%	-5.2%	9.8%	6.3%	0.8%	-0.1%	0.2%

1. 資料來源：全民健康保險申報費用明細檔

2. 資料截止日期：94/10/04

3. 製表日期：94/10/11

4. 成長率：與去年同期比較

藥費佔率
26.2%
25.5%
25.9%
26.2%
26.2%
26.6%
-2.8%
25.5%
-5.0%

表23-6 全民健保西醫藥費申報統計表 (地區醫)

門住診別		門診			住診			
年	月	藥費 (百萬)	每件藥費	藥費佔率	藥費 (百萬)	每件藥費	藥費佔率	藥費 (百萬)
89年	1-12月 小計	9,150	254.6	29.1%	2,342	2,901.3	12.2%	11,492
90年	1-12月 小計	9,079	256.0	28.1%	2,330	2,827.8	11.2%	11,409
91年	1-12月 小計	9,601	270.4	28.4%	2,556	3025.2	11.0%	12,157
92年	1-12月 小計	9,778	296.1	28.4%	2,561	3411.7	10.4%	12,339
93年	1-12月 小計	11,343	320.0	29.4%	3,047	3854.1	10.5%	14,391
94年	1-3月	3,016	351.1	30.9%	804	4180.1	10.7%	3,820
	成長率	10.6%	9.2%	3.3%	12.7%	11.0%	-0.7%	11.0%
	4-6月	2,987	333.5	29.4%	843	4208.5	10.7%	3,830
	成長率	5.7%	4.8%	0.3%	11.1%	8.9%	1.1%	6.8%

1. 資料來源：全民健康保險申報費用明細檔
2. 資料截止日期：94/10/04
3. 製表日期：94/10/11
4. 成長率：與去年同期比較

完)

合計	
每件藥費	藥費佔率
312.8	22.7%
314.4	21.5%
333.1	21.4%
365.4	20.9%
397.1	21.3%
435.0	22.1%
9.7%	1.1%
418.3	21.2%
5.9%	-0.4%

表25全民健康保險總額部門別

總額別 年月	牙醫		中醫		西醫基層					
	浮動點值	平均點值	浮動點值	平均點值	浮動點值	平均點值				
87年7-9月	0.9714	-	(尚未實施)		(尚未實施)					
87年10-12月	0.9925	-								
88年1-3月	0.9823	-								
88年4-6月	1.0207	-								
88年7-9月	1.0223	-								
88年10-12月	0.9996	-								
89年1-3月	0.9801	-								
89年4-6月	1.0597	-								
89年7-9月	0.9862	-					1.1627	-	-	-
89年10-12月	0.9966	-					1.1210	-	-	-
90年1-3月	0.8984	-	1.2983	-	-	-				
90年4-6月	0.9724	-	1.1466	-	-	-				
90年7-9月	0.9898	-	1.1966	-	-	-				
90年10-12月	0.9598	-	1.0439	-	-	-				
91年1-3月	0.9613	-	1.1239	-	-	-				
91年4-6月	0.9933	-	0.9490	-	-	-				
91年7-9月	1.0114	-	0.9949	-	-	-				
91年10-12月	0.9933	-	0.9877	-	-	-				
92年1-3月	0.9603	0.9607	0.9885	0.9918	0.9305	0.9542				
92年4-6月	1.0190	1.0175	0.9588	0.9703	1.0859	1.0573				
92年7-9月	1.0098	1.0092	0.9011	0.9281	1.0231	1.0155				
92年10-12月	1.0384	1.0361	0.9120	0.9371	0.8641	0.9107				
93年1-3月	0.9445	0.9452	1.0021	1.0015	0.8738	0.9167				
93年4-6月	0.9591	0.9595	0.8522	0.8938	0.8870	0.9252				
93年7-9月	0.9926	0.9926	0.8129	0.8666	0.8129	0.8763				
93年10-12月	0.9535	0.9540	0.8339	0.8820	0.7656	0.8464				
94年1-3月	0.9555	0.9560	0.9466	0.9626	0.7437	0.8347				

歷年點值

醫院		門診透析	
浮動點值	平均點值	浮動點值	平均點值
(尚未實施)		(尚未實施)	
0.9474	0.9614		
0.9098	0.9522		
0.8615	0.9559	0.9483	0.9503
		0.9793	0.9801
		0.9503	0.9528
		0.9488	0.9511
0.8083	0.8936	0.9420	0.9446
0.8090	0.8944	0.9890	0.9895
0.7083	0.9100	0.9705	0.9718
0.6998	0.9061	0.9702	0.9715
		0.9730	0.9741

表26全民健康保險各總額音

部 季別	牙醫		中醫		西醫基層	
	浮動點值	平均點值	浮動點值	平均點值	浮動點值	平均點值
94年第1季	0.9555	0.9560	0.9288	0.9502	0.7437	0.8347
94年第2季	0.9738	0.9741	0.8567	0.8974	0.7822	0.8502

註1：製表日期：94年8月8日。資料來源：截至94年8月4日分析主機。

註2：94年第1季為實際值，2-4季人口數為93年實際投保人口數再加上0.346%成長率推估。

註3：總額醫療費用含部分負擔。

部門點值預估

醫院		洗腎	
浮動點值	平均點值	浮動點值	平均點值
0.7606	0.8564	0.9741	0.9730
0.7921	0.8742	0.9992	0.9992