

圖2：全民健保申請費用趨勢圖

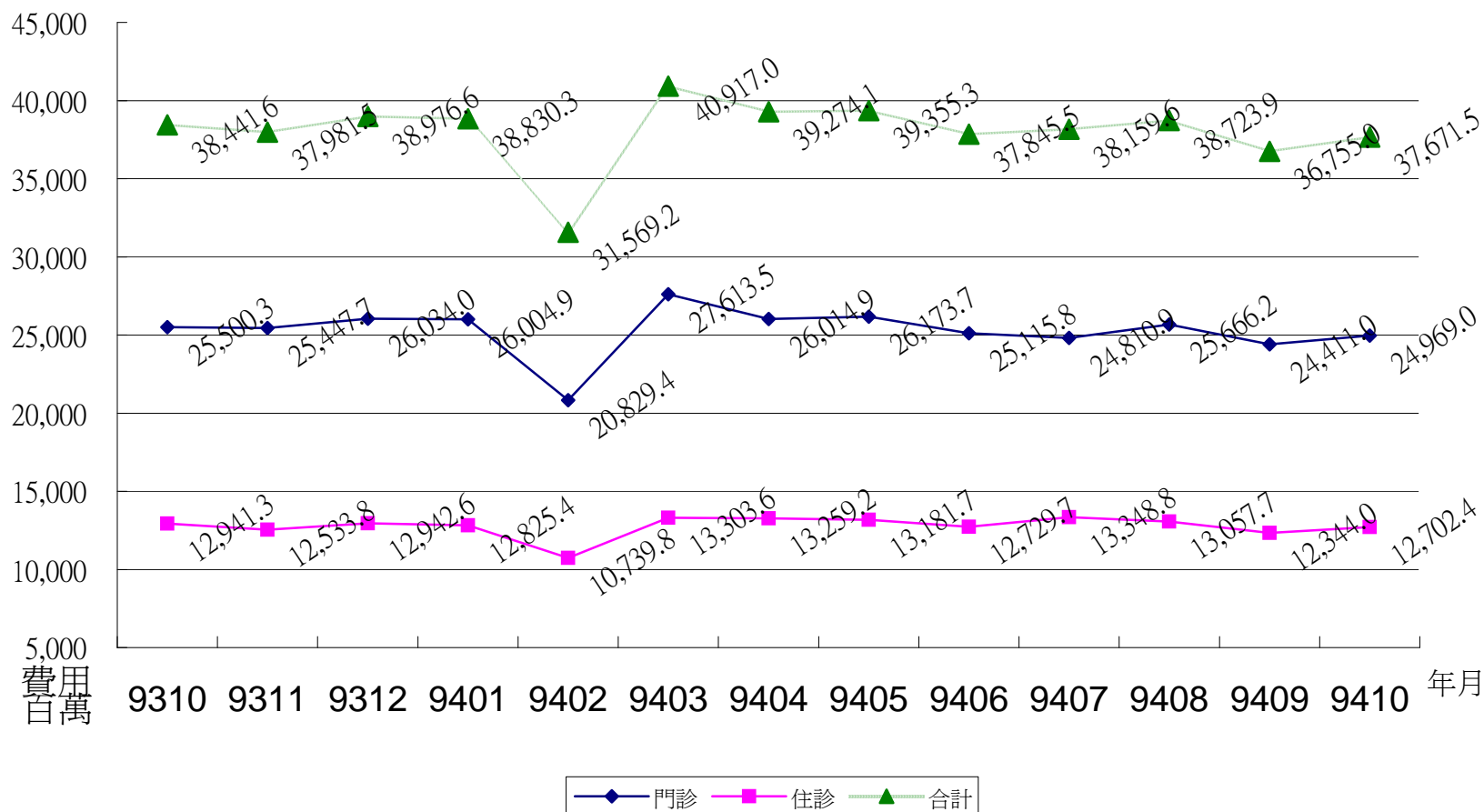


圖3：門住診費用成長率統計圖

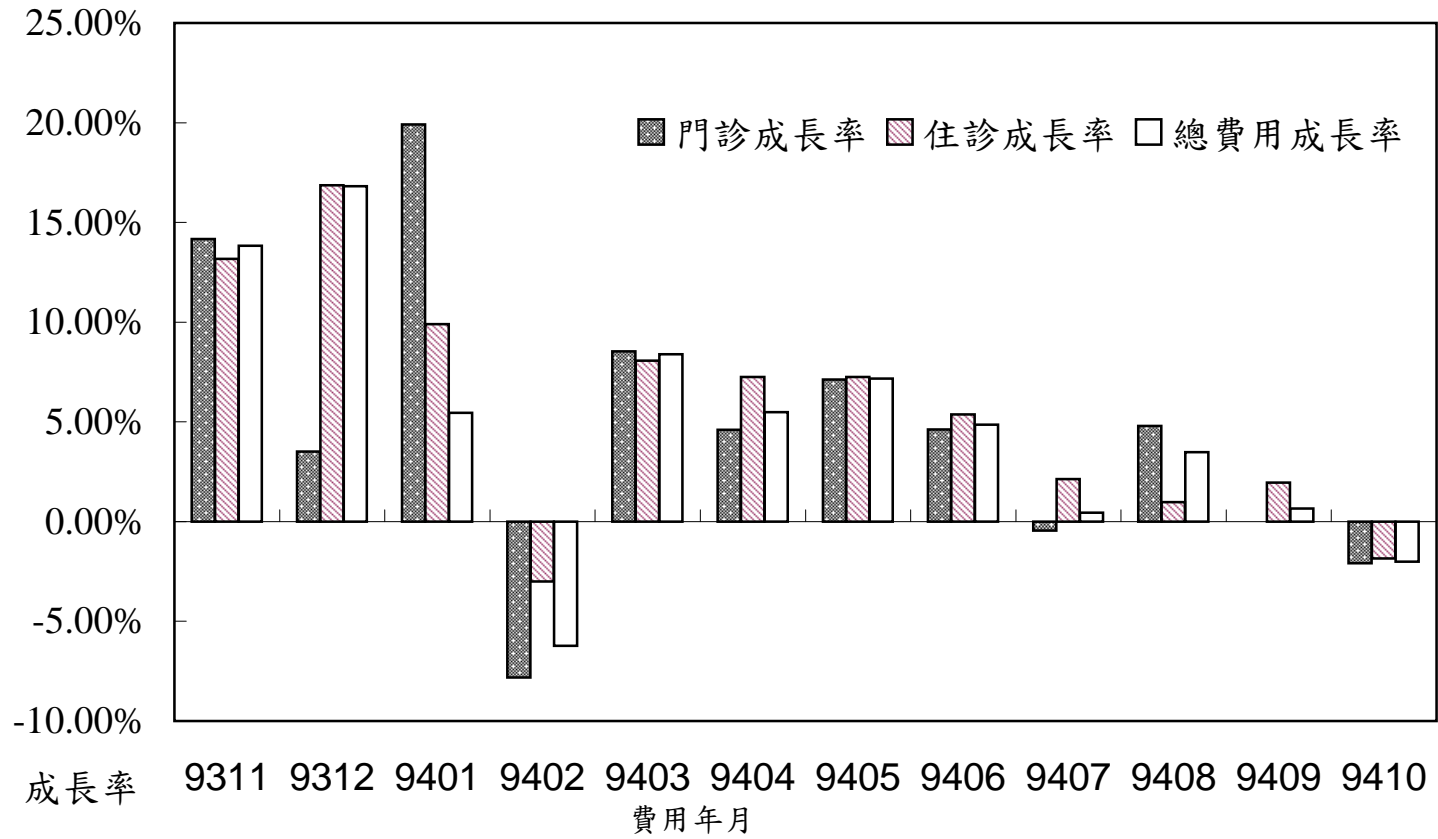
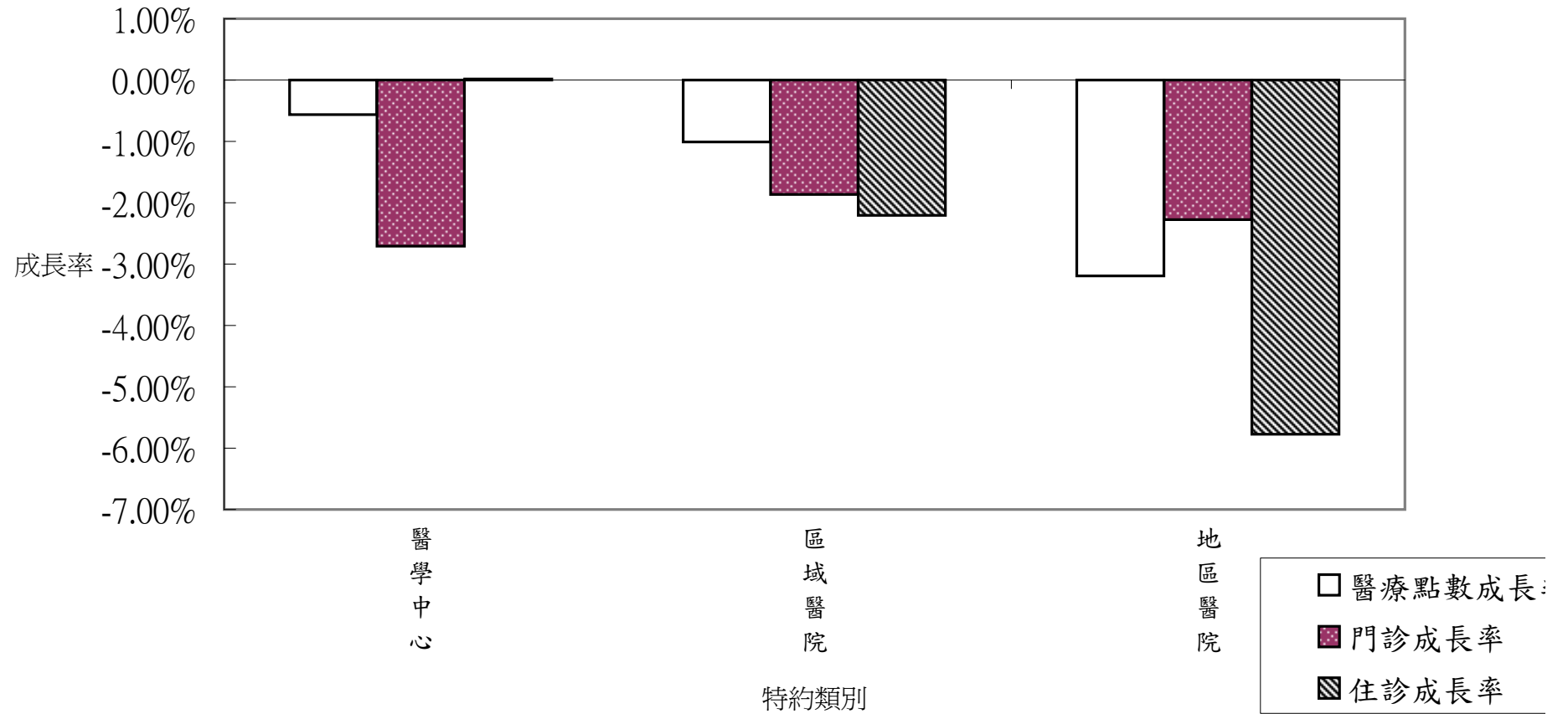


圖4：全民健康保險94年10月醫院總額層級別醫療申報點數成長情形



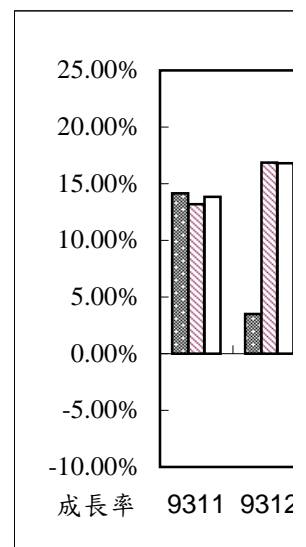
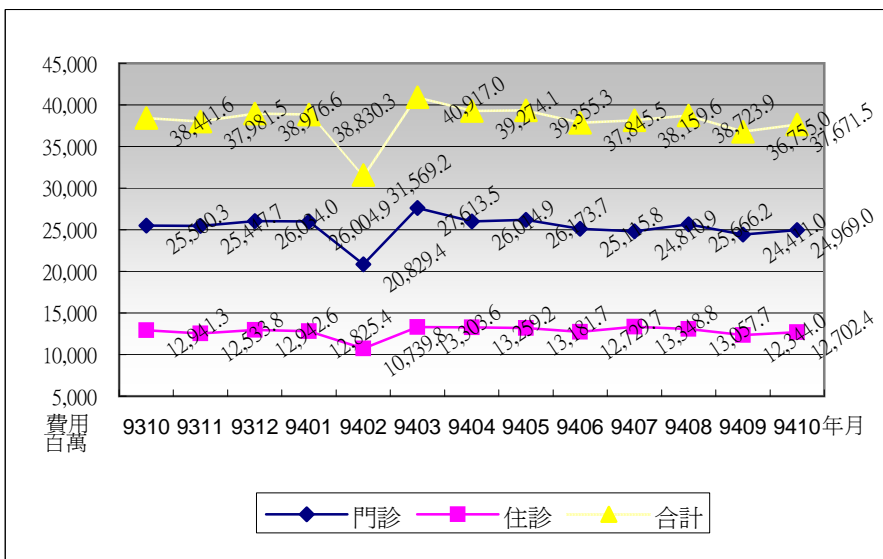
長率

費用年月	OPD_MED	IPD_MED	IOPD_MED
9209	22471606918	10826752845	33298359763
9210	24029955503	11531950441	35561905944
9211	22291218204	11074347368	33365565572
9212	25152139697	11669774288	36821913985
9301	21685438145	10911953032	32597391177
9302	22595256905	11071512635	33666769540
9303	25441140279	12310442625	37751582904
9304	24871236922	12362414300	37233651222
9305	24431848072	12289613162	36721461234
9306	24007872154	12081072300	36088944454
9307	24922404977	13070381382	37992786359
9308	24491041643	12932319901	37423361544
9309	24412140650	12106326158	36518466808

	門診	住診	合計
9310	25500269258	12941339389	38441608647
9311	25447739992	12533780823	37981520815
9312	26033983274	12942570910	38976554184
9401	26004876522	12825396196	38830272718
9402	20829430155	10739804548	31569234703
9403	27613467479	13303560323	40917027802
9404	26014908801	13259226548	39274135349
9405	26173663785	13181666585	39355330370
9406	25115844975	12729655512	37845500487
9407	24810856207	13348778262	38159634469
9408	25666175702	13057739102	38723914804
9409	244111016403	12343993380	36755009783
9410	24969038585	12702442047	37671480632

門診成長率

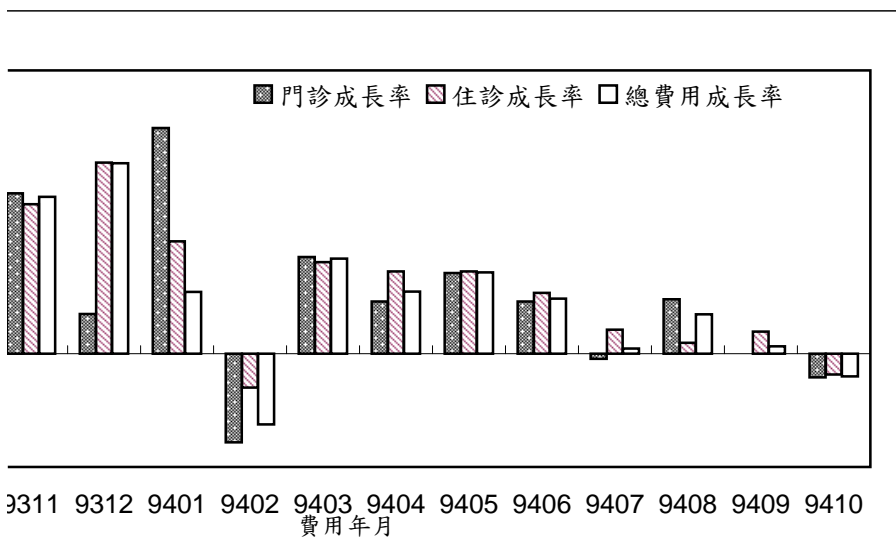
9311	14.16%
9312	3.51%
9401	19.92%
9402	-7.82%
9403	8.54%
9404	4.60%
9405	7.13%
9406	4.62%
9407	-0.45%
9408	4.80%
9409	0.00%
9410	-2.08%





住診成長率 總費用成長率

13.18%	13.83%
16.87%	16.82%
9.90%	5.45%
-3.00%	-6.23%
8.07%	8.38%
7.25%	5.48%
7.26%	7.17%
5.37%	4.87%
2.13%	0.44%
0.97%	3.48%
1.96%	0.65%
-1.85%	-2.00%



實用年月

	費用年月	OPD_MED	IPD_MED	IOPD_MED
1	200308	20983717418	10419379608	31403097026
2	200309	22471606918	10826752845	33298359763
3	200310	24029955503	11531950441	35561905944
4	200311	22291218204	11074347368	33365565572
5	200312	25152139697	11669774288	36821913985
6	200401	21685438145	10911953032	32597391177
7	200402	22595256905	11071512635	33666769540
8	200403	25441140279	12310442625	37751582904
9	200404	24871236922	12362414300	37233651222
10	200405	24431848072	12289613162	36721461234
11	200406	24007872154	12081072300	36088944454
12	200407	24922404977	13070381382	37992786359
13	200408	24491041643	12932319901	37423361544
14	200409	24412140650	12106326158	36518466808
15	200410	25500269258	12941339389	38441608647
16	200411	25447739992	12533780823	37981520815
17	200412	26033983274	12942570910	38976554184
18	200501	26004876522	12825396196	38830272718
19	200502	20829430155	10739804548	31569234703
20	200503	27613467479	13303560323	40917027802
21	200504	26014908801	13259226548	39274135349
22	200505	26173663785	13181666585	39355330370
23	200506	25115844975	12729655512	37845500487
24	200507	24810856207	13348778262	38159634469
25	200508	25666175702	13057739102	38723914804
26	200509	24411016403	12343993380	36755009783
27	200510	24969038585	12702442047	37671480632

總表	門診件數	門診申請金額	門診部分負擔	平均每件	住院件數
88	322,793,343.00	198,052,181,892	19,958,087,175	675.39	2,591,910
89	315,581,079.00	198,989,824,051	23,649,838,971	705.49	2,692,161
90	314,252,996.00	207,034,455,813	24,419,186,404	736.52	2,826,398
91	317,951,854.00	224,636,416,325	25,325,890,905	786.16	2,954,982
92	315,169,314.00	235,179,735,471	24,683,714,525	824.52	2,742,426
93	356,440,051.00	268,621,147,605	25,219,224,666	824.38	3,011,407
2003 Q1	82,923,076.00	57,746,194,904	6,567,065,929	775.58	723,450
2003 Q2	70,324,863.00	54,170,851,648	5,262,473,316	845.13	595,458
2003 Q3	74,927,174.00	58,613,585,655	6,029,965,140	862.75	696,746
2003 Q4	86,994,201.00	64,649,103,264	6,824,210,140	821.59	726,772
2004 Q1	84,294,414.00	63,522,211,379	6,199,623,950	827.12	717,936
2004 Q2	88,254,500.00	67,035,769,546	6,275,187,602	830.68	754,042
2004 Q3	87,904,105.00	67,624,017,674	6,201,569,596	839.84	773,723
2004 Q4	95,987,032.00	70,439,149,006	6,542,843,518	802	765,706
2005 Q1	93,648,202.00	68,170,483,891	6,277,290,265	794.97	723,237
2005 Q2	94,129,243.00	71,011,481,572	6,292,935,989	821.26	761,791
2005 Q3	85,687,674.00	68,188,842,244	6,699,206,068	873.97	758,990
2005 Q4	29,815,206.00	22,702,881,972	2,266,156,613	837.46	244,976
200408	29,102,471.00	22,437,025,952	2,054,015,691	841.55	260,326
200409	29,804,834.00	22,335,977,935	2,076,162,715	819.07	246,866
200410	33,142,377.00	23,307,034,118	2,193,235,140	769.42	259,564
200508	29,243,372.00	23,338,755,666	2,327,420,036	877.67	253,673
200509	27,770,520.00	22,196,408,299	2,214,608,104	879.03	242,091
200510	29,815,206.00	22,702,881,972	2,266,156,613	837.46	244,976

住院申請金額	住院部分負擔	住院天數	平均日費	平均每床	平均每E
93,543,080,785	5,140,100,769	22,510,189	8.68	38,074	4383.93
98,192,519,412	5,186,459,437	23,494,047	8.73	38,400	4400.22
104,761,290,115	5,580,735,774	25,016,098	8.85	39,040	4410.84
115,495,578,266	5,673,842,735	26,814,673	9.07	41,005	4518.77
118,665,831,763	5,309,543,523	26,453,336	9.65	45,206	4686.57
141,266,669,806	6,287,056,811	29,215,203	9.70	48,998	5050.58

29,121,750,471	1,352,270,061	6,645,331	9.19	42,123	4585.78
26,534,747,481	1,132,080,571	6,078,961	10.21	46,463	4551.24
30,189,080,218	1,369,374,387	6,635,743	9.52	45,294	4755.83
32,820,253,593	1,455,818,504	7,093,301	9.76	47,162	4832.18
32,828,594,253	1,465,314,039	6,905,962	9.62	47,767	4965.84
35,165,017,028	1,568,082,734	7,407,663	9.82	48,715	4958.80
36,471,302,546	1,637,724,895	7,469,595	9.65	49,254	5101.89
36,801,755,979	1,615,935,143	7,431,983	9.71	50,173	5169.24
35,327,605,856	1,541,155,211	7,070,206	9.78	50,977	5214.67
37,508,644,994	1,661,903,651	7,527,965	9.88	51,419	5203.34
37,100,513,635	1,649,997,109	7,443,043	9.81	51,055	5206.27
12,168,357,269	534,084,778	2,440,664	9.96	51,852	5204.50

12,379,709,416	552,610,485	2,534,711	9.74	49,677	5102.09
11,598,542,298	507,783,860	2,402,869	9.73	49,040	5038.28
12,400,164,129	541,175,260	2,522,978	9.72	49,858	5129.39
12,508,799,132	548,939,970	2,529,280	9.97	51,475	5162.63
11,822,860,010	521,133,370	2,376,238	9.82	50,989	5194.76
12,168,357,269	534,084,778	2,440,664	9.96	51,852	5204.50

合計	醫院	門診件數	門診申請金額	門診部分負擔
316,693,450,621	88	91,370,426	86,113,061,100	8,225,997,871
326,018,641,871	89	91,357,306	86,574,518,019	10,366,759,605
341,795,668,106	90	94,253,591	90,711,717,542	11,322,772,026
371,131,728,231	91	96,634,885	99,336,314,024	12,700,669,858
383,838,825,282	92	88,485,273	101,792,570,305	12,595,086,666
441,394,098,888	93	98,081,224	118,941,522,107	12,092,654,166

	醫院	門診件數	門診申請金額	門診部分負擔
94,787,281,365	2003 Q1	23,530,679	24,997,030,121	3,444,057,708
87,100,153,016	2003 Q2	18,404,348	22,728,825,798	2,463,560,379
96,202,005,400	2003 Q3	22,167,273	25,566,664,862	3,187,498,642
105,749,385,501	2003 Q4	24,382,973	28,500,049,524	3,499,969,937
104,015,743,621	2004 Q1	23,695,376	28,587,712,326	3,057,033,477
110,044,056,910	2004 Q2	25,246,195	30,262,729,139	3,093,828,197
111,934,614,711	2004 Q3	24,315,909	29,959,010,969	2,962,593,951
115,399,683,646	2004 Q4	24,823,744	30,132,069,673	2,979,198,541
111,316,535,223	2005 Q1	23,249,517	29,362,745,533	2,778,276,995
116,474,966,206	2005 Q2	24,562,010	30,910,528,957	2,882,041,845
113,638,559,056	2005 Q3	23,328,250	29,579,708,996	3,511,273,172
37,671,480,632	2005 Q4	7,863,535	9,628,682,465	1,153,343,892

	醫院	門診件數	門診申請金額	門診部分負擔
37,423,361,544	200403	8,063,520	9,944,631,320	982,341,302
36,518,466,808	200404	7,952,698	9,675,894,546	962,078,329
38,441,608,647	200405	8,441,616	9,855,007,261	983,898,797
38,723,914,804	200503	7,930,116	10,148,419,287	1,255,716,098
36,755,009,783	200504	7,459,719	9,506,987,257	1,154,604,443
37,671,480,632	200505	7,863,535	9,628,682,465	1,153,343,892

92Q1
92Q2
92Q3
92Q4
200403
200404
200405

平均每件金額	住院件數	住院申請金額	住院部分負擔	住院天數	平均日數
1,032.49	2,497,624	91,737,944,401	5,127,550,268	22,218,323	8.90
1,061.12	2,592,058	96,284,789,917	5,176,465,715	23,184,874	8.94
1,082.55	2,720,623	102,192,894,385	5,571,293,996	24,565,229	9.03
1,159.38	2,853,007	112,954,915,143	5,665,066,539	26,378,020	9.25
1,292.73	2,643,005	115,985,533,252	5,300,946,485	26,026,698	9.85
1,335.98	2,918,329	138,542,214,904	6,278,386,591	28,806,343.00	9.87

平均每件金額	住院件數	住院申請金額	住院部分負擔	住院天數	平均日數
1,208.68	700,799	28,526,341,856	1,350,329,390	6,546,507	9.34
1,368.83	571,001	25,897,929,187	1,129,746,525	5,977,987	10.47
1,297.14	670,814	29,476,006,152	1,367,117,559	6,524,356	9.73
1,312.39	700,391	32,085,256,057	1,453,753,011	6,977,848	9.96
1,335.48	694,835	32,170,135,806	1,463,185,877	6,807,097	9.80
1,321.25	732,123	34,526,335,706	1,565,940,784	7,308,167	9.98
1,353.91	750,118	35,760,067,906	1,635,336,712	7,364,293	9.82
1,333.85	741,253	36,085,675,486	1,613,923,218	7,326,786	9.88
1,382.44	702,024	34,689,074,983	1,539,262,013	6,978,416	9.94
1,375.81	740,816	36,841,176,824	1,659,654,075	7,435,211	10.04
1,418.49	736,554	36,370,445,832	1,647,749,955	7,345,412	9.97
1,371.14	236,925	11,908,870,107	533,320,546	2,405,832	10.15

平均每件金額	住院件數	住院申請金額	住院部分負擔	住院天數	平均日數
1,355.11	252,528	12,146,765,850	551,722,979	2,500,479	9.90
1,337.66	238,947	11,358,810,675	507,114,406	2,367,349	9.91
1,283.98	250,944	12,156,882,159	540,459,916	2,487,061	9.91
1,438.08	246,115	12,262,766,423	548,293,875	2,496,172	10.14
1,429.22	234,746	11,582,995,454	520,390,889	2,344,485	9.99
1,371.14	236,925	11,908,870,107	533,320,546	2,405,832	10.15

平均每件	平均每日	合計	西醫基層	門診件數
38,783.06	4,359.71	191,204,553,640	88	178,086,220
39,143.13	4,376.18	198,402,533,256	89	171,398,874
39,610.11	4,386.86	209,798,677,949	90	165,888,046
41,577.18	4,496.93	230,656,965,564	91	165,741,864
45,889.61	4,660.08	235,674,136,708	92	168,410,796
49,624.49	5,027.39	275,854,777,768	93	193,913,893

平均每件	平均每日	合計	西醫基層	門診件數
42,632.30	4,563.76	58,317,759,075	2003 Q1	45,503,005
47,333.85	4,521.20	52,220,061,889	2003 Q2	38,297,039
45,978.65	4,727.38	59,597,287,215	2003 Q3	37,658,692
47,886.12	4,806.50	65,539,028,529	2003 Q4	46,952,060
48,404.76	4,940.92	65,278,067,486	2004 Q1	46,122,272
49,298.10	4,938.62	69,448,833,826	2004 Q2	46,876,105
49,852.70	5,077.94	70,317,009,538	2004 Q3	47,015,672
50,859.29	5,145.45	70,810,866,918	2004 Q4	53,899,844
51,605.55	5,191.48	68,369,359,524	2005 Q1	54,834,287
51,970.84	5,178.18	72,293,401,701	2005 Q2	52,850,413
51,616.30	5,175.77	71,109,177,955	2005 Q3	46,080,386
52,515.31	5,171.68	23,224,217,010	2005 Q4	16,587,007

平均每件	平均每日	合計	西醫基層	門診件數
50,285.47	5,078.42	23,625,461,451	200112	15,488,613
49,659.23	5,012.33	22,503,897,956	200201	16,391,887
50,598.31	5,105.36	23,536,248,133	200202	19,002,132
52,053.15	5,132.28	24,215,195,683	200212	15,705,846
51,559.50	5,162.49	22,764,978,043	200301	15,012,714
52,515.31	5,171.68	23,224,217,010	200302	16,587,007

門診申請金額	門診部分負擔	平均每件	住院件數	住院申請金額	住院部分負擔
60246228595	8889868552	388.22	94156	1803702384	12550501
57376376325	9755137185	391.67	99987	1906453495	9993722
57299935535	9440739511	402.32	85095	1626096579	9337844
61956339887	8906487843	427.55	81353	1582145031	8684419
66468109796	8377015455	444.42	80082	1734675903	8525166
77280565909	9120248257	445.56	73953	1713481045	8670220

門診申請金額	門診部分負擔	平均每件	住院件數	住院申請金額	住院部分負擔
16784267002	2239876995	418.09	17897	366891803	1868799
15502758634	1915883848	454.83	20257	427092452	2334046
15711732130	1884904132	467.27	20773	460651302	2256828
18469352030	2336350480	443.13	21155	480040346	2065493
18039960692	2247931314	439.87	18669	426222386	2128162
18778348896	2172230921	446.94	16980	389704948	2141950
19175197890	2208622016	454.82	18701	437246498	2388183
21287058431	2491464006	441.16	19603	460307213	2011925
21053449644	2546575511	430.39	16932	399121330	1893198
21268630062	2388073215	447.62	16505	421311213	2249576
19636883648	2191322121	473.7	17935	477159580	2247154
6819695615	782280800	458.31	6509	174427160	764232

門診申請金額	門診部分負擔	平均每件	住院件數	住院申請金額	住院部分負擔
6,326,406,771	727,088,525	455	6208	146140247	887506
6583234327	775277665	448.91	6348	148398133	669454
7233400437	854896861	425.65	7036	164850612	715344
6639897548	728522051	469.15	6018	160130673	646095
6474979381	735164645	480.27	5920	157641213	742481
6819695615	782280800	458.31	6509	174427160	764232

住院天數	平均日費	平均每作	平均每E	合計	牙醫	門診件數
291551	3.1	19289.83	6229.62	70952350032	88	23574888
308877	3.09	19166.96	6204.56	69047960727	89	23895574
272328	3.2	19218.93	6005.38	68376109469	90	24893602
255765	3.14	19554.65	6219.89	72453657180	91	25225556
254162	3.17	21767.7	6858.62	76588326320	92	25362079
239795	3.24	23287.1	7181.76	88122965431	93	27987688

住院天數	平均日費	平均每作	平均每E	合計	牙醫	門診件數
56949	3.18	20604.6	6475.28	19392904599	2003 Q1	6134320
64017	3.16	21198.92	6708.01	17848068980	2003 Q2	5649967
65815	3.17	22284.13	7033.47	18059544392	2003 Q3	6780932
67381	3.19	22789.21	7154.92	21287808349	2003 Q4	6796860
59668	3.2	22944.48	7178.9	20716242554	2004 Q1	6514166
55643	3.28	23076.97	7042.16	21342426715	2004 Q2	6943570
61165	3.27	23508.62	7187.68	21823454587	2004 Q3	7203592
63319	3.23	23584.1	7301.43	24240841575	2004 Q4	7326360
53976	3.19	23683.83	7429.5	24001039683	2005 Q1	6710121
53775	3.26	25662.57	7876.54	24080264066	2005 Q2	7077270
58415	3.26	26730.23	8206.91	22307612503	2005 Q3	7204679
21425	3.29	26915.25	8176.96	7777167807	2005 Q4	2324859

住院天數	平均日費	平均每作	平均每E	合計	牙醫	門診件數
20521	3.31	23683.59	7164.75	7200523049	200403	2425213
20512	3.23	23482.61	7267.34	7507579579	200404	2320448
22666	3.22	23531.26	7304.6	8253863254	200405	2370503
19519	3.24	26715.98	8236.94	7529196367	200503	2521711
19239	3.25	26754	8232.43	7368527720	200504	2352604
21425	3.29	26915.25	8176.96	7777167807	200505	2324859

門診申請金額	門診部分負擔	平均每件:	中醫	門診件數	門診申請金額
23482308579	1121202935	1043.63	88	28952172	11809573965
25367680885	1196000465	1111.66	89	27967957	11318070010
26949090475	1247878558	1132.7	90	28186152	11837056447
27327778670	1259949399	1133.28	91	28778173	13510623381
27554340295	1216733799	1134.41	92	31210667	14709174822
29893117532	1313018915	1115	93	34490816	15915071564

門診申請金額	門診部分負擔	平均每件:	中醫	門診件數	門診申請金額
6652970737	296114900	1132.82	2003 Q1	7350305	3439825434
6240425038	270873308	1152.45	2003 Q2	7562577	3593953037
7312185767	325250663	1126.31	2003 Q3	7866842	3752980485
7348758753	324494928	1128.94	2003 Q4	8430943	3922415866
6954208792	306695858	1114.63	2004 Q1	7515901	3479334578
7379536535	326432021	1109.8	2004 Q2	8687960	4018834137
7705689691	337881406	1116.61	2004 Q3	8873244	4093110952
7853682514	342009630	1118.66	2004 Q4	9413711	4323791897
7161504022	313890050	1114.05	2005 Q1	8270256	3776611003
7575524515	329671040	1116.98	2005 Q2	8903342	4123705047
7724394996	336782920	1118.88	2005 Q3	8365980	3902763315
2508791424	108228720	1125.67	2005 Q4	2812767	1304752220

門診申請金額	門診部分負擔	平均每件:	中醫	門診件數	門診申請金額
2593188567	113807830	1116.19	200403	2960662	1362068357
2491058593	108240176	1120.17	200404	2974029	1369646998
2543843254	110580300	1119.77	200405	3146027	1436716196
2701139421	118082580	1117.98	200503	2846595	1331419270
2522518530	109572030	1118.8	200504	2714043	1268630968
2508791424	108228720	1125.67	200505	2812767	1304752220

#VALUE!

門診部分負擔平均每件:	洗腎	門診件數	門診申請金額	門診部分負擔平均每件金額		
1709142938	466.93	88	338886	16083283824	37640	47459.39
2315084726	487.46	89	373510	17940697503	133870	48033.07
2385992363	504.61	90	410585	19735256273	501500	48067.41
2432463367	554	91	447252	21461866108	757990	47987.77
2463530087	550.22	92	485608	23370638909	607370	48127.8
2655567467	538.42	93	523936	24983670153	697390	47685.91

門診部分負擔平均每件:	洗腎	門診件數	門診申請金額	門診部分負擔平均每件金額		
579777630	546.86	2003 Q1	118960	5595936274	195920	47042.13
604449712	555.16	2003 Q2	120517	5796620564	129960	48099.03
624295250	556.42	2003 Q3	121986	5926236319	127300	48582.33
655007495	542.93	2003 Q4	124145	6051845752	154190	48749.45
579394037	540.02	2004 Q1	127911	6113214313	208580	47794.35
673672290	540.12	2004 Q2	129473	6203557787	152510	47915.09
682794950	538.24	2004 Q3	132744	6272475191	165560	47253.67
719706190	535.76	2004 Q4	133808	6394422862	170740	47789.32
627852570	532.57	2005 Q1	137400	6351296067	219130	46226.46
680793885	539.63	2005 Q2	140322	6583897954	206350	46921.4
645604410	543.67	2005 Q3	141402	6762415957	243080	47825.77
217416430	541.16	2005 Q4	47516	2250504259	90210	47364.98

門診部分負擔平均每件:	洗腎	門診件數	門診申請金額	門診部分負擔平均每件金額		
227598250	536.93	200403	44830	2072337602	51320	46227.73
227205890	536.93	200404	44184	2075164206	62090	46967.82
240403220	533.09	200405	44333	2090956439	53440	47165.99
220316780	545.12	200503	47179	2317815472	90490	49130.04
210388370	544.95	200504	47075	2229853981	74270	47369.69
217416430	541.16	200505	47516	2250504259	90210	47364.98

總外	門診件數	門診申請金額	門診部分負擔	平均每件	住院件數
88	0.00	0	0	0	0
89	0	0	0	0	0
90	0	0	0	0	20561
91	482239.00	450867056	101823	935.1564	20528
92	510076	474077859	142420	929.7051	19222
93	488337	474685264	77250	972.2	19045

總外	門診件數	門診申請金額	門診部分負擔	平均每件	住院件數
2003 Q1	124628	114610091	30170	919.86	4727
2003 Q2	121829	109692779	40850	900.72	4177
2003 Q3	131693	123291000	32280	936.45	5125
2003 Q4	131926	126483989	39120	959.05	5193
2004 Q1	108557	103965576	27330	957.96	4406
2004 Q2	126434	119511523	15170	945.37	4922
2004 Q3	125230	124682815	15860	995.76	4893
2004 Q4	128116	126525350	18890	987.73	4824
2005 Q1	186474	138365744	29220	742.17	4256
2005 Q2	247634	187171349	1426480	761.6	4457
2005 Q3	274407	218449799	2819570	806.35	4482
2005 Q4	87831	70643350	1086370	816.68	1539

總外	門診件數	門診申請金額	門診部分負擔	平均每件	住院件數
200403	41659	41200106	4850	989.1	1585
200404	40657	40456993	4720	995.2	1569
200405	40482	40403313	7430	998.24	1575
200503	95698	76975652	936610	814.15	1533
200504	89546	71681415	1014580	811.83	1419
200505	87831	70643350	1086370	816.68	1539

住院申請金額	住院部分負擔	住院天數	平均日費	平均每件	平均每日	合計
0	0	0	0	0	0	0
0	0	0	0	0	0	0
940990151	103934	178226	8.668158	45770.8324	5280.341168	941094085
957484092	91777	180656	8.800468	46647.30461	5300.548385	1408544748
944340808	71872	172153	8.95604	49131.86349	5485.891504	1418632959
1010089569	0	168840	8.87	53036.99	5982.53	1484852083

住院申請金額	住院部分負擔	住院天數	平均日費	平均每件	平均每日	合計
228227012	71872	41807	8.84	48296.78	5460.78	342939145
209472842	0	36896	8.83	50149.11	5677.39	319206471
252048764	0	45475	8.87	49180.25	5542.58	375372044
254592190	0	47975	9.24	49026.03	5306.77	381115299
231950061	0	39121	8.88	52644.14	5929.04	335942967
248789286	0	43802	8.9	50546.38	5679.86	368315979
273866262	0	44116	9.02	55971.03	6207.87	398564937
255483960	0	41801	8.67	52961.02	6111.91	382028200
239133311	0	37758	8.87	56187.34	6333.32	377528275
245904909	0	38941	8.74	55172.74	6314.81	434502738
252441070	0	39163	8.74	56323.31	6445.91	473710439
84986241	0	13398	8.71	55221.73	6343.2	156715961

住院申請金額	住院部分負擔	住院天數	平均日費	平均每件	平均每日	合計
86747967	0	13703	8.65	54730.58	6330.58	127952923
91311314	0	15003	9.56	58197.14	6086.2	131773027
78332094	0	13224	8.4	49734.66	5923.48	118742837
85729927	0	13569	8.85	55922.98	6318.07	163642189
82075821	0	12499	8.81	57840.61	6566.59	154771816
84986241	0	13398	8.71	55221.73	6343.2	156715961

其他	門診件數	門診申請	門診部分負擔	平均每件	住院件數	住院申請金額
88	470751	3.18E+08	11837239	700.08	130	1434000
89	587858	4.12E+08	16723120	730.12	116	1276000
90	621020	5.01E+08	21302446	841.68	119	1309000
91	641885	5.93E+08	25460625	962.93	94	1034000
92	704815	8.11E+08	30598728	1193.82	117	1281800
93	954157	1.13E+09	36961221	1225.66	80	884288

其他	門診件數	門診申請	門診部分負擔	平均每件	住院件數	住院申請金額
2003 Q1	161179	1.62E+08	7012606	1045.84	27	289800
2003 Q2	168586	1.99E+08	7535259	1222.59	23	253000
2003 Q3	199756	2.2E+08	7856873	1143.15	34	374000
2003 Q4	175294	2.3E+08	8193990	1359.95	33	365000
2004 Q1	210231	2.44E+08	8333354	1199.39	26	286000
2004 Q2	244763	2.73E+08	8856493	1152.58	17	187088
2004 Q3	237714	2.94E+08	9495853	1276.1	11	121880
2004 Q4	261449	3.22E+08	10275521	1269.36	26	289320
2005 Q1	260147	3.27E+08	10446789	1295.26	25	276232
2005 Q2	348252	3.62E+08	10723174	1070.34	13	252048
2005 Q3	292570	3.64E+08	11160795	1283.07	19	467153
2005 Q4	91691	1.2E+08	3710191	1347.16	3	73761

其他	門診件數	門診申請	門診部分負擔	平均每件	住院件數	住院申請金額
82723	77974	97193229	3123614	1286.54	5	55352
80844	80931	1.01E+08	3293845	1282.77	2	22176
78730	97284	1.07E+08	3395092	1131.76	9	99264
123181	96227	1.23E+08	3755427	1318.18	7	172109
107710	94819	1.22E+08	3789766	1324.07	6	147522
99304	91691	1.2E+08	3710191	1347.16	3	73761

住院部分負擔	住院天數	平均日費	平均每件	平均每日	合計
0	315	2.42	11030.77	4552.38	330997068
0	296	2.55	11000	4310.81	430480429
0	315	2.65	11000	4155.56	524010987
0	232	2.47	11000	4456.9	619121824
0	323	2.76	10955.56	3968.42	842704013
0	225	2.81	11053.6	3930.17	1170360585

住院部分負擔	住院天數	平均日費	平均每件	平均每日	合計
0	68	2.52	10733.33	4261.76	168857651
0	61	2.65	11000	4147.54	206364057
0	97	2.85	11000	3855.67	228725965
0	97	2.94	11060.61	3762.89	238756340
0	76	2.92	11000	3763.16	252434456
0	51	3	11005.18	3668.39	282295110
0	21	1.91	11080	5803.81	303467899
0	77	2.96	11127.69	3757.4	332163120
0	56	2.24	11049.28	4932.71	337234899
0	38	2.92	19388.31	6632.84	372998910
0	53	2.79	24587	8814.21	375853481
0	9	3	24587	8195.67	123596591

住院部分負擔	住院天數	平均日費	平均每件	平均每日	合計
0	8	1.6	11070.4	6919	100372195
0	5	2.5	11088	4435.2	103838293
0	27	3	11029.33	3676.44	110201574
0	20	2.86	24587	8605.45	127016552
0	15	2.5	24587	9834.8	125694055
0	9	3	24587	8195.67	123596591

年	月
89年	01-12 成長率
90年	01-12 成長率
91年	01-12 成長率
92年	01-12 成長率
93年	01-12 成長率
93年	第一季 成長率
	第二季 成長率
	第三季 成長率
	第四季 成長率
94年	第一季 成長率
	第二季 成長率
	第三季 成長率
94年	9408 成長率
	9409 成長率
	9410 成長率
讀表說明：	

全民健康保險總額部門別醫療申報點數統計_洗腎

門診洗腎			
件數 (千)	申請點數 (百萬)	部分負擔(點)	平均每件 醫療點數
374 10.22%	17,941 11.55%	133870 255.66%	48,033 1.21%
411 9.93%	19,735 10.00%	501500 274.62%	48,067 0.07%
447 8.93%	21,462 8.75%	757990 51.14%	47,988 -0.17%
486 8.58%	23,371 8.89%	607370 -19.87%	48,128 0.29%
524 7.89%	24,984 6.90%	697390 14.82%	47,686 -0.92%
128 7.52%	6,113 9.24%	208580 6.46%	47,794 1.60%
129 7.43%	6,204 7.02%	152510 17.35%	47,915 -0.38%
133 8.82%	6,272 5.84%	165560 30.05%	47,254 -2.73%
134 7.78%	6,394 5.66%	170740 10.73%	47,789 -1.97%
137 7.42%	6,351 3.89%	219130 5.06%	46,226 -3.28%
140 8.38%	6,584 6.13%	0 35.30%	46,921 -2.07%
141 6.52%	6,762,416 7.81%	243 46.82%	47,826 1.21%
47 5.24%	2,318 11.85%	90490 76.33%	49,130 6.28%
47 6.54%	2,230 7.45%	74270 19.62%	47,370 0.86%
48 7.18%	2,251 7.63%	90210 68.81%	47,365 0.42%

1. 資料來源：截至94.12.01明細彙總檔
2. 藥局申報之案件數以0計，金額列入計算
3. 醫療點數=申請點數+部分負擔

全民健康保險總額部門別醫療申報點數統計_總額外

門診				住診							合計
件數 (件)	申請點數 (點)	部分負擔 (點)	平均每件 (點)	件數 (件)	申請點數 (百萬)	部分負擔 (點)	日數(日)	平均日數 (天)	平均每件 (點)	平均每日 (點)	醫療點數 (百萬)
0.00	0.00	0	0	0	0	0.00	0	0.00	0	0	0
-	-	-	-	-	-	-	-	-	-	-	-
0.00	0.00	0	0	20561	941	103934	178226	8.67	45,771	5,280	941
-	-	-	-	-	-	-	-	-	-	-	-
482239	450867056	101823	935	20528	957	91777	180656	8.80	46,647	5,301	1,409
-	-	-	-	-0.16%	1.75%	-11.70%	1.36%	1.53%	1.91%	0.38%	49.67%
510076	474077859	142420	930	19222	944	71872	172153	8.96	49,132	5,486	1,419
5.77%	5.15%	39.87%	-0.58%	-6.36%	-1.37%	-21.69%	-4.71%	1.77%	5.33%	3.50%	0.72%
488337	474685264	77250	972	19045	1,010	0.00	168840	8.87	53,037	5,983	1,485
-4.26%	0.13%	-45.76%	4.57%	-0.92%	6.96%	-100.00%	-1.92%	-0.96%	7.95%	9.05%	4.67%
108557	103965576	27330	958	4406	232	0.00	39121	8.88	52,644	5,929	336
-12.90%	-9.29%	-9.41%	4.14%	-6.79%	1.63%	-100.00%	-6.42%	0.45%	9.00%	8.57%	-2.04%
126434	119511523	15170	945	4922	249	0.00	43802	8.90	50,546	5,680	368
3.78%	8.95%	-62.86%	4.96%	17.84%	18.77%	-	18.72%	0.79%	0.79%	0.04%	15.38%
125230	124682815	15860	996	4893	274	0.00	44116	9.02	55,971	6,208	399
-4.91%	1.13%	-50.87%	6.33%	-4.53%	8.66%	-	-2.99%	1.69%	13.81%	12.00%	6.18%
128116	126525350	18890	988	4824	255	0.00	41801	8.67	52,961	6,112	382
-2.89%	0.03%	-51.71%	2.99%	-7.11%	0.35%	-	-12.87%	-6.17%	8.03%	15.17%	0.24%
186474	138365744	29220	742	4256	239	0.00	37758	8.87	56,187	6,333	378
71.78%	33.09%	6.92%	-22.53%	-3.40%	3.10%	-	-3.48%	-0.11%	6.73%	6.82%	12.38%
248	187	1	762	4457	246	0	38941	8.74	55,173	6,315	435
95.86%	56.61%	9303.30%	-19.44%	-9.45%	-1.16%	-	-11.10%	-1.80%	9.15%	11.18%	17.97%
274	218	3	806	4482	252	0	39163	8.74	56,323	6,446	474
119.12%	75.20%	17677.87%	-19.02%	-8.40%	-7.82%	-	-11.23%	-3.10%	0.63%	3.83%	18.85%
95698	76975652	936610	814	1533	86	0.00	13569	8.85	55,923	6,318	164
129.72%	86.83%	19211.55%	-17.69%	-3.28%	-1.17%	-	-0.98%	2.31%	2.18%	-0.20%	27.89%
89546	71681415	1014580	812	1419	82	0.00	12499	8.81	57,841	6,567	155
120.25%	77.18%	21395.34%	-18.43%	-9.56%	-10.11%	-	-16.69%	-7.85%	-0.61%	7.89%	17.45%
87831	70643350	1086370	817	1539	85	0.00	13398	8.71	55,222	6,343	157
116.96%	74.85%	14621.40%	-18.19%	-2.29%	8.49%	-	1.32%	3.69%	11.03%	7.09%	31.98%

1. 資料來源：截至94.12.01明細彙總檔

2. 藥局申報之案件數以0計，金額列入計算

3. 醫療點數=申請點數+部分負擔

4. "總額別_總額外"係指：職災案件、代辦門診戒菸治療試辦計劃、代辦精神科強制住院、代辦孕婦全面篩檢愛滋計劃

全民健康保險總額部門別醫療申報點數統計_其他

門診				住診							合計
件數 (千)	申請點數 (千)	部分負擔 (千)	平均每件 (點)	件數 (千)	申請點數 (千)	部分負擔 (點)	日數 (日)	平均日數 (天)	平均每件 (點)	平均每日 (點)	醫療點數 (千)
588 24.88%	412,481 29.82%	16,723 41.28%	730.12 4.29%	116.00 -10.77%	1,276 -11.02%	0 -	296.00 -6.03%	2.55 5.37%	11000.00 -0.28%	4310.81 -5.31%	430,480 30.06%
621 5.64%	501,400 21.56%	21,302 27.38%	841.68 15.28%	119.00 2.59%	1,309 2.59%	0 -	315.00 6.42%	2.65 3.92%	11000.00 0.00%	4155.56 -3.60%	524,011 21.73%
642 3.36%	592,627 18.19%	25,461 19.52%	962.93 14.41%	94.00 -21.01%	1,034 -21.01%	0 -	232.00 -26.35%	2.47 -6.79%	11000.00 0.00%	4456.90 7.25%	619,122 18.15%
705 9.80%	810,823 36.82%	30,599 20.18%	1193.82 23.98%	117.00 24.47%	1,282 23.97%	0 -	323.00 39.22%	2.76 11.74%	10955.56 -0.40%	3968.42 -10.96%	842,704 36.11%
954 35.38%	1,132,515 39.67%	36,961 20.79%	1225.66 2.67%	80.00 -31.62%	884 -31.01%	0 -	225.00 -30.34%	2.81 1.81%	11053.60 0.89%	3930.17 -0.96%	1,170,361 38.88%
210 30.43%	243,815 50.92%	8,333 18.83%	1199.39 14.68%	26.00 -3.70%	286 -1.31%	0 -	76.00 11.76%	2.92 15.87%	11000.00 2.48%	3763.16 -11.70%	252,434 49.50%
245 45.19%	273,252 37.61%	8,856 17.53%	1152.58 -5.73%	17.00 -26.09%	187 -26.05%	0 -	51.00 -16.39%	3.00 13.21%	11005.18 0.05%	3668.39 -11.55%	282,295 36.79%
238 19.00%	293,850 33.27%	9,496 20.86%	1276.10 11.63%	11.00 -67.65%	122 -67.41%	0 -	21.00 -78.35%	1.91 -32.98%	11080.00 0.73%	5803.81 50.53%	303,468 32.68%
261 49.15%	321,598 39.71%	10,276 25.40%	1269.36 -6.66%	26.00 -21.21%	289 -20.73%	0 -	77.00 -20.62%	2.96 0.68%	11127.69 0.61%	3757.40 -0.15%	332,163 39.12%
260 23.74%	326,512 33.92%	10,447 25.36%	1295.26 7.99%	25.00 -3.85%	276 -3.42%	0 -	56.00 -26.32%	2.24 -23.29%	11049.28 0.45%	4932.71 31.08%	337,235 33.59%
348 42.28%	362,024 32.49%	10,723 21.08%	1 -7.14%	0 -23.53%	252 34.72%	0 -	0 -25.49%	0 -2.67%	19 76.17%	7 80.81%	372,999 32.13%
293 23.08%	364,226 23.95%	11,161 17.53%	1 0.55%	0 72.73%	467 283.29%	0 -	0 152.38%	0 46.07%	25 121.90%	9 51.87%	375,853 23.85%
96 23.41%	123,089 26.64%	3,755 20.23%	1318.18 2.46%	7.00 40.00%	172 210.94%	0 -	20.00 150.00%	2.86 78.75%	24587.00 122.10%	8605.45 24.37%	127,017 26.55%
95 17.16%	121,757 21.12%	3,790 15.06%	1324.07 3.22%	6.00 200.00%	148 565.23%	0 -	15.00 200.00%	2.50 0.00%	24587.00 121.74%	9834.80 121.74%	125,694 21.05%
92 -5.75%	119,813 12.28%	3,710 9.28%	1347.16 19.03%	3.00 -66.67%	74 -25.69%	0 -	9.00 -66.67%	3.00 0.00%	24587.00 122.92%	8195.67 122.92%	123,597 12.16%

1. 資料來源：截至94.12.01明細彙總檔

2. 藥局申報之案件數以0計，金額列入計算

3. 醫療點數=申請點數+部分負擔

4. "總額別_其他"係指:居家照護、精神疾病社區復健、安寧居家療護、護理之家照護、安養、養護機構院民之居家照護，或權屬別不為醫院、診所或交付機構者

驗算

門診

住診

合計

申請點數 (百萬)	部分負擔(百 萬)	小計	申請點數 (百萬)	部分負擔 (百萬)	申請點數 (百萬)	部分負擔 (百萬)	醫療費用
198,990	23,650	222,640	98,193	5,186	297,182	28,836	326,019
		0.00%					
207,034	24,419	231,454	104,761	5,581	311,796	30,000	341,796
		0.00%					
224,636	25,326	249,962	115,496	5,674	340,132	31,000	371,132
		0.00%					
235,180	24,684	259,863	118,666	5,310	353,846	29,993	383,839
		0.00%					
268,621	25,219	293,840	141,267	6,287	409,888	31,506	441,394
		0.00%					
63,522	6,200	69,722	32,829	1,465	96,351	7,665	104,016
		0.00%					
67,036	6,275	73,311	35,165	1,568	102,201	7,843	110,044
		0.00%					
67,624	6,202	73,826	36,471	1,638	104,095	7,839	111,935
		0.00%					
70,439	6,543	76,982	36,802	1,616	107,241	8,159	115,400
		0.00%					
68,170	6,277	74,448	35,328	1,541	103,498	7,818	111,317
		0.00%					
71,011	6,293	77,304	37,509	1,662	108,520	7,955	116,475
115.90%	9364.82%	9480.72%	48.38%	#VALUE!	164.28%	#VALUE!	#VALUE!
68,189	6,699	74,888	37,101	1,650	105,289	8,349	113,639
103.70%	17754.19%	17857.89%	286.30%	#VALUE!	390.00%	#VALUE!	#VALUE!
23,339	2,327	25,666	12,509	549	35,848	2,876	38,724
		0.00%					
22,196	2,215	24,411	11,823	521	34,019	2,736	36,755
		0.00%					
22,703	2,266	24,969	12,168	534	34,871	2,800	37,671
		0.00%					

表5 全民健保財務收支分析

會計年度	保 險 收 入					
	保費收入 (含滯納金收入、其他金融 保險收入) (1)		淨投資收入 (2) (註1)		提存呆帳 (3)	
	金額	成長率 %	金額	成長率 %	金額	成長率 %
84.3-84.6	758.72	-	1.32	-	0.00	-
84.7-85.6	2,415.78	-	5.66	-	9.73	-
85.7-86.6	2,411.41	(註4) (0.18)	20.02	253.71	7.92	(18.60)
86.7-87.6	2,536.13	5.17	32.29	61.29	40.27	408.46
87.7-88.6	2,669.24	5.25	25.21	(21.93)	(註5) 99.20	146.34
88.7-89.12	4,235.02	(註6) 5.77	13.75	(63.64)	72.40	(註5) (51.34)
90.1-90.12	2,909.92	(註4) (0.07)	5.18	53.85	53.64	(12.95)
91.1-91.12	3,109.21	6.85	2.79	(46.14)	35.93	(33.02)
92.1-92.12	3,384.19	8.84	1.79	(註7) (35.84)	18.38	(註8) (48.84)
93.1-93.12	3,527.70	4.24	(1.50)	(183.80)	3.77	(註9) (79.49)
94.1-94.6	1,829.26	2.90	(1.85)	(註10-1) (242.59)	22.98	29.83
94.7-94.9	909.81	2.42	0.18	(註10-2) 152.94	11.20	(註12-1) 10,081.82
94.10	304.36	1.29	(0.24)	(註10-3) (2,500.00)	6.20	(註12-1) 254.29
94.11	306.49	(註11) 4.05	(0.29)	53.97	2.44	(註12-2) (80.43)
總計	31,307.24		104.31		384.06	

註：1. 保費收入=保險費收入+保險費滯納金收入+其他金融保險收入

醫療費用=保險給付+其他金融保險成本

淨投資收入=利息收入 + 買賣票券利益 - 利息費用。

2. 成長率係與去年同期資料相比。

3. 金額、成長率 () 內為負數

4. 85年10月平均眷口數由1.1人調降至0.95人，87年3月又調降至0.88人，90費收入之成長率為負成長。

5. 88年度提存呆帳99.2億元中包含審計部查核修正減列本局87年度決算應收年度重予以如數補提，並經審計部查核認列；同原因以致88.7~89.12提存

6. 88.7~89.12因屬政府會計年度修改為曆年制之過度期間，該次決算包含一

- 度收支相比較計算成長率；其中保費收入如扣除中斷投保開單金額，則該
7. 92年淨投資收入因含92年6月18日全民健康保險法修法，免徵利息(各級政
及因含借款利息費用超過各級政府保費欠費應分擔之融資利息1.35億元，
 8. 92年各項提存〔呆帳提存〕與去(91)年同期比較負成長，主要係因滯納
保費欠費減少所致。
 9. 93年各項提存〔呆帳提存〕與去(92)年同期比較負成長，主要係依據歷
減以前年度呆帳提存數所致。
 10. (1) 94年上半年淨投資收益與去(93)年同期比較負成長，主要係因依監
管理委員會決議，鑑於財務收支缺口日益擴大，陸續逢高出售股票及
(2) 94年7~9月淨投資收益與去(93)年同期比較成長，主要係因持有之財
列備抵投資損失所致。
(3) 94年10月淨投資收益與去(93)年同期比較負成長，主要係本月較去
 11. 94年11月保費收入含其他金融保險收入8.80億元。
 12. (1) 94年7~10月各項提存〔呆帳提存〕與去(93)年同期比較成長，主要
催收及訴追之保費欠費增加所致。
(2) 本月各項提存〔呆帳提存〕與去(93)年同期比較負成長，主要係去
費收回情形，增提各項提存所致。
 13. (1) 94/11保險給付與去年同期比負成長5.89%，主要係去年(93年)同期依
元所致。
(2) 本月醫療費用含其他金融保險成本8,276元。

表(權責基礎)

單位：億元

合 計 (4)=(1)+(2)-(3)		保險成本		安全準備 提列(收 回)數(6) =(4)-(5)
		醫療費用 (含其他金融保險成 本)(5)		
金額	成長率 %	金額	成長率 %	
760.04	-	586.97	-	173.07
2,411.71	-	2,062.55	-	349.16
2,423.51	0.49	2,298.32	11.43	125.19
2,528.15	4.32	2,489.70	8.33	38.46
2,595.25	2.65	2,782.80	11.77	(187.56)
4,176.37	7.28	4,275.09	2.42	(98.72)
2,861.46	0.28	3,017.88	5.91	(156.42)
3,076.07	7.50	3,232.62	7.19	(156.55)
3,367.60	9.48	3,371.43	4.29	(3.83)
3,522.43	4.60	3,526.73	4.61	(4.30)
1,804.43	2.55	1,849.94	6.57	(45.51)
898.79	1.23	903.80	4.74	(5.01)
297.92	(0.28)	301.87	0.71	(3.95)
303.76	7.92	303.07	(註13) (5.90)	0.69
31,027.49		31,002.77		24.72

資料日期94年11月30日

年1月再調降至0.78人，是以86年度及90年度之保

保費備抵呆帳44.09億元，基於財務穩健原則，88
呆帳成長率降低。

年六個月之收支數，故予以除以1.5後，與以前年

成長率為3.14%。

府除外)，保險費之利息收入核計調減0.62億元，該部分利息費用由本局負擔所致。

金徵收比率由0.2%調降至0.1%，已催繳及訴追之

年呆帳收回情形，重新評估其呆帳提存率，致調

理委員會審議本局93年決算審議意見及安全準備受益憑證損失所致，俾以改善保險資金流動性。股票及受益憑證已陸續出清，沖回以前依規定提

年同期營運資金淨支出成本增加所致。

係依健保法經濟困難之保費延緩繳納已屆期限，

(93) 年同期因重新評估符合經濟困難資格者欠

確認點值推估調整增加92年度應付保險給付40億

表6-1 全民健康保險保險費收入執行狀況表

年度	投保單位及保險對象			政府保險費補助款			應收 保險費
	應收 保險費	實收 保險費	收繳率 %	應收 保險費	實收 保險費	收繳率 %	
88.7-89.12	2,935.00	2,913.12	99.25	1,249.17	1,182.25	94.64	4,184.17
90.1-90.12	2,027.85	2,000.22	98.64	854.73	791.12	92.56	2,882.58
91.1-91.12	2,138.30	2,104.78	98.43	878.39	819.12	93.25	3,016.69
92.1-92.12	2,366.08	2,324.68	98.25	933.23	858.75	92.02	3,299.31
93.1-93.12	2,452.02	2,384.44	97.24	960.08	869.56	90.57	3,412.10
94.1-94.6	1,273.37	1,226.74	96.34	459.08	428.3	93.3	1,732.45
94.7	220.16	210.20	95.48	87.44	72.07	82.42	307.60
94.8	216.13	208.90	96.65	87.44	72.07	82.42	303.57
94.9	216.73	208.81	96.35	87.44	72.07	82.42	304.17
總計	13,845.64	13,581.89	98.10	5,597.00	5,165.31	92.29	19,442.64

資料日

單位：億元；%

總計	
實收 保險費	收繳率 %
4,095.37	97.88
2,791.34	96.83
2,923.90	96.92
3,183.43	96.49
3,254.00	95.37
1,655.04	95.53
282.27	91.77
280.97	92.56
280.88	92.34
18,747.20	96.42

期：94年12月31日

表6-2 投保單位暨被保險人保險費收繳統計表

單位:億元;%

類別	應收保險費	實收保險費	收繳率%
第一類單位	10,598.99	10,547.98	99.52
第二類單位	1,369.69	1,369.46	99.98
第三類單位	564.75	564.74	100.00
第四類單位	5.71	5.71	100.00
第六類單位	4.86	4.86	100.00
第一類個人	0.98	0.72	73.47
第二類個人	39.75	33.78	84.98
第三類個人	17.18	12.15	70.72
第六類個人	1,243.73	1,042.49	83.82
合計：單位	12,544.00	12,492.75	99.59
個人	1,301.64	1,089.14	83.67
總計	13,845.64	13,581.89	98.10

資料日期:94年12月31日

- 註:1. 統計資料不含已轉銷之呆帳。
 2. 統計期間為88/7至94/9各類別累積保險費收繳情形。
 3. 第一類個人係為育嬰留職停薪之被保險人；第二類、第三類個人應收保險費係指投保單位提供之欠費資料及收回情形。
 4. 依全民健康保險法第87條之4第1項申請延緩繳納之保險費，暫不列入統計。

表8 全民健康保險保險費欠費收回統計表

單位:億元;%

年度 \ 項目	應收金額	實收金額	收回率%
88.7-89.12	197.37	175.50	88.92
90.1-90.12	155.54	127.95	82.26
91.1-91.12	153.79	120.34	78.25
92.1-92.12	150.13	109.86	73.18
93.1-93.12	156.90	91.35	58.22
94.1-94.6	88.77	42.94	48.37
94.7	16.03	6.16	38.43
94.8	11.72	4.58	39.08
94.9	11.94	4.12	34.51
總計	942.19	682.80	72.47

資料日期: 94年12月31日

- 註:1. 統計資料不含已轉銷之呆帳。
 2. 應收金額係指逾寬限期之欠費金額合計。

表10 全民健康保險安全準備提列情形表(權)

年度	法定提存(1)	保險費滯納金(2)	安全準備運用收益(3)	公益彩券及菸品健康捐分配收入(4)	保險收支結餘(短絀)(5)
84.3-6	35.66	—	—	—	137.41
84.7-85.6	113.12	8.99	—	—	227.04
85.7-86.6	57.65	19.08	14.14	—	34.33
86.7-87.6		20.10	20.63	—	(2.28)
87.7-88.6		19.11	18.24	—	(224.90)
88.7-89.12		11.48	7.30	2.87	(120.37)
90.1-90.12		11.03	0.42	1.05	(168.92)
91.1-91.12		18.97	1.42	70.45	(247.39)
92.1-92.12		7.94	2.52	84.26	(98.55)
93.1-93.12		4.97	0.70	80.00	(89.97)
94.1-94.6		2.75	0.01	44.98	(93.25)
94.7-94.9		1.78	0.34	17.29	(24.42)
94.10		0.74	0.06	6.20	(10.95)
94.11		0.79	0.03	8.04	(8.17)
總計	206.43	127.73	65.81	315.16	(690.41)

註：()代表負數。

1. 法定提存率84-85年度由保險費收入總額4.7%提撥，86年度改為由保險費收入總額4.7%提撥，截至目前為止法定提存率奉行政院衛生署同意免由保險費收入提撥。
2. 保險費滯納金因88年7月15日健保法修法，滯納金徵收比率由0.5%調降至0.2%，計調減(屬以前年度部分)13.21億元，及92年6月18日健保法修法，滯納金徵收比率由0.2%調降至0.1%，計調減(屬以前年度部分)12.66億元，另其中含已轉銷呆帳12.66億元，故共計調減25.87億元。
3. 安全準備運用收益包含安全準備利息收入、安全準備買賣票券利益扣除買賣票券成本。
4. 公益彩券分配收入及菸品健康福利捐包含公益彩券分配收入52.03億元及菸品健康福利捐12.66億元。
5. 保險收支結餘(短絀)係為保險費收入、營運資金利息收入、營運資金買賣收入(扣除公益彩券分配收入及菸品健康福利捐)之合計數，扣除保險給付、利息費用、各項提存384.06億元及其他金融保險成本合計數之差額。
6. 提列數(收回數)係由法定提存、保險費滯納金、安全準備運用收益、公益彩券及菸品健康福利捐及保險收支結餘(短絀)轉入數。

責基礎)

單位：億元

提列數(收回數) (6)=(1)+(2)+ (3)+(4)+(5)	累計提列數
173.07	173.07
349.16	522.23
125.19	647.42
38.45	685.87
(187.55)	498.32
(98.72)	399.60
(156.42)	243.18
(156.55)	86.63
(3.83)	82.80
(4.30)	78.50
(45.51)	32.99
(5.01)	27.98
(3.95)	24.03
0.69	24.72
24.72	

資料日期94年11月30日

收入總額2.41%提撥，87年度

0.2%，滯納金追溯重新核計
至0.1%，滯納金追溯重新核
保險費滯納金調整後總計

賣票券損失

菸品健康福利捐263.13億元。

票券利益及其他金融保險收
營運資金買賣票券損失、利

彩券分配收入、菸品健康福

年度	公益彩券	菸品健康捐	合計
89	287,545,128		287,545,128
90	105,038,422		105,038,422
91	1,508,984,276	5,536,350,901	7,045,335,177
92	1,130,470,780	7,295,784,129	8,426,254,909
93	1,241,938,094	6,758,159,012	8,000,097,106
小計	4,273,976,700	19,590,294,042	23,864,270,742
94/1	108,241,594	567,312,835	675,554,429
94/2	13,138,913	163,497,853	176,636,766
94/3	83,505,390	551,777,095	635,282,485
94/4	217,785,294	1,348,164,394	1,565,949,688
94/5	89,851,320	840,746,429	930,597,749
94/6	89,339,585	424,903,946	514,243,531
94/7	54,409,096	764,491,750	818,900,846
94/8	50,909,713	186,733,084	237,642,797
94/9	72,087,658	600,513,622	672,601,280
94/10	85,554,193	534,704,485	620,258,678
94/11	64,522,601	739,450,600	803,973,201
94/12			0
94年小計	929,345,357	6,722,296,093	7,651,641,450
各年合計	5,203,322,057	26,312,590,135	31,515,912,192

表18全民健康保險醫療申報點數統計-總表

年	月	門診				住診							合計 醫療點數 (百萬)
		件數 (千)	申請點數 (百萬)	部分負擔 (百萬)	平均每件 醫療點數	件數 (千)	申請點數 (百萬)	部分負擔 (百萬)	日數 (千)	平均日數 (天)	平均每件 醫療點數	平均每日 (點)	
89年	01-12	315,581	198,990	23,650	705	2,692	98,193	5,186	23,494	8.73	38,400	4,400	326,019
	成長率	-2.23%	0.47%	18.50%	4.46%	3.87%	4.97%	0.90%	4.37%	0.58%	0.86%	0.37%	2.94%
90年	01-12	314,253	207,034	24,419	737	2,826	104,761	5,581	25,016	8.85	39,040	4,411	341,796
	成長率	-0.42%	4.04%	3.25%	4.40%	4.99%	6.69%	7.60%	6.48%	1.37%	1.67%	0.24%	4.84%
91年	01-12	317,952	224,636	25,326	786	2,955	115,496	5,674	26,815	9.07	41,005	4,519	371,132
	成長率	1.18%	8.50%	3.71%	6.74%	4.55%	10.25%	1.67%	7.19%	2.49%	5.03%	2.45%	8.58%
92年	01-12	315,169	235,180	24,684	825	2,742	118,666	5,310	26,453	9.65	45,206	4,687	383,839
	成長率	-0.88%	4.69%	-2.54%	4.88%	-7.19%	2.74%	-6.42%	-1.35%	6.39%	10.25%	3.71%	3.42%
93年	01-12	356,440	268,621	25,219	824	3,011	141,267	6,287	29,215	9.70	48,998	5,051	441,394
	成長率	13.09%	14.22%	2.17%	-0.02%	9.81%	19.05%	18.41%	10.44%	0.52%	8.39%	7.77%	14.99%
	第一季	84,294	63,522	6,200	827	718	32,829	1,465	6,906	9.62	47,767	4,966	104,016
	成長率	1.65%	10.00%	-5.60%	6.65%	-0.76%	12.73%	8.36%	3.92%	4.68%	13.40%	8.29%	9.74%
	第二季	88,255	67,036	6,275	831	754	35,165	1,568	7,408	9.82	48,715	4,959	110,044
成長率	25.50%	23.75%	19.24%	-1.71%	26.63%	32.52%	38.51%	21.86%	-3.82%	4.85%	8.95%	26.34%	
第三季	87,904	67,624	6,202	840	774	36,471	1,638	7,470	9.65	49,254	5,102	111,935	
成長率	17.32%	15.37%	2.85%	-2.66%	11.05%	20.81%	19.60%	12.57%	1.37%	8.74%	7.28%	16.35%	
第四季	95,987	70,439	6,543	802	766	36,802	1,616	7,432	9.71	50,173	5,169	115,400	
成長率	10.34%	8.96%	-4.12%	-2.38%	5.36%	12.13%	11.00%	4.77%	-0.51%	6.38%	6.98%	9.13%	
94年	第一季	93,648	68,170	6,277	795	723	35,328	1,541	7,070	9.78	50,977	5,215	111,317
	成長率	11.10%	7.32%	1.25%	-3.89%	0.74%	7.61%	5.18%	2.38%	1.66%	6.72%	5.01%	7.02%
	第二季	94,129	71,011	6,293	821	762	37,509	1,662	7,528	9.88	51,419	5,203	116,475
	成長率	6.66%	5.93%	0.28%	-1.13%	1.03%	6.66%	5.98%	1.62%	0.61%	5.55%	4.93%	5.84%
	第三季	85,688	68,189	6,699	874	759	37,101	1,650	7,443	9.81	51,055	5,206	113,639
	成長率	-2.52%	0.84%	8.02%	4.06%	-1.90%	1.73%	0.75%	-0.36%	1.66%	3.66%	2.05%	1.52%
9408	29,243	23,339	2,327	878	254	12,509	549	2,529	9.97	51,475	5,163	38,724	
成長率	0.48%	4.02%	13.31%	4.29%	-2.56%	1.04%	-0.66%	-0.21%	2.36%	3.62%	1.19%	3.48%	
9409	27,771	22,196	2,215	879	242	11,823	521	2,376	9.82	50,989	5,195	36,755	
成長率	-6.83%	-0.62%	6.67%	7.32%	-1.93%	1.93%	2.63%	-1.11%	0.92%	3.97%	3.11%	0.65%	
9410	29,815	22,703	2,266	837	245	12,168	534	2,441	9.96	51,852	5,205	37,671	
成長率	-10.04%	-2.59%	3.32%	8.84%	-5.62%	-1.87%	-1.31%	-3.26%	2.47%	4.00%	1.46%	-2.00%	

讀表說明：

1. 資料來源：截至94.12.01明細彙總檔
2. 藥局申報之案件數以0計，金額列入計
3. 醫療點數=申請點數+部分負擔
4. 成長率係與去年同期相比
5. 本總表醫療點數包含各"總額別"醫療申報資料及"其他非屬總額內"醫療申報資料之合計

表19-1全民健康保險總額部門別醫療申報點數統計_醫院

年	月	門診				住診							合計 醫療點數 (百萬)
		件數 (千)	申請點數 (百萬)	部分負擔 (百萬)	平均每件 醫療點數	件數 (千)	申請點數 (百萬)	部分負擔 (百萬)	日數 (千)	平均日數 (天)	平均每件 醫療點數	平均每日 (點)	
89年	01-12	91,357	86,575	10,367	1,061	2,592	96,285	5,176	23,185	8.94	39,143	4,376	198,403
	成長率	-0.01%	0.54%	26.02%	2.77%	3.78%	4.96%	0.95%	4.35%	0.45%	0.93%	0.38%	3.76%
90年	01-12	94,254	90,712	11,323	1,083	2,721	102,193	5,571	24,565	9.03	39,610	4,387	209,799
	成長率	3.17%	4.78%	9.22%	2.02%	4.96%	6.14%	7.63%	5.95%	1.01%	1.19%	0.24%	5.74%
91年	01-12	96,635	99,336	12,701	1,159	2,853	112,955	5,665	26,378	9.25	41,577	4,497	230,657
	成長率	2.53%	9.51%	12.17%	7.10%	4.87%	10.53%	1.68%	7.38%	2.44%	4.97%	2.51%	9.94%
92年	01-12	88,485	101,793	12,595	1,293	2,643	115,986	5,301	26,027	9.85	45,890	4,660	235,674
	成長率	-8.43%	2.47%	-0.83%	11.50%	-7.36%	2.68%	-6.43%	-1.33%	6.49%	10.37%	3.63%	2.18%
93年	01-12	98,081	118,942	12,093	1,336	2,918	138,542	6,278	28,806	9.87	49,624	5,027	275,855
	成長率	10.84%	16.85%	-3.99%	3.35%	10.42%	19.45%	18.44%	10.68%	0.20%	8.14%	7.88%	17.05%
	第一季	23,695	28,588	3,057	1,335	695	32,170	1,463	6,807	9.80	48,405	4,941	65,278
	成長率	0.70%	14.36%	-11.24%	10.49%	-0.85%	12.77%	8.36%	3.98%	4.93%	13.54%	8.26%	11.94%
	第二季	25,246	30,263	3,094	1,321	732	34,526	1,566	7,308	9.98	49,298	4,939	69,449
成長率	37.18%	33.15%	25.58%	-3.48%	28.22%	33.32%	38.61%	22.25%	-4.68%	4.15%	9.23%	32.99%	
第三季	24,316	29,959	2,963	1,354	750	35,760	1,635	7,364	9.82	49,853	5,078	70,317	
成長率	9.69%	17.18%	-7.06%	4.38%	11.82%	21.32%	19.62%	12.87%	0.92%	8.43%	7.42%	17.99%	
第四季	24,824	30,132	2,979	1,334	741	36,086	1,614	7,327	9.88	50,859	5,145	70,811	
成長率	1.81%	5.73%	-14.88%	1.64%	5.83%	12.47%	11.02%	5.00%	-0.80%	6.21%	7.05%	8.04%	
94年	第一季	23,250	29,363	2,778	1,382	702	34,689	1,539	6,978	9.94	51,606	5,191	68,369
	成長率	-1.88%	2.71%	-9.12%	3.52%	1.03%	7.83%	5.20%	2.52%	1.43%	6.61%	5.07%	4.74%
	第二季	24,562	30,911	2,882	1,376	741	36,841	1,660	7,435	10.04	51,971	5,178	72,293
	成長率	-2.71%	2.14%	-6.85%	4.13%	1.19%	6.70%	5.98%	1.74%	0.60%	5.42%	4.85%	4.10%
	第三季	23,328	29,580	3,511	1,418	737	36,370	1,648	7,345	9.97	51,616	5,176	71,109
	成長率	-4.06%	-1.27%	18.52%	4.77%	-1.81%	1.71%	0.76%	-0.26%	1.53%	3.54%	1.93%	1.13%
9408	7,930	10,148	1,256	1,438	246	12,263	548	2,496	10.14	52,053	5,132	24,215	
成長率	-1.65%	2.05%	27.83%	6.12%	-2.54%	0.95%	-0.62%	-0.17%	2.42%	3.52%	1.06%	2.50%	
9409	7,460	9,507	1,155	1,429	235	11,583	520	2,344	9.99	51,560	5,162	22,765	
成長率	-6.20%	-1.75%	20.01%	6.84%	-1.76%	1.97%	2.62%	-0.97%	0.81%	3.83%	3.00%	1.16%	
9410	7,864	9,629	1,153	1,371	237	11,909	533	2,406	10.15	52,515	5,172	23,224	
	成長率	-6.85%	-2.30%	17.22%	6.79%	-5.59%	-2.04%	-1.32%	-3.27%	2.42%	3.79%	1.30%	-1.33%

讀表說明：1.資料來源：截至94.12.01明細彙總檔
 2.藥局申請之案件數以0計，金額列入計算
 3.醫療點數=申請點數+部分負擔
 4.成長率係與去年同期相比
 5.本表(醫院)不包含"洗腎"資料

表19-2全民健康保險總額部門別醫療申報點數統計_西醫基層

年	月	門診				住診							合計
		件數 (千)	申請點數 (百萬)	部分負擔 (百萬)	平均每件 醫療點數	件數 (千)	申請點數 (百萬)	部分負擔 (百萬)	日數 (千)	平均日數 (天)	平均每件 醫療點數	平均每日 (點)	醫療點數 (百萬)
89年	01-12	171,399	57,376	9,755	392	100	1,906	10.0	309	3.09	19,167	6,205	69,048
	成長率	-3.76%	-4.76%	9.73%	0.89%	6.19%	5.70%	-20.37%	5.94%	-0.32%	-0.64%	-0.40%	-2.68%
90年	01-12	165,888	57,300	9,441	402	85	1,626	9.3	272	3.20	19,219	6,005	68,376
	成長率	-3.22%	-0.13%	-3.22%	2.72%	-14.89%	-14.71%	-6.56%	-11.83%	3.56%	0.27%	-3.21%	-0.97%
91年	01-12	165,742	61,956	8,906	428	81	1,582	8.7	256	3.14	19,555	6,220	72,454
	成長率	-0.09%	8.13%	-5.66%	6.27%	-4.40%	-2.70%	-7.00%	-6.08%	-1.88%	1.75%	3.57%	5.96%
92年	01-12	168,411	66,468	8,377	444	80	1,735	8.5	254	3.17	21,768	6,859	76,588
	成長率	1.61%	7.28%	-5.94%	3.95%	-1.56%	9.64%	-1.83%	-0.63%	0.96%	11.32%	10.27%	5.71%
93年	01-12	193,914	77,281	9,120	446	74	1,713	8.7	240	3.24	23,287	7,182	88,123
	成長率	15.14%	16.27%	8.87%	0.26%	-7.65%	-1.22%	1.70%	-5.65%	2.21%	6.98%	4.71%	15.06%
	第一季	46,122	18,040	2,248	440	19	426	2.1	60	3.20	22,944	7,179	20,716
	成長率	1.36%	7.48%	0.36%	5.21%	4.31%	16.17%	13.88%	4.77%	0.63%	11.36%	10.87%	6.82%
	第二季	46,876	18,778	2,172	447	17	390	2.1	56	3.28	23,077	7,042	21,342
	成長率	22.40%	21.13%	13.38%	-1.73%	-16.18%	-8.75%	-8.23%	-13.08%	3.80%	8.86%	4.98%	19.58%
94年	第三季	47,016	19,175	2,209	455	19	437	2.4	61	3.27	23,509	7,188	21,823
	成長率	24.85%	22.04%	17.17%	-2.66%	-9.97%	-5.08%	5.82%	-7.07%	3.15%	5.49%	2.19%	20.84%
	第四季	53,900	21,287	2,491	441	20	460	2.0	63	3.23	23,584	7,301	24,241
	成長率	14.80%	15.26%	6.64%	-0.44%	-7.34%	-4.11%	-2.59%	-6.03%	1.25%	3.49%	2.05%	13.87%
	第一季	54,834	21,053	2,547	430	17	399	1.9	54	3.19	23,684	7,430	24,001
	成長率	18.89%	16.70%	13.29%	-2.16%	-9.30%	-6.36%	-11.04%	-9.54%	-0.31%	3.22%	3.49%	15.86%
94年	第二季	52,850	21,269	2,388	448	17	421	2.2	54	3.26	25,663	7,877	24,080
	成長率	12.74%	13.26%	9.94%	0.15%	-2.80%	8.11%	5.02%	-3.36%	-0.61%	11.20%	11.85%	12.83%
	第三季	46,080	19,637	2,191	474	18	477	2.2	58	3.26	26,730	8,207	22,308
	成長率	-1.99%	2.41%	-0.78%	4.15%	-4.10%	9.13%	-5.91%	-4.50%	-0.31%	13.70%	14.18%	2.22%
	9408	15,706	6,640	729	469	6	160	0.6	20	3.24	26,716	8,237	7,529
	成長率	1.40%	4.96%	0.20%	3.02%	-3.06%	9.57%	-27.20%	-4.88%	-2.11%	12.80%	14.96%	4.56%
94年	9409	15,013	6,475	735	480	6	158	0.7	19	3.25	26,754	8,232	7,369
	成長率	-8.41%	-1.64%	-5.17%	6.99%	-6.74%	6.23%	10.91%	-6.21%	0.62%	13.93%	13.28%	-1.85%
94年	9410	16,587	6,820	782	458	7	174	0.8	21	3.29	26,915	8,177	7,777
	成長率	-12.71%	-5.72%	-8.49%	7.67%	-7.49%	5.81%	6.83%	-5.48%	2.17%	14.38%	11.94%	-5.78%

讀表說明：1.資料來源：截至94.12.01明細彙總檔

2.藥局申請之案件數以0計，金額列入計算

3.醫療點數=申請點數+部分負擔

4.成長率係與去年同期相比

5.本表(西醫基層)不包含"洗腎"資料

表19-3全民健康保險總額部門別醫療申報點數統計_牙醫門診

年	月	牙醫門診			
		件數 (千)	申請點數 (百萬)	部分負擔(百萬)	平均每件 醫療點數
89年	01-12	23,896	25,368	1,196	1,112
	成長率	1.36%	8.03%	6.67%	6.52%
90年	01-12	24,894	26,949	1,248	1,133
	成長率	4.18%	6.23%	4.34%	1.89%
91年	01-12	25,226	27,328	1,260	1,133
	成長率	1.33%	1.41%	0.97%	0.05%
92年	01-12	25,362	27,554	1,217	1,134
	成長率	0.54%	0.83%	-3.43%	0.10%
93年	01-12	27,988	29,893	1,313	1,115
	成長率	10.35%	8.49%	7.91%	-1.71%
	第一季	6,514	6,954	307	1,115
	成長率	6.19%	4.53%	3.57%	-1.61%
	第二季	6,944	7,380	326	1,110
成長率	22.90%	18.25%	20.51%	-3.70%	
93年	第三季	7,204	7,706	338	1,117
	成長率	6.23%	5.38%	3.88%	-0.86%
93年	第四季	7,326	7,854	342	1,119
	成長率	7.79%	6.87%	5.40%	-0.91%
94年	第一季	6,710	7,162	314	1,114
	成長率	3.01%	2.98%	2.35%	-0.05%
	第二季	7,077	7,576	330	1,117
	成長率	1.93%	2.66%	0.99%	0.65%
	第三季	7,205	7,724	337	1,119
	成長率	0.02%	0.24%	-0.33%	0.20%
	9408	2,522	2,701	118	1,118
成長率	3.98%	4.16%	3.76%	0.16%	
9409	2,353	2,523	110	1,119	
成長率	1.39%	1.26%	1.23%	-0.12%	
9410	2,325	2,509	108	1,126	
成長率	-1.93%	-1.38%	-2.13%	0.53%	

- 讀表說明：1. 資料來源：截至94.12.01明細彙總檔
 2. 藥局申請之案件數以0計，金額列入計算
 3. 醫療點數=申請點數+部分負擔
 4. 成長率係與去年同期相比

表19-4全民健康保險總額部門別醫療申報點數統計_中醫門診

年	月	中醫門診			
		件數 (千)	申請點數 (百萬)	部分負擔(百萬)	平均每件 醫療點數
89年	01-12	27,968	11,318	2,315	487
	成長率	-3.40%	-4.16%	35.45%	4.40%
90年	01-12	28,186	11,837	2,386	505
	成長率	0.78%	4.59%	3.06%	3.52%
91年	01-12	28,778	13,511	2,432	554
	成長率	2.10%	14.14%	1.95%	9.79%
92年	01-12	31,211	14,709	2,464	550
	成長率	8.45%	8.87%	1.28%	-0.68%
93年	01-12	34,491	15,915	2,656	538
	成長率	10.51%	8.20%	7.80%	-2.14%
	第一季	7,516	3,479	579	540
	成長率	2.25%	1.15%	-0.07%	-1.25%
	第二季	8,688	4,019	674	540
	成長率	14.88%	11.82%	11.45%	-2.71%
94年	第三季	8,873	4,093	683	538
	成長率	12.79%	9.06%	9.37%	-3.27%
	第四季	9,414	4,324	720	536
	成長率	11.66%	10.23%	9.88%	-1.32%
	第一季	8,270	3,777	628	533
	成長率	10.04%	8.54%	8.36%	-1.38%
94年	第二季	8,903	4,124	681	540
	成長率	2.48%	2.61%	1.06%	-0.09%
	第三季	8,366	3,903	646	544
	成長率	-5.72%	-4.65%	-5.45%	1.01%
	9408	2,847	1,331	220	545
	成長率	-3.85%	-2.25%	-3.20%	1.53%
94年	9409	2,714	1,269	210	545
	成長率	-8.74%	-7.38%	-7.40%	1.49%
	9410	2,813	1,305	217	541
成長率	-10.59%	-9.19%	-9.56%	1.51%	

- 讀表說明：1. 資料來源：截至94.12.01明細彙總檔
 2. 藥局申請之案件數以0計，金額列入計算
 3. 醫療點數=申請點數+部分負擔
 4. 成長率係與去年同期相比

表19-5全民健康保險總額部門別醫療申報點數統計_洗腎

年	月	洗腎			
		件數 (千)	申請點數 (百萬)	部分負擔(百萬)	平均每件 醫療點數
89年	01-12	374	17,941	0.1	48,033
	成長率	10.22%	11.55%	255.66%	1.21%
90年	01-12	411	19,735	0.5	48,067
	成長率	9.93%	10.00%	274.62%	0.07%
91年	01-12	447	21,462	0.8	47,988
	成長率	8.93%	8.75%	51.14%	-0.17%
92年	01-12	486	23,371	0.6	48,128
	成長率	8.58%	8.89%	-19.87%	0.29%
93年	01-12	524	24,984	0.7	47,686
	成長率	7.89%	6.90%	14.82%	-0.92%
	第一季	128	6,113	0.2	47,794
	成長率	7.52%	9.24%	6.46%	1.60%
	第二季	129	6,204	0.2	47,915
	成長率	7.43%	7.02%	17.35%	-0.38%
94年	第三季	133	6,272	0.2	47,254
	成長率	8.82%	5.84%	30.05%	-2.73%
	第四季	134	6,394	0.2	47,789
	成長率	7.78%	5.66%	10.73%	-1.97%
	第一季	137	6,351	0.2	46,226
	成長率	7.42%	3.89%	5.06%	-3.28%
94年	第二季	140	6,584	0.2	46,921
	成長率	8.38%	6.13%	35.30%	-2.07%
	第三季	141	6,762	0.2	47,826
	成長率	6.52%	7.81%	46.82%	1.21%
	9408	47	2,318	0.1	49,130
	成長率	5.24%	11.85%	76.33%	6.28%
94年	9409	47	2,230	0.1	47,370
	成長率	6.54%	7.45%	19.62%	0.86%
	9410	48	2,251	0.1	47,365
成長率	7.18%	7.63%	68.81%	0.42%	

- 讀表說明：
1. 資料來源：截至94.12.01明細彙總檔
 2. 藥局申請之案件數以0計，金額列入計算
 3. 醫療點數=申請點數+部分負擔
 4. 成長率係與去年同期相比

全民健康保險西醫門診醫療點數統計_慢性/非慢性病

年	月	非慢性病				慢性病			
		件數(千)	申請點數 (百萬)	部分負擔(百 萬)	平均每件 醫療點數	件數(千)	申請點數 (百萬)	部分負擔 (百萬)	平均每件 醫療點數
89年	01-12月	218,804	92,238	14,420	487.46	43,952	51,713	5,702	1306.29
	成長率	-2.68%	-3.66%	10.92%	0.78%	-1.50%	2.17%	38.55%	6.50%
90年	01-12月	211,959	92,358	14,039	501.97	48,182	55,654	6,724	1294.63
	成長率	-3.13%	0.13%	-2.64%	2.98%	9.63%	7.62%	17.94%	-0.89%
91年	01-12月	210,217	97,740	13,500	529.17	52,159	63,552	8,107	1373.86
	成長率	-0.82%	5.83%	-3.84%	5.42%	8.25%	14.19%	20.57%	6.12%
92年	01-12月	206,291	100,548	13,100	550.91	50,605	67,712	7,872	1493.6
	成長率	-1.87%	2.87%	-2.96%	4.11%	-2.98%	6.55%	-2.90%	8.72%
93年	01-12月	231,787	117,040	13,449	562.97	60,206	79,182	7,764	1444.13
	成長率	12.36%	16.40%	2.67%	2.19%	18.97%	16.94%	-1.38%	-3.31%
93年	第1季	55,844	27,477	3,354	552.1	13,974	19,150	1,951	1510.09
	成長率	-0.55%	8.03%	-6.13%	6.87%	8.46%	17.15%	-7.58%	5.40%
	第2季	56,576	28,713	3,268	565.27	15,546	20,328	1,998	1436.15
	成長率	24.62%	30.31%	18.54%	3.52%	37.53%	25.50%	23.15%	-8.90%
93年	第3季	56,315	29,555	3,293	583.28	15,016	19,580	1,878	1428.99
	成長率	18.25%	18.35%	5.11%	-1.17%	23.05%	20.08%	-3.17%	-4.42%
93年	第4季	63,053	31,295	3,535	552.39	15,670	20,124	1,936	1407.74
	成長率	10.39%	11.34%	-2.83%	-0.61%	10.24%	6.70%	-11.96%	-4.98%
94年	第1季	62,967	30,533	3,525	540.88	15,116	19,883	1,800	1434.42
	成長率	12.76%	11.12%	5.09%	-2.03%	8.18%	3.83%	-7.74%	-5.01%
	第2季	61,499	31,882	3,439	574.33	15,913	20,297	1,831	1390.59
94年	成長率	8.70%	11.04%	5.24%	1.60%	2.36%	-0.15%	-8.37%	-3.17%
	第3季	53,896	29,162	3,504	606.11	15,512	20,054	2,198	1434.51
94年	成長率	-4.30%	-1.33%	6.42%	3.91%	3.30%	2.42%	17.03%	0.39%
	9408	18,169	9,782	1,192	603.97	5,467	7,007	792	1426.62
94年	成長率	-2.30%	-0.15%	9.16%	3.16%	10.34%	8.21%	28.30%	-0.35%
	9409	17,527	9,520	1,164	609.56	4,946	6,462	726	1453.43
94年	成長率	-9.73%	-3.68%	3.64%	7.53%	0.35%	1.36%	18.15%	2.48%
	9410	19,443	9,877	1,200	569.71	5,007	6,571	736	1459.25
	成長率	-12.99%	-6.92%	-0.63%	7.71%	-1.78%	1.46%	16.54%	4.66%

註:

註:

- 1.資料來源:截至94.12.1.資料來源:截至94.12.01明細彙總檔
- 2.成長率係與前1年同;2.成長率係與前1年同期比較
- 3.醫療點數=申請點數-3.醫療點數=申請點數+端

表20全民健康保險西醫門診醫療申報點數統計

年	月	西醫(含慢性病)				西醫慢性病				西醫慢性病占西醫比率	
		件數(千)	申請點數 (百萬)	部分負擔 (百萬)	平均每件 醫療點數	件數(千)	申請點數 (百萬)	部分負擔 (百萬)	平均每件 醫療點數	件數	申請點數
89年	01-12月	262,756	143,951	20,122	624	43,952	51,713	5,702	1306	16.73%	35.92%
	成長率	-2.49%	-1.65%	17.56%	2.93%	-1.50%	2.17%	38.55%	6.50%		
90年	01-12月	260,142	148,012	20,764	649	48,182	55,654	6,724	1295	18.52%	37.60%
	成長率	-1.00%	2.82%	3.19%	3.90%	9.63%	7.62%	17.94%	-0.89%		
91年	01-12月	262,377	161,293	21,607	697	52,159	63,552	8,107	1374	19.88%	39.40%
	成長率	0.86%	8.97%	4.06%	7.45%	8.25%	14.19%	20.57%	6.12%		
92年	01-12月	256,896	168,261	20,972	737	50,605	67,712	7,872	1494	19.70%	40.24%
	成長率	-2.09%	4.32%	-2.94%	5.67%	-2.98%	6.55%	-2.90%	8.72%		
93年	01-12月	291,994	196,222	21,213	745	60,206	79,182	7,764	1444	20.62%	40.35%
	成長率	13.66%	16.62%	1.15%	1.09%	18.97%	16.94%	-1.38%	-3.31%		
93年	第1季	69,817	46,628	5,305	744	13,974	19,150	1,951	1510	20.01%	41.07%
	成長率	1.14%	11.60%	-6.67%	8.18%	8.46%	17.15%	-7.58%	5.40%		
	第2季	72,122	49,041	5,266	753	15,546	20,328	1,998	1436	21.56%	41.45%
	成長率	27.20%	28.27%	20.24%	0.20%	37.53%	25.50%	23.15%	-8.90%		
93年	第3季	71,331	49,134	5,171	761	15,016	19,580	1,878	1429	21.05%	39.85%
	成長率	19.23%	19.03%	1.95%	-1.74%	23.05%	20.08%	-3.17%	-4.42%		
	第4季	78,723	51,419	5,471	723	15,670	20,124	1,936	1408	19.91%	39.14%
	成長率	10.36%	9.47%	-6.27%	-2.38%	10.24%	6.70%	-11.96%	-4.98%		
94年	第1季	78,083	50,416	5,325	714	15,116	19,883	1,800	1434	19.36%	39.44%
	成長率	11.84%	8.13%	0.37%	-4.03%	8.18%	3.83%	-7.74%	-5.01%		
	第2季	77,412	52,179	5,270	742	15,913	20,297	1,831	1391	20.56%	38.90%
	成長率	7.33%	6.40%	0.08%	-1.44%	2.36%	-0.15%	-8.37%	-3.17%		
	第3季	69,408	49,216	5,703	791	15,512	20,054	2,198	1435	22.35%	40.75%
	成長率	-2.70%	0.17%	10.28%	3.93%	3.30%	2.42%	17.03%	0.39%		
94年	9408	23,636	16,788	1,984	794	5,467	7,007	792	1427	23.13%	41.73%
	成長率	0.36%	3.18%	16.08%	4.03%	10.34%	8.21%	28.30%	-0.35%		
	9409	22,472	15,982	1,890	795	4,946	6,462	726	1453	22.01%	40.43%
成長率	-7.69%	-1.70%	8.77%	7.58%	0.35%	1.36%	18.15%	2.48%			
9410	24,450	16,448	1,936	752	5,007	6,571	736	1459	20.48%	39.95%	
成長率	-10.91%	-3.75%	5.27%	9.02%	-1.78%	1.46%	16.54%	4.66%			

註:

- 1.資料來源:截至94.12.01明細彙總檔
- 2.藥局申報之案件數以0計,金額列入計算
- 3.成長率係與前1年同期比較
- 4.醫療點數=申請點數+部分負擔

年	月
89年	01-12 成長率
90年	01-12 成長率
91年	01-12 成長率
92年	01-12 成長率
93年	01-12 成長率
93年	第一季 成長率
	第二季 成長率
	第三季 成長率
	第四季 成長率
94年	第一季 成長率
	第二季 成長率
	第三季 成長率
94年	9408 成長率
	9409 成長率
	9410 成長率

全民健康保險醫院總額層級別醫療申報點數統計表_地區醫院

門診				住診							合計
件數 (千)	申請點數 (百萬)	部分負擔 (百萬)	平均每件 (點)	件數 (千)	申請點數 (百萬)	部分負擔 (百萬)	日數 (千)	平均日數 (天)	平均每件 (點)	平均每日 (點)	醫療點數 (百萬)
39,030	25,068	2,960	718	787	17,722	946	6,840	8.69	23709	2729	46,696
-9.57%	-12.47%	17.92%	-0.50%	-2.20%	2.69%	-7.98%	3.07%	5.46%	4.38%	-0.96%	-5.54%
35,734	23,250	2,793	729	778	18,563	933	7,246	9.32	25065	2691	45,539
-8.44%	-7.25%	-5.63%	1.49%	-1.21%	4.75%	-1.34%	5.94%	7.25%	5.72%	-1.42%	-2.48%
34,625	24,077	2,794	776	787	20,819	938	7,911	10.05	27655	2750	48,628
-3.10%	3.56%	0.03%	6.48%	1.14%	12.15%	0.52%	9.17%	7.83%	10.33%	2.22%	6.78%
32,556	24,887	2,475	840	742	23,419	923	8,315	11.20	32796	2927	51,703
-5.97%	3.36%	-11.41%	8.30%	-5.66%	12.49%	-1.63%	5.11%	11.44%	18.59%	6.44%	6.32%
35,025	28,483	2,661	889	801	28,548	1,109	9,341	11.67	37041	3175	60,801
7.58%	14.45%	7.50%	5.80%	7.87%	21.90%	20.15%	12.35%	4.20%	12.94%	8.45%	17.60%
8,400	6,630	651	867	195	6,631	261	2,205	11.33	35437	3127	14,174
-0.77%	9.23%	-0.51%	9.12%	1.33%	22.25%	13.63%	10.78%	9.26%	20.31%	10.04%	14.50%
8,868	7,116	670	878	200	7,145	278	2,370	11.83	37046	3131	15,210
23.64%	27.03%	23.58%	2.50%	16.03%	25.49%	29.66%	15.94%	-0.08%	8.28%	8.37%	26.19%
8,794	7,316	669	908	205	7,305	287	2,370	11.53	36944	3203	15,577
6.89%	14.31%	9.36%	6.54%	9.44%	21.57%	21.05%	12.81%	3.04%	11.06%	7.75%	17.50%
8,963	7,421	670	903	200	7,467	283	2,396	11.96	38692	3234	15,841
3.12%	8.90%	0.56%	4.88%	5.52%	18.67%	17.02%	9.96%	4.18%	12.40%	7.87%	13.03%
8,586	7,234	654	919	191	7,223	273	2,316	12.10	39184	3237	15,384
2.21%	9.11%	0.47%	5.99%	-1.65%	8.92%	4.47%	5.04%	6.80%	10.57%	3.53%	8.54%
8,847	7,602	668	1	199	7,555	295	2,396	0	39	3	16,121
-0.23%	6.83%	-0.33%	6.46%	-0.68%	5.74%	5.98%	1.07%	1.78%	6.47%	4.63%	5.99%
8,557	7,284	760	1	198	7,538	298	2,419	0	40	3	15,880
-2.70%	-0.44%	13.52%	3.52%	-3.73%	3.19%	4.04%	2.08%	6.07%	7.22%	1.12%	1.95%
2,882	2,480	268	954	65	2,528	98	806	12.32	40112	3257	5,373
-1.77%	2.60%	20.60%	5.99%	-5.82%	0.90%	1.00%	-0.97%	5.21%	7.14%	1.89%	2.52%
2,796	2,377	255	941	64	2,455	96	791	12.31	39683	3224	5,182
-3.67%	-0.92%	15.87%	4.31%	-2.38%	4.87%	8.08%	2.81%	5.30%	7.55%	2.12%	2.65%
3,066	2,415	257	871	63	2,406	96	762	12.02	39483	3284	5,174
-2.75%	-2.27%	14.65%	1.94%	-7.03%	-5.77%	0.26%	-6.68%	0.33%	1.59%	1.20%	-3.19%

1. 資料來源：截至94.12.01門診明細彙總檔及藥局明細彙總檔

2. 院所層級以最新分析月份之層級為分類依據

3. 成長率係與去年同期相比

4. 醫療點數=申請點數+部分負擔

86,575
0
90,712
0
99,336
0
101,793
0
118,942
0
28,588
0
30,263
0
29,959
0
30,132
0
29,363
0
30,911
0
29,580
0
10,148
0
9,507
0
9,629
0

表21-1 全民健康保險醫院總額層級別醫療申報點數統計表（醫學中心）

年	月	門診				住診							合計 醫療點數 (百萬)
		件數 (千)	申請點數 (百萬)	部分負擔 (百萬)	平均每件 (點)	件數 (千)	申請點數 (百萬)	部分負擔 (百萬)	日數 (千)	平均日數 (天)	平均每件 (點)	平均每日 (點)	
89年	01-12	25,238	33,777	3,960	1495	841	46,540	2,379	7,709	9.16	58,151	6,346	86,656
	成長率	8.44%	9.82%	26.69%	2.71%	6.14%	5.15%	3.94%	3.81%	-2.19%	-0.99%	1.23%	7.74%
90年	01-12	28,108	37,085	4,534	1481	880	48,025	2,536	7,924	9.01	57,467	6,381	92,180
	成長率	11.37%	9.79%	14.49%	-0.97%	4.59%	3.19%	6.61%	2.79%	-1.72%	-1.18%	0.55%	6.37%
91年	01-12	29,504	41,575	5,166	1584	900	51,199	2,489	8,162	9.07	59,645	6,578	100,429
	成長率	4.97%	12.11%	13.93%	6.99%	2.31%	6.61%	-1.86%	3.01%	0.69%	3.79%	3.08%	8.95%
92年	01-12	25,541	41,036	5,082	1806	811	49,738	2,220	7,500	9.25	64,104	6,927	98,077
	成長率	-13.43%	-1.30%	-1.62%	13.98%	-9.95%	-2.85%	-10.79%	-8.11%	2.05%	7.48%	5.32%	-2.34%
93年	01-12	27,878	47,341	4,578	1862	908	58,003	2,566	8,083	8.91	66,737	7,493	112,488
	成長率	9.15%	15.36%	-9.91%	3.14%	11.97%	16.62%	15.58%	7.77%	-3.71%	4.11%	8.17%	14.69%
	第一季	6,965	11,625	1,201	1841	214	13,603	605	1,934	9.03	66,298	7,346	27,033
	成長率	-0.07%	13.72%	-15.57%	10.22%	-1.36%	8.53%	5.44%	-1.91%	-0.55%	9.89%	10.50%	9.21%
	第二季	7,074	11,985	1,166	1859	231	14,602	645	2,074	8.98	66,035	7,353	28,398
	成長率	39.15%	29.82%	25.13%	-7.02%	42.02%	38.44%	44.41%	31.12%	-7.71%	-2.35%	5.77%	34.22%
93年	第三季	6,852	11,824	1,099	1886	232	14,958	666	2,064	8.90	67,404	7,569	28,547
	成長率	8.74%	17.42%	-15.76%	4.48%	10.84%	17.46%	15.20%	8.78%	-1.87%	5.88%	7.89%	15.64%
93年	第四季	6,987	11,907	1,112	1863	231	14,841	651	2,011	8.72	67,178	7,703	28,510
	成長率	-2.76%	3.43%	-21.85%	3.51%	4.07%	6.59%	4.57%	-1.87%	-5.73%	2.34%	8.54%	3.75%
94年	第一季	6,323	11,345	990	1951	215	14,263	614	1,916	8.93	69,290	7,763	27,212
	成長率	-9.22%	-2.41%	-17.56%	5.94%	0.19%	4.85%	1.61%	-0.91%	-1.11%	4.51%	5.68%	0.66%
	第二季	6,799	11,981	1,049	1916	228	15,299	668	2,058	9.02	70,013	7,758	28,997
	成長率	-3.88%	-0.03%	-10.09%	3.07%	-1.23%	4.78%	3.52%	-0.74%	0.45%	6.02%	5.51%	2.11%
	第三季	6,522	11,622	1,308	1983	229	15,109	659	2,037	8.90	68,850	7,740	28,697
	成長率	-4.82%	-1.71%	19.01%	5.12%	-1.20%	1.01%	-1.08%	-1.30%	0.00%	2.15%	2.25%	0.53%
	9408	2,213	4,016	468	2026	77	5,088	221	695	9.04	69,053	7,642	9,793
成長率	-3.22%	1.42%	27.90%	7.11%	-1.06%	0.61%	-1.89%	0.94%	2.03%	1.58%	-0.43%	1.93%	
9409	2,049	3,693	420	2007	72	4,778	204	641	8.87	68,975	7,778	9,095	
成長率	-8.60%	-3.39%	16.91%	7.61%	-0.84%	1.96%	0.69%	-2.62%	-1.77%	2.77%	4.65%	0.27%	
9410	2,073	3,747	420	2009	74	5,007	216	683	9.21	70,421	7,646	9,389	
成長率	-10.35%	-2.71%	14.40%	10.19%	-4.55%	0.02%	-1.11%	0.67%	5.50%	4.73%	-0.69%	-0.56%	

1. 資料來源：截至94.12.01明細彙總檔
2. 院所層級以最新分析月份之層級為分類依據
3. 成長率係與去年同期相比
4. 健保醫療點數=醫療申請點數+部分負擔點數
5. 本報表不含藥局及洗腎申報資料

表21-2 全民健康保險醫院總額層級別醫療申報點數統計表（區域醫院）

年	月	門診				住診							合計 醫療點數 (百萬)
		件數 (千)	申請點數 (百萬)	部分負擔 (百萬)	平均每件 (點)	件數 (千)	申請點數 (百萬)	部分負擔 (百萬)	日數 (千)	平均日數 (天)	平均每件 (點)	平均每日 (點)	
89年	01-12	27,089	27,729	3,447	1151	963	32,023	1,852	8,637	8.96	35,159	3,922	65,051
	成長率	8.63%	3.79%	33.08%	-2.07%	7.05%	5.98%	2.25%	5.88%	-1.10%	-1.20%	-0.11%	6.06%
90年	01-12	30,411	30,377	3,996	1130	1,063	35,605	2,102	9,396	8.84	35,473	4,013	72,080
	成長率	12.26%	9.55%	15.92%	-1.79%	10.33%	11.19%	13.52%	8.79%	-1.34%	0.89%	2.32%	10.81%
91年	01-12	32,506	33,684	4,741	1182	1,166	40,937	2,238	10,305	8.84	37,024	4,190	81,600
	成長率	6.89%	10.89%	18.66%	4.59%	9.71%	14.98%	6.47%	9.68%	0.00%	4.37%	4.40%	13.21%
92年	01-12	30,388	35,869	5,038	1346	1,090	42,828	2,158	10,212	9.37	41,262	4,405	85,894
	成長率	-6.52%	6.49%	6.26%	13.88%	-6.51%	4.62%	-3.58%	-0.91%	6.00%	11.45%	5.15%	5.26%
93年	01-12	35,178	43,117	4,854	1364	1,210	51,992	2,603	11,382	9.41	45,116	4,797	102,566
	成長率	15.76%	20.21%	-3.66%	1.30%	10.99%	21.39%	20.65%	11.46%	0.43%	9.34%	8.88%	19.41%
	第一季	8,330	10,332	1,205	1385	286	11,936	597	2,668	9.33	43,817	4,697	24,071
	成長率	2.90%	18.71%	-11.86%	11.33%	-1.90%	12.94%	9.20%	3.24%	5.30%	14.94%	9.22%	13.61%
	第二季	9,305	11,161	1,257	1335	301	12,780	643	2,864	9.52	44,613	4,686	25,841
	成長率	51.34%	41.38%	27.11%	-7.63%	27.62%	32.34%	37.18%	21.78%	-4.61%	3.87%	8.86%	35.94%
94年	第三季	8,670	10,819	1,194	1386	313	13,497	683	2,930	9.37	45,328	4,839	26,194
	成長率	13.49%	18.93%	-6.02%	2.09%	14.20%	25.76%	23.63%	16.01%	1.63%	10.03%	8.31%	20.97%
	第四季	8,874	10,804	1,197	1352	310	13,778	681	2,919	9.41	46,586	4,953	26,460
	成長率	4.33%	6.20%	-15.14%	-0.70%	7.39%	16.07%	15.36%	6.19%	-1.05%	8.05%	9.27%	10.05%
	第一季	8,341	10,784	1,134	1429	296	13,204	652	2,746	9.28	46,806	5,045	25,774
	成長率	0.13%	4.37%	-5.89%	3.16%	3.49%	10.62%	9.16%	2.92%	-0.54%	6.82%	7.41%	7.07%
94年	第二季	8,915	11,327	1,165	1401	314	13,987	697	2,981	9.50	46,802	4,926	27,176
	成長率	-4.19%	1.49%	-7.32%	4.99%	4.28%	9.45%	8.46%	4.09%	-0.21%	4.91%	5.10%	5.17%
	第三季	8,250	10,674	1,444	1469	310	13,723	691	2,889	9.33	46,540	4990	26,532
	成長率	-4.84%	-1.34%	20.87%	6.00%	-1.00%	1.67%	1.18%	-1.41%	-0.43%	2.67%	3.11%	1.29%
	9408	2,835	3,652	520	1472	104	4,647	229	995	9.59	46,992	4,900	9,049
	成長率	-0.27%	2.38%	31.83%	5.60%	-1.47%	1.36%	-0.07%	-0.29%	1.16%	2.80%	1.59%	3.11%
94年	9409	2,614	3,437	480	1498	98	4,350	221	913	9.29	46,525	5,007	8,488
	成長率	-6.89%	-0.49%	25.30%	9.64%	-2.02%	0.42%	2.18%	-2.90%	-0.96%	2.57%	3.50%	1.22%
	9410	2,724	3,467	477	1448	99	4,496	221	961	9.67	47,464	4,910	8,661
成長率	-8.46%	-1.86%	21.32%	9.75%	-5.42%	-2.20%	-2.19%	-3.15%	2.44%	3.40%	0.97%	-1.01%	

1. 資料來源：截至94.12.01明細彙總檔
2. 院所層級以最新分析月份之層級為分類依據
3. 成長率係與去年同期相比
4. 健保醫療點數=醫療申請點數+部分負擔點數
5. 本報表不含藥局及洗腎申報資料

表21-3全民健康保險醫院總額層級別醫療申報點數統計表（地區醫院）

年	月	門診				住診							合計
		件數 (千)	申請點數 (百萬)	部分負擔 (百萬)	平均每件 (點)	件數 (千)	申請點數 (百萬)	部分負擔 (百萬)	日數 (千)	平均日數 (天)	平均每件 (點)	平均每日 (點)	醫療點數 (百萬)
89年	01-12	39,030	25,068	2,960	718	787	17,722	946	6,840	8.69	23,709	2,729	46,696
	成長率	-9.57%	-12.47%	17.92%	-0.50%	-2.20%	2.69%	-7.98%	3.07%	5.46%	4.38%	-0.96%	-5.54%
90年	01-12	35,734	23,250	2,793	729	778	18,563	933	7,246	9.32	25,065	2,691	45,539
	成長率	-8.44%	-7.25%	-5.63%	1.49%	-1.21%	4.75%	-1.34%	5.94%	7.25%	5.72%	-1.42%	-2.48%
91年	01-12	34,625	24,077	2,794	776	787	20,819	938	7,911	10.05	27,655	2,750	48,628
	成長率	-3.10%	3.56%	0.03%	6.48%	1.14%	12.15%	0.52%	9.17%	7.83%	10.33%	2.22%	6.78%
92年	01-12	32,556	24,887	2,475	840	742	23,419	923	8,315	11.20	32,796	2,927	51,703
	成長率	-5.97%	3.36%	-11.41%	8.30%	-5.66%	12.49%	-1.63%	5.11%	11.44%	18.59%	6.44%	6.32%
93年	01-12	35,025	28,483	2,661	889	801	28,548	1,109	9,341	11.67	37,041	3,175	60,801
	成長率	7.58%	14.45%	7.50%	5.80%	7.87%	21.90%	20.15%	12.35%	4.20%	12.94%	8.45%	17.60%
	第一季	8,400	6,630	651	867	195	6,631	261	2,205	11.33	35,437	3,127	14,174
	成長率	-0.77%	9.23%	-0.51%	9.12%	1.33%	22.25%	13.63%	10.78%	9.26%	20.31%	10.04%	14.50%
	第二季	8,868	7,116	670	878	200	7,145	278	2,370	11.83	37,046	3,131	15,210
	成長率	23.64%	27.03%	23.58%	2.50%	16.03%	25.49%	29.66%	15.94%	-0.08%	8.28%	8.37%	26.19%
94年	第三季	8,794	7,316	669	908	205	7,305	287	2,370	11.53	36,944	3,203	15,577
	成長率	6.89%	14.31%	9.36%	6.54%	9.44%	21.57%	21.05%	12.81%	3.04%	11.06%	7.75%	17.50%
	第四季	8,963	7,421	670	903	200	7,467	283	2,396	11.96	38,692	3,234	15,841
	成長率	3.12%	8.90%	0.56%	4.88%	5.52%	18.67%	17.02%	9.96%	4.18%	12.40%	7.87%	13.03%
	第一季	8,586	7,234	654	919	191	7,223	273	2,316	12.10	39,184	3,237	15,384
	成長率	2.21%	9.11%	0.47%	5.99%	-1.65%	8.92%	4.47%	5.04%	6.80%	10.57%	3.53%	8.54%
94年	第二季	8,847	7,602	668	935	199	7,555	295	2,396	12.04	39,444	3,276	16,121
	成長率	-0.23%	6.83%	-0.33%	6.46%	-0.68%	5.74%	5.98%	1.07%	1.78%	6.47%	4.63%	5.99%
	第三季	8,557	7,284	760	940	198	7,538	298	2,419	12.23	39,612	3,239	15,880
	成長率	-2.70%	-0.44%	13.52%	3.52%	-3.73%	3.19%	4.04%	2.08%	6.07%	7.22%	1.12%	1.95%
	9408	2,882	2,480	268	954	65	2,528	98	806	12.32	40,112	3,257	5,373
	成長率	-1.77%	2.60%	20.60%	5.99%	-5.82%	0.90%	1.00%	-0.97%	5.21%	7.14%	1.89%	2.52%
94年	9409	2,796	2,377	255	941	64	2,455	96	791	12.31	39,683	3,224	5,182
	成長率	-3.67%	-0.92%	15.87%	4.31%	-2.38%	4.87%	8.08%	2.81%	5.30%	7.55%	2.12%	2.65%
94年	9410	3,066	2,415	257	871	63	2,406	96	762	12.02	39,483	3,284	5,174
	成長率	-2.75%	-2.27%	14.65%	1.94%	-7.03%	-5.77%	0.26%	-6.68%	0.33%	1.59%	1.20%	-3.19%

1. 資料來源：截至94.12.01明細彙總檔
2. 院所層級以最新分析月份之層級為分類依據
3. 成長率係與去年同期相比
4. 健保醫療點數=醫療申請點數+部分負擔點數
5. 本報表不含藥局及洗腎申報資料

		醫學中心			區域醫院			地區醫院			驗算			
年	月	門診	住診	合計	門診	住診	合計		住診	合計	門診費用	住診費用	合計	%check
		佔率(%)	佔率(%)	佔率(%)	佔率(%)	佔率(%)	佔率(%)	佔率(%)	佔率(%)	佔率(%)				
89年	01-12	38.93%	48.21%	43.68%	32.16%	33.39%	32.79%	28.91%	18.40%	23.54%	96,941	101,461	198,403	100.00%
90年	01-12	40.79%	46.92%	43.94%	33.69%	34.99%	34.36%	25.52%	18.09%	21.71%	102,034	107,764	209,799	100.00%
91年	01-12	41.72%	45.26%	43.54%	34.30%	36.40%	35.38%	23.98%	18.34%	21.08%	112,037	118,620	230,657	100.00%
92年	01-12	40.32%	42.84%	41.62%	35.76%	37.09%	36.45%	23.92%	20.07%	21.94%	114,388	121,286	235,674	100.00%
93年	01-12	39.62%	41.82%	40.78%	36.61%	37.70%	37.18%	23.77%	20.48%	22.04%	131,034	144,821	275,855	100.00%
93年	第一季	40.53%	42.24%	41.41%	36.46%	37.27%	36.87%	23.01%	20.49%	21.71%	31,645	33,633	65,278	100.00%
	第二季	39.43%	42.24%	40.89%	37.23%	37.19%	37.21%	23.34%	20.57%	21.90%	33,357	36,092	69,449	100.00%
	第三季	39.25%	41.78%	40.60%	36.49%	37.92%	37.25%	24.25%	20.30%	22.15%	32,922	37,395	70,317	100.00%
	第四季	39.32%	41.09%	40.26%	36.25%	38.35%	37.37%	24.44%	20.56%	22.37%	33,111	37,700	70,811	100.00%
94年	第一季	38.38%	41.07%	39.80%	37.08%	38.24%	37.70%	24.54%	20.69%	22.50%	32,141	36,228	68,369	100.00%
	第二季	38.56%	41.47%	40.11%	36.97%	38.14%	37.59%	24.47%	20.39%	22.30%	33,793	38,501	72,293	100.00%
	第三季(07-09)	39.07%	41.47%	40.36%	36.62%	37.91%	37.31%	24.31%	20.61%	22.33%	33,091	38,018	71,109	100.00%
	9408	39.32%	41.44%	40.44%	36.58%	38.07%	37.37%	24.09%	20.50%	22.19%	11,404	12,811	24,215	100.00%
	9409	38.58%	41.16%	39.95%	36.74%	37.76%	37.28%	24.68%	21.07%	22.76%	10,662	12,103	22,765	100.00%
	9410	38.64%	41.98%	40.43%	36.58%	37.91%	37.29%	24.78%	20.11%	22.28%	10,782	12,442	23,224	100.00%

表22全民健康保險醫院總額層級別醫療申報點數占率統計表

		醫學中心			區域醫院			地區醫院		
		門診	住診	合計	門診	住診	合計	門診	住診	合計
年	月	佔率 (%)	佔率 (%)	佔率 (%)	佔率 (%)	佔率 (%)	佔率 (%)	佔率 (%)	佔率 (%)	佔率 (%)
89年	01-12	38.93%	48.21%	43.68%	32.16%	33.39%	32.79%	28.91%	18.40%	23.54%
90年	01-12	40.79%	46.92%	43.94%	33.69%	34.99%	34.36%	25.52%	18.09%	21.71%
91年	01-12	41.72%	45.26%	43.54%	34.30%	36.40%	35.38%	23.98%	18.34%	21.08%
92年	01-12	40.32%	42.84%	41.62%	35.76%	37.09%	36.45%	23.92%	20.07%	21.94%
93年	01-12	39.62%	41.82%	40.78%	36.61%	37.70%	37.18%	23.77%	20.48%	22.04%
93年	第一季	40.53%	42.24%	41.41%	36.46%	37.27%	36.87%	23.01%	20.49%	21.71%
	第二季	39.43%	42.24%	40.89%	37.23%	37.19%	37.21%	23.34%	20.57%	21.90%
	第三季	39.25%	41.78%	40.60%	36.49%	37.92%	37.25%	24.25%	20.30%	22.15%
	第四季	39.32%	41.09%	40.26%	36.25%	38.35%	37.37%	24.44%	20.56%	22.37%
94年	第一季	38.38%	41.07%	39.80%	37.08%	38.24%	37.70%	24.54%	20.69%	22.50%
	第二季	38.56%	41.47%	40.11%	36.97%	38.14%	37.59%	24.47%	20.39%	22.30%
	第三季	39.07%	41.47%	40.36%	36.62%	37.91%	37.31%	24.31%	20.61%	22.33%
	9408	39.32%	41.44%	40.44%	36.58%	38.07%	37.37%	24.09%	20.50%	22.19%
	9409	38.58%	41.16%	39.95%	36.74%	37.76%	37.28%	24.68%	21.07%	22.76%
	9410	38.64%	41.98%	40.43%	36.58%	37.91%	37.29%	24.78%	20.11%	22.28%

1. 資料來源：截至94.12.01明細彙總檔
2. 院所層級以最新分析月份之層級為分類依據
3. 本表係各層級院所申報占醫院總額別總申報之比率

表23-1 全民健保門住診藥費申報統計表

門住診別		門診			住診			
年	月	藥費 (百萬)	每件藥費	藥費佔率	藥費 (百萬)	每件藥費	藥費佔率	藥費 (百萬)
89年	1-12月 小計	67,207	213	30.2%	15,728	5,842	15.2%	82,935
90年	1-12月 小計	68,893	220	29.8%	15,796	5,616	14.4%	84,689
91年	1-12月 小計	72,876	230	29.2%	17,567	5,966.1	14.5%	90,443
92年	1-12月 小計	76,893	244	29.6%	17,642	6,444.2	14.2%	94,536
93年	1-12月 小計	88,164	257	30.3%	21,241	7,058.1	14.4%	109,405
94年	1-3月	22,752	255	30.9%	5,399	7478	14.7%	28,150
	成長率	5.2%	-1.9%	-0.5%	6.3%	5.7%	-1.0%	5.4%
	4-6月	22,594	256	29.7%	5,688	7468	14.5%	28,283
	成長率	1.6%	-3.4%	-3.2%	5.2%	4.2%	-1.3%	2.3%
	7-9月	21,999	268	29.7%	5,559	7324	14.3%	27,558
	成長率	1.5%	4.3%	0.1%	2.5%	4.5%	0.8%	1.7%

1. 資料來源：全民健康保險申報費用明細檔
2. 資料截止日期：95/01/05
3. 製表日期：95/01/09
4. 成長率：與去年同期比較

合計

每件藥費	藥費佔率
261	25.4%
268	24.8%
282.5	24.4%
297.5	24.7%
315.7	24.9%
313	25.5%
-1.6%	-0.8%
318	24.5%
-2.7%	-3.1%
333	24.4%
4.5%	0.2%

表23-2 全民健保西醫基層、西醫醫院藥費申報統

醫事別		西醫基層						西醫		
門住診別		門診			住診			門診		
年	月	藥費 (百萬)	每件藥費	藥費佔 率	藥費 (百萬)	每件藥費	藥費佔 率	藥費 (百萬)	每件藥費	藥費佔 率
89年	1-12月 小計	21,282	122.9	29.3%	83	802.2	4.2%	42,128	448.8	37.4%
90年	1-12月 小計	20,612	123.3	28.3%	62	722.0	3.8%	44,518	457.7	37.3%
91年	1-12月 小計	18,756	112.4	24.2%	56	679.5	3.5%	50,337	500.8	38%
92年	1-12月 小計	20,160	118.9	24.4%	44	550.0	2.5%	52,530	569.5	39%
93年	1-12月 小計	23,254	126.8	25.0%	37	493.2	2.1%	60,272	591.8	40%
94年	1-3月	6,562	128.3	26.1%	8	479.4	2.0%	15,053	622.3	40.2%
	成長率	17.2%	4.4%	3.7%	-12.5%	-3.5%	-6.5%	0.4%	2.0%	-1.4%
	4-6月	6,287	131.8	25.0%	8	481.7	1.9%	15,125	589.9	38.6%
	成長率	13.2%	3.1%	1.1%	-7.3%	-4.3%	-14.0%	-2.6%	-1.9%	-4.3%
	7-9月	5,921	136.4	24.7%	9	485.8	1.8%	14,948	618.9	38.7%
	成長率	4.1%	5.1%	0.0%	-5.5%	-1.4%	-13.3%	1.1%	6.5%	0.2%

1. 資料來源：全民健康保險申報費用明細檔
2. 資料截止日期：95/01/05
3. 製表日期：95/01/09
4. 成長率：與去年同期比較

計表

醫院		
住診		
藥費 (百萬)	每件藥費	藥費佔 率
15,645	6,043.8	15.4%
15,734	5,771.8	14.5%
17,511	6,119.0	14.7%
17,598	6,623.4	14.4%
21,204	7,223.9	14.5%
5,390	7646.6	14.8%
6.4%	5.5%	-1.1%
5,680	7623.0	14.7%
5.3%	4.1%	-1.3%
5,550	7490.1	14.5%
2.5%	4.4%	0.9%

表23-3 全民健保中醫門診、牙醫門診藥費申報統計表

醫事別		中醫門診			牙醫門診		
年	月	藥費 (百萬)	每件藥費	藥費佔率	藥費 (百萬)	每件藥費	藥費佔率
89年	1-12月 小計	3,687	139.3	28.9%	111	5.0	0.5%
90年	1-12月 小計	3,652	137.8	27.6%	111	4.9	0.4%
91年	1-12月 小計	3,669	136.0	24.8%	114	5.2	0.5%
92年	1-12月 小計	4,064	137.3	25.2%	139	5.9	0.5%
93年	1-12月 小計	4,464	137.6	25.8%	174	6.7	0.6%
94年	1-3月	1,094	141.2	26.9%	43	6.9	0.6%
	成長率	10.9%	1.6%	3.4%	12.0%	8.6%	8.8%
	4-6月	1,133	136.0	25.5%	48	7.4	0.7%
	成長率	2.2%	0.3%	0.8%	9.6%	7.3%	6.7%
	7-9月	1,078	138.3	25.8%	51	7.6	0.7%
	成長率	-5.7%	0.5%	-0.1%	10.4%	10.1%	10.1%

1. 資料來源：全民健康保險申報費用明細檔
2. 資料截止日期：95/01/05
3. 製表日期：95/01/09
4. 成長率：與去年同期比較

表23-4 全民健保西醫藥費申報統計表（醫學中心）

門住診別		門診			住診			合計	
年	月	藥費 (百萬)	每件藥 費	藥費佔 率	藥費 (百萬)	每件藥費	藥費佔率	藥費 (百萬)	每件藥費
89年	1-12月 小計	19,902	685.6	43.8%	8,304	9,870.9	17.0%	28,206	944.3
90年	1-12月 小計	21,137	695.8	44.4%	8,288	9,422.1	16.3%	29,425	941.4
91年	1-12月 小計	23,936	768.8	46.0%	9,056	10,073.8	16.8%	32,992	1,029.8
92年	1-12月 小計	24,520	906.5	47.6%	8,770	10,752.9	16.7%	33,290	1,194.7
93年	1-12月 小計	27,658	933.5	47.9%	10,595	11,384.4	17.0%	38,253	1,251.7
94年	1-3月	6,617	983.0	48.2%	2,587	12,036.1	17.3%	9,204	1,325.0
	成長率	-4.6%	4.2%	-1.4%	2.4%	4.0%	-0.6%	-2.7%	6.0%
	4-6月	6,765	931.9	46.7%	2,737	11,928.6	17.0%	9,502	1,268.8
	成長率	-5.2%	-2.1%	-4.6%	0.5%	3.0%	-2.6%	-3.6%	-0.5%
	7-9月	6,813	974.4	47.2%	2,693	11,691.3	17.0%	9,506	1,316.2
	成長率	0.5%	5.3%	0.3%	-0.1%	3.7%	1.8%	0.4%	5.0%

1. 資料來源：全民健康保險申報費用明細檔
2. 資料截止日期：95/01/05
3. 製表日期：95/01/09
4. 成長率：與去年同期比較

藥費佔率
29.9%
29.9%
31.1%
32.1%
31.9%
32.1%
-2.6%
31.1%
-4.9%
31.4%
1.2%

表23-5 全民健保西醫藥費申報統計表（區域醫院）

門住診別		門診			住診			合計	
年	月	藥費 (百萬)	每件藥費	藥費佔率	藥費 (百萬)	每件藥費	藥費佔率	藥費 (百萬)	每件藥費
89年	1-12月 小計	13,075	452.5	36.5%	4,999	5,317.6	15.0%	18,075	605.8
90年	1-12月 小計	14,301	455.3	36.2%	5,116	5,005.5	14.0%	19,418	599.0
91年	1-12月 小計	16,800	486.0	36.9%	5,899	5172.6	14.0%	22,699	635.7
92年	1-12月 小計	18,232	566.6	37.7%	6,267	5745.7	13.9%	24,500	736.4
93年	1-12月 小計	21,271	578.6	38.2%	7,562	6229.3	13.9%	28,833	759.3
94年	1-3月	5,420	611.1	38.9%	1,999	6717.4	14.4%	7,419	809.2
	成長率	1.7%	0.2%	-2.0%	9.3%	7.1%	-0.2%	3.6%	2.1%
	4-6月	5,373	570.1	36.9%	2,100	6660.5	14.2%	7,474	767.3
	成長率	-3.4%	-3.1%	-5.2%	9.8%	6.3%	0.8%	-0.1%	0.2%
	7-9月	5,266	602.8	37.0%	2,046	6570.3	14.1%	7,312	808.2
	成長率	1.8%	7.0%	0.0%	6.5%	6.0%	2.4%	3.1%	8.1%

1. 資料來源：全民健康保險申報費用明細檔
2. 資料截止日期：95/01/05
3. 製表日期：95/01/09
4. 成長率：與去年同期比較

藥費佔率
26.2%
25.5%
25.9%
26.2%
26.2%
26.6%
-2.8%
25.5%
-5.0%
25.5%
0.1%

表23-6 全民健保西醫藥費申報統計表 (地區醫)

門住診別		門診			住診			
年	月	藥費 (百萬)	每件藥費	藥費佔率	藥費 (百萬)	每件藥費	藥費佔率	藥費 (百萬)
89年	1-12月 小計	9,150	254.6	29.1%	2,342	2,901.3	12.2%	11,492
90年	1-12月 小計	9,079	256.0	28.1%	2,330	2,827.8	11.2%	11,409
91年	1-12月 小計	9,601	270.4	28.4%	2,556	3025.2	11.0%	12,157
92年	1-12月 小計	9,778	296.1	28.4%	2,561	3411.7	10.4%	12,339
93年	1-12月 小計	11,343	320.0	29.4%	3,047	3854.1	10.5%	14,391
94年	1-3月	3,016	351.1	30.9%	804	4180.1	10.7%	3,820
	成長率	10.6%	9.2%	3.3%	12.7%	11.0%	-0.7%	11.0%
	4-6月	2,987	333.5	29.4%	843	4208.5	10.7%	3,830
	成長率	5.7%	4.8%	0.3%	11.1%	8.9%	1.1%	6.8%
	7-9月	2,870	340.6	28.9%	810	4068.6	10.3%	3,680
	成長率	1.2%	7.5%	0.7%	1.7%	5.0%	-2.8%	1.3%

1. 資料來源：全民健康保險申報費用明細檔
2. 資料截止日期：95/01/05
3. 製表日期：95/01/09
4. 成長率：與去年同期比較

完)

合計	
每件藥費	藥費佔率
312.8	22.7%
314.4	21.5%
333.1	21.4%
365.4	20.9%
397.1	21.3%
435.0	22.1%
9.7%	1.1%
418.3	21.2%
5.9%	-0.4%
426.6	20.6%
7.5%	-0.9%

表25全民健康保險總額部門別

總額別 年月	牙醫		中醫		西醫基層	
	浮動點值	平均點值	浮動點值	平均點值	浮動點值	平均點值
87年7-9月	0.9714	-	(尚未實施)		(尚未實施)	
87年10-12月	0.9925	-				
88年1-3月	0.9823	-				
88年4-6月	1.0207	-				
88年7-9月	1.0223	-				
88年10-12月	0.9996	-				
89年1-3月	0.9801	-				
89年4-6月	1.0597	-				
89年7-9月	0.9862	-	1.1627	-		
89年10-12月	0.9966	-	1.1210	-		
90年1-3月	0.8984	-	1.2983	-		
90年4-6月	0.9724	-	1.1466	-		
90年7-9月	0.9898	-	1.1966	-	-	-
90年10-12月	0.9598	-	1.0439	-	-	-
91年1-3月	0.9613	-	1.1239	-	-	-
91年4-6月	0.9933	-	0.9490	-	-	-
91年7-9月	1.0114	-	0.9949	-	-	-
91年10-12月	0.9933	-	0.9877	-	-	-
92年1-3月	0.9603	0.9607	0.9885	0.9918	0.9305	0.9542
92年4-6月	1.0190	1.0175	0.9588	0.9703	1.0859	1.0573
92年7-9月	1.0098	1.0092	0.9011	0.9281	1.0231	1.0155
92年10-12月	1.0384	1.0361	0.9120	0.9371	0.8641	0.9107
93年1-3月	0.9445	0.9452	1.0021	1.0015	0.8738	0.9167
93年4-6月	0.9591	0.9595	0.8522	0.8938	0.8870	0.9252
93年7-9月	0.9926	0.9926	0.8129	0.8666	0.8129	0.8763
93年10-12月	0.9535	0.9540	0.8339	0.8820	0.7656	0.8464
94年1-3月	0.9555	0.9560	0.9466	0.9626	0.7437	0.8347
94年4-6月	0.9763	0.9766	0.8757	0.9111	0.7766	0.8540

歷年點值

醫院		門診透析	
浮動點值	平均點值	浮動點值	平均點值
(尚未實施)		(尚未實施)	
0.9474	0.9614		
0.9098	0.9522		
0.8615	0.9559	0.9483	0.9503
		0.9793	0.9801
		0.9503	0.9528
		0.9488	0.9511
0.8083	0.8936	0.9420	0.9446
0.8090	0.8944	0.9890	0.9895
0.7083	0.9100	0.9705	0.9718
0.6998	0.9061	0.9702	0.9715
0.8201	0.8920	0.9730	0.9741
0.8482	0.9080	0.9959	0.9961

表26 各總額

部門別 季別	牙醫		中醫		西醫
	浮動點值	平均點值	浮動點值	平均點值	浮動點值
94年第3季	1.0212	1.0209	0.9047	0.9321	0.8143

註1：製表日期：94年11月8日。

註2：總額醫療費用含部分負擔。

部門點值預估

基層	醫院		洗腎	
平均點值	浮動點值	平均點值	浮動點值	平均點值
0.8735	0.7789	0.8685	0.9653	0.9668

表27-1 全民健康保險西醫基層醫療品質指標

指標項目	監測值	90年	91年	92年	93年合計
平均每張處方箋開藥品項數(註3)		4.11	3.97	3.86	3.71
注射劑使用率	≤10%	9.67%	8.15%	6.42%	4.22%
抗生素使用率	≤20%	24.21%	20.75%	18.97%	15.52%
重複就診率(註3)		4.07%	5.01%	5.76%	7.30%
用藥日數重複率	≤8.88%	12.63%	13.56%	15.35%	17.12%
開立慢性病連續處方箋百分比	≥0.09%	0.09%	0.19%	0.30%	0.41%
處方箋釋出率	≥20%	9.48%	19.00%	27.32%	32.55%
剖腹產率		34.23%	34.45%	32.81%	32.07%

備註：

1. 指標項目內容：依據全民健康保險監理委員會第116次委員會議決議事項辦理。

2. 指標項目監測值：係依據行政院衛生署94年2月23日衛署健保字第0942600085號函公告「西醫基層總額支付制度品質確保方案」醫療服務品質指標附表。

3. 指標項目之定義：

(1)平均每張處方箋開藥品項數：基層給藥案件之藥品品項數總和/基層給藥案件數總和

(2)重複就診率：同一人、同一天、基層門診就診2次以上之人數總和/基層門診人數總和

4. 資料來源：醫療給付檔案分析系統

5. 資料擷取時點：94.12.12

94年第1季 94年第2季 94年第3季

3.79	3.54	3.37 *
2.54%	2.48%	2.30%
14.17%	13.91%	13.12%
7.59%	8.63%	8.16% *
17.84%	17.94%	17.87%
0.43%	0.48%	0.58%
35.50%	36.25%	37.03%
32.44%	32.79%	33.18% *

修正「全民健康保險

表27-2 全民健康保險醫院醫療品質

指標項目	監測值	90年	91年	92年
門診醫療品質				
平均每張處方箋開藥品項數 ^(註3)		3.54	3.59	3.64
門診注射劑使用率		12.82%	12.34%	12.34%
門診抗生素使用率		12.81%	10.91%	10.97%
門診重複就診率		13.65%	16.16%	18.17%
門診用藥日數重複率		16.83%	18.25%	20.24%
開立慢性病連續處方箋百分比		1.86%	2.82%	4.40%
處方箋釋出率		0.39%	0.60%	0.91%
門診手術案件成長率 ^(註3)				
使用ESWL人口平均利用人次		1.15	1.15	1.15
住院醫療品質				
三十日以上超長期住院率		3.75%	3.91%	4.41%
住院案件出院後十四日內再住院率		10.32%	10.85%	10.92%
15-30日內再住院率 ^(註3)		7.49%	7.72%	7.33%
CT案件數執行率 ^(註3)		8.60%	8.58%	9.15%
MRI案件數執行率 ^(註3)		2.19%	1.86%	2.24%
剖腹產率		34.22%	34.90%	34.07%

備註：

1. 指標項目內容：依據全民健康保險監理委員會第116次委員會議決議事項辦理。

2. 指標項目監測值：依據「全民健康保險醫院總額支付制度品質確保方案」醫療服務品質暫不訂定，以其與前期比較的改變率為主要評估標準。

3. 指標項目之定義：

(1) 平均每張處方箋開藥品項數：醫院給藥案件之藥品品項數總和/醫院給藥案件數總和

(2) 門診手術案件成長率：(當年醫院門診手術案件數-前一年同期門診手術案件數)/前一年案件：案件分類為C1、03案件。

(3) 15-30日內再住院率：出院案件中，15-30日內再住院的案件數/出院案件數

(4) CT案件數執行率：住院執行CT案件數/住院案件數

(5) MRI案件數執行率：住院執行MRI案件數/住院案件數

4. 資料來源：醫療給付檔案分析系統

5. 資料擷取時點：94.12.12

指標

93年合計	94年第1季	94年第2季	94年第3季
3.58	3.65	3.48	3.42 *
11.38%	10.89%	10.59%	10.89%
9.66%	9.03%	9.25%	8.96%
20.77%	21.81%	22.93%	23.34%
22.31%	23.44%	23.53%	24.14%
6.43%	7.63%	7.71%	8.82%
0.76%	0.81%	0.83%	0.84% *
9.77%	-5.30%	-1.68%	-0.84% *
1.14	1.14	1.14	1.14
4.74%	4.86%	4.90%	4.66%
11.05%	11.00%	11.01%	10.77%
6.24%	6.48%	6.31%	6.46% *
11.11%	10.89%	10.14%	9.81% *
2.74%	2.79%	2.68%	2.71% *
32.36%	33.07%	32.99%	32.99%

質指標，實施初期各項指標監測值

-年同期門診手術案件數，門診手術

表十四 逾期未繳保險費暨滯納金移送強制執行結果
送件期間：民國90年1月至93年3月

依金額分析

項目	合計			投保單位		
	金額	比率		金額	比率	
應移送總	19,112,586		100	6,192,382	100	32.40
	8,200,483			998,483		
	3,116,291			153,203		
	1,464,190			85,683		
已移送總	15,492,584	100.00	81.06	5,432,785	100.00	87.73
一、已結	5,509,440	35.56		1,457,857	26.83	
繳	3,034,015	55.07		848,842	58.23	
取	2,245,266	40.75		546,045	37.46	
註	224,821	4.08		59,708	4.10	
停繳業、死亡...	302	0.01		133	0.01	
其	5,036	0.09		3,129	0.21	
二、未結	9,983,144	64.44		3,974,928	73.17	
處	9,245,026	92.61		3,675,024	92.46	
分	738,118	7.39		299,904	7.54	

依件數分析

項目	合計			投保單位		
	件數	比率		件數	比率	
應移送總	938,162		100.00	148,058		15.78
	780,336			50,742		
	193			6		
應移送總	353,088			62,720		17.76
已移送總	755,421	100.00	80.52	136,087	100.00	91.91
一、已結	287,742	38.09		43,884	32.25	
繳	141,745	49.26		23,983	54.65	
取	145,659	50.62		19,820	45.16	
註	150	0.05		50	0.11	
停繳業、死亡...	22	0.01		2	0.00	
其	166	0.06		29	0.07	
二、未結	467,679	61.91		92,203	67.75	
處	439,346	93.94		88,100	95.55	
分	28,333	6.06		4,103	4.45	

單位：仟元；%

被保險人		
金額	比率	
12,920,204		67.60
7,202,000		
2963088		
1,378,507		
10,059,799	100.00	77.86
4,051,583	40.27	
2,185,173	53.93	
1,699,221	41.94	
165,113	4.08	
169	0.00	
1,907	0.05	
6,008,216	59.73	
5,570,002	92.71	
438,214	7.29	

單位：件；%

被保險人		
件數	比率	
790,104		84.22
729,594		
187		
900,551		255.05
619,334	100.00	78.39
243,858	39.37	
117,762	48.29	
125,839	51.60	
100	0.04	
20	0.01	
137	0.06	
375,476	60.63	
351,246	93.55	
24,230	6.45	

製表日期：93.4.02

表十四 逾期未繳保險費暨滯納金移送強制執行結果
送件期間：民國90年1月至93年4月

依金額分析

項目	合計		投
	金額	比率	金額
應移送總數	19,823,141	100	6,207,947
	8,200,483		998,483
	3,116,291		153,203
	1,464,190		85,683
已移送總數	16,203,139	100.00	5,448,350
一、已結案部分	5,648,461	34.86	1,494,591
繳清	3,112,656	#VALUE!	869,914
取得債證	2,299,497	40.70	559,722
註銷標的	230,967	#VALUE!	61,690
停歇業、死亡…	302	#VALUE!	133
其他	5,039	#VALUE!	3,132
二、未結案部分	10,554,678	65.14	3,953,759
處理中	9,778,268	92.64	3,638,662
分期攤繳	776,410	7.36	315,097

依依件數分析

項目	合計		投
	件數	比率	件數
應移送總數	987,186	100.00	148,005
	780,336		50,742
	193		6
應移送總數	353,088		62,720
已移送總數	804,445	100.00	136,034
一、已結案部分	296,096	36.81	45,338
繳清	146,066	#VALUE!	24,826
取得債證	149,699	#VALUE!	20,429
註銷標的	141	#VALUE!	50
停歇業、死亡…	22	#VALUE!	2
其他	168	0.05	31
二、未結案部分	508,349	63.19	90,696
處理中	478,391	#VALUE!	86,253
分期攤繳	29,958	#VALUE!	4,443

單位：仟元；%

保單位		被保險人		
比率		金額	比率	
100	31.32	#####		68.68
		#####		
		#####		
		#####		
100.00	87.76	#####	100.00	78.99
27.43		#####	38.62	
#####		2,242,742	#####	
684771.52		1,739,775	#####	
75472.39		169,277	#####	
162.71		169	192.56	
3831.73		1,907	2172.87	
72.57		6,600,918	61.38	
#DIV/0!		6,139,605	#DIV/0!	
#DIV/0!		461,313	#DIV/0!	

單位：件；%

保單位		被保險人		
比率		件數	比率	
	14.99	839,181		85.01
		729,594		
		187		
	17.76	900,551		255.05
100.00	91.91	668,411	100.00	79.65
33.33		250,758	37.52	
30465.58		121,240	#####	
25069.74		129,270	#####	
61.36		91	99.01	
2.45		20	21.76	
38.04		137	149.06	
66.67		417,653	62.48	
#DIV/0!		392,138	#DIV/0!	
#DIV/0!		25,515	#DIV/0!	

製表日期：93.5.03

表13

逾期未繳保險費暨滯納金移送強制執行結果

送件期間：民國90年1月至94年12月

依金額分析

單位

項目	合計		投保單位		被保險
	金額	比率	金額	比率	金額
已移送總數	25,122,058	100.00	7,960,010	100.00	17,162,048
一、已結案部分	14,265,032	56.78	3,694,615	46.41	10,570,417
繳清	6,848,060	48.02	1,951,819	52.83	4,896,241
取得債證	6,937,474	48.63	1,595,529	43.19	5,341,945
註銷標的	475,054	3.33	144,115	3.90	330,939
停歇業、死亡...	4,444	0.02	3,152	0.08	1,292
二、未結案部分	10,857,026	43.22	4,265,395	53.59	6,591,631
處理中	8,996,786	82.87	3,583,419	84.01	5,413,367
分期繳納	1,860,240	17.13	681,976	15.99	1,178,264

依案件分析

單位

項目	合計		投保單位		被保險
	件數	比率	件數	比率	件數
已移送總數	1,295,405	100.00	227,796	100.00	1,067,609
一、已結案部分	796,464	61.48	126,294	55.44	670,170
繳清	333,329	41.86	61,937	49.04	271,392
取得債證	462,897	58.12	64,296	50.91	398,601
註銷標的	83	0.01	35	0.03	48
停歇業、死亡...	155	0.01	26	0.02	129
二、未結案部分	498,941	38.52	101,502	44.56	397,439
處理中	425,672	85.32	91,601	90.25	334,071
分期繳納	73,269	14.68	9,901	9.75	63,368

製表日期：95.1.5

: 仟元 ; %

人
比率
100.00
61.59
46.32
50.54
3.13
0.01
38.41
82.12
17.88

: 件 ; %

人
比率
100.00
62.77
40.50
59.48
0.01
0.01
37.23
84.06
15.94

表十四 逾期未繳保險費暨滯納金移送強制執行結果

送件期間：民國90年1月至93年7月

依金額分析

單位

項目	合計		投保單位		被保險
	金額	比率	金額	比率	金額
已移送總數	18,129,600	100.00	5,989,882	100.00	12,139,718
一、已結案部分	6,302,949	34.77	1,663,580	27.77	4,639,369
繳清	3,513,391	55.74	974,763	58.59	2,538,628
取得債證	2,522,349	40.02	615,344	36.99	1,907,005
註銷標的	261,988	4.16	70,208	4.22	191,780
停歇業、死亡...	302	0.00	133	0.01	169
其他	4,919	0.08	3,132	0.19	1,787
二、未結案部分	11,826,651	65.23	4,326,302	72.23	7,500,349
處理中	10,913,684	92.28	3,959,733	91.53	6,953,951
分期繳納	912,967	7.72	366,569	8.47	546,398

依案件數分析

單位

項目	合計		投保單位		被保險
	件數	比率	件數	比率	件數
已移送總數	912,055	100.00	153,919	100.00	758,136
一、已結案部分	336,877	36.94	52,212	33.92	284,665
繳清	166,809	49.51	28,796	55.15	138,013
取得債證	169,005	50.17	22,978	44.01	146,027
註銷標的	887	0.26	411	0.79	476
停歇業、死亡...	155	0.05	26	0.05	129
其他	21	0.05	1	0.01	20
二、未結案部分	575,178	63.06	101,707	66.08	473,471
處理中	539,120	93.73	96,491	94.87	442,629
分期繳納	36,058	6.27	5,216	5.13	30,842

製表日期：93.8.0

：仟元；%

人
比率
100.00
38.22
54.72
41.10
4.13
0.01
0.04
61.78
92.72
7.28

：件；%

人
比率
100.00
37.55
48.48
51.30
0.17
0.05
0.00
62.45
93.49
6.51

表十四 逾期未繳保險費暨滯納金移送強制執行結果
送件期間：民國90年1月至93年5月

依金額分析

單位

項目	合計		投保單位		被保險
	金額	比率	金額	比率	金額
已移送總數	16,815,127	100.00	5,578,684	100.00	11,236,443
一、已結案部分	5,938,333	35.32	1,563,644	28.03	4,374,689
繳清	3,266,554	55.01	907,969	58.06	2,358,585
取得債證	2,422,617	40.79	587,258	37.56	1,835,359
註銷標的	243,844	4.11	65,152	4.17	178,692
停歇業、死亡…	302	0.01	133	0.01	169
其他	5,016	0.08	3,132	0.20	1,884
二、未結案部分	10,876,794	64.68	4,015,040	71.97	6,861,754
處理中	10,050,163	92.40	3,671,222	91.44	6,378,941
分期繳納	826,631	7.60	343,818	8.56	482,813

依件數分析

單位

項目	合計		投保單位		被保險
	件數	比率	件數	比率	件數
已移送總數	839,226	100.00	140,768	100.00	698,458
一、已結案部分	313,880	37.40	47,984	34.09	265,896
繳清	154,338	49.17	26,250	54.72	128,088
取得債證	159,222	50.73	21,651	45.12	137,571
註銷標的	133	0.04	50	0.10	83
停歇業、死亡…	22	0.01	2	0.00	20
其他	165	0.05	31	0.06	134
二、未結案部分	525,346	62.60	92,784	65.91	432,562

處理中	493,629	93.96	87,931	94.77	405,698
分期繳納	31,717	6.04	4,853	5.23	26,864

製表日期：93.6.03

：仟元；%

人
比率
100.00
38.93
53.92
41.95
4.09
0.00
0.04
61.07
92.96
7.04

16,815,127

4,374,689

1,563,644

：件；%

人
比率
100.00
38.07
48.17
51.74
0.03
0.01
0.05
61.93

93.79
6.21

3

逾期未繳保險費暨滯納金移送強制執行結果
送件期間：民國90年1月至93年2月
依金額分析

單位：仟元

項目	合計		投保單位		被保險人	
	金額	比率%	金額	比率%	金額	比
移送總數	14,857,811	100.00	5,332,601	100.00	9,525,210	100.00
一、已結案部分	5,344,683	35.97	1,421,451	26.66	3,923,232	41.19
繳清	2,932,543	54.87	828,703	58.30	2,103,840	53.62
取得債證	2,189,394	40.96	532,043	37.43	1,657,351	42.25
註銷標的	217,369	4.07	57,443	4.04	159,926	4.01
停歇業、死亡...	341	0.01	133	0.01	208	0.01
其他	5,036	0.09	3,129	0.22	1,907	0.05
二、未結案部分	9,513,128	64.03	3,911,150	73.34	5,601,978	58.81
處理中	8,821,348	92.73	3,636,414	92.98	5,184,934	92.55
分期繳納	691,780	7.27	274,736	7.02	417,044	7.45

依件數分析

單位：件

項目	合計		投保單位		被保險人	
	件數	比率%	件數	比率%	件數	比
移送總數	716,766	100.00	132,189	100.00	584,577	100.00
一、已結案部分	277,812	38.76	42,659	32.27	235,153	40.21
繳清	136,226	49.04	23,348	54.73	112,878	48.38
取得債證	141,240	50.83	19,229	45.08	122,011	50.75
註銷標的	155	0.06	51	0.12	104	0.04
停歇業、死亡...	25	0.01	2	0.00	23	0.00
其他	166	0.06	29	0.07	137	0.05
二、未結案部分	438,954	61.24	89,530	67.73	349,424	59.79
處理中	412,250	93.92	85,806	95.84	326,444	93.42
分期繳納	26,704	6.08	3,724	4.16	22,980	6.58

製表日期：93.03.04

元；%

率%
00.00
41.19
53.62
42.24
4.08
0.01
0.05
58.81
92.56
7.44

；%

率%
00.00
40.23
48.00
51.89
0.04
0.01
0.06
59.77
93.42
6.58