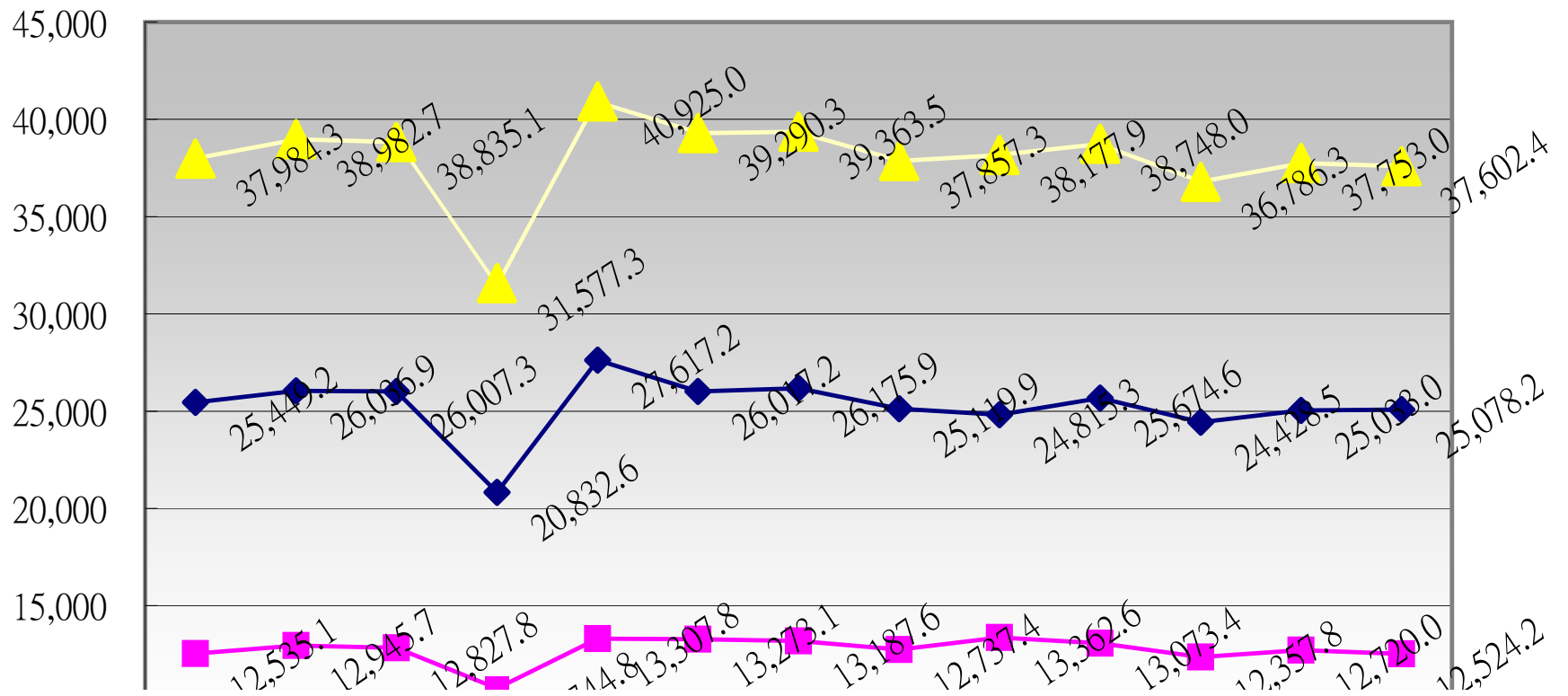
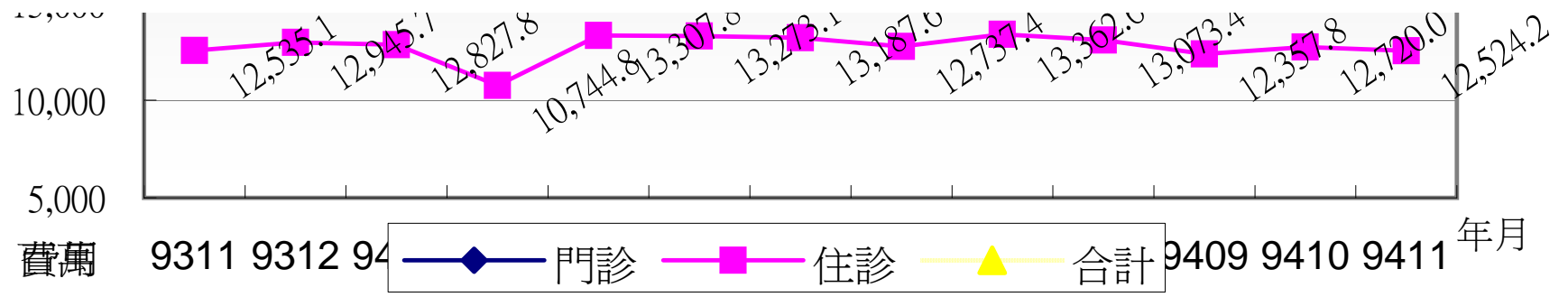
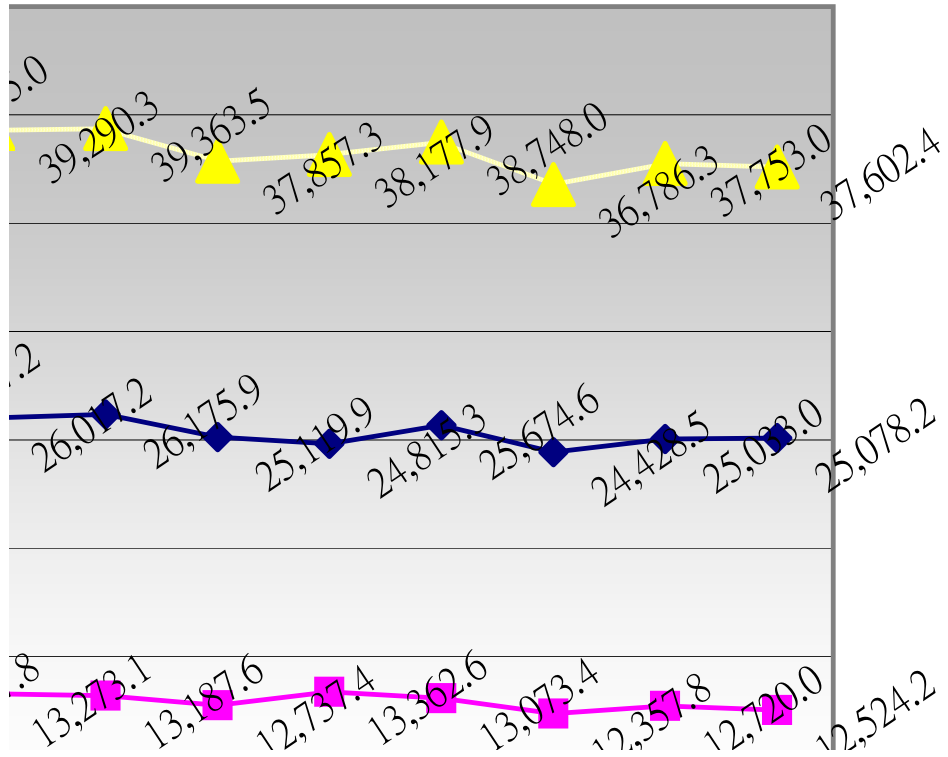


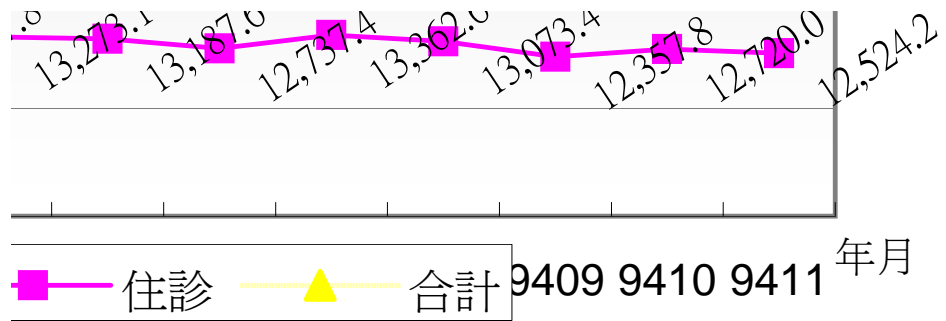
圖2：全民健保申請費用趨勢圖

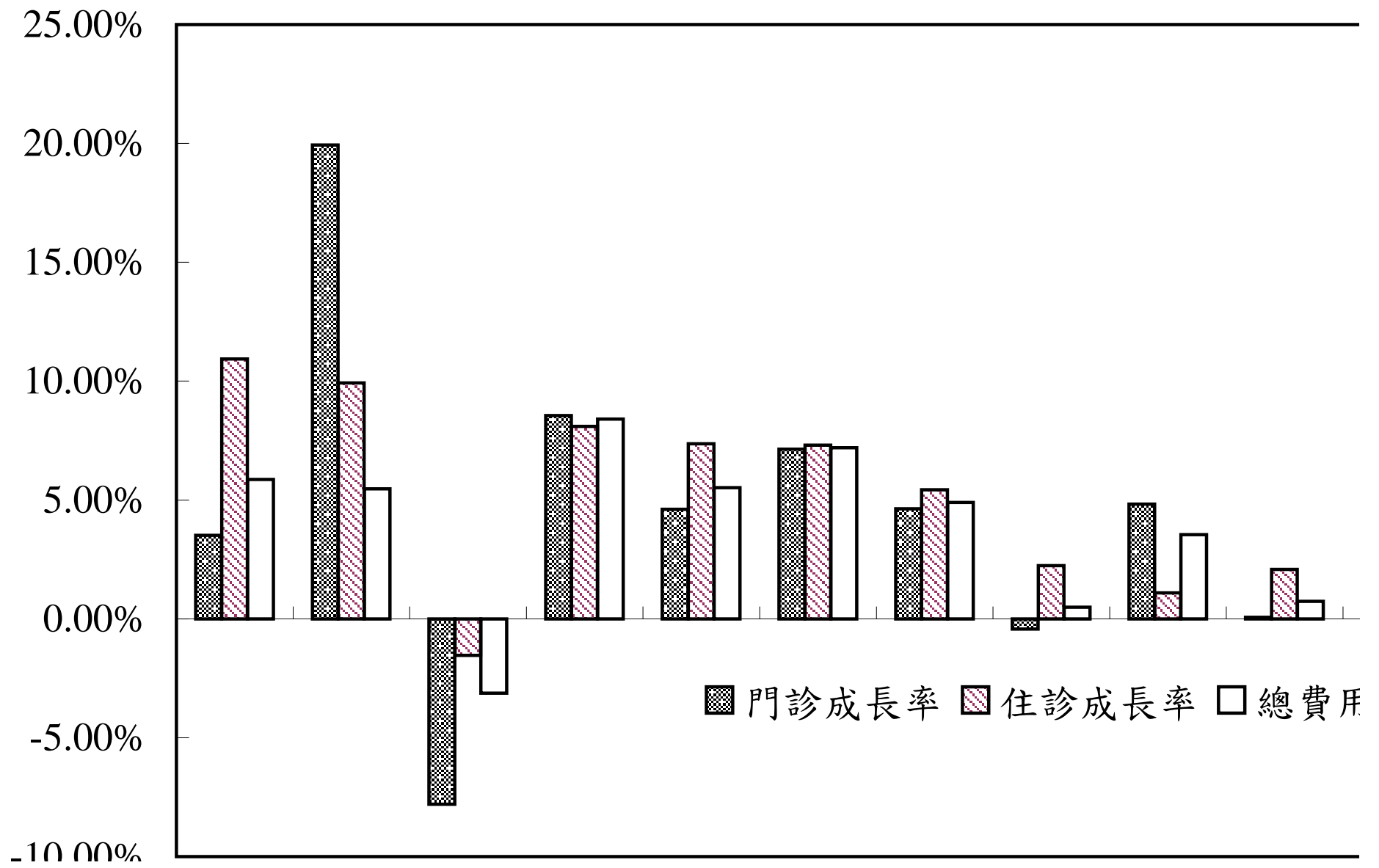


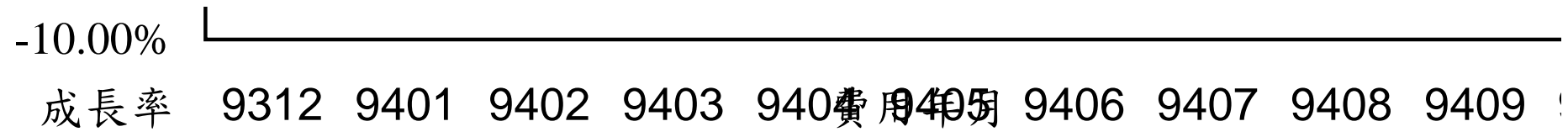


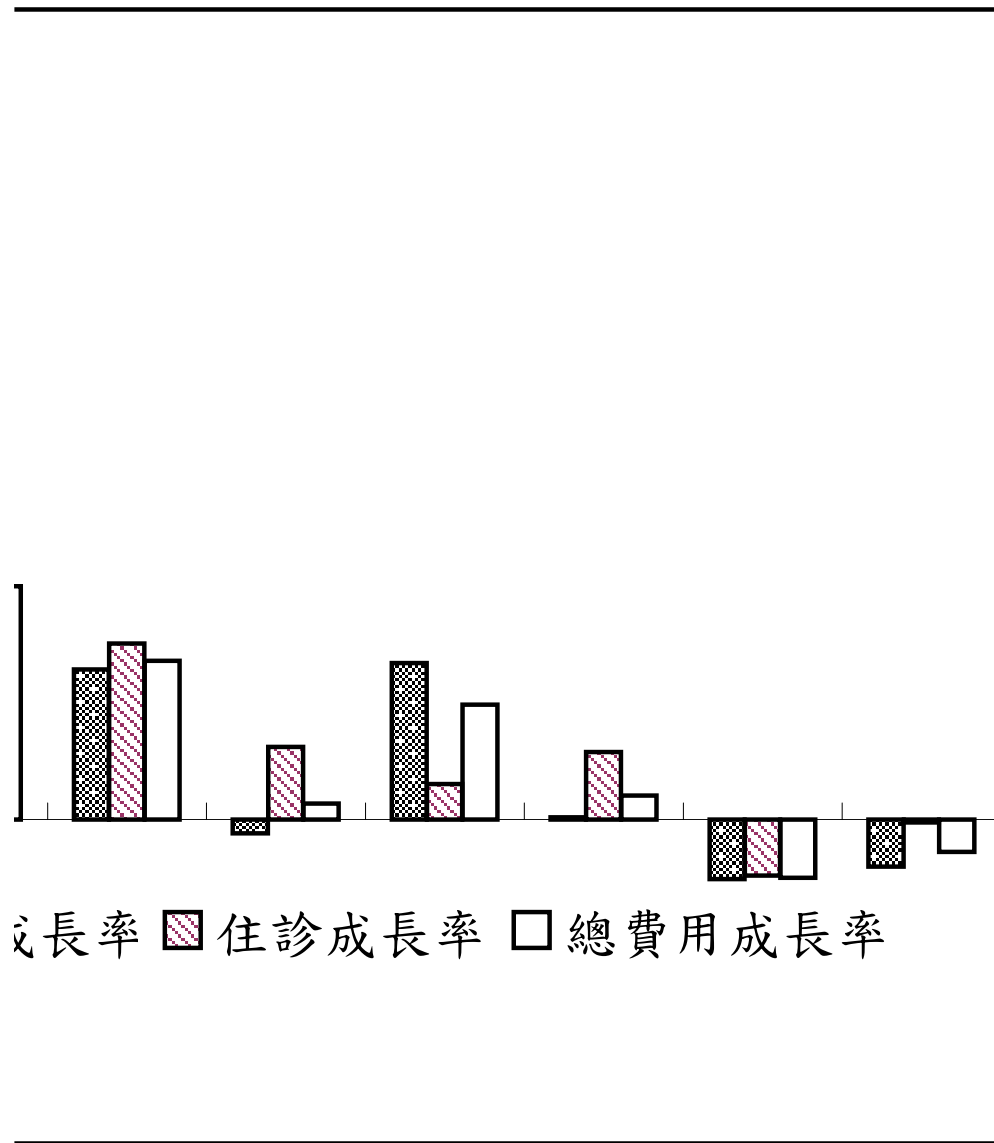
申請費用趨勢圖





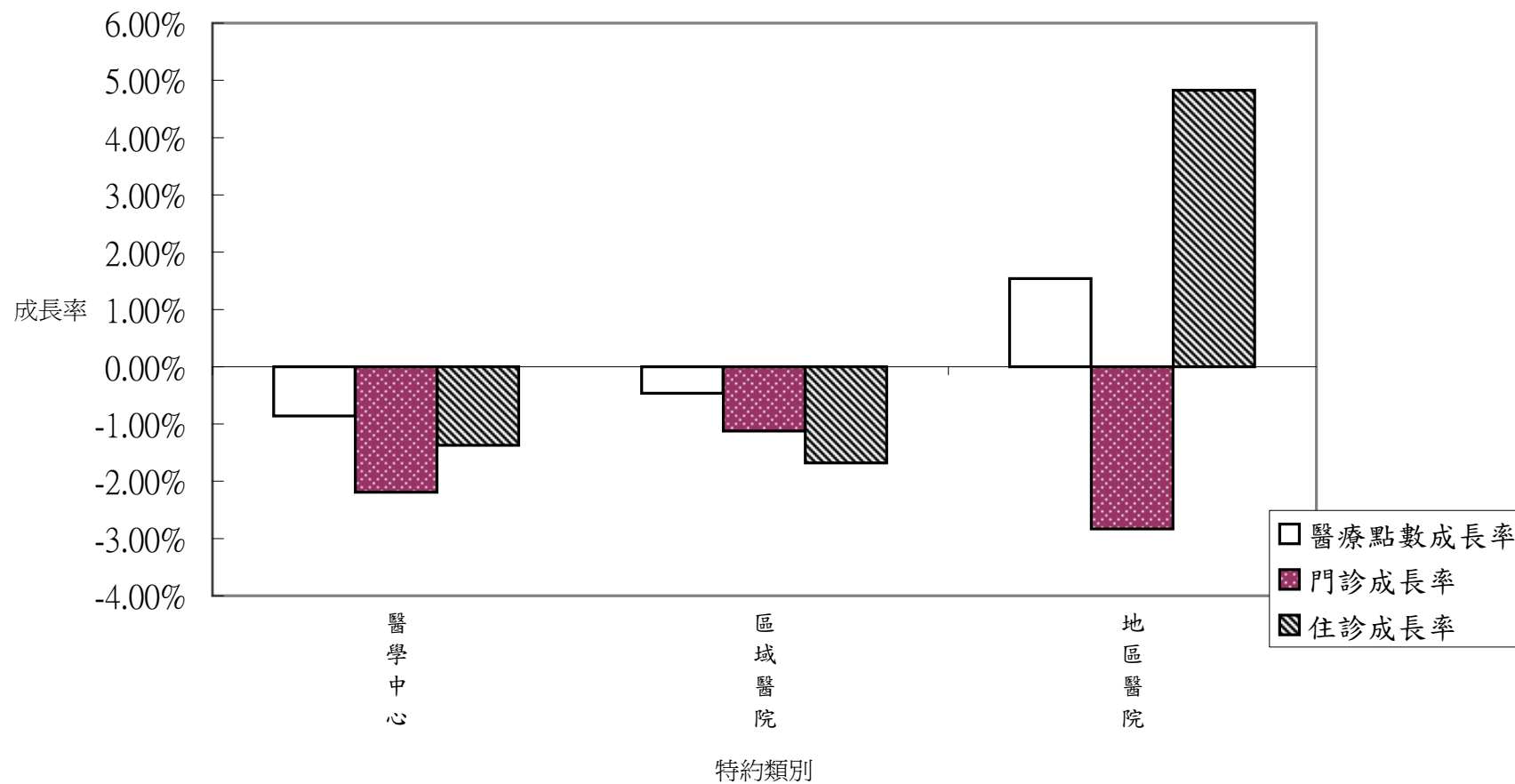






月 9406 9407 9408 9409 9410 9411

圖4：全民健康保險94年11月醫院總額層級別醫療申報點數成長情形

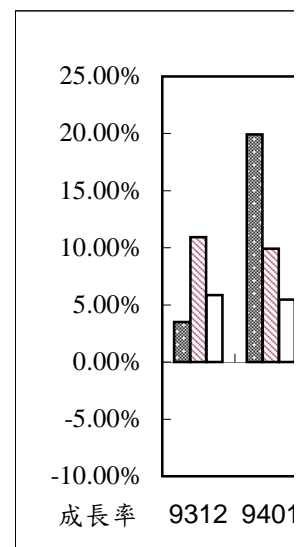
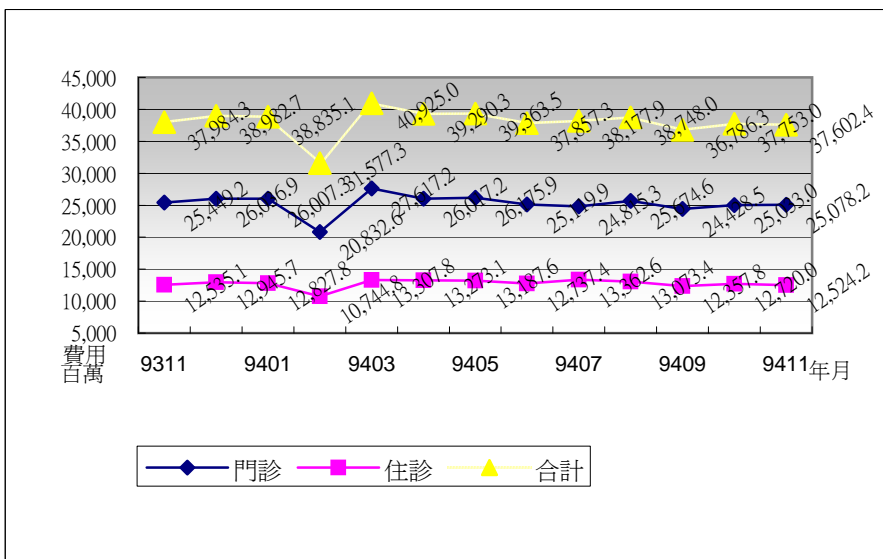


費用年月	OPD_MED	IPD_MED	IOPD_MED
9210	24029955503	11531950441	35561905944
9211	22291218204	11074347368	33365565572
9212	25152139697	11669774288	36821913985
9301	21685438145	10911953032	32597391177
9302	22595256905	11071512635	33666769540
9303	25441140279	12310442625	37751582904
9304	24871236922	12362414300	37233651222
9305	24431848072	12289613162	36721461234
9306	24007872154	12081072300	36088944454
9307	24922404977	13070381382	37992786359
9308	24491041643	12932319901	37423361544
9309	24412140650	12106326158	36518466808
9310	25501173098	12944206589	38445379687

	門診	住診	合計
9311	25449206899	12535138297	37984345196
9312	26036922658	12945739399	38982662057
9401	26007263766	12827824874	38835088640
9402	20832570532	10744779327	31577349859
9403	27617211965	13307795713	40925007678
9404	26017179149	13273143090	39290322239
9405	26175922555	13187561224	39363483779
9406	25119854010	12737412454	37857266464
9407	24815290693	13362644344	38177935037
9408	25674603696	13073371350	38747975046
9409	24428506833	12357814822	36786321655
9410	25032953144	12720048167	37753001311
9411	25078206969	12524220792	37602427761

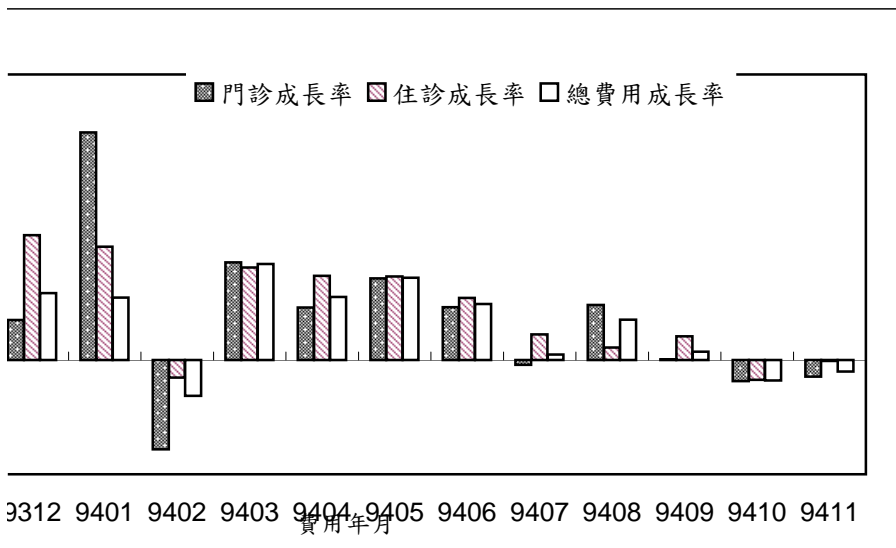
門診成長率

9312	3.52%
9401	19.93%
9402	-7.80%
9403	8.55%
9404	4.61%
9405	7.14%
9406	4.63%
9407	-0.43%
9408	4.83%
9409	0.07%
9410	-1.84%
9411	-1.46%



住診成長率 總費用成長率

10.93%	5.87%
9.92%	5.47%
-1.53%	-3.13%
8.10%	8.41%
7.37%	5.52%
7.31%	7.19%
5.43%	4.90%
2.24%	0.49%
1.09%	3.54%
2.08%	0.73%
-1.73%	-1.80%
-0.09%	-1.01%



費用年月	門診醫療點數	住診醫療點數	合計
200308	20983717418	10419379608	31403097026
200309	22471606918	10826752845	33298359763
200310	24029955503	11531950441	35561905944
200311	22291218204	11074347368	33365565572
200312	25152139697	11669774288	36821913985
200401	21685438145	10911953032	32597391177
200402	22595256905	11071512635	33666769540
200403	25441140279	12310442625	37751582904
200404	24871236922	12362414300	37233651222
200405	24431848072	12289613162	36721461234
200406	24007872154	12081072300	36088944454
200407	24922404977	13070381382	37992786359
200408	24491041643	12932319901	37423361544
200409	24412140650	12106326158	36518466808
200410	25501173098	12944206589	38445379687
200411	25449206899	12535138297	37984345196
200412	26036922658	12945739399	38982662057
200501	26007263766	12827824874	38835088640
200502	20832570532	10744779327	31577349859
200503	27617211965	13307795713	40925007678
200504	26017179149	13273143090	39290322239
200505	26175922555	13187561224	39363483779
200506	25119854010	12737412454	37857266464
200507	24815290693	13362644344	38177935037
200508	25674603696	13073371350	38747975046
200509	24428506833	12357814822	36786321655
200510	25032953144	12720048167	37753001311
200511	25078206969	12524220792	37602427761

資料日期:2006/01/05門/住診及藥局明細檔

總表	門診件數	門診申請金額	門診部分負擔	平均每件	住院件數
88	322,793,343.00	198,052,181,892	19,958,087,175	675.39	2,591,910
89	315,581,079.00	198,989,824,051	23,649,838,971	705.49	2,692,161
90	314,252,996.00	207,034,455,813	24,419,186,404	736.52	2,826,398
91	317,951,854.00	224,636,416,325	25,325,890,905	786.16	2,954,982
92	315,169,314.00	235,179,735,471	24,683,714,525	824.52	2,742,426
93	356,440,051.00	268,626,398,416	25,219,283,986	824.39	3,011,512
2003 Q1	82,923,076.00	57,746,194,904	6,567,065,929	775.58	723,450
2003 Q2	70,324,863.00	54,170,851,648	5,262,473,316	845.13	595,458
2003 Q3	74,927,174.00	58,613,585,655	6,029,965,140	862.75	696,746
2003 Q4	86,994,201.00	64,649,103,264	6,824,210,140	821.59	726,772
2004 Q1	84,294,414.00	63,522,211,379	6,199,623,950	827.12	717,936
2004 Q2	88,254,500.00	67,035,769,546	6,275,187,602	830.68	754,042
2004 Q3	87,904,105.00	67,624,017,674	6,201,569,596	839.84	773,723
2004 Q4	95,987,032.00	70,444,399,817	6,542,902,838	802.06	765,811
2005 Q1	93,648,202.00	68,179,520,498	6,277,525,765	795.07	723,397
2005 Q2	94,130,002.00	71,019,781,044	6,293,174,670	821.34	762,993
2005 Q3	85,714,152.00	68,217,628,028	6,700,773,194	874.05	761,024
2005 Q4	58,221,356.00	45,564,414,671	4,546,745,442	860.7	483,108
200409	29,804,834.00	22,335,977,935	2,076,162,715	819.07	246,866
200410	33,142,377.00	23,307,935,558	2,193,237,540	769.44	259,589
200411	31,098,877.00	23,299,329,229	2,149,877,670	818.33	250,034
200509	27,788,289.00	22,212,833,273	2,215,673,560	879.09	242,599
200510	29,870,343.00	22,762,763,835	2,270,189,309	838.05	245,124
200511	28,351,013.00	22,801,650,836	2,276,556,133	884.56	237,984

住院申請金額	住院部分負擔	住院天數	平均日費	平均每床	平均每E
93,543,080,785	5,140,100,769	22,510,189	8.68	38,074	4383.93
98,192,519,412	5,186,459,437	23,494,047	8.73	38,400	4400.22
104,761,290,115	5,580,735,774	25,016,098	8.85	39,040	4410.84
115,495,578,266	5,673,842,735	26,814,673	9.07	41,005	4518.77
118,665,831,763	5,309,543,523	26,453,336	9.65	45,206	4686.57
141,274,025,881	6,287,093,899	29,217,274	9.70	48,999	5050.48
29,121,750,471	1,352,270,061	6,645,331	9.19	42,123	4585.78
26,534,747,481	1,132,080,571	6,078,961	10.21	46,463	4551.24
30,189,080,218	1,369,374,387	6,635,743	9.52	45,294	4755.83
32,820,253,593	1,455,818,504	7,093,301	9.76	47,162	4832.18
32,828,594,253	1,465,314,039	6,905,962	9.62	47,767	4965.84
35,165,017,028	1,568,082,734	7,407,663	9.82	48,715	4958.80
36,471,302,546	1,637,724,895	7,469,595	9.65	49,254	5101.89
36,809,112,054	1,615,972,231	7,434,054	9.71	50,176	5168.79
35,339,200,409	1,541,199,505	7,073,663	9.78	50,982	5213.76
37,535,945,849	1,662,170,919	7,530,717	9.87	51,374	5205.10
37,143,343,628	1,650,486,888	7,468,914	9.81	50,976	5194.04
24,190,221,151	1,054,047,808	4,828,410	9.99	52,254	5228.28
11,598,542,298	507,783,860	2,402,869	9.73	49,040	5038.28
12,403,025,696	541,180,893	2,523,766	9.72	49,864	5128.93
12,007,324,079	527,814,218	2,410,389	9.64	50,134	5200.46
11,836,633,679	521,181,143	2,384,172	9.83	50,939	5183.27
12,185,704,295	534,343,872	2,442,551	9.96	51,892	5207.69
12,004,516,856	519,703,936	2,385,859	10.03	52,626	5249.35

合計	醫院	門診件數	門診申請金額	門診部分負擔
316,693,450,621	88	91,370,426	86,113,061,100	8,225,997,871
326,018,641,871	89	91,357,306	86,574,518,019	10,366,759,605
341,795,668,106	90	94,253,591	90,711,717,542	11,322,772,026
371,131,728,231	91	96,634,885	99,336,314,024	12,700,669,858
383,838,825,282	92	88,485,273	101,792,570,305	12,595,086,666
441,406,802,182	93	98,081,224	118,944,325,736	12,092,663,766

	醫院	門診件數	門診申請金額	門診部分負擔
94,787,281,365	2003 Q1	23,530,679	24,997,030,121	3,444,057,708
87,100,153,016	2003 Q2	18,404,348	22,728,825,798	2,463,560,379
96,202,005,400	2003 Q3	22,167,273	25,566,664,862	3,187,498,642
105,749,385,501	2003 Q4	24,382,973	28,500,049,524	3,499,969,937
104,015,743,621	2004 Q1	23,695,376	28,587,712,326	3,057,033,477
110,044,056,910	2004 Q2	25,246,195	30,262,729,139	3,093,828,197
111,934,614,711	2004 Q3	24,315,909	29,959,010,969	2,962,593,951
115,412,386,940	2004 Q4	24,823,744	30,134,873,302	2,979,208,141
111,337,446,177	2005 Q1	23,249,517	29,366,268,973	2,778,308,855
116,511,072,482	2005 Q2	24,562,297	30,913,661,096	2,882,064,005
113,712,231,738	2005 Q3	23,329,414	29,586,262,446,00%	3,511,442,212,00%
75,355,429,072	2005 Q4	15,409,240	19,470,625,581	2,332,136,772

	醫院	門診件數	門診申請金額	門診部分負擔
36,518,466,808	200403	7,952,698	9,675,894,546	962,078,329
38,445,379,687	200404	8,441,616	9,855,437,422	983,899,597
37,984,345,196	200405	8,168,083	10,035,160,932	988,112,339
36,786,321,655	200503	7,460,516	9,510,039,439	1,154,683,863
37,753,001,311	200504	7,834,624	9,632,984,153	1,153,580,772
37,602,427,761	200505	7,574,616	9,837,641,428	1,178,556,000

92Q1
92Q2
92Q3
92Q4
200403
200404
200405

平均每件金額	住院件數	住院申請金額	住院部分負擔	住院天數	平均日數
1,032.49	2,497,624	91,737,944,401	5,127,550,268	22,218,323	8.90
1,061.12	2,592,058	96,284,789,917	5,176,465,715	23,184,874	8.94
1,082.55	2,720,623	102,192,894,385	5,571,293,996	24,565,229	9.03
1,159.38	2,853,007	112,954,915,143	5,665,066,539	26,378,020	9.25
1,292.73	2,643,005	115,985,533,252	5,300,946,485	26,026,698	9.85
1,336.00	2,918,430	138,549,498,096	6,278,423,679	28,808,404.00	9.87

平均每件金額	住院件數	住院申請金額	住院部分負擔	住院天數	平均日數
1,208.68	700,799	28,526,341,856	1,350,329,390	6,546,507	9.34
1,368.83	571,001	25,897,929,187	1,129,746,525	5,977,987	10.47
1,297.14	670,814	29,476,006,152	1,367,117,559	6,524,356	9.73
1,312.39	700,391	32,085,256,057	1,453,753,011	6,977,848	9.96
1,335.48	694,835	32,170,135,806	1,463,185,877	6,807,097	9.80
1,321.25	732,123	34,526,335,706	1,565,940,784	7,308,167	9.98
1,353.91	750,118	35,760,067,906	1,635,336,712	7,364,293	9.82
1,333.97	741,354	36,092,958,678	1,613,960,306	7,328,847	9.89
1,382.59	702,182	34,700,641,287	1,539,304,228	6,981,861	9.94
1,375.92	742,018	36,868,477,679	1,659,921,343	7,437,963	10.02
1,418.71	738,583	36,413,196,691	1,648,239,198	7,371,198	9.98
1,414.91	467,273	23,674,155,997	1,052,574,831	4,759,970	10.19

平均每件金額	住院件數	住院申請金額	住院部分負擔	住院天數	平均日數
1,337.66	238,947	11,358,810,675	507,114,406	2,367,349	9.91
1,284.04	250,969	12,159,743,726	540,465,549	2,487,849	9.91
1,349.55	242,165	11,774,388,022	527,159,336	2,376,153	9.81
1,429.49	235,251	11,596,694,808	520,438,662	2,352,381	10.00
1,376.78	237,060	11,925,855,918	533,579,640	2,407,681	10.16
1,454.36	230,213	11,748,300,079	518,995,191	2,352,289	10.22

平均每件	平均每日	合計	西醫基層	門診件數
38,783.06	4,359.71	191,204,553,640	88	178,086,220
39,143.13	4,376.18	198,402,533,256	89	171,398,874
39,610.11	4,386.86	209,798,677,949	90	165,888,046
41,577.18	4,496.93	230,656,965,564	91	165,741,864
45,889.61	4,660.08	235,674,136,708	92	168,410,796
49,625.29	5,027.28	275,864,911,277	93	193,913,893

平均每件	平均每日	合計	西醫基層	門診件數
42,632.30	4,563.76	58,317,759,075	2003 Q1	45,503,005
47,333.85	4,521.20	52,220,061,889	2003 Q2	38,297,039
45,978.65	4,727.38	59,597,287,215	2003 Q3	37,658,692
47,886.12	4,806.50	65,539,028,529	2003 Q4	46,952,060
48,404.76	4,940.92	65,278,067,486	2004 Q1	46,122,272
49,298.10	4,938.62	69,448,833,826	2004 Q2	46,876,105
49,852.70	5,077.94	70,317,009,538	2004 Q3	47,015,672
50,862.23	5,145.00	70,821,000,427	2004 Q4	53,899,844
51,610.47	5,190.59	68,384,523,343	2005 Q1	54,834,287
51,923.81	5,179.97	72,324,124,123	2005 Q2	52,850,733
51,533.05	5,163.53	71,159,140,547	2005 Q3	46,099,384
52,917.10	5,194.72	46,529,493,181	2005 Q4	31,995,747

平均每件	平均每日	合計	西醫基層	門診件數
49,659.23	5,012.33	22,503,897,956	200112	16,391,887
50,604.69	5,104.90	23,539,546,294	200201	19,002,132
50,798.21	5,177.09	23,324,820,629	200202	17,135,736
51,507.26	5,151.01	22,781,856,772	200212	15,025,479
52,558.15	5,174.87	23,246,000,483	200301	16,644,774
53,286.72	5,215.05	23,283,492,698	200302	15,350,973

門診申請金額	門診部分負擔	平均每件	住院件數	住院申請金額	住院部分負擔
60246228595	8889868552	388.22	94156	1803702384	12550501
57376376325	9755137185	391.67	99987	1906453495	9993722
57299935535	9440739511	402.32	85095	1626096579	9337844
61956339887	8906487843	427.55	81353	1582145031	8684419
66468109796	8377015455	444.42	80082	1734675903	8525166
77281975811	9120297537	445.57	73957	1713553928	8670220

門診申請金額	門診部分負擔	平均每件	住院件數	住院申請金額	住院部分負擔
16784267002	2239876995	418.09	17897	366891803	1868799
15502758634	1915883848	454.83	20257	427092452	2334046
15711732130	1884904132	467.27	20773	460651302	2256828
18469352030	2336350480	443.13	21155	480040346	2065493
18039960692	2247931314	439.87	18669	426222386	2128162
18778348896	2172230921	446.94	16980	389704948	2141950
19175197890	2208622016	454.82	18701	437246498	2388183
21288468333	2491513286	441.19	19607	460380096	2011925
21058059350	2546778031	430.48	16933	399149029	1895277
21272979654	2388279725	447.7	16505	421311213	2249576
19651065776	2192412241	473.83	17937	477179587	2247690
13477363850	1548720550	469.63	12732	341436539	1472977

門診申請金額	門診部分負擔	平均每件	住院件數	住院申請金額	住院部分負擔
6,583,234,327	775,277,665	449	6348	148398133	669454
7233579575	854898241	425.66	7036	164850612	715344
6914173607	801746605	450.28	6270	147339000	654882
6483209972	735936835	480.46	5921	157656401	742481
6854012789	785137060	458.95	6518	174673031	764232
6623351061	763583490	481.2	6214	166763508	708745

住院天數	平均日費	平均每作	平均每E	合計	牙醫	門診件數
291551	3.1	19289.83	6229.62	70952350032	88	23574888
308877	3.09	19166.96	6204.56	69047960727	89	23895574
272328	3.2	19218.93	6005.38	68376109469	90	24893602
255765	3.14	19554.65	6219.89	72453657180	91	25225556
254162	3.17	21767.7	6858.62	76588326320	92	25362079
239805	3.24	23286.83	7181.77	88124497496	93	27987688

住院天數	平均日費	平均每作	平均每E	合計	牙醫	門診件數
56949	3.18	20604.6	6475.28	19392904599	2003 Q1	6134320
64017	3.16	21198.92	6708.01	17848068980	2003 Q2	5649967
65815	3.17	22284.13	7033.47	18059544392	2003 Q3	6780932
67381	3.19	22789.21	7154.92	21287808349	2003 Q4	6796860
59668	3.2	22944.48	7178.9	20716242554	2004 Q1	6514166
55643	3.28	23076.97	7042.16	21342426715	2004 Q2	6943570
61165	3.27	23508.62	7187.68	21823454587	2004 Q3	7203592
63329	3.23	23583.01	7301.43	24242373640	2004 Q4	7326360
53979	3.19	23684.19	7429.64	24005881687	2005 Q1	6710121
53775	3.26	25662.57	7876.54	24084820168	2005 Q2	7077275
58455	3.26	26728.4	8201.65	22322905294	2005 Q3	7210630
41408	3.25	26932.89	8281.24	15368993916	2005 Q4	4718344

住院天數	平均日費	平均每作	平均每E	合計	牙醫	門診件數
20512	3.23	23482.61	7267.34	7507579579	200403	2320448
22666	3.22	23531.26	7304.6	8254043772	200404	2370503
20138	3.21	23603.49	7348.99	7863914094	200405	2479018
19241	3.25	26752.05	8232.36	7377545689	200503	2356583
21444	3.29	26915.81	8181.18	7814587112	200504	2333158
19964	3.21	26950.8	8388.71	7554406804	200505	2385186

門診申請金額	門診部分負擔平均每件:		中醫	門診件數	門診申請金額
23482308579	1121202935	1043.63	88	28952172	11809573965
25367680885	1196000465	1111.66	89	27967957	11318070010
26949090475	1247878558	1132.7	90	28186152	11837056447
27327778670	1259949399	1133.28	91	28778173	13510623381
27554340295	1216733799	1134.41	92	31210667	14709174822
29894154748	1313019355	1115.03	93	34490816	15915071564

門診申請金額	門診部分負擔平均每件:		中醫	門診件數	門診申請金額
6652970737	296114900	1132.82	2003 Q1	7350305	3439825434
6240425038	270873308	1152.45	2003 Q2	7562577	3593953037
7312185767	325250663	1126.31	2003 Q3	7866842	3752980485
7348758753	324494928	1128.94	2003 Q4	8430943	3922415866
6954208792	306695858	1114.63	2004 Q1	7515901	3479334578
7379536535	326432021	1109.8	2004 Q2	8687960	4018834137
7705689691	337881406	1116.61	2004 Q3	8873244	4093110952
7854719730	342010070	1118.8	2004 Q4	9413711	4323791897
7162402299	313891170	1114.18	2005 Q1	8270256	3776611003
7576078019	329671400	1117.06	2005 Q2	8903342	4123705047
7731687630	337063720	1119.01	2005 Q3	8365991	3902767915
5098932170	219609920	1127.21	2005 Q4	5634038	2617855875

門診申請金額	門診部分負擔平均每件:		中醫	門診件數	門診申請金額
2491058593	108240176	1120.17	200403	2974029	1369646998
2544135395	110580520	1119.9	200404	3146027	1436716196
2652997406	115805030	1116.89	200405	3138735	1444666559
2527078781	109761580	1118.93	200503	2714048	1268633008
2518977505	108612600	1126.19	200504	2818656	1307047520
2579954665	110997320	1128.19	200505	2815382	1310808355

#VALUE!

門診部分負擔平均每件:	洗腎	門診件數	門診申請金額	門診部分負擔平均每件金額		
1709142938	466.93	88	338886	16083283824	37640	47459.39
2315084726	487.46	89	373510	17940697503	133870	48033.07
2385992363	504.61	90	410585	19735256273	501500	48067.41
2432463367	554	91	447252	21461866108	757990	47987.77
2463530087	550.22	92	485608	23370638909	607370	48127.8
2655567467	538.42	93	523936	24983670153	697390	47685.91

門診部分負擔平均每件:	洗腎	門診件數	門診申請金額	門診部分負擔平均每件金額		
579777630	546.86	2003 Q1	118960	5595936274	195920	47042.13
604449712	555.16	2003 Q2	120517	5796620564	129960	48099.03
624295250	556.42	2003 Q3	121986	5926236319	127300	48582.33
655007495	542.93	2003 Q4	124145	6051845752	154190	48749.45
579394037	540.02	2004 Q1	127911	6113214313	208580	47794.35
673672290	540.12	2004 Q2	129473	6203557787	152510	47915.09
682794950	538.24	2004 Q3	132744	6272475191	165560	47253.67
719706190	535.76	2004 Q4	133808	6394422862	170740	47789.32
627852570	532.57	2005 Q1	137400	6351296067	219130	46226.46
680793885	539.63	2005 Q2	140322	6583897954	206350	46921.4
645605360	543.67	2005 Q3	141403	6762419907	243080	47825.46
436174520	542.07	2005 Q4	95430	4505254181	171210	47211.83

門診部分負擔平均每件:	洗腎	門診件數	門診申請金額	門診部分負擔平均每件金額		
227205890	536.93	200403	44184	2075164206	62090	46967.82
240403220	533.09	200404	44333	2090956439	53440	47165.99
240735930	536.97	200405	44759	2103085350	60240	46988.22
210388780	544.95	200503	47076	2229857931	74270	47368.77
217889020	541.02	200504	47597	2253984395	90210	47357.49
218285500	543.12	200505	47833	2251269786	81000	47066.89

總外	門診件數	門診申請金額	門診部分負擔	平均每件	住院件數
88	0.00	0	0	0	0
89	0	0	0	0	0
90	0	0	0	0	20561
91	482239.00	450867056	101823	935.1564	20528
92	510076	474077859	142420	929.7051	19222
93	488337	474685328	77250	972.2	19045

總外	門診件數	門診申請金額	門診部分負擔	平均每件	住院件數
2003 Q1	124628	114610091	30170	919.86	4727
2003 Q2	121829	109692779	40850	900.72	4177
2003 Q3	131693	123291000	32280	936.45	5125
2003 Q4	131926	126483989	39120	959.05	5193
2004 Q1	108557	103965576	27330	957.96	4406
2004 Q2	126434	119511523	15170	945.37	4922
2004 Q3	125230	124682815	15860	995.76	4893
2004 Q4	128116	126525414	18890	987.73	4824
2005 Q1	186474	138370928	29220	742.2	4257
2005 Q2	247668	187233372	1426480	761.74	4457
2005 Q3	274553	218622520	2819570	806.55	4484
2005 Q4	182089	147766098	2369850	824.52	3093

總外	門診件數	門診申請金額	門診部分負擔	平均每件	住院件數
200403	40657	40456993	4720	995.2	1569
200404	40482	40403313	7430	998.24	1575
200405	43032	42375482	6490	984.89	1590
200503	89586	71729928	1014580	812.01	1420
200504	87961	70774500	1086570	816.97	1540
200505	94128	76991598	1283280	831.58	1553

住院申請金額	住院部分負擔	住院天數	平均日費	平均每件	平均每日	合計
0	0	0	0	0	0	0
0	0	0	0	0	0	0
940990151	103934	178226	8.668158	45770.8324	5280.341168	941094085
957484092	91777	180656	8.800468	46647.30461	5300.548385	1408544748
944340808	71872	172153	8.95604	49131.86349	5485.891504	1418632959
1010089569	0	168840	8.87	53036.99	5982.53	1484852147

住院申請金額	住院部分負擔	住院天數	平均日費	平均每件	平均每日	合計
228227012	71872	41807	8.84	48296.78	5460.78	342939145
209472842	0	36896	8.83	50149.11	5677.39	319206471
252048764	0	45475	8.87	49180.25	5542.58	375372044
254592190	0	47975	9.24	49026.03	5306.77	381115299
231950061	0	39121	8.88	52644.14	5929.04	335942967
248789286	0	43802	8.9	50546.38	5679.86	368315979
273866262	0	44116	9.02	55971.03	6207.87	398564937
255483960	0	41801	8.67	52961.02	6111.91	382028264
239133861	0	37767	8.87	56174.27	6331.82	377534009
245904909	0	38941	8.74	55172.74	6314.81	434564761
252475610	0	39205	8.74	56305.89	6439.88	473917700
174382745	0	27002	8.73	56379.81	6458.14	324518693

住院申請金額	住院部分負擔	住院天數	平均日費	平均每件	平均每日	合計
91311314	0	15003	9.56	58197.14	6086.2	131773027
78332094	0	13224	8.4	49734.66	5923.48	118742837
85495529	0	14071	8.85	53770.77	6076.01	127877501
82110361	0	12532	8.83	57824.2	6552.06	154854869
85027824	0	13408	8.71	55212.87	6341.57	156888894
89354921	0	13594	8.75	57536.97	6573.11	167629799

其他	門診件數	門診申請	門診部分負擔	平均每件	住院件數	住院申請金額
88	470751	3.18E+08	11837239	700.08	130	1434000
89	587858	4.12E+08	16723120	730.12	116	1276000
90	621020	5.01E+08	21302446	841.68	119	1309000
91	641885	5.93E+08	25460625	962.93	94	1034000
92	704815	8.11E+08	30598728	1193.82	117	1281800
93	954157	1.13E+09	36961221	1225.66	80	884288

其他	門診件數	門診申請	門診部分負擔	平均每件	住院件數	住院申請金額
2003 Q1	161179	1.62E+08	7012606	1045.84	27	289800
2003 Q2	168586	1.99E+08	7535259	1222.59	23	253000
2003 Q3	199756	2.2E+08	7856873	1143.15	34	374000
2003 Q4	175294	2.3E+08	8193990	1359.95	33	365000
2004 Q1	210231	2.44E+08	8333354	1199.39	26	286000
2004 Q2	244763	2.73E+08	8856493	1152.58	17	187088
2004 Q3	237714	2.94E+08	9495853	1276.1	11	121880
2004 Q4	261449	3.22E+08	10275521	1269.36	26	289320
2005 Q1	260147	3.27E+08	10446789	1295.26	25	276232
2005 Q2	348365	3.62E+08	10732825	1070.6	13	252048
2005 Q3	292777	3.65E+08	11187011	1284.22	20	491740
2005 Q4	186468	2.47E+08	7562620	1363.13	10	245870

其他	門診件數	門診申請	門診部分負擔	平均每件	住院件數	住院申請金額
82723	80931	1.01E+08	3293845	1282.77	2	22176
80844	97284	1.07E+08	3395092	1131.76	9	99264
78730	89514	1.07E+08	3411036	1232	9	101528
123181	95001	1.22E+08	3813652	1327.33	7	172109
107710	103573	1.25E+08	3793077	1243.34	6	147522
99304	82895	1.22E+08	3769543	1512.8	4	98348

住院部分負擔	住院天數	平均日費	平均每件	平均每日	合計
0	315	2.42	11030.77	4552.38	330997068
0	296	2.55	11000	4310.81	430480429
0	315	2.65	11000	4155.56	524010987
0	232	2.47	11000	4456.9	619121824
0	323	2.76	10955.56	3968.42	842704013
0	225	2.81	11053.6	3930.17	1170360585

住院部分負擔	住院天數	平均日費	平均每件	平均每日	合計
0	68	2.52	10733.33	4261.76	168857651
0	61	2.65	11000	4147.54	206364057
0	97	2.85	11000	3855.67	228725965
0	97	2.94	11060.61	3762.89	238756340
0	76	2.92	11000	3763.16	252434456
0	51	3	11005.18	3668.39	282295110
0	21	1.91	11080	5803.81	303467899
0	77	2.96	11127.69	3757.4	332163120
0	56	2.24	11049.28	4932.71	337234899
0	38	2.92	19388.31	6632.84	373210775
0	56	2.8	24587	8781.07	376480585
0	30	3	24587	8195.67	254425406

住院部分負擔	住院天數	平均日費	平均每件	平均每日	合計
0	5	2.5	11088	4435.2	103838293
0	27	3	11029.33	3676.44	110201574
0	27	3	11280.89	3760.3	110382457
0	18	2.57	24587	9561.61	126269975
0	18	3	24587	8195.67	128923572
0	12	3	24587	8195.67	125501834

表6全民健康保險總額部門別醫療點數統計_總表

年	月	門診				住診							合計 醫療點數 (百萬)
		件數 (千)	申請點數 (百萬)	部分負擔 (百萬)	平均每件 醫療點數	件數 (千)	申請點數 (百萬)	部分負擔 (百萬)	日數 (千)	平均日數 (天)	平均每件 醫療點數	平均每日 (點)	
89年	01-12	315,581	198,990	23,650	705	2,692	98,193	5,186	23,494	8.73	38,400	4,400	326,019
	成長率	-2.23%	0.47%	18.50%	4.46%	3.87%	4.97%	0.90%	4.37%	0.58%	0.86%	0.37%	2.94%
90年	01-12	314,253	207,034	24,419	737	2,826	104,761	5,581	25,016	8.85	39,040	4,411	341,796
	成長率	-0.42%	4.04%	3.25%	4.40%	4.99%	6.69%	7.60%	6.48%	1.37%	1.67%	0.24%	4.84%
91年	01-12	317,952	224,636	25,326	786	2,955	115,496	5,674	26,815	9.07	41,005	4,519	371,132
	成長率	1.18%	8.50%	3.71%	6.74%	4.55%	10.25%	1.67%	7.19%	2.49%	5.03%	2.45%	8.58%
92年	01-12	315,169	235,180	24,684	825	2,742	118,666	5,310	26,453	9.65	45,206	4,687	383,839
	成長率	-0.88%	4.69%	-2.54%	4.88%	-7.19%	2.74%	-6.42%	-1.35%	6.39%	10.25%	3.71%	3.42%
93年	01-12	356,440	268,626	25,219	824	3,012	141,274	6,287	29,217	9.70	48,999	5,050	441,407
	成長率	13.09%	14.22%	2.17%	-0.02%	9.81%	19.05%	18.41%	10.45%	0.52%	8.39%	7.76%	15.00%
93年	第一季	84,294	63,522	6,200	827	718	32,829	1,465	6,906	9.62	47,767	4,966	104,016
	成長率	1.65%	10.00%	-5.60%	6.65%	-0.76%	12.73%	8.36%	3.92%	4.68%	13.40%	8.29%	9.74%
	第二季	88,255	67,036	6,275	831	754	35,165	1,568	7,408	9.82	48,715	4,959	110,044
	成長率	25.50%	23.75%	19.24%	-1.71%	26.63%	32.52%	38.51%	21.86%	-3.82%	4.85%	8.95%	26.34%
93年	第三季	87,904	67,624	6,202	840	774	36,471	1,638	7,470	9.65	49,254	5,102	111,935
	成長率	17.32%	15.37%	2.85%	-2.66%	11.05%	20.81%	19.60%	12.57%	1.37%	8.74%	7.28%	16.35%
93年	第四季	95,987	70,444	6,543	802	766	36,809	1,616	7,434	9.71	50,176	5,169	115,412
	成長率	10.34%	8.96%	-4.12%	-2.38%	5.37%	12.15%	11.00%	4.80%	-0.51%	6.39%	6.97%	9.14%
94年	第一季	93,648	68,180	6,278	795	723	35,339	1,541	7,074	9.78	50,982	5,214	111,337
	成長率	11.10%	7.33%	1.26%	-3.87%	0.76%	7.65%	5.18%	2.43%	1.66%	6.73%	4.99%	7.04%
94年	第二季	94,130	71,020	6,293	821	763	37,536	1,662	7,531	9.87	51,374	5,205	116,511
	成長率	6.66%	5.94%	0.29%	-1.12%	1.19%	6.74%	6.00%	1.66%	0.51%	5.46%	4.97%	5.88%
94年	第三季	85,714	68,218	6,701	874	761	37,143	1,650	7,469	9.81	50,976	5,194	113,712
	成長率	-2.49%	0.88%	8.05%	4.07%	-1.64%	1.84%	0.78%	-0.01%	1.66%	3.50%	1.81%	1.59%
94年	第四季	58,221	45,564	4,547	861	483	24,190	1,054	4,828	9.99	52,254	5,228	75,355
	成長率	-39.34%	-35.32%	-30.51%	7.31%	-36.92%	-34.28%	-34.77%	-35.05%	2.88%	4.14%	1.15%	-34.71%
	9409	27,788	22,213	2,216	879	243	11,837	521	2,384	9.83	50,939	5,183	36,786
	成長率	-6.77%	-0.55%	6.72%	7.33%	-1.73%	2.05%	2.64%	-0.78%	1.03%	3.87%	2.88%	0.73%
94年	9410	29,870	22,763	2,270	838	245	12,186	534	2,443	9.96	51,892	5,208	37,753
	成長率	-9.87%	-2.34%	3.51%	8.92%	-5.57%	-1.75%	-1.26%	-3.22%	2.47%	4.07%	1.54%	-1.80%
94年	9411	28,351	22,802	2,277	885	238	12,005	520	2,386	10.03	52,626	5,249	37,602
	成長率	-8.84%	-2.14%	5.89%	8.09%	-4.82%	-0.02%	-1.54%	-1.02%	4.05%	4.97%	0.94%	-1.01%

讀表說明：

1.資料來源：截至95.01.05明細彙總檔

2. 藥局申報之案件數以0計，金額列入計算

3. 醫療點數=申請點數+部分負擔

4. 本總表醫療點數包含各"總額別"醫療申報資料及"其他非屬總額內"醫療申報資料之合計

全民健康保險總額部門別醫療申報點數統計_醫院

門診				住診							合計
件數 (千)	申請點數 (百萬)	部分負擔 (百萬)	平均每件 醫療點數	件數 (千)	申請點數 (百萬)	部分負擔 (百萬)	日數 (千)	平均日數 (天)	平均每件 醫療點數	平均每日 (點)	醫療點數 (百萬)
91,357	86,575	10,367	1,061	2,592	96,285	5,176	23,185	8.94	39,143	4,376	198,403
-0.01%	0.54%	26.02%	2.77%	3.78%	4.96%	0.95%	4.35%	0.45%	0.93%	0.38%	3.76%
94,254	90,712	11,323	1,083	2,721	102,193	5,571	24,565	9.03	39,610	4,387	209,799
3.17%	4.78%	9.22%	2.02%	4.96%	6.14%	7.63%	5.95%	1.01%	1.19%	0.24%	5.74%
96,635	99,336	12,701	1,159	2,853	112,955	5,665	26,378	9.25	41,577	4,497	230,657
2.53%	9.51%	12.17%	7.10%	4.87%	10.53%	1.68%	7.38%	2.44%	4.97%	2.51%	9.94%
88,485	101,793	12,595	1,293	2,643	115,986	5,301	26,027	9.85	45,890	4,660	235,674
-8.43%	2.47%	-0.83%	11.50%	-7.36%	2.68%	-6.43%	-1.33%	6.49%	10.37%	3.63%	2.18%
98,081	118,944	12,093	1,336	2,918	138,549	6,278	28,808	9.87	49,625	5,027	275,865
10.84%	16.85%	-3.99%	3.35%	10.42%	19.45%	18.44%	10.69%	0.20%	8.14%	7.88%	17.05%
23,695	28,588	3,057	1,335	695	32,170	1,463	6,807	9.80	48,405	4,941	65,278
0.70%	14.36%	-11.24%	10.49%	-0.85%	12.77%	8.36%	3.98%	4.93%	13.54%	8.26%	11.94%
25,246	30,263	3,094	1,321	732	34,526	1,566	7,308	9.98	49,298	4,939	69,449
37.18%	33.15%	25.58%	-3.48%	28.22%	33.32%	38.61%	22.25%	-4.68%	4.15%	9.23%	32.99%
24,316	29,959	2,963	1,354	750	35,760	1,635	7,364	9.82	49,853	5,078	70,317
9.69%	17.18%	-7.06%	4.38%	11.82%	21.32%	19.62%	12.87%	0.92%	8.43%	7.42%	17.99%
24,824	30,135	2,979	1,334	741	36,093	1,614	7,329	9.89	50,862	5,145	70,821
1.81%	5.74%	-14.88%	1.64%	5.85%	12.49%	11.02%	5.03%	-0.70%	6.21%	7.04%	8.06%
23,250	29,366	2,778	1,383	702	34,701	1,539	6,982	9.94	51,610	5,191	68,385
-1.88%	2.72%	-9.12%	3.53%	1.06%	7.87%	5.20%	2.57%	1.43%	6.62%	5.05%	4.76%
24,562	30,914	2,882	1,376	742	36,868	1,660	7,438	10.02	51,924	5,180	72,324
-2.71%	2.15%	-6.84%	4.14%	1.35%	6.78%	6.00%	1.78%	0.40%	5.33%	4.89%	4.14%
23,329	29,586	3,511	1,419	739	36,413	1,648	7,371	9.98	51,533	5,164	71,159
-4.06%	-1.24%	18.53%	4.79%	-1.54%	1.83%	0.79%	0.09%	1.63%	3.37%	1.69%	1.20%
15,409	19,470,626	2,332,137	1,415	467	#####	1,052,575	4,760	10.19	52,917	5,195	46,529
-37.93%	-35.39%	-21.72%	6.07%	-36.97%	-34.41%	-34.78%	-35.05%	3.03%	4.04%	0.97%	-34.30%
7,461	9,510	1,155	1,429	235	11,597	520	2,352	10.00	51,507	5,151	22,782
-6.19%	-1.71%	20.02%	6.86%	-1.55%	2.09%	2.63%	-0.63%	0.91%	3.72%	2.77%	1.24%
7,835	9,633	1,154	1,377	237	11,926	534	2,408	10.16	52,558	5,175	23,246
-7.19%	-2.26%	17.25%	7.22%	-5.54%	-1.92%	-1.27%	-3.22%	2.52%	3.86%	1.37%	-1.25%
7,575	9,838	1,179	1,454	230	11,748	519	2,352	10.22	53,287	5,215	23,283
-7.27%	-1.97%	19.27%	7.77%	-4.94%	-0.22%	-1.55%	-1.00%	4.18%	4.90%	0.73%	-0.18%

1. 資料來源：截至95.01.05明細彙總檔

2. 藥局申報之案件數以0計，金額列入計算

3. 醫療點數=申請點數+部分負擔

全民健康保險總額部門別醫療申報點數統計_西醫基層

門診				住診							合計
件數 (千)	申請點數 (百萬)	部分負擔 (百萬)	平均每件 醫療點數	件數 (千)	申請點數 (百萬)	部分負擔 (百萬)	日數 (千)	平均日數 (天)	平均每件 醫療點數	平均每日 (點)	醫療點數 (百萬)
171,399	57,376	9,755	392	100	1,906	10	309	3.09	19,167	6,205	69,048
-3.76%	-4.76%	9.73%	0.89%	6.19%	5.70%	-20.37%	5.94%	-0.32%	-0.64%	-0.40%	-2.68%
165,888	57,300	9,441	402	85	1,626	9	272	3.20	19,219	6,005	68,376
-3.22%	-0.13%	-3.22%	2.72%	-14.89%	-14.71%	-6.56%	-11.83%	3.56%	0.27%	-3.21%	-0.97%
165,742	61,956	8,906	428	81	1,582	9	256	3.14	19,555	6,220	72,454
-0.09%	8.13%	-5.66%	6.27%	-4.40%	-2.70%	-7.00%	-6.08%	-1.88%	1.75%	3.57%	5.96%
168,411	66,468	8,377	444	80	1,735	9	254	3.17	21,768	6,859	76,588
1.61%	7.28%	-5.94%	3.95%	-1.56%	9.64%	-1.83%	-0.63%	0.96%	11.32%	10.27%	5.71%
193,914	77,282	9,120	446	74	1,714	9	240	3.24	23,287	7,182	88,124
15.14%	16.27%	8.87%	0.26%	-7.65%	-1.22%	1.70%	-5.65%	2.21%	6.98%	4.71%	15.06%
46,122	18,040	2,248	440	19	426	2	60	3.20	22,944	7,179	20,716
1.36%	7.48%	0.36%	5.21%	4.31%	16.17%	13.88%	4.77%	0.63%	11.36%	10.87%	6.82%
46,876	18,778	2,172	447	17	390	2	56	3.28	23,077	7,042	21,342
22.40%	21.13%	13.38%	-1.73%	-16.18%	-8.75%	-8.23%	-13.08%	3.80%	8.86%	4.98%	19.58%
47,016	19,175	2,209	455	19	437	2	61	3.27	23,509	7,188	21,823
24.85%	22.04%	17.17%	-2.66%	-9.97%	-5.08%	5.82%	-7.07%	3.15%	5.49%	2.19%	20.84%
53,900	21,288	2,492	441	20	460	2	63	3.23	23,583	7,301	24,242
14.80%	15.26%	6.64%	-0.44%	-7.32%	-4.10%	-2.59%	-6.01%	1.25%	3.48%	2.05%	13.88%
54,834	21,058	2,547	430	17	399	2	54	3.19	23,684	7,430	24,006
18.89%	16.73%	13.29%	-2.13%	-9.30%	-6.35%	-10.94%	-9.53%	-0.31%	3.22%	3.49%	15.88%
52,851	21,273	2,388	448	17	421	2	54	3.26	25,663	7,877	24,085
12.75%	13.28%	9.95%	0.17%	-2.80%	8.11%	5.02%	-3.36%	-0.61%	11.20%	11.85%	12.85%
46,099	19,651	2,192	474	18	477	2	58	3.26	26,728	8,202	22,323
-1.95%	2.48%	-0.73%	4.18%	-4.09%	9.13%	-5.88%	-4.43%	-0.31%	13.70%	14.11%	2.29%
31,996	13,477	1,549	470	13	341	1	41	3.25	26,933	8,281	15,369
-40.64%	-36.69%	-37.84%	6.45%	-35.06%	-25.84%	-26.79%	-34.61%	0.62%	14.20%	13.42%	-36.60%
15,025	6,483	736	480	6	158	1	19	3.25	26,752	8,232	7,378
-8.34%	-1.52%	-5.07%	7.03%	-6.73%	6.24%	10.91%	-6.20%	0.62%	13.92%	13.28%	-1.73%
16,645	6,854	785	459	7	175	1	21	3.29	26,916	8,181	7,815
-12.41%	-5.25%	-8.16%	7.82%	-7.36%	5.96%	6.83%	-5.39%	2.17%	14.38%	12.00%	-5.32%
15,351	6,623	764	481	6	167	1	20	3.21	26,951	8,389	7,554
-10.42%	-4.21%	-4.76%	6.87%	-0.89%	13.18%	8.22%	-0.86%	0.00%	14.18%	14.15%	-3.94%

1. 資料來源：截至95.01.05明細彙總檔

2. 藥局申報之案件數以0計，金額列入計算

3. 醫療點數=申請點數+部分負擔

4. 本表(西醫基層)不包含"洗腎"資料

全民健康保險總額部門別醫療申報點數統計_牙醫門診

牙醫門診			
件數 (千)	申請點數 (百萬)	部分負擔(百萬)	平均每件 醫療點數
23,896 1.36%	25,368 8.03%	1,196 6.67%	1,112 6.52%
24,894 4.18%	26,949 6.23%	1,248 4.34%	1,133 1.89%
25,226 1.33%	27,328 1.41%	1,260 0.97%	1,133 0.05%
25,362 0.54%	27,554 0.83%	1,217 -3.43%	1,134 0.10%
27,988 10.35%	29,894 8.49%	1,313 7.91%	1,115 -1.71%
6,514 6.19%	6,954 4.53%	307 3.57%	1,115 -1.61%
6,944 22.90%	7,380 18.25%	326 20.51%	1,110 -3.70%
7,204 6.23%	7,706 5.38%	338 3.88%	1,117 -0.86%
7,326 7.79%	7,855 6.88%	342 5.40%	1,119 -0.90%
6,710 3.01%	7,162 2.99%	314 2.35%	1,114 -0.04%
7,077 1.93%	7,576 2.66%	330 0.99%	1,117 0.65%
7,211 0.10%	7,732 0.34%	337 -0.24%	1,119 0.21%
4,718 -35.60%	5,099 -35.08%	220 -35.79%	1,127 0.75%
2,357 1.56%	2,527 1.45%	110 1.41%	1,119 -0.11%
2,333 -1.58%	2,519 -0.99%	109 -1.78%	1,126 0.56%
2,385 -3.79%	2,580 -2.75%	111 -4.15%	1,128 1.01%

1. 資料來源：截至95.01.05明細彙總檔

2. 藥局申報之案件數以0計，金額列入計算

3. 醫療點數=申請點數+部分負擔

全民健康保險總額部門別醫療申報點數統計_中醫門診

中醫門診				
件數 (千)	申請點數 (百萬)	部分負擔(百萬)	平均每件 醫療點數	
27,968	11,318	2,315	487	
-3.40%	-4.16%	35.45%	4.40%	
28,186	11,837	2,386	505	
0.78%	4.59%	3.06%	3.52%	
28,778	13,511	2,432	554	
2.10%	14.14%	1.95%	9.79%	
31,211	14,709	2,464	550	
8.45%	8.87%	1.28%	-0.68%	
34,491	15,915	2,656	538	
10.51%	8.20%	7.80%	-2.14%	
7,516	3,479	579	540	
2.25%	1.15%	-0.07%	-1.25%	
8,688	4,019	674	540	
14.88%	11.82%	11.45%	-2.71%	
8,873	4,093	683	538	
12.79%	9.06%	9.37%	-3.27%	
9,414	4,324	720	536	
11.66%	10.23%	9.88%	-1.32%	
8,270	3,777	628	533	
10.04%	8.54%	8.36%	-1.38%	
8,903	4,124	681	540	
2.48%	2.61%	1.06%	-0.09%	
8,366	3,903	646	544	
-5.72%	-4.65%	-5.45%	1.01%	
5,634	2,618	436	542	
-40.15%	-39.45%	-39.40%	1.18%	
2,714	1,269	210	545	
-8.74%	-7.38%	-7.40%	1.49%	
2,819	1,307	218	541	
-10.41%	-9.03%	-9.37%	1.49%	
2,815	1,311	218	543	
-10.30%	-9.27%	-9.33%	1.15%	

1. 資料來源：截至95.01.05明細彙總檔

2. 藥局申報之案件數以0計，金額列入計算

3. 醫療點數=申請點數+部分負擔

全民健康保險總額部門別醫療申報點數統計_洗腎

門診洗腎			
件數 (千)	申請點數 (百萬)	部分負擔(點)	平均每件 醫療點數
374 10.22%	17,941 11.55%	133870 255.66%	48,033 1.21%
411 9.93%	19,735 10.00%	501500 274.62%	48,067 0.07%
447 8.93%	21,462 8.75%	757990 51.14%	47,988 -0.17%
486 8.58%	23,371 8.89%	607370 -19.87%	48,128 0.29%
524 7.89%	24,984 6.90%	697390 14.82%	47,686 -0.92%
128 7.52%	6,113 9.24%	208580 6.46%	47,794 1.60%
129 7.43%	6,204 7.02%	152510 17.35%	47,915 -0.38%
133 8.82%	6,272 5.84%	165560 30.05%	47,254 -2.73%
134 7.78%	6,394 5.66%	170740 10.73%	47,789 -1.97%
137 7.42%	6,351 3.89%	219130 5.06%	46,226 -3.28%
140 8.38%	6,584 6.13%	0 35.30%	46,921 -2.07%
141 6.52%	6,762,420 7.81%	243 46.82%	47,825 1.21%
95 -28.68%	4,505,254 -29.54%	171 0.28%	47,212 -1.21%
47 6.55%	2,230 7.45%	74270 19.62%	47,369 0.85%
48 7.36%	2,254 7.80%	90210 68.81%	47,357 0.41%
48 6.87%	2,251 7.05%	81000 34.46%	47,067 0.17%

1. 資料來源：截至95.01.05明細彙總檔

2. 藥局申報之案件數以0計，金額列入計算

3. 醫療點數=申請點數+部分負擔

全民健康保險總額部門別醫療申報點數統計_總額外

門診				住診							合計
件數 (件)	申請點數 (點)	部分負擔 (點)	平均每件 (點)	件數 (千)	申請點數 (百萬)	部分負擔 (點)	日數 (千)	平均日數 (天)	平均每件 (點)	平均每日 (點)	醫療點數 (百萬)
0.00	0.00	0	0	0	0	0.00	0	0.00	0	0	0
-	-	-	-	-	-	-	-	-	-	-	-
0.00	0.00	0	0	21	941	103934	178	8.67	45,771	5,280	941
-	-	-	-	-	-	-	-	-	-	-	-
482239	450867056	101823	935	21	957	91777	181	8.80	46,647	5,301	1,409
-	-	-	-	-0.16%	1.75%	-11.70%	1.36%	1.53%	1.91%	0.38%	49.67%
510076	474077859	142420	930	19	944	71872	172	8.96	49,132	5,486	1,419
5.77%	5.15%	39.87%	-0.58%	-6.36%	-1.37%	-21.69%	-4.71%	1.77%	5.33%	3.50%	0.72%
488337	474685328	77250	972	19	1,010	0.00	169	8.87	53,037	5,983	1,485
-4.26%	0.13%	-45.76%	4.57%	-0.92%	6.96%	-100.00%	-1.92%	-0.96%	7.95%	9.05%	4.67%
108557	103965576	27330	958	4	232	0.00	39	8.88	52,644	5,929	336
-12.90%	-9.29%	-9.41%	4.14%	-6.79%	1.63%	-100.00%	-6.42%	0.45%	9.00%	8.57%	-2.04%
126434	119511523	15170	945	5	249	0.00	44	8.90	50,546	5,680	368
3.78%	8.95%	-62.86%	4.96%	17.84%	18.77%	-	18.72%	0.79%	0.79%	0.04%	15.38%
125230	124682815	15860	996	5	274	0.00	44	9.02	55,971	6,208	399
-4.91%	1.13%	-50.87%	6.33%	-4.53%	8.66%	-	-2.99%	1.69%	13.81%	12.00%	6.18%
128116	126525414	18890	988	5	255	0.00	42	8.67	52,961	6,112	382
-2.89%	0.03%	-51.71%	2.99%	-7.11%	0.35%	-	-12.87%	-6.17%	8.03%	15.17%	0.24%
186474	138370928	29220	742	4	239	0.00	38	8.87	56,174	6,332	378
71.78%	33.09%	6.92%	-22.52%	-3.38%	3.10%	-	-3.46%	-0.11%	6.71%	6.79%	12.38%
248	187	1	762	4	246	0	39	8.74	55,173	6,315	435
95.89%	56.67%	9303.30%	-19.42%	-9.45%	-1.16%	-	-11.10%	-1.80%	9.15%	11.18%	17.99%
275	219	3	807	4	252	0	39	8.74	56,306	6,440	474
119.24%	75.34%	17677.87%	-19.00%	-8.36%	-7.81%	-	-11.13%	-3.10%	0.60%	3.74%	18.91%
182	148	2	825	3	174	0	27	8.73	56,380	6,458	325
42.13%	16.79%	12445.53%	-16.52%	-35.88%	-31.74%	-	-35.40%	0.69%	6.46%	5.66%	-15.05%
89586	71729928	1014580	812	1	82	0.00	13	8.83	57,824	6,552	155
120.35%	77.30%	21395.34%	-18.41%	-9.50%	-10.08%	-	-16.47%	-7.64%	-0.64%	7.65%	17.52%
87961	70774500	1086570	817	2	85	0.00	13	8.71	55,213	6,342	157
117.28%	75.17%	14524.09%	-18.16%	-2.22%	8.55%	-	1.39%	3.69%	11.01%	7.06%	32.12%
94128	76991598	1283280	832	2	89	0.00	14	8.75	57,537	6,573	168
118.74%	81.69%	19773.19%	-15.57%	-2.33%	4.51%	-	-3.39%	-1.13%	7.00%	8.18%	31.09%

1. 資料來源：截至95.01.05明細彙總檔

2. 藥局申報之案件數以0計，金額列入計算

3. 醫療點數=申請點數+部分負擔

4. "總額別_總額外"係指:職災案件、代辦門診戒菸治療試辦計劃、代辦精神科強制住院、代辦孕婦全面篩檢愛滋計劃

全民健康保險總額部門別醫療申報點數統計_其他

門診				住診							合計
件數 (千)	申請點數 (千)	部分負擔 (千)	平均每件 (點)	件數 (千)	申請點數 (千)	部分負擔 (點)	日數 (日)	平均日數 (天)	平均每件 (點)	平均每日 (點)	醫療點數 (千)
588 24.88%	412,481 29.82%	16,723 41.28%	730.12 4.29%	116.00 -10.77%	1,276 -11.02%	0 -	296.00 -6.03%	2.55 5.37%	11000.00 -0.28%	4310.81 -5.31%	430,480 30.06%
621 5.64%	501,400 21.56%	21,302 27.38%	841.68 15.28%	119.00 2.59%	1,309 2.59%	0 -	315.00 6.42%	2.65 3.92%	11000.00 0.00%	4155.56 -3.60%	524,011 21.73%
642 3.36%	592,627 18.19%	25,461 19.52%	962.93 14.41%	94.00 -21.01%	1,034 -21.01%	0 -	232.00 -26.35%	2.47 -6.79%	11000.00 0.00%	4456.90 7.25%	619,122 18.15%
705 9.80%	810,823 36.82%	30,599 20.18%	1193.82 23.98%	117.00 24.47%	1,282 23.97%	0 -	323.00 39.22%	2.76 11.74%	10955.56 -0.40%	3968.42 -10.96%	842,704 36.11%
954 35.38%	1,132,515 39.67%	36,961 20.79%	1225.66 2.67%	80.00 -31.62%	884 -31.01%	0 -	225.00 -30.34%	2.81 1.81%	11053.60 0.89%	3930.17 -0.96%	1,170,361 38.88%
210 30.43%	243,815 50.92%	8,333 18.83%	1199.39 14.68%	26.00 -3.70%	286 -1.31%	0 -	76.00 11.76%	2.92 15.87%	11000.00 2.48%	3763.16 -11.70%	252,434 49.50%
245 45.19%	273,252 37.61%	8,856 17.53%	1152.58 -5.73%	17.00 -26.09%	187 -26.05%	0 -	51.00 -16.39%	3.00 13.21%	11005.18 0.05%	3668.39 -11.55%	282,295 36.79%
238 19.00%	293,850 33.27%	9,496 20.86%	1276.10 11.63%	11.00 -67.65%	122 -67.41%	0 -	21.00 -78.35%	1.91 -32.98%	11080.00 0.73%	5803.81 50.53%	303,468 32.68%
261 49.15%	321,598 39.71%	10,276 25.40%	1269.36 -6.66%	26.00 -21.21%	289 -20.73%	0 -	77.00 -20.62%	2.96 0.68%	11127.69 0.61%	3757.40 -0.15%	332,163 39.12%
260 23.74%	326,512 33.92%	10,447 25.36%	1295.26 7.99%	25.00 -3.85%	276 -3.42%	0 -	56.00 -26.32%	2.24 -23.29%	11049.28 0.45%	4932.71 31.08%	337,235 33.59%
348 42.33%	362,226 32.56%	10,733 21.19%	1 -7.11%	0 -23.53%	252 34.72%	0 -	0 -25.49%	0 -2.67%	19 76.17%	7 80.81%	373,211 32.21%
293 23.16%	364,802 24.15%	11,187 17.81%	1 0.64%	0 81.82%	492 303.46%	0 -	0 166.67%	0 46.60%	25 121.90%	9 51.30%	376,481 24.06%
186 -28.68%	246,617 -23.32%	7,563 -26.40%	1 7.39%	0 -61.54%	246 -15.02%	0 #DIV/0!	0 -61.04%	0 1.35%	25 120.95%	8 118.12%	254,425 -23.40%
95 17.39%	122,284 21.65%	3,814 15.78%	1327.33 3.47%	7.00 250.00%	172 676.10%	0 -	18.00 260.00%	2.57 2.80%	24587.00 121.74%	9561.61 115.58%	126,270 21.60%
104 6.46%	124,983 17.13%	3,793 11.72%	1243.34 9.86%	6.00 -33.33%	148 48.62%	0 -	18.00 -33.33%	3.00 0.00%	24587.00 122.92%	8195.67 122.92%	128,924 16.99%
83 -7.39%	121,634 13.81%	3,770 10.51%	1512.80 22.79%	4.00 -55.56%	98 -3.13%	0 -	12.00 -55.56%	3.00 0.00%	24587.00 117.95%	8195.67 117.95%	125,502 13.70%

1. 資料來源：截至95.01.05明細彙總檔

2. 藥局申報之案件數以0計，金額列入計算

3. 醫療點數=申請點數+部分負擔

4. "總額別_其他"係指:居家照護、精神疾病社區復健、安寧居家療護、護理之家照護、安養、養護機構院民之居家照護，或權屬別不為醫院、診所或交付機構者

驗算

門診

住診

合計

申請點數 (百萬)	部分負擔(百 萬)	小計	申請點數 (百萬)	部分負擔 (百萬)	申請點數 (百萬)	部分負擔 (百萬)	醫療費用
198,990	23,650	222,640	98,193	5,186	297,182	28,836	326,019
		0.00%					
207,034	24,419	231,454	104,761	5,581	311,796	30,000	341,796
		0.00%					
224,636	25,326	249,962	115,496	5,674	340,132	31,000	371,132
		0.00%					
235,180	24,684	259,863	118,666	5,310	353,846	29,993	383,839
		0.00%					
268,626	25,219	293,846	141,274	6,287	409,900	31,506	441,407
		0.00%					
63,522	6,200	69,722	32,829	1,465	96,351	7,665	104,016
		0.00%					
67,036	6,275	73,311	35,165	1,568	102,201	7,843	110,044
		0.00%					
67,624	6,202	73,826	36,471	1,638	104,095	7,839	111,935
		0.00%					
70,444	6,543	76,987	36,809	1,616	107,254	8,159	115,412
		0.00%					
68,180	6,278	74,457	35,339	1,541	103,519	7,819	111,337
		0.00%					
71,020	6,293	77,313	37,536	1,662	108,556	7,955	116,511
116.07%	9364.94%	9481.00%	48.46%	#VALUE!	164.52%	#VALUE!	#VALUE!
68,218	6,701	74,918	37,143	1,650	105,361	8,351	113,712
104.22%	17754.60%	17858.83%	306.61%	#VALUE!	410.84%	#VALUE!	#VALUE!
45,564	4,547	50,111	24,190	1,054	69,755	5,601	75,355
-182.69%	12284.66%	12101.97%	-107.01%	#VALUE!	-289.70%	#VALUE!	#VALUE!
22,213	2,216	24,429	11,837	521	34,049	2,737	36,786
		0.00%					
22,763	2,270	25,033	12,186	534	34,948	2,805	37,753
		0.00%					
22,802	2,277	25,078	12,005	520	34,806	2,796	37,602
		0.00%					

表6-1 全民健康保險保險費收入執行狀況表

年度	投保單位及保險對象			政府保險費補助款			應收 保險費
	應收 保險費	實收 保險費	收繳率 %	應收 保險費	實收 保險費	收繳率 %	
88.7-89.12	2,934.98	2,913.39	99.26	1,249.17	1,182.25	94.64	4,184.15
90.1-90.12	2,027.82	2,000.56	98.66	854.73	791.12	92.56	2,882.55
91.1-91.12	2,138.27	2,105.19	98.45	878.39	819.49	93.29	3,016.66
92.1-92.12	2,366.01	2,325.47	98.29	933.23	858.75	92.02	3,299.24
93.1-93.12	2,451.89	2,385.87	97.31	960.08	869.55	90.57	3,411.97
94.1-94.6	1,273.40	1,228.53	96.48	459.08	428.3	93.3	1,732.48
94.7-94.9	652.85	629.77	96.46	262.31	239.37	91.26	915.16
94.10	216.65	208.67	96.32	87.44	79.79	91.26	304.09
總計	14,061.87	13,797.45	98.12	5,684.43	5,268.62	92.69	19,746.30

資料 E

單位：億元；%

總計	
實收 保險費	收繳率 %
4,095.64	97.88
2,791.68	96.85
2,924.68	96.95
3,184.22	96.51
3,255.42	95.41
1,656.83	95.63
869.14	94.97
288.46	94.86
19,066.07	96.56

日期：95年1月30日

表6-2 投保單位暨被保險人保險費收繳統計表

單位:億元;%

類別	應收保險費	實收保險費	收繳率%
第一類單位	10,770.74	10,719.66	99.53
第二類單位	1,389.29	1,389.07	99.98
第三類單位	572.21	572.21	100.00
第四類單位	5.71	5.71	100.00
第六類單位	4.96	4.96	100.00
第一類個人	1.01	0.75	74.26
第二類個人	40.38	34.21	84.72
第三類個人	17.45	12.42	71.17
第六類個人	1,260.12	1,058.46	84.00
合計：單位	12,742.91	12,691.61	99.60
個人	1,318.96	1,105.84	83.84
總計	14,061.87	13,797.45	98.12

資料日期:95年1月30日

- 註:1. 統計資料不含已轉銷之呆帳。
 2. 統計期間為88/7至94/10各類別累積保險費收繳情形。
 3. 第一類個人係為育嬰留職停薪之被保險人；第二類、第三類個人應收保險費係指投保單位提供之欠費資料及收回情形。
 4. 依全民健康保險法第87條之4第1項申請延緩繳納之保險費，暫不列入統計。

表8 全民健康保險保險費欠費收回統計表

單位：億元；%

年度 \ 項目	應收金額	實收金額	收回率%
88.7-89.12	197.35	175.78	89.07
90.1-90.12	155.52	128.29	82.49
91.1-91.12	153.76	120.74	78.52
92.1-92.12	150.08	110.64	73.72
93.1-93.12	156.85	92.76	59.14
94.1-94.6	88.80	44.70	50.34
94.7-94.9	39.49	16.69	42.26
94.10	12.02	4.14	34.44
總計	953.87	693.74	72.73

資料日期：95年1月30日

- 註：1. 統計資料不含已轉銷之呆帳。
 2. 應收金額係指逾寬限期之欠費金額合計。

表十四 逾期未繳保險費暨滯納金移送強制執行結果
送件期間：民國90年1月至93年3月

依金額分析

項目	合計			投保單位		
	金額	比率		金額	比率	
應移送總數	19,112,586		100	6,192,382	100	32.40
已移送總數	15,492,584	100.00	81.06	5,432,785	100.00	87.73
一、已結案部分	5,509,440	35.56		1,457,857	26.83	
繳清	3,034,015	55.07		848,842	58.23	
取得債證	2,245,266	40.75		546,045	37.46	
註銷標的	224,821	4.08		59,708	4.10	
停歇業、死亡...	302	0.01		133	0.01	
其他	5,036	0.09		3,129	0.21	
二、未結案部分	9,983,144	64.44		3,974,928	73.17	
處理中	9,245,026	92.61		3,675,024	92.46	
分期攤繳	738,118	7.39		299,904	7.54	

依依件數分析

項目	合計			投保單位		
	件數	比率		件數	比率	
應移送總數	938,162		100.00	148,058		15.78
已移送總數	755,421	100.00	80.52	136,087	100.00	91.91
一、已結案部分	287,742	38.09		43,884	32.25	
繳清	141,745	49.26		23,983	54.65	
取得債證	145,659	50.62		19,820	45.16	
註銷標的	150	0.05		50	0.11	
停歇業、死亡...	22	0.01		2	0.00	
其他	166	0.06		29	0.07	
二、未結案部分	467,679	61.91		92,203	67.75	
處理中	439,346	93.94		88,100	95.55	
分期攤繳	28,333	6.06		4,103	4.45	

單位：仟元；%

被保險人		
金額	比率	
12,920,204		67.60
10,059,799	100.00	77.86
4,051,583	40.27	
2,185,173	53.93	
1,699,221	41.94	
165,113	4.08	
169	0.00	
1,907	0.05	
6,008,216	59.73	
5,570,002	92.71	
438,214	7.29	

單位：件；%

被保險人		
件數	比率	
790,104		84.22
619,334	100.00	78.39
243,858	39.37	
117,762	48.29	
125,839	51.60	
100	0.04	
20	0.01	
137	0.06	
375,476	60.63	
351,246	93.55	
24,230	6.45	

製表日期：93.4.02

表十四 逾期未繳保險費暨滯納金移送強制執行結果
送件期間：民國90年1月至93年4月

依金額分析

項目	合計		投
	金額	比率	金額
應移送總數	19,823,141	100	6,207,947
	8,200,483		998,483
	3,116,291		153,203
	1,464,190		85,683
已移送總數	16,203,139	100.00	5,448,350
一、已結案部分	5,648,461	34.86	1,494,591
繳清	3,112,656	#VALUE!	869,914
取得債證	2,299,497	40.70	559,722
註銷標的	230,967	#VALUE!	61,690
停歇業、死亡...	302	#VALUE!	133
其他	5,039	#VALUE!	3,132
二、未結案部分	10,554,678	65.14	3,953,759
處理中	9,778,268	92.64	3,638,662
分期攤繳	776,410	7.36	315,097

依依件數分析

項目	合計		投
	件數	比率	件數
應移送總數	987,186	100.00	148,005
	780,336		50,742
	193		6
應移送總數	353,088		62,720
已移送總數	804,445	100.00	136,034
一、已結案部分	296,096	36.81	45,338
繳清	146,066	#VALUE!	24,826
取得債證	149,699	#VALUE!	20,429
註銷標的	141	#VALUE!	50
停歇業、死亡...	22	#VALUE!	2
其他	168	0.05	31
二、未結案部分	508,349	63.19	90,696
處理中	478,391	#VALUE!	86,253
分期攤繳	29,958	#VALUE!	4,443

單位：仟元；%

保單位		被保險人		
比率		金額	比率	
100	31.32	#####		68.68
		#####		
		#####		
		#####		
100.00	87.76	#####	100.00	78.99
27.43		#####	38.62	
#####		2,242,742	#####	
684771.52		1,739,775	#####	
75472.39		169,277	#####	
162.71		169	192.56	
3831.73		1,907	2172.87	
72.57		6,600,918	61.38	
#DIV/0!		6,139,605	#DIV/0!	
#DIV/0!		461,313	#DIV/0!	

單位：件；%

保單位		被保險人		
比率		件數	比率	
	14.99	839,181		85.01
		729,594		
		187		
	17.76	900,551		255.05
100.00	91.91	668,411	100.00	79.65
33.33		250,758	37.52	
30465.58		121,240	#####	
25069.74		129,270	#####	
61.36		91	99.01	
2.45		20	21.76	
38.04		137	149.06	
66.67		417,653	62.48	
#DIV/0!		392,138	#DIV/0!	
#DIV/0!		25,515	#DIV/0!	

製表日期：93.5.03

表十四 逾期未繳保險費暨滯納金移送強制執行結果

送件期間：民國90年1月至93年7月

依金額分析

單位

項目	合計		投保單位		被保險
	金額	比率	金額	比率	金額
已移送總數	18,129,600	100.00	5,989,882	100.00	12,139,718
一、已結案部分	6,302,949	34.77	1,663,580	27.77	4,639,369
繳清	3,513,391	55.74	974,763	58.59	2,538,628
取得債證	2,522,349	40.02	615,344	36.99	1,907,005
註銷標的	261,988	4.16	70,208	4.22	191,780
停歇業、死亡...	302	0.00	133	0.01	169
其他	4,919	0.08	3,132	0.19	1,787
二、未結案部分	11,826,651	65.23	4,326,302	72.23	7,500,349
處理中	10,913,684	92.28	3,959,733	91.53	6,953,951
分期繳納	912,967	7.72	366,569	8.47	546,398

依案件數分析

單位

項目	合計		投保單位		被保險
	件數	比率	件數	比率	件數
已移送總數	912,055	100.00	153,919	100.00	758,136
一、已結案部分	336,877	36.94	52,212	33.92	284,665
繳清	166,809	49.51	28,796	55.15	138,013
取得債證	169,005	50.17	22,978	44.01	146,027
註銷標的	887	0.26	411	0.79	476
停歇業、死亡...	155	0.05	26	0.05	129
其他	21	0.05	1	0.01	20
二、未結案部分	575,178	63.06	101,707	66.08	473,471
處理中	539,120	93.73	96,491	94.87	442,629
分期繳納	36,058	6.27	5,216	5.13	30,842

製表日期：93.8.0

：仟元；%

人
比率
100.00
38.22
54.72
41.10
4.13
0.01
0.04
61.78
92.72
7.28

：件；%

人
比率
100.00
37.55
48.48
51.30
0.17
0.05
0.00
62.45
93.49
6.51

表13

逾期未繳保險費暨滯納金移送強制執行結果

送件期間：民國90年1月至95年1月

依金額分析

單位

項目	合計		投保單位		被保險
	金額	比率	金額	比率	金額
已移送總數	26,146,813	100.00	8,292,117	100.00	17,854,696
一、已結案部分	15,469,406	59.16	3,955,766	47.71	11,513,640
繳清	7,518,136	48.61	2,121,832	53.64	5,396,304
取得債證	7,340,328	47.45	1,652,574	41.78	5,687,754
註銷標的	602,863	3.90	174,927	4.42	427,936
停歇業、死亡...	8,079	0.04	6,433	0.16	1,646
二、未結案部分	10,677,407	40.84	4,336,351	52.29	6,341,056
處理中	9,192,852	86.10	3,715,191	85.68	5,477,661
分期繳納	1,484,555	13.90	621,160	14.32	863,395

依案件分析

單位

項目	合計		投保單位		被保險
	件數	比率	件數	比率	件數
已移送總數	1,355,529	100.00	242,096	100.00	1,113,433
一、已結案部分	866,193	63.90	135,350	55.91	730,843
繳清	372,907	43.06	68,251	50.43	304,656
取得債證	493,051	56.92	67,059	49.54	425,992
註銷標的	38	0.00	8	0.01	30
停歇業、死亡...	197	0.02	32	0.02	165
二、未結案部分	489,336	36.10	106,746	44.09	382,590
處理中	436,678	89.24	98,457	92.23	338,221
分期繳納	52,658	10.76	8,289	7.77	44,369

製表日期：95.2.5

: 仟元 ; %

人
比率
100.00
64.49
46.87
49.40
3.72
0.01
35.51
86.38
13.62

: 件 ; %

人
比率
100.00
65.64
41.69
58.29
0.00
0.02
34.36
88.40
11.60

表十四 逾期未繳保險費暨滯納金移送強制執行結果
送件期間：民國90年1月至93年5月

依金額分析

單位

項目	合計		投保單位		被保險
	金額	比率	金額	比率	金額
已移送總數	16,815,127	100.00	5,578,684	100.00	11,236,443
一、已結案部分	5,938,333	35.32	1,563,644	28.03	4,374,689
繳清	3,266,554	55.01	907,969	58.06	2,358,585
取得債證	2,422,617	40.79	587,258	37.56	1,835,359
註銷標的	243,844	4.11	65,152	4.17	178,692
停歇業、死亡…	302	0.01	133	0.01	169
其他	5,016	0.08	3,132	0.20	1,884
二、未結案部分	10,876,794	64.68	4,015,040	71.97	6,861,754
處理中	10,050,163	92.40	3,671,222	91.44	6,378,941
分期繳納	826,631	7.60	343,818	8.56	482,813

依件數分析

單位

項目	合計		投保單位		被保險
	件數	比率	件數	比率	件數
已移送總數	839,226	100.00	140,768	100.00	698,458
一、已結案部分	313,880	37.40	47,984	34.09	265,896
繳清	154,338	49.17	26,250	54.72	128,088
取得債證	159,222	50.73	21,651	45.12	137,571
註銷標的	133	0.04	50	0.10	83
停歇業、死亡…	22	0.01	2	0.00	20
其他	165	0.05	31	0.06	134
二、未結案部分	525,346	62.60	92,784	65.91	432,562

處理中	493,629	93.96	87,931	94.77	405,698
分期繳納	31,717	6.04	4,853	5.23	26,864

製表日期：93.6.03

：仟元；%

人
比率
100.00
38.93
53.92
41.95
4.09
0.00
0.04
61.07
92.96
7.04

16,815,127

4,374,689

1,563,644

：件；%

人
比率
100.00
38.07
48.17
51.74
0.03
0.01
0.05
61.93

93.79
6.21

3

逾期未繳保險費暨滯納金移送強制執行結果

送件期間：民國90年1月至93年2月

依金額分析

單位：仟元

項目	合計		投保單位		被保險人	
	金額	比率%	金額	比率%	金額	比率%
移送總數	14,857,811	100.00	5,332,601	100.00	9,525,210	100.00
一、已結案部分	5,344,683	35.97	1,421,451	26.66	3,923,232	41.20
繳清	2,932,543	54.87	828,703	58.30	2,103,840	53.62
取得債證	2,189,394	40.96	532,043	37.43	1,657,351	42.25
註銷標的	217,369	4.07	57,443	4.04	159,926	4.01
停歇業、死亡...	341	0.01	133	0.01	208	0.01
其他	5,036	0.09	3,129	0.22	1,907	0.05
二、未結案部分	9,513,128	64.03	3,911,150	73.34	5,601,978	58.80
處理中	8,821,348	92.73	3,636,414	92.98	5,184,934	92.56
分期繳納	691,780	7.27	274,736	7.02	417,044	7.44

依件數分析

單位：件

項目	合計		投保單位		被保險人	
	件數	比率%	件數	比率%	件數	比率%
移送總數	716,766	100.00	132,189	100.00	584,577	100.00
一、已結案部分	277,812	38.76	42,659	32.27	235,153	40.21
繳清	136,226	49.04	23,348	54.73	112,878	48.00
取得債證	141,240	50.83	19,229	45.08	122,011	50.79
註銷標的	155	0.06	51	0.12	104	0.04
停歇業、死亡...	25	0.01	2	0.00	23	0.00
其他	166	0.06	29	0.07	137	0.05
二、未結案部分	438,954	61.24	89,530	67.73	349,424	59.79
處理中	412,250	93.92	85,806	95.84	326,444	93.42
分期繳納	26,704	6.08	3,724	4.16	22,980	6.58

製表日期：93.03.04

元；%

率%
00.00
41.19
53.62
42.24
4.08
0.01
0.05
58.81
92.56
7.44

；%

率%
00.00
40.23
48.00
51.89
0.04
0.01
0.06
59.77
93.42
6.58

表18全民健康保險醫療申報點數統計-總表

年	月	門診				住診							合計 醫療點數 (百萬)
		件數 (千)	申請點數 (百萬)	部分負擔 (百萬)	平均每件 醫療點數	件數 (千)	申請點數 (百萬)	部分負擔 (百萬)	日數 (千)	平均日數 (天)	平均每件 醫療點數	平均每日 (點)	
89年	01-12	315,581	198,990	23,650	705	2,692	98,193	5,186	23,494	8.73	38,400	4,400	326,019
	成長率	-2.23%	0.47%	18.50%	4.46%	3.87%	4.97%	0.90%	4.37%	0.58%	0.86%	0.37%	2.94%
90年	01-12	314,253	207,034	24,419	737	2,826	104,761	5,581	25,016	8.85	39,040	4,411	341,796
	成長率	-0.42%	4.04%	3.25%	4.40%	4.99%	6.69%	7.60%	6.48%	1.37%	1.67%	0.24%	4.84%
91年	01-12	317,952	224,636	25,326	786	2,955	115,496	5,674	26,815	9.07	41,005	4,519	371,132
	成長率	1.18%	8.50%	3.71%	6.74%	4.55%	10.25%	1.67%	7.19%	2.49%	5.03%	2.45%	8.58%
92年	01-12	315,169	235,180	24,684	825	2,742	118,666	5,310	26,453	9.65	45,206	4,687	383,839
	成長率	-0.88%	4.69%	-2.54%	4.88%	-7.19%	2.74%	-6.42%	-1.35%	6.39%	10.25%	3.71%	3.42%
93年	01-12	356,440	268,626	25,219	824	3,012	141,274	6,287	29,217	9.70	48,999	5,050	441,407
	成長率	13.09%	14.22%	2.17%	-0.02%	9.81%	19.05%	18.41%	10.45%	0.52%	8.39%	7.76%	15.00%
	第一季	84,294	63,522	6,200	827	718	32,829	1,465	6,906	9.62	47,767	4,966	104,016
	成長率	1.65%	10.00%	-5.60%	6.65%	-0.76%	12.73%	8.36%	3.92%	4.68%	13.40%	8.29%	9.74%
	第二季	88,255	67,036	6,275	831	754	35,165	1,568	7,408	9.82	48,715	4,959	110,044
成長率	25.50%	23.75%	19.24%	-1.71%	26.63%	32.52%	38.51%	21.86%	-3.82%	4.85%	8.95%	26.34%	
第三季	87,904	67,624	6,202	840	774	36,471	1,638	7,470	9.65	49,254	5,102	111,935	
成長率	17.32%	15.37%	2.85%	-2.66%	11.05%	20.81%	19.60%	12.57%	1.37%	8.74%	7.28%	16.35%	
第四季	95,987	70,444	6,543	802	766	36,809	1,616	7,434	9.71	50,176	5,169	115,412	
成長率	10.34%	8.96%	-4.12%	-2.38%	5.37%	12.15%	11.00%	4.80%	-0.51%	6.39%	6.97%	9.14%	
94年	第一季	93,648	68,180	6,278	795	723	35,339	1,541	7,074	9.78	50,982	5,214	111,337
	成長率	11.10%	7.33%	1.26%	-3.87%	0.76%	7.65%	5.18%	2.43%	1.66%	6.73%	4.99%	7.04%
	第二季	94,130	71,020	6,293	821	763	37,536	1,662	7,531	9.87	51,374	5,205	116,511
	成長率	6.66%	5.94%	0.29%	-1.12%	1.19%	6.74%	6.00%	1.66%	0.51%	5.46%	4.97%	5.88%
	第三季	85,714	68,218	6,701	874	761	37,143	1,650	7,469	9.81	50,976	5,194	113,712
	成長率	-2.49%	0.88%	8.05%	4.07%	-1.64%	1.84%	0.78%	-0.01%	1.66%	3.50%	1.81%	1.59%
9409	27,788	22,213	2,216	879	243	11,837	521	2,384	9.83	50,939	5,183	36,786	
成長率	-6.77%	-0.55%	6.72%	7.33%	-1.73%	2.05%	2.64%	-0.78%	1.03%	3.87%	2.88%	0.73%	
9410	29,870	22,763	2,270	838	245	12,186	534	2,443	9.96	51,892	5,208	37,753	
成長率	-9.87%	-2.34%	3.51%	8.92%	-5.57%	-1.75%	-1.26%	-3.22%	2.47%	4.07%	1.54%	-1.80%	
9411	28,351	22,802	2,277	885	238	12,005	520	2,386	10.03	52,626	5,249	37,602	
成長率	-8.84%	-2.14%	5.89%	8.09%	-4.82%	-0.02%	-1.54%	-1.02%	4.05%	4.97%	0.94%	-1.01%	

讀表說明：

1. 資料來源：截至95.1.05明細彙總檔
2. 藥局申報之案件數以0計，金額列入計
3. 醫療點數=申請點數+部分負擔
4. 成長率係與去年同期相比
5. 本總表醫療點數包含各"總額別"醫療申報資料及"其他非屬總額內"醫療申報資料之合計

表19-1全民健康保險總額部門別醫療申報點數統計_醫院

年	月	門診				住診							合計 醫療點數 (百萬)
		件數 (千)	申請點數 (百萬)	部分負擔 (百萬)	平均每件 醫療點數	件數 (千)	申請點數 (百萬)	部分負擔 (百萬)	日數 (千)	平均日數 (天)	平均每件 醫療點數	平均每日 (點)	
89年	01-12	91,357	86,575	10,367	1,061	2,592	96,285	5,176	23,185	8.94	39,143	4,376	198,403
	成長率	-0.01%	0.54%	26.02%	2.77%	3.78%	4.96%	0.95%	4.35%	0.45%	0.93%	0.38%	3.76%
90年	01-12	94,254	90,712	11,323	1,083	2,721	102,193	5,571	24,565	9.03	39,610	4,387	209,799
	成長率	3.17%	4.78%	9.22%	2.02%	4.96%	6.14%	7.63%	5.95%	1.01%	1.19%	0.24%	5.74%
91年	01-12	96,635	99,336	12,701	1,159	2,853	112,955	5,665	26,378	9.25	41,577	4,497	230,657
	成長率	2.53%	9.51%	12.17%	7.10%	4.87%	10.53%	1.68%	7.38%	2.44%	4.97%	2.51%	9.94%
92年	01-12	88,485	101,793	12,595	1,293	2,643	115,986	5,301	26,027	9.85	45,890	4,660	235,674
	成長率	-8.43%	2.47%	-0.83%	11.50%	-7.36%	2.68%	-6.43%	-1.33%	6.49%	10.37%	3.63%	2.18%
93年	01-12	98,081	118,944	12,093	1,336	2,918	138,549	6,278	28,808	9.87	49,625	5,027	275,865
	成長率	10.84%	16.85%	-3.99%	3.35%	10.42%	19.45%	18.44%	10.69%	0.20%	8.14%	7.88%	17.05%
	第一季	23,695	28,588	3,057	1,335	695	32,170	1,463	6,807	9.80	48,405	4,941	65,278
	成長率	0.70%	14.36%	-11.24%	10.49%	-0.85%	12.77%	8.36%	3.98%	4.93%	13.54%	8.26%	11.94%
	第二季	25,246	30,263	3,094	1,321	732	34,526	1,566	7,308	9.98	49,298	4,939	69,449
成長率	37.18%	33.15%	25.58%	-3.48%	28.22%	33.32%	38.61%	22.25%	-4.68%	4.15%	9.23%	32.99%	
94年	第三季	24,316	29,959	2,963	1,354	750	35,760	1,635	7,364	9.82	49,853	5,078	70,317
	成長率	9.69%	17.18%	-7.06%	4.38%	11.82%	21.32%	19.62%	12.87%	0.92%	8.43%	7.42%	17.99%
	第四季	24,824	30,135	2,979	1,334	741	36,093	1,614	7,329	9.89	50,862	5,145	70,821
成長率	1.81%	5.74%	-14.88%	1.64%	5.85%	12.49%	11.02%	5.03%	-0.70%	6.21%	7.04%	8.06%	
94年	第一季	23,250	29,366	2,778	1,383	702	34,701	1,539	6,982	9.94	51,610	5,191	68,385
	成長率	-1.88%	2.72%	-9.12%	3.53%	1.06%	7.87%	5.20%	2.57%	1.43%	6.62%	5.05%	4.76%
	第二季	24,562	30,914	2,882	1,376	742	36,868	1,660	7,438	10.02	51,924	5,180	72,324
	成長率	-2.71%	2.15%	-6.84%	4.14%	1.35%	6.78%	6.00%	1.78%	0.40%	5.33%	4.89%	4.14%
	第三季	23,329	29,586	3,511	1,419	739	36,413	1,648	7,371	9.98	51,533	5,164	71,159
	成長率	-4.06%	-1.24%	18.53%	4.79%	-1.54%	1.83%	0.79%	0.09%	1.63%	3.37%	1.69%	1.20%
94年	9409	7,461	9,510	1,155	1,429	235	11,597	520	2,352	10.00	51,507	5,151	22,782
	成長率	-6.19%	-1.71%	20.02%	6.86%	-1.55%	2.09%	2.63%	-0.63%	0.91%	3.72%	2.77%	1.24%
	9410	7,835	9,633	1,154	1,377	237	11,926	534	2,408	10.16	52,558	5,175	23,246
	成長率	-7.19%	-2.26%	17.25%	7.22%	-5.54%	-1.92%	-1.27%	-3.22%	2.52%	3.86%	1.37%	-1.25%
94年	9411	7,575	9,838	1,179	1,454	230	11,748	519	2,352	10.22	53,287	5,215	23,283
	成長率	-7.27%	-1.97%	19.27%	7.77%	-4.94%	-0.22%	-1.55%	-1.00%	4.18%	4.90%	0.73%	-0.18%

讀表說明：1.資料來源：截至95.1.05明細彙總檔
 2.藥局申請之案件數以0計，金額列入計算
 3.醫療點數=申請點數+部分負擔
 4.成長率係與去年同期相比
 5.本表(醫院)不包含"洗腎"資料

表19-2全民健康保險總額部門別醫療申報點數統計_西醫基層

年	月	門診				住診							合計
		件數 (千)	申請點數 (百萬)	部分負擔 (百萬)	平均每件 醫療點數	件數 (千)	申請點數 (百萬)	部分負擔 (百萬)	日數 (千)	平均日數 (天)	平均每件 醫療點數	平均每日 (點)	醫療點數 (百萬)
89年	01-12	171,399	57,376	9,755	392	100	1,906	10.0	309	3.09	19,167	6,205	69,048
	成長率	-3.76%	-4.76%	9.73%	0.89%	6.19%	5.70%	-20.37%	5.94%	-0.32%	-0.64%	-0.40%	-2.68%
90年	01-12	165,888	57,300	9,441	402	85	1,626	9.3	272	3.20	19,219	6,005	68,376
	成長率	-3.22%	-0.13%	-3.22%	2.72%	-14.89%	-14.71%	-6.56%	-11.83%	3.56%	0.27%	-3.21%	-0.97%
91年	01-12	165,742	61,956	8,906	428	81	1,582	8.7	256	3.14	19,555	6,220	72,454
	成長率	-0.09%	8.13%	-5.66%	6.27%	-4.40%	-2.70%	-7.00%	-6.08%	-1.88%	1.75%	3.57%	5.96%
92年	01-12	168,411	66,468	8,377	444	80	1,735	8.5	254	3.17	21,768	6,859	76,588
	成長率	1.61%	7.28%	-5.94%	3.95%	-1.56%	9.64%	-1.83%	-0.63%	0.96%	11.32%	10.27%	5.71%
93年	01-12	193,914	77,282	9,120	446	74	1,714	8.7	240	3.24	23,287	7,182	88,124
	成長率	15.14%	16.27%	8.87%	0.26%	-7.65%	-1.22%	1.70%	-5.65%	2.21%	6.98%	4.71%	15.06%
	第一季	46,122	18,040	2,248	440	19	426	2.1	60	3.20	22,944	7,179	20,716
	成長率	1.36%	7.48%	0.36%	5.21%	4.31%	16.17%	13.88%	4.77%	0.63%	11.36%	10.87%	6.82%
	第二季	46,876	18,778	2,172	447	17	390	2.1	56	3.28	23,077	7,042	21,342
	成長率	22.40%	21.13%	13.38%	-1.73%	-16.18%	-8.75%	-8.23%	-13.08%	3.80%	8.86%	4.98%	19.58%
94年	第三季	47,016	19,175	2,209	455	19	437	2.4	61	3.27	23,509	7,188	21,823
	成長率	24.85%	22.04%	17.17%	-2.66%	-9.97%	-5.08%	5.82%	-7.07%	3.15%	5.49%	2.19%	20.84%
	第四季	53,900	21,288	2,492	441	20	460	2.0	63	3.23	23,583	7,301	24,242
	成長率	14.80%	15.26%	6.64%	-0.44%	-7.32%	-4.10%	-2.59%	-6.01%	1.25%	3.48%	2.05%	13.88%
	第一季	54,834	21,058	2,547	430	17	399	1.9	54	3.19	23,684	7,430	24,006
	成長率	18.89%	16.73%	13.29%	-2.13%	-9.30%	-6.35%	-10.94%	-9.53%	-0.31%	3.22%	3.49%	15.88%
94年	第二季	52,851	21,273	2,388	448	17	421	2.2	54	3.26	25,663	7,877	24,085
	成長率	12.75%	13.28%	9.95%	0.17%	-2.80%	8.11%	5.02%	-3.36%	-0.61%	11.20%	11.85%	12.85%
	第三季	46,099	19,651	2,192	474	18	477	2.2	58	3.26	26,728	8,202	22,323
	成長率	-1.95%	2.48%	-0.73%	4.18%	-4.09%	9.13%	-5.88%	-4.43%	-0.31%	13.70%	14.11%	2.29%
	9409	15,025	6,483	736	480	6	158	0.7	19	3.25	26,752	8,232	7,378
	成長率	-8.34%	-1.52%	-5.07%	7.03%	-6.73%	6.24%	10.91%	-6.20%	0.62%	13.92%	13.28%	-1.73%
94年	9410	16,645	6,854	785	459	7	175	0.8	21	3.29	26,916	8,181	7,815
	成長率	-12.41%	-5.25%	-8.16%	7.82%	-7.36%	5.96%	6.83%	-5.39%	2.17%	14.38%	12.00%	-5.32%
	9411	15,351	6,623	764	481	6	167	0.7	20	3.21	26,951	8,389	7,554
成長率	-10.42%	-4.21%	-4.76%	6.87%	-0.89%	13.18%	8.22%	-0.86%	0.00%	14.18%	14.15%	-3.94%	

讀表說明：1.資料來源：截至95.01.05明細彙總檔

2.藥局申請之案件數以0計，金額列入計算

3.醫療點數=申請點數+部分負擔

4.成長率係與去年同期相比

5.本表(西醫基層)不包含"洗腎"資料

表19-3全民健康保險總額部門別醫療申報點數統計_牙醫門診

年	月	牙醫門診			
		件數 (千)	申請點數 (百萬)	部分負擔(百萬)	平均每件 醫療點數
89年	01-12	23,896	25,368	1,196	1,112
	成長率	1.36%	8.03%	6.67%	6.52%
90年	01-12	24,894	26,949	1,248	1,133
	成長率	4.18%	6.23%	4.34%	1.89%
91年	01-12	25,226	27,328	1,260	1,133
	成長率	1.33%	1.41%	0.97%	0.05%
92年	01-12	25,362	27,554	1,217	1,134
	成長率	0.54%	0.83%	-3.43%	0.10%
93年	01-12	27,988	29,894	1,313	1,115
	成長率	10.35%	8.49%	7.91%	-1.71%
	第一季	6,514	6,954	307	1,115
	成長率	6.19%	4.53%	3.57%	-1.61%
	第二季	6,944	7,380	326	1,110
成長率	22.90%	18.25%	20.51%	-3.70%	
93年	第三季	7,204	7,706	338	1,117
	成長率	6.23%	5.38%	3.88%	-0.86%
93年	第四季	7,326	7,855	342	1,119
	成長率	7.79%	6.88%	5.40%	-0.90%
94年	第一季	6,710	7,162	314	1,114
	成長率	3.01%	2.99%	2.35%	-0.04%
	第二季	7,077	7,576	330	1,117
	成長率	1.93%	2.66%	0.99%	0.65%
	第三季	7,211	7,732	337	1,119
	成長率	0.10%	0.34%	-0.24%	0.21%
	9409	2,357	2,527	110	1,119
成長率	1.56%	1.45%	1.41%	-0.11%	
9410	2,333	2,519	109	1,126	
成長率	-1.58%	-0.99%	-1.78%	0.56%	
9411	2,385	2,580	111	1,128	
成長率	-3.79%	-2.75%	-4.15%	1.01%	

- 讀表說明：1. 資料來源：截至95.01.05明細彙總檔
 2. 藥局申請之案件數以0計，金額列入計算
 3. 醫療點數=申請點數+部分負擔
 4. 成長率係與去年同期相比

表19-4全民健康保險總額部門別醫療申報點數統計_中醫門診

年	月	中醫門診			
		件數 (千)	申請點數 (百萬)	部分負擔(百萬)	平均每件 醫療點數
89年	01-12	27,968	11,318	2,315	487
	成長率	-3.40%	-4.16%	35.45%	4.40%
90年	01-12	28,186	11,837	2,386	505
	成長率	0.78%	4.59%	3.06%	3.52%
91年	01-12	28,778	13,511	2,432	554
	成長率	2.10%	14.14%	1.95%	9.79%
92年	01-12	31,211	14,709	2,464	550
	成長率	8.45%	8.87%	1.28%	-0.68%
93年	01-12	34,491	15,915	2,656	538
	成長率	10.51%	8.20%	7.80%	-2.14%
	第一季	7,516	3,479	579	540
	成長率	2.25%	1.15%	-0.07%	-1.25%
	第二季	8,688	4,019	674	540
	成長率	14.88%	11.82%	11.45%	-2.71%
94年	第三季	8,873	4,093	683	538
	成長率	12.79%	9.06%	9.37%	-3.27%
	第四季	9,414	4,324	720	536
	成長率	11.66%	10.23%	9.88%	-1.32%
	第一季	8,270	3,777	628	533
	成長率	10.04%	8.54%	8.36%	-1.38%
94年	第二季	8,903	4,124	681	540
	成長率	2.48%	2.61%	1.06%	-0.09%
	第三季	8,366	3,903	646	544
	成長率	-5.72%	-4.65%	-5.45%	1.01%
	9409	2,714	1,269	210	545
	成長率	-8.74%	-7.38%	-7.40%	1.49%
94年	9410	2,819	1,307	218	541
	成長率	-10.41%	-9.03%	-9.37%	1.49%
	9411	2,815	1,311	218	543
成長率	-10.30%	-9.27%	-9.33%	1.15%	

- 讀表說明：
1. 資料來源：截至95.01.05明細彙總檔
 2. 藥局申請之案件數以0計，金額列入計算
 3. 醫療點數=申請點數+部分負擔
 4. 成長率係與去年同期相比

表19-5全民健康保險總額部門別醫療申報點數統計_洗腎

年	月	洗腎			
		件數 (千)	申請點數 (百萬)	部分負擔(百萬)	平均每件 醫療點數
89年	01-12	374	17,941	0.1	48,033
	成長率	10.22%	11.55%	255.66%	1.21%
90年	01-12	411	19,735	0.5	48,067
	成長率	9.93%	10.00%	274.62%	0.07%
91年	01-12	447	21,462	0.8	47,988
	成長率	8.93%	8.75%	51.14%	-0.17%
92年	01-12	486	23,371	0.6	48,128
	成長率	8.58%	8.89%	-19.87%	0.29%
93年	01-12	524	24,984	0.7	47,686
	成長率	7.89%	6.90%	14.82%	-0.92%
	第一季	128	6,113	0.2	47,794
	成長率	7.52%	9.24%	6.46%	1.60%
	第二季	129	6,204	0.2	47,915
	成長率	7.43%	7.02%	17.35%	-0.38%
94年	第三季	133	6,272	0.2	47,254
	成長率	8.82%	5.84%	30.05%	-2.73%
	第四季	134	6,394	0.2	47,789
	成長率	7.78%	5.66%	10.73%	-1.97%
	第一季	137	6,351	0.2	46,226
	成長率	7.42%	3.89%	5.06%	-3.28%
94年	第二季	140	6,584	0.2	46,921
	成長率	8.38%	6.13%	35.30%	-2.07%
	第三季	141	6,762	0.2	47,825
	成長率	6.52%	7.81%	46.82%	1.21%
	9409	47	2,230	0.1	47,369
	成長率	6.55%	7.45%	19.62%	0.85%
94年	9410	48	2,254	0.1	47,357
	成長率	7.36%	7.80%	68.81%	0.41%
	9411	48	2,251	0.1	47,067
成長率	6.87%	7.05%	34.46%	0.17%	

- 讀表說明：
1. 資料來源：截至95.01.05明細彙總檔
 2. 藥局申請之案件數以0計，金額列入計算
 3. 醫療點數=申請點數+部分負擔
 4. 成長率係與去年同期相比

全民健康保險西醫門診醫療點數統計_總表

年	月	件數(千)	申請點數(百萬)	部分負擔(百萬)	平均每件醫療點數	慢性病			
						件數(千)	申請點數(百萬)	部分負擔(百萬)	平均每件醫療點數
89年	01-12月	262,756	143,951	20,122	624.43	43,952	51,713	5,702	1306.29
	成長率	-2.49%	-1.65%	17.56%	2.93%	-1.50%	2.17%	38.55%	6.50%
90年	01-12月	260,142	148,012	20,764	648.78	48,182	55,654	6,724	1294.63
	成長率	-1.00%	2.82%	3.19%	3.90%	9.63%	7.62%	17.94%	-0.89%
91年	01-12月	262,377	161,293	21,607	697.09	52,159	63,552	8,107	1373.86
	成長率	0.86%	8.97%	4.06%	7.45%	8.25%	14.19%	20.57%	6.12%
92年	01-12月	256,896	168,261	20,972	736.61	50,605	67,712	7,872	1493.6
	成長率	-2.09%	4.32%	-2.94%	5.67%	-2.98%	6.55%	-2.90%	8.72%
93年	01-12月	291,994	196,226	21,213	744.67	60,206	79,186	7,764	1444.19
	成長率	13.66%	16.62%	1.15%	1.09%	18.97%	16.94%	-1.38%	-3.31%
93年	第1季	69,817	46,628	5,305	743.84	13,974	19,150	1,951	1510.09
	成長率	1.14%	11.60%	-6.67%	8.18%	8.46%	17.15%	-7.58%	5.40%
	第2季	72,122	49,041	5,266	752.99	15,546	20,328	1,998	1436.15
	成長率	27.20%	28.27%	20.24%	0.20%	37.53%	25.50%	23.15%	-8.90%
93年	第3季	71,331	49,134	5,171	761.31	15,016	19,580	1,878	1428.99
	成長率	19.23%	19.03%	1.95%	-1.74%	23.05%	20.08%	-3.17%	-4.42%
93年	第4季	78,723	51,423	5,471	722.71	15,670	20,128	1,936	1407.97
	成長率	10.36%	9.48%	-6.26%	-2.37%	10.24%	6.72%	-11.95%	-4.97%
94年	第1季	78,083	50,424	5,325	713.97	15,116	19,890	1,800	1434.88
	成長率	11.84%	8.14%	0.38%	-4.02%	8.18%	3.86%	-7.73%	-4.98%
	第2季	77,412	52,187	5,270	742.22	15,913	20,302	1,831	1390.89
94年	成長率	7.34%	6.41%	0.08%	-1.43%	2.36%	-0.13%	-8.36%	-3.15%
	第3季	69,428	49,237	5,704	791.34	15,516	20,065	2,199	1434.84
94年	成長率	-2.67%	0.21%	10.30%	3.94%	3.33%	2.48%	17.06%	0.41%
	9409	22,486	15,993	1,891	795.34	4,949	6,469	726	1453.7
94年	成長率	-7.63%	-1.64%	8.82%	7.59%	0.42%	1.46%	18.21%	2.50%
	9410	24,479	16,487	1,939	752.71	5,003	6,587	736	1463.71
94年	成長率	-10.80%	-3.52%	5.43%	9.14%	-1.87%	1.68%	16.64%	4.97%
	9411	22,926	16,461	1,942	802.74	5,094	6,802	762	1484.99
94年	成長率	-9.40%	-2.88%	8.51%	8.39%	-2.33%	1.10%	18.65%	5.07%

註:

1. 資料來源:截至95.01.05明細彙總檔
2. 成長率係與前1年同期比較
3. 醫療點數=申請點數+端

表20全民健康保險西醫門診醫療申報點數統計

年	月	西醫(含慢性病)				西醫慢性病				西醫慢性病占西醫比率	
		件數(千)	申請點數 (百萬)	部分負擔 (百萬)	平均每件 醫療點數	件數(千)	申請點數 (百萬)	部分負擔 (百萬)	平均每件 醫療點數	件數	申請點數
89年	01-12月	262,756	143,951	20,122	624	43,952	51,713	5,702	1306	16.73%	35.92%
	成長率	-2.49%	-1.65%	17.56%	2.93%	-1.50%	2.17%	38.55%	6.50%		
90年	01-12月	260,142	148,012	20,764	649	48,182	55,654	6,724	1295	18.52%	37.60%
	成長率	-1.00%	2.82%	3.19%	3.90%	9.63%	7.62%	17.94%	-0.89%		
91年	01-12月	262,377	161,293	21,607	697	52,159	63,552	8,107	1374	19.88%	39.40%
	成長率	0.86%	8.97%	4.06%	7.45%	8.25%	14.19%	20.57%	6.12%		
92年	01-12月	256,896	168,261	20,972	737	50,605	67,712	7,872	1494	19.70%	40.24%
	成長率	-2.09%	4.32%	-2.94%	5.67%	-2.98%	6.55%	-2.90%	8.72%		
93年	01-12月	291,994	196,226	21,213	745	60,206	79,186	7,764	1444	20.62%	40.35%
	成長率	13.66%	16.62%	1.15%	1.09%	18.97%	16.94%	-1.38%	-3.31%		
93年	第1季	69,817	46,628	5,305	744	13,974	19,150	1,951	1510	20.01%	41.07%
	成長率	1.14%	11.60%	-6.67%	8.18%	8.46%	17.15%	-7.58%	5.40%		
	第2季	72,122	49,041	5,266	753	15,546	20,328	1,998	1436	21.56%	41.45%
	成長率	27.20%	28.27%	20.24%	0.20%	37.53%	25.50%	23.15%	-8.90%		
93年	第3季	71,331	49,134	5,171	761	15,016	19,580	1,878	1429	21.05%	39.85%
	成長率	19.23%	19.03%	1.95%	-1.74%	23.05%	20.08%	-3.17%	-4.42%		
	第4季	78,723	51,423	5,471	723	15,670	20,128	1,936	1408	19.91%	39.14%
	成長率	10.36%	9.48%	-6.26%	-2.37%	10.24%	6.72%	-11.95%	-4.97%		
94年	第1季	78,083	50,424	5,325	714	15,116	19,890	1,800	1435	19.36%	39.45%
	成長率	11.84%	8.14%	0.38%	-4.02%	8.18%	3.86%	-7.73%	-4.98%		
	第2季	77,412	52,187	5,270	742	15,913	20,302	1,831	1391	20.56%	38.90%
	成長率	7.34%	6.41%	0.08%	-1.43%	2.36%	-0.13%	-8.36%	-3.15%		
	第3季	69,428	49,237	5,704	791	15,516	20,065	2,199	1435	22.35%	40.75%
	成長率	-2.67%	0.21%	10.30%	3.94%	3.33%	2.48%	17.06%	0.41%		
94年	9409	22,486	15,993	1,891	795	4,949	6,469	726	1454	22.01%	40.45%
	成長率	-7.63%	-1.64%	8.82%	7.59%	0.42%	1.46%	18.21%	2.50%		
	9410	24,479	16,487	1,939	753	5,003	6,587	736	1464	20.44%	39.95%
成長率	-10.80%	-3.52%	5.43%	9.14%	-1.87%	1.68%	16.64%	4.97%			
94年	9411	22,926	16,461	1,942	803	5,094	6,802	762	1485	22.22%	41.32%
	成長率	-9.40%	-2.88%	8.51%	8.39%	-2.33%	1.10%	18.65%	5.07%		

註:

- 1.資料來源:截至95.01.05明細彙總檔
- 2.藥局申報之案件數以0計,金額列入計算
- 3.成長率係與前1年同期比較
- 4.醫療點數=申請點數+部分負擔

年	月
89年	01-12 成長率
90年	01-12 成長率
91年	01-12 成長率
92年	01-12 成長率
93年	01-12 成長率
93年	第一季 成長率
	第二季 成長率
	第三季 成長率
	第四季 成長率
94年	第一季 成長率
	第二季 成長率
	第三季 成長率
94年	9409 成長率
	9410 成長率
	9411 成長率

全民健康保險醫院總額層級別醫療申報點數統計表_地區醫院

門診				住診							合計
件數 (千)	申請點數 (百萬)	部分負擔 (百萬)	平均每件 (點)	件數 (千)	申請點數 (百萬)	部分負擔 (百萬)	日數 (千)	平均日數 (天)	平均每件 (點)	平均每日 (點)	醫療點數 (百萬)
39,030	25,068	2,960	718	787	17,722	946	6,840	8.69	23709	2729	46,696
-9.57%	-12.47%	17.92%	-0.50%	-2.20%	2.69%	-7.98%	3.07%	5.46%	4.38%	-0.96%	-5.54%
35,734	23,250	2,793	729	778	18,563	933	7,246	9.32	25065	2691	45,539
-8.44%	-7.25%	-5.63%	1.49%	-1.21%	4.75%	-1.34%	5.94%	7.25%	5.72%	-1.42%	-2.48%
34,625	24,077	2,794	776	787	20,819	938	7,911	10.05	27655	2750	48,628
-3.10%	3.56%	0.03%	6.48%	1.14%	12.15%	0.52%	9.17%	7.83%	10.33%	2.22%	6.78%
32,556	24,887	2,475	840	742	23,419	923	8,315	11.20	32796	2927	51,703
-5.97%	3.36%	-11.41%	8.30%	-5.66%	12.49%	-1.63%	5.11%	11.44%	18.59%	6.44%	6.32%
35,025	28,484	2,661	889	801	28,553	1,109	9,343	11.67	37045	3175	60,806
7.58%	14.45%	7.50%	5.80%	7.88%	21.92%	20.15%	12.37%	4.20%	12.95%	8.44%	17.61%
8,400	6,630	651	867	195	6,631	261	2,205	11.33	35437	3127	14,174
-0.77%	9.23%	-0.51%	9.12%	1.33%	22.25%	13.63%	10.78%	9.26%	20.31%	10.04%	14.50%
8,868	7,116	670	878	200	7,145	278	2,370	11.83	37046	3131	15,210
23.64%	27.03%	23.58%	2.50%	16.03%	25.49%	29.66%	15.94%	-0.08%	8.28%	8.37%	26.19%
8,794	7,316	669	908	205	7,305	287	2,370	11.53	36944	3203	15,577
6.89%	14.31%	9.36%	6.54%	9.44%	21.57%	21.05%	12.81%	3.04%	11.06%	7.75%	17.50%
8,963	7,421	670	903	200	7,472	283	2,398	11.97	38709	3234	15,846
3.12%	8.90%	0.56%	4.88%	5.55%	18.75%	17.03%	10.04%	4.27%	12.45%	7.86%	13.07%
8,586	7,234	654	919	191	7,231	273	2,318	12.11	39212	3237	15,393
2.21%	9.11%	0.48%	6.00%	-1.60%	9.05%	4.48%	5.16%	6.88%	10.65%	3.53%	8.60%
8,848	7,604	668	1	199	7,559	295	2,398	0	39	3	16,126
-0.23%	6.85%	-0.33%	6.48%	-0.61%	5.80%	6.05%	1.15%	1.78%	6.46%	4.61%	6.03%
8,557	7,284	760	1	199	7,551	298	2,442	0	39	3	15,893
-2.70%	-0.43%	13.52%	3.53%	-3.10%	3.36%	4.12%	3.03%	6.33%	6.70%	0.35%	2.03%
2,796	2,377	255	941	65	2,456	96	798	12.34	39452	3198	5,183
-3.67%	-0.91%	15.88%	4.32%	-1.77%	4.91%	8.08%	3.68%	5.56%	6.93%	1.30%	2.68%
3,036	2,410	257	878	63	2,408	96	762	12.03	39496	3284	5,171
-3.69%	-2.46%	14.73%	2.76%	-7.04%	-5.81%	0.26%	-6.72%	0.33%	1.56%	1.22%	-3.29%
2,808	2,416	254	951	63	2,522	95	798	12.68	41601	3280	5,287
-4.04%	-2.84%	14.02%	2.70%	-3.78%	4.83%	3.59%	3.38%	7.46%	8.90%	1.35%	1.54%

1. 資料來源：截至95.01.05門診明細彙總檔及藥局明細彙總檔

2. 院所層級以最新分析月份之層級為分類依據

3. 成長率係與去年同期相比

4. 醫療點數=申請點數+部分負擔

86,575
0
90,712
0
99,336
0
101,793
0
118,944
0
28,588
0
30,263
0
29,959
0
30,135
0
29,366
0
30,914
0
29,586
0
9,510
0
9,633
0
9,838
0

表21-1全民健康保險醫院總額層級別醫療申報點數統計表（醫學中心）

年	月	門診				住診							合計 醫療點數 (百萬)
		件數 (千)	申請點數 (百萬)	部分負擔 (百萬)	平均每件 (點)	件數 (千)	申請點數 (百萬)	部分負擔 (百萬)	日數 (千)	平均日數 (天)	平均每件 (點)	平均每日 (點)	
89年	01-12	25,238	33,777	3,960	1495	841	46,540	2,379	7,709	9.16	58,151	6,346	86,656
	成長率	8.44%	9.82%	26.69%	2.71%	6.14%	5.15%	3.94%	3.81%	-2.19%	-0.99%	1.23%	7.74%
90年	01-12	28,108	37,085	4,534	1481	880	48,025	2,536	7,924	9.01	57,467	6,381	92,180
	成長率	11.37%	9.79%	14.49%	-0.97%	4.59%	3.19%	6.61%	2.79%	-1.72%	-1.18%	0.55%	6.37%
91年	01-12	29,504	41,575	5,166	1584	900	51,199	2,489	8,162	9.07	59,645	6,578	100,429
	成長率	4.97%	12.11%	13.93%	6.99%	2.31%	6.61%	-1.86%	3.01%	0.69%	3.79%	3.08%	8.95%
92年	01-12	25,541	41,036	5,082	1806	811	49,738	2,220	7,500	9.25	64,104	6,927	98,077
	成長率	-13.43%	-1.30%	-1.62%	13.98%	-9.95%	-2.85%	-10.79%	-8.11%	2.05%	7.48%	5.32%	-2.34%
93年	01-12	27,878	47,343	4,578	1862	908	58,005	2,566	8,083	8.91	66,737	7,494	112,492
	成長率	9.15%	15.37%	-9.91%	3.14%	11.97%	16.62%	15.58%	7.77%	-3.71%	4.11%	8.17%	14.70%
	第一季	6,965	11,625	1,201	1841	214	13,603	605	1,934	9.03	66,298	7,346	27,033
	成長率	-0.07%	13.72%	-15.57%	10.22%	-1.36%	8.53%	5.44%	-1.91%	-0.55%	9.89%	10.50%	9.21%
	第二季	7,074	11,985	1,166	1859	231	14,602	645	2,074	8.98	66,035	7,353	28,398
	成長率	39.15%	29.82%	25.13%	-7.02%	42.02%	38.44%	44.41%	31.12%	-7.71%	-2.35%	5.77%	34.22%
94年	第三季	6,852	11,824	1,099	1886	232	14,958	666	2,064	8.90	67,404	7,569	28,547
	成長率	8.74%	17.42%	-15.76%	4.48%	10.84%	17.46%	15.20%	8.78%	-1.87%	5.88%	7.89%	15.64%
	第四季	6,987	11,909	1,112	1864	231	14,842	651	2,011	8.72	67,177	7,703	28,514
	成長率	-2.76%	3.45%	-21.85%	3.53%	4.08%	6.60%	4.57%	-1.87%	-5.73%	2.34%	8.55%	3.76%
	第一季	6,323	11,347	990	1951	215	14,264	614	1,916	8.92	69,286	7,763	27,215
	成長率	-9.22%	-2.39%	-17.56%	5.96%	0.21%	4.86%	1.61%	-0.91%	-1.22%	4.51%	5.69%	0.67%
94年	第二季	6,799	11,982	1,049	1916	229	15,322	668	2,059	8.99	69,788	7,765	29,020
	成長率	-3.88%	-0.03%	-10.08%	3.08%	-0.77%	4.93%	3.53%	-0.70%	0.11%	5.68%	5.61%	2.19%
	第三季	6,523	11,626	1,308	1983	230	15,137	659	2,040	8.88	68,769	7,744	28,730
	成長率	-4.81%	-1.67%	19.02%	5.14%	-0.90%	1.20%	-1.05%	-1.18%	-0.22%	2.02%	2.31%	0.64%
	9409	2,050	3,695	420	2007	72	4,790	204	641	8.87	69,059	7,787	9,109
	成長率	-8.57%	-3.34%	16.92%	7.63%	-0.72%	2.22%	0.70%	-2.50%	-1.77%	2.90%	4.77%	0.42%
94年	9410	2,073	3,750	420	2011	74	5,018	216	684	9.21	70,502	7,651	9,404
	成長率	-10.35%	-2.63%	14.40%	10.26%	-4.45%	0.23%	-1.03%	0.81%	5.50%	4.85%	-0.63%	-0.41%
	9411	2,125	3,861	442	2025	72	4,836	209	645	8.93	69,823	7,816	9,349
成長率	-7.87%	-2.19%	20.98%	8.29%	-4.45%	-1.37%	-1.96%	-3.02%	1.48%	3.20%	1.67%	-0.86%	

1. 資料來源：截至95.01.05明細彙總檔
2. 院所層級以最新分析月份之層級為分類依據
3. 成長率係與去年同期相比
4. 健保醫療點數=醫療申請點數+部分負擔點數
5. 本報表不含藥局及洗腎申報資料

表21-2全民健康保險醫院總額層級別醫療申報點數統計表（區域醫院）

年	月	門診				住診								合計 醫療點數 (百萬)
		件數 (千)	申請點數 (百萬)	部分負擔 (百萬)	平均每件 (點)	件數 (千)	申請點數 (百萬)	部分負擔 (百萬)	日數 (千)	平均日數 (天)	平均每件 (點)	平均每日 (點)		
89年	01-12	27,089	27,729	3,447	1151	963	32,023	1,852	8,637	8.96	35,159	3,922	65,051	
	成長率	8.63%	3.79%	33.08%	-2.07%	7.05%	5.98%	2.25%	5.88%	-1.10%	-1.20%	-0.11%	6.06%	
90年	01-12	30,411	30,377	3,996	1130	1,063	35,605	2,102	9,396	8.84	35,473	4,013	72,080	
	成長率	12.26%	9.55%	15.92%	-1.79%	10.33%	11.19%	13.52%	8.79%	-1.34%	0.89%	2.32%	10.81%	
91年	01-12	32,506	33,684	4,741	1182	1,166	40,937	2,238	10,305	8.84	37,024	4,190	81,600	
	成長率	6.89%	10.89%	18.66%	4.59%	9.71%	14.98%	6.47%	9.68%	0.00%	4.37%	4.40%	13.21%	
92年	01-12	30,388	35,869	5,038	1346	1,090	42,828	2,158	10,212	9.37	41,262	4,405	85,894	
	成長率	-6.52%	6.49%	6.26%	13.88%	-6.51%	4.62%	-3.58%	-0.91%	6.00%	11.45%	5.15%	5.26%	
93年	01-12	35,178	43,118	4,854	1364	1,210	51,992	2,604	11,382	9.41	45,115	4,797	102,567	
	成長率	15.76%	20.21%	-3.66%	1.30%	10.99%	21.40%	20.65%	11.46%	0.43%	9.34%	8.88%	19.41%	
	第一季	8,330	10,332	1,205	1385	286	11,936	597	2,668	9.33	43,817	4,697	24,071	
	成長率	2.90%	18.71%	-11.86%	11.33%	-1.90%	12.94%	9.20%	3.24%	5.30%	14.94%	9.22%	13.61%	
	第二季	9,305	11,161	1,257	1335	301	12,780	643	2,864	9.52	44,613	4,686	25,841	
	成長率	51.34%	41.38%	27.11%	-7.63%	27.62%	32.34%	37.18%	21.78%	-4.61%	3.87%	8.86%	35.94%	
94年	第三季	8,670	10,819	1,194	1386	313	13,497	683	2,930	9.37	45,328	4,839	26,194	
	成長率	13.49%	18.93%	-6.02%	2.09%	14.20%	25.76%	23.63%	16.01%	1.63%	10.03%	8.31%	20.97%	
	第四季	8,874	10,805	1,197	1353	310	13,779	681	2,920	9.41	46,584	4,953	26,461	
	成長率	4.33%	6.20%	-15.14%	-0.70%	7.40%	16.08%	15.36%	6.20%	-1.05%	8.04%	9.26%	10.05%	
	第一季	8,341	10,785	1,134	1429	296	13,205	652	2,747	9.28	46,805	5,044	25,776	
	成長率	0.13%	4.38%	-5.89%	3.17%	3.50%	10.63%	9.16%	2.94%	-0.54%	6.82%	7.40%	7.08%	
94年	第二季	8,915	11,328	1,165	1401	314	13,987	697	2,981	9.50	46,801	4,926	27,177	
	成長率	-4.19%	1.49%	-7.32%	5.00%	4.29%	9.45%	8.46%	4.09%	-0.21%	4.91%	5.10%	5.17%	
	第三季	8,250	10,676	1,444	1469	310	13,725	691	2,889	9.33	46,540	4989	26,536	
	成長率	-4.84%	-1.32%	20.88%	6.02%	-0.98%	1.69%	1.19%	-1.39%	-0.43%	2.67%	3.10%	1.31%	
	9409	2,614	3,438	480	1499	98	4,351	221	913	9.29	46,525	5,006	8,489	
	成長率	-6.89%	-0.47%	25.31%	9.65%	-2.00%	0.44%	2.19%	-2.86%	-0.96%	2.57%	3.48%	1.24%	
94年	9410	2,725	3,473	477	1449	99	4,500	221	961	9.67	47,487	4,912	8,671	
	成長率	-8.44%	-1.71%	21.33%	9.88%	-5.38%	-2.11%	-2.16%	-3.10%	2.44%	3.45%	1.01%	-0.90%	
	9411	2,641	3,560	482	1530	95	4,390	215	909	9.56	48,451	5,067	8,647	
成長率	-10.01%	-1.12%	20.65%	12.29%	-6.04%	-1.68%	-3.27%	-3.18%	3.02%	4.56%	1.47%	-0.46%		

1. 資料來源：截至95.01.05明細彙總檔
2. 院所層級以最新分析月份之層級為分類依據
3. 成長率係與去年同期相比
4. 健保醫療點數=醫療申請點數+部分負擔點數
5. 本報表不含藥局及洗腎申報資料

表21-3全民健康保險醫院總額層級別醫療申報點數統計表（地區醫院）

年	月	門診				住診							合計
		件數 (千)	申請點數 (百萬)	部分負擔 (百萬)	平均每件 (點)	件數 (千)	申請點數 (百萬)	部分負擔 (百萬)	日數 (千)	平均日數 (天)	平均每件 (點)	平均每日 (點)	醫療點數 (百萬)
89年	01-12	39,030	25,068	2,960	718	787	17,722	946	6,840	8.69	23,709	2,729	46,696
	成長率	-9.57%	-12.47%	17.92%	-0.50%	-2.20%	2.69%	-7.98%	3.07%	5.46%	4.38%	-0.96%	-5.54%
90年	01-12	35,734	23,250	2,793	729	778	18,563	933	7,246	9.32	25,065	2,691	45,539
	成長率	-8.44%	-7.25%	-5.63%	1.49%	-1.21%	4.75%	-1.34%	5.94%	7.25%	5.72%	-1.42%	-2.48%
91年	01-12	34,625	24,077	2,794	776	787	20,819	938	7,911	10.05	27,655	2,750	48,628
	成長率	-3.10%	3.56%	0.03%	6.48%	1.14%	12.15%	0.52%	9.17%	7.83%	10.33%	2.22%	6.78%
92年	01-12	32,556	24,887	2,475	840	742	23,419	923	8,315	11.20	32,796	2,927	51,703
	成長率	-5.97%	3.36%	-11.41%	8.30%	-5.66%	12.49%	-1.63%	5.11%	11.44%	18.59%	6.44%	6.32%
93年	01-12	35,025	28,484	2,661	889	801	28,553	1,109	9,343	11.67	37,045	3,175	60,806
	成長率	7.58%	14.45%	7.50%	5.80%	7.88%	21.92%	20.15%	12.37%	4.20%	12.95%	8.44%	17.61%
	第一季	8,400	6,630	651	867	195	6,631	261	2,205	11.33	35,437	3,127	14,174
	成長率	-0.77%	9.23%	-0.51%	9.12%	1.33%	22.25%	13.63%	10.78%	9.26%	20.31%	10.04%	14.50%
	第二季	8,868	7,116	670	878	200	7,145	278	2,370	11.83	37,046	3,131	15,210
	成長率	23.64%	27.03%	23.58%	2.50%	16.03%	25.49%	29.66%	15.94%	-0.08%	8.28%	8.37%	26.19%
94年	第三季	8,794	7,316	669	908	205	7,305	287	2,370	11.53	36,944	3,203	15,577
	成長率	6.89%	14.31%	9.36%	6.54%	9.44%	21.57%	21.05%	12.81%	3.04%	11.06%	7.75%	17.50%
	第四季	8,963	7,421	670	903	200	7,472	283	2,398	11.97	38,709	3,234	15,846
	成長率	3.12%	8.90%	0.56%	4.88%	5.55%	18.75%	17.03%	10.04%	4.27%	12.45%	7.86%	13.07%
	第一季	8,586	7,234	654	919	191	7,231	273	2,318	12.11	39,212	3,237	15,393
	成長率	2.21%	9.11%	0.48%	6.00%	-1.60%	9.05%	4.48%	5.16%	6.88%	10.65%	3.53%	8.60%
94年	第二季	8,848	7,604	668	935	199	7,559	295	2,398	12.04	39,441	3,276	16,126
	成長率	-0.23%	6.85%	-0.33%	6.48%	-0.61%	5.80%	6.05%	1.15%	1.78%	6.46%	4.61%	6.03%
	第三季	8,557	7,284	760	940	199	7,551	298	2,442	12.26	39,419	3,214	15,893
	成長率	-2.70%	-0.43%	13.52%	3.53%	-3.10%	3.36%	4.12%	3.03%	6.33%	6.70%	0.35%	2.03%
	9409	2,796	2,377	255	941	65	2,456	96	798	12.34	39,452	3,198	5,183
	成長率	-3.67%	-0.91%	15.88%	4.32%	-1.77%	4.91%	8.08%	3.68%	5.56%	6.93%	1.30%	2.68%
94年	9410	3,036	2,410	257	878	63	2,408	96	762	12.03	39,496	3,284	5,171
	成長率	-3.69%	-2.46%	14.73%	2.76%	-7.04%	-5.81%	0.26%	-6.72%	0.33%	1.56%	1.22%	-3.29%
94年	9411	2,808	2,416	254	951	63	2,522	95	798	12.68	41,601	3,280	5,287
	成長率	-4.04%	-2.84%	14.02%	2.70%	-3.78%	4.83%	3.59%	3.38%	7.46%	8.90%	1.35%	1.54%

1. 資料來源：截至95.01.05明細彙總檔
2. 院所層級以最新分析月份之層級為分類依據
3. 成長率係與去年同期相比
4. 健保醫療點數=醫療申請點數+部分負擔點數
5. 本報表不含藥局及洗腎申報資料

		醫學中心			區域醫院			地區醫院			驗算			
		門診 佔率 (%)	住診 佔率 (%)	合計 佔率 (%)	門診 佔率 (%)	住診 佔率 (%)	合計 佔率 (%)	門診 佔率 (%)	住診 佔率 (%)	合計 佔率 (%)	門診費 用	住診費 用	合計	%check
年	月													
89年	01-12	38.93%	48.21%	43.68%	32.16%	33.39%	32.79%	28.91%	18.40%	23.54%	96,941	101,461	198,403	100.00%
90年	01-12	40.79%	46.92%	43.94%	33.69%	34.99%	34.36%	25.52%	18.09%	21.71%	102,034	107,764	209,799	100.00%
91年	01-12	41.72%	45.26%	43.54%	34.30%	36.40%	35.38%	23.98%	18.34%	21.08%	112,037	118,620	230,657	100.00%
92年	01-12	40.32%	42.84%	41.62%	35.76%	37.09%	36.45%	23.92%	20.07%	21.94%	114,388	121,286	235,674	100.00%
93年	01-12	39.62%	41.82%	40.78%	36.61%	37.70%	37.18%	23.77%	20.48%	22.04%	131,037	144,828	275,865	100.00%
93年	第一季	40.53%	42.24%	41.41%	36.46%	37.27%	36.87%	23.01%	20.49%	21.71%	31,645	33,633	65,278	100.00%
	第二季	39.43%	42.24%	40.89%	37.23%	37.19%	37.21%	23.34%	20.57%	21.90%	33,357	36,092	69,449	100.00%
	第三季	39.25%	41.78%	40.60%	36.49%	37.92%	37.25%	24.25%	20.30%	22.15%	32,922	37,395	70,317	100.00%
	第四季	39.32%	41.09%	40.26%	36.24%	38.35%	37.36%	24.43%	20.57%	22.37%	33,114	37,707	70,821	100.00%
94年	第一季	38.38%	41.06%	39.80%	37.08%	38.24%	37.69%	24.54%	20.71%	22.51%	32,145	36,240	68,385	100.00%
	第二季	38.56%	41.50%	40.13%	36.97%	38.11%	37.58%	24.48%	20.39%	22.30%	33,796	38,528	72,324	100.00%
	第三季	39.08%	41.50%	40.37%	36.62%	37.88%	37.29%	24.30%	20.62%	22.33%	33,098	38,061	71,159	100.00%
	9409	38.59%	41.21%	39.99%	36.74%	37.73%	37.26%	24.67%	21.06%	22.75%	10,665	12,117	22,782	100.00%
	9410	38.65%	42.01%	40.45%	36.62%	37.89%	37.30%	24.73%	20.10%	22.25%	10,787	12,459	23,246	100.00%
	9411	39.07%	41.12%	40.15%	36.69%	37.54%	37.14%	24.24%	21.33%	22.71%	11,016	12,267	23,283	100.00%

表22全民健康保險醫院總額層級別醫療申報點數占率統計表

		醫學中心			區域醫院			地區醫院		
		門診	住診	合計	門診	住診	合計	門診	住診	合計
年	月	佔率 (%)	佔率 (%)	佔率 (%)	佔率 (%)	佔率 (%)	佔率 (%)	佔率 (%)	佔率 (%)	佔率 (%)
89年	01-12	38.93%	48.21%	43.68%	32.16%	33.39%	32.79%	28.91%	18.40%	23.54%
90年	01-12	40.79%	46.92%	43.94%	33.69%	34.99%	34.36%	25.52%	18.09%	21.71%
91年	01-12	41.72%	45.26%	43.54%	34.30%	36.40%	35.38%	23.98%	18.34%	21.08%
92年	01-12	40.32%	42.84%	41.62%	35.76%	37.09%	36.45%	23.92%	20.07%	21.94%
93年	01-12	39.62%	41.82%	40.78%	36.61%	37.70%	37.18%	23.77%	20.48%	22.04%
93年	第一季	40.53%	42.24%	41.41%	36.46%	37.27%	36.87%	23.01%	20.49%	21.71%
	第二季	39.43%	42.24%	40.89%	37.23%	37.19%	37.21%	23.34%	20.57%	21.90%
	第三季	39.25%	41.78%	40.60%	36.49%	37.92%	37.25%	24.25%	20.30%	22.15%
	第四季	39.32%	41.09%	40.26%	36.24%	38.35%	37.36%	24.43%	20.57%	22.37%
94年	第一季	38.38%	41.06%	39.80%	37.08%	38.24%	37.69%	24.54%	20.71%	22.51%
	第二季	38.56%	41.50%	40.13%	36.97%	38.11%	37.58%	24.48%	20.39%	22.30%
	第三季	39.08%	41.50%	40.37%	36.62%	37.88%	37.29%	24.30%	20.62%	22.33%
	9409	38.59%	41.21%	39.99%	36.74%	37.73%	37.26%	24.67%	21.06%	22.75%
	9410	38.65%	42.01%	40.45%	36.62%	37.89%	37.30%	24.73%	20.10%	22.25%
	9411	39.07%	41.12%	40.15%	36.69%	37.54%	37.14%	24.24%	21.33%	22.71%

1. 資料來源：截至95.01.05明細彙總檔
2. 院所層級以最新分析月份之層級為分類依據
3. 本表係各層級院所申報占醫院總額別總申報之比率

表23-1 全民健保門住診藥費申報統計表

門住診別		門診			住診			
年	月	藥費 (百萬)	每件藥費	藥費佔率	藥費 (百萬)	每件藥費	藥費佔率	藥費 (百萬)
89年	1-12月 小計	67,207	213	30.2%	15,728	5,842	15.2%	82,935
90年	1-12月 小計	68,893	220	29.8%	15,796	5,616	14.4%	84,689
91年	1-12月 小計	72,876	230	29.2%	17,567	5,966.1	14.5%	90,443
92年	1-12月 小計	76,893	244	29.6%	17,642	6,444.2	14.2%	94,536
93年	1-12月 小計	88,164	257	30.3%	21,241	7,058.1	14.4%	109,405
94年	1-3月	22,752	255	30.9%	5,399	7478	14.7%	28,150
	成長率	5.2%	-1.9%	-0.5%	6.3%	5.7%	-1.0%	5.4%
	4-6月	22,594	256	29.7%	5,688	7468	14.5%	28,283
	成長率	1.6%	-3.4%	-3.2%	5.2%	4.2%	-1.3%	2.3%
	7-9月	21,999	268	29.7%	5,559	7324	14.3%	27,558
	成長率	1.5%	4.3%	0.1%	2.5%	4.5%	0.8%	1.7%
	10月	7,343	251	29.5%	1,796	7322	14.1%	9,139
	成長率	-1.0%	7.7%	0.2%	-0.6%	5.2%	1.1%	-1.0%

1. 資料來源：全民健康保險申報費用明細檔
2. 資料截止日期：95/02/06
3. 製表日期：95/02/14
4. 成長率：與去年同期比較

合計	
每件藥費	藥費佔率
261	25.4%
268	24.8%
282.5	24.4%
297.5	24.7%
315.7	24.9%
313	25.5%
-1.6%	-0.8%
318	24.5%
-2.7%	-3.1%
333	24.4%
4.5%	0.2%
309	24.3%
7.8%	0.4%

表23-2 全民健保西醫基層、西醫醫院藥費申報統計

醫事別		西醫基層						西醫		
門住診別		門診			住診			門診		
年	月	藥費 (百萬)	每件藥費	藥費佔 率	藥費 (百萬)	每件藥費	藥費佔 率	藥費 (百萬)	每件藥費	藥費佔 率
89年	1-12月 小計	21,282	122.9	29.3%	83	802.2	4.2%	42,128	448.8	37.4%
90年	1-12月 小計	20,612	123.3	28.3%	62	722.0	3.8%	44,518	457.7	37.3%
91年	1-12月 小計	18,756	112.4	24.2%	56	679.5	3.5%	50,337	500.8	38%
92年	1-12月 小計	20,160	118.9	24.4%	44	550.0	2.5%	52,530	569.5	39%
93年	1-12月 小計	23,254	126.8	25.0%	37	493.2	2.1%	60,272	591.8	40%
94年	1-3月	6,562	128.3	26.1%	8	479.4	2.0%	15,053	622.3	40.2%
	成長率	17.2%	4.4%	3.7%	-12.5%	-3.5%	-6.5%	0.4%	2.0%	-1.4%
	4-6月	6,287	131.8	25.0%	8	481.7	1.9%	15,125	589.9	38.6%
	成長率	13.2%	3.1%	1.1%	-7.3%	-4.3%	-14.0%	-2.6%	-1.9%	-4.3%
	7-9月	5,921	136.4	24.7%	9	485.8	1.8%	14,948	618.9	38.7%
	成長率	4.1%	5.1%	0.0%	-5.5%	-1.4%	-13.3%	1.1%	6.5%	0.2%
	10月	2,090	127.2	24.6%	3	474.3	1.8%	4,870	604.8	38.7%
	成長率	-3.3%	5.5%	-1.7%	-10.7%	-3.2%	-15.4%	0.7%	10.3%	0.8%

1. 資料來源：全民健康保險申報費用明細檔
2. 資料截止日期：95/02/06
3. 製表日期：95/02/14
4. 成長率：與去年同期比較

計表

醫院		
住診		
藥費 (百萬)	每件藥費	藥費佔 率
15,645	6,043.8	15.4%
15,734	5,771.8	14.5%
17,511	6,119.0	14.7%
17,598	6,623.4	14.4%
21,204	7,223.9	14.5%
5,390	7646.6	14.8%
6.4%	5.5%	-1.1%
5,680	7623.0	14.7%
5.3%	4.1%	-1.3%
5,550	7490.1	14.5%
2.5%	4.4%	0.9%
1,793	7508.6	14.3%
-0.6%	5.1%	1.2%

表23-3 全民健保中醫門診、牙醫門診藥費申報統計表

醫事別		中醫門診			牙醫門診		
年	月	藥費 (百萬)	每件藥費	藥費佔率	藥費 (百萬)	每件藥費	藥費佔率
89年	1-12月 小計	3,687	139.3	28.9%	111	5.0	0.5%
90年	1-12月 小計	3,652	137.8	27.6%	111	4.9	0.4%
91年	1-12月 小計	3,669	136.0	24.8%	114	5.2	0.5%
92年	1-12月 小計	4,064	137.3	25.2%	139	5.9	0.5%
93年	1-12月 小計	4,464	137.6	25.8%	174	6.7	0.6%
94年	1-3月	1,094	141.2	26.9%	43	6.9	0.6%
	成長率	10.9%	1.6%	3.4%	12.0%	8.6%	8.8%
	4-6月	1,133	136.0	25.5%	48	7.4	0.7%
	成長率	2.2%	0.3%	0.8%	9.6%	7.3%	6.7%
	7-9月	1,078	138.3	25.8%	51	7.6	0.7%
	成長率	-5.7%	0.5%	-0.1%	10.4%	10.1%	10.1%
	10月	367	139.2	26.1%	17	7.6	0.7%
	成長率	-10.7%	0.4%	-0.7%	8.2%	9.5%	9.0%

1. 資料來源：全民健康保險申報費用明細檔
2. 資料截止日期：95/02/06
3. 製表日期：95/02/14
4. 成長率：與去年同期比較

表23-5 全民健保西醫藥費申報統計表（區域醫院）

門住診別		門診			住診			合計	
年	月	藥費 (百萬)	每件藥費	藥費佔率	藥費 (百萬)	每件藥費	藥費佔率	藥費 (百萬)	每件藥費
89年	1-12月 小計	13,075	452.5	36.5%	4,999	5,317.6	15.0%	18,075	605.8
90年	1-12月 小計	14,301	455.3	36.2%	5,116	5,005.5	14.0%	19,418	599.0
91年	1-12月 小計	16,800	486.0	36.9%	5,899	5172.6	14.0%	22,699	635.7
92年	1-12月 小計	18,232	566.6	37.7%	6,267	5745.7	13.9%	24,500	736.4
93年	1-12月 小計	21,271	578.6	38.2%	7,562	6229.3	13.9%	28,833	759.3
94年	1-3月	5,420	611.1	38.9%	1,999	6717.4	14.4%	7,419	809.2
	成長率	1.7%	0.2%	-2.0%	9.3%	7.1%	-0.2%	3.6%	2.1%
	4-6月	5,373	570.1	36.9%	2,100	6660.5	14.2%	7,474	767.3
	成長率	-3.4%	-3.1%	-5.2%	9.8%	6.3%	0.8%	-0.1%	0.2%
	7-9月	5,266	602.8	37.0%	2,046	6570.3	14.1%	7,312	808.2
	成長率	1.8%	7.0%	0.0%	6.5%	6.0%	2.4%	3.1%	8.1%
	10月	1,711	594.8	36.8%	662	6614.7	13.9%	2,373	797.4
	成長率	1.9%	11.5%	0.2%	4.2%	7.7%	3.3%	2.5%	12.0%

1. 資料來源：全民健康保險申報費用明細檔
2. 資料截止日期：95/02/06
3. 製表日期：95/02/14
4. 成長率：與去年同期比較

藥費佔率
26.2%
25.5%
25.9%
26.2%
26.2%
26.6%
-2.8%
25.5%
-5.0%
25.5%
0.1%
25.2%
1.2%

表23-6 全民健保西醫藥費申報統計表（地區醫

門住診別		門診			住診			
年	月	藥費 (百萬)	每件藥費	藥費佔率	藥費 (百萬)	每件藥費	藥費佔率	藥費 (百萬)
89年	1-12月 小計	9,150	254.6	29.1%	2,342	2,901.3	12.2%	11,492
90年	1-12月 小計	9,079	256.0	28.1%	2,330	2,827.8	11.2%	11,409
91年	1-12月 小計	9,601	270.4	28.4%	2,556	3025.2	11.0%	12,157
92年	1-12月 小計	9,778	296.1	28.4%	2,561	3411.7	10.4%	12,339
93年	1-12月 小計	11,343	320.0	29.4%	3,047	3854.1	10.5%	14,391
94年	1-3月	3,016	351.1	30.9%	804	4180.1	10.7%	3,820
	成長率	10.6%	9.2%	3.3%	12.7%	11.0%	-0.7%	11.0%
	4-6月	2,987	333.5	29.4%	843	4208.5	10.7%	3,830
	成長率	5.7%	4.8%	0.3%	11.1%	8.9%	1.1%	6.8%
	7-9月	2,870	340.6	28.9%	810	4068.6	10.3%	3,680
	成長率	1.2%	7.5%	0.7%	1.7%	5.0%	-2.8%	1.3%
	10月	942	318.9	28.7%	255	3987.2	10.1%	1,197
	成長率	-1.7%	6.6%	-0.6%	-5.8%	0.8%	-1.3%	-2.6%

1. 資料來源：全民健康保險申報費用明細檔
2. 資料截止日期：95/02/06
3. 製表日期：95/02/14
4. 成長率：與去年同期比較

完)

合計	
每件藥費	藥費佔率
312.8	22.7%
314.4	21.5%
333.1	21.4%
365.4	20.9%
397.1	21.3%
435.0	22.1%
9.7%	1.1%
418.3	21.2%
5.9%	-0.4%
426.6	20.6%
7.5%	-0.9%
396.6	20.6%
5.6%	0.0%

表25全民健康保險總額部門別

總額別 年月	牙醫		中醫		西醫基層	
	浮動點值	平均點值	浮動點值	平均點值	浮動點值	平均點值
87年7-9月	0.9714	-	(尚未實施)		(尚未實施)	
87年10-12月	0.9925	-				
88年1-3月	0.9823	-				
88年4-6月	1.0207	-				
88年7-9月	1.0223	-				
88年10-12月	0.9996	-				
89年1-3月	0.9801	-				
89年4-6月	1.0597	-				
89年7-9月	0.9862	-	1.1627	-		
89年10-12月	0.9966	-	1.1210	-		
90年1-3月	0.8984	-	1.2983	-		
90年4-6月	0.9724	-	1.1466	-		
90年7-9月	0.9898	-	1.1966	-	-	-
90年10-12月	0.9598	-	1.0439	-	-	-
91年1-3月	0.9613	-	1.1239	-	-	-
91年4-6月	0.9933	-	0.9490	-	-	-
91年7-9月	1.0114	-	0.9949	-	-	-
91年10-12月	0.9933	-	0.9877	-	-	-
92年1-3月	0.9603	0.9607	0.9885	0.9918	0.9305	0.9542
92年4-6月	1.0190	1.0175	0.9588	0.9703	1.0859	1.0573
92年7-9月	1.0098	1.0092	0.9011	0.9281	1.0231	1.0155
92年10-12月	1.0384	1.0361	0.9120	0.9371	0.8641	0.9107
93年1-3月	0.9445	0.9452	1.0021	1.0015	0.8738	0.9167
93年4-6月	0.9591	0.9595	0.8522	0.8938	0.8870	0.9252
93年7-9月	0.9926	0.9926	0.8129	0.8666	0.8129	0.8763
93年10-12月	0.9535	0.9540	0.8339	0.8820	0.7656	0.8464
94年1-3月	0.9555	0.9560	0.9466	0.9626	0.7437	0.8347
94年4-6月	0.9763	0.9766	0.8757	0.9111	0.7766	0.8540

歷年點值

醫院		門診透析	
浮動點值	平均點值	浮動點值	平均點值
(尚未實施)		(尚未實施)	
0.9474	0.9614		
0.9098	0.9522		
0.8615	0.9559	0.9483	0.9503
		0.9793	0.9801
		0.9503	0.9528
		0.9488	0.9511
0.8083	0.8936	0.9420	0.9446
0.8090	0.8944	0.9890	0.9895
0.7083	0.9100	0.9705	0.9718
0.6998	0.9061	0.9702	0.9715
0.8201	0.8920	0.9730	0.9741
0.8482	0.9080	0.9959	0.9961

表26 各總額

部門別 季別	牙醫		中醫		西醫
	浮動點值	平均點值	浮動點值	平均點值	浮動點值
94年第3季	1.0212	1.0209	0.9047	0.9321	0.8143

註1：製表日期：94年11月8日。

註2：總額醫療費用含部分負擔。

部門點值預估

基層	醫院		洗腎	
平均點值	浮動點值	平均點值	浮動點值	平均點值
0.8735	0.7789	0.8685	0.9653	0.9668

DEPT	YYMM	CHRON	FEE
1	200001	41871	51408930
1	200002	41031	50273399
1	200003	47320	57965721
1	200004	46212	57396773
1	200005	53630	65678564
1	200006	53897	65703771
1	200007	58725	70742711
1	200008	64310	77344658
1	200009	63892	76637992
1	200010	67889	81472568
1	200011	69835	83428960
1	200012	72365	86899366
1	200101	78779	95774245
1	200102	70362	84617874
1	200103	82978	1.01E+08
1	200104	83742	95365597
1	200105	88166	1.02E+08
1	200106	87358	1.02E+08
1	200107	94704	1.09E+08
1	200108	100260	1.17E+08
1	200109	92991	1.09E+08
1	200110	105921	1.25E+08
1	200111	102386	1.22E+08
1	200112	109922	1.32E+08
1	200201	109485	1.32E+08
1	200202	112981	1.43E+08
1	200203	115444	1.44E+08
1	200204	122620	1.55E+08
1	200205	130667	1.65E+08
1	200206	121669	1.54E+08
1	200207	134140	1.73E+08
1	200208	136293	1.77E+08
1	200209	137183	1.81E+08
1	200210	157905	2.1E+08
1	200211	153024	2.07E+08
1	200212	163921	2.24E+08
1	200301	181037	2.53E+08
1	200302	148999	2.11E+08
1	200303	167077	2.21E+08
1	200304	172294	2.31E+08
1	200305	260538	4.18E+08
1	200306	125085	2.01E+08
1	200307	87371	1.41E+08

1	200308	61137	88652148
1	200309	158169	2.4E+08
1	200310	212909	3.2E+08
1	200311	201873	3.02E+08
1	200312	226481	3.43E+08
1	200401	235077	3.68E+08
1	200402	205924	3.19E+08
1	200403	240853	3.8E+08
1	200404	245215	3.87E+08
1	200405	240547	3.85E+08
1	200406	244923	3.94E+08
1	200407	254996	4.07E+08
1	200408	251524	3.95E+08
1	200409	243725	3.74E+08
1	200410	254355	3.85E+08
1	200411	258073	3.9E+08
1	200412	268847	4.07E+08
1	200501	255680	3.86E+08
1	200502	251999	3.88E+08
1	200503	273552	4.19E+08
1	200504	260754	3.99E+08
1	200505	274748	4.19E+08
1	200506	268647	4.1E+08
1	200507	274031	4.19E+08
1	200508	292214	4.49E+08
1	200509	279075	4.19E+08
1	200510	280822	4.23E+08
1	200511	285962	4.33E+08
2	200001	10172	12243805
2	200002	10226	12306767
2	200003	12525	15081932
2	200004	11970	13946626
2	200005	14430	16557087
2	200006	14801	16856319
2	200007	12269	13186809
2	200008	13913	14599026
2	200009	13756	14269126
2	200010	14782	15305909
2	200011	15291	15520769
2	200012	16697	17057483
2	200101	16938	17563896
2	200102	15779	16073504
2	200103	18451	18880505
2	200104	18152	17485005

2	200105	19886	19242705
2	200106	20171	19696149
2	200107	20217	19219364
2	200108	22569	21762606
2	200109	21465	20734178
2	200110	24131	23576596
2	200111	24289	23339981
2	200112	27068	26784250
2	200201	27386	27184678
2	200202	27698	28998845
2	200203	29079	29072361
2	200204	30604	31478824
2	200205	33621	34611551
2	200206	32028	33957062
2	200207	38594	40136708
2	200208	43177	46663038
2	200209	44670	49744999
2	200210	53707	61785784
2	200211	55564	65285570
2	200212	62024	73660704
2	200301	69586	85428496
2	200302	61134	75608594
2	200303	66744	77490927
2	200304	69619	83170746
2	200305	131950	1.9E+08
2	200306	47435	66882069
2	200307	30058	41491341
2	200308	33267	44516361
2	200309	77352	1.05E+08
2	200310	105683	1.43E+08
2	200311	98276	1.31E+08
2	200312	117704	1.6E+08
2	200401	122785	1.76E+08
2	200402	106779	1.49E+08
2	200403	127267	1.8E+08
2	200404	128622	1.83E+08
2	200405	133397	1.93E+08
2	200406	134899	1.94E+08
2	200407	146238	2.07E+08
2	200408	144623	2.04E+08
2	200409	149136	2.07E+08
2	200410	146242	1.98E+08
2	200411	158642	2.13E+08
2	200412	162655	2.16E+08

2	200501	162942	2.25E+08
2	200502	166973	2.37E+08
2	200503	170446	2.36E+08
2	200504	169846	2.35E+08
2	200505	174175	2.36E+08
2	200506	175872	2.36E+08
2	200507	180338	2.44E+08
2	200508	201125	2.71E+08
2	200509	195400	2.58E+08
2	200510	199477	2.63E+08
2	200511	206500	2.73E+08
3	200001	8293	7729586
3	200002	8035	7348173
3	200003	8991	8327204
3	200004	8769	8084855
3	200005	9601	8673001
3	200006	9331	8292479
3	200007	9845	9246196
3	200008	9041	8211407
3	200009	8667	7665109
3	200010	9423	8440315
3	200011	9496	8329056
3	200012	10200	8933698
3	200101	9835	8895097
3	200102	9340	8220376
3	200103	10595	9268501
3	200104	10688	8884683
3	200105	10994	8806165
3	200106	11124	9042714
3	200107	11230	9071620
3	200108	12163	9981344
3	200109	11537	9507230
3	200110	12561	10144090
3	200111	12750	10490256
3	200112	13754	11376347
3	200201	13851	11441708
3	200202	13553	11735341
3	200203	14244	12294329
3	200204	15088	13090808
3	200205	16127	13852011
3	200206	15636	13350426
3	200207	15105	13420588
3	200208	15329	13853292
3	200209	15114	13863139

3	200210	17116	16144509
3	200211	18432	17718561
3	200212	20713	20121969
3	200301	23202	23230928
3	200302	19992	20013284
3	200303	21308	19825878
3	200304	21626	20732412
3	200305	35768	41575022
3	200306	26098	29257087
3	200307	19778	21130572
3	200308	18799	19052423
3	200309	25693	26719863
3	200310	30319	31780183
3	200311	29690	31105059
3	200312	34975	37543347
3	200401	34872	39106554
3	200402	31349	34656263
3	200403	36578	40928443
3	200404	37086	41664049
3	200405	38598	43751630
3	200406	40320	46619521
3	200407	42044	48753975
3	200408	45298	52583986
3	200409	47421	54671486
3	200410	50290	56893964
3	200411	54871	62039068
3	200412	57440	65113833
3	200501	57809	66178188
3	200502	58102	68660662
3	200503	61818	72256417
3	200504	61124	71745777
3	200505	65276	76000561
3	200506	64199	74616407
3	200507	66642	77445518
3	200508	71722	82630455
3	200509	70186	79418962
3	200510	73184	82276624
3	200511	76286	85870578
4	200001	10344	10051780
4	200002	9354	8930671
4	200003	10735	10541169
4	200004	10389	9922871
4	200005	11176	10979557
4	200006	11037	10713044

4	200007	10671	9865216
4	200008	10750	9988966
4	200009	10734	10120858
4	200010	10743	9997198
4	200011	10708	9801299
4	200012	11061	10060096
4	200101	10619	9853428
4	200102	9974	9266918
4	200103	11418	10328808
4	200104	11124	9600013
4	200105	12142	10263186
4	200106	11750	10070902
4	200107	12202	10623137
4	200108	13895	11934763
4	200109	13439	11499552
4	200110	14452	12409977
4	200111	14851	12696028
4	200112	15747	13415934
4	200201	15246	13149927
4	200202	16780	14382941
4	200203	20579	17107794
4	200204	23288	19332819
4	200205	24745	20454443
4	200206	24116	19758197
4	200207	26812	25342011
4	200208	28139	26738109
4	200209	28545	27596796
4	200210	31808	31434208
4	200211	33445	32732750
4	200212	35836	34680904
4	200301	39154	38118342
4	200302	33968	34080500
4	200303	36513	34098665
4	200304	37524	34642837
4	200305	41020	45791550
4	200306	34925	34928384
4	200307	35915	28670687
4	200308	36225	30068023
4	200309	43497	40364867
4	200310	49881	48548253
4	200311	49864	48010371
4	200312	55970	54201700
4	200401	51302	51802230
4	200402	48574	49363178

4	200403	56846	57520724
4	200404	57280	58120483
4	200405	58463	60147793
4	200406	60683	62698551
4	200407	62182	63125814
4	200408	63364	64813952
4	200409	63901	65750946
4	200410	65222	67076386
4	200411	68204	69759648
4	200412	72950	75188944
4	200501	70806	66569309
4	200502	64881	61417837
4	200503	72759	68798444
4	200504	70922	66391229
4	200505	73213	69148531
4	200506	71770	67549944
4	200507	76204	72616248
4	200508	79938	76114676
4	200509	78580	72489954
4	200510	81946	75122233
4	200511	84305	77192052

表27 西醫院所慢性病連續處方箋件數統計表 -

日期 \ 層級 件數	醫學中心	區域醫院	地區醫院	基層診所
9301	235,077	122,785	34,872	51,302
9401	255,680	162,942	57,809	70,806
成長率	8.76%	32.71%	65.77%	38.02%
9302	205,924	106,779	31,349	48,574
9402	251,999	166,973	58,102	64,881
成長率	22.37%	56.37%	85.34%	33.57%
9303	240,853	127,267	36,578	56,846
9403	273,552	170,446	61,818	72,759
成長率	13.58%	33.93%	69.00%	27.99%
9304	245,215	128,622	37,086	57,280
9404	260,754	169,846	61,124	70,922
成長率	6.34%	32.05%	64.82%	23.82%
9305	240,547	133,397	38,598	58,463
9405	274,748	174,175	65,276	73,213
成長率	14.22%	30.57%	69.12%	25.23%
9306	244,923	134,899	40,320	60,683
9406	268,647	175,872	64,199	71,770
成長率	9.69%	30.37%	59.22%	18.27%
總計9301-9306	1,412,539	753,749	218,803	333,148
總計9401-9406	1,585,380	1,020,254	368,328	424,351
成長率	12.24%	35.36%	68.34%	27.38%
94/01-06各層級院所 所占率	46.65%	30.02%	10.84%	12.49%

備註：1. 資料來源：截至95.02.06申請總表受理檔之慢性病連續處方箋調劑件數。

2. 特約藥局之申報件數已納入各層級院所計算，故不另計算其申報件數。

3. 成長率係與上年同期比較。

4. 製表日期：95.02.14

層級別

合計
444,036
547,237
23.24%
392,626
541,955
38.03%
461,544
578,575
25.36%
468,203
562,646
20.17%
471,005
587,412
24.71%
480,825
580,488
20.73%
2,718,239
3,398,313
25.02%
100.00%

BAU	YYMM	OPDQTY	OPDFEE
1	200001	387779	83430073
1	200002	322199	70617367
1	200003	431587	91913601
1	200004	387604	83334905
1	200005	420542	90691921
1	200006	367307	79925400
1	200007	381903	79335454
1	200008	402751	79702952
1	200009	424221	82757792
1	200010	407811	79390556
1	200011	431413	84329622
1	200012	504422	97181378
1	200101	471573	90758965
1	200102	449380	85594578
1	200103	524190	98958410
1	200104	484523	88338915
1	200105	506082	91955047
1	200106	462825	86062914
1	200107	460644	85048643
1	200108	480484	90644230
1	200109	448680	85434313
1	200110	559232	1.04E+08
1	200111	581360	1.07E+08
1	200112	603684	1.13E+08
1	200201	650550	1.16E+08
1	200202	516179	96243804
1	200203	782052	1.39E+08
1	200204	984861	1.68E+08
1	200205	1184532	1.99E+08
1	200206	1103332	1.88E+08
1	200207	1204651	2.05E+08
1	200208	1179199	2.05E+08
1	200209	1118055	1.94E+08
1	200210	1289035	2.22E+08
1	200211	1278908	2.15E+08
1	200212	1368729	2.3E+08
1	200301	1624616	2.66E+08
1	200302	1142589	1.91E+08
1	200303	1514647	2.38E+08
1	200304	1362732	2.2E+08
1	200305	1210810	2.13E+08
1	200306	969150	1.81E+08
1	200307	1081040	1.97E+08

1	200308	1125262	1.98E+08
1	200309	1289565	2.24E+08
1	200310	1510860	2.57E+08
1	200311	1342459	2.33E+08
1	200312	1750559	2.92E+08
1	200401	1499281	2.57E+08
1	200402	1510614	2.56E+08
1	200403	1681029	2.88E+08
1	200404	1624520	2.83E+08
1	200405	1549058	2.74E+08
1	200406	1531123	2.73E+08
1	200407	1477846	2.7E+08
1	200408	1452637	2.65E+08
1	200409	1617543	2.89E+08
1	200410	1866828	3.29E+08
1	200411	1691962	3.14E+08
1	200412	1801947	3.43E+08
1	200501	2134733	3.88E+08
1	200502	1579040	3.07E+08
1	200503	2180209	4.01E+08
1	200504	1986097	3.75E+08
1	200505	1906237	3.73E+08
1	200506	1851247	3.7E+08
1	200507	1757379	3.57E+08
1	200508	1719951	3.62E+08
1	200509	1790298	3.66E+08
1	200510	1914901	3.89E+08
1	200511	1867724	3.87E+08
2	200001	211630	36600215
2	200002	177755	31732422
2	200003	237844	41028200
2	200004	212420	37225782
2	200005	227538	40287024
2	200006	185450	34048129
2	200007	197876	36560113
2	200008	198817	36714491
2	200009	215061	39299676
2	200010	209077	38445318
2	200011	214563	38868065
2	200012	246914	44595975
2	200101	239729	42776919
2	200102	238096	41311796
2	200103	283887	48881858
2	200104	259882	43402531

2	200105	281230	46628988
2	200106	258838	43675988
2	200107	258315	43836551
2	200108	276083	46385109
2	200109	263386	43993906
2	200110	335689	55004032
2	200111	351057	56765560
2	200112	385915	63163247
2	200201	402556	63588133
2	200202	309550	51242947
2	200203	463371	72925897
2	200204	578975	89065887
2	200205	662123	1.01E+08
2	200206	619304	96610399
2	200207	719721	1.12E+08
2	200208	706781	1.12E+08
2	200209	691317	1.09E+08
2	200210	775073	1.22E+08
2	200211	765211	1.22E+08
2	200212	811365	1.34E+08
2	200301	973395	1.57E+08
2	200302	703332	1.16E+08
2	200303	932352	1.46E+08
2	200304	835184	1.35E+08
2	200305	747200	1.25E+08
2	200306	593599	1.06E+08
2	200307	653452	1.17E+08
2	200308	706105	1.24E+08
2	200309	805026	1.4E+08
2	200310	925958	1.59E+08
2	200311	855646	1.5E+08
2	200312	1060825	1.81E+08
2	200401	904941	1.58E+08
2	200402	910041	1.57E+08
2	200403	1021832	1.76E+08
2	200404	979725	1.7E+08
2	200405	957180	1.69E+08
2	200406	914153	1.68E+08
2	200407	892990	1.68E+08
2	200408	919152	1.69E+08
2	200409	1058149	1.92E+08
2	200410	1187276	2.12E+08
2	200411	1057846	1.99E+08
2	200412	1117672	2.14E+08

2	200501	1326636	2.43E+08
2	200502	931940	1.82E+08
2	200503	1314401	2.4E+08
2	200504	1154790	2.16E+08
2	200505	1121620	2.16E+08
2	200506	1067807	2.08E+08
2	200507	1013861	2E+08
2	200508	1005426	2E+08
2	200509	1076879	2.09E+08
2	200510	1137811	2.21E+08
2	200511	1093458	2.13E+08
3	200001	135793	22446896
3	200002	118527	20035845
3	200003	151088	25754243
3	200004	137010	22801879
3	200005	140045	23801769
3	200006	118896	20529952
3	200007	125066	21839379
3	200008	133634	23480202
3	200009	141719	25653889
3	200010	138132	24687986
3	200011	133021	22544679
3	200012	160498	26184008
3	200101	148866	23923015
3	200102	151217	23933484
3	200103	168324	26879073
3	200104	155849	24442144
3	200105	161153	26930623
3	200106	159102	26538094
3	200107	167823	27754642
3	200108	182112	29840191
3	200109	174955	28808059
3	200110	208167	34304023
3	200111	208530	34221031
3	200112	221491	36646713
3	200201	235013	37784406
3	200202	200348	33359819
3	200203	248455	40797217
3	200204	274325	45095391
3	200205	289424	47648323
3	200206	303571	49233786
3	200207	327034	53723819
3	200208	335472	55792015
3	200209	324956	53763853

3	200210	370626	61294772
3	200211	363316	60308778
3	200212	385557	65901173
3	200301	466520	78845874
3	200302	382457	64868985
3	200303	499150	79304669
3	200304	467631	77966408
3	200305	422097	75887289
3	200306	334813	62940553
3	200307	393404	71849352
3	200308	428289	75174734
3	200309	487901	84598672
3	200310	599352	1.01E+08
3	200311	565857	95016927
3	200312	730839	1.2E+08
3	200401	658787	1.12E+08
3	200402	632772	1.07E+08
3	200403	686551	1.16E+08
3	200404	651433	1.13E+08
3	200405	625625	1.12E+08
3	200406	619634	1.16E+08
3	200407	629423	1.17E+08
3	200408	696889	1.25E+08
3	200409	757693	1.37E+08
3	200410	892051	1.54E+08
3	200411	844206	1.5E+08
3	200412	886348	1.59E+08
3	200501	932985	1.65E+08
3	200502	809012	1.47E+08
3	200503	1065163	1.85E+08
3	200504	897253	1.63E+08
3	200505	869889	1.62E+08
3	200506	816406	1.56E+08
3	200507	792343	1.54E+08
3	200508	825792	1.63E+08
3	200509	831696	1.61E+08
3	200510	919557	1.74E+08
3	200511	870043	1.69E+08
4	200001	250016	42156592
4	200002	208076	36289545
4	200003	264414	44458949
4	200004	232304	39028645
4	200005	243463	41425768
4	200006	207853	36545222

4	200007	201344	35113246
4	200008	202917	36191255
4	200009	217630	37779811
4	200010	225340	39343785
4	200011	227494	40207111
4	200012	268639	46321471
4	200101	229874	40118461
4	200102	227296	39141009
4	200103	259022	44405848
4	200104	232196	38930345
4	200105	234473	39862601
4	200106	216575	37408609
4	200107	219892	37877213
4	200108	225578	38834381
4	200109	214735	37111929
4	200110	264486	44976568
4	200111	262679	44914211
4	200112	306536	52280020
4	200201	302237	51075925
4	200202	250537	44328945
4	200203	327109	57584780
4	200204	360353	63295831
4	200205	410376	70910936
4	200206	422444	72385152
4	200207	446281	78192045
4	200208	470978	83309663
4	200209	463484	83304967
4	200210	515863	93123149
4	200211	513343	92721724
4	200212	549765	99282221
4	200301	667269	1.18E+08
4	200302	574975	1.01E+08
4	200303	741096	1.22E+08
4	200304	748437	1.26E+08
4	200305	702578	1.27E+08
4	200306	582462	1.09E+08
4	200307	662187	1.19E+08
4	200308	696088	1.23E+08
4	200309	793420	1.39E+08
4	200310	901074	1.58E+08
4	200311	851145	1.51E+08
4	200312	1074359	1.86E+08
4	200401	938336	1.66E+08
4	200402	929137	1.64E+08

4	200403	1037878	1.84E+08
4	200404	965051	1.77E+08
4	200405	918218	1.81E+08
4	200406	901700	1.86E+08
4	200407	912868	1.94E+08
4	200408	987500	2.04E+08
4	200409	1033608	2.11E+08
4	200410	1131556	2.26E+08
4	200411	1087326	2.2E+08
4	200412	1139812	2.25E+08
4	200501	1217349	2.31E+08
4	200502	1007148	2.05E+08
4	200503	1317347	2.54E+08
4	200504	1157228	2.35E+08
4	200505	1125062	2.34E+08
4	200506	1049397	2.22E+08
4	200507	1047227	2.24E+08
4	200508	1074279	2.34E+08
4	200509	1068563	2.27E+08
4	200510	1138845	2.38E+08
4	200511	1122475	2.38E+08
5	200001	73215	14251648
5	200002	63316	12646373
5	200003	73317	14604926
5	200004	69978	13355415
5	200005	73802	14360171
5	200006	67322	13368875
5	200007	68911	13597385
5	200008	70665	14191212
5	200009	72488	14378345
5	200010	71494	14297378
5	200011	76766	15259912
5	200012	86070	17008429
5	200101	75072	14967978
5	200102	75858	14759438
5	200103	83067	16523369
5	200104	75652	14639471
5	200105	74873	14915496
5	200106	74586	15006826
5	200107	76885	15789421
5	200108	80141	16821198
5	200109	81440	17095728
5	200110	95074	19856898
5	200111	98387	20174837

5	200112	107849	22243004
5	200201	119804	23429162
5	200202	107710	21568389
5	200203	135590	26139331
5	200204	147606	28130978
5	200205	158101	29857162
5	200206	182155	32357334
5	200207	197910	35236385
5	200208	214045	37893725
5	200209	215313	37833400
5	200210	249681	43232161
5	200211	257185	43343150
5	200212	276114	47144093
5	200301	311860	53449217
5	200302	254865	43210633
5	200303	337873	53517221
5	200304	306987	50454490
5	200305	276516	52250204
5	200306	224830	45209397
5	200307	274196	50564671
5	200308	290314	52577008
5	200309	328087	58836876
5	200310	389525	68714086
5	200311	365366	65208054
5	200312	473526	81847910
5	200401	412307	73335947
5	200402	399766	71687332
5	200403	435037	79607862
5	200404	398537	75204671
5	200405	374680	74329937
5	200406	385294	76437584
5	200407	416281	82277107
5	200408	456032	87986473
5	200409	474155	91792923
5	200410	530823	1E+08
5	200411	506147	99485520
5	200412	551985	1.09E+08
5	200501	606045	1.17E+08
5	200502	464814	96205157
5	200503	637314	1.23E+08
5	200504	547695	1.11E+08
5	200505	532052	1.11E+08
5	200506	517917	1.09E+08
5	200507	526043	1.1E+08

5	200508	521860	1.16E+08
5	200509	530494	1.15E+08
5	200510	576300	1.23E+08
5	200511	573906	1.25E+08
6	200001	9085	1625137
6	200002	7740	1397983
6	200003	8600	1505341
6	200004	7486	1283831
6	200005	8818	1474725
6	200006	5958	1119114
6	200007	6268	1173086
6	200008	5557	1112695
6	200009	6424	1183779
6	200010	5408	996079
6	200011	5681	1034052
6	200012	6537	1170508
6	200101	6714	1138312
6	200102	6271	1076392
6	200103	8929	1411299
6	200104	14283	2344858
6	200105	16845	2854984
6	200106	13855	2465583
6	200107	15863	2717684
6	200108	16042	2762373
6	200109	15508	2629637
6	200110	18091	3045010
6	200111	17169	2859786
6	200112	18152	3215125
6	200201	17342	3014576
6	200202	15709	2754436
6	200203	19072	3281212
6	200204	21419	3621470
6	200205	21866	3673751
6	200206	20330	3467549
6	200207	21740	3683309
6	200208	21193	3597170
6	200209	24771	3903215
6	200210	27654	4294159
6	200211	35476	5532040
6	200212	50758	7629635
6	200301	85143	12952478
6	200302	79089	12126205
6	200303	99620	15405178
6	200304	158022	23403664

6	200305	153263	23716910
6	200306	130003	23468395
6	200307	155384	28387595
6	200308	163751	29638437
6	200309	187704	34242285
6	200310	213286	38151468
6	200311	192985	34966251
6	200312	245889	40579963
6	200401	218268	36801578
6	200402	225310	37541701
6	200403	244675	41438796
6	200404	240452	41147683
6	200405	224988	39157503
6	200406	222867	39318944
6	200407	222707	40492040
6	200408	229444	41408720
6	200409	243940	44264547
6	200410	265431	47515150
6	200411	259927	47465230
6	200412	268268	49190028
6	200501	279060	51130680
6	200502	232660	43238552
6	200503	320227	57334192
6	200504	277959	51192999
6	200505	273853	51405200
6	200506	260578	48947577
6	200507	242255	45993754
6	200508	240013	46506205
6	200509	240391	45894985
6	200510	248983	47278052
6	200511	246407	47105401

表28 藥局申報件數統計表 --分局別

日期	分局別					
	台北分局	北區分局	中區分局	南區分局	高屏分局	東區分局
9301	1,499,281	904,941	658,787	938,336	412,307	218,268
9401	2,134,733	1,326,636	932,985	1,217,349	606,045	279,060
成長率	42.38%	46.60%	41.62%	29.73%	46.99%	27.85%
9302	1,510,614	910,041	632,772	929,137	399,766	225,310
9402	1,579,040	931,940	809,012	1,007,148	464,814	232,660
成長率	4.53%	2.41%	27.85%	8.40%	16.27%	3.26%
9303	1,681,029	1,021,832	686,551	1,037,878	435,037	244,675
9403	2,180,209	1,314,401	1,065,163	1,317,347	637,314	320,227
成長率	29.69%	28.63%	55.15%	26.93%	46.50%	30.88%
9304	1,624,520	979,725	651,433	965,051	398,537	240,452
9404	1,986,097	1,154,790	897,253	1,157,228	547,695	277,959
成長率	22.26%	17.87%	37.74%	19.91%	37.43%	15.60%
9305	1,549,058	957,180	625,625	918,218	374,680	224,988
9405	1,906,237	1,121,620	869,889	1,125,062	532,052	273,853
成長率	23.06%	17.18%	39.04%	22.53%	42.00%	21.72%
9306	1,531,123	914,153	619,634	901,700	385,294	222,867
9406	1,851,247	1,067,807	816,406	1,049,397	517,917	260,578
成長率	20.91%	16.81%	31.76%	16.38%	34.42%	16.92%
總計9301-9306	9,395,625	5,687,872	3,874,802	5,690,320	2,405,621	1,376,560
總計9401-9406	11,637,563	6,917,194	5,390,708	6,873,531	3,305,837	1,644,337
成長率	23.86%	21.61%	39.12%	20.79%	37.42%	19.45%
94/01-06各分局 占率	32.54%	19.34%	15.07%	19.22%	9.24%	4.60%

備註：1. 藥局申報件數資料來源：截至95.02.06申請總表受理檔

2. 成長率係與上年同期比較。

3. 製表日期：95.02.14

合計
4,631,920
6,496,808
40.26%
4,607,640
5,024,614
9.05%
5,107,002
6,834,661
33.83%
4,859,718
6,021,022
23.90%
4,649,749
5,828,713
25.36%
4,574,771
5,563,352
21.61%
28,430,800
35,769,170
25.81%
100.00%

表29-1 全民健康保險西醫基層醫療品質指標

指標項目	監測值	90年	91年	92年	93年合計
平均每張處方箋開藥品項數(註3)		4.11	3.97	3.86	3.71
注射劑使用率	≤10%	9.67%	8.15%	6.42%	4.22%
抗生素使用率	≤20%	24.21%	20.75%	18.97%	15.52%
重複就診率(註3)		4.07%	5.01%	5.76%	7.30%
用藥日數重複率	≤8.88%	12.63%	13.56%	15.35%	17.12%
開立慢性病連續處方箋百分比	≥0.09%	0.09%	0.19%	0.30%	0.41%
處方箋釋出率	≥20%	9.48%	19.00%	27.32%	32.55%
剖腹產率		34.23%	34.45%	32.81%	32.07%

備註：

1. 指標項目內容：依據全民健康保險監理委員會第116次委員會議決議事項辦理。

2. 指標項目監測值：係依據行政院衛生署94年2月23日衛署健保字第0942600085號函公告「西醫基層總額支付制度品質確保方案」醫療服務品質指標附表。

3. 指標項目之定義：

(1)平均每張處方箋開藥品項數：基層給藥案件之藥品品項數總和/基層給藥案件數總和

(2)重複就診率：同一人、同一天、基層門診就診2次以上之人數總和/基層門診人數總和

4. 資料來源：醫療給付檔案分析系統

5. 資料擷取時點：94.12.12

94年第1季 94年第2季 94年第3季

3.79	3.54	3.37 *
2.54%	2.48%	2.30%
14.17%	13.91%	13.12%
7.59%	8.63%	8.16% *
17.84%	17.94%	17.87%
0.43%	0.48%	0.58%
35.50%	36.25%	37.03%
32.44%	32.79%	33.18% *

修正「全民健康保險

表29-2 全民健康保險醫院醫療品質

指標項目	監測值	90年	91年	92年
門診醫療品質				
平均每張處方箋開藥品項數 ^(註3)		3.54	3.59	3.64
門診注射劑使用率		12.82%	12.34%	12.34%
門診抗生素使用率		12.81%	10.91%	10.97%
門診重複就診率		13.65%	16.16%	18.17%
門診用藥日數重複率		16.83%	18.25%	20.24%
開立慢性病連續處方箋百分比		1.86%	2.82%	4.40%
處方箋釋出率		0.39%	0.60%	0.91%
門診手術案件成長率 ^(註3)				
使用ESWL人口平均利用人次		1.15	1.15	1.15
住院醫療品質				
三十日以上超長期住院率		3.75%	3.91%	4.41%
住院案件出院後十四日內再住院率		10.32%	10.85%	10.92%
15-30日內再住院率 ^(註3)		7.49%	7.72%	7.33%
CT案件數執行率 ^(註3)		8.60%	8.58%	9.15%
MRI案件數執行率 ^(註3)		2.19%	1.86%	2.24%
剖腹產率		34.22%	34.90%	34.07%

備註：

1. 指標項目內容：依據全民健康保險監理委員會第116次委員會議決議事項辦理。

2. 指標項目監測值：依據「全民健康保險醫院總額支付制度品質確保方案」醫療服務品質暫不訂定，以其與前期比較的改變率為主要評估標準。

3. 指標項目之定義：

(1) 平均每張處方箋開藥品項數：醫院給藥案件之藥品品項數總和/醫院給藥案件數總和

(2) 門診手術案件成長率：(當年醫院門診手術案件數-前一年同期門診手術案件數)/前一年案件：案件分類為C1、03案件。

(3) 15-30日內再住院率：出院案件中，15-30日內再住院的案件數/出院案件數

(4) CT案件數執行率：住院執行CT案件數/住院案件數

(5) MRI案件數執行率：住院執行MRI案件數/住院案件數

4. 資料來源：醫療給付檔案分析系統

5. 資料擷取時點：94.12.12

指標

93年合計	94年第1季	94年第2季	94年第3季
3.58	3.65	3.48	3.42 *
11.38%	10.89%	10.59%	10.89%
9.66%	9.03%	9.25%	8.96%
20.77%	21.81%	22.93%	23.34%
22.31%	23.44%	23.53%	24.14%
6.43%	7.63%	7.71%	8.82%
0.76%	0.81%	0.83%	0.84% *
9.77%	-5.30%	-1.68%	-0.84% *
1.14	1.14	1.14	1.14
4.74%	4.86%	4.90%	4.66%
11.05%	11.00%	11.01%	10.77%
6.24%	6.48%	6.31%	6.46% *
11.11%	10.89%	10.14%	9.81% *
2.74%	2.79%	2.68%	2.71% *
32.36%	33.07%	32.99%	32.99%

質指標，實施初期各項指標監測值

-年同期門診手術案件數，門診手術