

## 圖2：全民健保申請費用趨勢圖

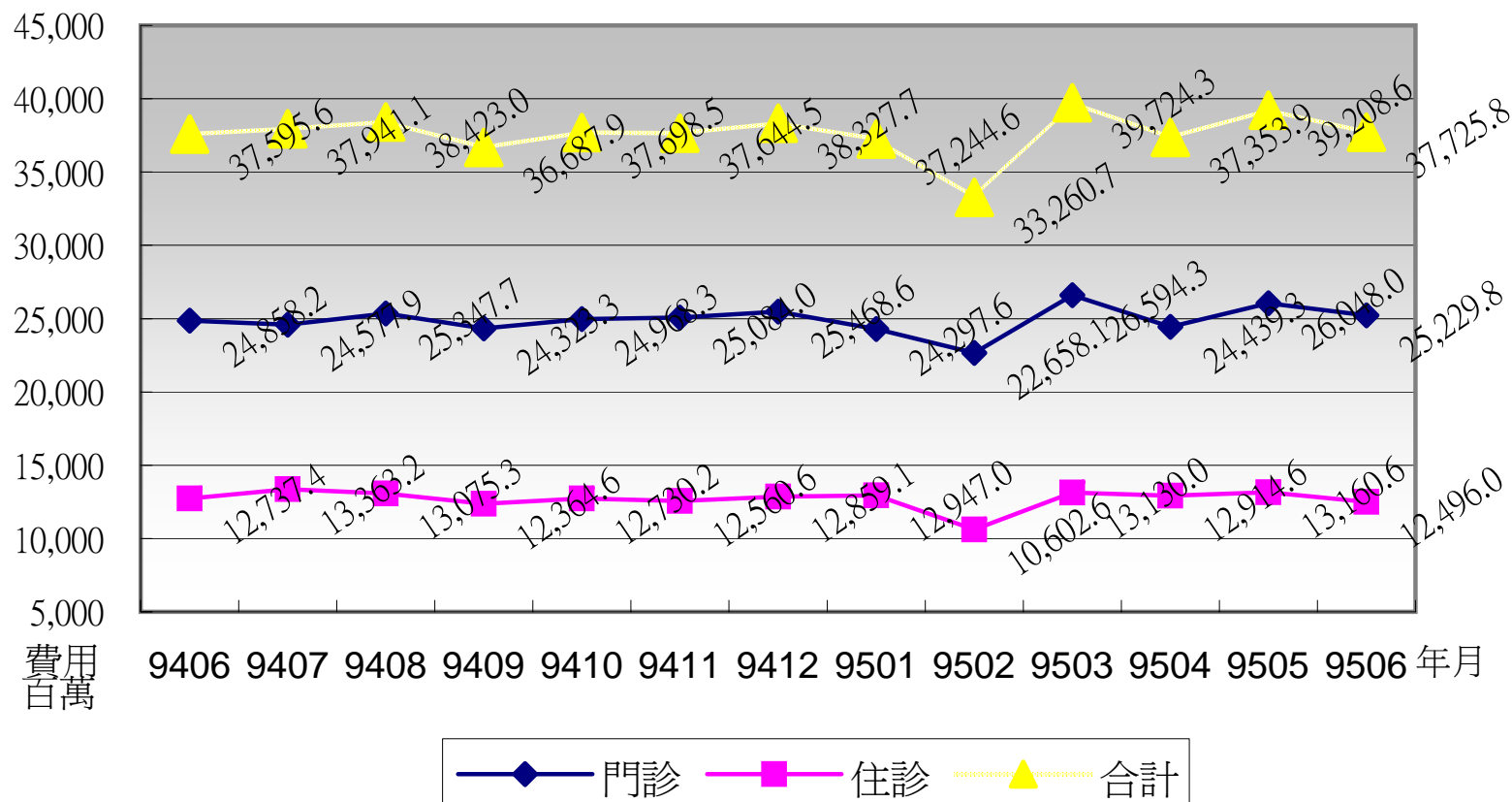




圖3：門住診費用成長率統計圖

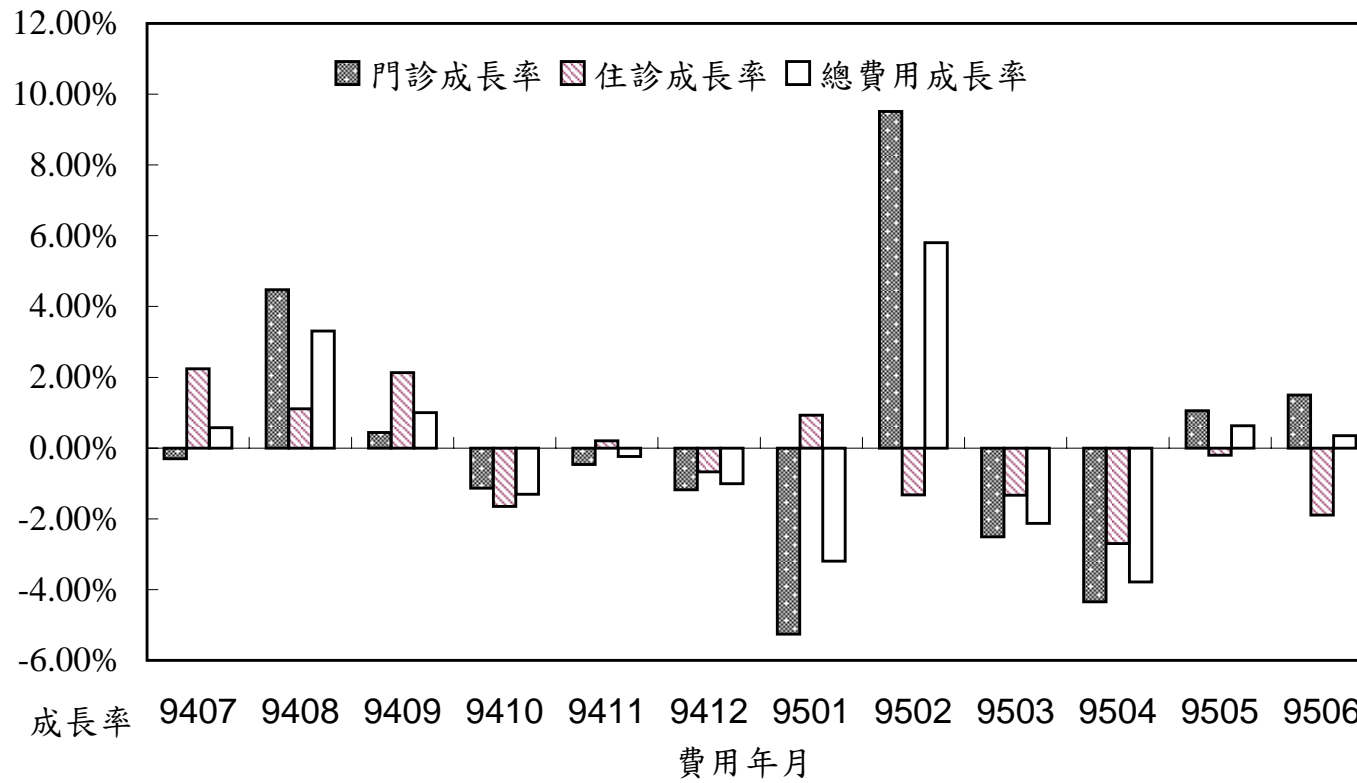
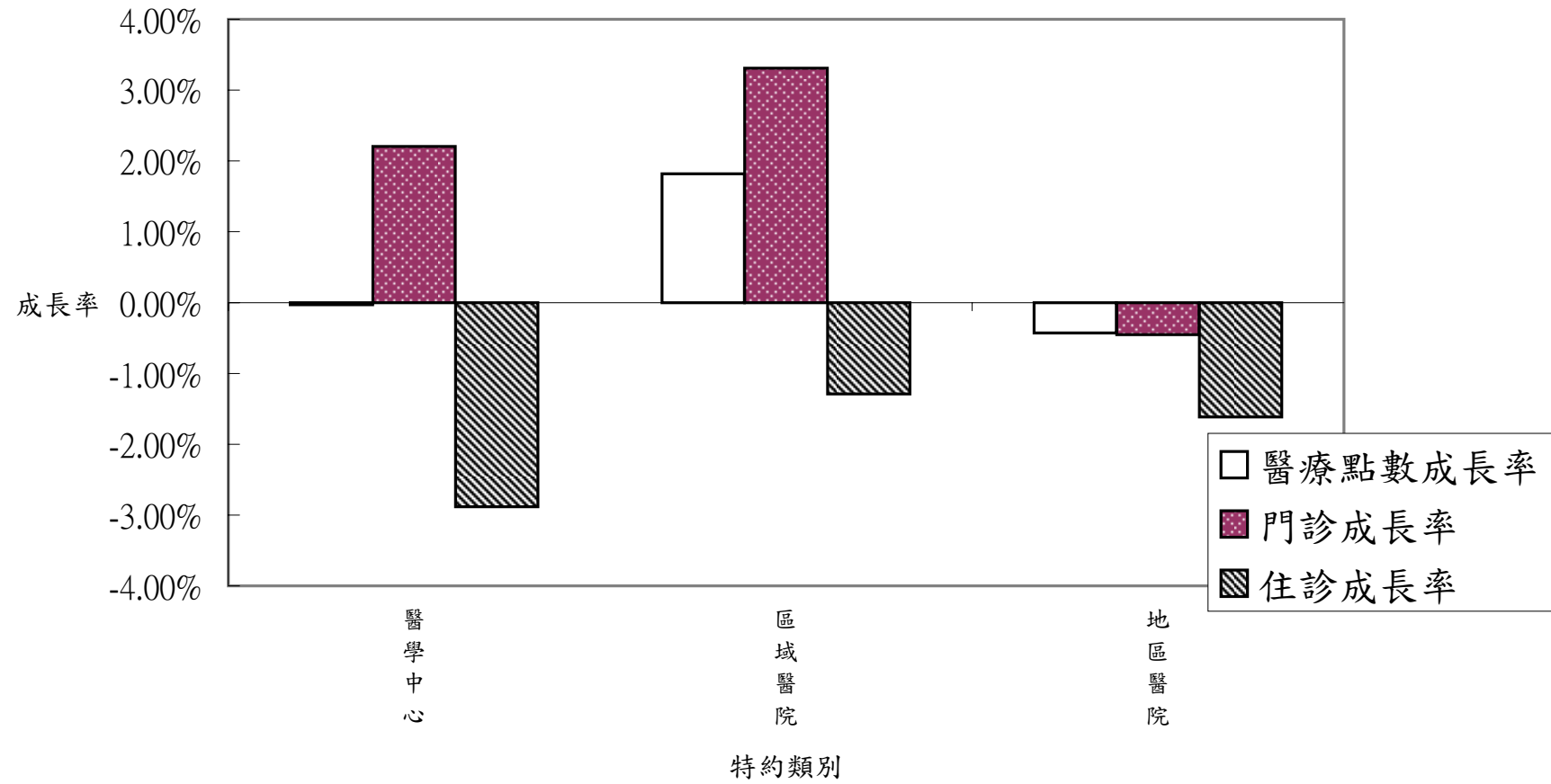


圖4 全民健康保險95年6月醫院總額層級別醫療申報點數成長情形

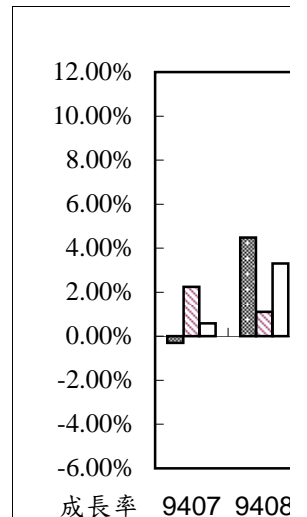
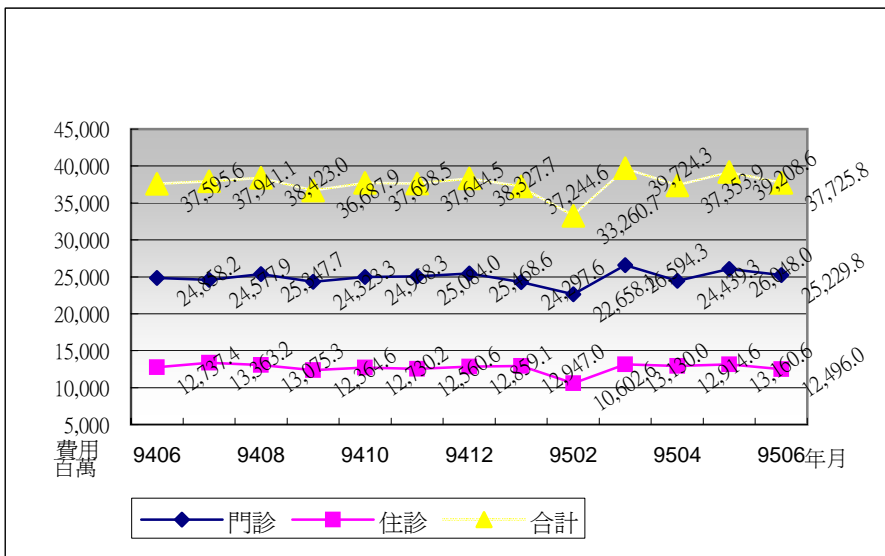


費用年月	OPD_MED	IPD_MED	IOPD_MED
9305	24129308912	12289613162	36418922074
9306	23777574419	12081072300	35858646719
9307	24651840517	13070381382	37722221899
9308	24261306593	12932319901	37193626494
9309	24217495530	12106326158	36323821688
9310	25254555298	12944206589	38198761887
9311	25200286254	12535138297	37735424551
9312	25771604258	12945739399	38717343657
9401	25645647966	12827824874	38473472840
9402	20690050652	10744779327	31434829979
9403	27278623965	13307795713	40586419678
9404	25550159154	13273143090	38823302244
9405	25774832075	13187561224	38962393299

	門診	住診	合計
9406	24858185015	12737412454	37595597469
9407	24577887089	13363249448	37941136537
9408	25347723058	13075251889	38422974947
9409	24323257216	12364607422	36687864638
9410	24968337456	12730212186	37698549642
9411	25083950669	12560599224	37644549893
9412	25468589941	12859061477	38327651418
9501	24297557586	12946993930	37244551516
9502	22658054224	10602635086	33260689310
9503	26594279995	13129980018	39724260013
9504	24439279859	12914601856	37353881715
9505	26047979991	13160632372	39208612363
9506	25229829870	12495961131	37725791001

門診成長率

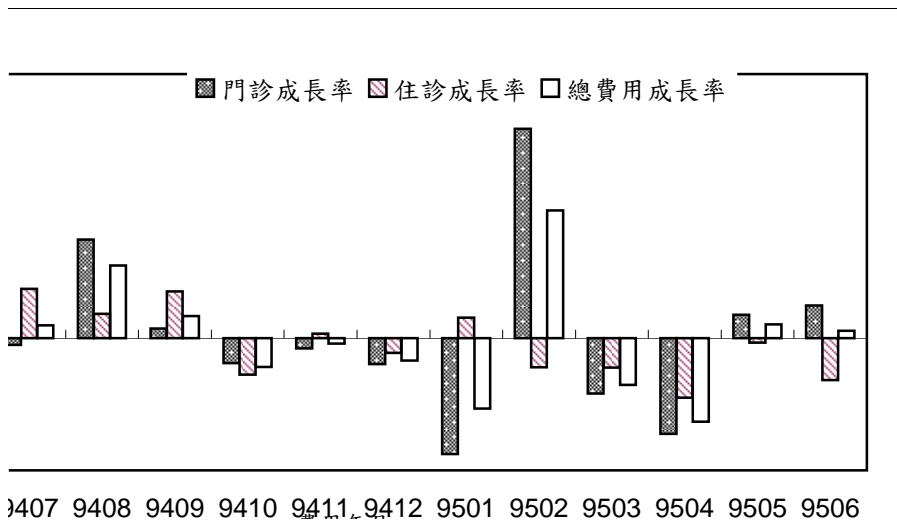
9407	-0.30%
9408	4.48%
9409	0.44%
9410	-1.13%
9411	-0.46%
9412	-1.18%
9501	-5.26%
9502	9.51%
9503	-2.51%
9504	-4.35%
9505	1.06%
9506	1.50%



成長率 9407 9408

住診成長率 總費用成長率

2.24%	0.58%
1.11%	3.31%
2.13%	1.00%
-1.65%	-1.31%
0.20%	-0.24%
-0.67%	-1.01%
0.93%	-3.19%
-1.32%	5.81%
-1.34%	-2.12%
-2.70%	-3.78%
-0.20%	0.63%
-1.90%	0.35%



9407 9408 9409 9410 9411 9412 9501 9502 9503 9504 9505 9506

費用年月



費用年月	門診醫療點數	住診醫療點數	合計
200301	22713036984	11020673886	33733710870
200302	19056206704	8501035323	27557242027
200303	22563136745	10952311323	33515448068
200304	21651590828	10869516134	32521106962
200305	19817018813	8844052889	28661071702
200306	17984329123	7953259029	25937588152
200307	21196050059	10312322152	31508372211
200308	20991510618	10419379608	31410890226
200309	22481398918	10826752845	33308151763
200310	24037373303	11531950441	35569323744
200311	22297456804	11074347368	33371804172
200312	25158571617	11669774288	36828345905
200401	21638950065	10911953032	32550903097
200402	22530256865	11071512635	33601769500
200403	25369665639	12310442625	37680108264
200404	24565595922	12362414300	36928010222
200405	24129308912	12289613162	36418922074
200406	23777574419	12081072300	35858646719
200407	24651840517	13070381382	37722221899
200408	24261306593	12932319901	37193626494
200409	24217495530	12106326158	36323821688
200410	25254555298	12944206589	38198761887
200411	25200286254	12535138297	37735424551
200412	25771604258	12945739399	38717343657
200501	25645647966	12827824874	38473472840
200502	20690050652	10744779327	31434829979
200503	27278623965	13307795713	40586419678
200504	25550159154	13273143090	38823302244
200505	25774832075	13187561224	38962393299
200506	24858185015	12737412454	37595597469
200507	24577887089	13363249448	37941136537
200508	25347723058	13075251889	38422974947
200509	24323257216	12364607422	36687864638
200510	24968337456	12730212186	37698549642
200511	25083950669	12560599224	37644549893
200512	25468589941	12859061477	38327651418
200601	24297557586	12946993930	37244551516
200602	22658054224	10602635086	33260689310
200603	26594279995	13129980018	39724260013
200604	24439279859	12914601856	37353881715

200605	26047979991	13160632372	39208612363
200606	25229829870	12495961131	37725791001

總表	門診件數	門診申請金額	門診部分負擔	平均每件	住院件數
89	315,581,079.00	198,989,824,051	23,649,838,971	705.49	2,692,161
90	314,252,996.00	207,034,455,813	24,419,186,404	736.52	2,826,398
91	317,951,854.00	224,636,416,325	25,325,890,905	786.16	2,954,982
92	315,169,314.00	235,263,965,991	24,683,714,525	824.79	2,742,426
93	343,566,648.00	266,149,156,286	25,219,283,986	848.07	3,011,512
94	345,894,017.00	273,426,684,702	26,140,559,554	866.07	2,976,954
2004 Q1	83,249,400.00	63,339,248,619	6,199,623,950	835.31	717,936
2004 Q2	83,904,048.00	66,197,291,651	6,275,187,602	863.75	754,042
2004 Q3	84,289,161.00	66,929,073,044	6,201,569,596	867.62	773,723
2004 Q4	92,124,039.00	69,683,542,972	6,542,902,838	827.43	765,811
2005 Q1	89,310,525.00	67,336,796,818	6,277,525,765	824.25	723,397
2005 Q2	88,285,771.00	69,890,001,574	6,293,174,670	862.92	762,993
2005 Q3	82,095,814.00	67,546,693,205	6,702,174,158	904.42	761,706
2005 Q4	86,201,907.00	68,653,193,105	6,867,684,961	876.09	728,858
2006 Q1	82,066,883.00	66,941,419,740	6,608,472,065	896.22	703,968
2006 Q2	81,605,126.00	69,101,713,355	6,615,376,365	927.85	728,306
2006 Q3					
2006 Q4					
200504	30,297,362.00	23,414,206,727	2,135,952,427	843.31	254,225
200505	29,773,284.00	23,650,874,763	2,123,957,312	865.7	256,156
200506	28,215,125.00	22,824,920,084	2,033,264,931	881.02	252,612
200604	26,942,392.00	22,275,240,627	2,164,039,232	907.09	238,987
200605	27,898,543.00	23,778,467,926	2,269,512,065	933.67	250,186
200606	26,764,191.00	23,048,004,802	2,181,825,068	942.67	239,133
			2,700,395,435		



住院申請金額	住院部分負擔	住院天數	平均日費	平均每床	平均每E
98,192,519,412	5,186,459,437	23,494,047	8.73	38,400	4400.22
104,761,290,115	5,580,735,774	25,016,098	8.85	39,040	4410.84
115,495,578,266	5,673,842,735	26,814,673	9.07	41,005	4518.77
118,665,831,763	5,309,543,523	26,453,336	9.65	45,206	4686.57
141,274,025,881	6,287,093,899	29,217,274	9.70	48,999	5050.48
146,593,707,866	6,437,790,462	29,358,920	9.86	51,405	5212.44

32,828,594,253	1,465,314,039	6,905,962	9.62	47,767	4965.84
35,165,017,028	1,568,082,734	7,407,663	9.82	48,715	4958.80
36,471,302,546	1,637,724,895	7,469,595	9.65	49,254	5101.89
36,809,112,054	1,615,972,231	7,434,054	9.71	50,176	5168.79
35,339,200,409	1,541,199,505	7,073,663	9.78	50,982	5213.76
37,535,945,849	1,662,170,919	7,530,717	9.87	51,374	5205.10
37,152,428,710	1,650,680,049	7,473,900	9.81	50,942	5191.82
36,566,132,898	1,583,739,989	7,280,640	9.99	52,342	5239.91
35,151,887,181	1,527,721,853	6,910,859	9.82	52,104	5307.53
36,969,441,335	1,601,754,024	7,323,921	10.06	52,960	5266.47

12,705,954,723	567,188,367	2,553,880	10.05	52,210	5197.25
12,626,638,514	560,922,710	2,512,964	9.81	51,483	5247.81
12,203,352,612	534,059,842	2,463,873	9.75	50,423	5169.67
12,381,931,792	532,670,064	2,463,454	10.31	54,039	5242.48
12,610,118,779	550,513,593	2,472,231	9.88	52,603	5323.38
11,977,390,764	518,570,367	2,388,236	9.99	52,255	5232.30



合計	醫院	門診件數	門診申請金額	門診部分負擔
326,018,641,871	88	91,373,886	86,590,053,532	10,367,882,915
341,795,668,106	89	94,274,170	90,730,882,535	11,324,179,186
371,131,728,231	90	96,660,717	99,425,451,205	12,702,298,408
383,923,055,802	91	88,512,721	101,973,285,978	12,596,102,136
438,929,560,052	92	97,228,139	118,958,925,493	12,093,652,726
452,598,742,584	93	92,690,197	118,984,703,207	12,667,420,411

	醫院	門診件數	門診申請金額	門診部分負擔
103,832,780,861	2003 Q1	23,588,967	28,614,346,321	3,057,260,697
109,205,579,015	2003 Q2	24,677,343	30,200,393,786	3,094,076,617
111,239,670,081	2003 Q3	24,207,954	29,987,715,361	2,962,844,811
114,651,530,095	2003 Q4	24,753,875	30,156,470,025	2,979,470,601
110,494,722,497	2004 Q1	23,013,017	29,311,763,933	2,778,308,855
115,381,293,012	2004 Q2	24,379,944	30,867,601,341	2,882,064,005
113,051,976,122	2004 Q3	22,879,972	29,495,510,348	3,511,489,382
113,670,750,953	2004 Q4	22,417,264	29,309,827,585	3,495,558,169
110,229,500,839	2005 Q1	21,626,467	29,102,102,123	3,393,016,030
114,288,285,079	2005 Q2	22,452,637	30,746,492,143	3,446,950,572
	2005 Q3			
	2005 Q4			

	醫院	門診件數	門診申請金額	門診部分負擔
38,823,302,244	200403	8,092,349	10,221,347,747	955,271,462
38,962,393,299	200404	8,255,931	10,465,204,533	975,270,685
37,595,597,469	200405	8,031,664	10,181,049,061	951,521,858
37,353,881,715	200503	7,157,842	9,722,695,088	1,109,895,752
39,208,612,363	200504	7,767,917	10,643,138,455	1,191,882,123
37,725,791,001	200505	7,526,878	10,380,658,600	1,145,172,697

92Q1  
92Q2  
92Q3  
92Q4  
200403  
200404  
200405





平均每件金額	住院件數	住院申請金額	住院部分負擔	住院天數	平均日數
1,061.11	2,592,058	96,284,789,917	5,176,465,715	23,184,874	8.94
1,082.53	2,720,623	102,192,894,385	5,571,293,996	24,565,229	9.03
1,160.01	2,853,007	112,954,915,143	5,665,066,539	26,378,020	9.25
1,294.38	2,643,005	115,985,533,252	5,300,946,485	26,026,698	9.85
1,347.89	2,918,430	138,549,498,096	6,278,423,679	28,808,404	9.87
1,420.35	2,888,577	143,780,392,533	6,429,283,277	28,973,422.00	10.03

平均每件金額	住院件數	住院申請金額	住院部分負擔	住院天數	平均日數
1,342.64	694,835	32,170,135,806	1,463,185,877	6,807,097	9.80
1,349.19	732,123	34,526,335,706	1,565,940,784	7,308,167	9.98
1,361.15	750,118	35,760,067,906	1,635,336,712	7,364,293	9.82
1,338.62	741,354	36,092,958,678	1,613,960,306	7,328,847	9.89
1,394.43	702,182	34,700,641,287	1,539,304,228	6,981,861	9.94
1,384.32	742,018	36,868,477,679	1,659,921,343	7,437,963	10.02
1,442.62	739,257	36,422,062,796	1,648,430,325	7,376,155	9.98
1,463.40	705,120	35,789,210,771	1,581,627,381	7,177,443	10.18
1,502.56	682,361	34,407,559,853	1,525,887,532	6,818,996	9.99
1,522.91	706,774	36,226,474,690	1,599,746,679	7,227,893	10.23

平均每件金額	住院件數	住院申請金額	住院部分負擔	住院天數	平均日數
1,381.13	247,329	12,498,682,244	566,462,095	2,522,814	10.20
1,385.73	249,049	12,393,569,343	560,121,373	2,481,287	9.96
1,386.09	245,640	11,976,226,092	533,337,875	2,433,862	9.91
1,513.39	231,982	12,142,392,427	531,948,460	2,432,200	10.48
1,523.58	242,858	12,349,396,137	549,921,153	2,439,103	10.04
1,531.29	231,934	11,734,686,126	517,877,066	2,356,590	10.16



平均每件	平均每日	合計	西醫基層	門診件數
39,143.13	4,376.18	198,419,192,079	88	171,382,294
39,610.11	4,386.86	209,819,250,102	89	165,867,467
41,577.18	4,496.93	230,747,731,295	90	165,716,032
45,889.61	4,660.08	235,855,867,851	91	168,383,348
49,625.29	5,027.28	275,880,499,994	92	181,899,145
52,001.27	5,184.40	281,861,799,428	93	188,489,284

平均每件	平均每日	合計	西醫基層	門診件數
48,404.76	4,940.92	65,304,928,701	2003 Q1	45,184,766
49,298.10	4,938.62	69,386,746,893	2003 Q2	43,095,747
49,852.70	5,077.94	70,345,964,790	2003 Q3	43,509,667
50,862.23	5,145.00	70,842,859,610	2003 Q4	50,108,965
51,610.47	5,190.59	68,330,018,303	2004 Q1	50,735,235
51,923.81	5,179.97	72,278,064,368	2004 Q2	47,192,750
51,498.32	5,161.29	71,077,492,851	2004 Q3	42,932,855
52,999.26	5,206.71	70,176,223,906	2004 Q4	47,628,444
52,660.46	5,269.61	68,428,565,538	2005 Q1	45,262,117
53,519.54	5,233.37	72,019,664,084	2005 Q2	43,201,891
			2005 Q3	
			2005 Q4	

平均每件	平均每日	合計	西醫基層	門診件數
52,824.96	5,178.80	24,241,763,548	200112	16,506,898
52,012.62	5,220.55	24,394,165,934	200201	15,854,219
50,926.41	5,139.80	23,642,134,886	200202	14,831,633
54,635.02	5,211.06	23,506,931,727	200212	14,616,645
53,114.65	5,288.55	24,734,337,868	200301	14,654,699
52,827.80	5,199.28	23,778,394,489	200302	13,930,547



門診申請金額	門診部分負擔	平均每件	住院件數	住院申請金額	住院部分負擔
57360840812	9754013875	391.61	99987	1906453495	9993722
57280770542	9439332351	402.25	85095	1626096579	9337844
61867202706	8904859293	427.07	81353	1582145031	8684419
66287394123	8375999985	443.41	80082	1734675903	8525166
74669406454	9119308577	460.63	73957	1713553928	8670220
79708332228	9506446107	473.31	70319	1805939218	8507185

門診申請金額	門診部分負擔	平均每件	住院件數	住院申請金額	住院部分負擔
17804543697	2247704094	443.78	18669	426222386	2128162
17970842249	2171982501	467.4	16980	389704948	2141950
18421472903	2208371156	474.14	18701	437246498	2388183
20472547605	2491250826	458.28	19607	460380096	2011925
20237524885	2546778031	449.08	16933	399149029	1895277
20140408079	2388279725	477.38	16505	421311213	2249576
19030028913	2193760781	494.35	17945	477398564	2249724
20300370351	2377627570	476.14	18936	508080412	2112608
19506858429	2287190215	481.51	17092	490080397	1834321
19231012260	2188129851	495.79	16523	475466664	2007345

門診申請金額	門診部分負擔	平均每件	住院件數	住院申請金額	住院部分負擔
6,873,543,231	830,643,620	467	5399	128195178	726272
6812473401	802223570	480.29	5619	147521621	801337
6454391447	755412535	486.11	5487	145594414	721967
6422544331	736737081	489.8	5427	157092887	721604
6538389597	741434970	496.76	5568	159722170	592440
6270078332	709957800	501.06	5528	158651607	693301



住院天數	平均日費	平均每作	平均每E	合計	牙醫	門診件數
308877	3.09	19166.96	6204.56	69031301904	88	23895574
272328	3.2	19218.93	6005.38	68355537316	89	24893602
255765	3.14	19554.65	6219.89	72362891449	90	25225556
254162	3.17	21767.7	6858.62	76406595177	91	25362079
239805	3.24	23286.83	7181.77	85510939179	92	27987415
227841	3.24	25803.07	7963.65	91029224738	93	28064658

住院天數	平均日費	平均每作	平均每E	合計	牙醫	門診件數
59668	3.2	22944.48	7178.9	20480598339	2003 Q1	6514166
55643	3.28	23076.97	7042.16	20534671648	2003 Q2	6943544
61165	3.27	23508.62	7187.68	21069478740	2003 Q3	7203589
63329	3.23	23583.01	7301.43	23426190452	2003 Q4	7326116
53979	3.19	23684.19	7429.64	23185347222	2004 Q1	6710121
53775	3.26	25662.57	7876.54	22952248593	2004 Q2	7077048
58484	3.26	26728.8	8201.36	21703437982	2004 Q3	7210686
61603	3.25	26943.02	8281.95	23188190941	2004 Q4	7066803
54968	3.22	28780.41	8949.11	22285963362	2005 Q1	6807592
54252	3.28	28897.54	8801.04	21896616120	2005 Q2	7028340
					2005 Q3	
					2005 Q4	

住院天數	平均日費	平均每作	平均每E	合計	牙醫	門診件數
17548	3.25	23878.76	7346.79	7833108301	200403	2373493
18451	3.28	26396.68	8038.75	7763019929	200404	2401478
17776	3.24	26666.01	8231.12	7356120363	200405	2302077
17974	3.31	29079.51	8780.15	7317095903	200503	2253059
18212	3.27	28792.14	8802.69	7440139177	200504	2416290
18066	3.27	28825.06	8820.15	7139381040	200505	2358991





門診申請金額	門診部分負擔平均每件:	中醫	門診件數	門診申請金額	
25367680885	1196000465	1111.66	88	27967957	11318070010
26949090475	1247878558	1132.7	89	28186152	11837056447
27327778670	1259949399	1133.28	90	28778173	13510623381
27554340295	1216733799	1134.41	91	31210667	14709174822
29894100148	1313019355	1115.04	92	34490816	15915071564
30143487470	1309650850	1120.74	93	33953103	15698852592

門診申請金額	門診部分負擔平均每件:	中醫	門診件數	門診申請金額	
6954208792	306695858	1114.63	2003 Q1	7515901	3479334578
7379531335	326432021	1109.8	2003 Q2	8687960	4018834137
7705689091	337881406	1116.61	2003 Q3	8873244	4093110952
7854670930	342010070	1118.83	2003 Q4	9413711	4323791897
7162402299	313891170	1114.18	2004 Q1	8270256	3776611003
7576032619	329671400	1117.09	2004 Q2	8903342	4123705047
7734412885	337065480	1119.38	2004 Q3	8365991	3902768647
7670639667	329022800	1132.01	2004 Q4	8413514	3895767895
7318046978	317940330	1121.69	2005 Q1	7657526	3530696100
7639588315	327160770	1133.52	2005 Q2	8171088	3808413765
			2005 Q3		
			2005 Q4		

門診申請金額	門診部分負擔平均每件:	中醫	門診件數	門診申請金額	
2534303608	110702700	1114.39	200403	3088473	1414220536
2567902948	111892150	1115.89	200404	3007945	1399051659
2473826063	107076550	1121.12	200405	2806924	1310432852
2449736924	104938750	1133.87	200503	2673326	1235422208
2624175168	112512150	1132.6	200504	2794216	1305549515
2565676223	109709870	1134.12	200505	2703546	1267442042



門診部分負擔平均每件:	洗腎	門診件數	門診申請金額	門診部分負擔平均每件金額		
2315084726	487.46	88	373510	17940697503	133870	48033.07
2385992363	504.61	89	410585	19735256273	501500	48067.41
2432463367	554	90	447252	21461866108	757990	47987.77
2463530087	550.22	91	485608	23370638909	607370	48127.8
2655567467	538.42	92	523936	24983670153	697390	47685.91
2604136965	539.07	93	563095	26542951766	930970	47139.26

門診部分負擔平均每件:	洗腎	門診件數	門診申請金額	門診部分負擔平均每件金額		
579394037	540.02	2003 Q1	127911	6113214313	208580	47794.35
673672290	540.12	2003 Q2	129473	6203557787	152510	47915.09
682794950	538.24	2003 Q3	132744	6272475191	165560	47253.67
719706190	535.76	2003 Q4	133808	6394422862	170740	47789.32
627852570	532.57	2004 Q1	137400	6351296067	219130	46226.46
680793885	539.63	2004 Q2	140322	6583897954	206350	46921.4
645605360	543.67	2004 Q3	141407	6762438265	243080	47824.23
649885150	540.28	2004 Q4	143966	6845319480	262410	47549.99
594553030	538.72	2005 Q1	148244	6829506445	351140	46071.73
636149680	543.94	2005 Q2	148015	7013502822	285980	47385.66
		2005 Q3				
		2005 Q4				

門診部分負擔平均每件:	洗腎	門診件數	門診申請金額	門診部分負擔平均每件金額		
235734120	534.23	200403	46593	2181964277	77020	46831.96
230317885	541.69	200404	47086	2200514948	63100	46735.29
214741880	543.36	200405	46643	2201418729	66230	47198.61
207053110	539.58	200503	49264	2233625290	86190	45341.66
217905770	545.22	200504	49266	2435368749	97650	49435.03
211190800	546.92	200505	49485	2344508783	102140	47380.23



總外	門診件數	門診申請金額	門診部分負擔	平均每件	住院件數
88	0.00	0	0	0	0
89	0	0	0	0	20561
90	482239	450867056	101823	935.1564	20528
91	510076.00	474077859	142420	929.7051	19222
92	488337	474685328	77250	972.2028	19045
93	986199	769750480	7914640	788.55	17985

總外	門診件數	門診申請金額	門診部分負擔	平均每件	住院件數
2003 Q1	108557	103965576	27330	957.96	4406
2003 Q2	126434	119511523	15170	945.37	4922
2003 Q3	125230	124682815	15860	995.76	4893
2003 Q4	128116	126525414	18890	987.73	4824
2004 Q1	186474	138370928	29220	742.2	4257
2004 Q2	247668	187233372	1426480	761.74	4457
2004 Q3	274583	218704081	2819570	806.76	4484
2004 Q4	277474	225442099	3639370	825.6	4787
2005 Q1	291956	236197254	3673430	821.6	4507
2005 Q2	266521	207671385	4675960	796.74	4998
2005 Q3					
2005 Q4					

總外	門診件數	門診申請金額	門診部分負擔	平均每件	住院件數
200403	76761	55706455	16140	725.92	1492
200404	82989	63406383	553280	770.7	1483
200405	87918	68120534	857060	784.57	1482
200503	85999	64848721	1404210	770.39	1577
200504	91618	71687363	1600080	799.92	1756
200505	88904	71135301	1671670	818.94	1665



住院申請金額	住院部分負擔	住院天數	平均日費	平均每件	平均每日	合計
0	0	0	0	0	0	0
940990151	103934	178226	8.668158	45770.8324	5280.341168	941094085
957484092	91777	180656	8.800468	46647.30461	5300.548385	1408544748
944340808	71872	172153	8.95604	49131.86349	5485.891504	1418632959
1010089569	0	168840	8.865319	53036.99496	5982.525284	1484852147
1005987290	0	157462	8.76	55934.8	6388.76	1783652410

住院申請金額	住院部分負擔	住院天數	平均日費	平均每件	平均每日	合計
231950061	0	39121	8.88	52644.14	5929.04	335942967
248789286	0	43802	8.9	50546.38	5679.86	368315979
273866262	0	44116	9.02	55971.03	6207.87	398564937
255483960	0	41801	8.67	52961.02	6111.91	382028264
239133861	0	37767	8.87	56174.27	6331.82	377534009
245904909	0	38941	8.74	55172.74	6314.81	434564761
252475610	0	39205	8.74	56305.89	6439.88	473999261
268472910	0	41549	8.68	56083.75	6461.6	497554379
254033299	0	36871	8.18	56364.17	6889.79	493903983
267206237	0	41739	8.35	53462.63	6401.84	479553582

住院申請金額	住院部分負擔	住院天數	平均日費	平均每件	平均每日	合計
79021949	0	13504	9.05	52963.77	5851.74	134744544
85424615	0	13211	8.91	57602.57	6466.17	149384278
81458345	0	12226	8.25	54965.15	6662.71	150435939
82419774	0	13277	8.42	52263.65	6207.71	148672705
100893656	0	14902	8.49	57456.52	6770.48	174181099
83892807	0	13560	8.14	50386.07	6186.79	156699778





其他	門診件數	門診申請金額	門診部分負擔	平均每件	住院件數
88	587858	412481309	16723120	730.12	116
89	621020	501399541	21302446	841.68	119
90	641885	592627199	25460625	962.93	94
91	704815	895054005	30598728	1313.33	117
92	948860	1253297146	36961221	1359.8	80
93	1147481	1,578,606,959	44059611	1414.11	1.62E+09

其他	門診件數	門診申請金額	門診部分負擔	平均每件	住院件數
2003 Q1	209132	269635342	8333354	1329.15	26
2003 Q2	243547	304620834	8856493	1287.13	17
2003 Q3	236733	323926731	9495853	1408.43	11
2003 Q4	259448	355114239	10275521	1408.34	26
2004 Q1	258022	358827703	10446789	1431.17	3.7E+08
2004 Q2	344697	411123162	10732825	1223.85	4.22E+08
2004 Q3	290320	402830066	11190505	1426.08	4.15E+08
2004 Q4	254442	405826028	11689492	1640.91	4.18E+08
2005 Q1	272981	418012411	11747890	1574.32	4.3E+08
2005 Q2	336634	455032665	12023552	1387.43	4.67E+08
2005 Q3					
2005 Q4					

其他	門診件數	門診申請金額	門診部分負擔	平均每件	住院件數
82723	112795	133120873	3507365	1211.3	1.37E+08
80844	123636	142320891	3636642	1180.54	1.46E+08
78730	108266	135681398	3588818	1286.37	1.39E+08
123181	106257	146368065	3924139	1414.42	1.5E+08
107710	124537	160159079	4079322	1318.79	1.64E+08
99304	105840	148505521	4020091	1441.1	1.53E+08



住院申請金額	住院部分負擔	住院天數	平均日費	平均每件	平均每日
1276000	0	296	2.55	11000	4310.81
1309000	0	315	2.65	11000	4155.56
1034000	0	232	2.47	11000	4456.9
1281800	0	323	2.76	10955.56	3968.42
884288	0	225	2.81	11053.6	3930.17

住院申請金額	住院部分負擔	住院天數	平均日費	平均每件	平均每日
286000	0	76	2.92	11000	3763.16
187088	0	51	3	11005.18	3668.39
121880	0	21	1.91	11080	5803.81
289320	0	77	2.96	11127.69	3757.4

住院申請金額	住院部分負擔	住院天數	平均日費	平均每件	平均每日
--------	--------	------	------	------	------



合計

430480429

524010987

619121824

926934533

1291142655

合計

278254696

313664415

333544464

365679080

合計



年	月
90年	01-12 成長率
91年	01-12 成長率
92年	01-12 成長率
93年	01-12 成長率
94年	01-12 成長率
94年	第一季 成長率
	第二季 成長率
	第三季 成長率
	第四季 成長率
95年	第一季 成長率
	第二季 成長率
95年	9504 成長率
	9505 成長率
	9506 成長率
讀表說明：	











# 全民健康保險總額部門別醫療申報點數統計\_洗腎

門診洗腎			
件數 (千)	申請點數 (百萬)	部分負擔(點)	平均每件 醫療點數
411	19,735	501500	48,067
9.93%	10.00%	274.62%	0.07%
447	21,462	757990	47,988
8.93%	8.75%	51.14%	-0.17%
486	23,371	607370	48,128
8.58%	8.89%	-19.87%	0.29%
524	24,984	697390	47,686
7.89%	6.90%	14.82%	-0.92%
563	26,543	930970	47,139
7.47%	6.24%	33.49%	-1.15%
137	6,351	219130	46,226
7.42%	3.89%	5.06%	-3.28%
140	6,584	206350	46,921
8.38%	6.13%	35.30%	-2.07%
141	6,762	243080	47,824
6.53%	7.81%	46.82%	1.21%
144	6,845	262410	47,550
7.59%	7.05%	53.69%	-0.50%
148	6,830	351140	46,072
7.89%	7.53%	60.24%	-0.33%
148	7,014	285980	47,386
5.48%	6.53%	38.59%	0.99%
49	2,234	86190	45,342
5.73%	2.37%	11.91%	-3.18%
49	2,435	97650	49,435
4.63%	10.67%	54.75%	5.78%
49	2,345	102140	47,380
6.09%	6.50%	54.22%	0.38%

1. 資料來源：截至95.08.07明細彙總檔
2. 藥局申報之案件數以0計，金額列入計算
3. 醫療點數=申請點數+部分負擔

# 全民健康保險總額部門別醫療申報點數統計\_總額外

門診				住診							合計
件數 (件)	申請點數 (點)	部分負擔(點)	平均每件 (點)	件數 (件)	申請點數 (百萬)	部分負擔 (點)	日數(日)	平均日數 (天)	平均每件 (點)	平均每日 (點)	醫療點數 (百萬)
0.00	0.00	0	0	20561	941	103934.00	178226	8.67	45,771	5,280	941
-	-	-	-	-	-	-	-	-	-	-	-
482239.00	#####	101823	935	20528	957	91777	180656	8.80	46,647	5,301	1,409
-	-	-	-	-	-	-	-	-	-	-	-
510076	474077859	142420	930	19222	944	71872	172153	8.96	49,132	5,486	1,419
-	-	-	-	-6.36%	-1.37%	-21.69%	-4.71%	1.77%	5.33%	3.50%	0.72%
488337	474685328	77250	972	19045	1,010	0	168840	8.87	53,037	5,983	1,485
-4.26%	0.13%	-45.76%	4.57%	-0.92%	6.96%	-100.00%	-1.92%	-1.01%	7.95%	9.05%	4.67%
986199	769750480	7914640	789	17985	1,006	0.00	157462	8.76	55,935	6,389	1,784
101.95%	62.16%	10145.49%	-18.89%	-5.57%	-0.41%	#DIV/0!	-6.74%	-1.19%	5.46%	6.79%	20.12%
186474	138370928	29220	742	4257	239	0.00	37767	8.87	56,174	6,332	378
71.78%	33.09%	6.92%	-22.52%	-3.38%	3.10%	#DIV/0!	-3.46%	-0.11%	6.71%	6.79%	12.38%
247668	187233372	1426480	762	4457	246	0.00	38941	8.74	55,173	6,315	435
95.89%	56.67%	9303.30%	-19.42%	-9.45%	-1.16%	-	-11.10%	-1.80%	9.15%	11.18%	17.99%
274583	218704081	2819570	807	4484	252	0.00	39205	8.74	56,306	6,440	474
119.26%	75.41%	17677.87%	-18.98%	-8.36%	-7.81%	-	-11.13%	-3.10%	0.60%	3.74%	18.93%
277474	225442099	3639370	826	4787	268	0.00	41549	8.68	56,084	6,462	498
116.58%	78.18%	19166.12%	-16.41%	-0.77%	5.08%	-	-0.60%	0.12%	5.90%	5.72%	30.24%
291956	236197254	3673430	822	4507	254	0.00	36871	8.18	56,364	6,890	494
56.57%	70.70%	12471.63%	10.70%	5.87%	6.23%	-	-2.37%	-7.78%	0.34%	8.81%	30.82%
267	208	5	797	4998	267	0	41739	8.35	53,463	6,402	480
7.61%	10.92%	227.80%	4.59%	12.14%	8.66%	-	7.19%	-4.46%	-3.10%	1.38%	10.35%
85999	64848721	1404210	770	1577	82	0.00	13277	8.42	52,264	6,208	149
12.03%	16.41%	8600.19%	6.13%	5.70%	4.30%	-	-1.68%	-6.96%	-1.32%	6.08%	10.34%
91618	71687363	1600080	800	1756	101	0.00	14902	8.49	57,457	6,770	174
10.40%	13.06%	189.20%	3.79%	18.41%	18.11%	-	12.80%	-4.71%	-0.25%	4.71%	16.60%
88904	71135301	1671670	819	1665	84	0.00	13560	8.14	50,386	6,187	157
1.12%	4.43%	195.05%	4.38%	12.35%	2.99%	-	10.91%	-1.33%	-8.33%	-7.14%	4.16%

1. 資料來源：截至95.08.07明細彙總檔

2. 藥局申報之案件數以0計，金額列入計算

3. 醫療點數=申請點數+部分負擔

4. "總額別\_總額外"係指:職災案件、代辦門診戒菸治療試辦計劃、代辦精神科強制住院、代辦孕婦全面篩檢愛滋計劃

# 全民健康保險總額部門別醫療申報點數統計\_其他

門診				住診							合計
件數 (千)	申請點數 (千)	部分負擔 (千)	平均每件 (點)	件數 (千)	申請點數 (千)	部分負擔 (點)	日數 (日)	平均日數 (天)	平均每件 (點)	平均每日 (點)	醫療點數 (千)
621 5.64%	501,400 21.56%	21,302 27.38%	841.68 15.28%	119.00 2.59%	1,309 2.59%	0 -	315.00 6.42%	2.65 3.92%	11000.00 0.00%	4155.56 -3.60%	524,011 21.73%
642 3.36%	592,627 18.19%	25,461 19.52%	962.93 14.41%	94.00 -21.01%	1,034 -21.01%	0 -	232.00 -26.35%	2.47 -6.79%	11000.00 0.00%	4456.90 7.25%	619,122 18.15%
705 9.80%	895,054 51.03%	30,599 20.18%	1313.33 36.39%	117.00 24.47%	1,282 23.97%	0 -	323.00 39.22%	2.76 11.74%	10955.56 -0.40%	3968.42 -10.96%	926,935 49.72%
949 34.63%	1,253,297 40.02%	36,961 20.79%	1359.80 3.54%	80.00 -31.62%	884 -31.01%	0 -	225.00 -30.34%	2.81 1.81%	11053.60 0.89%	3930.17 -0.96%	1,291,143 39.29%
1,147 20.93%	1578606959 25.96%	44,060 19.20%	1414.11 3.99%	##### #####	0 -100.00%	0 -	0.00 -100.00%	0.00 -100.00%	0.00 -100.00%	0.00 -100.00%	0 -100.00%
258 23.38%	358,828 33.08%	10,447 25.36%	1431.17 7.68%	##### #####	0 -100.00%	0 -	0.00 -100.00%	0.00 -100.00%	0.00 -100.00%	0.00 -100.00%	0 -100.00%
345 41.53%	411,123 34.96%	10,733 21.19%	1223.85 -4.92%	##### #####	0 -100.00%	0 -	0.00 -100.00%	0.00 -100.00%	0.00 -100.00%	0.00 -100.00%	0 -100.00%
290 22.64%	402,830 24.36%	11,191 17.85%	1426.08 1.25%	##### #####	0 -100.00%	0 -	0.00 -100.00%	0.00 -100.00%	0.00 -100.00%	0.00 -100.00%	0 -100.00%
254 -1.93%	405,826 14.28%	11,689 13.76%	1640.91 16.51%	##### #####	0 -100.00%	0 -	0.00 -100.00%	0.00 -100.00%	0.00 -100.00%	0.00 -100.00%	0 -100.00%
273 5.80%	418,012 16.49%	11,748 12.45%	1574.32 10.00%	##### 16.35%	0 #DIV/0!	0 -	0.00 #DIV/0!	0.00 #DIV/0!	0.00 #DIV/0!	0.00 #DIV/0!	0 #DIV/0!
337 -2.34%	455,033 10.68%	12,024 12.03%	1 13.37%	467,350 10.72%	0 #DIV/0!	0 -	0 #DIV/0!	0 #DIV/0!	0 #DIV/0!	0 #DIV/0!	0 #DIV/0!
106 -5.80%	146,368 9.95%	3,924 11.88%	1414.42 16.77%	##### 9.98%	0 #DIV/0!	0 -	0.00 #DIV/0!	0.00 #DIV/0!	0.00 #DIV/0!	0.00 #DIV/0!	0 #DIV/0!
125 0.73%	160,159 12.53%	4,079 12.17%	1318.79 11.71%	##### 12.50%	0 #DIV/0!	0 -	0.00 #DIV/0!	0.00 #DIV/0!	0.00 #DIV/0!	0.00 #DIV/0!	0 #DIV/0!
106 -2.24%	148,506 9.45%	4,020 12.02%	1441.10 12.03%	##### 9.57%	0 #DIV/0!	0 -	0.00 #DIV/0!	0.00 #DIV/0!	0.00 #DIV/0!	0.00 #DIV/0!	0 #DIV/0!

1. 資料來源：截至95.08.07明細彙總檔

2. 藥局申報之案件數以0計，金額列入計算

3. 醫療點數=申請點數+部分負擔

4. "總額別\_其他"係指:居家照護、精神疾病社區復健、安寧居家療護、護理之家照護、安養、養護機構院民之居家照護，或權屬別不為醫院、診所或交付機構者

驗算

門診

住診

合計

申請點數 (百萬)	部分負擔(百 萬)	小計	申請點數 (百萬)	部分負擔 (百萬)	申請點數 (百萬)	部分負擔 (百萬)	醫療費用
207,034	24,419	231,454	104,761	5,581	311,796	30,000	341,796
		0.00%					
224,636	25,326	249,962	115,496	5,674	340,132	31,000	371,132
		0.00%					
235,264	24,684	259,948	118,666	5,310	353,930	29,993	383,923
		0.00%					
266,149	25,219	291,368	141,274	6,287	407,423	31,506	438,930
		0.00%					
273,427	26,141	299,567	146,592	6,438	420,019	32,578	452,597
		0.00%					
67,337	6,278	73,614	35,339	1,541	102,676	7,819	110,494
		0.00%					
69,890	6,293	76,183	37,536	1,662	107,426	7,955	115,381
		0.00%					
67,547	6,702	74,249	37,152	1,651	104,699	8,353	113,051
		0.00%					
68,653	6,868	75,521	36,566	1,584	105,219	8,451	113,670
		0.00%					
66,941	6,608	73,550	35,152	1,528	102,093	8,136	110,229
		0.00%					
69,102	6,615	75,717	36,969	1,602	106,071	8,217	114,288
16.41%	282.31%	298.72%	#DIV/0!	#VALUE!	#DIV/0!	#VALUE!	#DIV/0!
22,275	2,164	24,439	12,382	533	34,657	2,697	37,354
		0.00%					
23,778	2,270	26,048	12,610	551	36,388	2,820	39,209
		0.00%					
23,048	2,182	25,230	11,977	519	35,025	2,700	37,726
		0.00%					

## 表19全民健康保險醫療申報點數統計-總表

年	月	門診				住診							合計
		件數 (千)	申請點數 (百萬)	部分負擔 (百萬)	平均每件 醫療點數	件數 (千)	申請點數 (百萬)	部分負擔 (百萬)	日數 (千)	平均日數 (天)	平均每件 醫療點數	平均每日 (點)	醫療點數 (百萬)
90年	01-12	314,253	207,034	24,419	737	2,826	104,761	5,581	25,016	8.85	39,040	4,411	341,796
	成長率	-0.42%	4.04%	3.25%	4.40%	4.99%	6.69%	7.60%	6.48%	1.37%	1.67%	0.24%	4.84%
91年	01-12	317,952	224,636	25,326	786	2,955	115,496	5,674	26,815	9.07	41,005	4,519	371,132
	成長率	1.18%	8.50%	3.71%	6.74%	4.55%	10.25%	1.67%	7.19%	2.49%	5.03%	2.45%	8.58%
92年	01-12	315,169	235,264	24,684	825	2,742	118,666	5,310	26,453	9.65	45,206	4,687	383,923
	成長率	-0.88%	4.73%	-2.54%	4.91%	-7.19%	2.74%	-6.42%	-1.35%	6.39%	10.25%	3.71%	3.45%
93年	01-12	343,567	266,149	25,219	848	3,012	141,274	6,287	29,217	9.70	48,999	5,050	438,930
	成長率	9.01%	13.13%	2.17%	2.82%	9.81%	19.05%	18.41%	10.45%	0.52%	8.39%	7.76%	14.33%
94年	01-12	345,894	273,427	26,141	866	2,977	146,594	6,438	29,359	9.86	51,405	5,212	452,599
	成長率	0.68%	2.73%	3.65%	2.12%	-1.15%	3.77%	2.40%	0.48%	1.65%	4.91%	3.21%	3.11%
	第一季	89,311	67,337	6,278	824	723	35,339	1,541	7,074	9.78	50,982	5,214	110,495
	成長率	7.28%	6.31%	1.26%	-1.32%	0.76%	7.65%	5.18%	2.43%	1.66%	6.73%	4.99%	6.42%
	第二季	88,286	69,890	6,293	863	763	37,536	1,662	7,531	9.87	51,374	5,205	115,381
	成長率	5.22%	5.58%	0.29%	-0.10%	1.19%	6.74%	6.00%	1.66%	0.51%	5.46%	4.97%	5.66%
95年	第三季	82,096	67,547	6,702	904	762	37,152	1,651	7,474	9.81	50,942	5,192	113,052
	成長率	-2.60%	0.92%	8.07%	4.24%	-1.55%	1.87%	0.79%	0.06%	1.66%	3.43%	1.76%	1.63%
	第四季	86,202	68,653	6,868	876	729	36,566	1,584	7,281	9.99	52,342	5,240	113,671
	成長率	-6.43%	-1.48%	4.96%	5.88%	-4.83%	-0.66%	-1.99%	-2.06%	2.88%	4.32%	1.38%	-0.86%
95年	第一季	82,067	66,941	6,608	896	704	35,152	1,528	6,911	9.82	52,104	5,308	110,230
	成長率	-8.11%	-0.59%	5.27%	8.73%	-2.69%	-0.53%	-0.87%	-2.30%	0.41%	2.20%	1.80%	-0.24%
	第二季	81,605	69,102	6,615	928	728	36,969	1,602	7,324	10.06	52,960	5,266	114,288
	成長率	-7.57%	-1.13%	5.12%	7.52%	-4.55%	-1.51%	-3.63%	-2.75%	1.93%	3.09%	1.18%	-0.95%
	9504	26,942	22,275	2,164	907	239	12,382	533	2,463	10.31	54,039	5,242	37,354
成長率	-11.07%	-4.86%	1.31%	7.56%	-5.99%	-2.55%	-6.09%	-3.54%	2.59%	3.50%	0.87%	-3.78%	
9505	27,899	23,778	2,270	934	250	12,610	551	2,472	9.88	52,603	5,323	39,209	
	成長率	-6.30%	0.54%	6.85%	7.85%	-2.33%	-0.13%	-1.86%	-1.62%	0.71%	2.18%	1.44%	0.63%
9506	26,764	23,048	2,182	943	239	11,977	519	2,388	9.99	52,255	5,232	37,726	
成長率	-5.14%	0.98%	7.31%	7.00%	-5.34%	-1.85%	-2.90%	-3.07%	2.46%	3.63%	1.21%	0.35%	

讀表說明：

1. 資料來源：截至95.08.07明細彙總檔
2. 藥局申報之案件數以0計，金額列入計
3. 醫療點數=申請點數+部分負擔
4. 成長率係與去年同期相比
5. 本總表醫療點數包含各"總額別"醫療申報資料及"其他非屬總額內"醫療申報資料之合計



表20-1全民健康保險總額部門別醫療申報點數統計\_醫院

年	月	門診				住診						合計	
		件數 (千)	申請點數 (百萬)	部分負擔 (百萬)	平均每件 醫療點數	件數 (千)	申請點數 (百萬)	部分負擔 (百萬)	日數 (千)	平均日數 (天)	平均每件 醫療點數	平均每日 (點)	醫療點數 (百萬)
90年	01-12	94,274	90,731	11,324	1,083	2,721	102,193	5,571	24,565	9.03	39,610	4,387	209,819
	成長率	3.17%	4.78%	9.22%	2.02%	4.96%	6.14%	7.63%	5.95%	1.01%	1.19%	0.24%	5.75%
91年	01-12	96,661	99,425	12,702	1,160	2,853	112,955	5,665	26,378	9.25	41,577	4,497	230,748
	成長率	2.53%	9.58%	12.17%	7.16%	4.87%	10.53%	1.68%	7.38%	2.44%	4.97%	2.51%	9.97%
92年	01-12	88,513	101,973	12,596	1,294	2,643	115,986	5,301	26,027	9.85	45,890	4,660	235,856
	成長率	-8.43%	2.56%	-0.84%	11.58%	-7.36%	2.68%	-6.43%	-1.33%	6.49%	10.37%	3.63%	2.21%
93年	01-12	97,228	118,959	12,094	1,348	2,918	138,549	6,278	28,808	9.87	49,625	5,027	275,880
	成長率	9.85%	16.66%	-3.99%	4.13%	10.42%	19.45%	18.44%	10.69%	0.20%	8.14%	7.88%	16.97%
94年	01-12	92,690	118,985	12,667	1,420	2,889	143,780	6,429	28,973	10.03	52,001	5,184	281,862
	成長率	-4.67%	0.02%	4.74%	5.38%	-1.02%	3.78%	2.40%	0.57%	1.62%	4.79%	3.13%	2.17%
	第一季	23,013	29,312	2,778	1,394	702	34,701	1,539	6,982	9.94	51,610	5,191	68,330
	成長率	-2.44%	2.44%	-9.12%	3.86%	1.06%	7.87%	5.20%	2.57%	1.43%	6.62%	5.05%	4.63%
	第二季	24,380	30,868	2,882	1,384	742	36,868	1,660	7,438	10.02	51,924	5,180	72,278
	成長率	-1.21%	2.21%	-6.85%	2.60%	1.35%	6.78%	6.00%	1.78%	0.40%	5.33%	4.89%	4.17%
95年	第三季	22,880	29,496	3,511	1,443	739	36,422	1,648	7,376	9.98	51,498	5,161	71,077
	成長率	-5.49%	-1.64%	18.52%	5.99%	-1.45%	1.85%	0.80%	0.16%	1.63%	3.30%	1.64%	1.04%
	第四季	22,417	29,310	3,496	1,463	705	35,789	1,582	7,177	10.18	52,999	5,207	70,176
	成長率	-9.44%	-2.81%	17.32%	9.32%	-4.89%	-0.84%	-2.00%	-2.07%	2.93%	4.20%	1.20%	-0.94%
	第一季	21,626	29,102	3,393	1,503	682	34,408	1,526	6,819	9.99	52,660	5,270	68,429
	成長率	-6.03%	-0.72%	22.13%	7.75%	-2.82%	-0.84%	-0.87%	-2.33%	0.50%	2.03%	1.52%	0.14%
95年	第二季	22,453	30,746	3,447	1,523	707	36,226	1,600	7,228	10.23	53,520	5,233	72,020
	成長率	-7.91%	-0.39%	19.60%	10.01%	-4.75%	-1.74%	-3.63%	-2.82%	2.10%	3.07%	1.03%	-0.36%
	9504	7,158	9,723	1,110	1,513	232	12,142	532	2,432	10.48	54,635	5,211	23,507
	成長率	-11.55%	-4.88%	16.19%	9.58%	-6.21%	-2.85%	-6.09%	-3.59%	2.75%	3.43%	0.62%	-3.03%
	9505	7,768	10,643	1,192	1,524	243	12,349	550	2,439	10.04	53,115	5,289	24,734
成長率	-5.91%	1.70%	22.21%	9.95%	-2.49%	-0.36%	-1.82%	-1.70%	0.80%	2.12%	1.30%	1.39%	
9506	7,527	10,381	1,145	1,531	232	11,735	518	2,357	10.16	52,828	5,199	23,778	
成長率	-6.28%	1.96%	20.35%	10.48%	-5.58%	-2.02%	-2.90%	-3.17%	2.52%	3.73%	1.16%	0.58%	

讀表說明：1.資料來源：截至95.08.07明細彙總檔  
 2.藥局申請之案件數以0計，金額列入計算  
 3.醫療點數=申請點數+部分負擔  
 4.成長率係與去年同期相比  
 5.本表(醫院)不包含"洗腎"資料

表20-2全民健康保險總額部門別醫療申報點數統計\_西醫基層

年	月	門診				住診							合計 醫療點數 (百萬)
		件數 (千)	申請點數 (百萬)	部分負擔 (百萬)	平均每件 醫療點數	件數 (千)	申請點數 (百萬)	部分負擔 (百萬)	日數 (千)	平均日數 (天)	平均每件 醫療點數	平均每日 (點)	
90年	01-12	165,867	57,281	9,439	402	85	1,626	9.3	272	3.20	19,219	6,005	68,356
	成長率	-3.22%	-0.14%	-3.23%	2.72%	-14.89%	-14.71%	-6.56%	-11.83%	3.56%	0.27%	-3.21%	-0.98%
91年	01-12	165,716	61,867	8,905	427	81	1,582	8.7	256	3.14	19,555	6,220	72,363
	成長率	-0.09%	8.01%	-5.66%	6.17%	-4.40%	-2.70%	-7.00%	-6.08%	-1.88%	1.75%	3.57%	5.86%
92年	01-12	168,383	66,287	8,376	443	80	1,735	8.5	254	3.17	21,768	6,859	76,407
	成長率	1.61%	7.14%	-5.94%	3.83%	-1.56%	9.64%	-1.83%	-0.63%	0.96%	11.32%	10.27%	5.59%
93年	01-12	181,899	74,669	9,119	461	74	1,714	8.7	240	3.24	23,287	7,182	85,511
	成長率	8.03%	12.64%	8.87%	3.88%	-7.65%	-1.22%	1.70%	-5.65%	2.21%	6.98%	4.71%	11.92%
94年	01-12	188,489	79,708	9,506	473	70	1,806	8.5	228	3.24	25,803	7,964	91,029
	成長率	3.62%	6.75%	4.25%	2.75%	-4.92%	5.39%	-1.88%	-4.99%	0.00%	10.81%	10.89%	6.45%
	第一季	50,735	20,238	2,547	449	17	399	1.9	54	3.19	23,684	7,430	23,185
	成長率	12.28%	13.66%	13.31%	1.19%	-9.30%	-6.35%	-10.94%	-9.53%	-0.31%	3.22%	3.49%	13.21%
	第二季	47,193	20,140	2,388	477	17	421	2.2	54	3.26	25,663	7,877	22,952
	成長率	9.51%	12.07%	9.96%	2.14%	-2.80%	8.11%	5.02%	-3.36%	-0.61%	11.20%	11.85%	11.77%
95年	第三季	42,933	19,030	2,194	494	18	477	2.2	58	3.26	26,729	8,201	21,703
	成長率	-1.33%	3.30%	-0.66%	4.26%	-4.04%	9.18%	-5.80%	-4.38%	-0.31%	13.70%	14.10%	3.01%
95年	第四季	47,628	20,300	2,378	476	19	508	2.1	62	3.25	26,943	8,282	23,188
	成長率	-4.95%	-0.84%	-4.56%	3.90%	-3.42%	10.36%	5.00%	-2.73%	0.62%	14.25%	13.43%	-1.02%
	第一季	45,262	19,507	2,287	482	17	490	1.8	55	3.22	28,780	8,949	22,286
	成長率	-10.79%	-3.61%	-10.19%	7.22%	0.94%	22.78%	-3.22%	1.83%	0.94%	21.52%	20.45%	-3.88%
	第二季	43,202	19,231	2,188	496	17	475	2	54	3.28	28,898	8,801	21,897
成長率	-8.46%	-4.52%	-8.38%	3.86%	0.11%	12.85%	-10.77%	0.89%	0.61%	12.61%	11.74%	-4.60%	
95年	9504	14,617	6,423	737	490	5	157	0.7	18	3.31	29,080	8,780	7,317
	成長率	-11.45%	-6.56%	-11.31%	4.94%	0.52%	22.54%	-0.64%	2.43%	1.85%	21.78%	19.51%	-6.59%
	9505	14,655	6,538	741	497	6	160	0.6	18	3.27	28,792	8,803	7,440
成長率	-7.57%	-4.02%	-7.58%	3.43%	-0.91%	8.27%	-26.07%	-1.30%	-0.30%	9.07%	9.50%	-4.16%	
9506	13,931	6,270	710	501	6	159	0.7	18	3.27	28,825	8,820	7,139	
成長率	-6.08%	-2.86%	-6.02%	3.08%	0.75%	8.97%	-3.97%	1.63%	0.93%	8.10%	7.16%	-2.95%	

讀表說明：  
 1. 資料來源：截至95.08.07明細彙總檔  
 2. 藥局申請之案件數以0計，金額列入計算  
 3. 醫療點數=申請點數+部分負擔  
 4. 成長率係與去年同期相比  
 5. 本表(西醫基層)不包含"洗腎"資料

表20-3全民健康保險總額部門別醫療申報點數統計\_牙醫門診

年	月	牙醫門診			
		件數 (千)	申請點數 (百萬)	部分負擔(百萬)	平均每件 醫療點數
90年	01-12	24,894	26,949	1,248	1,133
	成長率	4.18%	6.23%	4.34%	1.89%
91年	01-12	25,226	27,328	1,260	1,133
	成長率	1.33%	1.41%	0.97%	0.05%
92年	01-12	25,362	27,554	1,217	1,134
	成長率	0.54%	0.83%	-3.43%	0.10%
93年	01-12	27,987	29,894	1,313	1,115
	成長率	10.35%	8.49%	7.91%	-1.71%
94年	01-12	28,065	30,143	1,310	1,121
	成長率	0.28%	0.83%	-0.26%	0.51%
	第一季	6,710	7,162	314	1,114
	成長率	3.01%	2.99%	2.35%	-0.04%
	第二季	7,077	7,576	330	1,117
	成長率	1.92%	2.66%	0.99%	0.66%
95年	第三季	7,211	7,734	337	1,119
	成長率	0.10%	0.37%	-0.24%	0.25%
95年	第四季	7,067	7,671	329	1,132
	成長率	-3.54%	-2.34%	-3.80%	1.18%
	第一季	6,808	7,318	318	1,122
	成長率	1.45%	2.17%	1.29%	0.67%
	第二季	7,028	7,640	327	1,134
	成長率	-0.69%	0.84%	-0.76%	1.47%
95年	9504	2,253	2,450	105	1,134
	成長率	-5.07%	-3.34%	-5.21%	1.75%
	9505	2,416	2,624	113	1,133
	成長率	0.62%	2.19%	0.55%	1.50%
95年	9506	2,359	2,566	110	1,134
	成長率	2.47%	3.71%	2.46%	1.16%

- 讀表說明：1. 資料來源：截至95.08.07明細彙總檔  
 2. 藥局申請之案件數以0計，金額列入計算  
 3. 醫療點數=申請點數+部分負擔  
 4. 成長率係與去年同期相比

表20-4全民健康保險總額部門別醫療申報點數統計\_中醫門診

年	月	中醫門診			
		件數 (千)	申請點數 (百萬)	部分負擔(百萬)	平均每件 醫療點數
90年	01-12	28,186	11,837	2,386	505
	成長率	0.78%	4.59%	3.06%	3.52%
91年	01-12	28,778	13,511	2,432	554
	成長率	2.10%	14.14%	1.95%	9.79%
92年	01-12	31,211	14,709	2,464	550
	成長率	8.45%	8.87%	1.28%	-0.68%
93年	01-12	34,491	15,915	2,656	538
	成長率	10.51%	8.20%	7.80%	-2.14%
94年	01-12	33,953	15,699	2,604	539
	成長率	-1.56%	-1.36%	-1.94%	0.12%
	第一季	8,270	3,777	628	533
	成長率	10.04%	8.54%	8.36%	-1.38%
	第二季	8,903	4,124	681	540
	成長率	2.48%	2.61%	1.06%	-0.09%
95年	第三季	8,366	3,903	646	544
	成長率	-5.72%	-4.65%	-5.45%	1.01%
95年	第四季	8,414	3,896	650	540
	成長率	-10.62%	-9.90%	-9.70%	0.84%
95年	第一季	7,658	3,531	595	539
	成長率	-7.41%	-6.51%	-5.30%	1.15%
	第二季	8,171	3,808	636	544
	成長率	-8.22%	-7.65%	-6.56%	0.80%
	9504	2,673	1,235	207	540
成長率	-13.44%	-12.64%	-12.17%	1.00%	
95年	9505	2,794	1,306	218	545
	成長率	-7.11%	-6.68%	-5.39%	0.65%
95年	9506	2,704	1,267	211	547
	成長率	-3.68%	-3.28%	-1.65%	0.66%

- 讀表說明：1. 資料來源：截至95.08.07明細彙總檔  
 2. 藥局申請之案件數以0計，金額列入計算  
 3. 醫療點數=申請點數+部分負擔  
 4. 成長率係與去年同期相比

表20-5全民健康保險總額部門別醫療申報點數統計\_洗腎

年	月	洗腎			
		件數 (千)	申請點數 (百萬)	部分負擔(百萬)	平均每件 醫療點數
90年	01-12	411	19,735	0.5	48,067
	成長率	9.93%	10.00%	274.62%	0.07%
91年	01-12	447	21,462	0.8	47,988
	成長率	8.93%	8.75%	51.14%	-0.17%
92年	01-12	486	23,371	0.6	48,128
	成長率	8.58%	8.89%	-19.87%	0.29%
93年	01-12	524	24,984	0.7	47,686
	成長率	7.89%	6.90%	14.82%	-0.92%
94年	01-12	563	26,543	0.9	47,139
	成長率	7.47%	6.24%	33.49%	-1.15%
	第一季	137	6,351	0.2	46,226
	成長率	7.42%	3.89%	5.06%	-3.28%
	第二季	140	6,584	0.2	46,921
	成長率	8.38%	6.13%	35.30%	-2.07%
95年	第三季	141	6,762	0.2	47,824
	成長率	6.53%	7.81%	46.82%	1.21%
95年	第四季	144	6,845	0.3	47,550
	成長率	7.59%	7.05%	53.69%	-0.50%
	第一季	148	6,830	0.4	46,072
	成長率	7.89%	7.53%	60.24%	-0.33%
	第二季	148	7,014	0.3	47,386
	成長率	5.48%	6.53%	38.59%	0.99%
95年	9504	49	2,234	0.1	45,342
	成長率	5.73%	2.37%	11.91%	-3.18%
	9505	49	2,435	0.1	49,435
	成長率	4.63%	10.67%	54.75%	5.78%
95年	9506	49	2,345	0.1	47,380
	成長率	6.09%	6.50%	54.22%	0.38%

- 讀表說明：
1. 資料來源：截至95.08.07明細彙總檔
  2. 藥局申請之案件數以0計，金額列入計算
  3. 醫療點數=申請點數+部分負擔
  4. 成長率係與去年同期相比

全民健康保險西醫門診醫療點數統計\_總表

全民健康保險西醫門診醫療點數統計\_慢性/非慢性病

年	月	件數(千)	申請點數(百萬)	部分負擔(百萬)	平均每件醫療點數	非慢性病				慢性病			
						件數(千)	申請點數(百萬)	部分負擔(百萬)	平均每件醫療點數	件數(千)	申請點數(百萬)	部分負擔(百萬)	平均每件醫療點數
90年	01-12月	260,142	148,012	20,764	648.78	211,959	92,358	14,039	501.97	48,182	55,654	6,724	1294.63
	成長率	-1.00%	2.82%	3.19%	3.90%	-3.13%	0.13%	-2.64%	2.98%	9.63%	7.62%	17.94%	-0.89%
91年	01-12月	262,377	161,293	21,607	697.09	210,217	97,740	13,500	529.17	52,159	63,552	8,107	1373.86
	成長率	0.86%	8.97%	4.06%	7.45%	-0.82%	5.83%	-3.84%	5.42%	8.25%	14.19%	20.57%	6.12%
92年	01-12月	256,896	168,261	20,972	736.61	206,291	100,548	13,100	550.91	50,605	67,712	7,872	1493.6
	成長率	-2.09%	4.32%	-2.94%	5.67%	-1.87%	2.87%	-2.96%	4.11%	-2.98%	6.55%	-2.90%	8.72%
93年	01-12月	279,127	193,628	21,213	769.69	222,128	115,091	13,449	578.68	56,999	78,537	7,764	1514.08
	成長率	8.65%	15.08%	1.15%	4.49%	7.68%	14.46%	2.67%	5.04%	12.63%	15.99%	-1.38%	1.37%
94年	01-12月	281,179	198,693	22,174	785.5	223,128	118,766	14,072	595.34	58,051	79,927	8,102	1516.4
	成長率	0.74%	2.62%	4.53%	2.05%	0.45%	3.19%	4.63%	2.88%	1.85%	1.77%	4.36%	0.15%
94年	第1季	73,748	49,549	5,325	744.08	59,677	29,871	3,525	559.61	14,072	19,679	1,800	1526.41
	成長率	7.23%	6.74%	0.38%	-1.07%	8.34%	9.32%	5.10%	0.48%	2.79%	3.06%	-7.73%	-0.70%
	第2季	71,573	51,008	5,270	786.31	57,074	30,992	3,439	603.27	14,499	20,016	1,831	1506.84
	成長率	5.61%	5.89%	0.08%	-0.27%	6.93%	10.40%	5.24%	2.74%	0.69%	-0.41%	-8.36%	-1.81%
94年	第3季	65,813	48,526	5,705	824.02	51,242	28,640	3,506	627.33	14,571	19,886	2,199	1515.7
	成長率	-2.81%	0.24%	10.33%	4.14%	-4.38%	-1.27%	6.46%	4.08%	3.13%	2.50%	17.10%	0.64%
94年	第4季	70,046	49,610	5,873	792.1	55,136	29,263	3,602	596.09	14,910	20,347	2,271	1516.93
	成長率	-6.43%	-2.01%	7.36%	5.70%	-8.23%	-4.63%	1.91%	4.66%	0.88%	2.02%	17.31%	2.48%
95年	第1季	66,889	48,609	5,680	811.64	52,113	27,913	3,461	602.05	14,776	20,696	2,219	1550.81
	成長率	-9.30%	-1.90%	6.67%	9.08%	-12.68%	-6.55%	-1.81%	7.58%	5.01%	5.17%	23.27%	1.60%
95年	第2季	65,655	49,978	5,635	847.05	50,534	28,532	3,390	631.69	15,121	21,446	2,246	1566.78
	成長率	-8.27%	-2.02%	6.92%	7.72%	-11.46%	-7.94%	-1.44%	4.71%	4.29%	7.14%	22.61%	3.98%
95年	9504	21,774	16,145	1,847	826.28	16,974	9,379	1,129	619.04	4,801	6,767	718	1559.03
	成長率	-11.48%	-5.56%	3.40%	7.65%	-14.30%	-10.52%	-4.09%	5.16%	0.14%	2.31%	17.88%	3.48%
	9505	22,423	17,182	1,933	852.48	17,233	9,797	1,159	635.75	5,190	7,385	774	1572.15
95年	成長率	-7.00%	-0.56%	8.77%	7.86%	-10.31%	-6.84%	0.03%	4.63%	5.99%	9.21%	25.12%	4.29%
	9506	21,457	16,651	1,855	862.45	16,327	9,356	1,102	640.55	5,131	7,294	753	1568.6
	成長率	-6.15%	0.09%	8.68%	7.50%	-9.57%	-6.39%	-0.15%	4.20%	6.69%	9.85%	24.82%	4.13%

註:

- 1.資料來源:截至95.08.07明細彙總檔
- 2.成長率係與前1年同期比較
- 3.醫療點數=申請點數+部分負擔

註:

- 1.資料來源:截至95.08.07明細彙總檔
- 2.成長率係與前1年同期比較
- 3.醫療點數=申請點數+部分負擔

表22全民健康保險西醫門診醫療申報點數統計

年	月	西醫(含慢性病)				西醫慢性病				西醫慢性病占西醫比率	
		件數(千)	申請點數 (百萬)	部分負擔 (百萬)	平均每件 醫療點數	件數(千)	申請點數 (百萬)	部分負擔 (百萬)	平均每件 醫療點數	件數	醫療點數
90年	01-12月	260,142	148,012	20,764	649	48,182	55,654	6,724	1295	18.52%	36.96%
	成長率	-1.00%	2.82%	3.19%	3.90%	9.63%	7.62%	17.94%	-0.89%		
91年	01-12月	262,377	161,293	21,607	697	52,159	63,552	8,107	1374	19.88%	39.18%
	成長率	0.86%	8.97%	4.06%	7.45%	8.25%	14.19%	20.57%	6.12%		
92年	01-12月	256,896	168,261	20,972	737	50,605	67,712	7,872	1494	19.70%	39.94%
	成長率	-2.09%	4.32%	-2.94%	5.67%	-2.98%	6.55%	-2.90%	8.72%		
93年	01-12月	279,127	193,628	21,213	770	56,999	78,537	7,764	1514	20.42%	40.17%
	成長率	8.65%	15.08%	1.15%	4.49%	12.63%	15.99%	-1.38%	1.37%		
94年	01-12月	281,179	198,693	22,174	786	58,051	79,927	8,102	1516	20.65%	39.86%
	成長率	0.74%	2.62%	4.53%	2.05%	1.85%	1.77%	4.36%	0.15%		
	第1季	73,748	49,549	5,325	744	14,072	19,679	1,800	1526	19.08%	39.14%
	成長率	7.23%	6.74%	0.38%	-1.07%	2.79%	3.06%	-7.73%	-0.70%		
	第2季	71,573	51,008	5,270	786	14,499	20,016	1,831	1507	20.26%	38.82%
成長率	5.61%	5.89%	0.08%	-0.27%	0.69%	-0.41%	-8.36%	-1.81%			
95年	第3季	65,813	48,526	5,705	824	14,571	19,886	2,199	1516	22.14%	40.72%
	成長率	-2.81%	0.24%	10.33%	4.14%	3.13%	2.50%	17.10%	0.64%		
95年	第4季	70,046	49,610	5,873	792.1	14,910	20,347	2,271	1516.93	21.29%	40.76%
	成長率	-6.43%	-2.01%	7.36%	5.70%	0.88%	2.02%	17.31%	2.48%		
95年	第1季	66,889	48,609	5,680	811.64	14,776	20,696	2,219	1550.81	22.09%	42.21%
	成長率	-9.30%	-1.90%	6.67%	9.08%	5.01%	5.17%	23.27%	1.60%		
95年	第2季	65,655	49,978	5,635	847.05	15,121	21,446	2,246	1566.78	23.03%	42.60%
	成長率	-8.27%	-2.02%	6.92%	7.72%	4.29%	7.14%	22.61%	3.98%		
95年	9504	21,774	16,145	1,847	826	4,801	6,767	718	1559	22.05%	41.60%
	成長率	-11.48%	-5.56%	3.40%	7.65%	0.14%	2.31%	17.88%	3.48%		
	9505	22,423	17,182	1,933	852	5,190	7,385	774	1572	23.15%	42.68%
95年	成長率	-7.00%	-0.56%	8.77%	7.86%	5.99%	9.21%	25.12%	4.29%		
	9506	21,457	16,651	1,855	862	5,131	7,294	753	1569	23.91%	43.49%
95年	成長率	-6.15%	0.09%	8.68%	7.50%	6.69%	9.85%	24.82%	4.13%		

註:

- 1.資料來源:截至95.08.07明細彙總檔
- 2.藥局申報之案件數以0計,金額列入計算
- 3.成長率係與前1年同期比較
- 4.醫療點數=申請點數+部分負擔

年	月
90年	01-12 成長率
91年	01-12 成長率
92年	01-12 成長率
93年	01-12 成長率
94年	01-12 成長率
94年	第一季 成長率
	第二季 成長率
	第三季 成長率
	第四季 成長率
95年	第一季 成長率
	第二季 成長率
95年	9504 成長率
	9505 成長率
	9506 成長率





全民健康保險醫院總額層級別醫療申報點數統計表\_地區醫院

門診				住診							合計
件數 (千)	申請點數 (百萬)	部分負擔 (百萬)	平均每件 (點)	件數 (千)	申請點數 (百萬)	部分負擔 (百萬)	日數 (千)	平均日數 (天)	平均每件 (點)	平均每日 (點)	醫療點數 (百萬)
35,755	23,269	2,795	729	770	18,304	917	7,196	9.35	24965	2671	45,285
-8.43%	-7.24%	-5.61%	1.49%	0.23%	7.16%	1.19%	7.10%	6.86%	6.61%	-0.23%	-1.62%
34,651	24,166	2,796	778	787	20,815	938	7,907	10.05	27655	2751	48,715
-3.09%	3.86%	0.03%	6.74%	2.16%	13.71%	2.26%	9.87%	7.49%	10.78%	3.00%	7.57%
32,584	25,067	2,476	845	742	23,416	923	8,313	11.20	32796	2928	51,882
-5.97%	3.73%	-11.43%	8.64%	-5.65%	12.50%	-1.63%	5.14%	11.44%	18.59%	6.42%	6.50%
34,691	28,610	2,662	901	776	27,495	1,049	9,113	11.74	36762	3132	59,816
6.47%	14.13%	7.49%	6.64%	4.63%	17.42%	13.68%	9.62%	4.82%	12.09%	6.98%	15.29%
33,534	29,123	2,847	953	760	29,088	1,090	9,514	12.51	39690	3172	62,148
-3.34%	1.79%	6.97%	5.76%	-2.07%	5.79%	3.87%	4.40%	6.56%	7.96%	1.27%	3.90%
8,375	7,187	654	936	186	7,067	257	2,318	12.45	39344	3160	15,165
0.29%	7.77%	0.44%	6.81%	-1.19%	10.85%	4.18%	7.89%	9.21%	11.93%	2.51%	8.77%
8,748	7,575	668	942	193	7,360	277	2,391	12.37	39531	3195	15,881
0.69%	6.22%	-0.36%	4.93%	-0.27%	7.36%	6.07%	3.70%	3.95%	7.61%	3.49%	6.45%
8,209	7,207	760	971	194	7,375	282	2,448	12.59	39389	3128	15,624
-5.93%	-1.99%	13.48%	5.56%	-2.63%	4.70%	3.49%	5.75%	8.63%	7.49%	-1.04%	1.86%
8,202	7,154	765	966	187	7,286	273	2,357	12.63	40513	3207	15,479
-8.11%	-4.06%	14.16%	6.05%	-4.16%	0.90%	1.81%	0.53%	4.90%	5.32%	0.40%	-0.88%
7,693	6,914	732	994	184	7,155	272	2,315	12.60	40412	3208	15,074
-8.15%	-3.79%	11.96%	6.18%	-1.27%	1.26%	5.53%	-0.12%	1.20%	2.71%	1.53%	-0.60%
7,920	7,316	743	1	186	7,373	277	2,390	0	41	3	15,708
-9.47%	-3.43%	11.15%	7.98%	-3.72%	0.17%	-0.02%	-0.02%	3.88%	4.03%	0.18%	-1.09%
2,537	2,320	239	1009	61	2,462	92	792	12.95	41764	3226	5,113
-13.38%	-8.11%	6.91%	7.50%	-4.96%	0.45%	-1.87%	-0.67%	4.52%	5.61%	1.05%	-3.40%
2,735	2,535	256	1021	64	2,519	96	816	12.78	40954	3205	5,406
-7.82%	-1.69%	13.37%	7.97%	-1.50%	1.64%	2.49%	1.46%	2.98%	3.22%	0.21%	0.55%
2,648	2,461	247	1023	61	2,392	90	783	12.83	40663	3170	5,189
-7.16%	-0.45%	13.19%	8.41%	-4.72%	-1.61%	-0.70%	-0.86%	4.06%	3.29%	-0.73%	-0.43%

1. 資料來源：截至95.08.07門診明細彙總檔及藥局明細彙總檔

2. 院所層級以最新分析月份之層級為分類依據

3. 成長率係與去年同期相比

4. 醫療點數=申請點數+部分負擔

90,731

0

99,425

0

101,973

0

118,959

0

118,985

0

29,312

0

30,868

0

29,496

0

29,310

0

29,102

0

30,746

0

9,723

0

10,643

0

10,381

0

表23-1全民健康保險醫院總額層級別醫療申報點數統計表（醫學中心）

年	月	門診				住診							合計 醫療點數 (百萬)
		件數 (千)	申請點數 (百萬)	部分負擔 (百萬)	平均每件 (點)	件數 (千)	申請點數 (百萬)	部分負擔 (百萬)	日數 (千)	平均日數 (天)	平均每件 (點)	平均每日 (點)	
90年	01-12	28,108	37,085	4,534	1,481	899	48,856	2,589	8,099	9.01	57,212	6,352	93,064
	成長率	11.37%	9.79%	14.49%	-0.97%	4.61%	3.18%	6.57%	2.74%	-1.79%	-1.21%	0.59%	6.34%
91年	01-12	29,504	41,575	5,166	1,584	921	52,093	2,542	8,341	9.05	59,313	6,550	101,375
	成長率	4.97%	12.11%	13.93%	6.99%	2.44%	6.62%	-1.83%	2.99%	0.54%	3.67%	3.11%	8.93%
92年	01-12	25,541	41,036	5,082	1,806	830	50,595	2,270	7,665	9.24	63,729	6,897	98,983
	成長率	-13.43%	-1.30%	-1.62%	13.98%	-9.94%	-2.88%	-10.68%	-8.11%	2.04%	7.45%	5.30%	-2.36%
93年	01-12	27,862	47,340	4,578	1,863	939	59,929	2,650	8,389	8.94	66,667	7,460	114,497
	成長率	9.09%	15.36%	-9.91%	3.20%	13.16%	18.45%	16.71%	9.45%	-3.28%	4.61%	8.16%	15.67%
94年	01-12	25,970	46,522	4,649	1,970	894	59,517	2,572	8,008	8.96	69,440	7,754	113,260
	成長率	-6.79%	-1.73%	1.55%	5.74%	-4.74%	-0.69%	-2.93%	-4.54%	0.26%	4.16%	3.94%	-1.08%
	第一季	6,323	11,347	990	1,951	215	14,264	614	1,916	8.92	69,286	7,763	27,215
	成長率	-9.12%	-2.38%	-17.56%	5.86%	-3.21%	1.52%	-1.51%	-4.51%	-1.44%	4.75%	6.17%	-1.03%
	第二季	6,799	11,981	1,049	1,916	229	15,322	668	2,059	8.99	69,788	7,765	29,020
成長率	-3.78%	-0.02%	-10.08%	2.98%	-4.04%	1.62%	0.21%	-4.31%	-0.22%	5.83%	6.13%	0.44%	
第三季	6,527	11,631	1,308	1,982	230	15,140	659	2,043	8.87	68,609	7,732	28,738	
成長率	-4.74%	-1.64%	19.02%	5.10%	-3.89%	-2.09%	-4.20%	-4.66%	-0.78%	1.78%	2.60%	-1.16%	
第四季	6,321	11,563	1,302	2,035	220	14,791	631	1,989	9.04	70,098	7,755	28,287	
成長率	-9.53%	-2.90%	17.13%	9.22%	-7.73%	-3.56%	-6.06%	-4.70%	3.31%	4.41%	1.09%	-2.55%	
95年	第一季	6,107	11,452	1,237	2,078	208	14,049	592	1,849	8.90	70,457	7,918	27,329
	成長率	-3.41%	0.92%	24.90%	6.48%	-3.23%	-1.51%	-3.72%	-3.52%	-0.22%	1.69%	1.99%	0.42%
	第二季	6,350	12,078	1,259	2,100	221	14,938	633	1,982	8.96	70,365	7,857	28,908
	成長率	-6.61%	0.81%	20.04%	9.60%	-3.42%	-2.50%	-5.27%	-3.76%	-0.33%	0.83%	1.18%	-0.39%
	9504	2,012	3,804	408	2,093	73	5,016	212	665	9.16	71,994	7,859	9,439
成長率	-8.76%	-3.12%	19.83%	8.19%	-4.61%	-3.48%	-6.60%	-5.26%	-0.65%	1.06%	1.74%	-2.59%	
9505	2,196	4,175	435	2,099	76	5,092	216	669	8.78	69,693	7,940	9,918	
成長率	-4.50%	3.23%	22.45%	9.72%	-0.74%	-1.16%	-4.12%	-2.67%	-1.90%	-0.55%	1.43%	1.45%	
9506	2,142	4,100	416	2,109	73	4,830	205	648	8.94	69,440	7,770	9,551	
成長率	-6.66%	2.21%	17.82%	10.85%	-4.92%	-2.88%	-5.07%	-3.29%	1.71%	2.05%	0.33%	-0.03%	

1. 資料來源：截至95.08.07明細彙總檔
2. 院所層級以最新分析月份之層級為分類依據
3. 成長率係與去年同期相比
4. 健保醫療點數=醫療申請點數+部分負擔點數
5. 本報表不含藥局及洗腎申報資料

表23-2全民健康保險醫院總額層級別醫療申報點數統計表（區域醫院）

年	月	門診				住診							合計 醫療點數 (百萬)
		件數 (千)	申請點數 (百萬)	部分負擔 (百萬)	平均每件 (點)	件數 (千)	申請點數 (百萬)	部分負擔 (百萬)	日數 (千)	平均日數 (天)	平均每件 (點)	平均每日 (點)	
90年	01-12	30,411	30,377	3,996	1,130	1,051	35,032	2,065	9,270	8.82	35,281	4,002	71,470
	成長率	12.26%	9.55%	15.92%	-1.79%	9.04%	9.99%	12.19%	8.01%	-0.90%	0.98%	1.94%	10.18%
91年	01-12	32,506	33,684	4,741	1,182	1,145	40,048	2,185	10,130	8.85	36,875	4,169	80,658
	成長率	6.89%	10.89%	18.66%	4.59%	8.93%	14.32%	5.84%	9.28%	0.34%	4.52%	4.18%	12.86%
92年	01-12	30,388	35,869	5,038	1,346	1,071	41,975	2,108	10,049	9.38	41,146	4,387	84,991
	成長率	-6.52%	6.49%	6.26%	13.88%	-6.46%	4.81%	-3.54%	-0.80%	5.99%	11.58%	5.23%	5.37%
93年	01-12	34,675	43,009	4,854	1,380	1,203	51,125	2,580	11,307	9.40	44,631	4,750	101,568
	成長率	14.11%	19.90%	-3.66%	2.54%	12.32%	21.80%	22.38%	12.52%	0.21%	8.47%	8.28%	19.50%
94年	01-12	33,187	43,339	5,171	1,462	1,234	55,176	2,768	11,452	9.28	46,952	5,060	106,454
	成長率	-4.29%	0.77%	6.53%	5.90%	2.56%	7.92%	7.28%	1.29%	-1.28%	5.20%	6.52%	4.81%
	第一季	8,314	10,778	1,134	1,433	301	13,370	667	2,748	9.12	46,591	5,109	25,950
	成長率	0.42%	4.42%	-5.89%	2.90%	5.87%	13.84%	12.70%	3.61%	-2.15%	7.47%	9.83%	8.74%
	第二季	8,833	11,311	1,165	1,412	320	14,186	715	2,988	9.35	46,610	4,987	27,377
成長率	-1.01%	2.04%	-7.32%	2.12%	6.70%	12.65%	12.02%	4.81%	-1.68%	5.56%	7.45%	7.05%	
第三季	8,145	10,658	1,444	1,486	315	13,907	708	2,885	9.17	46,456	5,066	26,716	
成長率	-5.63%	-1.41%	20.88%	6.82%	1.20%	4.94%	4.81%	-0.74%	-1.93%	3.69%	5.71%	3.02%	
第四季	7,895	10,593	1,428	1,523	299	13,713	677	2,832	9.49	48,203	5,082	26,410	
成長率	-10.71%	-1.84%	19.27%	12.29%	-3.15%	1.30%	0.52%	-2.28%	0.96%	4.56%	3.62%	0.81%	
95年	第一季	7,827	10,736	1,424	1,554	291	13,203	663	2,655	9.13	47,685	5,222	26,026
	成長率	-5.87%	-0.39%	25.56%	8.45%	-3.49%	-1.25%	-0.72%	-3.37%	0.11%	2.35%	2.22%	0.29%
	第二季	8,183	11,353	1,445	1,564	299	13,915	690	2,856	9.54	48,771	5,114	27,403
	成長率	-7.36%	0.37%	24.05%	10.73%	-6.33%	-1.91%	-3.48%	-4.43%	2.03%	4.64%	2.56%	0.10%
	9504	2,609	3,599	463	1,557	98	4,665	228	975	9.93	49,817	5,017	8,955
成長率	-11.81%	-4.54%	18.33%	10.68%	-8.09%	-3.85%	-7.23%	-4.72%	3.65%	4.43%	0.74%	-3.28%	
9505	2,837	3,933	500	1,563	103	4,738	238	955	9.28	48,384	5,213	9,410	
成長率	-5.10%	2.36%	27.07%	10.29%	-4.33%	-0.53%	-1.34%	-3.59%	0.76%	3.93%	3.14%	1.83%	
9506	2,737	3,820	482	1,572	98	4,513	224	926	9.41	48,131	5,116	9,038	
成長率	-5.13%	3.31%	26.82%	11.21%	-6.58%	-1.29%	-1.71%	-4.97%	1.73%	5.64%	3.85%	1.82%	

1. 資料來源：截至95.08.07明細彙總檔
2. 院所層級以最新分析月份之層級為分類依據
3. 成長率係與去年同期相比
4. 健保醫療點數=醫療申請點數+部分負擔點數
5. 本報表不含藥局及洗腎申報資料

表23-3全民健康保險醫院總額層級別醫療申報點數統計表（地區醫院）

年	月	門診				住診							合計
		件數 (千)	申請點數 (百萬)	部分負擔 (百萬)	平均每件 (點)	件數 (千)	申請點數 (百萬)	部分負擔 (百萬)	日數 (千)	平均日數 (天)	平均每件 (點)	平均每日 (點)	醫療點數 (百萬)
90年	01-12	35,755	23,269	2,795	729	770	18,304	917	7,196	9.35	24,965	2,671	45,285
	成長率	-8.43%	-7.24%	-5.61%	1.49%	0.23%	7.16%	1.19%	7.10%	6.86%	6.61%	-0.23%	-1.62%
91年	01-12	34,651	24,166	2,796	778	787	20,815	938	7,907	10.05	27,655	2,751	48,715
	成長率	-3.09%	3.86%	0.03%	6.74%	2.16%	13.71%	2.26%	9.87%	7.49%	10.78%	3.00%	7.57%
92年	01-12	32,584	25,067	2,476	845	742	23,416	923	8,313	11.20	32,796	2,928	51,882
	成長率	-5.97%	3.73%	-11.43%	8.64%	-5.65%	12.50%	-1.63%	5.14%	11.44%	18.59%	6.42%	6.50%
93年	01-12	34,691	28,610	2,662	901	776	27,495	1,049	9,113	11.74	36,762	3,132	59,816
	成長率	6.47%	14.13%	7.49%	6.64%	4.63%	17.42%	13.68%	9.62%	4.82%	12.09%	6.98%	15.29%
94年	01-12	33,534	29,123	2,847	953	760	29,088	1,090	9,514	12.51	39,690	3,172	62,148
	成長率	-3.34%	1.79%	6.97%	5.76%	-2.07%	5.79%	3.87%	4.40%	6.56%	7.96%	1.27%	3.90%
	第一季	8,375	7,187	654	936	186	7,067	257	2,318	12.45	39,344	3,160	15,165
	成長率	0.29%	7.77%	0.44%	6.81%	-1.19%	10.85%	4.18%	7.89%	9.21%	11.93%	2.51%	8.77%
	第二季	8,748	7,575	668	942	193	7,360	277	2,391	12.37	39,531	3,195	15,881
	成長率	0.69%	6.22%	-0.36%	4.93%	-0.27%	7.36%	6.07%	3.70%	3.95%	7.61%	3.49%	6.45%
第三季	8,209	7,207	760	971	194	7,375	282	2,448	12.59	39,389	3,128	15,624	
成長率	-5.93%	-1.99%	13.48%	5.56%	-2.63%	4.70%	3.49%	5.75%	8.63%	7.49%	-1.04%	1.86%	
第四季	8,202	7,154	765	966	187	7,286	273	2,357	12.63	40,513	3,207	15,479	
成長率	-8.11%	-4.06%	14.16%	6.05%	-4.16%	0.90%	1.81%	0.53%	4.90%	5.32%	0.40%	-0.88%	
95年	第一季	7,693	6,914	732	994	184	7,155	272	2,315	12.60	40,412	3,208	15,074
	成長率	-8.15%	-3.79%	11.96%	6.18%	-1.27%	1.26%	5.53%	-0.12%	1.20%	2.71%	1.53%	-0.60%
	第二季	7,920	7,316	743	1,018	186	7,373	277	2,390	12.85	41,125	3,200	15,708
	成長率	-9.47%	-3.43%	11.15%	7.98%	-3.72%	0.17%	-0.02%	-0.02%	3.88%	4.03%	0.18%	-1.09%
	9504	2,537	2,320	239	1009	61	2,462	92	792	12.95	41,764	3,226	5,113
	成長率	-13.38%	-8.11%	6.91%	7.50%	-4.96%	0.45%	-1.87%	-0.67%	4.52%	5.61%	1.05%	-3.40%
9505	2,735	2,535	256	1021	64	2,519	96	816	12.78	40,954	3,205	5,406	
成長率	-7.82%	-1.69%	13.37%	7.97%	-1.50%	1.64%	2.49%	1.46%	2.98%	3.22%	0.21%	0.55%	
9506	2,648	2,461	247	1023	61	2,392	90	783	12.83	40,663	3,170	5,189	
成長率	-7.16%	-0.45%	13.19%	8.41%	-4.72%	-1.61%	-0.70%	-0.86%	4.06%	3.29%	-0.73%	-0.43%	

1. 資料來源：截至95.08.07明細彙總檔
2. 院所層級以最新分析月份之層級為分類依據
3. 成長率係與去年同期相比
4. 健保醫療點數=醫療申請點數+部分負擔點數
5. 本報表不含藥局及洗腎申報資料