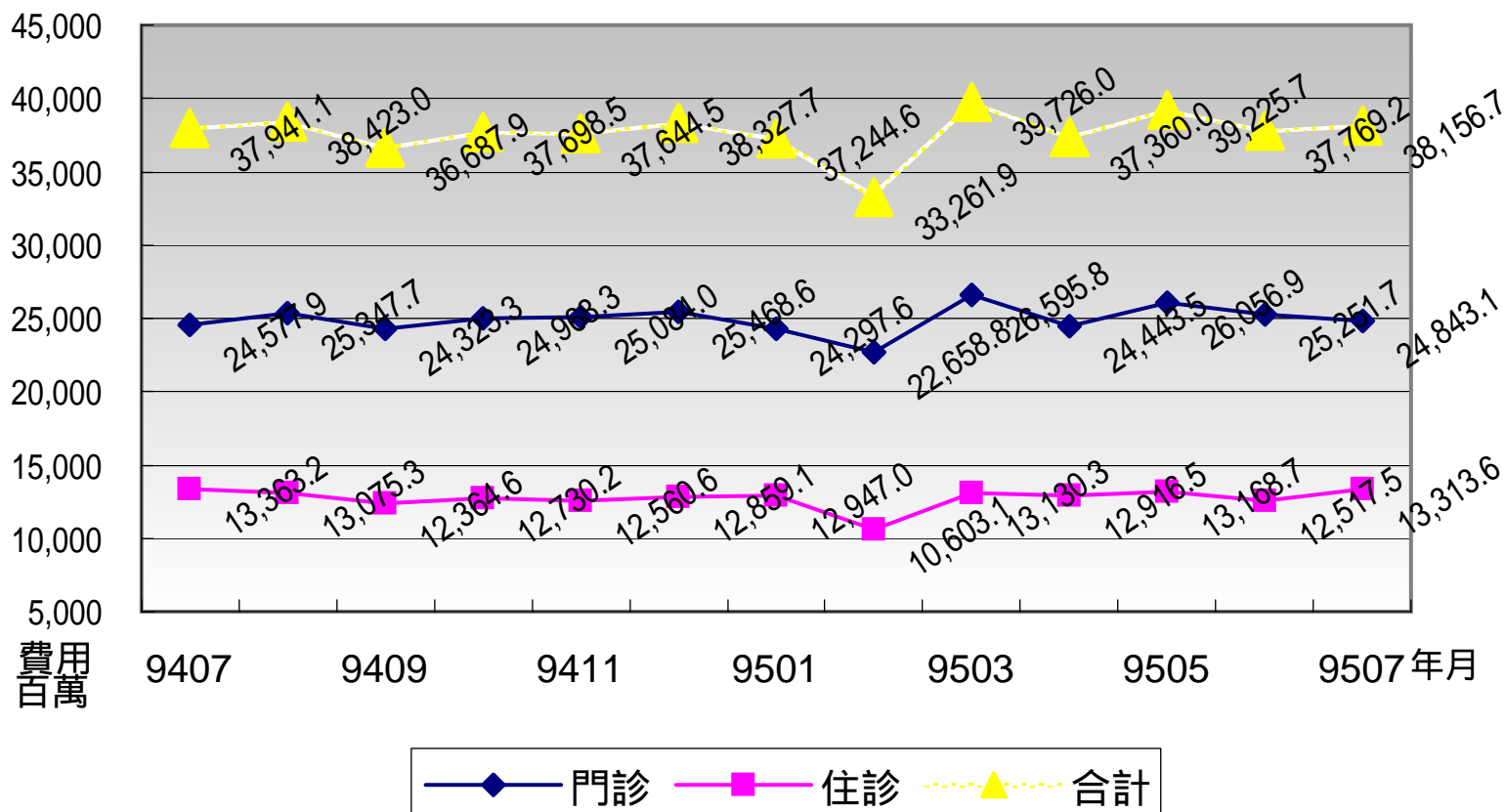
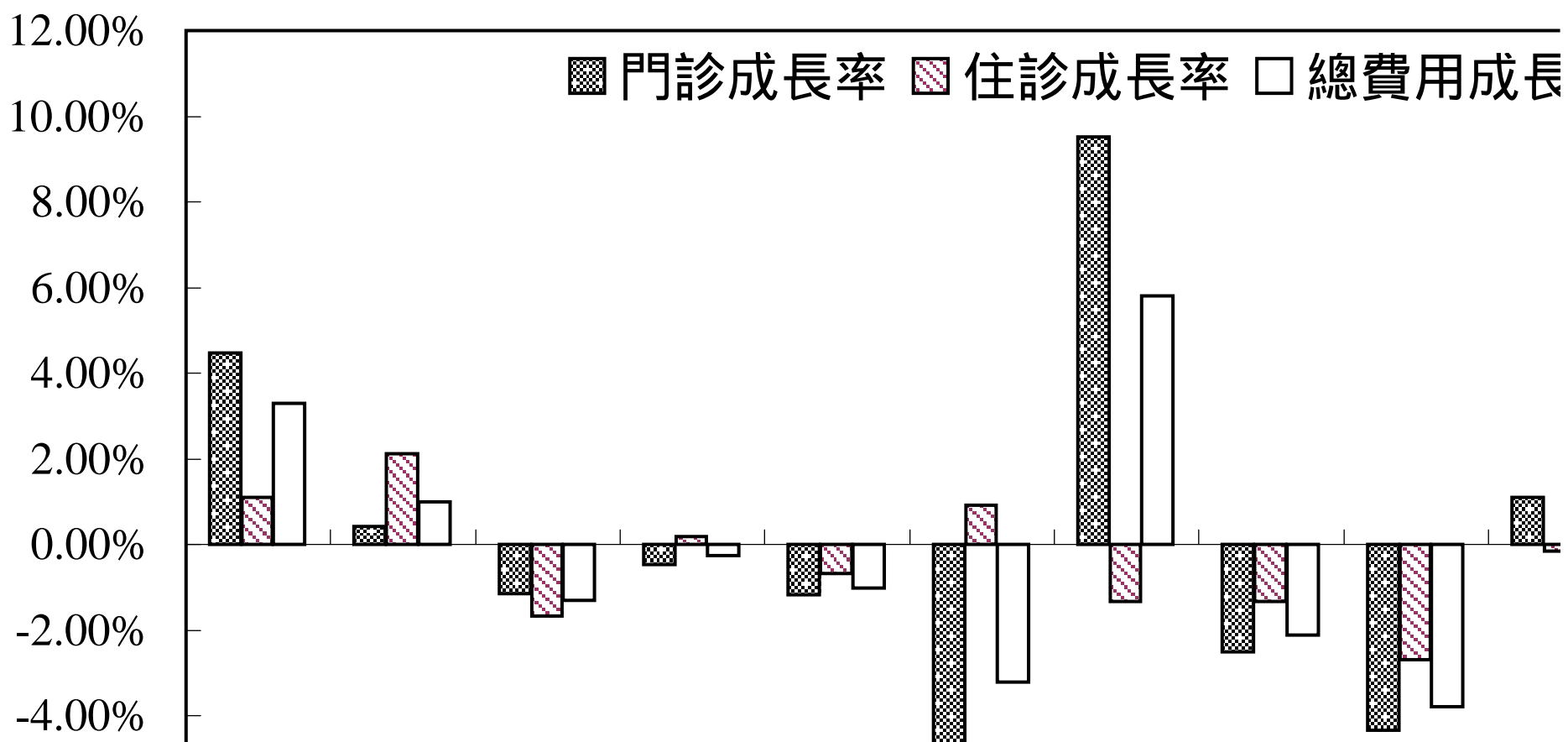


# 圖2：全民健保申請費用趨勢圖



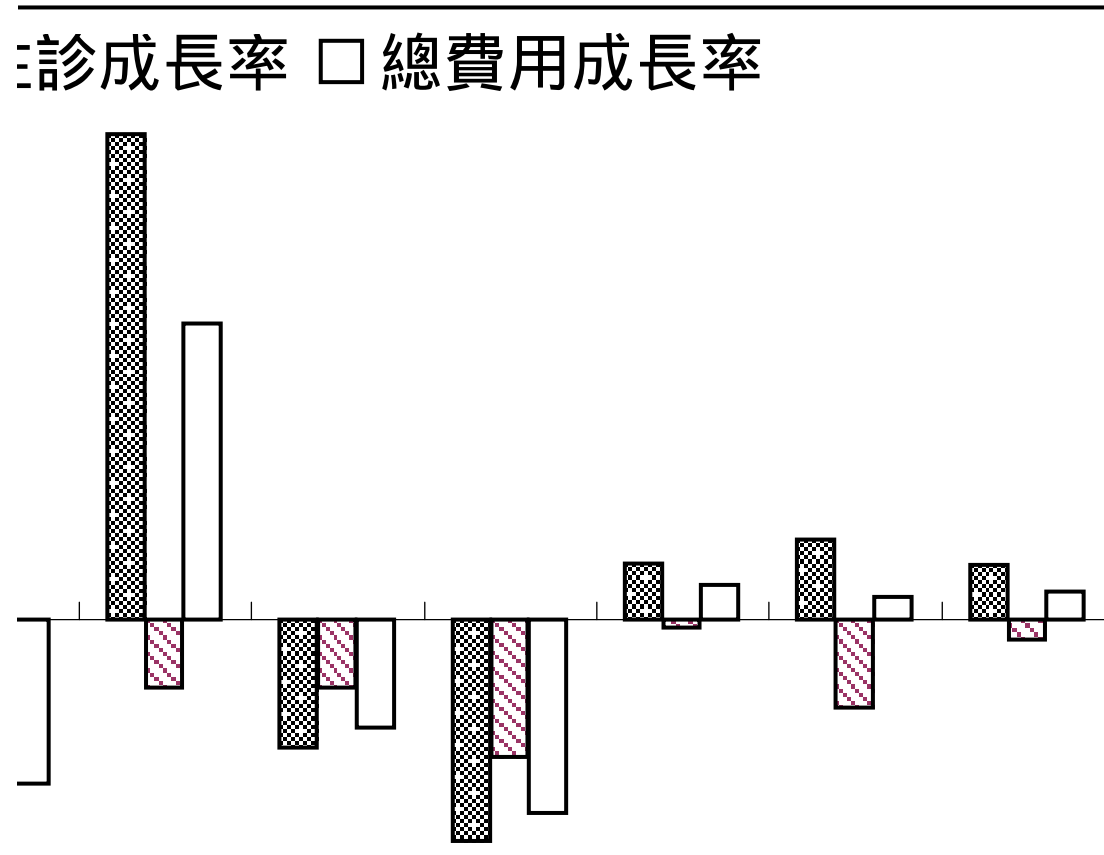


### 圖3：門住診費用成長率統計圖





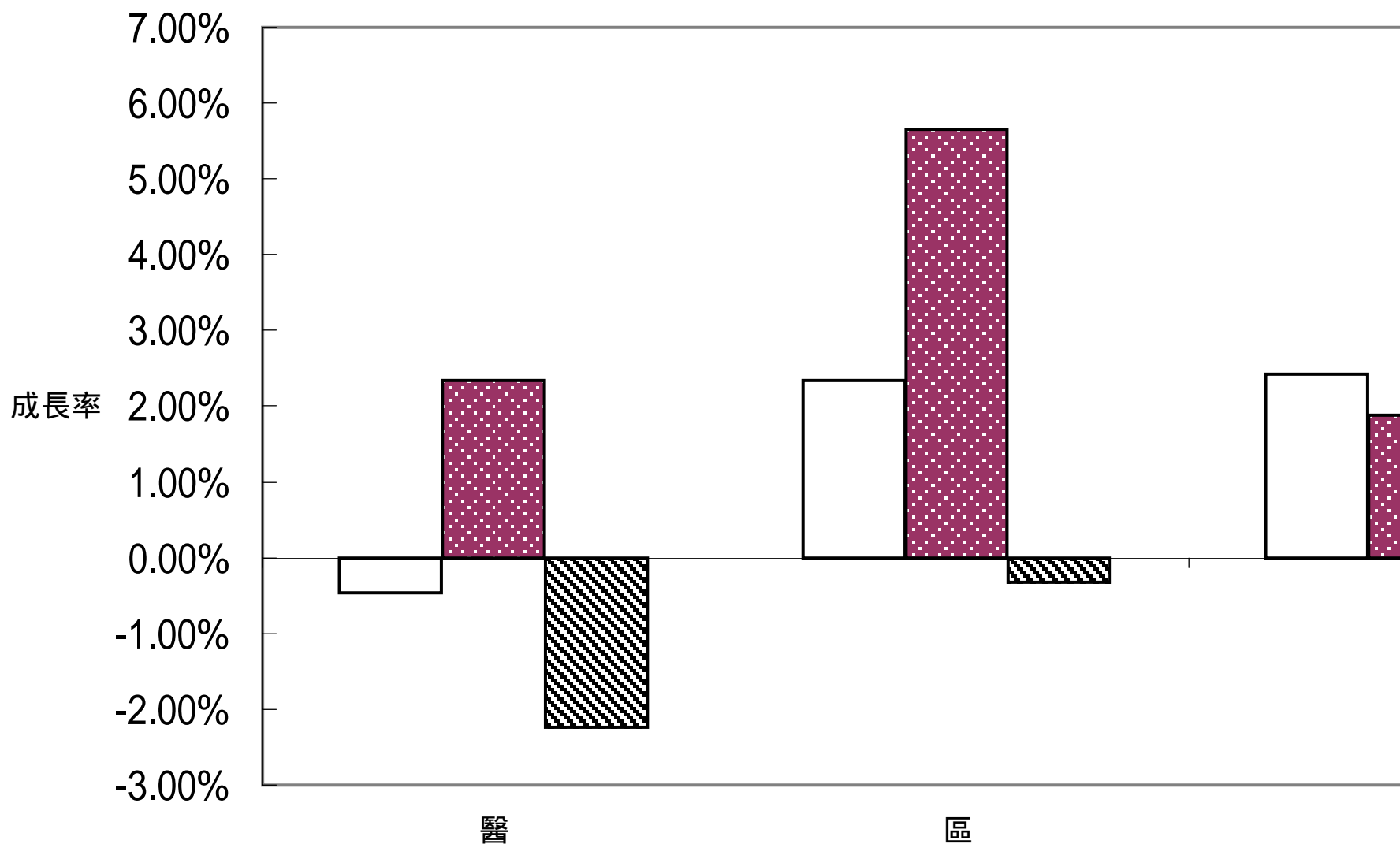
# 成長率統計圖





01 9502 9503 9504 9505 9506 9507

圖4 全民健康保險95年7月醫院總額層級別醫療申報點數



3.00%

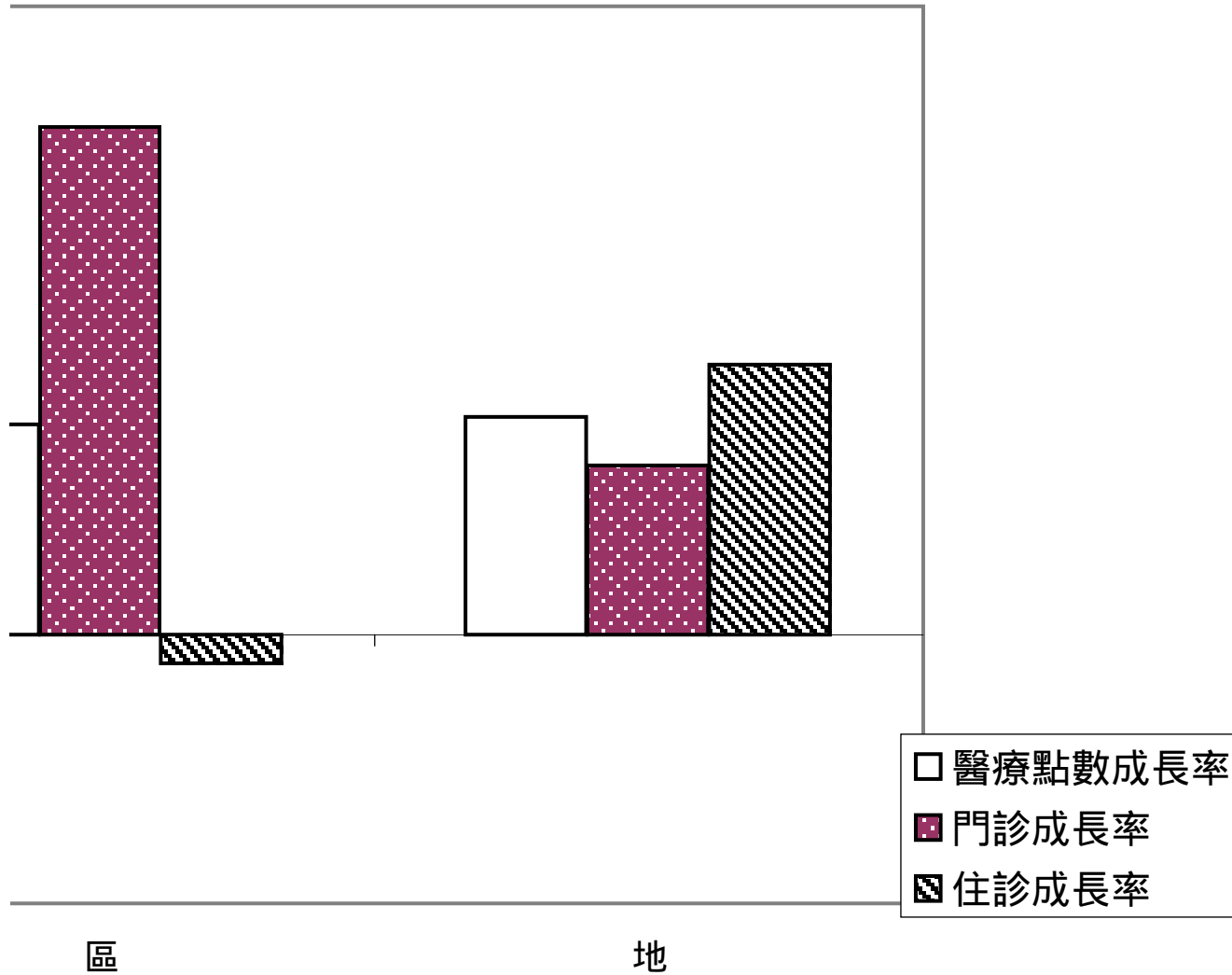
醫學中心

區域醫院

特約類別



# 總額層級別醫療申報點數成長情形



區  
域  
醫  
院

特約類別

地  
區  
醫  
院

費用年月	OPD_MED	IPD_MED	IOPD_MED
9306	23777574419	12081072300	35858646719
9307	24651840517	13070381382	37722221899
9308	24261306593	12932319901	37193626494
9309	24217495530	12106326158	36323821688
9310	25254555298	12944206589	38198761887
9311	25200286254	12535138297	37735424551
9312	25771604258	12945739399	38717343657
9401	25645647966	12827824874	38473472840
9402	20690050652	10744779327	31434829979
9403	27278623965	13307795713	40586419678
9404	25550159154	13273143090	38823302244
9405	25774832075	13187561224	38962393299
9406	24858185015	12737412454	37595597469

門診

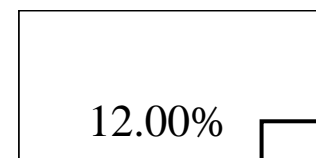
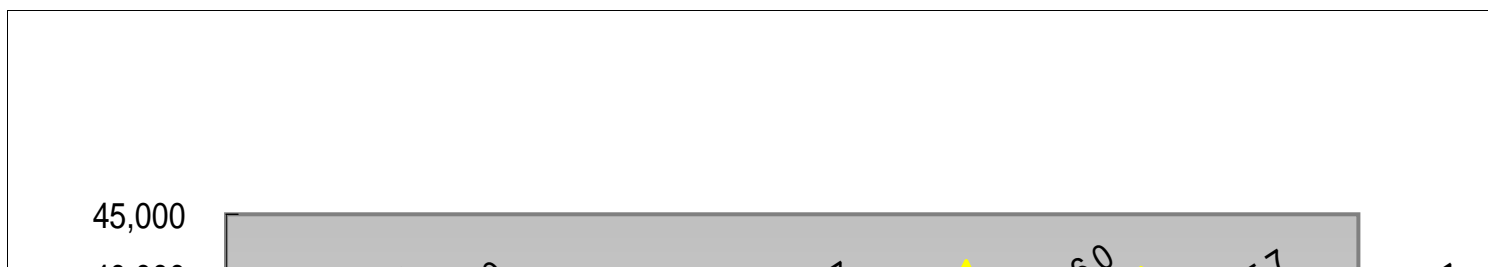
住診

合計

9407	24577887089	13363249448	37941136537
9408	25347723058	13075251889	38422974947
9409	24323257216	12364607422	36687864638
9410	24968337456	12730212186	37698549642
9411	25083950669	12560599224	37644549893
9412	25468589941	12859061477	38327651418
9501	24297557586	12946993930	37244551516
9502	22658787646	10603110017	33261897663
9503	26595759749	13130262571	39726022320
9504	24443498088	12916487439	37359985527
9505	26056936298	13168726870	39225663168
9506	25251714329	12517499548	37769213877
9507	24843080270	13313570465	38156650735

門診成長率

9408	4.48%
9409	0.44%
9410	-1.13%
9411	-0.46%
9412	-1.18%
9501	-5.26%
9502	9.52%
9503	-2.50%
9504	-4.33%
9505	1.09%
9506	1.58%
9507	1.08%



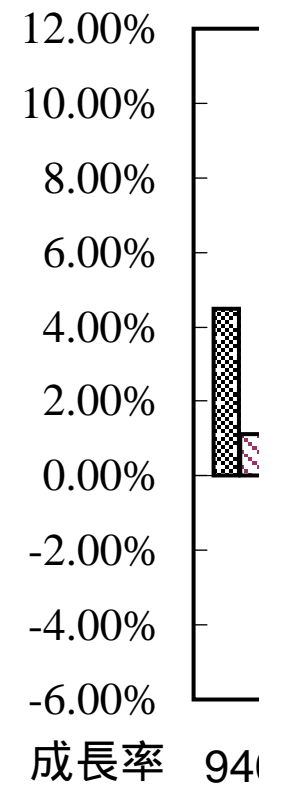
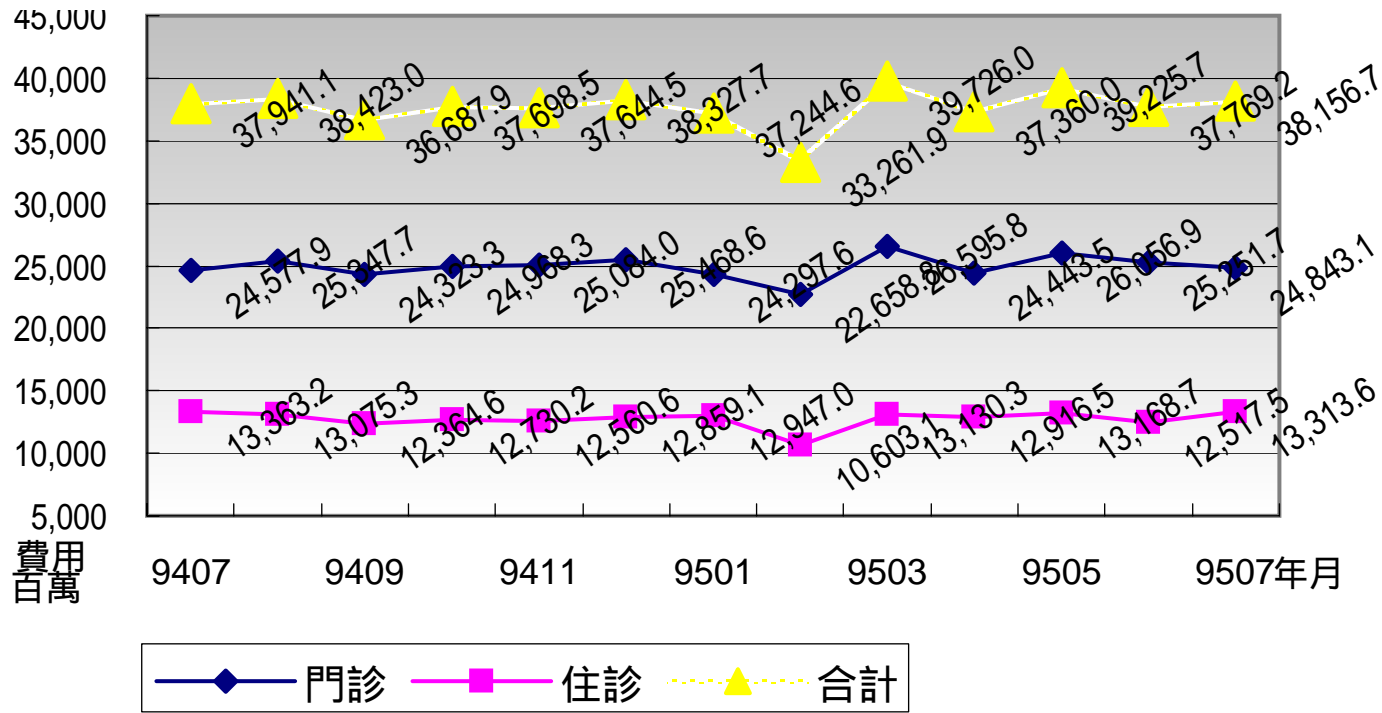


圖2：全民健保申請費用趨勢圖

圖3：門住診費用成長率統計圖



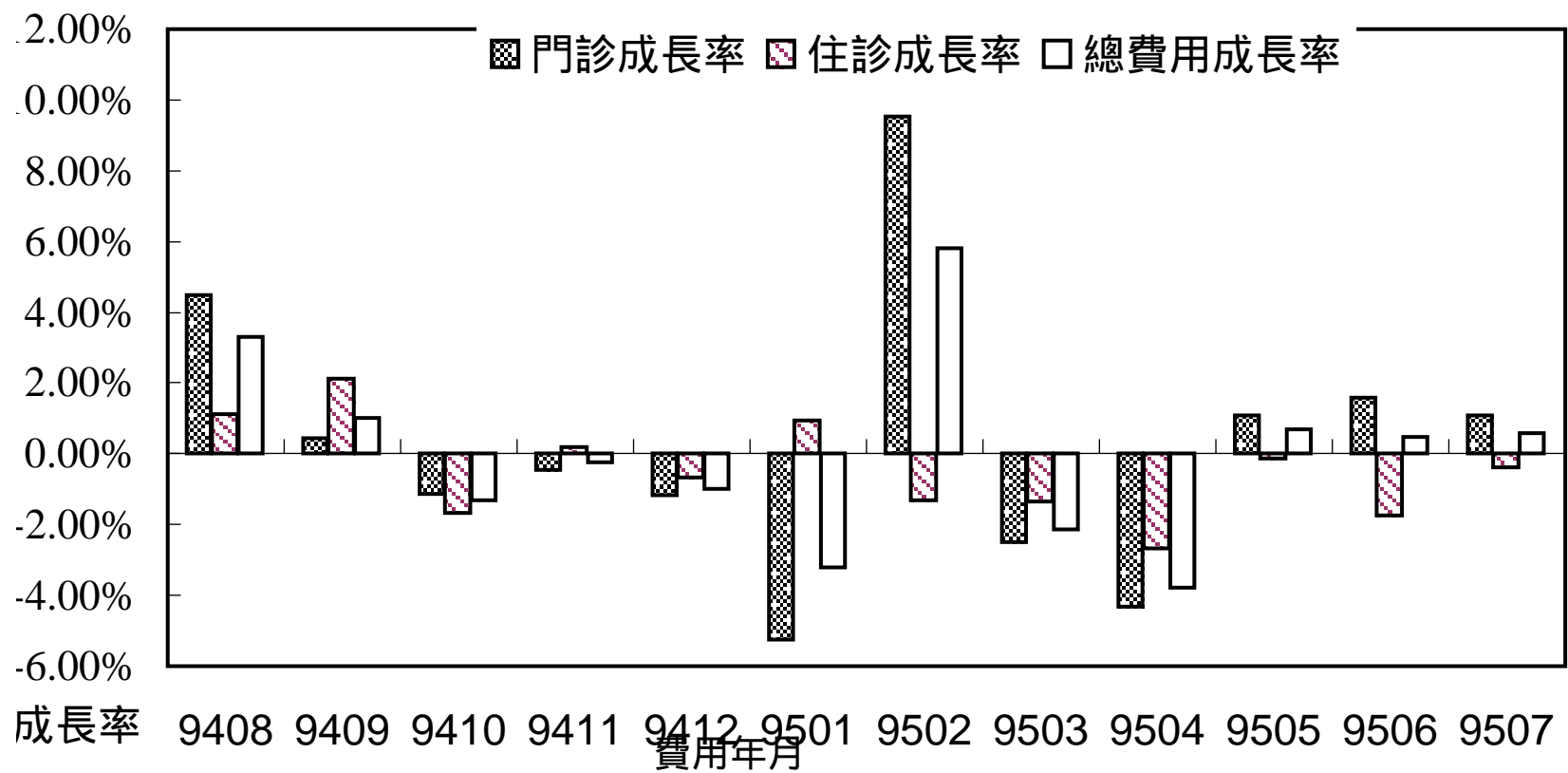
住診成長率 總費用成長率

1.11%	3.31%
2.13%	1.00%
-1.65%	-1.31%
0.20%	-0.24%
-0.67%	-1.01%
0.93%	-3.19%
-1.32%	5.81%
-1.33%	-2.12%
-2.69%	-3.77%
-0.14%	0.68%
-1.73%	0.46%
-0.37%	0.57%

2.00%

■ 門診成長率 ■ 住診成長率 □ 總費用成長率







費用年月	門診醫療點數	住診醫療點數	合計
200301	22713036984	11020673886	33733710870
200302	19056206704	8501035323	27557242027
200303	22563136745	10952311323	33515448068
200304	21651590828	10869516134	32521106962
200305	19817018813	8844052889	28661071702
200306	17984329123	7953259029	25937588152
200307	21196050059	10312322152	31508372211
200308	20991510618	10419379608	31410890226
200309	22481398918	10826752845	33308151763
200310	24037373303	11531950441	35569323744
200311	22297456804	11074347368	33371804172
200312	25158571617	11669774288	36828345905
200401	21638950065	10911953032	32550903097
200402	22530256865	11071512635	33601769500
200403	25369665639	12310442625	37680108264

200404	24565595922	12362414300	36928010222
200405	24129308912	12289613162	36418922074
200406	23777574419	12081072300	35858646719
200407	24651840517	13070381382	37722221899
200408	24261306593	12932319901	37193626494
200409	24217495530	12106326158	36323821688
200410	25254555298	12944206589	38198761887
200411	25200286254	12535138297	37735424551
200412	25771604258	12945739399	38717343657
200501	25645647966	12827824874	38473472840
200502	20690050652	10744779327	31434829979
200503	27278623965	13307795713	40586419678
200504	25550159154	13273143090	38823302244
200505	25774832075	13187561224	38962393299
200506	24858185015	12737412454	37595597469
200507	24577887089	13363249448	37941136537
200508	25347723058	13075251889	38422974947

200509	24323257216	12364607422	36687864638
200510	24968337456	12730212186	37698549642
200511	25083950669	12560599224	37644549893
200512	25468589941	12859061477	38327651418
200601	24297557586	12946993930	37244551516
200602	22658787646	10603110017	33261897663
200603	26595759749	13130262571	39726022320
200604	24443498088	12916487439	37359985527
200605	26056936298	13168726870	39225663168
200606	25251714329	12517499548	37769213877
200607	24843080270	13313570465	38156650735

總表	門診件數	門診申請金額	門診部分負擔	平均每件	住院件數
89	315,581,079.00	198,989,824,051	23,649,838,971	705.49	2,692,161
90	314,252,996.00	207,034,455,813	24,419,186,404	736.52	2,826,398
91	317,951,854.00	224,636,416,325	25,325,890,905	786.16	2,954,982
92	315,169,314.00	235,263,965,991	24,683,714,525	824.79	2,742,426
93	343,566,648.00	266,149,156,286	25,219,283,986	848.07	3,011,512
94	345,894,017.00	273,426,684,702	26,140,559,554	866.07	2,976,954
2004 Q1	83,249,400.00	63,339,248,619	6,199,623,950	835.31	717,936
2004 Q2	83,904,048.00	66,197,291,651	6,275,187,602	863.75	754,042
2004 Q3	84,289,161.00	66,929,073,044	6,201,569,596	867.62	773,723
2004 Q4	92,124,039.00	69,683,542,972	6,542,902,838	827.43	765,811
2005 Q1	89,310,525.00	67,336,796,818	6,277,525,765	824.25	723,397
2005 Q2	88,285,771.00	69,890,001,574	6,293,174,670	862.92	762,993
2005 Q3	82,095,814.00	67,546,693,205	6,702,174,158	904.42	761,706

2005 Q4	86,201,907.00	68,653,193,105	6,867,684,961	876.09	728,858
2006 Q1	82,068,484.00	66,943,562,128	6,608,542,853	896.23	703,979
2006 Q2	81,624,705.00	69,135,676,823	6,616,471,892	928.05	728,876
2006 Q3	25,762,387.00	22,721,916,803	2,121,163,467	964.32	255,294
2006 Q4					

200505	29,773,284.00	23,650,874,763	2,123,957,312	865.7	256,156
200506	28,215,125.00	22,824,920,084	2,033,264,931	881.02	252,612
200507	27,425,585.00	22,420,233,351	2,157,653,738	896.17	264,029
200605	27,903,569.00	23,787,149,776	2,269,786,522	933.82	250,295
200606	26,778,009.00	23,069,131,253	2,182,583,076	943	239,535
200307	25,762,387.00	22,721,916,803	2,121,163,467	964.32	255,294
			2,692,388,194		





住院申請金額	住院部分負擔	住院天數	平均日費	平均每件	平均每E
98,192,519,412	5,186,459,437	23,494,047	8.73	38,400	4400.22
104,761,290,115	5,580,735,774	25,016,098	8.85	39,040	4410.84
115,495,578,266	5,673,842,735	26,814,673	9.07	41,005	4518.77
118,665,831,763	5,309,543,523	26,453,336	9.65	45,206	4686.57
141,274,025,881	6,287,093,899	29,217,274	9.70	48,999	5050.48
146,593,707,866	6,437,790,462	29,358,920	9.86	51,405	5212.44
32,828,594,253	1,465,314,039	6,905,962	9.62	47,767	4965.84
35,165,017,028	1,568,082,734	7,407,663	9.82	48,715	4958.80
36,471,302,546	1,637,724,895	7,469,595	9.65	49,254	5101.89
36,809,112,054	1,615,972,231	7,434,054	9.71	50,176	5168.79
35,339,200,409	1,541,199,505	7,073,663	9.78	50,982	5213.76
37,535,945,849	1,662,170,919	7,530,717	9.87	51,374	5205.10
37,152,428,710	1,650,680,049	7,473,900	9.81	50,942	5191.82

36,566,132,898	1,583,739,989	7,280,640	9.99	52,342	5239.91
35,152,640,955	1,527,725,563	6,910,895	9.82	52,104	5307.61
37,000,317,519	1,602,396,338	7,329,694	10.06	52,962	5266.62
12,742,345,738	571,224,727	2,498,115	9.79	52,150	5329.45

12,626,638,514	560,922,710	2,512,964	9.81	51,483	5247.81
12,203,352,612	534,059,842	2,463,873	9.75	50,423	5169.67
12,783,009,345	580,240,103	2,546,592	9.65	50,613	5247.50
12,618,090,092	550,636,778	2,473,976	9.88	52,613	5322.90
11,998,487,408	519,012,140	2,391,534	9.98	52,258	5234.09
12,742,345,738	571,224,727	2,498,115	9.79	52,150	5329.45



合計	醫院	門診件數	門診申請金額
326,018,641,871	88	91,373,886	86,590,053,532
341,795,668,106	89	94,274,170	90,730,882,535
371,131,728,231	90	96,660,717	99,425,451,205
383,923,055,802	91	88,512,721	101,973,285,978
438,929,560,052	92	97,228,139	118,958,925,493
452,598,742,584	93	92,690,197	118,984,703,207

	醫院	門診件數	門診申請金額
103,832,780,861	2003 Q1	23,588,967	28,614,346,321
109,205,579,015	2003 Q2	24,677,343	30,200,393,786
111,239,670,081	2003 Q3	24,207,954	29,987,715,361
114,651,530,095	2003 Q4	24,753,875	30,156,470,025
110,494,722,497	2004 Q1	23,013,017	29,311,763,933
115,381,293,012	2004 Q2	24,379,944	30,867,601,341
113,051,976,122	2004 Q3	22,879,972	29,495,510,348

113,670,750,953	2004 Q4	22,417,264	29,309,827,585
110,232,471,499	2005 Q1	21,626,480	29,102,870,119
114,354,862,572	2005 Q2	22,453,245	30,756,965,289
38,156,650,735	2005 Q3	7,359,808	1022847707300.00%
	2005 Q4		

	醫院	門診件數	門診申請金額
38,962,393,299	200403	8,255,931	10,465,204,533
37,595,597,469	200404	8,031,664	10,181,049,061
37,941,136,537	200405	7,784,636	9,893,323,318
39,225,663,168	200503	7,767,987	10,645,679,264
37,769,213,877	200504	7,527,327	10,386,731,150
38,156,650,735	200505	7,359,808	10,228,477,073

92Q1

92Q2

92Q3

92Q4

200403

200404

200405

門診部分負擔	平均每件金額	住院件數	住院申請金額	住院部分負擔
10,367,882,915	1,061.11	2,592,058	96,284,789,917	5,176,465,715
11,324,179,186	1,082.53	2,720,623	102,192,894,385	5,571,293,996
12,702,298,408	1,160.01	2,853,007	112,954,915,143	5,665,066,539
12,596,102,136	1,294.38	2,643,005	115,985,533,252	5,300,946,485
12,093,652,726	1,347.89	2,918,430	138,549,498,096	6,278,423,679
12,667,420,411	1,420.35	2,888,577	143,780,392,533	6,429,283,277

門診部分負擔	平均每件金額	住院件數	住院申請金額	住院部分負擔
3,057,260,697	1,342.64	694,835	32,170,135,806	1,463,185,877
3,094,076,617	1,349.19	732,123	34,526,335,706	1,565,940,784
2,962,844,811	1,361.15	750,118	35,760,067,906	1,635,336,712
2,979,470,601	1,338.62	741,354	36,092,958,678	1,613,960,306
2,778,308,855	1,394.43	702,182	34,700,641,287	1,539,304,228
2,882,064,005	1,384.32	742,018	36,868,477,679	1,659,921,343
3,511,489,382	1,442.62	739,257	36,422,062,796	1,648,430,325

3,495,558,169	1,463.40	705,120	35,789,210,771	1,581,627,381
3,393,019,010	1,502.60	682,372	34,408,313,627	1,525,891,242
3,447,021,392	1,523.34	707,335	36,257,086,466	1,600,388,993
112152730400.00%	1,542.16	247,564	12,478,044,371	570,504,680

門診部分負擔	平均每件金額	住院件數	住院申請金額	住院部分負擔
975,270,685	1,385.73	249,049	12,393,569,343	560,121,373
951,521,858	1,386.09	245,640	11,976,226,092	533,337,875
1,101,015,491	1,412.31	256,495	12,538,838,807	579,381,525
1,191,894,753	1,523.89	242,966	12,357,324,282	550,044,338
1,145,212,517	1,532.01	232,329	11,755,590,966	518,318,839
1,121,527,304	1,542.16	247,564	12,478,044,371	570,504,680





住院天數	平均日數	平均每件	平均每日	合計
23,184,874	8.94	39,143.13	4,376.18	198,419,192,079
24,565,229	9.03	39,610.11	4,386.86	209,819,250,102
26,378,020	9.25	41,577.18	4,496.93	230,747,731,295
26,026,698	9.85	45,889.61	4,660.08	235,855,867,851
28,808,404	9.87	49,625.29	5,027.28	275,880,499,994
28,973,422.00	10.03	52,001.27	5,184.40	281,861,799,428

住院天數	平均日數	平均每件	平均每日	合計
6,807,097	9.80	48,404.76	4,940.92	65,304,928,701
7,308,167	9.98	49,298.10	4,938.62	69,386,746,893
7,364,293	9.82	49,852.70	5,077.94	70,345,964,790
7,328,847	9.89	50,862.23	5,145.00	70,842,859,610
6,981,861	9.94	51,610.47	5,190.59	68,330,018,303
7,437,963	10.02	51,923.81	5,179.97	72,278,064,368
7,376,155	9.98	51,498.32	5,161.29	71,077,492,851

7,177,443	10.18	52,999.26	5,206.71	70,176,223,906
6,819,032	9.99	52,660.73	5,269.69	68,430,093,998
7,233,621	10.23	53,521.28	5,233.54	72,061,462,140
2,464,143	9.95	52,707.78	5,295.37	24,398,553,428

住院天數	平均日數	平均每件	平均每日	合計
2,481,287	9.96	52,012.62	5,220.55	24,394,165,934
2,433,862	9.91	50,926.41	5,139.80	23,642,134,886
2,513,813	9.80	51,144.16	5,218.46	24,112,559,141
2,440,836	10.05	53,124.18	5,288.09	24,744,942,637
2,359,856	10.16	52,829.87	5,201.13	23,805,853,472
2,464,143	9.95	52,707.78	5,295.37	24,398,553,428



西醫基層	門診件數	門診申請金額	門診部分負擔	平均每件
88	171,382,294	57360840812	9754013875	391.61
89	165,867,467	57280770542	9439332351	402.25
90	165,716,032	61867202706	8904859293	427.07
91	168,383,348	66287394123	8375999985	443.41
92	181,899,145	74669406454	9119308577	460.63
93	188,489,284	79708332228	9506446107	473.31

西醫基層	門診件數	門診申請金額	門診部分負擔	平均每件
2003 Q1	45,184,766	17804543697	2247704094	443.78
2003 Q2	43,095,747	17970842249	2171982501	467.4
2003 Q3	43,509,667	18421472903	2208371156	474.14
2003 Q4	50,108,965	20472547605	2491250826	458.28
2004 Q1	50,735,235	20237524885	2546778031	449.08
2004 Q2	47,192,750	20140408079	2388279725	477.38
2004 Q3	42,932,855	19030028913	2193760781	494.35

2004 Q4	47,628,444	20300370351	2377627570	476.14
2005 Q1	45,263,207	19507521227	2287236923	481.51
2005 Q2	43,215,499	19243036423	2188819437	495.93
2005 Q3	13,061,138	6071533255	670338068	516.18
2005 Q4				

西醫基層	門診件數	門診申請金額	門診部分負擔	平均每件
200112	15,854,219	6,812,473,401	802,223,570	480
200201	14,831,633	6454391447	755412535	486.11
200202	14,268,089	6305535439	728044655	492.96
200212	14,657,664	6541003190	741574430	496.84
200301	13,940,616	6277905303	710471468	501.3
200302	13,061,138	6071533255	670338068	516.18



住院件數	住院申請金額	住院部分數	住院天數	平均日費	平均每件	平均每E
99987	1906453495	9993722	308877	3.09	19166.96	6204.56
85095	1626096579	9337844	272328	3.2	19218.93	6005.38
81353	1582145031	8684419	255765	3.14	19554.65	6219.89
80082	1734675903	8525166	254162	3.17	21767.7	6858.62
73957	1713553928	8670220	239805	3.24	23286.83	7181.77
70319	1805939218	8507185	227841	3.24	25803.07	7963.65

住院件數	住院申請金額	住院部分數	住院天數	平均日費	平均每件	平均每E
18669	426222386	2128162	59668	3.2	22944.48	7178.9
16980	389704948	2141950	55643	3.28	23076.97	7042.16
18701	437246498	2388183	61165	3.27	23508.62	7187.68
19607	460380096	2011925	63329	3.23	23583.01	7301.43
16933	399149029	1895277	53979	3.19	23684.19	7429.64
16505	421311213	2249576	53775	3.26	25662.57	7876.54
17945	477398564	2249724	58484	3.26	26728.8	8201.36



18936	508080412	2112608	61603	3.25	26943.02	8281.95
17092	490080397	1834321	54968	3.22	28780.41	8949.11
16531	475687904	2007345	54285	3.28	28896.94	8799.77
5867	168145502	720047	19215	3.28	28782.27	8788.21

住院件數	住院申請金額	住院部分費	住院天數	平均日費	平均每件	平均每E
5619	147521621	801337	18451	3.28	26396.68	8038.75
5487	145594414	721967	17776	3.24	26666.01	8231.12
5997	159387694	858578	19657	3.28	26721.07	8152.12
5568	159722170	592440	18212	3.27	28792.14	8802.69
5535	158843411	693301	18098	3.27	28823.25	8815.16
5867	168145502	720047	19215	3.28	28782.27	8788.21



合計	牙醫	門診件數	門診申請金額	門診部分負擔	平均每件
69031301904	88	23895574	25367680885	1196000465	1111.66
68355537316	89	24893602	26949090475	1247878558	1132.7
72362891449	90	25225556	27327778670	1259949399	1133.28
76406595177	91	25362079	27554340295	1216733799	1134.41
85510939179	92	27987415	29894100148	1313019355	1115.04
91029224738	93	28064658	30143487470	1309650850	1120.74

合計	牙醫	門診件數	門診申請金額	門診部分負擔	平均每件
20480598339	2003 Q1	6514166	6954208792	306695858	1114.63
20534671648	2003 Q2	6943544	7379531335	326432021	1109.8
21069478740	2003 Q3	7203589	7705689091	337881406	1116.61
23426190452	2003 Q4	7326116	7854670930	342010070	1118.83
23185347222	2004 Q1	6710121	7162402299	313891170	1114.18
22952248593	2004 Q2	7077048	7576032619	329671400	1117.09
21703437982	2004 Q3	7210686	7734412885	337065480	1119.38

23188190941	2004 Q4	7066803	7670639667	329022800	1132.01
22286672868	2005 Q1	6808088	7318777696	317961430	1121.72
21909551109	2005 Q2	7032181	7646135124	327346470	1133.86
6910736872	2005 Q3	2369970	2581209177	110817590	1135.89
	2005 Q4				

合計	牙醫	門診件數	門診申請金額	門診部分負擔	平均每件
7763019929	200403	2401478	2567902948	111892150	1115.89
7356120363	200404	2302077	2473826063	107076550	1121.12
7193826366	200405	2330394	2501252904	109130310	1120.15
7442892230	200503	2417936	2626590540	112591000	1132.86
7147913483	200504	2361186	2569445398	109816620	1134.71
6910736872	200505	2369970	2581209177	110817590	1135.89



中醫	門診件數	門診申請金額	門診部分負擔	平均每件	洗腎	門診件數
88	27967957	11318070010	2315084726	487.46	88	373510
89	28186152	11837056447	2385992363	504.61	89	410585
90	28778173	13510623381	2432463367	554	90	447252
91	31210667	14709174822	2463530087	550.22	91	485608
92	34490816	15915071564	2655567467	538.42	92	523936
93	33953103	15698852592	2604136965	539.07	93	563095

中醫	門診件數	門診申請金額	門診部分負擔	平均每件	洗腎	門診件數
2003 Q1	7515901	3479334578	579394037	540.02	2003 Q1	127911
2003 Q2	8687960	4018834137	673672290	540.12	2003 Q2	129473
2003 Q3	8873244	4093110952	682794950	538.24	2003 Q3	132744
2003 Q4	9413711	4323791897	719706190	535.76	2003 Q4	133808
2004 Q1	8270256	3776611003	627852570	532.57	2004 Q1	137400
2004 Q2	8903342	4123705047	680793885	539.63	2004 Q2	140322
2004 Q3	8365991	3902768647	645605360	543.67	2004 Q3	141407

2004 Q4	8413514	3895767895	649885150	540.28	2004 Q4	143966
2005 Q1	7657526	3530671760	594553030	538.72	2005 Q1	148244
2005 Q2	8171617	3808603285	636189140	543.93	2005 Q2	148061
2005 Q3	2733463	1273874341	212663080	543.83	2005 Q3	49667
2005 Q4					2005 Q4	

中醫	門診件數	門診申請金額	門診部分負擔	平均每件	洗腎	門診件數
200403	3007945	1399051659	230317885	541.69	200403	47086
200404	2806924	1310432852	214741880	543.36	200404	46643
200405	2805347	1302715207	214899710	540.97	200405	47148
200503	2794216	1305530325	217905770	545.21	200503	49266
200504	2704074	1267667222	211230170	546.91	200504	49531
200505	2733463	1273874341	212663080	543.83	200505	49667





門診申請金額	門診部	平均每件金額	總外	門診件數
17940697503	133870	48033.07	88	0.00
19735256273	501500	48067.41	89	0
21461866108	757990	47987.77	90	482239
23370638909	607370	48127.8	91	510076.00
24983670153	697390	47685.91	92	488337
26542951766	930970	47139.26	93	986199

門診申請金額	門診部	平均每件金額	總外	門診件數
6113214313	208580	47794.35	2003 Q1	108557
6203557787	152510	47915.09	2003 Q2	126434
6272475191	165560	47253.67	2003 Q3	125230
6394422862	170740	47789.32	2003 Q4	128116
6351296067	219130	46226.46	2004 Q1	186474
6583897954	206350	46921.4	2004 Q2	247668
6762438265	243080	47824.23	2004 Q3	274583

6845319480	262410	47549.99	2004 Q4	277474
6829506445	351140	46071.73	2005 Q1	291956
7013798022	285980	47372.93	2005 Q2	266566
2351134858	84020	47339.66	2005 Q3	87138
			2005 Q4	

門診申請金額	門診部	平均每件金額	總外	門診件數
2200514948	63100	46735.29	200403	82989
2201418729	66230	47198.61	200404	87918
2214746504	78320	46976.01	200405	89239
2435368749	97650	49435.03	200503	91656
2344803983	102140	47342.19	200504	88911
2351134858	84020	47339.66	200505	87138



門診申請金額	門診部分負擔	平均每件	住院件數	住院申請金額
0	0	0	0	0
0	0	0	20561	940990151
450867056	101823	935.1564	20528	957484092
474077859	142420	929.7051	19222	944340808
474685328	77250	972.2028	19045	1010089569
769750480	7914640	788.55	17985	1005987290

門診申請金額	門診部分負擔	平均每件	住院件數	住院申請金額
103965576	27330	957.96	4406	231950061
119511523	15170	945.37	4922	248789286
124682815	15860	995.76	4893	273866262
126525414	18890	987.73	4824	255483960
138370928	29220	742.2	4257	239133861
187233372	1426480	761.74	4457	245904909
218704081	2819570	806.76	4484	252475610

225442099	3639370	825.6	4787	268472910
236197536	3673430	821.6	4507	254033299
207740751	4675960	796.86	4999	267249405
69710636	1629260	818.7	1857	95995641

門診申請金額	門診部分負擔	平均每件	住院件數	住院申請金額
63406383	553280	770.7	1483	85424615
68120534	857060	784.57	1482	81458345
69890226	868380	792.91	1531	84635322
71734949	1600080	800.11	1757	100936824
71148003	1671670	819.02	1665	83892807
69710636	1629260	818.7	1857	95995641



住院部分負擔	住院天數	平均日費	平均每件	平均每日	合計
0	0	0	0	0	0
103934	178226	8.668158	45770.8324	5280.341168	941094085
91777	180656	8.800468	46647.30461	5300.548385	1408544748
71872	172153	8.95604	49131.86349	5485.891504	1418632959
0	168840	8.865319	53036.99496	5982.525284	1484852147
0	157462	8.76	55934.8	6388.76	1783652410

住院部分負擔	住院天數	平均日費	平均每件	平均每日	合計
0	39121	8.88	52644.14	5929.04	335942967
0	43802	8.9	50546.38	5679.86	368315979
0	44116	9.02	55971.03	6207.87	398564937
0	41801	8.67	52961.02	6111.91	382028264
0	37767	8.87	56174.27	6331.82	377534009
0	38941	8.74	55172.74	6314.81	434564761
0	39205	8.74	56305.89	6439.88	473999261

0	41549	8.68	56083.75	6461.6	497554379
0	36871	8.18	56364.17	6889.79	493904265
0	41751	8.35	53460.57	6401.03	479666116
0	14738	7.94	51693.94	6513.48	167335537

住院部分負擔	住院天數	平均日費	平均每件	平均每日	合計
0	13211	8.91	57602.57	6466.17	149384278
0	12226	8.25	54965.15	6662.71	150435939
0	13104	8.56	55281.07	6458.74	155393928
0	14914	8.49	57448.39	6767.92	174271853
0	13560	8.14	50386.07	6186.79	156712480
0	14738	7.94	51693.94	6513.48	167335537





**其他**

88

門診件數

587858

門診申請金額

412481309

門診部分負擔

16723120

平均每件

730.12

89

621020

501399541

21302446

841.68

90

641885

592627199

25460625

962.93

91

704815

895054005

30598728

1313.33

92

948860

1253297146

36961221

1359.8

93

1147481

1,578,606,959

44059611

1414.11

**其他**

2003 Q1

門診件數

209132

門診申請金額

269635342

門診部分負擔

8333354

平均每件

1329.15

2003 Q2

243547

304620834

8856493

1287.13

2003 Q3

236733

323926731

9495853

1408.43

2003 Q4

259448

355114239

10275521

1408.34

2004 Q1

258022

358827703

10446789

1431.17

2004 Q2

344697

411123162

10732825

1223.85

2004 Q3

290320

402830066

11190505

1426.08

2004 Q4	254442	405826028	11689492	1640.91
2005 Q1	272983	418017345	11747890	1574.33
2005 Q2	337536	459397929	12133513	1396.98
2005 Q3	101203	145977463	4104145	1482.98
2005 Q4				

**其他**

	門診件數	門診申請金額	門診部分負擔	平均每件
82723	123636	142320891	3636642	1180.54
80844	108266	135681398	3588818	1286.37
78730	100732	132769753	3616872	1353.96
123181	124844	161242759	4122839	1324.58
107710	106364	151430194	4078491	1462.04
99304	101203	145977463	4104145	1482.98



住院件數	住院申請金額	住院部分負擔	住院天數	平均日費
116	1276000	0	296	2.55
119	1309000	0	315	2.65
94	1034000	0	232	2.47
117	1281800	0	323	2.76
80	884288	0	225	2.81
1.62E+09				

住院件數	住院申請金額	住院部分負擔	住院天數	平均日費
26	286000	0	76	2.92
17	187088	0	51	3
11	121880	0	21	1.91
26	289320	0	77	2.96
3.7E+08				
4.22E+08				
4.15E+08				

4.18E+08

4.3E+08

4.72E+08

1.5E+08

住院件數 住院申請金額

住院部分負擔

住院天數

平均日費

1.46E+08

1.39E+08

1.37E+08

1.65E+08

1.56E+08

1.5E+08



平均每件	平均每日	合計
11000	4310.81	430480429
11000	4155.56	524010987
11000	4456.9	619121824
10955.56	3968.42	926934533
11053.6	3930.17	1291142655

平均每件	平均每日	合計
11000	3763.16	278254696
11005.18	3668.39	313664415
11080	5803.81	333544464
11127.69	3757.4	365679080



平均每件

平均每日

合計





年	月
90年	01-12 成長率
91年	01-12 成長率
92年	01-12 成長率
93年	01-12 成長率

94年	01-12 成長率
94年	第一季 成長率
	第二季 成長率
	第三季 成長率
	第四季 成長率
95年	第一季 成長率
	第二季

	成長率
95年	9505 成長率
	9506 成長率
	9507 成長率
讀表說明：	





























# 全民健康保險總額部門別

		門診部	
件數 (千)		申請點數 (百萬)	
411	9.93%	19,735	10.00%
447	8.93%	21,462	8.75%
486	8.58%	23,371	8.89%
524	7.89%	24,984	6.90%

563 7.47%	26,543 6.24%
137 7.42%	6,351 3.89%
140 8.38%	6,584 6.13%
141 6.53%	6,762 7.81%
144 7.59%	6,845 7.05%
148 7.89%	6,830 7.53%
148	7,014

5.52%	6.53%
49	2,435
4.63%	10.67%
50	2,345
6.19%	6.51%
50	2,351
5.34%	6.16%

1. 資料來源：截至95.09.05明細彙總檔
  2. 藥局申報之案件數以0計，金額列入計算
  3. 醫療點數=申請點數+部分負擔
-

# 醫療申報點數統計\_洗腎

先腎	
部分負擔(點)	平均每件 醫療點數
501500 274.62%	48,067 0.07%
757990 51.14%	47,988 -0.17%
607370 -19.87%	48,128 0.29%
697390 14.82%	47,686 -0.92%

930970	47,139
33.49%	-1.15%
219130	46,226
5.06%	-3.28%
206350	46,921
35.30%	-2.07%
243080	47,824
46.82%	1.21%
262410	47,550
53.69%	-0.50%
351140	46,072
60.24%	-0.33%
285980	47,373

38.59%	0.96%
97650	49,435
54.75%	5.78%
102140	47,342
54.22%	0.30%
84020	47,340
7.28%	0.77%

# 全民健康保險總額部門別醫療申報

門診					
件數 (件)	申請點數 (點)	部分負擔 (點)	平均每件 (點)	件數 (件)	申請點數 (百萬)
0.00	0.00	0	0	20561	941
-	-	-	-	-	-
#####	#####	101823	935	20528	957
-	-	-	-	-	-
510076	474077859	142420	930	19222	944
-	-	-	-	-6.36%	-1.37%
488337	474685328	77250	972	19045	1,010
-4.26%	0.13%	-45.76%	4.57%	-0.92%	6.96%



986199	769750480	7914640	789	17985	1,006
101.95%	62.16%	10145.49%	-18.89%	-5.57%	-0.41%
186474	138370928	29220	742	4257	239
71.78%	33.09%	6.92%	-22.52%	-3.38%	3.10%
247668	187233372	1426480	762	4457	246
95.89%	56.67%	9303.30%	-19.42%	-9.45%	-1.16%
274583	218704081	2819570	807	4484	252
119.26%	75.41%	17677.87%	-18.98%	-8.36%	-7.81%
277474	225442099	3639370	826	4787	268
116.58%	78.18%	19166.12%	-16.41%	-0.77%	5.08%
291956	236197536	3673430	822	4507	254
56.57%	70.70%	12471.63%	10.70%	5.87%	6.23%
267	208	5	797	4999	267

7.63%	10.95%	227.80%	4.61%	12.16%	8.68%
91656	71734949	1600080	800	1757	101
10.44%	13.14%	189.20%	3.82%	18.48%	18.16%
88911	71148003	1671670	819	1665	84
1.13%	4.44%	95.05%	4.39%	12.35%	2.99%
87138	69710636	1629260	819	1857	96
-2.35%	-0.26%	187.62%	3.25%	21.29%	13.42%

1. 資料來源：截至95.09.05明細彙總檔

2. 藥局申報之案件數以0計，金額列入計算

3. 醫療點數=申請點數+部分負擔

4. "總額別\_總額外"係指：職災案件、代辦門診戒菸治療試辦計劃、代辦精神科強制住院、1

# 點數統計\_總額外

住診					合計
部分負擔 (點)	日數(日)	平均日數 (天)	平均每件 (點)	平均每日 (點)	醫療點數 (百萬)
103934.00	178226	8.67	45,771	5,280	941
-	-	-	-	-	-
91777	180656	8.80	46,647	5,301	1,409
-	-	-	-	-	-
71872	172153	8.96	49,132	5,486	1,419
-21.69%	-4.71%	1.77%	5.33%	3.50%	0.72%
0	168840	8.87	53,037	5,983	1,485
-100.00%	-1.92%	-1.01%	7.95%	9.05%	4.67%

0.00	157462	8.76	55,935	6,389	1,784
#DIV/0!	-6.74%	-1.19%	5.46%	6.79%	20.12%
0.00	37767	8.87	56,174	6,332	378
#DIV/0!	-3.46%	-0.11%	6.71%	6.79%	12.38%
0.00	38941	8.74	55,173	6,315	435
-	-11.10%	-1.80%	9.15%	11.18%	17.99%
0.00	39205	8.74	56,306	6,440	474
-	-11.13%	-3.10%	0.60%	3.74%	18.93%
0.00	41549	8.68	56,084	6,462	498
-	-0.60%	0.12%	5.90%	5.72%	30.24%
0.00	36871	8.18	56,364	6,890	494
-	-2.37%	-7.78%	0.34%	8.81%	30.82%
0	41751	8.35	53,461	6,401	480

-	7.22%	-4.46%	-3.10%	1.37%	10.38%
0.00	14914	8.49	57,448	6,768	174
-	12.89%	-4.71%	-0.27%	4.67%	16.66%
0.00	13560	8.14	50,386	6,187	157
-	10.91%	-1.33%	-8.33%	-7.14%	4.17%
0.00	14738	7.94	51,694	6,513	167
-	12.47%	-7.24%	-6.49%	0.85%	7.68%

代辦孕婦全面篩檢愛滋計劃

# 全民健康保險總額部門別醫療申報點數

門診					
件數 (千)	申請點數 (千)	部分負擔 (千)	平均每件 (點)	件數 (千)	申請點數 (千)
621	501,400	21,302	841.68	119.00	1,309
5.64%	21.56%	27.38%	15.28%	2.59%	2.59%
642	592,627	25,461	962.93	94.00	1,034
3.36%	18.19%	19.52%	14.41%	-21.01%	-21.01%
705	895,054	30,599	1313.33	117.00	1,282
9.80%	51.03%	20.18%	36.39%	24.47%	23.97%
949	1,253,297	36,961	1359.80	80.00	884
34.63%	40.02%	20.79%	3.54%	-31.62%	-31.01%

1,147	1578606959	44,060	1414.11	1624055395.00	0
20.93%	25.96%	19.20%	3.99%	2030069143.75%	-100.00%
258	358,828	10,447	1431.17	369550724.00	0
23.38%	33.08%	25.36%	7.68%	1421348838.46%	-100.00%
345	411,123	10,733	1223.85	422108035.00	0
41.53%	34.96%	21.19%	-4.92%	2482988341.18%	-100.00%
290	402,830	11,191	1426.08	414512311.00	0
22.64%	24.36%	17.85%	1.25%	3768293636.36%	-100.00%
254	405,826	11,689	1640.91	417884325.00	0
-1.93%	14.28%	13.76%	16.51%	1607247303.85%	-100.00%
273	418,017	11,748	1574.33	429978867.00	0
5.80%	16.50%	12.45%	10.00%	16.35%	#DIV/0!
338	459,398	12,134	1	471,825	0

-2.08%	11.74%	13.05%	14.15%	11.78%	#DIV/0!
125	161,243	4,123	1324.58	165472414.00	0
0.98%	13.30%	13.37%	12.20%	13.27%	#DIV/0!
106	151,430	4,078	1462.04	155668909.00	0
-1.76%	11.61%	13.64%	13.66%	11.72%	#DIV/0!
101	145,977	4,104	1482.98	150241832.00	0
0.47%	9.95%	13.47%	9.53%	10.04%	#DIV/0!

1. 資料來源：截至95.09.05明細彙總檔

2. 藥局申報之案件數以0計，金額列入計算

3. 醫療點數=申請點數+部分負擔

4. "總額別\_其他"係指：居家照護、精神疾病社區復健、安寧居家療護、護理之家照護、安養、養護機



# 統計\_其他

住診					合計
部分負擔 (點)	日數 (日)	平均日數 (天)	平均每件 (點)	平均每日 (點)	醫療點數 (千)
0	315.00	2.65	11000.00	4155.56	524,011
-	6.42%	3.92%	0.00%	-3.60%	21.73%
0	232.00	2.47	11000.00	4456.90	619,122
-	-26.35%	-6.79%	0.00%	7.25%	18.15%
0	323.00	2.76	10955.56	3968.42	926,935
-	39.22%	11.74%	-0.40%	-10.96%	49.72%
0	225.00	2.81	11053.60	3930.17	1,291,143
-	-30.34%	1.81%	0.89%	-0.96%	39.29%

0	0.00	0.00	0.00	0.00	0
-	-100.00%	-100.00%	-100.00%	-100.00%	-100.00%
0	0.00	0.00	0.00	0.00	0
-	-100.00%	-100.00%	-100.00%	-100.00%	-100.00%
0	0.00	0.00	0.00	0.00	0
-	-100.00%	-100.00%	-100.00%	-100.00%	-100.00%
0	0.00	0.00	0.00	0.00	0
-	-100.00%	-100.00%	-100.00%	-100.00%	-100.00%
0	0.00	0.00	0.00	0.00	0
-	#DIV/0!	#DIV/0!	#DIV/0!	#DIV/0!	#DIV/0!
0	0	0	0	0	0

-	#DIV/0!	#DIV/0!	#DIV/0!	#DIV/0!	#DIV/0!
0	0.00	0.00	0.00	0.00	0
-	#DIV/0!	#DIV/0!	#DIV/0!	#DIV/0!	#DIV/0!
0	0.00	0.00	0.00	0.00	0
-	#DIV/0!	#DIV/0!	#DIV/0!	#DIV/0!	#DIV/0!
0	0.00	0.00	0.00	0.00	0
-	#DIV/0!	#DIV/0!	#DIV/0!	#DIV/0!	#DIV/0!

機構院民之居家照護，或權屬別不為醫院、診所或交付機構者

驗算

門診

住診

合計

申請點數 (百萬)	部分負擔(百 萬)	小計	申請點數 (百萬)	部分負擔 (百萬)	申請點數 (百萬)
207,034	24,419	231,454	104,761	5,581	311,796
		0.00%			
224,636	25,326	249,962	115,496	5,674	340,132
		0.00%			
235,264	24,684	259,948	118,666	5,310	353,930
		0.00%			
266,149	25,219	291,368	141,274	6,287	407,423
		0.00%			

273,427	26,141	299,567	146,592	6,438	420,019
		0.00%			
67,337	6,278	73,614	35,339	1,541	102,676
		0.00%			
69,890	6,293	76,183	37,536	1,662	107,426
		0.00%			
67,547	6,702	74,249	37,152	1,651	104,699
		0.00%			
68,653	6,868	75,521	36,566	1,584	105,219
		0.00%			
66,944	6,609	73,552	35,152	1,528	102,096
		0.00%			
69,136	6,616	75,752	37,000	1,602	106,136

17.69%	283.43%	301.13%	#DIV/0!	#VALUE!	#DIV/0!
23,787	2,270	26,057	12,618	551	36,405
		0.00%			
23,069	2,183	25,252	11,998	519	35,067
		0.00%			
22,722	2,121	24,843	12,742	571	35,464
		0.00%			

部分負擔 (百萬)	醫療費用
30,000	341,796
31,000	371,132
29,993	383,923
31,506	438,930

32,578	452,597
7,819	110,494
7,955	115,381
8,353	113,051
8,451	113,670
8,136	110,232
8,219	114,355



#VALUE!	#DIV/0!
2,820	39,226
2,702	37,769
2,692	38,156

# 表19全民健康保險醫療申：

年	月	門診				件數 (千)	申請點數 (百萬)
		件數 (千)	申請點數 (百萬)	部分負擔 (百萬)	平均每件 醫療點數		
90年	01-12	314,253	207,034	24,419	737	2,826	104,761
	成長率	-0.42%	4.04%	3.25%	4.40%	4.99%	6.69%
91年	01-12	317,952	224,636	25,326	786	2,955	115,496
	成長率	1.18%	8.50%	3.71%	6.74%	4.55%	10.25%
92年	01-12	315,169	235,264	24,684	825	2,742	118,666
	成長率	-0.88%	4.73%	-2.54%	4.91%	-7.19%	2.74%
93年	01-12	343,567	266,149	25,219	848	3,012	141,274
	成長率	9.01%	13.13%	2.17%	2.82%	9.81%	19.05%
	01-12	345,894	273,427	26,141	866	2,977	146,594
	成長率	0.68%	2.73%	3.65%	2.12%	-1.15%	3.77%
	第一季	89,311	67,337	6,278	824	723	35,339

94年	成長率	7.28%	6.31%	1.26%	-1.32%	0.76%	7.65%
	第二季	88,286	69,890	6,293	863	763	37,536
	成長率	5.22%	5.58%	0.29%	-0.10%	1.19%	6.74%
	第三季	82,096	67,547	6,702	904	762	37,152
	成長率	-2.60%	0.92%	8.07%	4.24%	-1.55%	1.87%
95年	第四季	86,202	68,653	6,868	876	729	36,566
	成長率	-6.43%	-1.48%	4.96%	5.88%	-4.83%	-0.66%
	第一季	82,068	66,944	6,609	896	704	35,153
	成長率	-8.11%	-0.58%	5.27%	8.73%	-2.68%	-0.53%
	第二季	81,625	69,136	6,616	928	729	37,000
95年	成長率	-7.54%	-1.08%	5.14%	7.55%	-4.47%	-1.43%
	9505	27,904	23,787	2,270	934	250	12,618
	成長率	-6.28%	0.58%	6.87%	7.87%	-2.29%	-0.07%
95年	9506	26,778	23,069	2,183	943	240	11,998
	成長率	-5.09%	1.07%	7.34%	7.04%	-5.18%	-1.68%
95年	9507	25,762	22,722	2,121	964	255	12,742

成長率	-6.06%	1.35%	-1.69%	7.60%	-3.31%	-0.32%
-----	--------	-------	--------	-------	--------	--------

讀表說明：

- 1.資料來源：截至 95.09.05 明細彙總檔
- 2.藥局申報之案件數以 0 計，金額列入計
- 3.醫療點數=申請點數+部分負擔
- 4.成長率係與去年同期相比
- 5.本總表醫療點數包含各"總額別"醫療申報資料及"其他非屬總

# 報點數統計 - 總表

住診					合計
部分負擔 (百萬)	日數 (千)	平均日數 (天)	平均每件 醫療點數	平均每日 (點)	醫療點數 (百萬)
5,581	25,016	8.85	39,040	4,411	341,796
7.60%	6.48%	1.37%	1.67%	0.24%	4.84%
5,674	26,815	9.07	41,005	4,519	371,132
1.67%	7.19%	2.49%	5.03%	2.45%	8.58%
5,310	26,453	9.65	45,206	4,687	383,923
-6.42%	-1.35%	6.39%	10.25%	3.71%	3.45%
6,287	29,217	9.70	48,999	5,050	438,930
18.41%	10.45%	0.52%	8.39%	7.76%	14.33%
6,438	29,359	9.86	51,405	5,212	452,599
2.40%	0.48%	1.65%	4.91%	3.21%	3.11%
1,541	7,074	9.78	50,982	5,214	110,495

5.18%	2.43%	1.66%	6.73%	4.99%	6.42%
1,662	7,531	9.87	51,374	5,205	115,381
6.00%	1.66%	0.51%	5.46%	4.97%	5.66%
1,651	7,474	9.81	50,942	5,192	113,052
0.79%	0.06%	1.66%	3.43%	1.76%	1.63%
1,584	7,281	9.99	52,342	5,240	113,671
-1.99%	-2.06%	2.88%	4.32%	1.38%	-0.86%
1,528	6,911	9.82	52,104	5,308	110,232
-0.87%	-2.30%	0.41%	2.20%	1.80%	-0.24%
1,602	7,330	10.06	52,962	5,267	114,355
-3.60%	-2.67%	1.93%	3.09%	1.18%	-0.89%
551	2,474	9.88	52,613	5,323	39,226
-1.83%	-1.55%	0.71%	2.20%	1.43%	0.68%
519	2,392	9.98	52,258	5,234	37,769
-2.82%	-2.94%	2.36%	3.64%	1.25%	0.46%
571	2,498	9.79	52,150	5,329	38,157

-1.55%

-1.90%

1.45%

3.04%

1.56%

0.57%

總額內"醫療申報資料之合計

# 表20-1全民健康保險總額部

年	月	門診				件數 (千)
		件數 (千)	申請點數 (百萬)	部分負擔 (百萬)	平均每件 醫療點數	
90年	01-12	94,274	90,731	11,324	1,083	2,721
	成長率	3.17%	4.78%	9.22%	2.02%	4.96%
91年	01-12	96,661	99,425	12,702	1,160	2,853
	成長率	2.53%	9.58%	12.17%	7.16%	4.87%
92年	01-12	88,513	101,973	12,596	1,294	2,643
	成長率	-8.43%	2.56%	-0.84%	11.58%	-7.36%
93年	01-12	97,228	118,959	12,094	1,348	2,918
	成長率	9.85%	16.66%	-3.99%	4.13%	10.42%
	01-12	92,690	118,985	12,667	1,420	2,889
	成長率	-4.67%	0.02%	4.74%	5.38%	-1.02%
	第一季	23,013	29,312	2,778	1,394	702



94年	成長率	-2.44%	2.44%	-9.12%	3.86%	1.06%
	第二季	24,380	30,868	2,882	1,384	742
	成長率	-1.21%	2.21%	-6.85%	2.60%	1.35%
	第三季	22,880	29,496	3,511	1,443	739
	成長率	-5.49%	-1.64%	18.52%	5.99%	-1.45%
95年	第四季	22,417	29,310	3,496	1,463	705
	成長率	-9.44%	-2.81%	17.32%	9.32%	-4.89%
	第一季	21,626	29,103	3,393	1,503	682
	成長率	-6.03%	-0.71%	22.13%	7.76%	-2.82%
	第二季	22,453	30,757	3,447	1,523	707
	成長率	-7.90%	-0.36%	19.60%	10.04%	-4.67%
	9505	7,768	10,646	1,192	1,524	243
	成長率	-5.91%	1.72%	22.21%	9.97%	-2.44%
9506	7,527	10,387	1,145	1,532	232	
成長率	-6.28%	2.02%	20.36%	10.53%	-5.42%	
9507	7,360	10,228	1,122	1,542	248	
成長率	-5.46%	3.39%	1.86%	9.19%	-3.48%	

- 讀表說明：
- 1.資料來源：截至 95.09.05明細彙總檔
  - 2.藥局申請之案件數以 0計，金額列入計算
  - 3.醫療點數=申請點數+部分負擔
  - 4.成長率係與去年同期相比
  - 5.本表(醫院)不包含"洗腎"資料

# 門別醫療申報點數統計\_醫院

住診						合計
申請點數 (百萬)	部分負擔 (百萬)	日數 (千)	平均日數 (天)	平均每件 醫療點數	平均每日 (點)	醫療點數 (百萬)
102,193 6.14%	5,571 7.63%	24,565 5.95%	9.03 1.01%	39,610 1.19%	4,387 0.24%	209,819 5.75%
112,955 10.53%	5,665 1.68%	26,378 7.38%	9.25 2.44%	41,577 4.97%	4,497 2.51%	230,748 9.97%
115,986 2.68%	5,301 -6.43%	26,027 -1.33%	9.85 6.49%	45,890 10.37%	4,660 3.63%	235,856 2.21%
138,549 19.45%	6,278 18.44%	28,808 10.69%	9.87 0.20%	49,625 8.14%	5,027 7.88%	275,880 16.97%
143,780 3.78%	6,429 2.40%	28,973 0.57%	10.03 1.62%	52,001 4.79%	5,184 3.13%	281,862 2.17%
34,701	1,539	6,982	9.94	51,610	5,191	68,330

7.87%	5.20%	2.57%	1.43%	6.62%	5.05%	4.63%
36,868	1,660	7,438	10.02	51,924	5,180	72,278
6.78%	6.00%	1.78%	0.40%	5.33%	4.89%	4.17%
36,422	1,648	7,376	9.98	51,498	5,161	71,077
1.85%	0.80%	0.16%	1.63%	3.30%	1.64%	1.04%
35,789	1,582	7,177	10.18	52,999	5,207	70,176
-0.84%	-2.00%	-2.07%	2.93%	4.20%	1.20%	-0.94%
34,408	1,526	6,819	9.99	52,661	5,270	68,430
-0.84%	-0.87%	-2.33%	0.50%	2.03%	1.52%	0.15%
36,257	1,600	7,234	10.23	53,521	5,234	72,061
-1.66%	-3.59%	-2.75%	2.10%	3.08%	1.03%	-0.30%
12,357	550	2,441	10.05	53,124	5,288	24,745
-0.29%	-1.80%	-1.63%	0.90%	2.14%	1.29%	1.44%
11,756	518	2,360	10.16	52,830	5,201	23,806
-1.84%	-2.82%	-3.04%	2.52%	3.74%	1.19%	0.69%
12,478	571	2,464	9.95	52,708	5,295	24,399
-0.48%	-1.53%	-1.98%	1.53%	3.06%	1.47%	1.19%



# 表20-2全民健康保險總額部門

年	月	門診				件數 (千)
		件數 (千)	申請點數 (百萬)	部分負擔 (百萬)	平均每件 醫療點數	
90年	01-12	165,867	57,281	9,439	402	85
	成長率	-3.22%	-0.14%	-3.23%	2.72%	-14.89%
91年	01-12	165,716	61,867	8,905	427	81
	成長率	-0.09%	8.01%	-5.66%	6.17%	-4.40%
92年	01-12	168,383	66,287	8,376	443	80
	成長率	1.61%	7.14%	-5.94%	3.83%	-1.56%
93年	01-12	181,899	74,669	9,119	461	74
	成長率	8.03%	12.64%	8.87%	3.88%	-7.65%
	01-12	188,489	79,708	9,506	473	70
	成長率	3.62%	6.75%	4.25%	2.75%	-4.92%
	第一季	50,735	20,238	2,547	449	17

94年	成長率	12.28%	13.66%	13.31%	1.19%	-9.30%
	第二季	47,193	20,140	2,388	477	17
	成長率	9.51%	12.07%	9.96%	2.14%	-2.80%
	第三季	42,933	19,030	2,194	494	18
	成長率	-1.33%	3.30%	-0.66%	4.26%	-4.04%
95年	第四季	47,628	20,300	2,378	476	19
	成長率	-4.95%	-0.84%	-4.56%	3.90%	-3.42%
	第一季	45,263	19,508	2,287	482	17
	成長率	-10.79%	-3.61%	-10.19%	7.22%	0.94%
	第二季	43,215	19,243	2,189	496	17
95年	成長率	-8.43%	-4.46%	-8.35%	3.89%	0.16%
	9505	14,658	6,541	742	497	6
	成長率	-7.55%	-3.98%	-7.56%	3.45%	-0.91%
	9506	13,941	6,278	710	501	6
	成長率	-6.01%	-2.73%	-5.95%	3.12%	0.87%
9507	13,061	6,072	670	516	6	
成長率	-8.46%	-3.71%	-7.93%	4.71%	-2.17%	

- 讀表說明：
- 1.資料來源：截至 95.09.05明細彙總檔
  - 2.藥局申請之案件數以 0計，金額列入計算
  - 3.醫療點數=申請點數+部分負擔
  - 4.成長率係與去年同期相比
  - 5.本表(西醫基層)不包含"洗腎"資料



# 別醫療申報點數統計\_西醫基層

住診						合計
申請點數 (百萬)	部分負擔 (百萬)	日數 (千)	平均日數 (天)	平均每件 醫療點數	平均每日 (點)	醫療點數 (百萬)
1,626 -14.71%	9.3 -6.56%	272 -11.83%	3.20 3.56%	19,219 0.27%	6,005 -3.21%	68,356 -0.98%
1,582 -2.70%	8.7 -7.00%	256 -6.08%	3.14 -1.88%	19,555 1.75%	6,220 3.57%	72,363 5.86%
1,735 9.64%	8.5 -1.83%	254 -0.63%	3.17 0.96%	21,768 11.32%	6,859 10.27%	76,407 5.59%
1,714 -1.22%	8.7 1.70%	240 -5.65%	3.24 2.21%	23,287 6.98%	7,182 4.71%	85,511 11.92%
1,806 5.39%	8.5 -1.88%	228 -4.99%	3.24 0.00%	25,803 10.81%	7,964 10.89%	91,029 6.45%
399	1.9	54	3.19	23,684	7,430	23,185

-6.35%	-10.94%	-9.53%	-0.31%	3.22%	3.49%	13.21%
421	2.2	54	3.26	25,663	7,877	22,952
8.11%	5.02%	-3.36%	-0.61%	11.20%	11.85%	11.77%
477	2.2	58	3.26	26,729	8,201	21,703
9.18%	-5.80%	-4.38%	-0.31%	13.70%	14.10%	3.01%
508	2.1	62	3.25	26,943	8,282	23,188
10.36%	5.00%	-2.73%	0.62%	14.25%	13.43%	-1.02%
490	1.8	55	3.22	28,780	8,949	22,287
22.78%	-3.22%	1.83%	0.94%	21.52%	20.45%	-3.88%
476	2	54	3.28	28,897	8,800	21,910
12.91%	-10.77%	0.95%	0.61%	12.60%	11.72%	-4.54%
160	0.6	18	3.27	28,792	8,803	7,443
8.27%	-26.07%	-1.30%	-0.30%	9.07%	9.50%	-4.12%
159	0.7	18	3.27	28,823	8,815	7,148
9.10%	-3.97%	1.81%	0.93%	8.09%	7.10%	-2.83%
168	0.7	19	3.28	28,782	8,788	6,911
5.49%	-16.13%	-2.25%	0.00%	7.71%	7.80%	-3.94%



表20-3全民健康保險總額部門別醫療費

年	月	牙醫門	
		件數 (千)	申請點數 (百萬)
90年	01-12	24,894	26,949
	成長率	4.18%	6.23%
91年	01-12	25,226	27,328
	成長率	1.33%	1.41%
92年	01-12	25,362	27,554
	成長率	0.54%	0.83%
93年	01-12	27,987	29,894
	成長率	10.35%	8.49%
	01-12	28,065	30,143
	成長率	0.28%	0.83%
	第一季	6,710	7,162
	成長率	3.01%	2.99%

94年	第二季 成長率	7,077 1.92%	7,576 2.66%
	第三季 成長率	7,211 0.10%	7,734 0.37%
	第四季 成長率	7,067 -3.54%	7,671 -2.34%
95年	第一季 成長率	6,808 1.46%	7,319 2.18%
	第二季 成長率	7,032 -0.63%	7,646 0.93%
	9505 成長率	2,418 0.69%	2,627 2.29%
	9506 成長率	2,361 2.57%	2,569 3.87%
	9507 成長率	2,370 1.70%	2,581 3.20%

讀表說明：1.資料來源：截至95.09.05明細彙總檔

2. 藥局申請之案件數以0計，金額列入計算
3. 醫療點數=申請點數+部分負擔
4. 成長率係與去年同期相比

# 申報點數統計\_牙醫門診

門診	
部分負擔(百萬)	平均每件 醫療點數
1,248	1,133
4.34%	1.89%
1,260	1,133
0.97%	0.05%
1,217	1,134
-3.43%	0.10%
1,313	1,115
7.91%	-1.71%
1,310	1,121
-0.26%	0.51%
314	1,114
2.35%	-0.04%

330 0.99%	1,117 0.66%
337 -0.24%	1,119 0.25%
329 -3.80%	1,132 1.18%
318 1.30%	1,122 0.68%
327 -0.71%	1,134 1.50%
113 0.62%	1,133 1.52%
110 2.56%	1,135 1.21%
111 1.55%	1,136 1.41%





表20-4全民健康保險總額部門別醫療申

年	月	中醫 <sup>甲</sup>	
		件數 (千)	申請點數 (百萬)
90年	01-12	28,186	11,837
	成長率	0.78%	4.59%
91年	01-12	28,778	13,511
	成長率	2.10%	14.14%
92年	01-12	31,211	14,709
	成長率	8.45%	8.87%
93年	01-12	34,491	15,915
	成長率	10.51%	8.20%
	01-12	33,953	15,699
	成長率	-1.56%	-1.36%
	第一季	8,270	3,777
	成長率	10.04%	8.54%

94年	第二季 成長率	8,903 2.48%	4,124 2.61%
	第三季 成長率	8,366 -5.72%	3,903 -4.65%
	第四季 成長率	8,414 -10.62%	3,896 -9.90%
95年	第一季 成長率	7,658 -7.41%	3,531 -6.51%
	第二季 成長率	8,172 -8.22%	3,809 -7.64%
	9505 成長率	2,794 -7.11%	1,306 -6.68%
	9506 成長率	2,704 -3.66%	1,268 -3.26%
	9507 成長率	2,733 -2.56%	1,274 -2.21%

讀表說明：1.資料來源：截至95.09.05明細彙總檔

2. 藥局申請之案件數以0計，金額列入計算
3. 醫療點數=申請點數+部分負擔
4. 成長率係與去年同期相比

# 報點數統計\_中醫門診

門診	
部分負擔(百萬)	平均每件 醫療點數
2,386	505
3.06%	3.52%
2,432	554
1.95%	9.79%
2,464	550
1.28%	-0.68%
2,656	538
7.80%	-2.14%
2,604	539
-1.94%	0.12%
628	533
8.36%	-1.38%

681 1.06%	540 -0.09%
646 -5.45%	544 1.01%
650 -9.70%	540 0.84%
595 -5.30%	539 1.15%
636 -6.55%	544 0.80%
218 -5.39%	545 0.65%
211 -1.64%	547 0.65%
213 -1.04%	544 0.53%



表20-5全民健康保險總額部門別醫療

年	月	洗腎	
		件數 (千)	申請點數 (百萬)
90年	01-12	411	19,735
	成長率	9.93%	10.00%
91年	01-12	447	21,462
	成長率	8.93%	8.75%
92年	01-12	486	23,371
	成長率	8.58%	8.89%
93年	01-12	524	24,984
	成長率	7.89%	6.90%
	01-12	563	26,543
	成長率	7.47%	6.24%
	第一季	137	6,351
	成長率	7.42%	3.89%



94年	第二季 成長率	140 8.38%	6,584 6.13%
	第三季 成長率	141 6.53%	6,762 7.81%
	第四季 成長率	144 7.59%	6,845 7.05%
95年	第一季 成長率	148 7.89%	6,830 7.53%
	第二季 成長率	148 5.52%	7,014 6.53%
	9505 成長率	49 4.63%	2,435 10.67%
	9506 成長率	50 6.19%	2,345 6.51%
	9507 成長率	50 5.34%	2,351 6.16%

讀表說明： 1.資料來源：截至95.09.05明細彙總檔

2. 藥局申請之案件數以0計，金額列入計算
3. 醫療點數=申請點數+部分負擔
4. 成長率係與去年同期相比

## 申報點數統計\_洗腎

腎	
部分負擔(百萬)	平均每件 醫療點數
0.5	48,067
274.62%	0.07%
0.8	47,988
51.14%	-0.17%
0.6	48,128
-19.87%	0.29%
0.7	47,686
14.82%	-0.92%
0.9	47,139
33.49%	-1.15%
0.2	46,226
5.06%	-3.28%

0.2	46,921
35.30%	-2.07%
0.2	47,824
46.82%	1.21%
0.3	47,550
53.69%	-0.50%
0.4	46,072
60.24%	-0.33%
0.3	47,373
38.59%	0.96%
0.1	49,435
54.75%	5.78%
0.1	47,342
54.22%	0.30%
0.1	47,340
7.28%	0.77%



95年7月有兩家區域醫院升級醫學中心，故與上月比較時，表20-1統計差不多

；，表23-1之數據呈現增加，表23-2之數據呈現減少

# 全民健康保險西醫門診醫療

年	月	件數(千)	申請點數(百萬)
90年	01-12月	260,142	148,012
	成長率	-1.00%	2.82%
91年	01-12月	262,377	161,293
	成長率	0.86%	8.97%
92年	01-12月	256,896	168,261
	成長率	-2.09%	4.32%
93年	01-12月	279,127	193,628
	成長率	8.65%	15.08%
94年	01-12月	281,179	198,693
	成長率	0.74%	2.62%
94年	第1季	73,748	49,549



	成長率	7.23%	6.74%
	第2季	71,573	51,008
	成長率	5.61%	5.89%
	第3季	65,813	48,526
	成長率	-2.81%	0.24%
	第4季	70,046	49,610
	成長率	-6.43%	-2.01%
95年	第1季	66,890	48,610
	成長率	-9.30%	-1.89%
	第2季	65,669	50,000
	成長率	-8.25%	-1.98%
95年	9505	22,426	17,187
	成長率	-6.99%	-0.53%
	9506	21,468	16,665
	成長率	-6.10%	0.18%
	9507	20,421	16,300
	成長率	-7.40%	0.62%

註:

- 1.資料來源:截至95.09.05明細彙總檔
- 2.成長率係與前1年同期比較
- 3.醫療點數=申請點數+端

# 點數統計\_總表

# 全民健康保險西醫門診

部分負擔(百萬)	平均每件醫療點數	非慢性病		
		件數(千)	申請點數 (百萬)	部分負擔 (百萬)
20,764	648.78	211,959	92,358	14,039
3.19%	3.90%	-3.13%	0.13%	-2.64%
21,607	697.09	210,217	97,740	13,500
4.06%	7.45%	-0.82%	5.83%	-3.84%
20,972	736.61	206,291	100,548	13,100
-2.94%	5.67%	-1.87%	2.87%	-2.96%
21,213	769.69	222,128	115,091	13,449
1.15%	4.49%	7.68%	14.46%	2.67%
22,174	785.5	223,128	118,766	14,072
4.53%	2.05%	0.45%	3.19%	4.63%
5,325	744.08	59,677	29,871	3,525

0.38%	-1.07%	8.34%	9.32%	5.10%
5,270	786.31	57,074	30,992	3,439
0.08%	-0.27%	6.93%	10.40%	5.24%
5,705	824.02	51,242	28,640	3,506
10.33%	4.14%	-4.38%	-1.27%	6.46%
5,873	792.1	55,136	29,263	3,602
7.36%	5.70%	-8.23%	-4.63%	1.91%
5,680	811.64	52,113	27,914	3,461
6.67%	9.08%	-12.67%	-6.55%	-1.81%
5,636	847.22	50,548	28,542	3,390
6.93%	7.75%	-11.43%	-7.91%	-1.42%
1,933	852.6	17,236	9,799	1,159
8.77%	7.88%	-10.29%	-6.82%	0.04%
1,856	862.7	16,337	9,363	1,102
8.71%	7.53%	-9.51%	-6.32%	-0.10%
1,792	885.95	15,518	9,278	1,080
-2.03%	8.37%	-10.18%	-4.12%	-6.02%

註：

1. 資料來源：截至95.09.05明細彙總檔
2. 成長率係與前1年同期比較
3. 醫療點數=申請點數+端

# 醫療點數統計\_慢性/非慢性病

	慢性病			
平均每件 醫療點數	件數(千)	申請點數 (百萬)	部分負擔 (百萬)	平均每件醫 療點數
501.97 2.98%	48,182 9.63%	55,654 7.62%	6,724 17.94%	1294.63 -0.89%
529.17 5.42%	52,159 8.25%	63,552 14.19%	8,107 20.57%	1373.86 6.12%
550.91 4.11%	50,605 -2.98%	67,712 6.55%	7,872 -2.90%	1493.6 8.72%
578.68 5.04%	56,999 12.63%	78,537 15.99%	7,764 -1.38%	1514.08 1.37%
595.34 2.88%	58,051 1.85%	79,927 1.77%	8,102 4.36%	1516.4 0.15%
559.61	14,072	19,679	1,800	1526.41

0.48%	2.79%	3.06%	-7.73%	-0.70%
603.27	14,499	20,016	1,831	1506.84
2.74%	0.69%	-0.41%	-8.36%	-1.81%
627.33	14,571	19,886	2,199	1515.7
4.08%	3.13%	2.50%	17.10%	0.64%
596.09	14,910	20,347	2,271	1516.93
4.66%	0.88%	2.02%	17.31%	2.48%
602.05	14,776	20,697	2,219	1550.85
7.58%	5.01%	5.17%	23.27%	1.60%
631.72	15,121	21,458	2,246	1567.63
4.72%	4.29%	7.21%	22.62%	4.03%
635.76	5,190	7,388	774	1572.79
4.63%	5.99%	9.26%	25.12%	4.34%
640.58	5,131	7,301	754	1570
4.21%	6.70%	9.96%	24.83%	4.22%
667.46	4,903	7,022	712	1577.53
6.52%	2.68%	7.67%	4.71%	4.59%





## 表22全民健康保險西醫門診

年	月	西醫(含慢性病)				件數(千)
		件數(千)	申請點數 (百萬)	部分負擔 (百萬)	平均每件 醫療點數	
90年	01-12月 成長率	260,142 -1.00%	148,012 2.82%	20,764 3.19%	649 3.90%	48,182 9.63%
91年	01-12月 成長率	262,377 0.86%	161,293 8.97%	21,607 4.06%	697 7.45%	52,159 8.25%
92年	01-12月 成長率	256,896 -2.09%	168,261 4.32%	20,972 -2.94%	737 5.67%	50,605 -2.98%
93年	01-12月 成長率	279,127 8.65%	193,628 15.08%	21,213 1.15%	770 4.49%	56,999 12.63%
	01-12月 成長率	281,179 0.74%	198,693 2.62%	22,174 4.53%	786 2.05%	58,051 1.85%
	第1季	73,748	49,549	5,325	744	14,072

94年	成長率	7.23%	6.74%	0.38%	-1.07%	2.79%
	第2季	71,573	51,008	5,270	786	14,499
	成長率	5.61%	5.89%	0.08%	-0.27%	0.69%
	第3季	65,813	48,526	5,705	824	14,571
	成長率	-2.81%	0.24%	10.33%	4.14%	3.13%
95年	第4季	70,046	49,610	5,873	792.1	14,910
	成長率	-6.43%	-2.01%	7.36%	5.70%	0.88%
95年	第1季	66,890	48,610	5,680	811.64	14,776
	成長率	-9.30%	-1.89%	6.67%	9.08%	5.01%
95年	第2季	65,669	50,000	5,636	847.22	15,121
	成長率	-8.25%	-1.98%	6.93%	7.75%	4.29%
	9505	22,426	17,187	1,933	853	5,190
95年	成長率	-6.99%	-0.53%	8.77%	7.88%	5.99%
	9506	21,468	16,665	1,856	863	5,131
95年	成長率	-6.10%	0.18%	8.71%	7.53%	6.70%
	9507	20,421	16,300	1,792	886	4,903

	成長率	-7.40%	0.62%	-2.03%	8.37%	2.68%
--	-----	--------	-------	--------	-------	-------

註:

- 1.資料來源:截至95.09.05明細彙總檔
- 2.藥局申報之案件數以0計,金額列入計算
- 3.成長率係與前1年同期比較
- 4.醫療點數=申請點數+部分負擔

# 醫療申報點數統計

西醫慢性病			西醫慢性病占西醫比率	
申請點數 (百萬)	部分負擔 (百萬)	平均每件 醫療點數	件數	醫療點數
55,654 7.62%	6,724 17.94%	1295 -0.89%	18.52%	36.96%
63,552 14.19%	8,107 20.57%	1374 6.12%	19.88%	39.18%
67,712 6.55%	7,872 -2.90%	1494 8.72%	19.70%	39.94%
78,537 15.99%	7,764 -1.38%	1514 1.37%	20.42%	40.17%
79,927 1.77%	8,102 4.36%	1516 0.15%	20.65%	39.86%
19,679	1,800	1526	19.08%	39.14%

3.06%	-7.73%	-0.70%		
20,016	1,831	1507	20.26%	38.82%
-0.41%	-8.36%	-1.81%		
19,886	2,199	1516	22.14%	40.72%
2.50%	17.10%	0.64%		
20,347	2,271	1516.93	21.29%	40.76%
2.02%	17.31%	2.48%		
20,697	2,219	1550.85	22.09%	42.21%
5.17%	23.27%	1.60%		
21,458	2,246	1567.63	23.03%	42.60%
7.21%	22.62%	4.03%		
7,388	774	1573	23.14%	42.69%
9.26%	25.12%	4.34%		
7,301	754	1570	23.90%	43.49%
9.96%	24.83%	4.22%		
7,022	712	1578	24.01%	42.75%

7.67%

4.71%

4.59%



年	月
90年	01-12 成長率
91年	01-12 成長率
92年	01-12 成長率
93年	01-12 成長率
94年	01-12 成長率
94年	第一季 成長率

	第二季 成長率
	第三季 成長率
	第四季 成長率
95年	第一季 成長率
	第二季 成長率
95年	9505 成長率
	9506 成長率
	9507 成長率











## 全民健康保險醫院總額層級別醫療申報點數統計表

門診						
件數 (千)	申請點數 (百萬)	部分負擔 (百萬)	平均每件 (點)	件數 (千)	申請點數 (百萬)	部分負擔 (百萬)
35,755	23,269	2,795	729	770	18,304	917
-8.43%	-7.24%	-5.61%	1.49%	0.23%	7.16%	1.19%
34,651	24,166	2,796	778	787	20,815	938
-3.09%	3.86%	0.03%	6.74%	2.16%	13.71%	2.26%
32,584	25,067	2,476	845	742	23,416	923
-5.97%	3.73%	-11.43%	8.64%	-5.65%	12.50%	-1.63%
34,691	28,610	2,662	901	776	27,495	1,049
6.47%	14.13%	7.49%	6.64%	4.63%	17.42%	13.68%
33,534	29,123	2,847	953	760	29,088	1,090
-3.34%	1.79%	6.97%	5.76%	-2.07%	5.79%	3.87%
8,375	7,187	654	936	186	7,067	257
0.29%	7.77%	0.44%	6.81%	-1.19%	10.85%	4.18%

8,748	7,575	668	942	193	7,360	277
0.69%	6.22%	-0.36%	4.93%	-0.27%	7.36%	6.07%
8,209	7,207	760	971	194	7,375	282
-5.93%	-1.99%	13.48%	5.56%	-2.63%	4.70%	3.49%
8,202	7,154	765	966	187	7,286	273
-8.11%	-4.06%	14.16%	6.05%	-4.16%	0.90%	1.81%
7,693	6,914	732	994	184	7,156	272
-8.15%	-3.79%	11.96%	6.18%	-1.27%	1.26%	5.53%
7,920	7,317	743	1	186	7,377	277
-9.46%	-3.42%	11.15%	7.99%	-3.70%	0.23%	0.00%
2,735	2,536	256	1021	64	2,522	96
-7.82%	-1.68%	13.37%	7.98%	-1.47%	1.79%	2.51%
2,648	2,461	247	1023	61	2,392	90
-7.15%	-0.44%	13.19%	8.42%	-4.70%	-1.59%	-0.67%
2,593	2,445	243	1037	65	2,575	100
-5.92%	1.88%	2.31%	8.32%	-2.17%	3.01%	1.40%

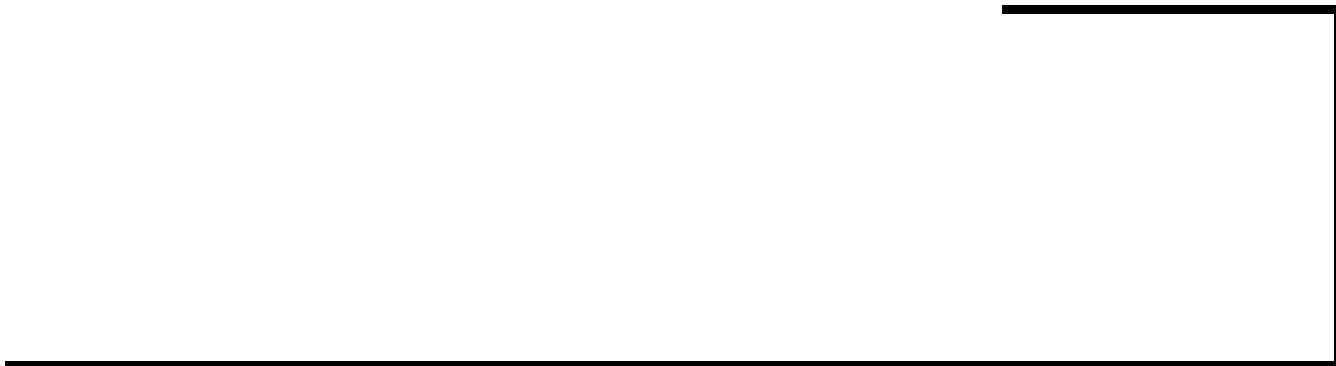
1. 資料來源：截至95.09.05門診明細彙總檔及藥局明細彙總檔
  2. 院所層級以最新分析月份之層級為分類依據
  3. 成長率係與去年同期相比
  4. 醫療點數=申請點數+部分負擔
-

## 地區醫院

住診				合計
日數 (千)	平均日數 (天)	平均每件 (點)	日 (點)	醫療點數 (百萬)
7,196	9.35	24965	2671	45,285
7.10%	6.86%	6.61%	-0.23%	-1.62%
7,907	10.05	27655	2751	48,715
9.87%	7.49%	10.78%	3.00%	7.57%
8,313	11.20	32796	2928	51,882
5.14%	11.44%	18.59%	6.42%	6.50%
9,113	11.74	36762	3132	59,816
9.62%	4.82%	12.09%	6.98%	15.29%
9,514	12.51	39690	3172	62,148
4.40%	6.56%	7.96%	1.27%	3.90%
2,318	12.45	39344	3160	15,165
7.89%	9.21%	11.93%	2.51%	8.77%



2,391	12.37	39531	3195	15,881
3.70%	3.95%	7.61%	3.49%	6.45%
2,448	12.59	39389	3128	15,624
5.75%	8.63%	7.49%	-1.04%	1.86%
2,357	12.63	40513	3207	15,479
0.53%	4.90%	5.32%	0.40%	-0.88%
2,315	12.60	40412	3208	15,074
-0.12%	1.20%	2.72%	1.53%	-0.60%
2,391	0	41	3	15,713
0.02%	3.88%	4.07%	0.20%	-1.06%
817	12.79	40998	3206	5,410
1.56%	3.06%	3.33%	0.25%	0.63%
783	12.83	40664	3170	5,190
-0.85%	4.06%	3.29%	-0.72%	-0.41%
827	12.64	40919	3237	5,363
-0.47%	1.69%	5.23%	3.43%	2.43%



90,731

0

99,425

0

101,973

0

118,959

0

118,985

0

29,312

0

30,868

0

29,496

0

29,310

0

29,103

0

30,757

0

10,646

0

10,387

0

10,228

0



表23-1全民健康保險醫院總額層級別醫療E

年	月	門診				件數 (千)	申請點數 (百萬)
		件數 (千)	申請點數 (百萬)	部分負擔 (百萬)	平均每件 (點)		
90年	01-12	28,108	37,085	4,534	1,481	899	48,856
	成長率	11.37%	9.79%	14.49%	-0.97%	4.61%	3.18%
91年	01-12	29,504	41,575	5,166	1,584	921	52,093
	成長率	4.97%	12.11%	13.93%	6.99%	2.44%	6.62%
92年	01-12	25,541	41,036	5,082	1,806	830	50,595
	成長率	-13.43%	-1.30%	-1.62%	13.98%	-9.94%	-2.88%
93年	01-12	27,862	47,340	4,578	1,863	939	59,929
	成長率	9.09%	15.36%	-9.91%	3.20%	13.16%	18.45%
	01-12	26,672	47,825	4,771	1,972	925	61,285
	成長率	-4.27%	1.02%	4.22%	5.83%	-1.49%	2.26%
	第一季	6,493	11,659	1,016	1,952	222	14,707
	成長率	-6.68%	0.31%	-15.41%	5.91%	0.20%	4.67%

94年	第二季	6,984	12,325	1,076	1,919	237	15,785
	成長率	-1.15%	2.85%	-7.71%	3.10%	-0.63%	4.69%
	第三季	6,700	11,948	1,342	1,984	238	15,571
	成長率	-2.21%	1.05%	22.09%	5.17%	-0.63%	0.69%
	第四季	6,495	11,892	1,337	2,037	227	15,221
	成長率	-7.05%	-0.14%	20.27%	9.30%	-4.77%	-0.75%
95年	第一季	6,282	11,785	1,271	2,079	215	14,468
	成長率	-3.26%	1.08%	25.17%	6.48%	-3.41%	-1.63%
	第二季	6,527	12,419	1,294	2,101	229	15,378
	成長率	-6.55%	0.77%	20.22%	9.50%	-3.59%	-2.58%
	9505	2,258	4,291	448	2,099	79	5,239
成長率	-4.43%	3.14%	22.65%	9.57%	-0.97%	-1.30%	
	9506	2,201	4,216	428	2,110	75	4,985
	成長率	-6.57%	2.16%	18.09%	10.72%	-4.87%	-2.73%
	9507	2,151	4,113	418	2,107	80	5,276
	成長率	-7.22%	2.33%	-2.61%	9.78%	-3.21%	-2.24%

1. 資料來源：截至95.09.05明細彙總檔
2. 院所層級以最新分析月份之層級為分類依據
3. 成長率係與去年同期相比
4. 健保醫療點數=醫療申請點數+部分負擔點數
5. 本報表不含藥局及洗腎申報資料



## 申報點數統計表（醫學中心）

住診					合計
部分負擔 (百萬)	日數 (千)	平均日數 (天)	件 (點)	日 (點)	醫療點數 (百萬)
2,589 6.57%	8,099 2.74%	9.01 -1.79%	##### -1.21%	6,352 0.59%	93,064 6.34%
2,542 -1.83%	8,341 2.99%	9.05 0.54%	##### 3.67%	6,550 3.11%	101,375 8.93%
2,270 -10.68%	7,665 -8.11%	9.24 2.04%	##### 7.45%	6,897 5.30%	98,983 -2.36%
2,650 16.71%	8,389 9.45%	8.94 -3.28%	##### 4.61%	7,460 8.16%	114,497 15.67%
2,655 0.20%	8,277 -1.33%	8.95 0.15%	##### 3.72%	7,725 3.55%	116,535 1.78%
635 1.76%	1,982 -1.24%	8.92 -1.44%	##### 4.34%	7,740 5.86%	28,017 1.88%

690	2,131	8.98	#####	7,732	29,876
3.48%	-0.98%	-0.33%	5.30%	5.67%	3.40%
680	2,111	8.87	#####	7,697	29,542
-1.15%	-1.49%	-0.78%	1.26%	2.14%	1.61%
651	2,053	9.04	#####	7,731	29,101
-3.11%	-1.61%	3.31%	4.12%	0.78%	0.25%
612	1,911	8.90	#####	7,893	28,136
-3.66%	-3.61%	-0.22%	1.76%	1.97%	0.43%
653	2,049	8.96	#####	7,824	29,745
-5.29%	-3.84%	-0.22%	0.93%	1.20%	-0.44%
224	691	8.78	#####	7,907	10,201
-4.08%	-2.90%	-1.90%	-0.45%	1.52%	1.34%
211	671	8.95	#####	7,740	9,840
-5.07%	-3.12%	1.94%	2.15%	0.30%	0.04%
233	689	8.58	#####	7,999	10,041
-3.65%	-5.17%	-1.94%	0.94%	3.02%	-0.46%



表23-2全民健康保險醫院總額層級別醫療

年	月	門診				件數 (千)	申請點數 (百萬)
		件數 (千)	申請點數 (百萬)	部分負擔 (百萬)	平均每件 (點)		
90年	01-12	30,411	30,377	3,996	1,130	1,051	35,032
	成長率	12.26%	9.55%	15.92%	-1.79%	9.04%	9.99%
91年	01-12	32,506	33,684	4,741	1,182	1,145	40,048
	成長率	6.89%	10.89%	18.66%	4.59%	8.93%	14.32%
92年	01-12	30,388	35,869	5,038	1,346	1,071	41,975
	成長率	-6.52%	6.49%	6.26%	13.88%	-6.46%	4.81%
93年	01-12	34,675	43,009	4,854	1,380	1,203	51,125
	成長率	14.11%	19.90%	-3.66%	2.54%	12.32%	21.80%
	01-12	32,485	42,037	5,049	1,449	1,204	53,408
	成長率	-6.32%	-2.26%	4.02%	5.01%	0.02%	4.46%
	第一季	8,145	10,466	1,109	1,421	294	12,927
	成長率	-1.63%	1.39%	-8.03%	2.07%	3.22%	10.07%

94年	第二季	8,648	10,967	1,137	1,400	312	13,723
	成長率	-3.09%	-1.06%	-9.52%	1.20%	3.98%	8.98%
	第三季	7,971	10,340	1,410	1,474	307	13,475
	成長率	-7.64%	-4.35%	18.05%	5.97%	-1.32%	1.69%
	第四季	7,721	10,264	1,393	1,510	291	13,282
	成長率	-12.67%	-4.88%	16.35%	11.35%	-5.44%	-1.88%
95年	第一季	7,652	10,404	1,389	1,541	284	12,785
	成長率	-6.04%	-0.60%	25.33%	8.44%	-3.36%	-1.10%
	第二季	8,007	11,021	1,410	1,553	293	13,502
	成長率	-7.41%	0.49%	23.98%	10.92%	-6.10%	-1.61%
	9505	2,775	3,819	488	1,552	100	4,596
成長率	-5.17%	2.50%	27.00%	10.50%	-4.16%	-0.25%	
9506	2,678	3,709	470	1,560	96	4,378	
成長率	-5.15%	3.56%	26.79%	11.48%	-6.29%	-0.95%	
9507	2,616	3,670	460	1,579	102	4,627	
成長率	-3.48%	5.65%	6.04%	9.51%	-4.52%	-0.33%	

1. 資料來源：截至95.09.05明細彙總檔
2. 院所層級以最新分析月份之層級為分類依據
3. 成長率係與去年同期相比
4. 健保醫療點數=醫療申請點數+部分負擔點數
5. 本報表不含藥局及洗腎申報資料

## 申報點數統計表（區域醫院）

住診					合計
部分負擔 (百萬)	日數 (千)	平均日數 (天)	平均每件 (點)	平均每日 (點)	醫療點數 (百萬)
2,065 12.19%	9,270 8.01%	8.82 -0.90%	35,281 0.98%	4,002 1.94%	71,470 10.18%
2,185 5.84%	10,130 9.28%	8.85 0.34%	36,875 4.52%	4,169 4.18%	80,658 12.86%
2,108 -3.54%	10,049 -0.80%	9.38 5.99%	41,146 11.58%	4,387 5.23%	84,991 5.37%
2,580 22.38%	11,307 12.52%	9.40 0.21%	44,631 8.47%	4,750 8.28%	101,568 19.50%
2,685 4.07%	11,183 -1.10%	9.29 -1.17%	46,607 4.43%	5,016 5.60%	103,178 1.59%
647 9.25%	2,682 1.13%	9.13 -2.04%	46,214 6.60%	5,061 8.80%	25,149 5.38%

693	2,916	9.36	46,273	4,943	26,521
8.61%	2.30%	-1.58%	4.79%	6.51%	3.71%
687	2,817	9.18	46,165	5,028	25,912
1.70%	-3.07%	-1.82%	3.04%	4.91%	-0.08%
658	2,767	9.49	47825	5,037	25,596
-2.42%	-4.50%	0.96%	3.74%	2.72%	-2.30%
643	2,593	9.14	47302	5,177	25,220
-0.69%	-3.30%	0.11%	2.35%	2.30%	0.29%
670	2,793	9.55	48446	5,073	26,603
-3.32%	-4.22%	2.03%	4.70%	2.63%	0.31%
231	933	9.30	48,085	5,172	9,134
-1.24%	-3.36%	0.87%	4.03%	3.16%	2.04%
218	906	9.41	47,751	5,075	8,775
-1.43%	-4.80%	1.62%	5.67%	4.03%	2.11%
238	949	9.31	47,744	5,126	8,995
-0.60%	-0.86%	3.79%	4.37%	0.53%	2.34%





### 表23-3全民健康保險醫院總額層級別醫療日

年	月	門診				件數 (千)	申請點數 (百萬)
		件數 (千)	申請點數 (百萬)	部分負擔 (百萬)	平均每件 (點)		
90年	01-12	35,755	23,269	2,795	729	770	18,304
	成長率	-8.43%	-7.24%	-5.61%	1.49%	0.23%	7.16%
91年	01-12	34,651	24,166	2,796	778	787	20,815
	成長率	-3.09%	3.86%	0.03%	6.74%	2.16%	13.71%
92年	01-12	32,584	25,067	2,476	845	742	23,416
	成長率	-5.97%	3.73%	-11.43%	8.64%	-5.65%	12.50%
93年	01-12	34,691	28,610	2,662	901	776	27,495
	成長率	6.47%	14.13%	7.49%	6.64%	4.63%	17.42%
	01-12	33,534	29,123	2,847	953	760	29,088
	成長率	-3.34%	1.79%	6.97%	5.76%	-2.07%	5.79%
	第一季	8,375	7,187	654	936	186	7,067
	成長率	0.29%	7.77%	0.44%	6.81%	-1.19%	10.85%

94年	第二季	8,748	7,575	668	942	193	7,360
	成長率	0.69%	6.22%	-0.36%	4.93%	-0.27%	7.36%
	第三季	8,209	7,207	760	971	194	7,375
	成長率	-5.93%	-1.99%	13.48%	5.56%	-2.63%	4.70%
95年	第四季	8,202	7,154	765	966	187	7,286
	成長率	-8.11%	-4.06%	14.16%	6.05%	-4.16%	0.90%
	第一季	7,693	6,914	732	994	184	7,156
	成長率	-8.15%	-3.79%	11.96%	6.18%	-1.27%	1.26%
95年	第二季	7,920	7,317	743	1,018	186	7,377
	成長率	-9.46%	-3.42%	11.15%	7.99%	-3.70%	0.23%
	9505	2,735	2,536	256	1021	64	2,522
	成長率	-7.82%	-1.68%	13.37%	7.98%	-1.47%	1.79%
	9506	2,648	2,461	247	1023	61	2,392
成長率	-7.15%	-0.44%	13.19%	8.42%	-4.70%	-1.59%	
95年	9507	2,593	2,445	243	1037	65	2,575
	成長率	-5.92%	1.88%	2.31%	8.32%	-2.17%	3.01%

1. 資料來源：截至95.09.05明細彙總檔
2. 院所層級以最新分析月份之層級為分類依據
3. 成長率係與去年同期相比
4. 健保醫療點數=醫療申請點數+部分負擔點數
5. 本報表不含藥局及洗腎申報資料

## 日報點數統計表（地區醫院）

住診					合計
部分負擔 (百萬)	日數 (千)	平均日數 (天)	平均每件 (點)	平均每日 (點)	醫療點數 (百萬)
917 1.19%	7,196 7.10%	9.35 6.86%	24,965 6.61%	2,671 -0.23%	45,285 -1.62%
938 2.26%	7,907 9.87%	10.05 7.49%	27,655 10.78%	2,751 3.00%	48,715 7.57%
923 -1.63%	8,313 5.14%	11.20 11.44%	32,796 18.59%	2,928 6.42%	51,882 6.50%
1,049 13.68%	9,113 9.62%	11.74 4.82%	36,762 12.09%	3,132 6.98%	59,816 15.29%
1,090 3.87%	9,514 4.40%	12.51 6.56%	39,690 7.96%	3,172 1.27%	62,148 3.90%
257 4.18%	2,318 7.89%	12.45 9.21%	39,344 11.93%	3,160 2.51%	15,165 8.77%

277	2,391	12.37	39,531	3,195	15,881
6.07%	3.70%	3.95%	7.61%	3.49%	6.45%
282	2,448	12.59	39,389	3,128	15,624
3.49%	5.75%	8.63%	7.49%	-1.04%	1.86%
273	2,357	12.63	40,513	3,207	15,479
1.81%	0.53%	4.90%	5.32%	0.40%	-0.88%
272	2,315	12.60	40,412	3,208	15,074
5.53%	-0.12%	1.20%	2.72%	1.53%	-0.60%
277	2,391	12.85	41140	3,201	15,713
0.00%	0.02%	3.88%	4.07%	0.20%	-1.06%
96	817	12.79	40,998	3,206	5,410
2.51%	1.56%	3.06%	3.33%	0.25%	0.63%
90	783	12.83	40,664	3,170	5,190
-0.67%	-0.85%	4.06%	3.29%	-0.72%	-0.41%
100	827	12.64	40,919	3,237	5,363
1.40%	-0.47%	1.69%	5.23%	3.43%	2.43%



		醫學中心		
		門診	住診	合計
年	月	佔率 (%)	佔率 (%)	佔率 (%)
90年	01-12	40.78%	47.74%	44.35%
91年	01-12	41.69%	46.06%	43.93%
92年	01-12	40.25%	43.59%	41.97%
93年	01-12	39.62%	43.21%	41.50%
94年	01-12	39.95%	42.57%	41.34%
94年	第一季	39.50%	42.33%	41.00%
	第二季	39.71%	42.76%	41.34%
	第三季	40.27%	42.69%	41.56%
	第四季	40.33%	42.47%	41.47%



95年	第一季	40.18%	41.96%	41.12%
	第二季	40.09%	42.35%	41.28%
95年	9505	40.03%	42.32%	41.23%
	9506	40.27%	42.33%	41.34%
	9507	39.93%	42.22%	41.15%

## 區域醫院

門診 佔率 (%)	住診 佔率 (%)	合計 佔率 (%)
33.68%	34.42%	34.06%
34.27%	35.60%	34.96%
35.71%	36.35%	36.03%
36.52%	37.08%	36.82%
35.77%	37.34%	36.61%
36.07%	37.46%	36.80%
35.87%	37.42%	36.69%
35.60%	37.20%	36.46%
35.53%	37.30%	36.47%

36.29%	37.37%	36.86%
36.34%	37.44%	36.92%
36.38%	37.40%	36.91%
36.24%	37.45%	36.86%
36.39%	37.28%	36.87%

## 地區醫院

	住診	合計
佔率 (%)	佔率 (%)	佔率 (%)
25.54%	17.84%	21.58%
24.05%	18.34%	21.11%
24.04%	20.07%	22.00%
23.86%	19.71%	21.68%
24.28%	20.09%	22.05%
24.43%	20.21%	22.19%
24.43%	19.82%	21.97%
24.14%	20.11%	21.98%
24.14%	20.23%	22.06%

23.53%	20.67%	22.03%
23.56%	20.22%	21.81%
23.58%	20.28%	21.86%
23.49%	20.22%	21.80%
23.68%	20.50%	21.98%

## 驗算

門診費 用	住診費 用	合計	%check
102,055	107,764	209,819	100.00%
112,128	118,620	230,748	100.00%
114,569	121,286	235,856	100.00%
131,053	144,828	275,880	100.00%
131,652	150,210	281,862	100.00%
32,090	36,240	68,330	100.00%
33,750	38,528	72,278	100.00%
33,007	38,070	71,077	100.00%
32,805	37,371	70,176	100.00%

32,496	35,934	68,430	100.00%
34,204	37,857	72,061	100.00%
11,838	12,907	24,745	100.00%
11,532	12,274	23,806	100.00%
11,350	13,049	24,399	100.00%

## 表24全民健康保險醫院總額層級別醫療申報點費

		醫學中心			區域醫院		
		門診	住診	合計	門診	住診	合計
年	月	佔率 (%)	佔率 (%)	佔率 (%)	佔率 (%)	佔率 (%)	佔率 (%)
90年	01-12	40.78%	47.74%	44.35%	33.68%	34.42%	34.06%
91年	01-12	41.69%	46.06%	43.93%	34.27%	35.60%	34.96%
92年	01-12	40.25%	43.59%	41.97%	35.71%	36.35%	36.03%
93年	01-12	39.62%	43.21%	41.50%	36.52%	37.08%	36.82%
94年	01-12	39.95%	42.57%	41.34%	35.77%	37.34%	36.61%
	第一季	39.50%	42.33%	41.00%	36.07%	37.46%	36.80%
	第二季	39.71%	42.76%	41.34%	35.87%	37.42%	36.69%
	第三季	40.27%	42.69%	41.56%	35.60%	37.20%	36.46%
	第四季	40.33%	42.47%	41.47%	35.53%	37.30%	36.47%



95年	第一季	40.18%	41.96%	41.12%	36.29%	37.37%	36.86%
	第二季	40.09%	42.35%	41.28%	36.34%	37.44%	36.92%
	9505	40.03%	42.32%	41.23%	36.38%	37.40%	36.91%
	9506	40.27%	42.33%	41.34%	36.24%	37.45%	36.86%
	9507	39.93%	42.22%	41.15%	36.39%	37.28%	36.87%

1. 資料來源：截至95.09.05明細彙總檔
2. 院所層級以最新分析月份之層級為分類依據
3. 本表係各層級院所申報占醫院總額別總申報之比率

# 女占率統計表

地區醫院		
門診	住診	合計
佔率 (%)	佔率 (%)	佔率 (%)
25.54%	17.84%	21.58%
24.05%	18.34%	21.11%
24.04%	20.07%	22.00%
23.86%	19.71%	21.68%
24.28%	20.09%	22.05%
24.43%	20.21%	22.19%
24.43%	19.82%	21.97%
24.14%	20.11%	21.98%
24.14%	20.23%	22.06%

23.53%	20.67%	22.03%
23.56%	20.22%	21.81%
23.58%	20.28%	21.86%
23.49%	20.22%	21.80%
23.68%	20.50%	21.98%

## 表6全民健康保險總額部門別

年	月	門診				件數 (千)	申請點數 (百萬)
		件數 (千)	申請點數 (百萬)	部分負擔 (百萬)	平均每件 醫療點數		
90年	01-12	95,498	67,291	7,746	786	806	34,876
	成長率	0.93%	4.84%	3.31%	3.72%	4.02%	5.88%
91年	01-12	96,703	73,002	8,203	840	844	38,263
	成長率	1.26%	8.49%	5.90%	6.87%	4.80%	9.71%
92年	01-12	93,863	74,519	7,848	878	753	37,523
	成長率	-2.94%	2.08%	-4.33%	4.50%	-10.76%	-1.94%
93年	01-12	103,300	85,100	8,120	902	859	45,510
	成長率	10.05%	14.20%	3.46%	2.84%	13.96%	21.29%
94年	01-12	105,725	87,689	8,610	911	855	47,368
	成長率	2.35%	3.04%	6.03%	0.93%	-0.37%	4.08%
94年	第1季	26,934	21,448	2,022	871	205	11,343

	成長率	9.00%	6.94%	3.79%	-2.14%	3.10%	9.21%
	第2季	27,394	22,575	2,082	900	220	12,245
	成長率	6.29%	5.50%	1.51%	-1.07%	2.49%	7.67%
	第3季	25,139	21,652	2,225	950	219	12,001
	成長率	-0.48%	1.13%	10.78%	2.44%	-1.69%	1.50%
	第4季	26,258	22,014	2,280	925	211	11,780
	成長率	-4.71%	-1.00%	7.97%	4.71%	-4.91%	-1.24%
95年	第1季	24,948	21,515	2,199	951	205	11,268
	成長率	-7.37%	0.31%	8.72%	9.08%	-0.36%	-0.66%
	第2季	25,338	22,454	2,245	975	215	12,022
	成長率	-7.51%	-0.53%	7.82%	8.30%	-2.22%	-1.82%
95年	9505	8,615	7,697	767	982	73	4,078
	成長率	-6.41%	0.93%	9.77%	8.63%	-0.16%	-0.93%
	9506	8,457	7,611	756	989	71	3,952
	成長率	-1.84%	-1.12%	-1.52%	0.70%	-3.17%	-3.09%
	9507	8,067	7,441	727	1013	76	4,156
	成長率	-4.33%	3.66%	2.55%	8.25%	0.20%	1.18%

---

讀表說明：

1. 資料來源：截至 95.09.05 明細彙總檔
2. 藥局申報之案件數以 0 計，金額列入計算
3. 醫療點數=申請點數+部分負擔
4. 本總表醫療點數包含各"總額別"醫療申報資料及"其他非屬總額內

# 醫療點數統計\_台北分局\_總表

住診					合計
部分負擔 (百萬)	日數 (千)	平均日數 (天)	平均每件 醫療點數	平均每日 (點)	醫療點數 (百萬)
1,808	8,000	10	45534	4586	111,721
7.32%	4.67%	0.61%	1.86%	1.22%	5.09%
1,848	8,406	10	47506	4771	121,316
2.22%	5.08%	0.30%	4.33%	4.05%	8.59%
1,649	7,942	11	51988	4932	121,539
-10.78%	-5.53%	5.82%	9.44%	3.37%	0.18%
1,992	8,892	10	55322	5342	140,722
20.84%	11.97%	-1.71%	6.41%	8.30%	15.78%
2,029	8,919	10	57744	5538	145,696
1.84%	0.30%	0.68%	4.38%	3.68%	3.53%
482	2,128	10	57555	5556	35,296

5.67%	2.81%	-0.29%	5.78%	6.08%	7.46%
529	2,307	11	58145	5538	37,431
5.77%	2.01%	-0.47%	4.98%	5.47%	5.97%
520	2,266	10	57168	5525	36,398
-0.18%	-0.69%	1.07%	3.18%	2.14%	1.77%
498	2,218	11	58107	5535	36,571
-3.32%	-2.67%	2.34%	3.78%	1.38%	-0.59%
476	2,108	10	57364	5572	35,458
-1.34%	-0.98%	-0.68%	-0.33%	0.29%	0.46%
508	2,253	10	58333	5561	37,230
-3.88%	-2.31%	-0.10%	0.32%	0.42%	-0.54%
175	756	10	57953	5629	12,717
-1.01%	-1.54%	-1.44%	-0.77%	0.61%	0.78%
167	750	11	57960	5494	12,485
-4.85%	-0.77%	2.53%	0.01%	-2.40%	-1.83%
182	764	10	56985	5676	12,507
0.48%	-0.19%	-0.40%	0.95%	1.35%	2.71%



---

"醫療申報資料之合計

## 表21-1 全民健康保險總額部門別醫療

年	月	門診				件數 (千)	申請點數 (百萬)
		件數 (千)	申請點數 (百萬)	部分負擔 (百萬)	平均每件 醫療點數		
90年	01-12	95,498	67,291	7,746	786	806	34,876
	成長率	0.93%	4.84%	3.31%	3.72%	4.02%	5.88%
91年	01-12	96,703	73,002	8,203	840	844	38,263
	成長率	1.26%	8.49%	5.90%	6.87%	4.80%	9.71%
92年	01-12	93,863	74,519	7,848	878	753	37,523
	成長率	-2.94%	2.08%	-4.33%	4.50%	-10.76%	-1.94%
93年	01-12	103,300	85,100	8,120	902	859	45,510
	成長率	10.05%	14.20%	3.46%	2.84%	13.96%	21.29%
94年	01-12	105,725	87,689	8,610	911	855	47,368
	成長率	2.35%	3.04%	6.03%	0.93%	-0.37%	4.08%
	第1季	26,934	21,448	2,022	871	205	11,343

94年	成長率	9.00%	6.94%	3.79%	-2.14%	3.10%	9.21%
	第2季	27,394	22,575	2,082	900	220	12,245
	成長率	6.29%	5.50%	1.51%	-1.07%	2.49%	7.67%
	第3季	25,139	21,652	2,225	950	219	12,001
	成長率	-0.48%	1.13%	10.78%	2.44%	-1.69%	1.50%
95年	第4季	26,258	22,014	2,280	925	211	11,780
	成長率	-4.71%	-1.00%	7.97%	4.71%	-4.91%	-1.24%
	第1季	24,948	21,515	2,199	951	205	11,268
	成長率	-7.37%	0.31%	8.72%	9.08%	-0.36%	-0.66%
	第2季	25,338	22,454	2,245	975	215	12,022
95年	成長率	-7.51%	-0.53%	7.82%	8.30%	-2.22%	-1.82%
	9505	8,615	7,697	767	982	73	4,078
	成長率	-6.41%	0.93%	9.77%	8.63%	-0.16%	-0.93%
95年	9506	8,457	7,611	756	989	71	3,952
	成長率	-1.84%	-1.12%	-1.52%	0.70%	-3.17%	-3.09%
95年	9507	8,067	7,441	727	1013	76	4,156
	成長率	-4.33%	3.66%	2.55%	8.25%	0.20%	1.18%

---

讀表說明：

1. 資料來源：截至 95.09.05 明細彙總檔
2. 藥局申報之案件數以 0 計，金額列入計算
3. 醫療點數=申請點數+部分負擔
4. 本總表醫療點數包含各"總額別"醫療申報資料及"其他非屬總額內

# 療點數統計\_台北分局\_總表

住診					合計
部分負擔 (百萬)	日數 (千)	平均日數 (天)	平均每件 醫療點數	平均每日 (點)	醫療點數 (百萬)
1,808	8,000	10	45,534	4,586	111,721
7.32%	4.67%	0.61%	1.86%	1.22%	5.09%
1,848	8,406	10	47,506	4,771	121,316
2.22%	5.08%	0.30%	4.33%	4.05%	8.59%
1,649	7,942	11	51,988	4,932	121,539
-10.78%	-5.53%	5.82%	9.44%	3.37%	0.18%
1,992	8,892	10	55,322	5,342	140,722
20.84%	11.97%	-1.71%	6.41%	8.30%	15.78%
2,029	8,919	10	57,744	5,538	145,696
1.84%	0.30%	0.68%	4.38%	3.68%	3.53%
482	2,128	10	57,555	5,556	35,296

5.67%	2.81%	-0.29%	5.78%	6.08%	7.46%
529	2,307	11	58,145	5,538	37,431
5.77%	2.01%	-0.47%	4.98%	5.47%	5.97%
520	2,266	10	57,168	5,525	36,398
-0.18%	-0.69%	1.07%	3.18%	2.14%	1.77%
498	2,218	11	58,107	5,535	36,571
-3.32%	-2.67%	2.34%	3.78%	1.38%	-0.59%
476	2,108	10	57,364	5,572	35,458
-1.34%	-0.98%	-0.68%	-0.33%	0.29%	0.46%
508	2,253	10	58,333	5,561	37,230
-3.88%	-2.31%	-0.10%	0.32%	0.42%	-0.54%
175	756	10	57,953	5,629	12,717
-1.01%	-1.54%	-1.44%	-0.77%	0.61%	0.78%
167	750	11	57,960	5,494	12,485
-4.85%	-0.77%	2.53%	0.01%	-2.40%	-1.83%
182	764	10	56,985	5,676	12,507
0.48%	-0.19%	-0.40%	0.95%	1.35%	2.71%

---

"醫療申報資料之合計

## 表6全民健康保險總額部

年	月	門診				件數 (千)
		件數 (千)	申請點數 (百萬)	部分負擔 (百萬)	平均每件 醫療點數	
90年	01-12	43,649	28,803	3,501	740.08	463
	成長率	0.93%	2.52%	2.85%	1.60%	4.76%
91年	01-12	44,155	30,809	3,591	779.07	468
	成長率	1.16%	6.96%	2.59%	5.27%	1.02%
92年	01-12	43,845	32,618	3,590	825.81	430
	成長率	-0.70%	5.87%	-0.04%	6.00%	-8.18%
93年	01-12	46,767	36,638	3,435	856.87	459
	成長率	6.67%	12.33%	-4.30%	3.76%	6.91%
94年	01-12	46,233	36,770	3,368	868.17	428
	成長率	-1.14%	0.36%	-1.95%	1.32%	-6.77%
94年	第1季	11,761	9,026	788	834.47	106



	成長率	2.47%	3.15%	-12.79%	-0.80%	-4.38%
	第2季	11,753	9,323	792	860.67	109
	成長率	1.55%	2.23%	-8.62%	-0.25%	-6.22%
	第3季	11,111	9,131	887	901.6	109
	成長率	-1.38%	-0.33%	10.47%	1.95%	-6.88%
	第4季	11,608	9,290	901	877.92	104
	成長率	-6.76%	-3.30%	4.59%	4.40%	-9.49%
95年	第1季	10,993	8,984	850	894.58	101
	成長率	-6.53%	-0.47%	7.88%	7.20%	-4.69%
	第2季	11,028	9,353	854	925.58	104
	成長率	-6.17%	0.33%	7.75%	7.54%	-4.22%
95年	9505	3,757	3,216	290	933.2	36
	成長率	-5.06%	2.59%	8.26%	8.53%	-1.22%
	9506	3,604	3,108	277	939.26	34
	成長率	-4.70%	1.67%	7.41%	7.14%	-7.12%
	9507	3,475	3,083	270	965.15	37
	成長率	-6.50%	1.23%	-9.10%	7.28%	-2.51%

---

讀表說明：

- 
1. 資料來源：截至 95.09.05 明細彙總檔
  2. 藥局申報之案件數以 0 計，金額列入計算
  3. 醫療點數=申請點數+部分負擔
  4. 本總表醫療點數包含各"總額別"醫療申報資料及"其他"

# 3門別醫療點數統計\_北區分局\_總表

住診						合計
申請點數 (百萬)	部分負擔 (百萬)	日數 (千)	平均日數 (天)	平均每件 醫療點數	平均每日 (點)	醫療點數 (百萬)
15,512	906	3,689	7.97	35454.33	4451.09	48,722
5.20%	7.39%	5.56%	0.89%	0.54%	-0.23%	3.47%
16,464	865	3,813	8.15	37044.34	4544.8	51,729
6.14%	-4.53%	3.37%	2.26%	4.48%	2.11%	6.17%
17,056	819	3,821	8.9	41618.17	4677.83	54,083
3.60%	-5.31%	0.22%	9.20%	12.35%	2.93%	4.55%
20,348	958	4,261	9.28	46400.95	5000.4	61,380
19.30%	17.04%	11.51%	4.27%	11.49%	6.90%	13.49%
20,249	936	4,129	9.65	49486.77	5130.48	61,324
-0.49%	-2.32%	-3.09%	3.99%	6.65%	2.60%	-0.09%
4,895	230	988	9.36	48530.46	5185.31	14,940

2.73%	2.55%	-1.63%	2.86%	7.44%	4.43%	2.02%
5,153	238	1,056	9.68	49439.91	5105.24	15,507
2.31%	-0.46%	-3.44%	2.98%	8.96%	5.82%	1.60%
5,114	238	1,055	9.68	49115.99	5074.39	15,369
-2.45%	-4.52%	-2.14%	5.10%	4.65%	-0.42%	-0.56%
5,087	230	1,030	9.86	50889.05	5161.16	15,508
-4.09%	-6.36%	-5.04%	4.89%	5.85%	0.89%	-3.19%
4,889	224	961	9.55	50801.89	5321.06	14,948
-0.12%	-2.65%	-2.78%	2.03%	4.68%	2.62%	0.05%
5,156	234	1,042	9.97	51612.31	5174.37	15,598
0.06%	-1.67%	-1.35%	3.00%	4.39%	1.35%	0.59%
1,755	80	348	9.64	50842.19	5274.35	5,341
1.87%	-1.00%	0.71%	2.01%	3.00%	1.03%	2.59%
1,604	73	323	9.62	49952.06	5192.77	5,062
-1.72%	-2.80%	-4.56%	2.78%	5.76%	2.93%	0.79%
1,828	85	364	9.97	52335.44	5248.99	5,266
2.76%	1.15%	0.35%	2.89%	5.33%	2.33%	1.16%

---

隸屬總額內"醫療申報資料之合計

## 表21-2 全民健康保險總額部門別醫療

年	月	門診				件數 (千)	申請點數 (百萬)
		件數 (千)	申請點數 (百萬)	部分負擔 (百萬)	平均每件 醫療點數		
90年	01-12	43,649	28,803	3,501	740	463	15,512
	成長率	0.93%	2.52%	2.85%	1.60%	4.76%	5.20%
91年	01-12	44,155	30,809	3,591	779	468	16,464
	成長率	1.16%	6.96%	2.59%	5.27%	1.02%	6.14%
92年	01-12	43,845	32,618	3,590	826	430	17,056
	成長率	-0.70%	5.87%	-0.04%	6.00%	-8.18%	3.60%
93年	01-12	46,767	36,638	3,435	857	459	20,348
	成長率	6.67%	12.33%	-4.30%	3.76%	6.91%	19.30%
94年	01-12	46,233	36,770	3,368	868	428	20,249
	成長率	-1.14%	0.36%	-1.95%	1.32%	-6.77%	-0.49%
	第1季	11,761	9,026	788	834	106	4,895
	成長率	2.47%	3.15%	-12.79%	-0.80%	-4.38%	2.73%

94年	第2季	11,753	9,323	792	861	109	5,153
	成長率	1.55%	2.23%	-8.62%	-0.25%	-6.22%	2.31%
	第3季	11,111	9,131	887	902	109	5,114
94年	成長率	-1.38%	-0.33%	10.47%	1.95%	-6.88%	-2.45%
	第4季	11,608	9,290	901	878	104	5,087
	成長率	-6.76%	-3.30%	4.59%	4.40%	-9.49%	-4.09%
95年	第1季	10,993	8,984	850	895	101	4,889
	成長率	-6.53%	-0.47%	7.88%	7.20%	-4.69%	-0.12%
	第2季	11,028	9,353	854	926	104	5,156
	成長率	-6.17%	0.33%	7.75%	7.54%	-4.22%	0.06%
	9505	3,757	3,216	290	933	36	1,755
95年	成長率	-5.06%	2.59%	8.26%	8.53%	-1.22%	1.87%
	9506	3,604	3,108	277	939	34	1,604
	成長率	-4.70%	1.67%	7.41%	7.14%	-7.12%	-1.72%
95年	9507	3,475	3,083	270	965	37	1,828
	成長率	-6.50%	1.23%	-9.10%	7.28%	-2.51%	2.76%

讀表說明： 1.資料來源：截至 95.09.05明細彙總檔

2. 藥局申報之案件數以 0 計，金額列入計算
3. 醫療點數=申請點數+部分負擔
4. 本總表醫療點數包含各"總額別"醫療申報資料及"其他非屬總額內



# 療點數統計\_北區分局\_總表

住診					合計
部分負擔 (百萬)	日數 (千)	平均日數 (天)	平均每件 醫療點數	平均每日 (點)	醫療點數 (百萬)
906 7.39%	3,689 5.56%	8 0.89%	35,454 0.54%	4,451 -0.23%	48,722 3.47%
865 -4.53%	3,813 3.37%	8 2.26%	37,044 4.48%	4,545 2.11%	51,729 6.17%
819 -5.31%	3,821 0.22%	9 9.20%	41,618 12.35%	4,678 2.93%	54,083 4.55%
958 17.04%	4,261 11.51%	9 4.27%	46,401 11.49%	5,000 6.90%	61,380 13.49%
936 -2.32%	4,129 -3.09%	10 3.99%	49,487 6.65%	5,130 2.60%	61,324 -0.09%
230 2.55%	988 -1.63%	9 2.86%	48,530 7.44%	5,185 4.43%	14,940 2.02%

238 -0.46%	1,056 -3.44%	10 2.98%	49,440 8.96%	5,105 5.82%	15,507 1.60%
238 -4.52%	1,055 -2.14%	10 5.10%	49,116 4.65%	5,074 -0.42%	15,369 -0.56%
230 -6.36%	1,030 -5.04%	10 4.89%	50,889 5.85%	5,161 0.89%	15,508 -3.19%
224 -2.65%	961 -2.78%	10 2.03%	50,802 4.68%	5,321 2.62%	14,948 0.05%
234 -1.67%	1,042 -1.35%	10 3.00%	51,612 4.39%	5,174 1.35%	15,598 0.59%
80 -1.00%	348 0.71%	10 2.01%	50,842 3.00%	5,274 1.03%	5,341 2.59%
73 -2.80%	323 -4.56%	10 2.78%	49,952 5.76%	5,193 2.93%	5,062 0.79%
85 1.15%	364 0.35%	10 2.89%	52,335 5.33%	5,249 2.33%	5,266 1.16%

"醫療申報資料之合計

## 表6全民健康保險總額音

年	月	門診				件數 (千)
		件數 (千)	申請點數 (百萬)	部分負擔 (百萬)	平均每件 醫療點數	
90年	01-12	66,118	41,776	5,135	709.49	577
	成長率	-2.91%	1.79%	7.11%	5.41%	6.89%
91年	01-12	66,985	45,671	5,270	760.49	616
	成長率	1.31%	9.32%	2.65%	7.19%	6.77%
92年	01-12	67,633	48,450	5,224	793.61	591
	成長率	0.97%	6.08%	-0.88%	4.36%	-4.05%
93年	01-12	73,256	53,731	5,339	806.34	651
	成長率	8.31%	10.90%	2.19%	1.60%	10.15%
94年	01-12	73,034	55,480	5,439	834.11	625
	成長率	-0.30%	3.25%	1.88%	3.44%	-4.05%
94年	第1季	19,199	13,663	1,335	781.19	155

	成長率	8.10%	5.47%	1.78%	-2.75%	-1.59%
	第2季	18,633	14,185	1,324	832.35	161
	成長率	5.34%	6.44%	0.11%	0.50%	-3.72%
	第3季	17,128	13,686	1,372	879.15	157
	成長率	-4.91%	1.81%	4.29%	7.30%	-4.50%
	第4季	18,074	13,945	1,408	849.45	152
	成長率	-8.69%	-0.44%	1.36%	9.21%	-6.32%
95年	第1季	17,365	13,691	1,373	867.51	147
	成長率	-9.55%	0.21%	2.84%	11.05%	-5.15%
	第2季	17,056	14,064	1,370	904.88	150
	成長率	-8.46%	-0.85%	3.46%	8.71%	-6.52%
95年	9505	5,840	4,840	471	909.37	51
	成長率	-7.37%	0.56%	5.21%	9.00%	-5.65%
	9506	5,499	4,653	447	927.4	49
	成長率	-6.68%	0.45%	5.44%	8.09%	-6.52%
	9507	5,379	4,627	442	942.27	52
	成長率	-5.29%	2.10%	1.20%	7.71%	-4.43%

---

讀表說明 1. 資料來源：截至 95.09.05 明細彙總檔

2. 藥局申報之案件數以 0 計，金額列入計算

3. 醫療點數 = 申請點數 + 部分負擔

4. 本總表醫療點數包含各 "總額別" 醫療申報資料及 "其他非屬總額內"

# 部門別醫療點數統計\_中區分局\_總表

住診						合計
申請點數 (百萬)	部分負擔 (百萬)	日數 (千)	平均日數 (天)	平均每件 醫療點數	平均每日 (點)	醫療點數 (百萬)
19,901	1,045	4,467	7.74	36286.42	4689.44	67,857
7.35%	11.31%	10.75%	3.61%	0.61%	-2.90%	3.90%
22,177	1,099	5,021	8.15	37765.02	4635.76	74,218
11.44%	5.15%	12.41%	5.30%	4.07%	-1.14%	9.38%
23,874	1,062	5,178	8.76	42166.22	4815.3	78,610
7.65%	-3.40%	3.13%	7.48%	11.65%	3.87%	5.92%
28,094	1,237	5,739	8.81	45026.01	5111.07	88,400
17.68%	16.46%	10.82%	0.57%	6.78%	6.14%	12.45%
28,492	1,244	5,710	9.13	47571.76	5207.89	90,654
1.42%	0.58%	-0.50%	3.63%	5.65%	1.89%	2.55%
6,956	299	1,397	8.99	46667.76	5193.51	22,253

4.15%	0.80%	1.12%	2.74%	5.68%	2.86%	4.76%
7,299	323	1,466	9.12	47420.36	5198.18	23,131
2.76%	2.78%	0.35%	4.23%	6.74%	2.40%	4.83%
7,146	316	1,429	9.09	47469.29	5222.47	22,520
0.25%	-0.27%	-1.74%	2.94%	4.95%	2.00%	1.43%
7,090	307	1,418	9.35	48765.03	5217.41	22,750
-1.31%	-0.99%	-1.69%	4.94%	5.36%	0.40%	-0.61%
6,879	300	1,352	9.17	48685.53	5312	22,243
-1.12%	0.57%	-3.25%	2.00%	4.32%	2.28%	-0.04%
7,190	313	1,431	9.52	49936.01	5242.9	22,937
-1.49%	-3.14%	-2.40%	4.39%	5.30%	0.86%	-0.84%
2,394	107	471	9.19	48811.05	5314.11	7,812
-3.66%	-3.55%	-3.87%	1.88%	2.11%	0.22%	-0.57%
2,355	102	472	9.58	49923.03	5209.78	7,556
0.11%	0.67%	-2.01%	4.81%	7.12%	2.18%	0.63%
2,376	109	471	9.03	47604.65	5270.95	7,553
-4.14%	-3.61%	-2.99%	1.46%	0.33%	-1.16%	-0.08%



---

## 醫療申報資料之合計

## 表21-3 全民健康保險總額部門別醫療

年	月	門診				件數 (千)	申請點數 (百萬)
		件數 (千)	申請點數 (百萬)	部分負擔 (百萬)	平均每件 醫療點數		
90年	01-12	66,118	41,776	5,135	709	577	19,901
	成長率	-2.91%	1.79%	7.11%	5.41%	6.89%	7.35%
91年	01-12	66,985	45,671	5,270	760	616	22,177
	成長率	1.31%	9.32%	2.65%	7.19%	6.77%	11.44%
92年	01-12	67,633	48,450	5,224	794	591	23,874
	成長率	0.97%	6.08%	-0.88%	4.36%	-4.05%	7.65%
93年	01-12	73,256	53,731	5,339	806	651	28,094
	成長率	8.31%	10.90%	2.19%	1.60%	10.15%	17.68%
94年	01-12	73,034	55,480	5,439	834	625	28,492
	成長率	-0.30%	3.25%	1.88%	3.44%	-4.05%	1.42%
	第1季	19,199	13,663	1,335	781	155	6,956
	成長率	8.10%	5.47%	1.78%	-2.75%	-1.59%	4.15%

94年	第2季	18,633	14,185	1,324	832	161	7,299
	成長率	5.34%	6.44%	0.11%	0.50%	-3.72%	2.76%
	第3季	17,128	13,686	1,372	879	157	7,146
	成長率	-4.91%	1.81%	4.29%	7.30%	-4.50%	0.25%
	第4季	18,074	13,945	1,408	849	152	7,090
	成長率	-8.69%	-0.44%	1.36%	9.21%	-6.32%	-1.31%
95年	第1季	17,365	13,691	1,373	868	147	6,879
	成長率	-9.55%	0.21%	2.84%	11.05%	-5.15%	-1.12%
	第2季	17,056	14,064	1,370	905	150	7,190
	成長率	-8.46%	-0.85%	3.46%	8.71%	-6.52%	-1.49%
	9505	5,840	4,840	471	909	51	2,394
成長率	-7.37%	0.56%	5.21%	9.00%	-5.65%	-3.66%	
	9506	5,499	4,653	447	927	49	2,355
	成長率	-6.68%	0.45%	5.44%	8.09%	-6.52%	0.11%
	9507	5,379	4,627	442	942	52	2,376
	成長率	-5.29%	2.10%	1.20%	7.71%	-4.43%	-4.14%

讀表說明： 1.資料來源：截至 95.09.05明細彙總檔

2. 藥局申報之案件數以 0 計，金額列入計算
3. 醫療點數=申請點數+部分負擔
4. 本總表醫療點數包含各"總額別"醫療申報資料及"其他非屬總額內

# 療點數統計\_中區分局\_總表

住診					合計
部分負擔 (百萬)	日數 (千)	平均日數 (天)	平均每件 醫療點數	平均每日 (點)	醫療點數 (百萬)
1,045 11.31%	4,467 10.75%	8 3.61%	36,286 0.61%	4,689 -2.90%	67,857 3.90%
1,099 5.15%	5,021 12.41%	8 5.30%	37,765 4.07%	4,636 -1.14%	74,218 9.38%
1,062 -3.40%	5,178 3.13%	9 7.48%	42,166 11.65%	4,815 3.87%	78,610 5.92%
1,237 16.46%	5,739 10.82%	9 0.57%	45,026 6.78%	5,111 6.14%	88,400 12.45%
1,244 0.58%	5,710 -0.50%	9 3.63%	47,572 5.65%	5,208 1.89%	90,654 2.55%
299 0.80%	1,397 1.12%	9 2.74%	46,668 5.68%	5,194 2.86%	22,253 4.76%

323 2.78%	1,466 0.35%	9 4.23%	47,420 6.74%	5,198 2.40%	23,131 4.83%
316 -0.27%	1,429 -1.74%	9 2.94%	47,469 4.95%	5,222 2.00%	22,520 1.43%
307 -0.99%	1,418 -1.69%	9 4.94%	48,765 5.36%	5,217 0.40%	22,750 -0.61%
300 0.57%	1,352 -3.25%	9 2.00%	48,686 4.32%	5,312 2.28%	22,243 -0.04%
313 -3.14%	1,431 -2.40%	10 4.39%	49,936 5.30%	5,243 0.86%	22,937 -0.84%
107 -3.55%	471 -3.87%	9 1.88%	48,811 2.11%	5,314 0.22%	7,812 -0.57%
102 0.67%	472 -2.01%	10 4.81%	49,923 7.12%	5,210 2.18%	7,556 0.63%
109 -3.61%	471 -2.99%	9 1.46%	47,605 0.33%	5,271 -1.16%	7,553 -0.08%

"醫療申報資料之合計

# 表6全民健康保險總額部

年	月	門診				件數 (千)
		件數 (千)	申請點數 (百萬)	部分負擔 (百萬)	平均每件 醫療點數	
90年	01-12	47,094	29,794	3,564	708.33	365
	成長率	-1.43%	5.10%	0.78%	6.14%	3.87%
91年	01-12	47,578	32,471	3,652	759.25	389
	成長率	1.03%	8.99%	2.48%	7.19%	6.38%
92年	01-12	47,879	34,727	3,604	800.58	377
	成長率	0.63%	6.95%	-1.33%	5.44%	-2.90%
93年	01-12	51,846	38,718	3,710	818.33	403
	成長率	8.29%	11.49%	2.93%	2.22%	6.84%
94年	01-12	52,207	39,436	3,879	829.68	421
	成長率	0.70%	1.86%	4.56%	1.39%	4.47%
94年	第1季	13,676	9,835	963	789.52	101



	成長率	8.51%	6.22%	6.64%	-2.08%	4.27%
	第2季	13,099	9,967	925	831.55	109
	成長率	5.34%	3.92%	2.07%	-1.50%	9.58%
	第3季	12,358	9,744	983	867.99	109
	成長率	-3.15%	0.10%	6.63%	3.94%	5.17%
	第4季	13,074	9,890	1,009	833.6	102
	成長率	-6.93%	-2.40%	3.02%	5.38%	-0.93%
95年	第1季	12,532	9,783	986	859.33	101
	成長率	-8.37%	-0.53%	2.45%	8.84%	0.23%
	第2季	12,266	9,990	967	893.23	103
	成長率	-6.35%	0.23%	4.54%	7.42%	-4.91%
95年	9505	4,204	3,435	332	896.03	36
	成長率	-5.27%	1.41%	6.03%	7.47%	-2.33%
	9506	3,984	3,309	317	909.99	34
	成長率	-2.54%	3.74%	8.91%	6.88%	-6.06%
	9507	3,868	3,275	309	926.59	36
	成長率	-5.60%	1.51%	-1.28%	7.27%	-3.05%

---

讀表說明：

1. 資料來源：截至 95.09.05 明細彙總檔
2. 藥局申報之案件數以 0 計，金額列入計算
3. 醫療點數=申請點數+部分負擔
4. 本總表醫療點數包含各"總額別"醫療申報資料及"其他非屬

# 門別醫療點數統計\_南區分局\_總表

住診						合計
申請點數 (百萬)	部分負擔 (百萬)	日數 (千)	平均日數 (天)	平均每件 醫療點數	平均每日 (點)	醫療點數 (百萬)
13,095	729	3,212	8.79	37828.81	4302.98	47,182
8.70%	5.03%	7.13%	3.17%	4.46%	1.27%	5.73%
14,964	769	3,519	9.05	40473.96	4470.64	51,857
14.28%	5.56%	9.55%	2.96%	6.99%	3.90%	9.91%
16,091	750	3,622	9.6	44619.98	4649.54	55,172
7.53%	-2.43%	2.92%	6.08%	10.24%	4.00%	6.39%
18,942	888	3,933	9.75	49174.27	5041.63	62,257
17.72%	18.32%	8.59%	1.56%	10.21%	8.43%	12.84%
20,535	947	4,051	9.62	50990.4	5302.36	64,797
8.41%	6.66%	3.01%	-1.33%	3.69%	5.17%	4.08%
5,046	229	1,008	9.97	52196.2	5234.57	16,073

13.42%	9.66%	6.11%	1.73%	8.61%	6.73%	8.46%
5,242	245	1,037	9.54	50498.64	5293.04	16,378
12.08%	12.06%	6.18%	-3.15%	2.28%	5.56%	6.40%
5,181	241	1,033	9.46	49663.34	5247.69	16,149
6.25%	4.42%	2.19%	-2.87%	0.95%	3.90%	2.45%
5,067	232	974	9.51	51736.84	5440.41	16,197
2.55%	1.06%	-2.23%	-1.35%	3.45%	4.83%	-0.52%
5,046	231	979	9.67	52103.83	5389.16	16,046
0.01%	0.91%	-2.82%	-3.01%	-0.18%	2.95%	-0.16%
5,211	239	1,004	9.72	52750.26	5426.15	16,407
-0.58%	-2.38%	-3.10%	1.89%	4.46%	2.51%	0.17%
1,852	82	359	10.05	54106.57	5386.21	5,701
5.19%	0.04%	2.03%	4.47%	7.46%	2.87%	2.85%
1,667	77	318	9.4	51525.26	5484.27	5,370
-3.38%	-1.93%	-5.86%	0.21%	2.91%	2.69%	1.61%
1,855	86	360	9.89	53284.26	5389.75	5,524
5.41%	3.11%	2.81%	6.12%	8.62%	2.43%	2.65%

---

總額內"醫療申報資料之合計

## 表21-4 全民健康保險總額部門別醫療

年	月	門診				件數 (千)	申請點數 (百萬)
		件數 (千)	申請點數 (百萬)	部分負擔 (百萬)	平均每件 醫療點數		
90年	01-12	47,094	29,794	3,564	708	365	13,095
	成長率	-1.43%	5.10%	0.78%	6.14%	3.87%	8.70%
91年	01-12	47,578	32,471	3,652	759	389	14,964
	成長率	1.03%	8.99%	2.48%	7.19%	6.38%	14.28%
92年	01-12	47,879	34,727	3,604	801	377	16,091
	成長率	0.63%	6.95%	-1.33%	5.44%	-2.90%	7.53%
93年	01-12	51,846	38,718	3,710	818	403	18,942
	成長率	8.29%	11.49%	2.93%	2.22%	6.84%	17.72%
94年	01-12	52,207	39,436	3,879	830	421	20,535
	成長率	0.70%	1.86%	4.56%	1.39%	4.47%	8.41%
	第1季	13,676	9,835	963	790	101	5,046
	成長率	8.51%	6.22%	6.64%	-2.08%	4.27%	13.42%

94年	第2季	13,099	9,967	925	832	109	5,242
	成長率	5.34%	3.92%	2.07%	-1.50%	9.58%	12.08%
	第3季	12,358	9,744	983	868	109	5,181
	成長率	-3.15%	0.10%	6.63%	3.94%	5.17%	6.25%
	第4季	13,074	9,890	1,009	834	102	5,067
	成長率	-6.93%	-2.40%	3.02%	5.38%	-0.93%	2.55%
95年	第1季	12,532	9,783	986	859	101	5,046
	成長率	-8.37%	-0.53%	2.45%	8.84%	0.23%	0.01%
	第2季	12,266	9,990	967	893	103	5,211
	成長率	-6.35%	0.23%	4.54%	7.42%	-4.91%	-0.58%
	9505	4,204	3,435	332	896	36	1,852
成長率	-5.27%	1.41%	6.03%	7.47%	-2.33%	5.19%	
	9506	3,984	3,309	317	910	34	1,667
	成長率	-2.54%	3.74%	8.91%	6.88%	-6.06%	-3.38%
	9507	3,868	3,275	309	927	36	1,855
	成長率	-5.60%	1.51%	-1.28%	7.27%	-3.05%	5.41%

讀表說明： 1.資料來源：截至 95.09.05明細彙總檔

2. 藥局申報之案件數以 0 計，金額列入計算
3. 醫療點數=申請點數+部分負擔
4. 本總表醫療點數包含各"總額別"醫療申報資料及"其他非屬總額內



# 療點數統計\_南區分局\_總表

住診					合計
部分負擔 (百萬)	日數 (千)	平均日數 (天)	平均每件 醫療點數	平均每日 (點)	醫療點數 (百萬)
729	3,212	9	37,829	4,303	47,182
5.03%	7.13%	3.17%	4.46%	1.27%	5.73%
769	3,519	9	40,474	4,471	51,857
5.56%	9.55%	2.96%	6.99%	3.90%	9.91%
750	3,622	10	44,620	4,650	55,172
-2.43%	2.92%	6.08%	10.24%	4.00%	6.39%
888	3,933	10	49,174	5,042	62,257
18.32%	8.59%	1.56%	10.21%	8.43%	12.84%
947	4,051	10	50,990	5,302	64,797
6.66%	3.01%	-1.33%	3.69%	5.17%	4.08%
229	1,008	10	52,196	5,235	16,073
9.66%	6.11%	1.73%	8.61%	6.73%	8.46%

245 12.06%	1,037 6.18%	10 -3.15%	50,499 2.28%	5,293 5.56%	16,378 6.40%
241 4.42%	1,033 2.19%	9 -2.87%	49,663 0.95%	5,248 3.90%	16,149 2.45%
232 1.06%	974 -2.23%	10 -1.35%	51,737 3.45%	5440 4.83%	16,197 -0.52%
231 0.91%	979 -2.82%	10 -3.01%	52,104 -0.18%	5,389 2.95%	16,046 -0.16%
239 -2.38%	1,004 -3.10%	10 1.89%	52,750 4.46%	5,426 2.51%	16,407 0.17%
82 0.04%	359 2.03%	10 4.47%	54,107 7.46%	5,386 2.87%	5,701 2.85%
77 -1.93%	318 -5.86%	9 0.21%	51,525 2.91%	5,484 2.69%	5,370 1.61%
86 3.11%	360 2.81%	10 6.12%	53,284 8.62%	5,390 2.43%	5,524 2.65%

"醫療申報資料之合計

## 表6全民健康保險總額剖

年	月	門診				件數 (千)
		件數 (千)	申請點數 (百萬)	部分負擔 (百萬)	平均每件 醫療點數	
90年	01-12	54,617	34,790	3,934	709.02	520
	成長率	0.07%	5.62%	1.37%	5.09%	5.67%
91年	01-12	55,208	37,644	4,056	755.32	540
	成長率	1.08%	8.20%	3.09%	6.53%	3.86%
92年	01-12	54,628	39,377	3,875	791.76	496
	成長率	-1.05%	4.60%	-4.45%	4.82%	-8.17%
93年	01-12	60,314	45,338	4,053	818.89	537
	成長率	10.41%	15.14%	4.58%	3.43%	8.30%
94年	01-12	60,457	47,049	4,252	848.54	546
	成長率	0.24%	3.77%	4.90%	3.62%	1.70%
94年	第1季	15,625	11,646	1,027	811.11	131

	成長率	5.97%	8.13%	3.12%	1.64%	2.10%
	第2季	15,271	12,035	1,023	855.11	139
	成長率	5.74%	8.13%	3.74%	1.92%	5.47%
	第3季	14,410	11,603	1,084	880.46	142
	成長率	-3.95%	0.95%	7.02%	5.61%	1.60%
	第4季	15,152	11,764	1,117	850.15	134
	成長率	-6.04%	-1.50%	5.64%	5.46%	-2.19%
95年	第1季	14,304	11,246	1,052	859.74	126
	成長率	-8.46%	-3.44%	2.39%	6.00%	-3.99%
	第2季	13,965	11,486	1,029	896.18	131
	成長率	-8.55%	-4.56%	0.58%	4.80%	-5.81%
95年	9505	4,813	3,985	358	902.17	45
	成長率	-6.40%	-2.28%	3.19%	4.86%	-2.96%
	9506	4,574	3,785	336	900.91	43
	成長率	-6.12%	-2.80%	1.98%	3.94%	-4.56%
	9507	4,375	3,729	325	926.69	45
	成長率	-9.86%	-3.57%	-7.83%	6.58%	-8.77%

---

讀表說明：

- 
1. 資料來源：截至 95.09.05 明細彙總檔
  2. 藥局申報之案件數以 0 計，金額列入計算
  3. 醫療點數=申請點數+部分負擔
  4. 本總表醫療點數包含各"總額別"醫療申報資料及"其他非

# 部門別醫療點數統計\_高屏分局\_總表

住診						合計
申請點數 (百萬)	部分負擔 (百萬)	日數 (千)	平均日數 (天)	平均每件 醫療點數	平均每日 (點)	醫療點數 (百萬)
17,884	932	4,399	8.47	36215.54	4277.16	57,540
7.61%	6.63%	6.60%	0.95%	1.79%	0.90%	5.94%
19,631	929	4,692	8.7	38099.95	4381.44	62,259
9.76%	-0.32%	6.66%	2.72%	5.20%	2.44%	8.20%
19,862	866	4,517	9.12	41828.45	4588.49	63,980
1.18%	-6.77%	-3.73%	4.83%	9.79%	4.73%	2.77%
23,437	1,025	4,927	9.18	45582.65	4964.95	73,853
18.00%	18.42%	9.07%	0.66%	8.98%	8.20%	15.43%
24,833	1,091	5,066	9.28	47495.56	5117.26	77,223
5.95%	6.37%	2.82%	1.09%	4.20%	3.07%	4.56%
5,861	256	1,197	9.12	46637.29	5111.47	18,790

8.54%	8.80%	3.95%	1.79%	6.32%	4.43%	7.98%
6,280	276	1,290	9.28	47169.18	5083.84	19,615
9.18%	10.47%	3.60%	-1.80%	3.57%	5.44%	8.25%
6,416	287	1,312	9.27	47368.34	5108.54	19,391
4.89%	5.50%	3.33%	1.64%	3.26%	1.54%	2.62%
6,275	272	1,267	9.45	48807.34	5165.75	19,428
1.73%	1.31%	0.50%	2.72%	3.99%	1.21%	-0.04%
5,819	250	1,151	9.14	48192.23	5272.82	18,366
-0.72%	-2.29%	-3.83%	0.22%	3.33%	3.16%	-2.26%
6,157	262	1,230	9.4	49027.77	5218.31	18,934
-1.97%	-5.16%	-4.63%	1.29%	3.94%	2.65%	-3.47%
2,106	90	417	9.22	48572.83	5269.84	6,538
0.30%	-2.58%	-3.97%	-0.97%	3.23%	4.33%	-1.18%
1,999	85	405	9.33	47999.7	5143.41	6,206
-2.21%	-4.62%	-2.83%	1.74%	2.35%	0.53%	-2.39%
2,085	93	411	9.07	48117.83	5303.76	6,233
-6.50%	-8.73%	-9.93%	-1.31%	2.38%	3.69%	-4.88%



---

屬總額內"醫療申報資料之合計

## 表21-5 全民健康保險總額部門別醫療

年	月	門診				件數 (千)	申請點數 (百萬)
		件數 (千)	申請點數 (百萬)	部分負擔 (百萬)	平均每件 醫療點數		
90年	01-12	54,617	34,790	3,934	709	520	17,884
	成長率	0.07%	5.62%	1.37%	5.09%	5.67%	7.61%
91年	01-12	55,208	37,644	4,056	755	540	19,631
	成長率	1.08%	8.20%	3.09%	6.53%	3.86%	9.76%
92年	01-12	54,628	39,377	3,875	792	496	19,862
	成長率	-1.05%	4.60%	-4.45%	4.82%	-8.17%	1.18%
93年	01-12	60,314	45,338	4,053	819	537	23,437
	成長率	10.41%	15.14%	4.58%	3.43%	8.30%	18.00%
94年	01-12	60,457	47,049	4,252	849	546	24,833
	成長率	0.24%	3.77%	4.90%	3.62%	1.70%	5.95%
	第1季	15,625	11,646	1,027	811	131	5,861
	成長率	5.97%	8.13%	3.12%	1.64%	2.10%	8.54%

94年	第2季	15,271	12,035	1,023	855	139	6,280
	成長率	5.74%	8.13%	3.74%	1.92%	5.47%	9.18%
	第3季	14,410	11,603	1,084	880	142	6,416
	成長率	-3.95%	0.95%	7.02%	5.61%	1.60%	4.89%
	第4季	15,152	11,764	1,117	850	134	6,275
	成長率	-6.04%	-1.50%	5.64%	5.46%	-2.19%	1.73%
95年	第1季	14,304	11,246	1,052	860	126	5,819
	成長率	-8.46%	-3.44%	2.39%	6.00%	-3.99%	-0.72%
	第2季	13,965	11,486	1,029	896	131	6,157
	成長率	-8.55%	-4.56%	0.58%	4.80%	-5.81%	-1.97%
	9505	4,813	3,985	358	902	45	2,106
成長率	-6.40%	-2.28%	3.19%	4.86%	-2.96%	0.30%	
	9506	4,574	3,785	336	901	43	1,999
	成長率	-6.12%	-2.80%	1.98%	3.94%	-4.56%	-2.21%
	9507	4,375	3,729	325	927	45	2,085
	成長率	-9.86%	-3.57%	-7.83%	6.58%	-8.77%	-6.50%

讀表說明： 1.資料來源：截至 95.09.05明細彙總檔

2. 藥局申報之案件數以 0 計，金額列入計算
3. 醫療點數=申請點數+部分負擔
4. 本總表醫療點數包含各"總額別"醫療申報資料及"其他非屬總額內

# 療點數統計\_高屏分局\_總表

住診					合計
部分負擔 (百萬)	日數 (千)	平均日數 (天)	平均每件 醫療點數	平均每日 (點)	醫療點數 (百萬)
932 6.63%	4,399 6.60%	8 0.95%	36,216 1.79%	4,277 0.90%	57,540 5.94%
929 -0.32%	4,692 6.66%	9 2.72%	38,100 5.20%	4,381 2.44%	62,259 8.20%
866 -6.77%	4,517 -3.73%	9 4.83%	41,828 9.79%	4,588 4.73%	63,980 2.77%
1,025 18.42%	4,927 9.07%	9 0.66%	45,583 8.98%	4,965 8.20%	73,853 15.43%
1,091 6.37%	5,066 2.82%	9 1.09%	47,496 4.20%	5,117 3.07%	77,223 4.56%
256 8.80%	1,197 3.95%	9 1.79%	46,637 6.32%	5,111 4.43%	18,790 7.98%

276 10.47%	1,290 3.60%	9 -1.80%	47,169 3.57%	5,084 5.44%	19,615 8.25%
287 5.50%	1,312 3.33%	9 1.64%	47,368 3.26%	5,109 1.54%	19,391 2.62%
272 1.31%	1,267 0.50%	9 2.72%	48,807 3.99%	5,166 1.21%	19,428 -0.04%
250 -2.29%	1,151 -3.83%	9 0.22%	48,192 3.33%	5,273 3.16%	18,366 -2.26%
262 -5.16%	1,230 -4.63%	9 1.29%	49,028 3.94%	5,218 2.65%	18,934 -3.47%
90 -2.58%	417 -3.97%	9 -0.97%	48,573 3.23%	5,270 4.33%	6,538 -1.18%
85 -4.62%	405 -2.83%	9 1.74%	48,000 2.35%	5,143 0.53%	6,206 -2.39%
93 -8.73%	411 -9.93%	9 -1.31%	48,118 2.38%	5,304 3.69%	6,233 -4.88%

"醫療申報資料之合計

## 表6全民健康保險總額

年	月	門診				件數 (千)
		件數 (千)	申請點數 (百萬)	部分負擔 (百萬)	平均每件 醫療點數	
90年	01-12	7,277	4,580	540	703.56	95
	成長率	0.23%	4.55%	0.49%	3.87%	3.68%
91年	01-12	7,323	5,039	553	763.71	98
	成長率	0.63%	10.02%	2.53%	8.55%	2.81%
92年	01-12	7,322	5,573	543	835.2	95
	成長率	-0.01%	10.59%	-1.93%	9.36%	-3.11%
93年	01-12	8,083	6,624	563	889.13	102
	成長率	10.40%	18.87%	3.77%	6.46%	7.63%
94年	01-12	8,238	7,003	593	922.15	101
	成長率	1.91%	5.72%	5.38%	3.71%	-1.10%
94年	第1季	2,116	1,718	142	879.29	25



	成長率	8.35%	10.91%	3.92%	1.84%	-0.84%
	第2季	2,137	1,805	146	913.29	26
	成長率	7.25%	10.64%	3.27%	2.62%	1.45%
	第3季	1,950	1,730	151	965.16	26
	成長率	-1.95%	2.61%	8.21%	5.08%	-1.52%
	第4季	2,035	1,749	153	934.82	25
	成長率	-5.31%	-0.43%	6.10%	5.68%	-3.46%
95年	第1季	1,928	1,725	149	971.88	24
	成長率	-8.89%	0.38%	4.56%	10.53%	-2.89%
	第2季	1,971	1,789	151	984.09	25
	成長率	0				
95年	9505	674	615	52	989.61	9
	成長率	-7.09%	0.35%	4.29%	8.33%	0.06%
	9506	660	604	51	991.28	8
	成長率	-4.85%	0.54%	6.27%	6.10%	-3.54%
	9507	599	567	47	1024.57	9
	成長率	-7.47%	-0.73%	-2.31%	7.16%	-0.32%

---

讀表說明：

- 1.資料來源：截至 95.09.05 明細彙總檔
- 2.藥局申報之案件數以 0 計，金額列入計算
- 3.醫療點數=申請點數+部分負擔
- 4.本總表醫療點數包含各"總額別"醫療申報資料及"其他非

# 部門別醫療點數統計\_東區分局\_總表

住診					
申請點數 (百萬)	部分負擔 (百萬)	日數 (千)	數 (天)	平均每件 醫療點數	平均每日 (點)
3,493	162	1,250	13.09	38281.24	2924.86
5.74%	6.31%	4.21%	0.54%	2.01%	1.49%
3,996	164	1,362	13.88	42381.87	3053.21
14.39%	1.61%	9.04%	6.04%	10.71%	4.39%
4,260	164	1,373	14.43	46515.48	3223.15
6.61%	-0.11%	0.74%	3.96%	9.75%	5.57%
4,944	187	1,465	14.31	50119.93	3501.63
16.06%	13.78%	6.75%	-0.83%	7.75%	8.64%
5,117	191	1,483	14.65	52437.15	3578.8
3.51%	2.42%	1.24%	2.38%	4.62%	2.20%
1,237	45	355	14.42	52059.07	3608.96

7.68%	2.49%	1.99%	2.78%	8.40%	5.40%
1,317	51	376	14.51	52862.61	3643.63
7.60%	10.99%	1.30%	-0.14%	6.19%	6.34%
1,294	49	379	14.67	51983.77	3543.97
0.76%	1.61%	1.08%	2.66%	2.35%	-0.28%
1,269	46	373	15.01	52839.63	3520.23
-1.37%	-4.97%	0.64%	4.24%	2.03%	-2.12%
1,251	46	361	15.07	54243.4	3599.12
1.13%	2.54%	1.46%	4.51%	4.20%	-0.27%
1,264	46	369	14.68	52119.57	3549.67
433	16	124	14.4	52150.06	3620.64
-2.06%	-8.12%	-0.48%	-0.55%	-2.34%	-1.81%
421	15	124	14.75	51871.73	3515.67
-3.91%	-14.86%	-2.01%	1.58%	-0.82%	-2.36%
443	17	127	14.57	52566.26	3608.94
3.30%	-2.62%	1.34%	1.67%	3.41%	1.72%

---

：屬總額內"醫療申報資料之合計

合計
醫療點數 (百萬)
8,775 4.79%
9,753 11.14%
10,539 8.07%
12,318 16.87%
12,905 4.77%
3,143

9.16%
3,320
9.08%
3,225
2.09%
3,217
-0.58%
3,171
0.90%
3,250
1,116
-0.56%
1,090
-1.22%
1,073
0.79%

\_\_\_\_\_



## 表21-6 全民健康保險總額部門別醫療

年	月	門診				件數 (千)	申請點數 (百萬)
		件數 (千)	申請點數 (百萬)	部分負擔 (百萬)	平均每件 醫療點數		
90年	01-12	7,277	4,580	540	704	95	3,493
	成長率	0.23%	4.55%	0.49%	3.87%	3.68%	5.74%
91年	01-12	7,323	5,039	553	764	98	3,996
	成長率	0.63%	10.02%	2.53%	8.55%	2.81%	14.39%
92年	01-12	7,322	5,573	543	835	95	4,260
	成長率	-0.01%	10.59%	-1.93%	9.36%	-3.11%	6.61%
93年	01-12	8,083	6,624	563	889	102	4,944
	成長率	10.40%	18.87%	3.77%	6.46%	7.63%	16.06%
94年	01-12	8,238	7,003	593	922	101	5,117
	成長率	1.91%	5.72%	5.38%	3.71%	-1.10%	3.51%
	第1季	2,116	1,718	142	879	25	1,237
	成長率	8.35%	10.91%	3.92%	1.84%	-0.84%	7.68%

94年	第2季	2,137	1,805	146	913	26	1,317
	成長率	7.25%	10.64%	3.27%	2.62%	1.45%	7.60%
	第3季	1,950	1,730	151	965	26	1,294
	成長率	-1.95%	2.61%	8.21%	5.08%	-1.52%	0.76%
	第4季	2,035	1,749	153	935	25	1,269
	成長率	-5.31%	-0.43%	6.10%	5.68%	-3.46%	-1.37%
95年	第1季	1,928	1,725	149	972	24	1,251
	成長率	-8.89%	0.40%	4.56%	10.56%	-2.90%	1.13%
	第2季	1,971	1,789	151	984	25	1,264
	成長率	-7.77%	-0.91%	3.57%	7.79%	-2.91%	-4.05%
	9505	636	570	49	972	8	410
成長率	-11.27%	-3.73%	0.17%	8.83%	-5.22%	-6.20%	
9506	674	616	52	990	9	433	
成長率	-7.10%	0.40%	4.29%	8.38%	0.03%	-2.06%	
9507	660	604	51	991	8	421	
成長率	-4.85%	0.52%	6.27%	6.09%	-3.54%	-3.91%	

讀表說明： 1.資料來源：截至 95.09.05明細彙總檔

2. 藥局申報之案件數以 0 計，金額列入計算
3. 醫療點數=申請點數+部分負擔
4. 本總表醫療點數包含各"總額別"醫療申報資料及"其他非屬總額內

# 療點數統計\_東區分局\_總表

住診					合計
部分負擔 (百萬)	日數 (千)	平均日數 (天)	平均每件 醫療點數	平均每日 (點)	醫療點數 (百萬)
162	1,250	13	38,281	2,925	8,775
6.31%	4.21%	0.54%	2.01%	1.49%	4.79%
164	1,362	14	42,382	3,053	9,753
1.61%	9.04%	6.04%	10.71%	4.39%	11.14%
164	1,373	14	46,515	3,223	10,539
-0.11%	0.74%	3.96%	9.75%	5.57%	8.07%
187	1,465	14	50,120	3,502	12,318
13.78%	6.75%	-0.83%	7.75%	8.64%	16.87%
191	1,483	15	52,437	3,579	12,905
2.42%	1.24%	2.38%	4.62%	2.20%	4.77%
45	355	14	52,059	3,609	3,143
2.49%	1.99%	2.78%	8.40%	5.40%	9.16%

51 10.99%	376 1.30%	15 -0.14%	52,863 6.19%	3,644 6.34%	3,320 9.08%
49 1.61%	379 1.08%	15 2.66%	51,984 2.35%	3,544 -0.28%	3,225 2.09%
46 -4.97%	373 0.64%	15 4.24%	52,840 2.03%	3,520 -2.12%	3,217 -0.58%
46 2.54%	361 1.46%	15 4.51%	54,244 4.20%	3,599 -0.27%	3,172 0.91%
46 -9.91%	369 -1.74%	15 1.17%	52,123 -1.40%	3,550 -2.57%	3,250 -2.10%
15 -6.53%	121 -2.69%	15 2.69%	52,343 -1.04%	3,512 -3.62%	1,044 -4.59%
16 -8.12%	124 -0.50%	14 -0.55%	52,161 -2.32%	3,621 -1.79%	1,116 -0.53%
15 -14.86%	124 -2.01%	15 1.58%	51,872 -0.82%	3,516 -2.36%	1,090 -1.23%

"醫療申報資料之合計